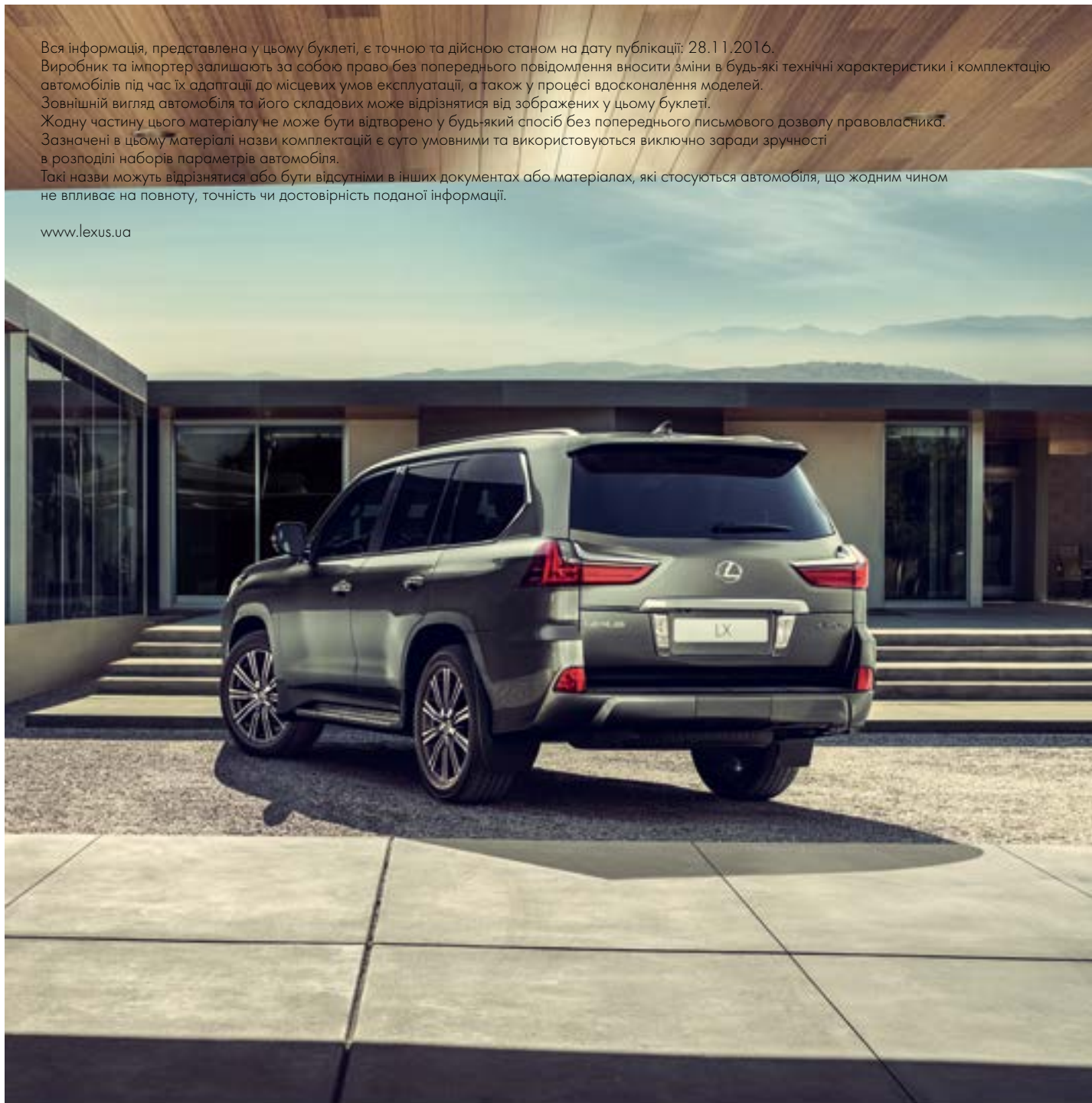


КОМПЛЕКТАЦІЯ АВТОМОБІЛЯ LX	LX 450d	LX 570	LX 570
	Luxury (5 місць)	Luxury+ (5 місць)	Luxury+ (8 місць)
<b>Динамічні системи:</b>			
Перемикач режимів їзди: Eco/Normal/Comfort/Sport S/Sport S+/Customize	S	S	S
AVS — адаптивна система регулювання жорсткості підвіски	S	S	S
X-ANC — автоматичне регулювання кліренсу	S	S	S
HAC — система допомоги старту на підйомі	S	S	S
Multi-Terrain Select — система адаптації руху під певний тип покриття	S	S	S
CRAWL CONTROL — система допомоги під час руху бездоріжжям	S	S	S
OTA — система допомоги повороту на бездоріжжі	S	S	S
Центральний диференціал TORSEN LSD	S	S	S
<b>Інтелектуальні системи безпеки:</b>			
<b>Засоби активної безпеки:</b>			
ABS — антиблокувальна гальмівна система	S	S	S
BAS — підсилювач екстреного гальмування	S	S	S
A-TRC — активна протибуксвальна система	S	S	S
EBD — електронна система розподілу гальмівного зусилля	S	S	S
VSC — система курсової стійкості	S	S	S
VGRS — кермове управління зі змінним передаточним числом	S	S	S
TPWS — система попередження про зниження тиску в шинах	S	S	S
PCS — система передаварійної безпеки	S	S	S
BSM — система моніторингу «сліпих» зон	-	S	S
RCTA — система сповіщення про наближення автомобілів під час руху заднім ходом	-	S	S
LKA — система допомоги утримання в смузі	S	S	S
TSR — система розпізнавання дорожніх знаків	S	S	S
VSW — система попередження про втому водія	S	S	S
<b>Засоби пасивної безпеки:</b>			
Подушки безпеки:			
водія — двоступенева	S	S	S
переднього пасажира — двоступенева	S	S	S
для колін водія та переднього пасажира	S	S	S
бокові для водія та переднього пасажира	S	S	S
бокові для 2-го ряду сидінь	S	S	S
захисні шторки переднього та заднього ряду сидінь	S	S	S
Вимикач подушки безпеки переднього пасажира	S	S	S
Передні сидіння з активними підголовниками	S	S	S
Ремені безпеки:			
переднатяжні пристрої з силовими обмежувачами передніх та задніх сидінь	S	S	S
сигнал попередження про непристібнуті ремені передніх сидінь	S	S	S
<b>Пристрої захисту:</b>			
Сигналізація	S	S	S
Імобілайзер	S	S	S
Сенсор проникнення	S	S	S
Кнопка запуску двигуна Start	S	S	S
Електронна система безключового доступу Smart Entry	S	S	S
Автоматичні замки дверей із функцією замикання під час руху	S	S	S
Ключ-картка	S	S	S



Вся інформація, представлена у цьому буклеті, є точною та дійсною станом на дату публікації: 28.11.2016. Виробник та імпортер залишають за собою право без попереднього повідомлення вносити зміни в будь-які технічні характеристики і комплектацію автомобілів під час їх адаптації до місцевих умов експлуатації, а також у процесі вдосконалення моделей. Зовнішній вигляд автомобіля та його складових може відрізнятися від зображених у цьому буклеті. Жодну частину цього матеріалу не може бути відтворено у будь-який спосіб без попереднього письмового дозволу правласника. Зазначені в цьому матеріалі назви комплектацій є суто умовними та використовуються виключно заради зручності в розподілі наборів параметрів автомобіля. Такі назви можуть відрізнятися або бути відсутніми в інших документах або матеріалах, які стосуються автомобіля, що жодним чином не впливає на повноту, точність чи достовірність поданої інформації.

[www.lexus.ua](http://www.lexus.ua)



# НОВИЙ LX

**LEXUS**



LX	LX 450d	LX 570	
Двигун:	4,5	5,7	
Робочий об'єм (см³)	4 461	5 663	
Тип	32-Valve, DOHC	32-Valve, DOHC with Dual VVT-i	
Тип пального	Дизельне пальне з вмістом сірки не більше ніж 50 мг/кг	Бензин з октановим числом 95 або вище	
Максимальна потужність (к.с. при об./хв.)	272 / 3 600	367 / 5 600	
Максимальна потужність (кВт при об./хв.)	200 / 3 600	270 / 5 600	
Максимальний крутний момент (Нм при об./хв.)	650 / 1 600-2 800	530 / 3 200	
Трансмісія:	6-ступенева автоматична	8-ступенева автоматична	
Привод	Повний		
Диски та шини:			
Диски	R18	R21	
Шини	285 / 60	275 / 50	
Кліренс (мінімальний, мм):	225		
Максимальна швидкість (км/год.):	210		
Розгін 0–100 км/год. (сек.):	8,6	7,7	
Витрата пального (л/100 км) *:	Міський цикл	11,2	20,2
Траса	8,5	10,9	
Комбінований цикл	9,5	14,4	
Норми токсичності:	Еуро 5		
Відповідність нормам токсичності	Euro 5		
Об'єм паливного бака (л):	93		
Об'єм додаткового паливного бака (л):	-	45	
Кермове управління:	Тип підсилювача	Гідропідсилювач	
Підвіска:	Передня	Двоважільна	
Задня	Чотириважільна		
Гальмівна система:	Передні гальма	Вентильовані диски	
Задні гальма	Вентильовані диски		
Маса:	Споряджена маса (мін.-макс., кг)	2 510-2 740	
Повна (кг)	3 350		
Габаритні розміри:	Довжина (мм)	5 065	
Ширина зі складеними дзеркалами (мм)	1 980		
Висота (мм)	1 910		
Колісна база (мм)	2 850		

\* Ці дані отримано в ідеальних умовах без урахування індивідуальної манери керування, а також дорожніх, погодних та інших умов, що впливають на витрати пального. Реальна витрата пального може відрізнятися від зазначеної та визначається лише експериментальним шляхом.

КОМПЛЕКТАЦІЯ АВТОМОБІЛЯ LX	LX 450d	LX 570	LX 570
	Luxury (5 місць)	Luxury+ (5 місць)	Luxury+ (8 місць)
Екстер'єр:			
<b>Колісні диски з легкого сплаву:</b>			
18-дюймові 285 / 60 R18	S	-	-
21-дюймові 275 / 50 R21	-	S	S
Запасне колесо	повнорозмірне	повнорозмірне	повнорозмірне
Бризковики	S	S	S
Рейлінги на даху	-	S	S
Освітлення та оглядовість:			
Світлодіодні фари ближнього та дальнього світла	S	S	S
AHS — система адаптивного дальнього світла	S	S	S
Датчик освітлення	S	S	S
Автоматична корекція кута нахилу фар	S	S	S
Очисники фар	S	S	S
Світлодіодні ходові вогні денного світла	S	S	S
Світлодіодні лампи освітлення поворотів	S	S	S
Світлодіодні передні протитуманні фари	S	S	S
Секвентальні світлодіодні сигнали поворотів передніх фар та задніх ліхтарів	S	S	S
Світлодіодні задні габаритні ліхтарі та стоп-сигнали	S	S	S
Освітлення зони порогів	S	S	S
Підігрів лобового скла	S	S	S
Підігрів форсунок омивача	S	S	S
Склоочисники з датчиком дощу	S	S	S
Електропривод передніх та задніх склопідйомників	S	S	S
Шумопоглинаюче лобове скло	S	S	S
Шумопоглинаюче скло передніх дверей із водовідштовхувальним покриттям	S	S	S
Тоноване заднє скло та скло задніх дверей	S	S	S
<b>Зовнішні дзеркала заднього виду:</b>			
електрорегулювання	S	S	S
обігрів	S	S	S
електропривод складання	S	S	S
автоматичне затемнення	S	S	S
повторювачі сигналів повороту інтегровані в корпус	S	S	S
<b>Внутрішнє дзеркало заднього виду з автоматичним затемненням</b>	S	S	S
Інтер'єр:			
<b>Комфорт:</b>			
ACC — адаптивний круїз-контроль	S	S	S
Система комфортної посадки та висадки (зміна положення кермової колонки та сидіння водія)	S	S	S
Підігрів керма	S	S	S
Важелі перемикання передач на кермі	S	S	S
Ляк з електроприводом	-	S	S
Датчики паркування — передні та задні	S	S	S
MTM — система кругового огляду з чотирма камерами та асистентом допомоги під час паркування	S	S	S
Підготовка під з'єднання Bluetooth	S	S	S
Мультифункціональне кермо:			
електрорегулювання за висотою та глибиною	S	S	S
керування телефоном	S	S	S
керування аудіосистемою	S	S	S
активація функції голосового керування	S	S	S
активація функції адаптивного круїз-контролю	S	S	S
EPB — електромеханічне паркувальне гальмо	S	S	S

КОМПЛЕКТАЦІЯ АВТОМОБІЛЯ LX	LX 450d	LX 570	LX 570
	Luxury (5 місць)	Luxury+ (5 місць)	Luxury+ (8 місць)
Передні сидіння:			
підігрів	S	S	S
вентиляція	S	S	S
електрорегулювання положення	S	S	S
регулювання довжини подушки сидіння водія	S	S	S
підтримка попереку сидінь водія та пасажира з електрорегулюванням положення	S	S	S
2-й ряд сидінь:			
підігрів	S	S	S
вентиляція	S	S	S
електрорегулювання положення подушки	S	S	S
задній центральний підлокітник із підстаканниками, речовим відсіком та блоком керування клімат-контролем	S	S	S
3-й ряд сидінь	-	-	S
Сонцезахисні шторки вікон задніх бокових дверей	S	S	S
Шторка багажного відділення	-	S	-
<b>Функція пам'яті положень:</b>			
сидіння водія	S	S	S
зовнішніх дзеркал заднього виду	S	S	S
кермової колонки	S	S	S
Електропривод верхньої частини дверей багажника	S	S	S
Охолоджуваний бокс у передньому центральному підлокітнику	-	S	S
<b>Система кондиціонування:</b>			
Клімат-контроль	S	S	S
Незалежне регулювання температури зон водія, переднього пасажира та пасажирів задніх сидінь	S	S	S
Lexus Climate Concierge — автоматична система керування клімат-контролем, підігрівом керма та вентиляцією сидінь	S	S	S
<b>Інформаційні пристрої:</b>			
Панель приладів з освітленням Optitron	S	S	S
HUD — проєкційний дисплей на лобовому склі	-	S	S
Багатофункціональний кольоровий 4,2" TFT-дисплей панелі приладів	S	S	S
Індикатор режиму ECO	S	S	S
12,3" кольоровий дисплей Electro Multi Vision із системою дистанційного керування Remote Touch	S	S	S
Навігаційна система Lexus	S	S	S
<b>Аудіосистема:</b>			
Радіоприймач	S	S	S
Lexus Premium Sound з DVD-програвачем та 9 динаміками	S	-	-
Mark Levinson Surround з DVD-програвачем та 19 динаміками	-	S	S
Розважальна система для задніх пасажирів із двома 11,6" дисплеями та пультом дистанційного керування	-	S	S
Комплект із двох навушників для задніх пасажирів	-	S	S
Роз'єм HDMI	-	S	S
Роз'єм AUX	S	S	S
Роз'єм USB	S	S	S
Пристрій бездротової зарядки телефону	S	S	S
<b>Оздоблення салону:</b>			
Аналоговий годинник із GPS	S	S	S
Оздоблення селектора АКПП комбінованою шкірою та алюмінієм	S	S	S
Оздоблення керма комбінованою шкірою та деревом	S	S	S
Оздоблення сидінь комбінованою семіаніліновою шкірою	S	S	S
Декоративні вставки із дерева	S	S	S
Накладки порогів дверей із підсвічуванням	S	S	S