

# RX



RX 450h | RX 450hL





Neste catálogo, convidamo-lo a preparar-se para a adrenalina que sentirá ao escolher o seu novo Lexus RX. Apresentando as mais recentes novidades Lexus em termos de design, o novo modelo possui uma grelha frontal característica Lexus mais sofisticada, faróis tri-LED mais elegantes e novas luzes traseiras LED em forma de "L".

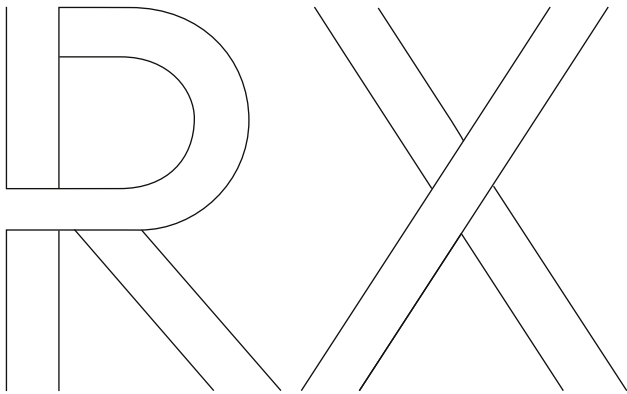
Equipado com uma tecnologia inovadora Self-Charging Hybrid, o novo RX irá proporcionar-lhe uma condução mais gratificante, onde quer que vá.

No interior, o RX respira luxo como nunca. O grande ecrã do Lexus Media Display de 12,3" permite um controlo intuitivo e oferece acesso a algumas das aplicações do seu smartphone através das aplicações Apple CarPlay e Android Auto. Costuras ultraprecisas em pele e materiais concebidos por mestres "Takumi" conferem ao habitáculo um toque de elegância e requinte modernos.

Todos os novos modelos RX estão equipados com o mais recente Lexus Safety System +. Este inclui o Sistema de Segurança de Pré-Colisão, agora com deteção noturna de peões e deteção diurna de ciclistas, Assistência à Manutenção na Faixa de Rodagem para o ajudar a permanecer na estrada, Sistema de Máximos Adaptativo com tecnologia BladeScan que ilumina peões, animais e outros automóveis durante a noite, Reconhecimento dos Sinais de Trânsito e Cruise Control Adaptativo.

Para ter a flexibilidade de três filas de bancos, pode escolher o RX 450hL com 6 ou 7 lugares. Os modelos dinâmicos RX F SPORT apresentam uma grelha frontal característica exclusiva, uma suspensão com maior capacidade de resposta, um interior distinto e jantes com design arrojado.





RX 450h | RX 450hL

**01. MODELO**

Escolha entre o pioneiro RX 450h com tecnologia self-charging hybrid ou o elegante RX 450hL de sete lugares.

Páginas 04-09

**02. VERSÕES**

Qual é o RX mais adequado ao seu estilo de vida? Escolha entre as versões Executive, F SPORT e Luxury.

Páginas 10-11

**03. CARACTERÍSTICAS**

Descubra o incrível nível dos equipamentos de série e das excitantes características opcionais disponíveis para o seu novo SUV de luxo RX.

Páginas 12-15

**04. TECNOLOGIA**

Saiba mais sobre as inovadoras tecnologias do RX, tais como o Lexus Safety System +, o Lexus Media Display e a conectividade Lexus Link.

Páginas 16-20

**05. F SPORT**

Para uma experiência de condução mais dinâmica, opte pelo RX 450h F SPORT.

Página 21

**06. ACESSÓRIOS**

Explore a vasta gama de acessórios criados pela Lexus para melhorar a experiência de condução ao volante do SUV de luxo RX.

Páginas 22-23

**07. CORES**

Escolha a sua cor exterior favorita e personalize um interior elaborado por mestres Takumi que fará com que se sinta em casa sempre que conduzir o seu novo RX.

Páginas 24-29

**08. EQUIPAMENTO**

O RX inclui uma enorme variedade de equipamentos de série. Descubra mais sobre os extras que pode adicionar.

Páginas 30-35

**09. ESPECIFICAÇÕES TÉCNICAS**

Antes de encomendar o seu novo RX, avalie todas as especificações técnicas principais dos modelos RX 450h e RX 450hL.

Páginas 36-39









# RX 450h

Utilizando a nossa tecnologia híbrida pioneira, o novo Self-Charging Hybrid RX 450h combina de forma inteligente um motor V6 de 3,5 litros a gasolina com dois motores elétricos, proporcionando uma potência perfeita às quatro rodas. Graças ao binário instantâneo dos motores elétricos, é possível acelerar até aos 100 km/h em 7,7 segundos, emitindo apenas 173 g/km\* de CO<sub>2</sub>. Em velocidades mais baixas, o seu RX 450h irá mudar frequentemente para o modo Elétrico, para conduzir de forma quase inaudível, não consumindo combustível e produzindo zero emissões de CO<sub>2</sub> ou NO<sub>x</sub>. A bateria híbrida do RX 450h nunca necessita de ser carregada e ocupa um espaço mínimo, assegurando uma bagageira generosa. Por fim, ficará também impressionado pelos baixos custos de funcionamento e de revisão do seu RX 450h em comparação com os dos SUV de luxo convencionais.

\* Para a versão Business equipada com jantes de liga leve de 18".



Pintura em Cinza Titânio,  
jantes de liga leve de 20".



### 01. MOTOR A GASOLINA DE 3,5 LITROS

Possuindo um motor V6 de 3,5 litros a gasolina com Ciclo de Atkinson e dois motores elétricos de elevado rendimento, a tecnologia Lexus Hybrid Drive do novo Self-Charging Hybrid Lexus RX 450h proporciona um incrível desempenho e, contudo, uma pegada ambiental reduzida, apresentando emissões de CO<sub>2</sub> combinadas de apenas 173 g/km\* e um consumo de combustível a partir de 7,6 l/100 km\*. Ao travar ou desacelerar, a energia cinética é recuperada pelos dois motores elétricos e convertida em energia elétrica. Esta energia é armazenada na bateria híbrida compacta (localizada por baixo dos bancos traseiros) para ser utilizada posteriormente, quando o automóvel estiver a funcionar no modo Veículo Elétrico (EV) ou em acelerações rápidas.

\* Para a versão Business equipada com jantes de liga leve de 18".

### 02. BATERIA HÍBRIDA

Apresentando um inovador design dividido e localizada por baixo do banco traseiro de modo a não invadir o espaço de bagageira, a bateria híbrida proporciona uma elevada potência tendo em conta o seu peso. O novo RX 450h recarrega a bateria híbrida conforme necessário e recorre à energia gerada durante a condução e as travagens, nunca precisando de ser ligado a uma fonte de carregamento externo.

### 03. TECNOLOGIA LEXUS HYBRID DRIVE

Com dimensões não superiores às de uma transmissão automática convencional, o motor elétrico dianteiro de 123 kW do RX 450h, o alternador e o mecanismo de distribuição de potência estão alojados numa única transmissão híbrida altamente compacta. Os fluxos de energia são geridos por uma avançada Unidade de Controlo de Potência (PCU), que otimiza constantemente a distribuição de potência, quer seja elétrica, a gasolina ou ambas. Nos novos modelos RX 450h, a inovadora transmissão E-FOUR apresenta um motor elétrico adicional de 50 kW montado no eixo traseiro, que fornece binário instantâneo quando solicitado.



## CONDUZIR UM SELF-CHARGING HYBRID LEXUS



### ARRANQUE E CONDUÇÃO

No arranque, os potentes motores elétricos da dianteira e da traseira conseguem acelerar rapidamente o RX 450h até aos 65 km/h com a energia elétrica fornecida pela bateria híbrida. Nesta fase, o automóvel é praticamente silencioso, não consome combustível e produz zero emissões.

### CONDIÇÕES DE CONDUÇÃO NORMAIS

A velocidades acima dos 65 km/h, o motor V6 a gasolina ultrassuave com "Ciclo de Atkinson" é colocado a trabalhar silenciosamente, continuando contudo a receber assistência dos motores elétricos sempre que necessário. Graças à distribuição quase perfeita da potência gerada pelos motores a combustível e elétricos, o RX 450h proporciona um extraordinário prazer de condução, associado a um baixo nível de emissões e a consumos de combustível muito modestos.





### **ACELERAÇÃO A FUNDO**

Acelere com firmeza e os motores elétricos complementarão imediatamente o motor a gasolina de 3,5 litros. Desta forma, obtém-se um poderoso aumento do binário, o que proporciona uma poderosa aceleração linear precisamente quando é mais necessário.

### **DESACELERAÇÃO, PARAGEM, TRAVAGEM**

Ao desacelerar ou quando o automóvel está parado, o motor a gasolina desliga-se, reduzindo as emissões para zero. Trave, ou tire o pé do acelerador, e o sistema de travagem regenerativa aproveita a energia cinética que noutros automóveis seria perdida. Esta é convertida em energia elétrica e é armazenada na bateria híbrida. É por este motivo que o novo Self-Charging Hybrid RX 450h está sempre pronto para seguir viagem e nunca necessita de ser ligado a uma fonte de carregamento externa.







## BUSINESS\*

Como seria de esperar da Lexus, esta versão apresenta um elevado nível de equipamentos de série.

Jantes de liga leve 18", pneus para todas as estações 235/65 R18  
Grelha frontal característica L-mesh  
Faróis bi-LED com Sistema de Máximos Automático (AHB)

Lexus Safety System +  
Sistema de áudio com 9 altifalantes  
Lexus Media Display de 8"



## EXECUTIVE\*\*

A versão Executive do RX distingue-se pelos suaves elementos exteriores, ao mesmo tempo que proporciona um elevado nível de conforto.

Jantes de liga leve de 20", pneus 235/55 R20  
Faróis com Sistema de Máximos Automático (AHB)  
Bancos em pele  
Carregador Smartphone Wireless na consola central

Sistema de áudio com 12 altifalantes  
Lexus Media Display de 12,3"  
Lexus Navegação Premium



## F SPORT\*

Para os que procuram um SUV com uma estética dinâmica, as versões F SPORT garantem um maior apelo visual graças à uma grelha frontal exclusiva, jantes F SPORT e pormenores desportivos no interior.

Jantes de liga leve de 20" com design F SPORT, pneus 235/55 R20  
Grelha característica F SPORT  
Faróis tri-LED com indicador de mudança de direção sequencial

Bancos em pele F Sport  
Sensor força G  
Suspensão Variável Adaptativa



## LUXURY\*\*

O derradeiro RX para uma estética apelativa, requinte e conforto.

Jantes de liga leve de 20", pneus 235/55 R20  
Bancos em pele Semi-Aniline  
Head up Display

Sistema de som Mark Levinson® Surround com 15 altifalantes  
Monitor de visão panorâmica 360

\* Apenas disponível no RX 450h.

\*\* Também disponível como RX 450hL flexível de 6 ou 7 lugares.



01



02

#### 01. JANTES DE LIGA LEVE DE 18"

Para uma aparência nova e sofisticada, estas jantes de 5 raios duplos com revestimento metálico cinzento escuro maquinado são equipamento de série na versão Business.

#### 02. JANTES DE LIGA LEVE DE 20"

Jantes dinâmicas de 5 raios duplos com revestimento prateado escuro maquinado são equipamento de série na versão Executive e Executive+.

#### 03. JANTES DE LIGA LEVE DE 20"

Recém-desenhadas para o RX, estas impressionantes jantes de 10 raios duplos com revestimento hipercromado são equipamento de série nos modelos da versão Luxury.



03



04

#### 04. PORTA DA BAGAGEIRA COM ABERTURA INTELIGENTE

Uma porta da bagageira controlada remotamente proporciona uma grande comodidade, especialmente quando tiver os braços ocupados com sacos de compras. Com a chave no bolso ou na mala, basta colocar o pé por baixo do para-choques traseiro para abrir ou fechar a porta da bagageira. Além disso, a porta da bagageira do RX também tem agora um botão de fecho.

#### 05. TETO PANORÂMICO COM ABERTURA/BARRAS DE TEJADILHO

O novo RX pode ser equipado com um teto panorâmico elétrico com abertura. Também estão disponíveis barras de tejadilho em alumínio. Estas barras não só melhoram a aparência geral do SUV, como também proporcionam uma funcionalidade desportiva adicional para o transporte de esquis, bicicletas ou pranchas de surf.

#### 06. TETO PANORÂMICO\*

Um teto panorâmico confere ao habitáculo do RX uma sensação de liberdade e luz solar. Também possui uma secção móvel em vidro na parte da frente para permitir a entrada de ar fresco no habitáculo.



05



06

\* Apenas disponível no RX 450h.



**07. FARÓIS TRI-LED**

Estes faróis incluem unidades LED compactas de projetor triplo, Sistema de Máximos Adaptativo com tecnologia inovadora BladeScan e luzes de circulação diurna em forma de L.

**08. INDICADORES SEQUENCIAIS LED**

Realçando a sua sofisticada estética, os indicadores sequenciais LED dianteiros e traseiros fazem com que o novo RX se destaque ainda mais no trânsito.

**09. FARÓIS DE NEVOEIRO LED/FARÓIS DIRECIONÁVEIS**

Os faróis de nevoeiro dianteiros LED apresentam-se em conjunto com a grelha frontal e com as luzes de circulação diurna LED, e vêm equipados com faróis direcionáveis LED de alto brilho. Estas luzes também ajudam a reduzir o consumo geral de energia em comparação com as luzes convencionais.

**10. LUZES TRASEIRAS COMBINADAS LED**

As novas luzes traseiras LED criam um inconfundível "L" de Lexus semelhante a cristais. Estas luzes traseiras extra-amplos proporcionam uma visibilidade nítida e uma estética atrativa.

**11. ILUMINAÇÃO DE BOAS-VINDAS**

À medida que se aproxima do RX com a chave no bolso ou na mala, uma suave iluminação nos manípulos das portas acende-se para lhe dar as boas-vindas.

**12. ESPELHOS RETROVISORES EXTERIORES**

Concebidos para reduzir o ruído do vento, os espelhos retrovisores exteriores aquecidos incorporam um indicador, um Monitor de Ângulos Mortos e um Monitor de Visão Panorâmica. A tecnologia eletrocromática reduz os encandeamentos à noite e os espelhos rebatem eletricamente para facilitar as manobras em espaços reduzidos. Ao fazer uma marcha-atrás, os espelhos também se inclinam para baixo para uma visão melhorada.

**13. TEJADILHO COM DESIGN FLUTUANTE**

Na traseira do RX, encontrará distintos pilares em C escurecidos e com moldura cromada que resultam num efeito de tejadilho flutuante nunca antes visto num Lexus.



07



08



09



10



11



12



13



01



02

## 01. VOLANTE EM PELE

Este volante de 3 raios em pele apresenta cavidades de descanso para os dedos e um corte transversal otimizado para se adaptar confortavelmente às suas mãos. Disponível com aquecimento para as manhãs mais frias, possui interruptores integrados que controlam, desde que especificado, o sistema de áudio, o telemóvel, o ecrã multi-informação, o Cruise Control Adaptativo e o Sistema de Assistência à Manutenção na Faixa de Rodagem.

## 02. DESIGN EM PELE/MADEIRA

Na versão Luxury, este volante aquecido pode ser equipado opcionalmente com design em pele/madeira. Pode escolher a cor da madeira e o acabamento.



03

## 03. "CLIMATE CONCIERGE"/TECNOLOGIA NANOE®

Através da monitorização constante da temperatura no interior e exterior do RX, o inovador "Climate Concierge" regula automaticamente as temperaturas do habitáculo, dos bancos e do volante. Sensores de infravermelhos registam a temperatura corporal dos passageiros dos bancos traseiros e regulam o ar condicionado e o aquecimento/arrefecimento dos bancos. Além disso, a tecnologia premiada nanoe® liberta partículas microscópicas com carga negativa no habitáculo para purificar o ar e desodorizar eficazmente os bancos. Estas partículas também proporcionam um agradável efeito de hidratação na sua pele e cabelo.

## 04. PORTA-COPOS AJUSTÁVEIS

Com um design inteligente, os dois porta-copos localizados na consola central possuem uma superfície altamente antiderrapante na base que permite abrir facilmente garrafas de água de plástico com apenas uma mão. Os porta-copos dianteiros são ajustáveis e podem ser usados para garrafas de água de plástico grandes, copos pequenos e latas.



04



05

## 05. BANCOS DIANTEIROS

Sumptuosos bancos dianteiros em pele fabricados de acordo com o processo de "espuma integrada". Esta tecnologia inspirada no desporto automóvel proporciona um enorme conforto e apoio lateral, estando também disponível para os bancos uma potente ventilação com recurso a sucção.

## 06. ESPAÇO FLEXÍVEL

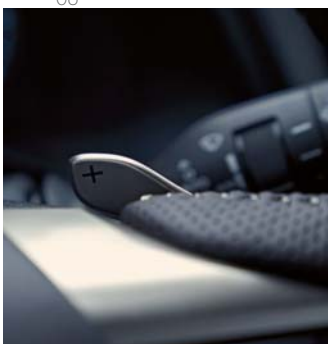
Um banco traseiro prático com rebatimento 40:20:40 é equipamento de série em todos os modelos RX, o que permite transportar mais facilmente objetos de grande dimensão como bicicletas ou pranchas de surf. A abertura criada ao rebater a parte central permite-lhe transportar artigos compridos como esquis. Com todos os bancos traseiros rebatidos, também há espaço para transportar objetos mais volumosos.



06

## 07. PATILHAS SELETORAS

Selecione o "M" para desfrutar da opção de mudanças manuais com as patilhas localizadas por detrás do volante. Também pode utilizá-las ao conduzir na gama D, permitindo engrenar mudanças sem tirar as mãos do volante. Deste modo, pode utilizar a travagem do motor, bem como efetuar reduções de velocidade de forma ativa para preparar a aceleração.



07



08

## 08. ACONDICIONAMENTO DE TELEFONE/ QUATRO PORTAS USB

Na consola central, encontrará um compartimento de acondicionamento conveniente para o seu telemóvel, duas portas de carregamento USB na parte da frente e outras duas por baixo do apoio de braços central.



**01. TERCEIRA FILA DE BANCOS**

Com flexibilidade para transportar duas crianças – ou dois adultos em viagens de curta duração – o novo SUV RX 450hL de 6 ou 7 lugares vem com uma terceira fila de bancos com rebatimento e ajuste elétricos.

**02. ARMAZENAMENTO DA COBERTURA**

Para melhorar a flexibilidade dos lugares e da bagageira, a cobertura pode ser armazenada por baixo do chão da bagageira sempre que não estiver a ser utilizada.

**03. ACESSO À TERCEIRA FILA**

Os lugares da segunda fila deslizam e rebatem para proporcionar um acesso fácil à terceira fila de bancos do RX 450hL.

**04. PORTA-COPOS**

O RX 450hL tem dois grandes porta-copos para os passageiros da terceira fila.

**05. CONTROLO DE CLIMATIZAÇÃO**

A terceira fila de bancos do RX 450hL dispõe de uma zona de ar condicionado individual que pode ser controlada a partir do banco ou através do ecrã multimédia central para fornecer aos seus passageiros a temperatura pretendida.

**06. BANCOS ELÉTRICOS**

A terceira fila de bancos pode ser operada eletricamente a partir da segunda fila ou da bagageira.



01



02



03



04



05



06



01

## 01. ECRÃ MULTI-INFORMAÇÃO

Este visor TFT (Thin Film Transistor) de 4,2 polegadas a cores está instalado entre os dois painéis de instrumentos principais e mantém-no informado sobre todos os dados importantes, incluindo avisos de segurança e indicações de navegação.

## 02. RELÓGIO ANALÓGICO

Para minimizar os movimentos dos olhos, este relógio analógico com design fabuloso encontra-se na zona de visualização do lado do condutor. Para uma maior conveniência, quando entra numa zona com um fuso horário diferente, o relógio irá registar a sua posição de GPS e irá ajustar-se automaticamente em conformidade.



02



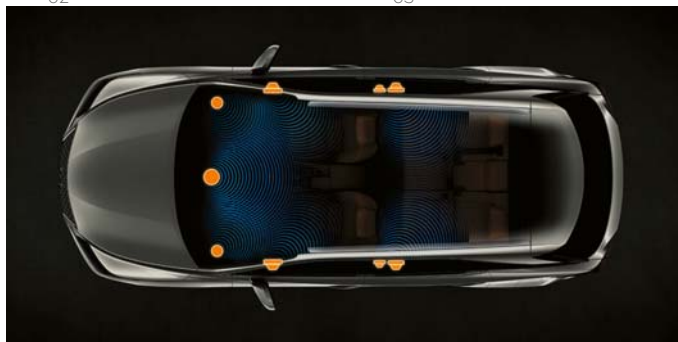
03

## 03. MONITOR DE VISÃO PANORÂMICA

De forma a facilitar a condução em espaços confinados, quatro câmaras proporcionam uma visão de cerca de 360° em torno do automóvel. O Monitor de Visão Panorâmica também cria uma imagem virtual em 3D do seu RX, com guias no ecrã para ajudar nas manobras em espaços apertados na cidade.

## 04. SISTEMA DE ÁUDIO COM 9 OU 12 COLUNAS

A versão Business possui um sistema de áudio com 9 colunas como equipamento de série. Este sistema dispõe de um sintonizador AM/FM RDS, leitor de CD e conectividade Bluetooth®. O sistema de áudio com 12 colunas (com subwoofer) é equipamento de série nas versões Executive, Executive + e F SPORT e inclui uma posição específica para o subwoofer no RX 450hL.



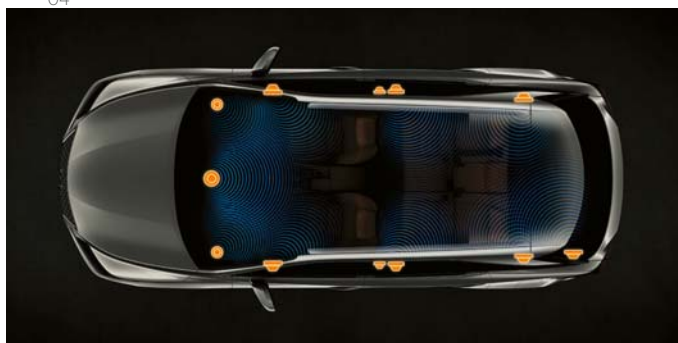
04

## 05. MARK LEVINSON®

O sistema de áudio Mark Levinson® Premium Surround com 15 colunas e com a tecnologia GreenEdge™ foi concebido à medida das características acústicas do RX. Proporciona uma incomparável experiência de cinema em casa graças a um sistema de som digital com 7.1 canais, melhorada pela tecnologia Clari-Fi™ que recupera as características sonoras perdidas na compressão digital para MP3.

## 06. HEAD UP DISPLAY EXTRA-AMPLO

As informações do veículo são projetadas a cores diretamente no para-brisas. Este amplo Head up Display (240 mm x 90 mm) permite-lhe consultar informações, como comandos de navegação ou definições de áudio, sem tirar os olhos da estrada.



05



06



## 01. LEXUS MEDIA DISPLAY DE 12,3"

Perfeitamente posicionado para uma interação descontraída enquanto conduz, este Lexus Media Display com 12,3 polegadas e alta resolução oferece a funcionalidade de ecrã dividido, permitindo-lhe aceder simultaneamente a informações de navegação, de áudio ou de controlo de climatização.

## 02. PAINEL TÁTIL (TOUCHPAD)

Também pode controlar o Lexus Media Display de 12,3 polegadas através do Painel Tátil montado na consola central ou através de comandos de voz. A interface do Painel Tátil foi concebida para lhe oferecer a sensação intuitiva de um smartphone, com operações como deslocar, aproximar ou tocar.

## 03. LEXUS NAVEGAÇÃO PREMIUM

Com gráficos 3D nítidos e muitas opções de mapas, como a "pesquisa de Pontos de Interesse", é possível atualizar os mapas mais recentes através da tecnologia "Over The Air". Para uma maior conveniência, o sistema também inclui um manual do proprietário em formato eletrónico. Para melhorar a sua experiência de navegação, estão também disponíveis serviços online como: trânsito online, pesquisa de estacionamento, pesquisa de postos de combustível, previsão meteorológica, Google Search ou Google Street View.

## 04. LEXUS LINK - SERVIÇOS CONECTADOS

Ao ligar o automóvel ao MyLexus e à aplicação para smartphone Lexus, o Lexus Link transforma o seu RX num automóvel conectado. O Lexus Link oferece-lhe acesso perfeito a serviços conectados como: Find my Car, Enviar destino para o automóvel, lembretes de revisão, notificações de acidentes e colisões ou estado da bateria.

- 📍 Dados de condução: Rastreia os seus percursos, o estilo de condução e as viagens de negócios
- 📍 Encontre o seu Lexus: Localiza o seu automóvel e guia-o de volta a ele
- 🚑 Assistência em caso de acidente: Dependendo da gravidade do acidente, entra em contacto com os serviços de emergência
- 🔧 Serviço e manutenção: Ajuda a gerir os cuidados a ter com o seu RX
- 👤 Compartilhar com o seu Lexus: permite planear uma rota noutro dispositivo e enviá-la ao seu automóvel, sendo que, após ter estacionado, o serviço porta a porta o guia ao seu destino final

## 05. INTEGRAÇÃO DO SMARTPHONE

Com as aplicações Apple CarPlay® e Android Auto®, o novo RX permite-lhe apresentar e aceder rapidamente a algumas das aplicações do seu smartphone no painel tátil de 12,3 polegadas.

## 06. CARREGADOR WIRELESS

Pode carregar smartphones compatíveis através do carregador de bateria indutivo sem fios convenientemente posicionado na consola central do RX.

## 07. HOTSPOT WI-FI

Agora disponível no novo RX, este sistema oferece uma ligação à Internet 4G de alta velocidade e de alta estabilidade enquanto se desloca, permitindo ligar até 10 dispositivos sem fios, tais como computadores portáteis, tablets ou smartphones.



01



02



03



04



05



06

## LEXUS SAFETY SYSTEM +

01



02



03



04



05



06

**01. LEXUS SAFETY SYSTEM +**

Desenvolvido com o objetivo de reduzir os acidentes rodoviários, o novo RX vem com o mais recente Lexus Safety System +, que inclui as seguintes funcionalidades:

**02. SISTEMA DE SEGURANÇA DE PRÉ-COLISÃO**

O Sistema de Segurança de Pré-Colisão do novo RX consegue agora até detetar peões à noite e bicicletas durante o dia. Para conseguir isto, a sensibilidade e a gama dinâmica da câmara foram aperfeiçoadas, de modo a ajudar a reduzir acidentes no escuro, por exemplo, quando um peão à frente de um veículo em sentido contrário se torna difícil de ver devido às luzes do mesmo. Além disso, o ângulo da área de deteção do radar de ondas milimétricas foi alargado, permitindo a deteção de bicicletas. Se o sistema calcular que a possibilidade de colisão é elevada, os travões são aplicados automaticamente, para evitar a colisão ou reduzir os danos em caso de colisão.

**03. ASSISTÊNCIA À MANUTENÇÃO NA FAIXA DE RODAGEM**

O mais recente Sistema de Assistência à Manutenção na Faixa de Rodagem ajuda o condutor a manter o RX no centro da faixa de rodagem e pode ajudar durante a condução em curvas com um raio mais apertado do que com o sistema anterior. Se o sistema detetar que existe a possibilidade de o RX vir a sair da faixa de rodagem, este muda para o controlo de prevenção de saída, auxiliando o retorno do automóvel ao centro da faixa.

**04. CRUISE CONTROL ADAPTATIVO**

O sistema usa o sensor e a câmara do radar de ondas milimétricas para detetar o automóvel à frente e para manter uma distância apropriada. Se o automóvel à frente parar, o sistema irá parar o RX. Quando o automóvel voltar a deslocar-se, o RX voltará a arrancar e continuará a segui-lo.

**05. RECONHECIMENTO DOS SINAIS DE TRÂNSITO**

O sistema de Reconhecimento dos Sinais de Trânsito (RSA) do novo RX reconhece os sinais de trânsito e fornece informações ao condutor através do ecrã multi-informação. Quando ligada ao Cruise Control Adaptativo, a configuração de velocidade do automóvel pode ser rapidamente ajustada de acordo com o limite de velocidade reconhecido pelo RSA.

**06. SISTEMA DE MÁXIMOS ADAPTATIVO**

Numa tecnologia pioneira no novo RX, a luz de 12 LEDs é projetada nas lâminas de um espelho circular que roda a 6000 rpm e, em seguida, através de uma lente. O Sistema de Máximos Adaptativo BladeScan ajuda o condutor a reconhecer os peões e os sinais de trânsito mais claramente e a uma maior distância sem, contudo, encadear os veículos em sentido contrário.

Em nenhuma circunstância deverá utilizar o Lexus Safety System + para substituir as suas capacidades de condução ao volante. Leia as instruções com muita atenção antes de operar o sistema e lembre-se de que o condutor é sempre responsável pela segurança.

Os pormenores das especificações e do equipamento estão sujeitos a alterações de modo a corresponderem aos requisitos e condições locais. Por favor, entre em contacto com o seu Concessionário Autorizado Lexus local para saber mais sobre este tema.



## 01. CLASSIFICAÇÃO 5\* EURO NCAP

O RX 450h foi galardoado com a classificação máxima de 5 estrelas nos testes realizados pelo Euro NCAP. As pontuações em todas as áreas registaram resultados bastante superiores aos mínimos necessários para a obtenção da pontuação máxima, sendo atingida a melhor pontuação alguma vez registada por um SUV de grandes dimensões. Este fato, distingue o RX 450h como um dos veículos mais seguros no seu segmento.



01

## 02. DEZ AIRBAGS

Todos os modelos RX estão equipados com dez airbags e cintos de segurança com pré-tensores. Em caso de colisão, sensores de intensidade do impacto ativam os airbags duplos do passageiro dianteiro e do condutor e os airbags laterais dianteiros em conformidade. Os passageiros dianteiros também beneficiam de airbags de almofada para proteção dos joelhos, enquanto airbags em cortina percorrem todo o comprimento das janelas laterais.

## 03. AIRBAGS DA TERCEIRA FILA DO RX 450hL

Para o modelo de 6 ou 7 lugares, os nossos engenheiros reformularam o formato dos airbags de cortina laterais para uma maior proteção dos passageiros da terceira fila.

## 04. SENSORES DE ESTACIONAMENTO INTELIGENTES

Para além de o avisar quando os sensores de assistência ao estacionamento dianteiros ou traseiros detetam um objeto no caminho a velocidades abaixo de 15 km/h, o Controlo de Limite da Força Motriz reduz a aceleração e avisa-o para travar através do ecrã multi-informação. Se a colisão for inevitável, o Controlo de Travagem deverá imobilizar o RX.

## 05. MONITOR DE ÂNGULOS MORTOS

Dispositivos de radar montados no para-choques traseiro detetam os veículos que circulam em faixas de rodagem adjacentes, não visíveis nos espelhos retrovisores exteriores. Se o condutor estiver a sinalizar uma mudança de faixa de rodagem e um veículo entrar no chamado ângulo morto, é exibido um sinal de advertência no espelho retrovisor exterior do lado correspondente.

## 06. ALERTA DE TRÁFEGO TRANSVERSAL TRASEIRO E TRAVAGEM

Ao aumentar a segurança fornecida pelos Sensores de Estacionamento Inteligentes, o Alerta de Tráfego Transversal Traseiro e Travagem utiliza o radar do Monitor de Ângulos Mortos para detetar eventuais veículos que se aproximem da área atrás do RX durante manobras de marcha-atrás em parques de estacionamento. No caso de uma colisão ser inevitável, o Controlo de Limite da Força Motriz e o Controlo de Travagem são ativados para evitar ou reduzir os danos causados pela colisão.



02



03



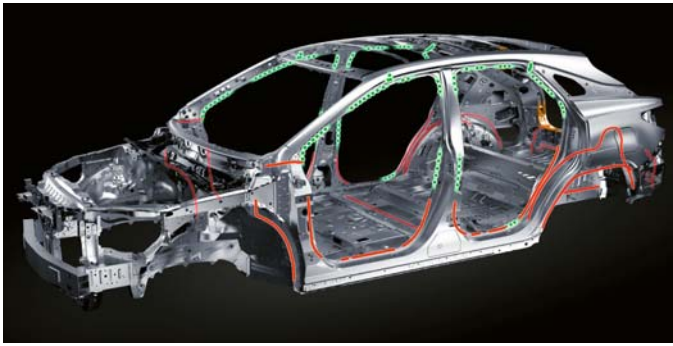
04



05



06



01

### 01. CHASSIS MAIS ROBUSTO

A condução do novo RX é impressionantemente precisa e apresenta uma elevada capacidade de resposta graças a um chassis mais resistente, a uma suspensão otimizada, a eixos mais rígidos e à tecnologia aperfeiçoada aplicada à direção. O aumento da utilização de soldadura a laser de parafusos e de colas produziu um SUV extremamente robusto que recompensa o condutor com características de condução suaves e confiantes.



02

### 02. AERODINÂMICA AVANÇADA

O RX apresenta uma aerodinâmica excecional graças a uma parte inferior da carroçaria quase plana e a um spoiler traseiro. De forma a reduzir o coeficiente de resistência aerodinâmica, os engenheiros da Lexus também desenvolveram espelhos retrovisores exteriores com um novo design e acrescentaram estabilizadores em posições estratégicas em todo o veículo. Estas medidas não só aperfeiçoam a estabilidade e a condução, como também melhoram a eficiência em termos de combustível, reduzindo ainda mais o ruído do vento.



03

### 03. SELETOR DO MODO DE CONDUÇÃO

Localizado na consola central, o Seletor do Modo de Condução permite-lhe escolher entre os modos ECO, NORMAL, SPORT S e SPORT S+ de forma a maximizar a eficiência, a dinâmica ou o requinte do automóvel. Os condutores do RX também podem usar o modo CUSTOMIZE (Personalizado) para regular o motor, o sistema híbrido, o chassis e as funções do ar condicionado.



04

### 04. TRAÇÃO ÀS QUATRO RODAS/E-FOUR

Os modelos RX 450h apresentam a tecnologia E-FOUR que proporciona um desempenho perfeito e uma tração segura em terrenos mais acidentados. A inovadora transmissão E-FOUR apresenta um motor elétrico de 50 kW adicional montado no eixo traseiro que fornece binário instantâneo quando solicitado.



05

### 05. SUSPENSÃO VARIÁVEL ADAPTATIVA

Para uma condução ainda mais incisiva e requintada do novo RX, a Suspensão Variável Adaptativa controla a força de amortecimento de todos os amortecedores. Apresenta umas incríveis 650 definições de suspensão diferentes.



## 01. DESIGN F SPORT

A grelha frontal característica F SPORT exclusiva acentua a estética dinâmica do RX F SPORT. Pormenores como um emblema F SPORT (representando as curvas do circuito de Fuji), espelhos retrovisores exteriores pretos e distintas jantes de liga leve F SPORT de 20" realçam o caráter desportivo do SUV.

## 02. JANTES F SPORT DE 20"

Criadas exclusivamente para o F SPORT, estas jantes de 20" apresentam um acabamento com pintura preta metalizada de modo a refletir a intencional aparência desportiva do automóvel.

## 03. PAINEL DE INSTRUMENTOS F SPORT

Este mostrador central F SPORT possui a inovadora tecnologia TFT e um design herdado do superautomóvel LFA. O visor apresenta um conta-rotações com ponteiro e um indicador de velocidade digital, idênticos aos automóveis Lexus com a marca "F".

## 04. INTERIOR F SPORT

Os bancos F SPORT exclusivos apresentam a tecnologia de "espuma integrada" para apoio lateral acrescido em curvas. Embutidos em alumínio complementam na perfeição o volante F SPORT magnificamente concebido e inspirado no nosso icónico superautomóvel LFA. Com acabamento em pele perfurada, o design da alavanca das mudanças F SPORT combina com o volante, criando uma aparência desportiva muito entusiasmante.

## 05. SENSOR G

Para uma condução mais envolvente, um sensor G mostra as forças G lateral e longitudinal do RX F SPORT no ecrã multi-informação. O ecrã também apresenta o ângulo da direção, a posição do acelerador e a pressão do travão hidráulico.

## 06. AMORTECEDORES DESPORTIVOS DIANTEIRO E TRASEIRO

Para uma condução mais ágil e requintada, foram instalados amortecedores desportivos dianteiros e traseiros nos modelos RX F SPORT.



01



02



03



04



05



06



01



02

#### 01. JANTES DE LIGA LEVE PRATEADAS DE 18"

Um arrojado design com 5 raios e acabamento prateado confere uma fantástica personalidade. Tal como todas as ligas da Lexus, esta também é fruto de engenharia de precisão para resistência e uma condução equilibrada e otimizada.

#### 02. FRISOS CROMADOS NAS PORTAS LATERAIS

Um arrojado toque cromado ao longo dos contornos da parte inferior do seu RX realça a sua estética urbana esculpida.

#### 03. FRISOS INFERIORES TRASEIROS NA PORTA DA BAGAGEIRA\*

Subtis mas muito elegantes. Ao longo da parte inferior da porta da bagageira encontram-se frisos cromados que conferem um pormenor de design adicional à traseira do seu automóvel.



03



04

#### 04. PLACA DE PROTEÇÃO DO PARA-CHOQUES TRASEIRO EM PRETO\*

Fabricada num robusto material compósito preto para proporcionar proteção duradoura à pintura do para-choques traseiro ao carregar e descarregar a bagageira.

#### 05. PLACA DE PROTEÇÃO DO PARA-CHOQUES TRASEIRO EM AÇO INOXIDÁVEL

Combinando estilo e robustez - e feita de aço inoxidável polido - a placa possui uma extremidade envolvente para proteger o para-choques traseiro ao carregar e descarregar a bagageira.

#### 06. REVESTIMENTO DO COMPARTIMENTO DA BAGAGEIRA

Feito em plástico resistente e flexível com uma superfície antiderrapante e abas elevadas nas extremidades, o revestimento protege a alcatifa da bagageira contra lama, terra, areia e líquidos.

#### 07. REDE DE CARGA HORIZONTAL

O ruído causado pelo deslizamento de sacos ou caixas na bagageira pode constituir uma distração para uma condução segura. Esta rede horizontal resolve este problema mantendo tudo firmemente no lugar.

#### 08. REDE DE CARGA VERTICAL

De conceção simples, mas muito prática. A rede encaixa em ganchos pré-instalados na bagageira e é ideal para manter pequenos itens arrumados e simultaneamente à mão.



05



06



07



08



### 09. SUPORTE DE TEJADILHO PARA BICICLETA

Este suporte leve e com fecho possui garras especiais para fixar as rodas e o quadro da bicicleta de forma segura. A garra do quadro pode ser convenientemente adaptada à altura do tejadilho.

### 10. SUPORTE PARA ESQUIS E PRANCHA DE SNOWBOARD

Suporte com fecho com uma garra interior macia para prender esquis ou pranchas de snowboard sem os danificar. Fixa-se às barras transversais do seu automóvel e suporta 6 pares de esquis e 4 pranchas de snowboard.

### 11. BARRAS TRANSVERSAIS\*\*

Estas barras destinam-se a ser usadas com as barras de tejadilho de origem do seu automóvel. As barras transversais são fixadas às barras de tejadilho e formam uma base segura para ampla variedade de acessórios de transporte.

### 12. MALA PARA BAGAGEM

Um design aerodinâmico de elevada capacidade, ideal para férias. A mala abre de ambos os lados, possui fecho central multipontos e apresenta um acabamento em cinzento claro com tampa texturizada "aeroskin".

### 13. GANCHO DE REBOQUE AMOVÍVEL\*\*

Distribui uniformemente as forças de tração e de travagem do reboque, minimizando assim o risco de danos no seu automóvel. Consiste num gancho amovível vertical e num kit de ligação próprio.

No caso do RX 450hL, são oferecidas uma Estrutura de Suporte para Porta-bicicletas e uma Cobertura para o Para-choques. Esta estrutura é feita em aço preto de elevada resistência e oferece a possibilidade de instalar um porta-bicicletas em automóveis sem capacidade de reboque. A esfera sem capacidade de reboque pode ser removida quando não está a ser utilizada.

### 14. CAPA DO ESPELHO

A capa do espelho aperfeiçoa o aspeto elegante do automóvel.

### 15. TAPETES

Tapetes pretos ou castanhos em acovelour para proteger as alcatifas do habitáculo e complementar as suas características de absorção do som. Um sistema de fixação especial impede que o tapete do condutor saia do lugar.

### 16. BOLSA PARA A CHAVE

Uma bolsa moderna para proteger a chave inteligente.



09



10



11



12



13



14



15



16

\* Não disponível no RX 450hL.

\*\* Não compatível com o teto panorâmico.

## DESENVOLVER UMA NOVA COR DE PINTURA PARA A LEXUS É UM PROCESSO COMPLEXO E DEMORADO



Os designers da Lexus nunca utilizam cores prontas a usar, preferindo, em vez disso, desenvolver as suas próprias cores desde o zero num processo que pode demorar até dois anos. A paleta de cores da Lexus totaliza cerca de 30 cores diferentes, incluindo acabamentos metalizados como o Gelo Ecreu e o Terrane Khaki.

Não existem atalhos na criação de uma nova cor Lexus: A decisão do designer apenas avança depois da consideração de centenas de amostras. “Quando desenvolvo uma nova cor vejo tantos tons de tinta que por vezes nem consigo ver bem ao fim do dia”, diz Megumi Suzuki, uma das nossas designers de cor mais experientes. Para fazer o seu trabalho é necessário ter uma noção dos aspetos cromogénicos e um olhar atento.

“Sempre que me encontro com alguém, entro numa loja ou vou a casa de alguém, verifico as cores e os materiais”, afirma. “Há bastantes pessoas como eu na nossa divisão.”

Mesmo depois da decisão sobre uma cor, há muito que fazer. Em diferentes fases durante o desenvolvimento, Suzuki teve de mobilizar um pequeno exército de especialistas: técnicos de laboratório, que misturam a tinta, escultores de argila, engenheiros e a equipa da oficina de pintura, na linha de montagem, que dariam a cada automóvel um revestimento perfeito e uniforme. De poucas em poucas semanas, a Kansai Paint (uma fornecedora de tintas para a Lexus) produz um novo lote e os designers da Lexus fazem uma avaliação minuciosa das amostras, dobrando os painéis de teste para reproduzir o contorno de um automóvel. Tudo é analisado no interior e no exterior, sob a luz de holofotes, a luz do sol, em condições de sombra e nubladas e em diferentes momentos do dia e meses do ano.

Selecionar a cor final não é fácil. Uma cor que seja deslumbrante numa manhã de verão, pode parecer fraca à sombra ou sob as luzes de um salão de exposições. Os designers também têm de contar com os caprichos das suas próprias preferências. “O estranho com a cor é que a perceção da mesma pode mudar dependendo da época do ano, de como se sente naquele dia e das tendências que tem visto”, diz Suzuki.



**BRANCO F SPORT** | 083<sup>1</sup>



**BRANCO SÓNICO** | 085<sup>2</sup>



**CINZA TITÂNIO** | 1J7



**CINZA MERCÚRIO** | 1H9



**PRETO ASTRAL** | 212<sup>3</sup>



**PRETO GRAFITE** | 223



**VERMELHO MORELLO** | 3R1



**CASTANHO COBRE** | 4X2<sup>2</sup>



**AZUL MICA** | 8X5



**AZUL SAFIRA** | 8X1<sup>1</sup>



**GELO ECRU** | 4X8<sup>2</sup>



**TERRANE KHAKI** | 6X4<sup>2</sup>



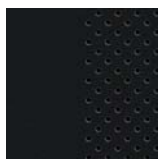
<sup>1</sup> Cor exclusiva das versões F SPORT.

<sup>2</sup> Cor não disponível nas versões F SPORT.

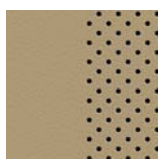
<sup>3</sup> Cor sólida

Nota: devido a variações de impressão, as cores reais da pintura podem divergir ligeiramente das apresentadas.

## TAHARA<sup>1</sup>



Preto

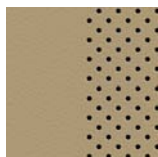


Marfim

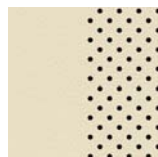
## PELE<sup>2</sup>



Preto



Marfim



Creme

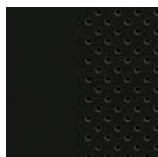


Castanho Escuro

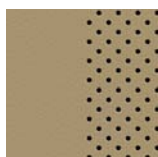


Castanho Topázio

## PELE SEMI ANILINE<sup>3</sup>



Preto



Marfim



Creme

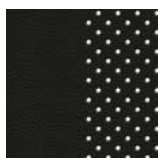


Castanho Escuro

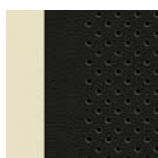


Castanho Topázio

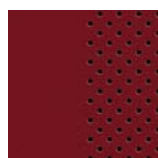
## PELE F SPORT<sup>4</sup>



Preto

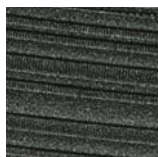


Branco

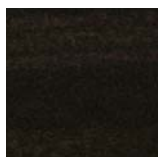


Vermelho

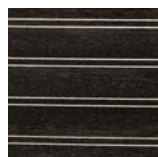
## INSERÇÕES<sup>5</sup>



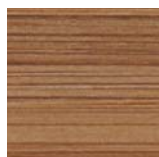
Preto Acetinado



Shimamoku  
(Castanho Escuro)



Madeira Cortada  
a Laser

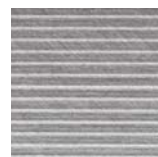


Bambu



Nogueira

## INSERÇÕES F SPORT<sup>6</sup>



Alumínio

<sup>1</sup> O acabamento Tahara não está disponível em Portugal.

<sup>2</sup> As peles suaves Preta, Castanha Escuro e Castanha Topázio são equipamentos de série nas versões Business, Executive e Executive+. As restantes peles suaves não estão disponíveis em Portugal.

<sup>3</sup> As peles semi-aniline Preta, Castanha e Castanho Topázio são equipamentos de série na versão Luxury do RX 450hL e as peles semi-aniline Marfim, Preta, Castanha Escuro, Castanha Topázio e Creme são equipamentos de série na versão Luxury do RX 450hL.

<sup>4</sup> A pele F SPORT é equipamento de série na versão F SPORT e F SPORT+.

<sup>5</sup> A inserção em Preto Acetinado é equipamento de série nas versões Business, Executive e Executive+. A inserção em Madeira Cortada a Laser é equipamento de série na versão Luxury. As restantes inserções não estão disponíveis em Portugal.

<sup>6</sup> As inserções em alumínio são equipamento de série nas versões F SPORT e F SPORT+.

As imagens apresentadas nas 3 páginas seguintes ilustram uma seleção de combinações disponíveis para o interior. O seu Concessionário Autorizado Lexus local terá todo o prazer em prestar-lhe qualquer ajuda adicional. Consulte também o configurador de automóveis em [www.lexus.pt](http://www.lexus.pt).





01



02



03

- 01 Pele macia em Marfim com inserções em Preto Acetinado (Não disponível em Portugal)
- 02 Pele macia em Preto com inserções em Preto Acetinado (Business, Executive e Executive+)
- 03 Pele macia em Creme com inserções em Preto Acetinado (Não disponível em Portugal)



04



05



06

- 04 Pele semi-aniline em Creme com inserções em Madeira cortada a Laser (RX 450hL Luxury)
- 05 Pele semi-aniline em Castanho Escuro com inserções em Madeira cortada a laser (Luxury)
- 06 Pele semi-aniline em Castanho Topázio com inserções em Madeira cortada a laser (Luxury)





07



08



09

07 Pele F SPORT em Preto com  
inserções em Alumínio (F SPORT e  
F SPORT +)

08 Pele F SPORT em Branco com  
inserções em Alumínio (F SPORT e  
F SPORT +)

09 Pele F SPORT em Vermelho com  
inserções em Alumínio (F SPORT e  
F SPORT +)

EXTERIOR	BUSINESS	EXECUTIVE	EXECUTIVE +	F SPORT	F SPORT+	LUXURY
Espelhos retrovisores com aquecimento, recolha automática e função de assistência ao estacionamento	●	—	—	—	—	—
Espelhos retrovisores com aquecimento, recolha automática, função de assistência ao estacionamento, eletrocromático e função memória	—	●	●	●	●	●
Faróis de nevoeiro dianteiros LED	●	●	●	●	●	●
Faróis dianteiros LED com AHB	—	—	—	—	—	—
Faróis dianteiros Bi-LED	●	—	—	—	—	—
Faróis dianteiros Tri-LED com AHS	—	—	—	—	—	—
Faróis dianteiros Tri-LED com indicador de mudança de direção sequencial	—	●	●	●	●	●
Luzes de circulação diurna LED	●	●	●	●	●	●
Luzes traseiras combinadas LED	●	●	●	●	●	●
Puxadores da porta com luz de boas vindas	●	●	●	●	●	●
Sensor de chuva	●	●	●	●	●	●
Sistema de Máximos Automático (AHB)	●	●	●	●	●	●
Vidros traseiros escurecidos	●	●	●	●	●	●
Barras de tejadilho	—	●	●	●	●	●
Porta da bagageira com abertura inteligente	—	●	●	●	●	●
Sensores de estacionamento inteligentes (ICS)	—	●	●	●	●	●
Sistema Smart Entry & Start (entrada e ignição sem chave)	●	●	●	●	●	●
Elementos de design exterior F SPORT	—	—	—	●	●	—
Faróis de assistência em curva	—	—	—	●	●	●
Teto panorâmico com abertura	—	—	●	—	●	●
Teto de abrir eléctrico (convencional)	—	—	—	—	—	—

## JANTES E PNEUS

Jantes de liga leve de 18" com pneus 235/65 R18	●	—	—	—	—	—
Jantes de liga leve de 20" com pneus 235/55 R20	—	●	●	—	—	●
Jantes de liga leve de 20" F SPORT com pneus 235/55 R20 (acabamentos escurecido)	—	—	—	●	●	—
Jantes de liga leve de 20" com pneus 235/55 R20 (c/inserções)	—	—	—	—	—	—
Kit reparação de pneus	●	●	●	●	●	●



EXTERIOR	EXECUTIVE	EXECUTIVE +	LUXURY
Espelhos retrovisores com aquecimento, recolha automática e função de assistência ao estacionamento	—	—	—
Espelhos retrovisores com aquecimento, recolha automática, função de assistência ao estacionamento, eletrocromático e função memória	●	●	●
Faróis de nevoeiro dianteiros LED	●	●	●
Faróis dianteiros LED com AHB	●	●	—
Faróis dianteiros Bi-LED	—	—	—
Faróis dianteiros Tri-LED com AHS	—	—	●
Faróis dianteiros Tri-LED com indicador de mudança de direção sequencial	—	—	—
Luzes de circulação diurna LED	●	●	●
Luzes traseiras combinadas LED	●	●	●
Puxadores da porta com luz de boas vindas	●	●	●
Sensor de chuva	●	●	●
Sistema de Máximos Automático (AHB)	—	—	—
Vidros traseiros escurecidos	●	●	●
Barras de tejadilho	●	●	●
Porta da bagageira com abertura inteligente	●	●	●
Sensores de estacionamento inteligentes (ICS)	●	●	●
Sistema Smart Entry & Start (entrada e ignição sem chave)	●	●	●
Elementos de design exterior F SPORT	—	—	—
Faróis de assistência em curva	—	—	—
Teto panorâmico com abertura	—	—	—
Teto de abrir eléctrico (convencional)	○	●	○

## JANTES E PNEUS

Jantes de liga leve de 18" com pneus 235/65 R18	—	—	—
Jantes de liga leve de 20" com pneus 235/55 R20	●	●	—
Jantes de liga leve de 20" F SPORT com pneus 235/55 R20 (acabamentos escurecido)	—	—	—
Jantes de liga leve de 20" com pneus 235/55 R20 (c/insertões)	—	—	●
Kit reparação de pneus	●	●	●

● Equipamento de série.  
○ Equipamento opcional.  
— Equipamento não disponível.

CONFORTO E COMODIDADE INTERIOR	BUSINESS	EXECUTIVE	EXECUTIVE +	F SPORT	F SPORT+	LUXURY
Alavanca das mudanças em pele	●	●	●	●	●	●
Apoio de braços central dianteiro/traseiro com compartimento para arrumação	● <sup>1</sup>	●	●	●	●	●
Controlo de climatização eletrónico de duas zonas	●	—	—	—	—	—
Controlo de climatização eletrónico de duas zonas com função S-Flow	—	●	●	●	●	●
Espelho retrovisor eletrocromático (anti-encandeamento automático)	●	●	●	●	●	●
Tomada de 12 V (x4)	●	●	●	●	●	●
Volante ajustável em altura e profundidade eletricamente	●	●	●	●	●	●
Volante de 3 raios em pele	●	●	●	●	●	●
Nano E	—	●	●	●	●	●
Carregador Smartphone Wireless na consola central	—	●	●	●	●	●
Controlo de Som Ativo (ASC)	—	—	—	●	●	●
Cortinas traseiras	—	—	—	●	●	●
Acabamentos em madeira	—	—	—	—	—	—
Elementos de design interior F SPORT	—	—	—	●	●	●

## BANCOS

Apoio lombar com ajuste elétrico	●	●	●	●	●	●
Bancos em pele	●	●	●	—	—	—
Bancos em pele F SPORT	—	—	—	●	●	—
Bancos em pele Semi-Aniline	—	—	—	—	—	●
Bancos dianteiros com 8 posições (condutor/passageiro) de ajuste elétrico	●	—	—	—	—	—
Bancos dianteiros com 8 posições (condutor/passageiro) de ajuste elétrico e função memória (condutor)	—	●	●	●	●	●
Bancos traseiros com rebatimento manual (60:40)	●	●	●	●	—	—
Bancos traseiros com rebatimento elétrico (60:40)	—	—	—	—	●	●
Bancos dianteiros aquecidos e ventilados	—	●	●	●	●	●
Bancos traseiros aquecidos	—	—	—	—	●	●

## MULTIMEDIA E INFORMAÇÃO

Comandos áudio, telemóvel, voz no volante	●	●	●	●	●	●
Ecrã TFT multi-informação de 4,2" a cores no painel de instrumentos	●	●	●	—	—	—
Ecrã TFT multi-informação de 8" a cores no painel de instrumentos	—	—	—	●	●	●
Entrada AUX (compatível com VTR) e 2 portas USB	●	●	●	●	●	●
Ligação Bluetooth® para telemóvel e áudio	●	●	●	●	●	●
Monitor de assistência ao estacionamento com guias integradas	●	●	●	●	●	●
Relógio Analógico	●	●	●	●	●	●
Lexus Media Display: ecrã central a cores de 8" operado através de botão rotativo	●	—	—	—	—	—
Lexus Media Display: ecrã central a cores de 12,3" operado através de joystick	—	●	●	●	●	●
Sistema de Navegação (Navi Box)	●	—	—	—	—	—
Lexus Navegação Premium com serviços conectados	—	●	●	●	●	●
Sistema de áudio com 9 altifalantes com sintonizador AM/FM e leitor de CD	●	—	—	—	—	—
Sistema de áudio com 12 altifalantes com sintonizador DAB e leitor DVD	—	●	●	●	—	—
Sensor força G	—	—	—	●	●	●
Sistema de áudio Mark Levinson® com 15 altifalantes	—	—	—	—	●	●
Head up Display (HUD)	—	—	●	—	●	●

- Equipamento de série.  
 ○ Equipamento opcional.  
 — Equipamento não disponível.

<sup>1</sup> Apoio de braços traseiro sem compartimento para arrumação

CONFORTO E COMODIDADE INTERIOR	EXECUTIVE	EXECUTIVE +	LUXURY
Alavanca das mudanças em pele	●	●	●
Apoio de braços central dianteiro/traseiro com compartimento para arrumação	●	●	●
Controlo de climatização eletrónico de duas zonas	—	—	—
Controlo de climatização eletrónico de duas zonas com função S-Flow	●	●	●
Espelho retrovisor eletrocromático (anti-encandeamento automático)	●	●	●
Tomada de 12 V (x4)	●	●	●
Volante ajustável em altura e profundidade eletricamente	●	●	●
Volante de 3 raios em pele	●	●	●
Nano E	●	●	●
Carregador Smartphone Wireless na consola central	●	●	●
Controlo de Som Ativo (ASC)	—	—	—
Cortinas traseiras	●	●	●
Acabamentos em madeira	—	—	●
Elementos de design interior F SPORT	—	—	—
<b>BANCOS</b>			
Apoio lombar com ajuste elétrico	●	●	●
Bancos em pele	●	●	●
Bancos em pele F SPORT	—	—	—
Bancos em pele Semi-Aniline	—	—	●
Bancos dianteiros com 8 posições (condutor/passageiro) de ajuste elétrico	●	●	—
Bancos dianteiros com 8 posições (condutor/passageiro) de ajuste elétrico e função memória (condutor)	—	—	●
Bancos traseiros com rebatimento manual (60:40)	—	—	—
Bancos traseiros com rebatimento elétrico (60:40)	●	●	●
Bancos dianteiros aquecidos e ventilados	●	●	●
Bancos traseiros aquecidos	—	—	—
<b>MULTIMEDIA E INFORMAÇÃO</b>			
Comandos áudio, telemóvel, voz no volante	●	●	●
Ecrã TFT multi-informação de 4,2" a cores no painel de instrumentos	●	●	—
Ecrã TFT multi-informação de 8" a cores no painel de instrumentos	—	—	●
Entrada AUX (compatível com VTR) e 2 portas USB	●	●	●
Ligação Bluetooth® para telemóvel e áudio	●	●	●
Monitor de assistência ao estacionamento com guias integradas	●	●	●
Relógio Analógico	●	●	●
Lexus Media Display: ecrã central a cores de 8" operado através de botão rotativo	—	—	—
Lexus Media Display: ecrã central a cores de 12,3" operado através de joystick	●	●	●
Sistema de Navegação (Navi Box)	—	—	—
Lexus Navegação Premium com serviços conectados	●	●	●
Sistema de áudio com 9 altifalantes com sintonizador AM/FM e leitor de CD	—	—	—
Sistema de áudio com 12 altifalantes com sintonizador DAB e leitor DVD	●	●	—
Sensor força G	—	—	—
Sistema de áudio Mark Levinson® com 15 altifalantes	—	—	●
Head up Display (HUD)	—	●	●

● Equipamento de série.  
○ Equipamento opcional.  
— Equipamento não disponível.



SEGURANÇA ATIVA E DINÂMICA DE CONDUÇÃO	BUSINESS	EXECUTIVE	EXECUTIVE +	F SPORT	F SPORT+	LUXURY
Controlo de Assistência ao Arranque em Subida (HAC)	●	●	●	●	●	●
Lexus Safety System +						
- Sistema de Segurança de Pré-Colisão (PCS)	●	●	●	●	●	●
- Cruise Control Adaptativo (sem restrição de velocidade)						
- Sistema de alerta à mudança de Faixa de Rodagem (LDA)						
- Assistência à manutenção na faixa de rodagem (LKA)						
- Sistema de reconhecimento dos sinais de trânsito (RSA)						
Full Assist Plus						
- Monitor de Ângulos Mortos + Alerta de Tráfego Transversal Traseiro c/função de travagem automática (BSM+RCTB)	—	—	—	—	—	—
- Alerta de Tráfego Transversal Traseiro (RCTA)						
- Monitor de Visão Panorâmica 360º (PVM)						
- Sensor de Estacionamento Inteligentes (ICS + RCTB)						
Luzes de travagem ativas (de emergência)	●	●	●	●	●	●
Modo EV (Veículo Elétrico)	●	●	●	●	●	●
Seletor do Modo de Condução: ECO/NORMAL/SPORT	●	●	●	—	—	—
Seletor do Modo de Condução: ECO/NORMAL/SPORT S/SPORT S +	—	—	—	●	●	●
Sistema de Aviso da Pressão dos Pneus (TPWS)	●	●	●	●	●	●
Sistemas de travagem, estabilidade, direção e tração						
- ABS/BAS/EBD/ECB/EPS/TRC/VSC	●	●	●	●	●	●
Monitor de Ângulos Mortos (BSM) + Alerta de Tráfego Transversal Traseiro com "função brake" (RCTB)	—	—	●	●	●	●
Suspensão Variável Adaptativa (AVS)	—	—	—	●	●	●
Monitor de visão panorâmica 360	—	—	—	—	●	●

## SEGURANÇA PASSIVA

Airbags SRS de cortina (dianteiros e traseiros)	●	●	●	●	●	●
Airbags SRS de joelho (condutor)	●	●	●	●	●	●
Airbags SRS frontais (condutor e passageiro)	●	●	●	●	●	●
Airbags SRS laterais (condutor e passageiro)	●	●	●	●	●	●
Aviso audiovisual para colocação dos cintos de segurança dianteiros	●	●	●	●	●	●
Bancos dianteiros com Sistema de Proteção da Coluna Cervical (WIL)	●	●	●	●	●	●
Possibilidade desligar o airbag frontal (passageiro)	●	●	●	●	●	●
Sistema de fixação ISOFIX, (bancos traseiros esquerdo e direito)	●	●	●	●	●	●

## PROTEÇÃO

Fecho de portas automático	●	●	●	●	●	●
Sistema anti-roubo (alarme) - imobilizador / sensor de intrusão / sirene	●	●	●	●	●	●

SEGURANÇA ATIVA E DINÂMICA DE CONDUÇÃO	EXECUTIVE	EXECUTIVE +	LUXURY
Controlo de Assistência ao Arranque em Subida (HAC)	●	●	●
Lexus Safety System +			
- Sistema de Segurança de Pré-Colisão (PCS)	●	●	●
- Cruise Control Adaptativo (sem restrição de velocidade)			
- Sistema de alerta à mudança de Faixa de Rodagem (LDA)			
- Assistência à manutenção na faixa de rodagem (LKA)			
- Sistema de reconhecimento dos sinais de trânsito (RSA)			
Full Assist Plus			
- Monitor de Ângulos Mortos + Alerta de Tráfego Transversal Traseiro c/função de travagem automática (BSM+RCTB)	—	—	●
- Alerta de Tráfego Transversal Traseiro (RCTA)			
- Monitor de Visão Panorâmica 360º (PVM)			
- Sensor de Estacionamento Inteligentes (ICS + RCTB)			
Luzes de travagem ativas (de emergência)	●	●	●
Modo EV (Veículo Elétrico)	●	●	●
Seletor do Modo de Condução: ECO/NORMAL/SPORT	●	●	●
Seletor do Modo de Condução: ECO/NORMAL/SPORT S/SPORT S +	—	—	—
Sistema de Aviso da Pressão dos Pneus (TPWS)	●	●	●
Sistemas de travagem, estabilidade, direção e tração			
- ABS/BAS/EBD/ECB/EPS/TRC/VSC	●	●	●
Monitor de Ângulos Mortos (BSM) + Alerta de Tráfego Transversal Traseiro com "função brake" (RCTB)	●	●	●
Suspensão Variável Adaptativa (AVS)	—	—	—
Monitor de visão panorâmica 360	—	—	—
<b>SEGURANÇA PASSIVA</b>			
Airbags SRS de cortina (dianteiros e traseiros)	●	●	●
Airbags SRS de joelho (condutor)	●	●	●
Airbags SRS frontais (condutor e passageiro)	●	●	●
Airbags SRS laterais (condutor e passageiro)	●	●	●
Aviso audiovisual para colocação dos cintos de segurança dianteiros	●	●	●
Bancos dianteiros com Sistema de Proteção da Coluna Cervical (WIL)	●	●	●
Possibilidade desligar o airbag frontal (passageiro)	●	●	●
Sistema de fixação ISOFIX, (bancos traseiros esquerdo e direito)	●	●	●
<b>PROTEÇÃO</b>			
Fecho de portas automático	●	●	●
Sistema anti-roubo (alarme) - imobilizador / sensor de intrusão / sirene	●	●	●

● Equipamento de série.  
○ Equipamento opcional.  
— Equipamento não disponível.

## ESPECIFICAÇÕES TÉCNICAS

MOTOR DE COMBUSTÃO		RX 450h AWD
Cilindrada (cm³)		3456
Cilindros / Válvulas		V6 /24
Potência máxima (cv @ rpm)		263 @ 6000
Binário máximo (kW @ rpm)		193 @ 6000
Binário máximo (Nm @ rpm)		335 @ 4600
PROPULSÃO HÍBRIDA		
Tipo		AC síncrono, íman permanente
Potência máxima (cv)	dianteira/traseira	167 / 68
Potência máxima (kW)	dianteira/traseira	123 / 50
Binário máximo (Nm)	dianteira/traseira	335 / 139
TRANSMISSÃO		
Tipo		Variável Contínua Controlada Electrónicamente (E-CVT)
Propulsão		AWD
POTÊNCIA COMBINADA DO SISTEMA		
Potência total (cv)		313
Potência total (kW)		230
PERFORMANCE		
Velocidade máxima (km/h)		200
Aceleração 0-100 km/h		7,7
CONSUMO DE COMBUSTÍVEL* (l/100km)		
Combinado (l)		7,6 - 7,9
EMISSÕES CO <sub>2</sub> * (g/km)		
Combinado (g/km)		173 - 179
NORMA DE EMISSÕES		
Homologação		WLTP
PESOS (kg)		
Peso bruto (kg)		2715
Tara (mín. - max.)**		2230/2285
CAPACIDADES***		
Volume de bagagem - bancos na vertical, carga até ao topo da 2ª fila de bancos (l)		539
Volume de bagagem - bancos rebatidos, carga até ao teto (l)		1612
Depósito de Combustível (l)		65
Capacidade de reboque s/travões (kg)		0 / 750
Capacidade de reboque c/travões (kg)		0 / 2000

\* O consumo de combustível e os valores de CO<sub>2</sub> são medidos em ambiente controlado num modelo de produção representativo, em conformidade com as especificações do novo Regulamento (UE) 2017/1151 relativo ao Procedimento de ensaio de veículos ligeiros harmonizado a nível mundial (WLTP) e respetivas alterações aplicáveis. Para cada configuração de automóvel individual, o consumo final de combustível e os valores de CO<sub>2</sub> podem ser calculados com base nos equipamentos opcionais encomendados. O consumo de combustível e os valores das emissões de CO<sub>2</sub> do seu automóvel podem diferir dos que foram medidos ou calculados, uma vez que o comportamento de condução e outros fatores (como o estado da via, o trânsito, o estado do automóvel, a pressão dos pneus, a carga, o número de passageiros, entre outros) têm influência sobre o consumo de combustível e as emissões de CO<sub>2</sub> do automóvel. Para obter mais informações sobre o método de teste WLTP, consulte: [www.lexus.eu/wltp#nedc](http://www.lexus.eu/wltp#nedc)

\*\* No caso do RX 450h, a tara difere consoante a versão. O 1.º valor corresponde à versão Business, o 2.º valor corresponde às outras versões.

\*\*\* O volume da bagageira é calculado segundo o método VDA.

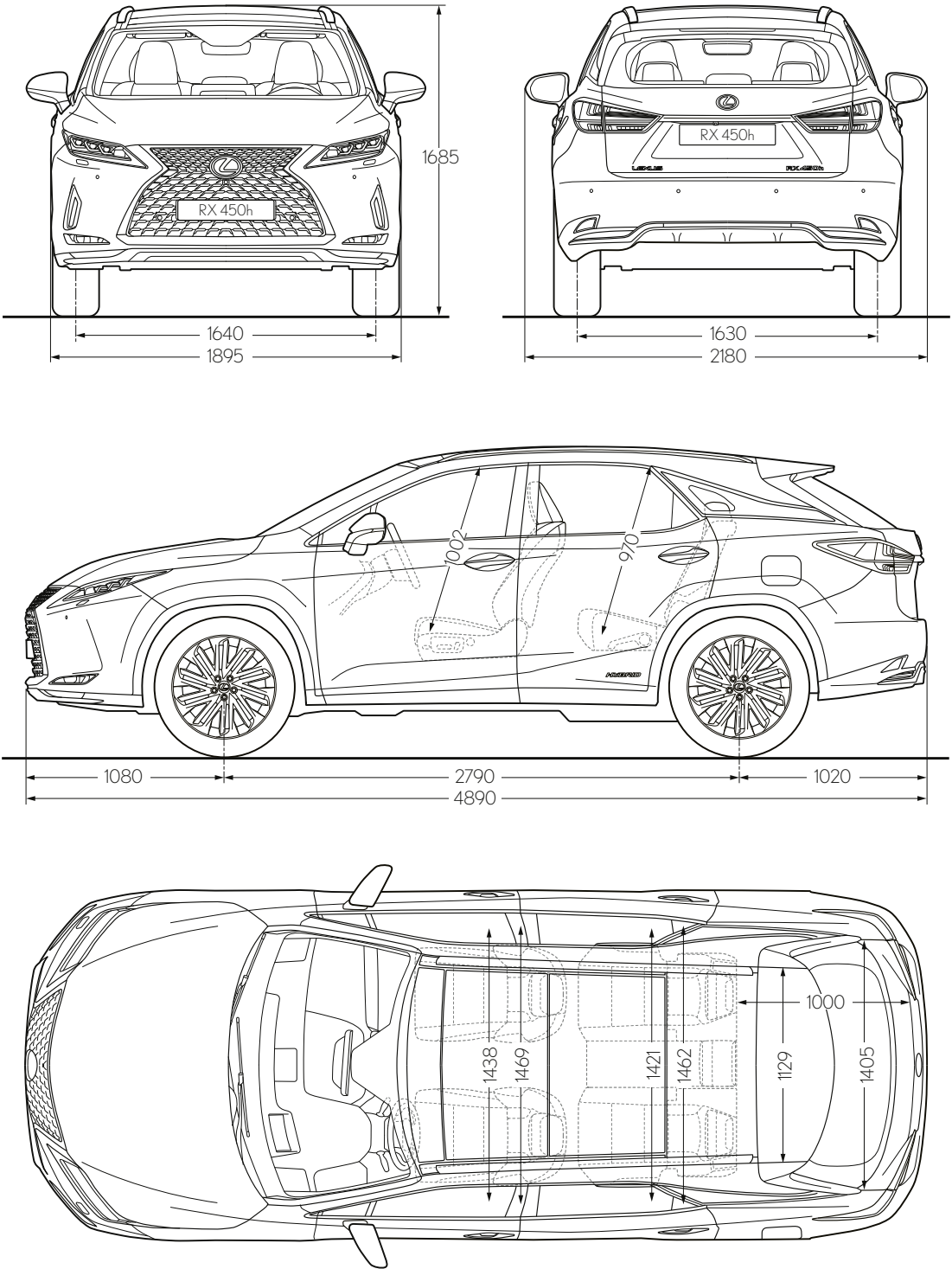
No caso do RX 450h, a capacidade de reboque difere consoante a versão. O 1.º valor corresponde à versão Business, o 2.º valor corresponde às outras versões. A capacidade de reboque não inclui o gancho de reboque nem outros equipamentos de reboque como equipamento de série.

Não está disponível qualquer capacidade de reboque com a função opcional de abertura da porta da bagageira com o pé.

Nota: pode ver outras especificações técnicas, incluindo todas as atualizações, em [www.lexus.pt](http://www.lexus.pt)



ESPECIFICAÇÕES TÉCNICAS



Atenção: as dimensões são apresentadas/indicadas em milímetros.

## ESPECIFICAÇÕES TÉCNICAS

MOTOR DE COMBUSTÃO		RX 450hL AWD
Cilindrada (cm³)		3456
Cilindros / Válvulas		V6 /24
Potência máxima (cv @ rpm)		262 @ 6000
Binário máximo (kW @ rpm)		193 @ 6000
Binário máximo (Nm @ rpm)		335 @ 4600
PROPULSÃO HÍBRIDA		
Tipo		AC síncrono, íman permanente
Potência máxima (cv)	dianteira/traseira	167 / 68
Potência máxima (kW)	dianteira/traseira	123 / 50
Binário máximo (Nm)	dianteira/traseira	335 / 139
TRANSMISSÃO		
Tipo		Variável Contínua Controlada Eletronicamente (E-CVT)
Propulsão		AWD
POTÊNCIA COMBINADA DO SISTEMA		
Potência total (cv)		313
Potência total (kW)		230
PERFORMANCE		
Velocidade máxima (km/h)		180
Aceleração 0-100 km/h		8,0
CONSUMO DE COMBUSTÍVEL* (l/100km)		
Combinado (l)		8,0 - 8,1
EMISSÕES CO <sub>2</sub> * (g/km)		
Combinado (g/km)		183
NORMA DE EMISSÕES		
Homologação		WLTP
PESOS (kg)		
Peso bruto (kg)		2840
Tara (min. - max.)		2205/2270
CAPACIDADES***		
Volume de bagagem - bancos na vertical, carga até ao topo da 2ª fila de bancos (l)		176
Volume de bagagem - bancos rebatidos, carga até ao teto (l)		474
Volume de bagagem - 3ª fila de bancos rebatida, carga até ao topo da 2ª fila de bancos (l)		652
Volume de bagagem - 2ª e 3ª fila de bancos rebatida, carga até ao teto (l)		1656
Depósito de Combustível (l)		65

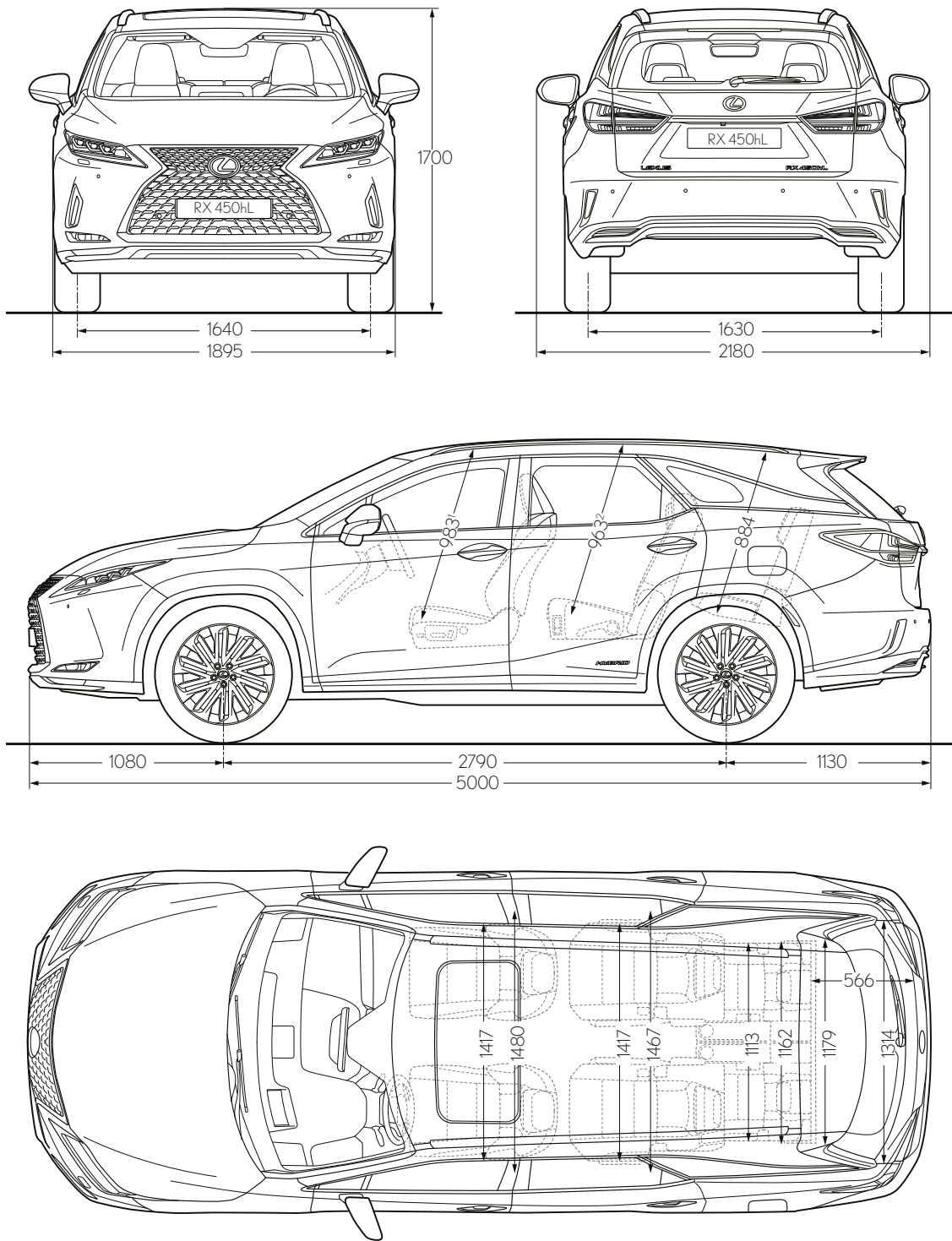
\* O consumo de combustível e os valores de CO<sub>2</sub> são medidos em ambiente controlado num modelo de produção representativo, em conformidade com as especificações do novo Regulamento (UE) 2017/1151 relativo ao Procedimento de ensaio de veículos ligeiros harmonizado a nível mundial (WLTP) e respetivas alterações aplicáveis. Para cada configuração de automóvel individual, o consumo final de combustível e os valores de CO<sub>2</sub> podem ser calculados com base nos equipamentos opcionais encomendados. O consumo de combustível e os valores das emissões de CO<sub>2</sub> do seu automóvel podem diferir dos que foram medidos ou calculados, uma vez que o comportamento de condução e outros fatores (como o estado da via, o trânsito, o estado do automóvel, a pressão dos pneus, a carga, o número de passageiros, entre outros) têm influência sobre o consumo de combustível e as emissões de CO<sub>2</sub> do automóvel. Para obter mais informações sobre o método de teste WLTP, consulte: [www.lexus.eu/wltp#nedc](http://www.lexus.eu/wltp#nedc)

\*\* Os valores diferem conforme o tipo de banco traseiro. O 1.º valor corresponde ao modelo de 7 lugares, o 2.º valor corresponde ao modelo de 6 lugares.

\*\*\* O volume da bagageira é calculado segundo o método VDA.

Nota: pode ver outros dados técnicos, incluindo todas as atualizações, em [www.lexus.pt](http://www.lexus.pt)

ESPECIFICAÇÕES TÉCNICAS



<sup>1</sup> O valor indicado refere-se aos modelos RX 450hL equipados com o teto panorâmico. O valor equivalente com o tejadilho de série é 1010.

<sup>2</sup> O valor indicado refere-se aos modelos RX 450hL equipados com o teto panorâmico. O valor equivalente com o tejadilho de série é 977.

Atenção: as dimensões são apresentadas/indicadas em milímetros.



**Mais informações sobre o novo RX:**

**[lexus.pt/RX](http://lexus.pt/RX)**

**[youtube.com/LexusPortugal](https://youtube.com/LexusPortugal)**

**[facebook.com/LexusPortugal](https://facebook.com/LexusPortugal)**

**[instagram.com/LexusPortugal](https://instagram.com/LexusPortugal)**

---

© 2019 A Lexus Europe\* reserva-se o direito de alterar quaisquer detalhes das especificações e do equipamento sem aviso prévio. Os pormenores das especificações e do equipamento estão também sujeitos a alterações, de modo a corresponderem aos requisitos e condições locais. Contacte o seu Concessionário Autorizado Lexus local a fim de obter detalhes sobre quaisquer alterações que possam ser necessárias para a sua área.

Note que: os veículos e especificações apresentados neste catálogo podem diferir dos modelos e equipamento disponíveis na sua área. A cor da carroçaria do automóvel pode diferir ligeiramente da cor das fotografias impressas nesta brochura.

Para obter mais informações, visite o nosso site: [www.lexus.pt](http://www.lexus.pt)

Cuidar do ambiente é uma prioridade para a Lexus. Tomámos várias medidas no sentido de assegurar que, durante o ciclo de vida dos nossos automóveis - desde o design, à produção, distribuição, venda e assistência, e até ao fim da sua vida útil - o seu impacto ambiental seja minimizado. O seu revendedor terá todo o prazer em lhe fornecer mais informações acerca dos requisitos de veículos em fim de vida.

\* A Lexus Europe é uma divisão da Toyota Motor Europe NV/SA.

Impresso na Europa, Agosto de 2019

