

LS

LS 500h



“Bem-vindo ao novo Lexus LS, o automóvel topo de gama da marca Lexus. Em vez de estarmos presos às convenções que definiram os automóveis de luxo no passado, procurámos criar um automóvel com uma estética inovadora e intensamente emocional. A sua chegada vai definir um novo padrão para os automóveis de excelência no futuro.”

TOSHIO ASAH
ENGENHEIRO CHEFE



04 DESIGN

O espírito pioneiro. Chegou a hora de uma nova revolução

06 'OMOTENASHI'

A derradeira experiência em automóveis de luxo

12 PERÍCIA ARTESANAL

A conceção elevada a uma nova dimensão

16 TECNOLOGIA

Um automóvel de luxo que é também um automóvel vocacionado para o condutor

18 DESEMPENHO

A maior combinação de sempre entre agilidade e conforto

20 SEGURANÇA

Uma revolucionária gama de tecnologias de segurança e de sensores

22 A ESCOLHA

Convidamo-lo a preparar-se para a entusiasmante escolha do seu novo Lexus LS 500h

54 A EXPERIÊNCIA LEXUS

Saiba como assumimos o objetivo de tratar cada cliente como se fosse um convidado na nossa própria casa



O novo LS 500h vem redefinir o automóvel de luxo. Como resultado de um processo de desenvolvimento criativo de cinco anos, alia a amplitude de um sedan de quatro portas de longa distância entre eixos à estética irresistível de um perfil discreto semelhante ao do coupé. No interior, descobrirá um habitáculo completamente diferente do de qualquer automóvel de luxo, que se distingue por uma estética japonesa aperfeiçoada, perícia artesanal sublime e tecnologia criativa. Independentemente do lugar onde se senta, irá desfrutar de um conforto excecional, proporcionado pelos bancos com vários ajustes elétricos e funções de aquecimento e arrefecimento. Todos os bancos têm uma função de massagem e existe um banco traseiro opcional, que inclui um banco de relaxamento para extensão das pernas com mais de um metro de espaço para as pernas, o maior da sua classe.

A estética dinâmica do LS 500h combina com o seu soberbo desempenho. A posição de condução baixa e o habitáculo desenvolvido a pensar no condutor foram concebidos com o objetivo de proporcionar uma experiência verdadeiramente gratificante. Graças a uma nova plataforma, o automóvel apresenta um excelente nível de controlo, aliado a um conforto e requinte excecionais. Para uma experiência de luxo mais dinâmica, pode escolher o novo LS 500h F SPORT com uma grelha exclusiva e interior F SPORT, e novas jantes exclusivas. Independentemente do LS 500h que escolher, como proprietário de um Lexus irá desfrutar da nossa exclusiva hospitalidade "Omotenashi" japonesa.





O ESPÍRITO PIONEIRO - CHEGOU A HORA DE UMA NOVA REVOLUÇÃO

Quando foi convidado para liderar o design do novo topo de gama da Lexus, Koichi Suga deverá ter sentido o peso da história sobre os ombros. Afinal de contas, a concepção de um novo LS não é um desafio pequeno. Este seria o quinto numa linha de automóveis prestigiados, que começou em 1989 com o revolucionário sedan LS 400 - o automóvel que anunciou a chegada da Lexus como uma nova força no que respeita aos automóveis de luxo.

Mas os seus pensamentos foram mais sobre o futuro do que sobre o passado. Não pretendíamos criar um veículo que estivesse vinculado às convenções antigas que até agora definiram os automóveis de luxo. A nossa ideia era criar um automóvel com uma estética renovada e emocional que fosse além do que o mundo esperaria e definir novos padrões para automóveis de luxo no futuro, tal como o primeiro LS fez há muitos anos.

À medida que aprofundava a dimensão da sua tarefa, Koichi Suga tinha algo que o descansava: a vantagem de ter muito tempo e imensos recursos de design. Os planos para o novo topo de gama começaram cinco anos antes do seu lançamento. "O design ocupou uma porção bem maior do plano de desenvolvimento do que o habitual", explica. "Acabámos com sete maquetes em três anos e meio - parecia inacreditável, considerando o previsto para um processo de desenvolvimento de um veículo convencional."

Logo desde o início, o designer chefe tinha uma imagem clara na sua mente: o novo LS teria uma silhueta elegante e requintada, com um tejadilho incisivo semelhante ao de um coupé; seria "irresistivelmente atraente e desportivo", com uma configuração ampla e baixa. Ao mesmo tempo, teria uma enorme presença, característica de um veículo

topo de gama. E, embora rejeitando o design de 3 volumes do sedan de luxo convencional, o conforto interior e o espaço não poderiam ser comprometidos.

Inicialmente, foi difícil passar estas ideias para o papel. "Quando desenhava linhas em folhas grandes, a minha mão tendia a seguir caminhos já demasiado utilizados, que me conduziam para designs bastante previsíveis. Foi então que me aventurei e tentei uma estratégia diferente. Comecei a fazer rascunhos em pedaços de papel mais pequenos, restringindo propositadamente os meus movimentos para que as linhas não fluíssem automaticamente. Após praticamente uma centena de tentativas, escolhi cerca de vinte entre os melhores e comecei a fazer modelos pequenos em argila, não maiores do que a palma da minha mão."



Foi algo inovador. Os novos designs tinham um aspeto inconfundível de aventura e entusiasmo.

Mas o trabalho estava apenas a começar. Na era da realidade virtual, alguns poderão achar estranho ou mesmo bizarro que a Lexus ainda utilize modeladores de argila tradicionais. Mas a este nível, um automóvel não é mais do que arte. Os nossos mestres "Takumi", que moldaram o automóvel vezes sem conta, desempenharam um papel fundamental no aperfeiçoamento das suas linhas. É, em parte, graças a eles que, ao olhar pela primeira vez para o LS, ficamos impressionados pela simplicidade ousada da sua estética geral e, depois, os nossos olhos se prendem pela beleza sensual e intrigante da escultura.



Claro que também utilizámos computadores. Vejamos, por exemplo, a grelha frontal excecionalmente detalhada. O design é tão elaborado que foram necessários três meses e meio para que a nossa equipa de design calculasse todos os elementos utilizando um sistema informático avançado. A grelha desportiva e mais elaborada do F SPORT demorou ainda mais.

Foi um trabalho difícil. Porém, quando decidimos criar um automóvel topo de gama que simbolizasse uma marca e arrebatasse as pessoas numa onda de emoção, sabíamos que teríamos de nos esforçar para além dos limites normais e reivindicar o nosso espírito pioneiro.





A MAIS RECENTE EXPERIÊNCIA EM AUTOMÓVEIS DE LUXO INSPIRADA PELO OMOTENASHI

"Omotenashi" é um conceito japonês consagrado, que se baseia em antecipar as necessidades das pessoas, mesmo antes de surgirem. O conceito eleva a hospitalidade a uma forma de arte, tal como na famosa cerimónia do chá, onde cada convidado é tratado com afeto, compreensão e respeito. No novo LS 500h, os princípios do "Omotenashi" inspiraram-nos a criar a mais recente experiência em automóveis de luxo.



Mesmo antes de se sentar ao volante, o LS 500h já está a preparar a manifestação de boas-vindas. À medida que se aproxima, os manípulos das portas iluminam-se para o acolher e o piso abaixo das portas ilumina-se para o ajudar a evitar pisar poças de água. Para facilitar a sua entrada, o automóvel eleva-se suavemente três centímetros na sua suspensão pneumática, a altura do banco do condutor é automaticamente baixada e os apoios dos bancos deslizam para o lado, regressando à posição normal assim que se senta, para que se sinta confortavelmente instalado. E para ser mais fácil colocar o cinto de segurança, a fivela eleva-se automaticamente para ir ao encontro dos seus dedos.

Agora, pode aperceber-se do magnífico habitáculo à sua volta, elegantemente iluminado à noite, onde tudo o que é necessário para o seu conforto e comodidade foi cuidadosamente posicionado no sítio certo – até ao mais ínfimo pormenor. Quando está a fazer marcha-atrás – e se não tiver passageiros – os bancos traseiros reclinam automaticamente para lhe proporcionar uma melhor visão. Caso tenha passageiros nos bancos traseiros, também eles poderão desfrutar de todas as comodidades. Por exemplo, se pretenderem ver o sistema de entretenimento, o automóvel ajusta suavemente a posição dos bancos para lhes proporcionar uma posição mais relaxante, inclinando o monitor para o melhor ângulo de visão.







01

LUXO NOS BANCOS TRASEIROS

Ao viajar num dos bancos traseiros elétricos do novo LS 500h, irá desfrutar de um conforto excecional. Se quiser esticar-se, escolha a posição Relax: o banco de relaxamento traseiro alonga-se automaticamente para apoiar as suas pernas, enquanto o assento reclina para 48° - um ângulo selecionado após testes exaustivos, estáticos e dinâmicos, com pessoas de diferentes constituições físicas e diferentes tipos de corpos.

BANCOS TRASEIROS COM SISTEMA DE MASSAGENS

Os bancos traseiros do LS 500h estão disponíveis com uma função de massagem altamente sofisticada, para reduzir o cansaço e melhorar o relaxamento. Para desenvolver o sistema, trabalhamos em estreita colaboração com um especialista na técnica japonesa de massagem shiatsu, que nos aconselhou sobre a intensidade da pressão a aplicar, a sua duração, ritmo e fluxo. Os resultados são profundamente satisfatórios e muito diferentes daquilo que alguma vez possa ter experimentado.

HABITABILIDADE TRASEIRA LÍDER NO SEGMENTO

Sentado atrás do passageiro dianteiro, poderá usufruir de um metro de espaço para as pernas (1022 mm, mais exatamente). Nenhum modelo concorrente oferece mais.

LEXUS CLIMATE CONCIERGE

A tecnologia Climate Concierge da Lexus conjuga individualmente a climatização ideal para cada pessoa no automóvel. Por exemplo, o sistema deteta a temperatura superficial do corpo de cada ocupante assim que entra no automóvel e, em seguida, estabelece as condições de conforto o mais rapidamente possível. Se o sol estiver a brilhar sobre o automóvel do lado do condutor, num dia quente, o sistema irá controlar o fluxo de ar e a temperatura para manter o condutor fresco, evitando o arrefecimento excessivo do lado do passageiro.



02



03



SISTEMA DE ENTRETENIMENTO NOS BANCOS TRASEIROS

O banco traseiro elétrico do LS 500h proporciona um ambiente excecional, no qual poderá usufruir de entretenimento no ecrã. O ecrã nítido, de 11,6 polegadas, suporta uma emissão em alta definição. Encontra-se na parte de trás do banco dianteiro e o seu ângulo pode ser ajustado eletricamente com o simples premir de um botão. Ao selecionar no banco a função "entretenimento", o banco traseiro elétrico ajusta a sua posição e o ecrã inclina-se para lhe proporcionar o melhor ângulo de visão.

3D MARK LEVINSON®

Ouvir música no LS 500h através do sistema 3D Mark Levinson® QLI Reference Surround é como estar realmente numa sala de espetáculos, com um som 3D rico e dinâmico que é agradavelmente preciso e natural. Isto é possível graças à tecnologia revolucionária QLI (Quantum Logic Immersion), que separa a fonte de áudio em faixas individuais - vozes, instrumentos e informações sonoras espaciais - semelhantes ao arranjo original. Estas faixas de áudio são depois misturadas para recriar um ambiente sonoro totalmente tridimensional. O novo sistema foi desenvolvido para ser aquele com o qual todos os outros serão comparados durante os próximos dez anos.



04

- 01 Banco de relaxamento traseiro
- 02 Controlos para a vasta gama de funções dos bancos traseiros na ponta dos seus dedos
- 03 Entretenimento nos bancos traseiros
- 04 Painel traseiro para controlo das funções dos bancos traseiros inserido no apoio de braço

A CONCEÇÃO



Estou a ter uma aula num elevador, com um mestre na antiga arte do origami. É isto que acontece quando, num elevador, falamos de “aviões de papel” a um mestre origamista.

“Robótica, tecnologia por satélite, dispositivos médicos, arquitetura de baixo consumo energético, até mesmo as áreas de moda e cozinha contemporânea”, diz-me o Koichi Suga. “Estas indústrias concebem coisas utilizando os mesmos princípios matemáticos que utilizamos para dobrar papel em formas complexas, pelo que existem muitos paralelismos e muitas coincidências.

“Claro que, no Japão e em muitos outros sítios, o origami continua a ser um jogo para as crianças dobrarem cisnes e grous e outras coisas do género, mas as aplicações industriais e tecnológicas são praticamente infindáveis. Desde robots microscópicos a painéis solares gigantes no espaço, o origami está literalmente à nossa volta”, afirma. “Sem esquecer os automóveis”, acrescenta com um sorriso.

Koichi Suga, designer chefe, lidera a equipa de especialistas cuja arte ajudou a conceber o novo Lexus LS. Geralmente instalado em Kyoto, os seus conhecimentos e a sua reputação são tais que foram incluídos especialmente no projeto, de forma a integrar os princípios do origami no desenvolvimento artístico do automóvel.





- 01 Controlo intuitivo da Navegação de Excelência Lexus através do Painel Tátil
- 02 Perícia artesanal "Takumi" - costuras requintadas
- 03 Painéis das portas elegantemente plissados à mão, com embutido em vidro Kiriko
- 04 Design sofisticado e execução requintada dos bancos traseiros



Vamos encontrar-nos na sede do design da Lexus, um edifício imponente, de quatro andares, na Província de Aichi, Japão, onde são criados os protótipos, incluindo o novo LS. Ouvem-se sussurros inconfundíveis de satisfação no estúdio.

"Tem sido um projeto bastante empolgante, embora também desafiante", diz-me o meu anfitrião, à medida que caminhamos em direção às maquetes intrigantes e aos modelos de pré-produção. "O objetivo era incorporar os padrões delicados e complexos do origami no design interior e foi necessária muita prática para que ficasse perfeito."

Os artesãos tiveram de criar maquetes em papel verdadeiro, que pudessem ser trabalhadas na carroçaria do automóvel, nomeadamente os frisos

e os painéis das portas, e estima que tenham sido dobradas "centenas, senão mesmo um milhar" de formas, até conseguirem algo com que os designers pudessem trabalhar.

O resultado é bastante bonito, uma combinação tridimensional de padrões e texturas que dá literalmente vida aos frisos das portas. Como qualquer arte inspirada em origami, os acabamentos interiores são simples e discretos, mas ao mesmo tempo altamente sofisticados. (Os japoneses têm uma palavra para isto: "Shibumi".)

Trata-se de uma peça de arte deslumbrante, desde os painéis elegantemente plissados à mão, que evocam o distinto motivo Lexus "L", até ao glorioso e brilhante pedaço de vidro Kiriko lapidado, que envolve o manípulo. Tal como o origami, o vidro Kiriko é outra das tradições (e

exportações) artísticas mais famosas do Japão, constituindo um adorno apropriado para esta peça artesanal japonesa.

O vidro parece mudar de expressão dependendo da intensidade e do ângulo da luz. Nunca, em parte alguma, vi nada tão requintado num automóvel. Esta delicadeza condiz com o mundo artístico. Mas então em relação ao mundo automóvel? "Poderá parecer delicado ou mesmo frágil, mas tem sido reforçado com a mais avançada tecnologia", afirma Koichi Suga.

O vidro Kiriko - uma recriação da grelha frontal Lexus - é a cereja no topo do bolo, que eleva a ideia de luxo e requinte. Igualmente surpreendente é o deslumbrante acabamento "artístico em madeira" do painel ornamentado e as elegantes aletas

em magnésio do tablier, inspiradas nas cordas de uma harpa japonesa. Dá, de facto, a impressão de que estamos perante arte erudita.

Paramos em frente a uma porta que dá para um anexo no exterior do estúdio principal. Koichi Suga é preciso no interior. Agradeço ao meu anfitrião pelo seu tempo e pela sua generosidade e apertamos as mãos. Assim que ele abre a porta, consigo avistar uma maquete de tamanho normal, em madeira, com cerca de meia dúzia de designers e artesãos à volta dela, todos atentamente focados numa pequena área.

"Está na hora de ir trabalhar", graceja o designer chefe.



CONSTRUÍDO EM TAHARA

Esta é a fábrica de automóveis de Tahara, em Aichi, local de nascimento do Lexus LS de última geração, tal como foi para as quatro gerações anteriores. O nosso guia chama-se Kenji Suzuki, um artesão "Takumi" reformado, que trabalhou no primeiro LS, em 1989.

Feitas as apresentações, sou atraído para as suas mãos. As mãos de um artista. No meio de toda a tecnologia de ponta que aqui testemunhamos, numa das fábricas de automóveis mais automatizadas do Japão, são as ferramentas humanas que se destacam.

Com 4 milhões de metros quadrados, Tahara é enorme. No entanto, Suzuki dá-nos as boas-vindas como se estivéssemos a entrar no atelier de um artesão. Quer falar sobre os seus colegas tanto como sobre a tecnologia que os rodeia.

A caminho da oficina de pintura deparamo-nos com um mar de rolos de aço, todos a aguardar serem limpos duas vezes antes de serem transformados nos sedutores painéis que compõem o LS. Tudo isto sob o olhar atento dos "Takumi", na sua constante procura de imperfeições

- desde manchas superficiais quase imperceptíveis, ao mais ínfimo defeito causado pelas ferramentas.

Entramos na oficina de pintura para ver a pintura brilhante a ser meticulosamente polida à mão, para criar aquele acabamento perfeito. A seguir, o estado de espírito altera-se e a luz RGB assume o comando, garantindo a perfeição como resultado final. Perfeição, uma palavra que ouvimos bastante.

As equipas de montagem espelham a harmonia entre o homem e a máquina. Enquanto lasers de elevada precisão garantem as mais rigorosas tolerâncias, estes são artesãos que conseguem sentir a diferença entre intervalos de 1 mm e 2 mm. Eles sabem o que aquele milímetro significa em termos de vibrações do tablier. Entretanto, os seus colegas estão a montar, com toda a atenção, os painéis das portas, em pele, cuidadosamente selecionada, com os embutidos em madeira "espinha de peixe", que caracterizam o novo LS.

De repente, o ritmo de fundo que nos tem acompanhado na nossa visita é abafado e ficamos completamente em silêncio. Embora o ruído tenha terminado, o trabalho continua. Olho



para Suzuki e percebo que está a trocar as suas capacidades táteis pelas suas capacidades auditivas. Estamos numa sala silenciosa, onde os "Takumi" inspecionam meticulosamente cada LS em termos de suavidade, utilizando os seus microfones ultrassensíveis e a sua audição altamente apurada.

Por último, falamos com um dos pilotos de teste do LS, cujas funções incluem testar em estrada todos os automóveis que saem da linha de produção. Lamenta não poder mostrar-nos como tirar as suas mãos do volante a 100 km/h faz parte do teste. Numa outra oportunidade, talvez.

O que mais impressiona em Tahara é o casamento entre tecnologia e perícia artesanal e o nosso guia personifica-o. Quero perguntar a Suzuki há quanto tempo está reformado, uma vez que ele não fala como um. Ele encara o novo LS com a mesma intensidade que deve ter mostrado há 30 anos, com o modelo da primeira geração.



UM HABITÁCULO ONDE OS CONDUTORES SE PODEM CONCENTRAR NA CONDUÇÃO

Ao volante do novo LS 500h, irá descobrir que um automóvel de luxo topo de gama também pode ser um automóvel vocacionado para o condutor. Sente-se no banco do condutor - este pode ser ajustado em 28 posições diferentes, para que possa usufruir de uma condução e de uma posição perfeitas. Esta última é baixa e convidativa, conferindo uma visão ideal da estrada à sua frente. Aprecie o confortável habitáculo, no qual todas as distrações foram minimizadas para que se possa concentrar na condução. À medida que vai conduzindo e sente as respostas ágeis e o feedback instantâneo do automóvel, começa a apreciar o que os designers e ergonomistas alcançaram: um ambiente no qual todas as funções do automóvel podem ser acedidas e controladas sem necessidade de alterar a posição ou a linha de visão. É fácil e intuitivo. Todos os botões relacionados com o funcionamento do veículo foram agrupados à volta do volante, para que possam ser facilmente acedidos. Os ecrãs informativos estão agrupados à mesma altura, para que os seus olhos os possam encontrar imediatamente. Ao mesmo tempo, o Head up Display chama a sua atenção, de forma segura, para informações essenciais. As mudanças são desportivas com patilhas seletoras de mudanças na coluna de direção. A resposta é instantânea, graças ao design "shift-by-wire", que faz uma ligação digital direta à caixa de velocidades.



HEAD UP DISPLAY

Utilizando tecnologia inicialmente desenvolvida para aviões de combate, o Sistema de Visualização Frontal a cores, de alta resolução, do LS 500h está discretamente posicionado no seu campo de visão e projeta informações fundamentais no parabrisas. Com 24 polegadas, é o maior do mundo e cria uma imagem tão nítida e precisa que não terá qualquer problema em visualizar os dados, mesmo com a luz solar mais intensa.



LEXUS MEDIA DISPLAY DE 12,3"

O grande ecrã multimédia, de 12,3 polegadas, do LS 500h, encontra-se perfeitamente posicionado, de modo a proporcionar uma condução descontraída e pode ser operado por comandos de voz ou através de um novo Painel Tátil intuitivo, concebido para reproduzir o funcionamento de um smartphone. Este ecrã possui a funcionalidade de ecrã dividido, que lhe permite aceder simultaneamente a dados do sistema Lexus Navegação Premium e da climatização, por exemplo, ou desfrutar do incomparável som, semelhante ao de uma sala de espetáculos, do sistema Mark Levinson® QLI Reference Surround, com 23 altifalantes.



RELÓGIO

O relógio exemplifica o espírito do LS 500h. Trata-se de um relógio analógico, com um design bonito e delicado, executado com toda a atenção aos detalhes e, ainda assim, funcional. Para minimizar os movimentos dos olhos do condutor, o relógio encontra-se na zona de visualização do lado do condutor. Os ponteiros emitem luz para uma leitura imediata e, quando o utilizador se aproxima do veículo, o relógio ilumina-se automaticamente, de forma gradual - outro exemplo discreto do "Omotenashi" japonês.



A MISSÃO: OBTER A MAIS AMPLA COMBINAÇÃO DE SEMPRE ENTRE AGILIDADE E CONFORTO



Toshio Asahi tem o trabalho perfeito para um homem que sempre tenha gostado de automóveis. É engenheiro chefe do novo topo de gama da Lexus, o LS. Descreve-se a si mesmo como alguém que nunca se compromete, alguém que se esforça sempre até chegar ao fundo das coisas. Estes são traços de personalidade que se deve ter quando se pretende

construir um automóvel com a maior combinação de sempre entre agilidade e conforto.

Hoje em dia é geralmente reconhecido que o LS 400 original era mais suave, mais silencioso e mais bem construído do que qualquer automóvel anterior. Embora revolucionário na altura, essa combinação de atributos já não é

suficiente, diz Toshio Asahi: "O cenário para o automóvel de luxo evoluiu ao longo dos anos. Já não é suficiente oferecer a tranquilidade da perfeição – as pessoas também querem excitação e emoção."

É por isso que a criação do novo LS começou com uma nova plataforma (também sustenta o desempenho



impressionante do novo coupé Lexus LC). A sua rigidez notável e o centro de gravidade baixo são ideais para um automóvel vocacionado para o condutor. Acrescente a isto uma escolha de duas transmissões impressionantes, com mudanças de velocidade muito rápidas e uma suspensão de ponta controlada pelo sistema VDIM de última geração da

Lexus e pode comprovar que o LS está bem posicionado para agradar até aos condutores mais entusiastas. E, tal como Toshio não hesita em afirmar, a posição de condução baixa do LS acrescenta emoção à experiência.

Paradoxalmente, o que é bom para o prazer de conduzir, também pode ser bom para o conforto de condução.

Um chassis com uma rigidez melhorada tem maior capacidade para absorver as irregularidades da estrada, pelo que as curvas são mais fáceis de fazer em velocidade e a qualidade da condução é melhor.

Toshio Asahi acredita que criar uma experiência de condução absoluta num sedan de luxo é tanto uma arte

como uma ciência. Atingir o equilíbrio perfeito entre agilidade e conforto tem que ver com a combinação harmoniosa de uma série de elementos diferentes e, no final, resume-se à avaliação humana. O sucesso requer a realização de testes exaustivos, muitos meses e longos dias na pista e na estrada e repetidas afinações.

A REDE DE SEGURANÇA



Tóquio é uma das cidades mais desafiantes e complicadas do mundo para conduzir: de facto, a capital japonesa é conhecida por ser a cidade mais exigente do mundo para sistemas de condução autónomos.

Portanto, não há sítio melhor para experimentar o novo Lexus LS 500h, cuja variedade de tecnologias de segurança e de sensores estão na vanguarda da missão da empresa, para tentar tornar os acidentes rodoviários uma coisa do passado.

Para conhecer a sensação deste desafio de segurança automóvel, concordei ser conduzido para o proverbial "olho da tempestade". Com Toshio Asahi, engenheiro chefe da Lexus, ao volante do LS 500h, vamos em direção ao famoso cruzamento Shibuya em Tóquio, um dos cruzamentos urbanos mais movimentados de todo o mundo.

No pára-arranca ao longo das avenidas ladeadas de árvores de Harajuku vemos inúmeras coisas a acontecer: pessoas que passam sinais vermelhos, peões preocupados, veículos que estão sempre a mudar de faixa, pessoas coladas aos veículos da frente e indecisos.

Mas até agora tudo bem, uma vez que estamos dentro de um dos automóveis mais seguros alguma vez construído. O LS 500h está equipado com

um pacote de segurança repleto de tecnologias de ponta, propositadamente concebidas para evitar quatro dos tipos de acidentes mais comuns: colisões traseiras; mudanças de faixas de rodagem; impactos frontais e colisões que envolvem peões.

"Onde estamos agora, os principais perigos são as mudanças de faixas de rodagem e não perceber que o tráfego à frente abrandou ou parou", explica Asahi. "Por isso, se eu começar a desviar-me para fora da faixa de rodagem, a Assistência à Manutenção na Faixa de Rodagem aciona um alarme sonoro e corrige rapidamente a direção, sempre que necessário."

Estamos agora no ponto mais difícil, não muito longe do cruzamento de Shibuya. "Existe sempre um perigo potencial em grandes cruzamentos, pelo que o LS 500h tem um sensor com um alcance de deteção muito mais amplo do que os sensores dianteiros atuais", diz-me. "A travagem automática e a direção ativa juntam-se para evitar colisões frontais e traseiras."

O automóvel também está equipado com medidas como o Sistema de Reconhecimento dos Sinais de Trânsito, que reúne informações sobre sinais de trânsito e mapas para o condutor, o Sistema de Máximos Automático, e o Sistema de Máximos Adaptativo, que mantém o controlo da direção

detetando a intenção do condutor - particularmente útil em curvas ou para a condução em autoestradas.

Chegamos à boca do lobo. À medida que avançamos para o cruzamento de Shibuya, os sinais ficam vermelhos e estamos numa posição privilegiada para testemunhar a confusão. Três, dois, um e centenas de peões irrompem de repente no cruzamento, quer na passadeira diagonal principal ou numa das quatro passadeiras na periferia. De telefones nas mãos e de cabeças baixas.

"O sistema utiliza um radar de ondas milimétricas combinado com uma câmara estéreo, a fim de detetar peões que apareçam de repente à frente do automóvel", explica Asahi. "O condutor recebe um aviso visível no sistema de visualização frontal e pode tomar medidas apropriadas para evitar um impacto."

Os indivíduos que ficam para trás fogem dos veículos à medida que avançamos. Algures atrás de nós, ouve-se uma buzina, seguida de outra e outra. Aconteceu qualquer coisa. O barulho diminui à medida que nos afastamos do cruzamento, em segurança.

LEXUS SAFETY SYSTEM + A

Beneficiando da nossa vasta experiência em investigação sobre prevenção de acidentes, o modelo LS 500h está equipado com o Lexus Safety System + como equipamento de série. Este inclui um Sistema de Segurança de Pré-Colisão com deteção de peões, Assistência à Manutenção na Faixa de Rodagem com função de Aviso de Desvio para o ajudar a manter-se na estrada, Sistema de Máximos Automático para uma visão melhorada à noite e Cruise Control Adaptativo, que regula a sua velocidade de acordo com a velocidade do veículo à sua frente.

Para uma proteção mais avançada, está disponível o Lexus Safety System + A. Para além das características do Lexus Safety System +, oferece: Alerta de Tráfego Transversal Frontal, Sistema de Reconhecimento dos Sinais de Trânsito e um Sistema de Segurança de Pré-Colisão com aviso a peões e Direção Assistida Ativa.

LEXUS SAFETY SYSTEM + A SISTEMA DE SEGURANÇA DE PRÉ-COLISÃO

O Sistema de Segurança de Pré-Colisão* do Lexus Safety System + A oferece uma assistência avançada ao condutor. Ajuda o condutor a evitar vários tipos de colisão, bem como a atenuar as lesões e os danos em caso de acidente. Se o radar de ondas milimétricas e uma câmara estéreo detetarem um veículo ou um peão/ciclista à frente na estrada, quando o risco de colisão é elevado, o condutor é alertado e a pressão no travão do LS 500h aumenta. Caso o condutor não acione os travões, o Travão de Pré-Colisão é ativado automaticamente e os cintos de segurança dianteiros apertam. Quando existe a possibilidade de colidir com uma estrutura, como as barreiras de proteção, ou mesmo com peões na faixa de rodagem – e se o Sistema de Pré-Colisão determinar que é difícil evitar uma colisão apenas



com o controlo de travagem – a Direção Assistida Ativa assegura o controlo da direção para complementar a travagem.

ALERTA DE TRÁFEGO TRANSVERSAL FRONTAL

Este sistema ajuda a tornar a condução mais segura em cruzamentos, detetando a aproximação de veículos e bicicletas que possam estar ocultos em ângulos mortos e alertando o condutor através do Sistema de Visualização Frontal e do ecrã multimédia de 12,3".

* Tenha em atenção que o Sistema de Pré-Colisão poderá, em alguns casos, não funcionar corretamente, devido a diversas condições da via, condições do veículo, condições climáticas, condições de operação do condutor ou do peão/ciclista. O condutor é o único responsável por uma condução segura. Contacte o seu concessionário local para obter detalhes sobre a disponibilidade das funcionalidades.

Em nenhuma circunstância deverá utilizar o Lexus Safety System + ou o Lexus Safety System + A para substituir as suas capacidades de condução ao volante. Leia as instruções com muita atenção antes de operar o sistema e lembre-se de que o condutor é sempre responsável por conduzir de forma segura.

O Lexus Safety System + A não está disponível em alguns mercados.



Neste catálogo, convidamo-lo a experienciar o prazer de escolher o seu novo Lexus LS 500h. Permanecendo no auge da gama Lexus, este automóvel topo de gama combina o espaço de um sedan de quatro portas com a irresistível estética de um perfil tipo coupé.

No seu interior, descobrirá algo que se distingue pela estética japonesa aperfeiçoada, perícia artesanal sublime e tecnologia criativa. Independentemente do lugar onde se senta, irá desfrutar de um conforto excecional, proporcionado pelos bancos com vários ajustes elétricos e funções de massagem, aquecimento e arrefecimento. Também existe um banco traseiro, equipamento de série da versão Superlative, que inclui função Ottoman para extensão das pernas, com mais de um metro de espaço para as pernas.

A posição de condução baixa e o habitáculo do LS 500h, desenvolvido a pensar no condutor, foram concebidos com o objetivo de proporcionar uma experiência verdadeiramente gratificante.

Graças a uma nova plataforma, o automóvel tem um nível de controlo excelente, que se alia a um conforto de condução e requinte excecionais. O LS está equipado com o Sistema Híbrido Multi Stage, desenvolvido pela primeira vez para o LS 500h – uma tecnologia revolucionária que transforma o desempenho da transmissão híbrida.

Para uma experiência de luxo mais dinâmica, poderá optar pela versão F SPORT, que beneficia de uma exclusiva grelha F SPORT, detalhes interiores F SPORT e novas jantes exclusivas.



LS 500h

**01. MODELO**

Descubra mais sobre o LS 500h equipado com a primeira transmissão Híbrida Multi Stage a nível mundial.

Páginas 24-27

**02. VERSÕES**

Descubra qual a versão do LS 500h mais adequada às suas preferências e estilo de vida. Conheça os níveis de equipamento Executive+, Luxury, Superlative e F SPORT.

Páginas 28-29

**03. CARATERÍSTICAS**

Descubra o extraordinário nível dos equipamentos de série e as características opcionais disponíveis para o seu novo sedan de luxo LS 500h.

Páginas 30-33

**04. TECNOLOGIA**

Saiba mais sobre as tecnologias disponíveis no novo LS 500h, como o Lexus Safety System + A, o Head Up Display e o sistema de áudio premium Mark Levinson®.

Páginas 34-38

**05. ACESSÓRIOS**

Conheça a vasta gama de acessórios disponíveis para o LS 500h.

Página 39

**06. F SPORT**

Para uma experiência mais dinâmica, descubra o LS 500h F SPORT.

Páginas 40-41

**07. CORES**

Selecione a cor exterior da sua preferência e um interior elaborado por mestres Takumi, que irá transformar cada viagem numa agradável experiência.

Páginas 42-47

**08. EQUIPAMENTO**

O LS 500h inclui uma enorme variedade de equipamentos de série. Saiba mais sobre os opcionais que pode adicionar para personalizar o seu automóvel.

Páginas 48-51

**09. ESPECIFICAÇÕES TÉCNICAS**

Analise todas as principais especificações técnicas do LS 500h antes de escolher o seu sedan de luxo.

Páginas 52-53

LS 500h

Movido pela mais recente tecnologia Híbrida Multi Stage, o novo LS 500h revoluciona a performance híbrida. Ao acoplar a tecnologia Multi Stage à motorização híbrida 3.5L V6, a equipa de engenheiros Lexus criou um inovador automóvel que proporciona uma poderosa aceleração linear, potência flexível e 10 incríveis engrenagens que poderão ser desfrutadas através do modo 'M' - tudo com a suavidade e eficiência de um híbrido Lexus. O novo LS 500h está disponível com Tração Integral permanente.



Fascinante carroçaria em Cinza Sónico,
Jantes de liga leve de 20".



SISTEMA HÍBRIDO MULTI STAGE LEXUS

O LS 500h apresenta o primeiro Sistema Híbrido Multifases a nível mundial, que combina perfeitamente a potência de um motor V6 a gasolina VVT-i duplo de 3,5 litros com um avançado motor elétrico - com rendimento amplificado por um dispositivo pioneiro de mudança de velocidades de quatro fases. Este responde imediatamente ao pedal do acelerador com desempenho dinâmico, mantendo a suavidade e eficiência características dos híbridos Lexus.

BATERIA HÍBRIDA DE IÕES DE LÍTIO

O LS 500h utiliza uma bateria híbrida de iões de lítio, compacta e leve. Mais pequena que as unidades híbridas de níquel e metal convencionais, ajusta-se perfeitamente entre os bancos traseiros e a bagageira do LS. Apesar de pequeno, com as suas 84 células que produzem 310,8 volts, apresenta uma elevada densidade de potência. A utilização da tecnologia de iões de lítio também permitiu reduzir o peso da bateria, ajudando a reduzir a massa total do LS 500h, ao mesmo tempo que melhora a sua condução dinâmica e o desempenho.

EXPERIMENTE A TECNOLOGIA LEXUS HYBRID DRIVE



ARRANQUE E CONDUÇÃO

No arranque, o motor elétrico consegue levar o LS 500h até aos 140 km/h (Tração às Rodas Traseiras) ou 129 km/h (Tração às Quatro Rodas), sendo a energia elétrica fornecida pela bateria híbrida. Nesta fase, o veículo é praticamente silencioso, não consome combustível e produz zero emissões.

CONDIÇÕES DE CONDUÇÃO NORMAIS

A velocidades acima dos 140 km/h (Tração às Rodas Traseiras) ou dos 129 km/h (Tração às Quatro Rodas), o avançado motor a gasolina entra em funcionamento de forma silenciosa, mas continua a ser assistido pelo motor elétrico, sempre que necessário. Através da distribuição praticamente perfeita das duas fontes de potência, o LS 500h proporciona um conforto de condução excepcional – aliado a baixas emissões e baixo consumo de combustível.



ACELERAÇÃO A FUNDO

Acelere convictamente e o motor elétrico de 179 cv complementa imediatamente o motor a gasolina de 3,5 litros. Desta forma é obtido um aumento do binário, para proporcionar uma poderosa aceleração linear sempre que necessário.

DESACELERAÇÃO, PARAGEM, TRAVAGEM

Ao desacelerar, ou quando o automóvel está parado, o motor a gasolina desliga-se automaticamente, reduzindo as emissões para zero. Trave ou retire o pé do acelerador e o sistema de travagem regenerativa incorpora a energia cinética que se perderia noutros automóveis. Esta é convertida em energia elétrica e armazenada na bateria híbrida, sendo uma das razões pelas quais nunca precisa de recarregar um veículo Lexus Full Hybrid.





LUXURY

A versão LS 500h Luxury caracteriza-se pela estética excecional e o conforto extra.

Jantes de liga leve de 20" multiraios
Sistema de Máximos Adaptativo
Bancos em pele semi-aniline
Banco dianteiro com função massagem

Monitor de visão panorâmica 360 com alerta de peões
Lexus Safety System +A
Sistema de áudio Mark Levinson® com 23 altifalantes



F SPORT

Com uma estética mais dinâmica, a versão F SPORT assegura características como uma grelha frontal e jantes F SPORT exclusivas.

Jantes de liga leve de 20" F SPORT
Elementos de design interior e exterior F SPORT
Volante em pele perfurada

Bancos traseiros aquecidos
Head up Display
Lexus Safety System +



SUPERLATIVE

O LS 500h Superlative foi criado para pessoas que exigem o máximo conforto e relaxamento.

Jantes de liga leve de 20" multiraios
Bancos em pele "L" aniline ou semi-aniline
Bancos dianteiros e traseiros com função de massagem
Bancos traseiros com ajuste elétrico e ottoman

Sistema de áudio Mark Levinson® com 23 altifalantes
Lexus Safety System +A
Sistema de Entretenimento Traseiro



01

01. JANTES DE LIGA LEVE DE 19"

Um esquema de cores com dois tons que combina um acabamento maquinado com um revestimento metalizado cinza médio. Foi utilizado um aro plano para melhorar o desempenho aerodinâmico.

02. JANTES DE LIGA LEVE DE 19"

Estas jantes foram desenvolvidas com um revestimento metalizado para aumentar a presença dinâmica do LS 500h.

03. JANTES DE LIGA LEVE DE 20"

Realçando a presença pujante do automóvel, estas jantes de 20" foram tratadas com um processo especial, para conferir um magnífico acabamento à sua superfície.

04. JANTES DE LIGA FORJADA DE 20"

Estas jantes apresentam um polimento lustroso em toda a sua superfície. O design de 10 lâminas expressa de forma poderosa o carácter desportivo do automóvel, ajudando também a reduzir o peso.

05. GRELHA FRONTAL

A parte frontal do novo topo de gama da Lexus distingue-se por uma nova e ousada execução da "grelha frontal" Lexus, com um padrão em rede elaborado. Este design surpreendente foi desenvolvido durante um período de vários meses por artesãos "Takumi", da Lexus, recorrendo a sofisticadas técnicas de modelagem em computador.

06. FARÓIS TRI-LED

Os elegantes faróis do LS 500h consistem em três unidades de LED muito pequenas. Estes proporcionam uma excecional distribuição da luz. Os faróis estão equipados com indicadores de mudança de direção sequenciais. Estes estão equipados com luzes de nevoeiro, para ajudar a manter um bom campo de visão em condições de nevoeiro.

07. LUZES TRASEIRAS LED

As lâmpadas traseiras do LS 500h são formadas por LED. Proporcionam ao automóvel uma luz imediatamente reconhecível, com iluminação linear e cristalina.

08. TETO DE ABRIR

Um teto de abrir elétrico, com abertura completa e inclinação, confere uma sensação de liberdade, amplitude de espaço e luminosidade ao LS 500h.

09. PORTA DA BAGAGEIRA DE ACIONAMENTO ELÉTRICO

Para um carregamento e descarregamento convenientes, o LS 500h está disponível com uma porta da bagageira mãos-livres elétrica. Esta pode ser aberta e fechada movendo o seu pé à frente do sensor localizado por baixo do parachoques traseiro, enquanto tem consigo a chave inteligente.



02



03



04



05



06



07



08



09



01



02



03



04



05



06

01. HABITÁCULO FOCADO NO CONDUTOR

Para reduzir o movimento dos olhos e as potenciais distrações, todos os instrumentos e ecrãs estão posicionados perto da sua perspetiva da estrada em frente. Os controlos que utiliza frequentemente, como o Seletor do Modo de Condução, estão concentrados à volta do volante. Os nossos designers também pensaram cuidadosamente na sequência na qual os controlos são tipicamente utilizados, de modo a poder operar o automóvel de forma perfeita e sem movimentos desnecessários.

02. CONTROLO DE CLIMATIZAÇÃO S-FLOW

O controlo de climatização S-Flow gere de forma inteligente a climatização interior, de acordo com as condições atmosféricas, garantindo um excelente conforto e poupança de combustível. Consegue, por exemplo, detetar se os bancos estão ocupados e regular a climatização em conformidade. Só é necessário um toque para conjugar um ambiente agradável dentro do automóvel.

03. VOLANTE EM PELE / VOLANTE EM PELE E MADEIRA

O volante, de três raios, possui um revestimento em pele e encaixa de forma agradável e confortável nas suas mãos. Está disponível com aquecimento, para as manhãs mais frias. Os botões integrados controlam o sistema de áudio, o telefone, o ecrã multi-informação, o Cruise Control Adaptativo e a Assistência à Demarcação da Faixa de Rodagem.

Este volante combina pele verdadeira com bonitos embutidos de madeira delicadamente polida. Enquanto os seus dedos desfrutam da sensação de pele verdadeira, os seus olhos desfrutarão da elegância do design.

04. BANCOS EM PELE

Os bancos em pele do LS 500h são um excelente exemplo dos níveis mais elevados da perícia artesanal "Takumi" japonesa. A pele é de qualidade impecável e as costuras são executadas com imensa precisão. Estão disponíveis três classes de pele: lisa, semianilina e, no topo, L-anilina. Apenas 1% das melhores peles cuidadosamente selecionadas cumprem os requisitos de qualidade da L-anilina e são submetidas a um processo de curtimento especial para garantir a máxima suavidade. Isto resulta em bancos de uma beleza e conforto excecionais.

05. PAINÉIS DAS PORTAS PLISSADOS À MÃO

Exclusivos no LS 500h, os painéis das portas, plissados à mão, são um excelente exemplo, bonito e impressionante, da perícia artesanal japonesa, utilizando uma técnica delicada de dobragem precisa, semelhante à do origami.

06. ACESSO PREMIUM

O LS 500h está disponível com um sistema que eleva automaticamente o banco do condutor, para facilitar a saída do automóvel. Ao entrar no automóvel, o banco do condutor baixa, antes de regressar à posição de condução anterior. Também está disponível um sistema que baixa o suporte lateral dos bancos, para facilitar a entrada e saída do automóvel. Assim que o ocupante estiver instalado, a almofada regressa automaticamente à sua posição normal, para apoiar as coxas.

07. REGULAÇÃO DOS BANCOS DIANTEIROS

Utilizando uma combinação sofisticada de motor elétrico e sistemas pneumáticos, os bancos dianteiros permitem até 28 posições diferentes, permitindo ao condutor e ao passageiro da frente desfrutarem de um conforto perfeito enquanto viajam no LS 500h.

08. BANCO DIANTEIRO COM SISTEMA DE MASSAGEM

O LS 500h está disponível com bancos dianteiros que oferecem aos ocupantes uma massagem relaxante. É possível selecionar de entre um total de cinco programas diferentes, direcionados para áreas específicas do corpo. Estes foram desenvolvidos em conjunto com um mestre na técnica japonesa de massagem shiatsu.

09. BANCOS AQUECIDOS E VENTILADOS

Para o conforto do condutor e dos passageiros, estão disponíveis bancos aquecidos e ventilados. Trata-se de uma mais-valia em termos de luxo, especialmente em dias marcados por condições climáticas extremas.

10. REGULAÇÃO DOS BANCOS TRASEIROS/OTTOMAN

Atrás do banco dianteiro do passageiro, está disponível um banco elétrico de relaxamento traseiro, com ottoman. Este banco proporciona o máximo relaxamento, permitindo aos ocupantes usufruir de uma viagem espaçosa, com um ótimo ângulo de reclinção e o máximo nível de conforto. Graças à combinação dos motores elétricos e dos sistemas pneumáticos, estão disponíveis 22 posições diferentes. Quando os ocupantes desejarem sair do automóvel, os bancos regressam automaticamente à posição vertical.

11. BANCOS TRASEIROS COM SISTEMA DE MASSAGEM

O LS 500h está equipado com bancos que combinam massagem com aquecimento. Os ocupantes podem escolher de entre um total de sete programas diferentes, permitindo-lhes selecionar um equilíbrio entre massagem e aquecimento precisamente como gostam.

12. SISTEMA DE ENTRETENIMENTO TRASEIRO

Com ar condicionado de 4 zonas, este painel tátil permite aos passageiros configurar as zonas de climatização traseiras, controlar o sistema de áudio e gerir a cortina traseira.

13. PALA TAPA-SOL TRASEIRA

Para melhorar o conforto durante o tempo quente, está disponível uma pála tapa-sol traseira elétrica. Estas pásas protegem toda a área traseira da luz solar. Os passageiros dos bancos traseiros podem alterar a sombra para as janelas traseiras pequenas e para as janelas maiores.



07



08



09



10



11



12



13



01



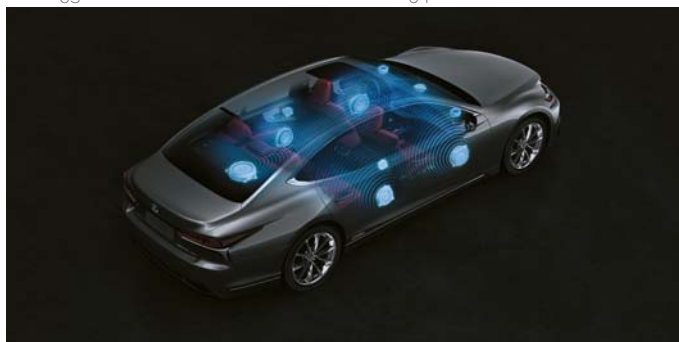
02



03



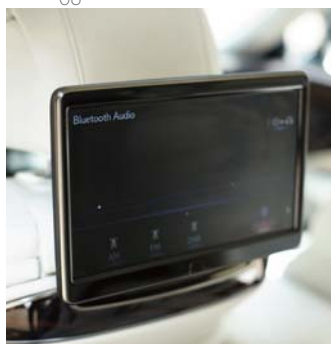
04



05



06



07



08

01. INSTRUMENTAÇÃO OPTITRON

O habitáculo do LS 500h inclui instrumentos Optitron e um ecrã TFT de 8", que oferece uma variedade de dados com enorme clareza, assim como elegantes animações ao entrar e ligar o automóvel.

02. LEXUS NAVEGAÇÃO PREMIUM

A Navegação Premium Lexus é disponibilizada através de um ecrã de 12,3". Este sistema inclui gráficos 3D nítidos e muitas opções de mapas e pode até gerar um código QR, que poderá ler com o seu smartphone, assim que estaciona, com indicações para poder chegar ao seu destino a pé.

03. PAINEL TÁTIL (TOUCHPAD)

O ecrã de 12,3" é operado pelo Painel Tátil ou por comandos de voz. A interface do painel tátil foi concebida para oferecer o toque intuitivo de um smartphone, utilizando operações como o toque duplo e movimentos rápidos.

04. HEAD UP DISPLAY

As informações do veículo são projetadas a cores, diretamente no parabrisas. O Head Up Display, que é particularmente grande no LS 500h, para uma excelente leitura, permite verificar dados como comandos de navegação, definições de áudio ou funções de segurança, sem tirar os olhos da estrada.

05. SISTEMA ÁUDIO PIONEER® COM 12 ALTIFALANTES

Produzindo um som incrivelmente puro, está disponível um sistema de áudio Pioneer® com 12 altifalantes (com subwoofer). Este sistema dispõe de um sintonizador AM/FM RDS, leitor de CD e conectividade Bluetooth®.

06. SISTEMA DE ÁUDIO MARK LEVINSON® SURROUND COM 23 ALTIFALANTES

O sistema de áudio Mark Levinson® Premium Surround, com 23 altifalantes, foi concebido à medida das características acústicas específicas do habitáculo do LS 500h. Proporciona uma incomparável experiência de cinema em casa, graças a um sistema de som digital de 7.1 canais.

07. SISTEMA DE ENTRETENIMENTO NOS BANCOS TRASEIROS

O entretenimento nos bancos traseiros é operado por um painel multifunções na traseira e oferece uma experiência de vídeo excelente, através de um ecrã LCD 11,6". Reprodução a partir de um disco Blu-ray ou de um cartão SD, assim como a partir de Wi-Fi. O apoio de braços também está equipado com uma entrada para auscultadores e uma porta HDMI.

08. ALERTA DE TRÁFEGO TRANSVERSAL TRASEIRO

Outra novidade da Lexus a nível mundial, o travão de apoio ao estacionamento, ajuda o LS 500h a evitar colisões menores e a reduzir os danos durante manobras a baixas velocidades. O sistema monitoriza a área na parte dianteira e traseira do automóvel e, se este calcular que existe uma possibilidade de contacto com um objeto estático, um veículo a aproximar-se da traseira ou um peão, o sistema pode aplicar o controlo da força motriz e o controlo de travagem.

01. LEXUS SAFETY SYSTEM +

O sistema Lexus Safety System + revolucionário é equipamento de série no novo LS 500h e inclui:

- Sistema de Segurança de Pré-Colisão com detecção de peões
- Cruise Control Adaptativo
- Assistência à Manutenção na Faixa de Rodagem
- Sistema de Reconhecimento dos Sinais de Trânsito
- Sistema de Máximos Adaptativo
- Sistema de Máximos Automático

02. LEXUS SAFETY SYSTEM + A

Para uma proteção ainda maior, o Lexus Safety System + A oferece funções adicionais para além das incluídas no Lexus Safety System +:

- Sistema de Segurança de Pré-Colisão com detecção de peões e Direção Assistida Ativa
- Head Up Display
- Alerta de Tráfego Transversal Frontal

03. SISTEMA DE SEGURANÇA DE PRÉ-COLISÃO COM DIREÇÃO ASSISTIDA ATIVA

Tecnologia de ponta da Lexus, o Sistema de Pré-Colisão* com Direção Assistida Ativa determina quando existe uma elevada possibilidade de colisão no caso de um peão à sua frente ou de um objeto, como as barreiras de proteção. Se o sistema também determinar que é difícil evitar a colisão apenas com o controlo de travagem - mas que esta pode ser evitada com o controlo da direção - o sistema ajuda na prevenção da colisão ou na redução dos danos, utilizando adicionalmente a Direção Assistida Ativa para desencadear um alerta e acionar os travões.

04. QUATORZE AIRBAGS

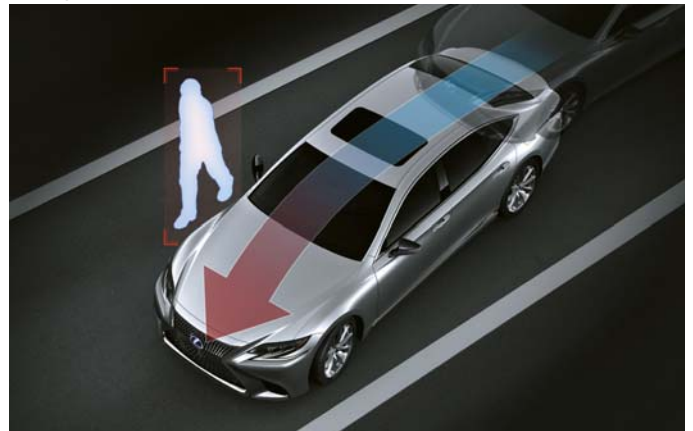
O LS 500h está equipado com doze airbags (até quatorze, quando equipado com o banco traseiro elétrico). Em caso de colisão, forma-se uma depressão no centro do airbag, de modo a proteger as áreas sensíveis, tais como o nariz e a boca. O banco traseiro de relaxamento opcional inclui um airbag de almofada.



01



02



03



04

* Tenha em atenção que o Sistema de Pré-Colisão poderá, em alguns casos, não funcionar corretamente devido a diversas condições da via, condições do veículo, condições climáticas, condições de operação do condutor ou do peão/ciclista. O condutor é o único responsável por uma condução segura. Contacte o seu concessionário local para obter detalhes sobre a disponibilidade das funcionalidades..



01

01. CRUISE CONTROL ADAPTATIVO

Para uma condução mais descontraída, o Cruise Control Adaptativo mantém uma distância definida entre o LS 500h e o veículo à sua frente, mesmo que a velocidade desse veículo varie. Os botões montados no volante permitem operar o sistema sem ser necessário tirar as mãos do volante.

02. SISTEMA DE RECONHECIMENTO DOS SINAIS DE TRÂNSITO

O Sistema de Reconhecimento de Sinais de Trânsito (RSA) do novo LS 500h reconhece os sinais de trânsito usando a câmara montada no parabrisas e fornece informações ao condutor no ecrã multi-informação. O RSA consegue detetar os sinais que cumprem a Convenção de Viena (incluindo sinais eletroluminescentes e intermitentes).



02



03

03. ASSISTÊNCIA À DEMARCAÇÃO DA FAIXA DE RODAGEM

A Assistência à Demarcação da Faixa de Rodagem (LTA) recorre a uma câmara localizada no parabrisas dianteiro para controlar continuamente a sua posição na faixa de rodagem. Se começar a desviar-se para fora da sua faixa de rodagem, a LTA aciona um alarme de aviso e corrige rapidamente a direção.

04. SISTEMA DE MÁXIMOS AUTOMÁTICO / SISTEMA DE MÁXIMOS ADAPTATIVO

À noite, o Sistema de Máximos Automático utiliza a mesma câmara de reconhecimento frontal que a Assistência à Manutenção na Faixa de Rodagem para detetar veículos em sentido contrário e baixar automaticamente os máximos. Esta funcionalidade reduz a possibilidade de encandear acidentalmente os outros condutores e permite-lhe concentrar-se na estrada à sua frente. Disponível como opção, o Sistema de Máximos Adaptativo torna a condução noturna menos cansativa, graças ao controlo automático do funcionamento dos máximos. O sistema utiliza a câmara de reconhecimento frontal que se encontra na parte superior do veículo para detetar a luz de outros veículos à frente e otimiza automaticamente a distribuição da luz para que os máximos não encandeiem outros condutores. O sistema de dois níveis, desenvolvido para o LS 500h, fornece luz de uma forma extremamente precisa. Este permite uma frequência superior da condução com máximos sem ofuscar os veículos que circulem à frente ou em sentido contrário, melhorando deste modo a visibilidade e a segurança na condução noturna.



04



05

05. SISTEMA DE AVISO DA PRESSÃO DOS PNEUS

Recebendo dados de um sensor instalado em cada pneu, o ecrã multi-informação regista dados sobre a pressão dos pneus e, no caso de a pressão descer num ou mais pneus, avisa em conformidade. O sistema pode ajudar a reduzir o risco de um furo, enquanto ajuda também a economizar combustível e a prolongar a vida útil dos pneus.

06. ALERTA DE TRÁFEGO TRANSVERSAL FRONTAL

O sistema ajuda a tornar a condução mais segura em cruzamentos, detetando a aproximação de veículos e bicicletas que possam estar ocultos em ângulos mortos e alertando o condutor através do Head Up Display e do ecrã de 12,3".



06

07. SENSORES DE ESTACIONAMENTO INTELIGENTES

Proporcionando uma grande confiança ao estacionar em espaços apertados, o Alerta de Apoio ao Estacionamento emite um aviso de colisão, utilizando os sonares de distância, o Alerta de Tráfego Transversal Traseiro e uma visualização da câmara traseira.

08. ALERTA DE TRÁFEGO TRANSVERSAL TRASEIRO COM FUNÇÃO "BRAKE" (RCTB)

O Alerta de Tráfego Transversal Traseiro consiste numa função de alerta de veículos a aproximar-se da traseira. Ao estacionar, ajuda o LS 500h a evitar pequenas colisões e danos durante a condução a baixa velocidade. O sistema monitoriza a área na parte traseira do LS 500h e, se este calcular que existe uma possibilidade de contacto com um veículo a aproximar-se da traseira, pode ajustar a força motriz e o controlo de travagem.

09. MONITOR DE ÂNGULOS MORTOS

Dispositivos de radar montados no para-choques traseiro detetam os veículos que circulam em faixas de rodagem adjacentes, não visíveis nos espelhos retrovisores exteriores. Se o condutor estiver a sinalizar uma mudança de faixa de rodagem e um veículo entrar no chamado ângulo morto, é exibido um sinal de advertência no retrovisor exterior do lado correspondente.

10. MONITOR DE ASSISTÊNCIA AO ESTACIONAMENTO / ECRÃ DE VISÃO PANORÂMICA

O monitor de assistência ao estacionamento ajuda-o a realizar manobras de marcha-atrás em espaços de estacionamento. O ecrã central apresenta uma imagem de vídeo do espaço no qual está a fazer marcha-atrás e cria orientações para facilitar a condução do automóvel.

De forma a facilitar a condução em espaços confinados, quatro câmaras proporcionam uma visão de cerca de 360° em torno do veículo. O Ecrã de Visão Panorâmica também cria uma imagem virtual em 3D do seu LS 500h, mostrando o veículo visto de cima, com guias no ecrã, para ajudar nas manobras em espaços apertados, na cidade. Visualização angular - outra novidade a nível mundial da Lexus - ajuda o condutor a evitar pisar o lancil ao virar para a esquerda ou direita.



07/08



09



10

* A posição e a distância das pessoas e obstáculos apresentadas no monitor são diferentes das reais. Não se baseie totalmente no monitor e certifique-se de que verifica a segurança em volta do veículo com os seus próprios olhos quando conduz.



01

01. CARROÇARIA LEVE MAS DE ELEVADA RIGIDEZ

O LS 500h tem uma carroçaria extremamente rígida para proporcionar uma viagem especialmente agradável e estável. A utilização extensiva de materiais leves, como alumínio, e as avançadas técnicas de soldadura ajudaram a minimizar o peso para melhorar a poupança de combustível.



02

02. AERODINÂMICA

O LS 500h possui uma excelente aerodinâmica, que não só contribui para uma boa poupança de combustível, como também reduz o nível de ruído do vento e a turbulência, ajudando a garantir que as viagens no LS 500h são sempre uma experiência agradável, mesmo a altas velocidades.



03

03. SELETOR DO MODO DE CONDUÇÃO

Localizado ao lado do volante, o Seletor do Modo de Condução permite alternar sem esforço entre diferentes modos de condução, de acordo com o seu estado de espírito e as condições prevaletentes. Escolha entre os modos Eco/Comfort, Normal/Custom, Sport S/Sport S+.

04. SUSPENSÃO VARIÁVEL ADAPTATIVA / SUSPENSÃO PNEUMÁTICA

De modo a proporcionar uma condução mais confortável, a Suspensão Variável Adaptativa opcional controla de forma inteligente a força de amortecimento nas quatro rodas. Esta tecnologia não só melhora o conforto de condução, como também aumenta a estabilidade de condução. É especialmente relevante para viajar em pavimentos ondulados e acidentados. Está disponível a suspensão pneumática controlada eletronicamente. Esta utiliza uma construção de suspensão pneumática, para desviar de forma suave os choques do pavimento, proporcionando uma condução ainda mais confortável. Com suspensão pneumática, o LS 500h irá automaticamente elevar a altura do veículo para facilitar a entrada e saída do automóvel.



04

05. LEXUS DYNAMIC HANDLING

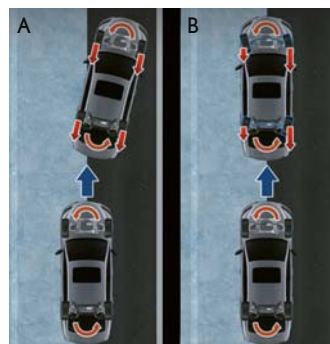
A Condução Dinâmica Lexus calcula os melhores ângulos de condução para as quatro rodas, a fim de garantir uma boa resposta às mudanças de direção do condutor – e o comportamento estável do veículo.



05

06. GESTÃO INTEGRADA DA DINÂMICA DO VEÍCULO

O LS 500h vem equipado de série com a tecnologia de ponta da Gestão Integrada da Dinâmica do Veículo. Esta gestão permite a conjugação de todos os sistemas de controlo e estabilidade do automóvel, assegurando um nível de intervenção muito mais refinado comparativamente à atuação independente desses mesmos sistemas.



06

A. Sem VDIM. Os sistemas de controlo Dinâmico trabalham de forma independente.
B. Com VDIM. Os sistemas de controlo Dinâmico trabalham suavemente em conjunto.

01. JANTES DE LIGA LEVE DE 19"

O desempenho desportivo do LS 500h foi a principal influência visual no design das jantes de liga leve de 19" com múltiplos raios. Estão disponíveis para automóveis híbridos e a gasolina.



01

02. TAPETE

Tapetes luxuosos e, ao mesmo tempo, protetores. Fabricados em acúvelour, para redução do ruído, e desenhados para um encaixe perfeito. O tapete do condutor possui uma fixação especial, para impedir que deslize durante a utilização.

03. TAPETE EM BORRACHA

Os tapetes em borracha, genuínos e feitos à medida, ajudam a proteger as suas alcatifas contra as piores condições. São impermeáveis à sujidade, lama e água e podem ser retirados para uma fácil limpeza.

04. PLACA DE PROTEÇÃO DO PARACHOQUES TRASEIRO (AÇO INOXIDÁVEL)

Concebida para proteger a pintura do para-choques contra riscos, quando colocar cargas pesadas ou delicadas na bagageira. Também é particularmente eficaz para proteger a pintura da área da bagageira e acrescenta um elemento decorativo ao para-choques.



02

05. FORRO DA BAGAGEIRA

Criado à medida da bagageira do seu veículo, para assegurar proteção contra sujidade e derramamentos. O design apresenta uma superfície especial, com padrão antiderrapante, para impedir que a bagagem se desloque.



03



04



05



01



02

01. SÍMBOLO F SPORT

Embora discreto, o logótipo F SPORT é símbolo de distinção. Reflete influências de design inspiradas nos desportos motorizados de automóvel e denota uma linhagem partilhada, em parte, com o superautomóvel Lexus LFA V10.

02. JANTES F SPORT DE 20"

Esta jante expressa elevado desempenho e melhora a dinâmica e a postura dinâmica do LS 500h. A jante possui um revestimento metalizado escuro, de excelência, com uma tampa em preto.

03. PINÇAS DE TRAVÃO EXCLUSIVAS DO F SPORT

A proeza dinâmica do LS 500h é realçada por estas pinças pintadas a preto, que exibem com orgulho o logótipo da Lexus – localizado atrás das rodas dianteiras e traseiras.



03

04. GRELHA EXCLUSIVA F SPORT

O design da grelha, exclusivo do F SPORT, distingue claramente este automóvel. Foram necessários mais de seis meses de intensa modelagem em computador para conceber esta rede complexa com acabamento em preto. Olhe com atenção e verá que a rede é formada por milhares de elementos de design em forma de L.

05. TRATAMENTO EXCLUSIVO DA PINTURA F SPORT

Foi aplicada uma pintura preta metalizada exclusiva em determinadas peças do exterior para melhorar o aspeto desportivo do automóvel.



04



05

06. PELE F SPORT

Estes bancos exclusivos do F SPORT têm o emblema F SPORT estampado no apoio de cabeça e estão decorados com um padrão de perfuração exclusivo, em forma de L.

07. VOLANTE E ALAVANCA DE MUDANÇAS F SPORT

Com acabamento em pele perfurada, o design da alavanca das mudanças F SPORT combina com o volante, criando um aspeto desportivo muito estimulante.

08. PEDAIS DESPORTIVOS MAQUINADOS

Os pedais desportivos maquinados ajudam a melhorar a imagem desportiva.

09. RELÓGIO COM ESTÉTICA "L"

A face do relógio exclusivo do F SPORT tem um padrão único em forma de L.

10. PAINEL DE INSTRUMENTOS F SPORT

Um anel do mostrador móvel permite ao condutor alterar as informações que são apresentadas, sendo que um único mostrador pode ser utilizado para muitas informações, reduzindo, assim, movimentos oculares desnecessários. Esta característica é exclusiva do F SPORT.



06



07



08



09



10

DESENVOLVER UMA NOVA COR DE PINTURA PARA A LEXUS É UM PROCESSO COMPLEXO E DEMORADO



Os designers da Lexus nunca utilizam cores prontas a usar, preferindo, em vez disso, desenvolver as suas próprias cores, desde o zero, num processo que pode demorar até dois anos. A paleta de cores da Lexus totaliza cerca de 30 cores diferentes, incluindo acabamentos metalizados, como o Branco Sónico e o Titânio Sónico.

Não existem atalhos na criação de uma nova cor Lexus: A decisão do designer apenas avança depois da consideração de centenas de amostras. "Quando desenvolvo uma nova cor, vejo tantos tons de tinta que, por vezes, nem consigo ver bem ao fim do dia", diz Megumi Suzuki, uma das designers de cor mais experientes da Lexus. Para fazer o seu trabalho é necessário ter uma noção dos aspetos cromogénicos e um olhar atento.

"Sempre que me encontro com alguém, entro numa loja ou vou a casa de alguém, verifico as cores e os materiais", afirma. "Há bastantes pessoas como eu na nossa divisão."

Mesmo depois da decisão sobre uma cor, há muito que fazer. Em diferentes fases durante o desenvolvimento, Suzuki teve de mobilizar um pequeno exército de especialistas: técnicos de laboratório, que misturam a tinta, escultores de argila, engenheiros e a equipa da oficina de pintura, na linha de montagem, que dariam a cada automóvel um revestimento perfeito e uniforme. De poucas em poucas semanas, a Kansai Paint (uma fornecedora de tintas para a Lexus) produz um novo lote e os designers da Lexus fazem uma avaliação minuciosa das amostras, dobrando os painéis de teste para reproduzir o contorno de um automóvel. Tudo é analisado no interior e no exterior, sob a luz de holofotes, a luz do sol, em condições de sombra e nubladas e em diferentes momentos do dia e meses do ano.

Selecionar a cor final não é fácil. Uma cor que seja deslumbrante numa manhã de verão, pode parecer fraca à sombra ou sob as luzes de um salão de exposições. Os designers também têm de contar com os caprichos das suas próprias preferências. "O estranho com a cor é que a perceção da mesma pode mudar dependendo da época do ano, de como se sente naquele dia e das tendências que tem visto", diz Suzuki.

BRANCO F SPORT | 083¹



BRANCO SÓNICO | 085²



CINZA SÓNICO | 1J2



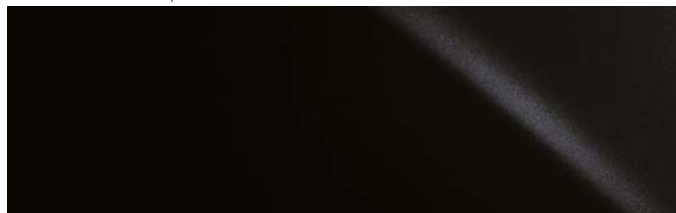
CINZA TITÂNIO | 1J7



PRETO ASTRAL | 212³



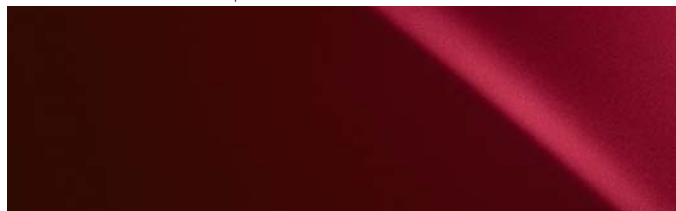
PRETO GRAFITE | 223



CINZA MANGANÉSIO | 1K2



VERMELHO MORELLO | 3R1



VERMELHO ÁGATA | 3U3



AREIA ECRU | 4U7²



AZUL SAFIRA | 8X1¹



AZUL MICA | 8X5



¹Exclusivo na versão F SPORT

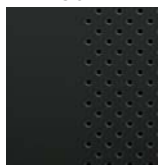
²Não disponível na versão F SPORT

³Cor sólida

⁴Cor não disponível em Portugal

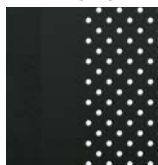
Nota: devido a variações de impressão, as cores reais da pintura podem divergir ligeiramente das apresentadas.

PELE SUAVE¹

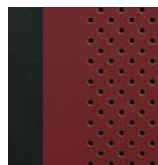


Preto

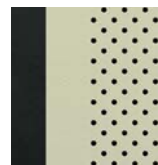
PELE F SPORT²



Preto

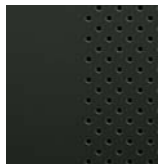


Vermelho

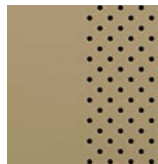


Branco

PELE SEMI-ANILINE³



Preto



Marfim



Camel



Castanho Topázio



Castanho Escuro



Branco



Preto com
Vermelho Crimson

PELE L-ANILINE⁴



Camel



Castanho

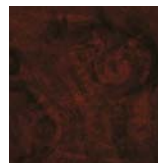
INSERÇÕES⁵



Madeira cortada
a laser



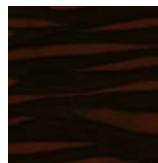
Shimamoku



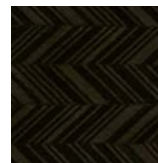
Nogueira
Acetinado



Nogueira Mate



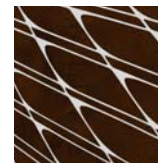
Madeira Artesanal
Orgânica



Madeira Artesanal
Herringbone



Vidro Kiriko



Madeira cortada a
laser em "L"

INSERÇÕES F SPORT⁶



Alumínio Naguri

¹ Os acabamentos em pele suave "Preto" não estão disponíveis.

² Os acabamentos em pele F SPORT "Preto", "Vermelho" e "Branco" são um equipamento de série na versão F SPORT.

³ Os acabamentos em pele semi-aniline "Preto", "Marfim", "Castanho Topázio", "Castanho Escuro" e "Branco" estão disponíveis nas versões Executive+,

Luxury e Superlative quando conjugadas com algumas inserções. Os acabamentos em pele semi-aniline "Camel" e "Preto com Vermelho Crimson" não estão disponíveis.

⁴ Os acabamentos em pele L-aniline não estão disponíveis.

⁵ As inserções "Vidro Kiriko" e "Madeira cortada a laser em 'L'" não estão disponíveis. As restantes inserções apresentadas estão disponíveis em diferentes versões da gama LS 500h.

⁶ As inserções em Alumínio Naguri são um equipamento de série exclusivo da versão F SPORT.

Nota: nem todas as combinações para o interior estão disponíveis. As imagens apresentadas nas 3 páginas seguintes ilustram uma seleção de combinações disponíveis para o interior.

O seu Concessionário Autorizado Lexus terá todo o prazer em prestar-lhe qualquer ajuda adicional.



01



02



03



04

- 01 Pele suave Preta com inserções em madeira cortada a laser (Não disponível em Portugal)
- 02 Pele F SPORT Preta com inserções em Alumínio Naguri (F SPORT)
- 03 Pele F SPORT Vermelha com inserções em Alumínio Naguri (F SPORT)
- 04 Pele F SPORT Branca com inserções em Alumínio Naguri (F SPORT)



05



06



07



08

- 05 Pele semi-aniline Preta com inserções em Madeira Shimamoku (Luxury)
- 06 Pele semi-aniline Marfim com inserções em Nogueira Acetinado (Luxury)
- 07 Pele semi-aniline Castanho Topázio com inserções em Nogueira Mate (Luxury)
- 08 Pele semi-aniline Castanho Escuro com inserções em Madeira cortada a laser (Luxury)



09



10



11

09 Pele semi-aniline Vermelho Crimson com inserções em Vidro Kiriko (Não disponível em Portugal)

10 Pele semi-aniline Branca com inserções em madeira artesanal orgânica (Não disponível em Portugal)

11 Pele L-aniline Camel com inserções em Madeira cortada a laser em "L" (Não disponível em Portugal)

12 Pele L-anilina Castanha com inserções em Madeira artesanal Herringbone (Não disponível em Portugal)



12

EXTERIOR	EXECUTIVE +	LUXURY	SUPERLATIVE	F SPORT
Espelhos retrovisores com aquecimento, recolha automática, eletrocromático e função memória	■	■	■	■
Faróis de nevoeiro dianteiros LED	■	■	■	■
Faróis dianteiros Tri-LED com lava-faros integrados, nivelamento e com indicador de mudança de direção sequencial	■	■	■	■
Luzes de circulação diurna LED	■	■	■	■
Grupo ótico traseiro LED	■	■	■	■
Puxadores da porta com luz de boas vindas	■	■	■	■
Sensor de luz e chuva	■	■	■	■
Sistema de Máximos Automático (AHB)	■	—	—	—
Sistema de Máximos Adaptativo (AHS)	—	■	■	■
Porta da bagageira de acionamento elétrico e função kick	■	■	■	■
Sensores de estacionamento inteligentes (ICS)	■	■	■	■
Sistema Smart Entry & Start (entrada e ignição sem chave)	■	■	■	■
Elementos de design exterior F SPORT	—	—	—	■
Faróis de assistência em curva	■	■	■	■
Teto de abrir elétrico	■	■	■	■
JANTES E PNEUS				
Jantes de liga leve de 19" com pneus 245/50 R19	■	—	—	—
Jantes de liga leve de 20" com pneus 245/45 R20	—	■	■	—
Jantes de liga leve de 20" F SPORT com pneus 245/45 R20 [fr] e 275/40 R20 [tr]	—	—	—	■
Kit reparação de pneus	■	■	■	■
CONFORTO E COMODIDADE INTERIOR				
Alavanca das mudanças em pele	■	■	■	■
Apoio de braços central dianteiro/traseiro com compartimento para arrumação	■	■	■	■
Controlo de climatização eletrónico com função S-Flow	■	■	■	■
Espelho retrovisor eletrocromático (anti-encandeamento automático)	■	■	■	■
Tomada de 12 V (x3)	■	■	■	■
Volante de 3 raios, aquecido, ajustável em altura e profundidade eletricamente com patilhas seletoras de velocidade	■	■	■	■
Volante em pele	■	■	—	—
Volante em pele perfurada	—	—	—	■
Volante em pele e madeira	—	■	■	—
Controlo de climatização eletrónico com tecnologia nanoe®	■	■	■	■
Controlo de Som Ativo (ASC)	■	■	■	■
Cortinas traseiras elétricas (vidro traseiro)	—	■	■	■
Cortinas traseiras elétricas (vidros laterais traseiros)	—	■	■	—
Apoios de braços da porta com revestimento em pele	■	—	—	■
Apoios de braços da porta com revestimento em pele semi-aniline	—	■	■	—
Acabamento do painel das portas em tecido	■	■*	■*	■
Acabamento do painel das portas em pele semi-aniline	—	—	■*	—
Acabamento do painel das portas plissado	—	—	■*	—
Inserções em madeira	■	■*	■*	—
Inserções em madeira artesanal	—	■*	■*	—
Inserções em vidro Kiriko	—	—	■*	—
Inserções em alumínio Naguri	—	—	—	■
Revestimento do tejadilho em alcantara	—	■	■	■
Tablier revestido a pele sintética	■	■	■	■
Porta-luvas com revestimento em pele	■	—	—	■
Porta-luvas com revestimento em pele semi-aniline	—	■	■	—
Pala tapa-sol com revestimento em alcantara	—	■	■	■
Elementos de design interior F SPORT	—	—	—	■

BANCOS	EXECUTIVE +	LUXURY	SUPERLATIVE	F SPORT
Bancos dianteiros com apoio lombar com ajuste elétrico	■	■	■	■
Bancos traseiros com apoio lombar com ajuste elétrico	—	—	■	—
Bancos em pele	■	—	—	■
Bancos em pele semi-aniline	—	■	■*	—
Bancos em pele l-aniline	—	—	■*	—
Bancos dianteiros com 28/20 posições (condutor/passageiro) de ajuste elétrico e função memória (condutor/passageiro)	■	—	—	—
Bancos dianteiros com 28 posições de ajuste elétrico e função memória (condutor/passageiro)	—	■	■	■
Bancos traseiros com ajuste elétrico	—	■	—	—
Bancos traseiros com ajuste elétrico e ottoman	—	—	■	—
Banco dianteiro com função massagem	—	■	■	—
Banco traseiro com função massagem	—	—	■	—
Bancos dianteiros aquecidos e ventilados	■	■	■	■
Bancos traseiros aquecidos	—	—	—	■
Bancos traseiros aquecidos e ventilados	—	■	■	—
Encostos de cabeça dianteiros com ajuste elétrico	■	—	—	—
Encostos de cabeça dianteiros tipo borboleta com ajuste elétrico	—	■	■	■
Encostos de cabeça traseiros tipo borboleta com ajuste elétrico e memória	—	■	■	—
MULTIMEDIA E INFORMAÇÃO				
Antena tipo barbatana de tubarão	■	■	■	■
Comandos áudio, telemóvel, voz no volante	■	■	■	■
Comandos adicionais instalados no volante - ACC/LKA	■	■	■	■
Ecrã TFT multi-informação de 8" a cores no painel de instrumentos	■	■	■	■
Entrada AUX, USB	■	■	—	■
Entrada AUX, USB e HDMI	—	—	■	—
2 portas USB traseiras	■	■	■	■
Ligação Bluetooth® para telemóvel e áudio	■	■	■	■
Monitor de assistência ao estacionamento com guias integradas	■	—	—	—
Monitor de visão panorâmica 360 com alerta de peões	—	■	■	■
Relógio Analógico com ajuste via GPS	■	■	■	■
Lexus Media Display: ecrã central a cores de 12.3" operado através de painel tátil	■	■	■	■
Lexus Navegação Premium com serviços conectados	■	■	■	■
Sistema de áudio com 12 altifalantes e leitor DVD	■	—	—	—
Sistema de áudio Mark Levinson® com 24 altifalantes e leitor DVD	—	■	■	■
Sistema de entretenimento traseiro	—	—	■	—
Head up Display (HUD)	—	—	—	■

■ Disponível como equipamento de série.
 — Equipamento não disponível

* Consultar gama disponível

SEGURANÇA ATIVA E DINÂMICA DE CONDUÇÃO	EXECUTIVE +	LUXURY	SUPERLATIVE	F SPORT
Controlo de Assistência ao Arranque em Subida (HAC)	■	■	■	■
Capot com sistema Pop-up (PUH)	■	■	■	■
Gestão Integrada da Dinâmica do Veículo (VDIM)	■	■	■	■
Lexus Safety System +				
- Sistema de Segurança de Pré-Colisão (PCS)				
- Cruise Control Adaptativo (sem restrição de velocidade)				
- Sistema de alerta à mudança de Faixa de Rodagem (LDA)	■	—	—	■
- Assistência à manutenção na faixa de rodagem (LKA)				
- Sistema de reconhecimento dos sinais de trânsito (RSA)				
Lexus Safety System +A				
- Sistema de Segurança de Pré-Colisão (PCS) com aviso a peões e direção assistida ativa				
- Cruise Control Adaptativo (sem restrição de velocidade)				
- Sistema de alerta à mudança de Faixa de Rodagem (LDA)				
- Assistência à manutenção na faixa de rodagem (LKA)	—	■	■	—
- Assistência à demarcação da faixa de rodagem (LTA)				
- Sistema de reconhecimento dos sinais de trânsito (RSA)				
- Head up Display (HUD)				
- Alerta de Tráfego Transversal Frontal (FCTA)				
Luzes de travagem ativas (de emergência)	■	■	■	■
Modo EV (Veículo Elétrico)	■	■	■	■
Seletor do Modo de Condução: ECO/NORMAL/SPORT S/SPORT S +/CUSTOM	■	■	■	■
Sistema de Aviso da Pressão dos Pneus com Auto-localização (AL-TPWS)	■	■	■	■
Sistemas de travagem, estabilidade, direção e tração				
- ABS/BAS/EBD/ECB/EPS/TRC/VSC	■	■	■	■
Monitor de Ângulos Mortos (BSM) + Alerta de Tráfego Transversal Traseiro com função "brake" (RCTB)	■	■	■	■
Suspensão Variável Adaptativa (AVS)	■	■	■	■
Suspensão Pneumática	—	■	■	■

SEGURANÇA PASSIVA	EXECUTIVE +	LUXURY	SUPERLATIVE	F SPORT
Airbags SRS de cortina (dianteiros e traseiros)	■	■	■	■
Airbags SRS de joelho (condutor)	■	■	■	■
Airbags SRS frontais (condutor e passageiro)	■	■	■	■
Airbags SRS laterais (condutor e passageiro)	■	■	■	■
Aviso audiovisual para colocação dos cintos de segurança dianteiros	■	■	■	■
Possibilidade desligar o airbag frontal (passageiro)	■	■	■	■
Pré-tensores dos cintos de segurança	■	■	■	■
PROTECÇÃO				
Fecho de portas automático	■	■	■	■
Sistema anti-roubo (alarme) - imobilizador / sensor de intrusão / sirene	■	■	■	■

■ Equipamento de série.
 – Equipamento não disponível

Não utilize o Lexus Safety System em vez da condução normal em circunstância alguma e leia as instruções antes de utilizar o sistema. O condutor é sempre responsável por conduzir de forma segura.

ESPECIFICAÇÕES TÉCNICAS

MOTOR		LS 500h AWD
Cilindrada (cm³)		3456
Cilindros/Válvulas		V6/ 24
Potência máxima (cv @ rpm)		299 @ 6600
Potência máxima (kW @ rpm)		220 @ 6600
Binário máximo (Nm @ rpm)		350 @ 5100
MOTOR ELÉTRICO		
Tipo		AC síncrono, íman permanente
Potência máxima (cv)		179
Potência máxima (kW)		132
Binário máximo (Nm)		300
TRANSMISSÃO		
Tipo		Híbrida Multi-stage
Tração		AWD
POTÊNCIA COMBINADA DO SISTEMA		
Potência total (cv)		359
Potência total (kW)		264
DESEMPENHO		
Velocidade máxima (km/h)		250
Aceleração 0-100 km/h (s)		5,5
CONSUMO DE COMBUSTÍVEL* (l/100 km)		
Combinado		8,7 - 9,3
EMISSIONES DE CO ₂ * (g/km)		
Combinado		197 - 211
NORMA DE EMISSIONES		
Versão		Euro 6d-TEMP-EVAP-ISC
PESOS (kg)		
Peso bruto do veículo		2800
Tara (mín. - máx.)		2265 - 2425
CAPACIDADES** (l)		
Volume da bagageira		430
Capacidade do depósito de combustível		82

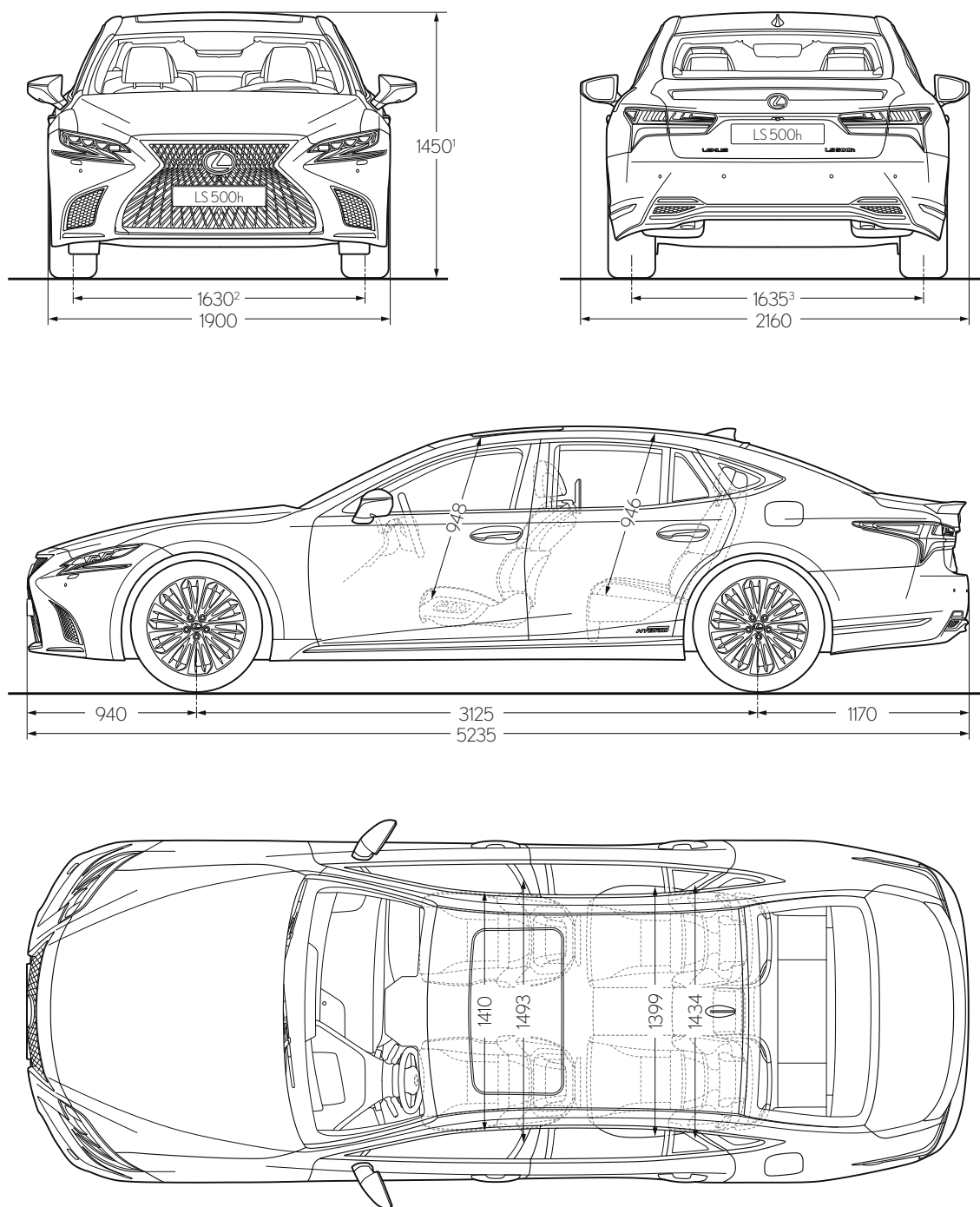
* Os valores diferem conforme a versão e o tamanho das jantes de liga leve.

O consumo de combustível e os valores de CO₂ são medidos em ambiente controlado num modelo de produção representativo, de acordo com os requisitos do novo Regulamento Europeu WLTP EC 2017/1151 e as alterações aplicáveis. Para cada configuração individual do veículo, o consumo final de combustível e os valores de CO₂ podem ser calculados com base no equipamento opcional encomendado. O consumo de combustível e os valores de CO₂ do seu veículo podem variar dos valores medidos ou calculados, em função da condução e de outros fatores (como as condições da estrada, tráfego, condição do veículo, pressão dos pneus, carga, número de passageiros, etc.) que influenciam o consumo de combustível e as emissões de CO₂ do automóvel. Para mais informações sobre o novo método de teste WLTP, visite: www.lexus.eu/wltp#nedc

** O volume da bagageira é calculado segundo o método VDA.

Nota: pode ver outras especificações técnicas, incluindo todas as atualizações, em www.lexus.pt

ESPECIFICAÇÕES TÉCNICAS



¹ O valor indicado refere-se aos modelos com tração traseira equipados com suspensão pneumática. O valor equivalente para modelos com suspensões por molas é 1460.

Para os modelos com tração às quatro rodas, os valores são 1460 com suspensão pneumática e 1470 com suspensão por molas.

² O valor indicado refere-se aos modelos LS 500h equipados com suspensão pneumática. O valor equivalente para modelos com suspensão por molas e para o F SPORT é 1630.

³ Para os modelos F SPORT especificados com rodas traseiras 275/40 R20, o valor é 1615.



Ao longo da vida útil do seu automóvel, esforçamo-nos para lhe garantir uma fantástica experiência enquanto proprietário de um Lexus, prestando-lhe um atendimento inigualável e um serviço de manutenção excepcional, tudo isto organizado de forma a proporcionar-lhe total satisfação e paz de espírito. Quando visita as nossas exposições, esforçamo-nos por antecipar as suas necessidades e disponibilizar as mais requintadas instalações, para que possa usufruir de uma atmosfera confortável e descontraída. No moderno lounge da Lexus, pode ficar a par das notícias, navegar na Internet ou deliciar-se com algumas bebidas. Enquanto relaxa, os técnicos da Lexus trabalham com precisão e eficiência, para que possa voltar à estrada o mais rapidamente possível.





O NOSSO OBJETIVO É TRATAR CADA CLIENTE COMO SE FOSSE UM CONVIDADO NA NOSSA PRÓPRIA CASA

Desde que lançamos o primeiro Lexus, esforçamo-nos sempre por “ir mais além” pelos nossos clientes. Como se pode verificar pelos inúmeros prêmios ao longo dos últimos 30 anos, o nosso objetivo é tratar cada cliente como se fosse um convidado na nossa casa. Mas que outros fatores contribuem para o nosso inigualável nível de assistência ao cliente? A resposta está na nossa herança japonesa e numa palavra: “Omotenashi”.

A tradução da palavra japonesa Omotenashi é “hospitalidade e assistência com cortesia”. No entanto, Omotenashi é muito mais do que excelência em termos de assistência; é um conceito japonês antigo, que descreve a capacidade de antecipar as necessidades de outra pessoa, mesmo antes de estas surgirem.

Omotenashi é um modo de vida e de pensamento para todos os funcionários da Lexus. O mais importante é que também influencia a forma como criamos e desenvolvemos automóveis como o novo sedan de luxo LS. Isto é a forma física de Omotenashi.

Mais sobre o LS:

lexus.pt/LS

youtube.com/LexusPortugal

facebook.com/LexusPortugal

instagram.com/LexusPortugal

© 2019 A Lexus Europe* reserva-se o direito de alterar quaisquer detalhes das especificações e do equipamento sem aviso prévio. Os pormenores das especificações e do equipamento estão também sujeitos a alterações, de modo a corresponderem aos requisitos e condições locais. Contacte o seu Concessionário Autorizado Lexus local a fim de obter detalhes sobre quaisquer alterações que possam ser necessárias para a sua área.

Note que: os veículos e especificações apresentados neste catálogo podem diferir dos modelos e equipamento disponíveis na sua área. A cor da carroçaria do automóvel pode diferir ligeiramente da cor das fotografias impressas nesta brochura.

Para mais informações, visite o nosso site: www.lexus.pt

Cuidar do ambiente é uma prioridade para a Lexus. Tomámos várias medidas no sentido de assegurar que, durante o ciclo de vida dos nossos automóveis - desde o design, à produção, distribuição, venda e assistência, e até ao fim da sua vida útil - o seu impacto ambiental seja minimizado. O seu revendedor terá todo o prazer em lhe fornecer mais informações acerca dos requisitos de veículos em fim de vida.

* A Lexus Europe é uma divisão da Toyota Motor Europe NV/SA.

Impresso na Europa, agosto de 2019

