

UX



UX 250h

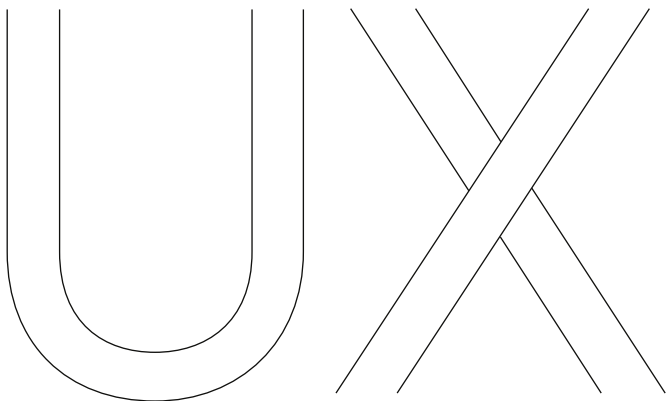




Neste catálogo convidamo-lo a preparar-se para a adrenalina que sentirá ao escolher o seu novo Lexus UX 250h. Apresentando as mais recentes novidades Lexus em termos de design, possui a característica grelha frontal Lexus e estreia uma nova carroçaria crossover compacto. O UX 250h proporciona um verdadeiro prazer de condução.

No interior, o habitáculo do UX 250h emana sofisticação: o amplo ecrã multimédia de 10,3 polegadas permite uma leitura simples e um controlo intuitivo através do Painele Tátil e possibilita o acesso a algumas das aplicações do seu smartphone, através da Apple CarPlay® e Android Auto®. Os requintados pespontos nos elementos em pele e os materiais trabalhados por mestres "Takumi" conferem um toque de elegância e requinte moderno.

O UX 250h está equipado com o mais recente Lexus Safety System +. Este inclui um Sistema de Segurança de Pré-Colisão, agora com deteção noturna de peões e deteção diurna de bicicletas; Assistência à Manutenção na Faixa de Rodagem, para o ajudar a manter-se na estrada; Sistema de Máximos Automático, para uma visão noturna melhorada; e Cruise Control Adaptativo, com Reconhecimento dos Sinais de Trânsito.



UX 250h



01. MODELO

Descubra mais acerca do pioneiro Self-Charging Hybrid Lexus UX 250h.

Páginas 04-09



02. VERSÕES

Qual o crossover UX 250h mais adequado ao seu estilo de vida? Selecione entre as versões Business, Executive, Executive+, F SPORT e Luxury.

Páginas 10-11



03. CARATERÍSTICAS

Descubra o incrível nível dos equipamentos de série e as empolgantes características opcionais para o seu novo crossover UX 250h.

Páginas 12-14



04. TECNOLOGIA

Saiba mais sobre as tecnologias do UX 250h, como o Lexus Safety System +, o Head-Up Display e os Serviços Conectados Lexus Link.

Páginas 15-19



05. F SPORT

Para uma experiência de condução mais dinâmica, descubra o UX 250h F SPORT.

Páginas 20-21



06. ACESSÓRIOS

Explore a gama de acessórios criados pela Lexus para melhorar a experiência de condução ao volante do crossover UX 250h.

Páginas 22-23



07. CORES

Selecione a sua cor exterior favorita e especifique um interior elaborado por mestres "Takumi" que o receberá sempre que conduzir o seu novo UX 250h.

Páginas 24-29



08. EQUIPAMENTO

O UX 250h está equipado com uma enorme variedade de equipamentos de série. Saiba mais acerca dos opcionais que pode adicionar.

Páginas 30-33



09. ESPECIFICAÇÕES TÉCNICAS

Analise as especificações técnicas UX 250h antes de encomendar o seu crossover Lexus.

Páginas 34-35





UX 250h

O UX 250h é alimentado pela tecnologia Self-Charging Hybrid Lexus que inclui um novo motor a gasolina de 2,0 litros de quatro cilindros. Disponível com tração dianteira ou tração às quatro rodas E-FOUR, o sistema dispõe de um eixo de transmissão compacto e leve e de uma Unidade de Controle de Potência, concebidos para reduzir as perdas de potência através do calor e da fricção. É utilizada uma nova bateria de níquel-hidreto metálico, de construção renovada, e um sistema de refrigeração mais compacto. Isto permite que a bateria fique localizada por baixo do banco traseiro, minimizando a ocupação do espaço de carga e complementando o centro de gravidade baixo do UX 250h.



Carroçaria deslumbrante, em Branco F, jantes de liga leve F SPORT de 18".

01. LEXUS HYBRID DRIVE DE QUARTA GERAÇÃO

Proporcionando uma eficiência de combustível líder na categoria, aliada a uma experiência de condução extremamente reativa, o UX 250h apresenta um sistema Self-Charging Hybrid de quarta geração, que produz 184 CV de potência. O coração da poderosa combinação de gasolina e energia elétrica do UX 250h é a Unidade de Controlo de Potência do crossover, agora 20% mais pequena e 10% mais leve do que os sistemas Lexus anteriores.

02. MOTOR A GASOLINA DE 2,0 LITROS

O motor a gasolina de 2,0 litros do UX 250h é um dos motores mais eficientes construídos pela Lexus. As características avançadas incluem sedes de válvulas de admissão cortadas a laser, uma relação de compressão elevada (14:1) e injeção de combustível D4-S da Lexus, aliando injetores de porta direta e secundária. Além disso, enquanto a recirculação do calor de escape possibilita o aquecimento rápido do motor, o Sistema Elétrico Inteligente de Abertura Variável de Válvulas melhora a facilidade de condução e, simultaneamente, reduz as emissões.

03. TRANSMISSÃO HÍBRIDA

Esta transmissão híbrida da próxima geração liga o motor a gasolina de 2,0 litros a dois motores/geradores elétricos e apresenta menos 25% de fricção interna do que os sistemas Lexus anteriores. A característica Sequential Shiftmatic proporciona uma força de travagem do motor com elevada capacidade de resposta em seis passos, com uma sensação de mudança semelhante à transmissão manual, utilizando as patilhas seletoras do volante ou a posição "S" da alavanca de mudanças.

04. BATERIA HÍBRIDA

A nova bateria de níquel-hidreto metálico e o sistema de arrefecimento estão localizados por baixo do banco traseiro do UX 250h, possibilitando um espaço substancial de bagageira, ao mesmo tempo que contribui para o centro de gravidade baixo do automóvel.

05. E-FOUR

O UX 250h está disponível com Tração Dianteira ou Tração às Quatro Rodas elétrica E-FOUR. O sistema E-FOUR utiliza um motor/gerador elétrico dedicado no eixo traseiro. A distribuição de potência, inigualável entre os eixos frontal e traseiro, torna a condução mais estável - mesmo em subidas ou em estradas com neve - mas com um consumo de combustível menor do que o dos sistemas de tração às quatro rodas convencionais.



EXPERIMENTE A TECNOLOGIA LEXUS HYBRID DRIVE



ARRANQUE E CONDUÇÃO

No arranque e a velocidades baixas, o potente motor elétrico dianteiro (e o motor elétrico traseiro adicional nos modelos com tração às quatro rodas) acelera rapidamente o UX 250h, com a energia elétrica fornecida pela bateria híbrida. Nesta fase, o automóvel é praticamente silencioso, não consome combustível e produz zero emissões.

CONDIÇÕES DE CONDUÇÃO NORMAIS

A velocidades mais elevadas, o motor a gasolina ultrassuave, com "Ciclo de Atkinson", trabalha silenciosamente, continuando contudo a receber assistência do(s) motor(es) elétrico(s), sempre que necessário. Graças à distribuição quase perfeita da potência gerada pelos motores a combustível e elétrico, o UX 250h proporciona um extraordinário prazer de condução, associado a um nível de emissões e a consumos de combustível baixos.



ACELERAÇÃO A FUNDO

Na aceleração vigorosa, a potência do(s) motor(es) elétrico(s) complementar­á imediatamente o motor de 2,0 litros a gasolina. Desta forma, obtém-se um aumento do binário, permitindo uma aceleração linear precisamente quando necessário.

DESACELERAÇÃO, PARAGEM, TRAVAGEM REGENERATIVA

Ao desacelerar ou quando o automóvel está parado, o motor a gasolina desliga, reduzindo as emissões para zero. Na travagem ou quando tira o pé do acelerador, o sistema de travagem regenerativa aproveita a energia cinética. Em conjunto com a potência produzida durante as condições de condução normais, o UX 250h converte-a em energia elétrica para armazenar na bateria elétrica, eliminando a necessidade de ligar à corrente o Híbrido Lexus com carregamento automático.



Jantes de liga leve de 17" com 5 raios e pneus 215/60 R1
Faróis dianteiros LED
Sistema Automático de Máximos (AHB)
Bancos em tecido

BUSINESS

Como seria de esperar da Lexus esta versão tem um elevado nível de equipamentos de série.

Lexus Media Display de 7"
Lexus Safety System +
Sistema de áudio com 6 altifalantes



Sensor de Chuva
Sistema de Navegação

EXECUTIVE

A versão Executive oferece aos proprietários do UX 250h uma estética fantástica e características avançadas.

Monitor de assistência ao estacionamento
Faróis de nevoeiro dianteiros LED



Smart Entry
Sensores de Estacionamento
Vidros das portas traseiras e bagageira com proteção UV (escurecido)

EXECUTIVE +

A versão Executive oferece aos proprietários do UX 250h uma estética fantástica e características avançadas.



PREMIUM

O derradeiro UX 250h para uma estética apelativa, requinte e conforto.

Jantes de liga leve de 17" escuras com 5 raios e pneus 215/60 R17

Bancos em pele suave

Carregador Wireless para Smartphones



F SPORT

A dinâmica versão F SPORT inclui características exclusivas de série, como uma grelha frontal exclusiva, jantes F SPORT e pormenores desportivos no interior.

Jantes de liga leve de 18" F SPORT com pneus 225/50 R18

Kit exterior e interior F SPORT

Smart Entry

Sensores de estacionamento

Bancos em tecido e pele Tahara F SPORT

Amortecedores desportivos



LUXURY

O derradeiro UX 250h para uma estética apelativa, requinte e conforto.

Jantes de liga leve de 18", com pneus 225/50 R18

Lexus Navegação Premium com serviços conectados

Lexus Media Display: ecrã central a cores de 10.3" operado por Painel Tátil

Bancos em pele suave

Carregador Wireless para Smart Phones

Head Up Display

Faróis dianteiros com Tri-LED + AHS (Sistema de Máximos Adaptativo)

Sistema de áudio Mark Levinson® Premium Surround com 13 altifalantes

Monitor de Ângulos Mortos (BSM)



01

01. JANTES DE 17"

Com acabamento em preto ou prateado metalizado, estas jantes com ventilação aerodinâmica incluem abas de cada lado dos raios e são uma inovação da Lexus a nível mundial. A forma das abas baseia-se na "Flap Gurney", que está instalada na asa traseira dos carros de Fórmula 1 para regular o fluxo de ar e criar vórtices que aumentam a força descendente. O design inovador das novas jantes permite uma condução mais confiável, proporcionando um desempenho de travagem estável, aumentando a eficiência de arrefecimento e reduzindo a turbulência ao longo das laterais do automóvel.



02

02. JANTES DE LIGA LEVE DE 18"

Estas jantes de dois tons combinam um acabamento maquinado com um revestimento metalizado, em preto, para dar um visual desportivo e luxuoso.



03

03. FARÓIS LED

Estes faróis são compostos por uma unidade LED, com projetor único e luzes de circulação diurna em forma de L, criando uma expressão de determinação.



04

04. FARÓIS DE TRI-LED

Estes faróis incluem unidades de LED compactas, de projetor triplo, e as luzes de circulação diurna, em forma de L, que exibem a já característica marca Lexus. Além disso, as luzes adaptáveis às condições meteorológicas ajudam a manter um campo de visão seguro em condições de nevoeiro.



05

05. FARÓIS DIRECIONÁVEIS

Os faróis direcionáveis LED do UX 250h proporcionam uma iluminação suplementar na área próxima do automóvel, ao virar para a esquerda ou para a direita.

06. LUZES DE CIRCULAÇÃO DIURNA

As luzes de circulação diurna em forma de seta estão instaladas por cima dos faróis. Apresentam o formato característico em L da Lexus, que cria uma sensação de continuidade com o exterior do automóvel, ao mesmo tempo que as linhas de iluminação vertical exprimem uma sensação de profundidade, criando um design de iluminação único.

07. LUZ TRASEIRA ESTABILIZADORA AERODINÂMICA

As luzes traseiras combinadas no novo UX 250h têm um design avançado que é, além de atrativo, também aerodinamicamente eficiente. As aletas são integradas na luz para reduzir as alterações de pressão do ar em cerca de 16%, contribuindo para uma excelente estabilidade traseira nas curvas e com ventos laterais. Para uma aparência distinta, 120 LED formam uma única linha de luz contínua, que afunila suavemente para o centro e que mede apenas 3 mm no seu ponto mais estreito.

08. TETO DE ABRIR

Um teto de abrir elétrico, com abertura completa e inclinação, confere uma sensação de liberdade, amplitude de espaço e luminosidade ao habitáculo do UX 250h.

09. PORTA DA BAGAGEIRA ELÉTRICA COM ABERTURA MÃOS LIVRES

Para carregar e descarregar comodamente, o UX 250h está disponível com a porta da bagageira elétrica com a função mãos-livres. Esta pode ser aberta e fechada movendo o seu pé à frente do sensor localizado por baixo do parachoques traseiro, desde que tenha consigo a chave inteligente.

10. BARRAS DE TEJADILHO

As barras de tejadilho, de alumínio sólido, criam um formato apelativo, que percorre, de forma suave e perfeita, todo o tejadilho do UX 250h.



06



07



08



09



10



01



02



03



04



05



06



07



08

01. HABITÁCULO DESENVOLVIDO A PENSAR NO CONDUTOR

Para criar uma sensação de continuidade inigualável, os nossos designers procuraram eliminar a tradicional fronteira entre o exterior e o interior no novo UX. O efeito dá ao condutor um excelente campo de visão, com uma noção clara das dimensões do automóvel. O UX 250h também apresenta um conceito de "controlo total a partir do banco", que centra os principais controlos em volta do lado do condutor no habitáculo.

02. CONTROLO DE CLIMATIZAÇÃO S-FLOW/CLIMATE CONCERGE

O controlo de climatização S-Flow gere de forma inteligente a climatização interior do UX 250h, de acordo com as condições atmosféricas, garantindo um excelente conforto e poupança de combustível. Consegue, por exemplo, detetar se os bancos estão ocupados e regular a climatização, em conformidade. O sistema também descarrega iões nanoe® ligeiramente ácidos, ajudando a envolver o habitáculo com ar fresco e criando uma atmosfera que hidrata suavemente a pele e o cabelo.

03. VOLANTE

Oferecendo um fantástico nível de luxo para esta classe de automóveis, o volante de 3 raios do novo UX 250h foi adotado do sedan LS topo de gama. Para um conforto de condução adicional, o perfil de aderência foi criado e aperfeiçoado pela pressão das palmas das mãos dos nossos mestres condutores "Takumi". Envoltos em pele genuína, está disponível com aquecimento, para as manhãs mais frias, enquanto os interruptores integrados controlam o áudio, o telefone, o ecrã multi-informação, o Cruise Control Adaptativo e a Assistência ao Rastreo na Faixa de Rodagem.

04. BANCOS EM PELE/ACOLCHOAMENTO "SASHIKO"

Os estofos em pele suave, disponíveis no UX 250h, são inspirados na técnica "sashiko", uma técnica de acolchoamento tradicional japonesa, que também é utilizada no fabrico de fatos de artes marciais. A pele acolchoada é decorada com novos padrões de perfuração, que formam curvas matemáticas e gradações, num alinhamento perfeito, melhorando a aparência dos bancos.

05. AJUSTE DOS BANCOS DIANTEIROS/APOIO LOMBAR

Com bancos ajustáveis até oito níveis, o novo UX 250h permite uma posição de condução ergonómica que ajuda a reduzir a fadiga. Para um conforto soberbo em viagens longas, o ajuste do apoio lombar constitui equipamento de série nas versões F SPORT e Luxury.

06. ACABAMENTOS INTERIORES "WASHI"

O UX 250h é o primeiro modelo da Lexus a oferecer acabamentos do habitáculo inspirados pelo grão do papel conhecido como "washi", que é utilizado nas tradicionais portas corredeiras japonesas.

07. ILUMINAÇÃO DE SAÍDA DE AR SEM FIOS

Os modelos da versão Luxury incluem controlos de saída de ar iluminados, com uma fonte de luz LED distinta, com tecnologia sem fios, por indução.

08. BANCOS VENTILADOS E AQUECIDOS

Os bancos dianteiros do novo UX 250h dispõem de aquecimento. Em dias quentes, ao receber ar frio diretamente do ar condicionado, a unidade ajuda a refrescar rapidamente os ocupantes.

01. PLATAFORMA DE ELEVADA ROBUSTEZ

O UX 250h inclui uma nova plataforma que é a base para o excelente desempenho dinâmico do automóvel. O seu desenvolvimento centrou-se em dotar o UX de uma resposta ágil e instantânea às ações do condutor, ao mesmo tempo que transmite uma sensação de estabilidade e segurança. A plataforma permite uma maior robustez, incluindo uma estrutura de alta resistência, em forma de anel, em volta das aberturas da porta traseira e da porta da bagageira. Foram utilizadas em locais estratégicos colas de elevada robustez e a soldadura a laser dos parafusos, melhorando a rigidez global.

02. CENTRO DE GRAVIDADE BAIXO

Graças à nova plataforma, o UX 250h tem o centro de gravidade mais baixo dos automóveis da sua classe. Esta característica, crucial para o desempenho dinâmico do automóvel, é complementada pelas medidas de redução do peso na construção da carroçaria, incluindo alumínio leve para as portas laterais, abas e capô, bem como um material à base de resina para a porta da bagageira.

03. AERODINÂMICA AVANÇADA

O novo UX 250h apresenta uma excelente aerodinâmica, incluindo uma parte inferior da carroçaria quase lisa, que não só contribui para uma maior economia de combustível, mas também reduz o ruído do vento e a turbulência. Outras inovações aerodinâmicas incluem uma luz traseira numa única peça, com aletas integradas, para manter estável a traseira do automóvel ao virar e ao conduzir com ventos laterais. Além disso, os frisos das cavas das rodas do UX 250h têm uma superfície lateral plana e uma secção superior faseada, que gera um fluxo de ar para reduzir a inclinação do automóvel e mantê-lo estável nas curvas, ao mudar de faixa de rodagem ou ao conduzir em linha reta.

04. SUSPENSÃO

A suspensão dianteira McPherson e o braço duplo triangular na parte traseira foram concebidos e aperfeiçoados para promover o conforto de condução e uma resposta incisiva. Foi dada especial atenção ao desempenho do amortecedor e à qualidade do óleo do amortecedor, dos vedantes do óleo e do controlo de fricção.

05. DIRECÇÃO ASSISTIDA ELÉTRICA

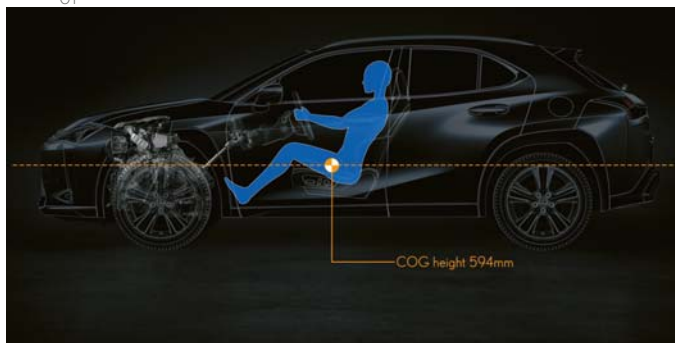
Foi adotado para o UX 250h um sistema de Direção Assistida Elétrica, com uma assistência à coluna mais compacta e rígida e com um eixo de coluna de maior diâmetro. Este apoia a condução com uma resposta nítida e imediata às ações do condutor e uma sensação de condução melhorada.

06. SELETOR DO MODO DE CONDUÇÃO

O interruptor do Seletor do Modo de Condução foi instalado ao lado do bisel da cobertura dos medidores, para que possa ser facilmente operado sem necessitar de um desvio significativo da sua linha de visão ou de uma alteração na sua posição de condução. Os modos Eco, Normal e Sport são equipamentos de série em todas as versões do UX, no entanto as versões F SPORT e Luxury do UX 250h oferecem cinco modos: Eco, Normal, Custom, Sport S e Sport S+.



01



02



03



04



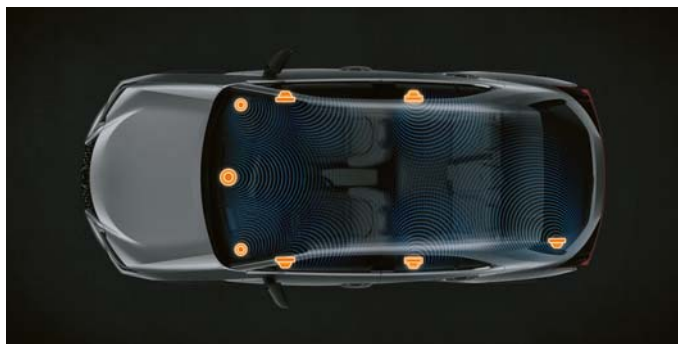
04



05



06



01



02



03



04



05

01. SISTEMA DE ÁUDIO PREMIUM DA LEXUS

O novo UX 250h está disponível com o sistema de som premium da Lexus, com seis ou oito altifalantes. Criando a sensação de um palco ao vivo, mesmo à frente do ouvinte, o som é distribuído de forma eficiente, diretamente a partir dos altifalantes e refletido pelo vidro. Para proporcionar uma reprodução vocal clara e vibrante com o mínimo de distorção, os diafragmas dos altifalantes Panasonic® são fabricados de uma resina contendo carvão de bambu e fibras de fitólito, que aumenta a facilidade de reciclagem.

02. ÁUDIO MARK LEVINSON®

Com 915 Watts de potência, o sistema de som Mark Levinson® Premium Surround com 13 altifalantes do UX 250h produz um som excepcional. O design ideal foi adotado por todos os componentes elétricos do sistema, para obter uma distorção harmônica total (THD, um indicador da distorção do sinal) de 0,1% ou inferior. O sistema inclui um amplificador Class D de 150 W/4 Ω x 12 canais (são utilizados 8 canais). A ampla potência desta unidade permite-lhe direcionar os grandes altifalantes de forma precisa, criando um som claro e poderoso. Baseado numa configuração ideal, o QLS (Quantum Logic Surround) utiliza a nova tecnologia de processamento acústico para permitir ao sistema reproduzir o som de forma fiável, em total concordância com as intenções do compositor.

03. INSTRUMENTAÇÃO OPTITRON

O habitáculo do UX 250h está equipado com a instrumentação Optitron, com um ecrã central LCD TFT de 7 polegadas. Este apresenta uma variedade de informações com grande clareza, bem como animações elegantes, quando o condutor entra e liga o automóvel.

04. HEAD UP DISPLAY

As informações do automóvel são projetadas a cores, diretamente no parabrisas. O Head Up Display, com uma dimensão de 260 mm x 97,5 mm, permite-lhe consultar informações, tais como comandos de navegação, configurações do áudio ou funcionalidades de segurança, sem tirar os olhos da estrada.

05. SISTEMA DE LOCALIZAÇÃO DE EMERGÊNCIA eCALL

Para sua segurança, o sistema eCall proporciona uma funcionalidade de chamadas de emergência manuais e automáticas. Depois de uma colisão com abertura do airbag, os serviços de emergência são contactados automaticamente e recebem a localização exata do automóvel, bem como a respetiva identificação. Também pode contactar os serviços de emergência carregando no botão da chamada de emergência a qualquer momento.

01. LEXUS NAVEGAÇÃO PREMIUM

Com gráficos 3D nítidos e muitas opções de mapas, como a “Pesquisa de Pontos de Interesse”, é possível atualizar os mapas mais recentes graças à tecnologia “Over The Air”. Para uma maior comodidade, o sistema também inclui um manual do proprietário em formato eletrónico. Para melhorar a sua experiência de navegação, estão também disponíveis serviços online como, por exemplo, trânsito online, pesquisa de estacionamento, pesquisa de postos de abastecimento, previsão meteorológica, Google Search ou Google Street View.

02. PAINEL TÁTIL

Pode controlar o ecrã principal do crossover UX 250h através do PAINEL Tátil montado na consola central ou através de comandos de voz. A interface do PAINEL Tátil foi concebida para lhe oferecer a sensação intuitiva de um smartphone, com operações como deslocar, aproximar ou tocar.

03. LEXUS LINK - SERVIÇOS CONECTADOS

A ligação à nova aplicação Lexus Link converte o seu UX 250h num automóvel conectado. O Lexus Link oferece-lhe acesso facilitado a serviços conectados como:

- 📍 Dados de condução: Rastreia os seus percursos, o estilo de condução e as viagens de negócios. O UX 250h também oferece aconselhamento personalizado sobre Acompanhamento híbrido, para o ajudar a reduzir as emissões nocivas e o consumo de combustível
- 📍 Encontre o seu Lexus: Localiza o seu automóvel e guia-o de volta a ele
- 🔧 Serviço e manutenção: Ajuda a gerir os cuidados a ter com o seu UX 250h
- 📱 Compartilhar com o seu Lexus: permite planear uma rota nouro dispositivo e enviá-la ao seu automóvel, sendo que, após ter estacionado, o serviço porta a porta o guia ao seu destino final

04. INTEGRAÇÃO DO SMARTPHONE

Com as aplicações Apple CarPlay® e Android Auto®, o novo UX 250h permite-lhe apresentar e aceder rapidamente a algumas das aplicações do seu smartphone no ecrã de 10,3 polegadas.

05. CARREGADOR SEM FIOS

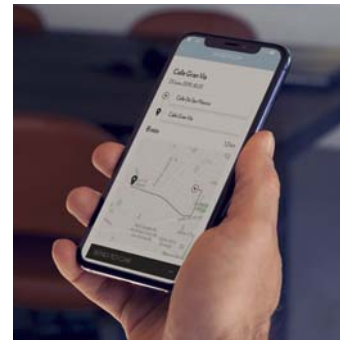
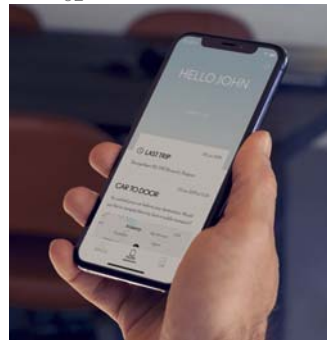
O carregador sem fios na consola central permite carregar um dispositivo portátil ou smartphone, simplesmente colocando-o sobre a placa de carregamento, não necessitando de ser ligado a um cabo de carregamento.



01



02



03



04



05

LEXUS SAFETY SYSTEM +



01



02



03



04



05

01. LEXUS SAFETY SYSTEM +/CLASSIFICAÇÃO DE 5 ESTRELAS NO TESTE NCAP

Equipado com o pioneiro Lexus Safety System +, que inclui um Sistema de Segurança de Pré-Colisão, agora com detecção diurna/noturna de peões e detecção diurna de bicicletas, o UX 250h oferece um desempenho de segurança líder na sua classe e detém a prestigiada classificação de 5 estrelas no teste Euro NCAP.

O Lexus Safety System + inclui:

- Sistema de Segurança de Pré-Colisão com detecção de peões
- Cruise Control Adaptativo
- Reconhecimento dos Sinais de Trânsito
- Assistência à Manutenção na Faixa de Rodagem
- Sistema de Máximos Automático

02. SISTEMA DE PRÉ-COLISÃO

O Sistema de Segurança de Pré-Colisão do novo UX 250h consegue agora detetar peões à noite e bicicletas durante o dia. Para isso, a sensibilidade e a gama dinâmica da câmara foram aperfeiçoadas, de modo a ajudar a reduzir os acidentes no escuro, por exemplo, quando um peão à frente de um automóvel que se aproxima se torna difícil de ver devido às luzes do próprio veículo. Além disso, o ângulo da área de detecção do radar de ondas milimétricas foi alargado, permitindo a detecção de bicicletas. Se o sistema calcular que a possibilidade de colisão é elevada, os travões são aplicados automaticamente, para evitar a colisão ou reduzir os danos em caso de colisão.

03. CRUISE CONTROL ADAPTATIVO

O sistema usa o sensor e a câmara do radar de ondas milimétricas para detetar o automóvel à frente e proporcionar o controlo necessário para manter uma distância apropriada. Se o automóvel à frente se detiver, o sistema irá parar o UX 250h. Quando o automóvel se deslocar novamente, o UX voltará a arrancar e continuará a segui-lo. Este sistema ajuda o condutor em situações que exigem paragens e arranques frequentes.

04. RECONHECIMENTO DOS SINAIS DE TRÂNSITO

O sistema de Reconhecimento dos Sinais de Trânsito (RSA) do novo UX 250h reconhece os sinais de trânsito e fornece informações ao condutor através do ecrã multi-informação. Quando conectado ao Cruise Control Adaptativo, a configuração de velocidade do automóvel pode ser rapidamente redefinida de acordo com o limite de velocidade reconhecido pelo RSA. Tudo isto à distância de um botão. O RSA identifica todos os avisos e sinais de trânsito importantes, incluindo os sinais eletroluminescentes e intermitentes.

05. ASSISTÊNCIA À MANUTENÇÃO NA FAIXA DE RODAGEM

O sistema de Assistência à Manutenção na Faixa de Rodagem ajuda o condutor a manter o UX 250h no centro da faixa de rodagem. Também consegue dar assistência durante a condução em curvas com um raio mais apertado do que com o sistema anterior. Se o sistema detetar que existe a possibilidade de o UX 250h vir a sair da faixa de rodagem, este muda para o controlo de prevenção de saída, auxiliando o retorno do automóvel ao centro da faixa.

Em nenhuma circunstância deverá utilizar o Lexus Safety System + para substituir as suas capacidades de condução ao volante. Leia atentamente as instruções antes de utilizar o sistema e lembre-se de que o condutor é sempre responsável pela segurança. Os pormenores das especificações e do equipamento estão sujeitos a alterações, de modo a corresponderem aos requisitos e às condições locais. Contacte o seu Concessionário Autorizado Lexus local.

06. SISTEMA DE MÁXIMOS ADAPTATIVO

Um Sistema de Máximos Adaptativo LED, ajustável, impede que o UX 250h encandeie os outros condutores. Os chips de LED independentes, presentes nos faróis, são ativados/desativados para um controlo rigoroso das áreas iluminadas e não iluminadas.

07. SISTEMA DE ALERTA DA PRESSÃO DOS PNEUS

Recebendo dados de um sensor instalado em cada pneu, o ecrã multi-informação regista dados sobre a pressão dos pneus e, caso a pressão desça num ou mais pneus, avisa em conformidade. O sistema pode reduzir o risco de furos, enquanto ajuda também a economizar combustível e a prolongar a vida útil dos pneus.

08. ALERTA DE APOIO AO ESTACIONAMENTO

Proporcionando uma grande confiança ao estacionar em espaços apertados, o Alerta de Apoio ao Estacionamento emite um aviso de colisão iminente, utilizando um sonar de distância, o Alerta de Tráfego Transversal Traseiro e imagens da câmara traseira.

09. ALERTA DE TRÁFEGO TRANSVERSAL TRASEIRO E TRAVAGEM

A função de Alerta de Tráfego Transversal Traseiro atua quando o automóvel está a fazer marcha-atrás. Deteta obstáculos à volta do automóvel e veículos que se aproximem na retaguarda. Sempre que necessário, o sistema alerta-o através de um aviso sonoro e de uma advertência visual no ecrã central e nos espelhos retrovisores exteriores correspondentes. Se necessário, pode aplicar o Controlo da Força Motriz e o Controlo de Travagem para evitar uma colisão.

10. MONITOR DE ÂNGULOS MORTOS

Dispositivos de radar montados no para-choques traseiro detetam os automóveis que circulam em faixas de rodagem adjacentes, não visíveis nos espelhos retrovisores exteriores. Se o condutor estiver a sinalizar uma mudança de faixa de rodagem e um automóvel entrar no chamado ângulo morto, é exibido um sinal de advertência no retrovisor exterior do lado correspondente.

11. ASSISTÊNCIA AO ESTACIONAMENTO LEXUS/MONITOR DE VISÃO PANORÂMICA

O monitor de assistência ao estacionamento Lexus* ajuda-o a realizar manobras de marcha-atrás em espaços de estacionamento. Este apresenta no ecrã central uma imagem de vídeo do espaço no qual está a fazer marcha-atrás e linhas de orientação sobrepostas para facilitar a manobra.

De forma a facilitar a condução em espaços confinados, Monitor de Visão Panorâmica proporciona uma visão de cerca de 360° em torno do automóvel. Também cria uma imagem virtual em 3D do seu UX 250h, com guias no ecrã, para auxiliar nas manobras em espaços apertados na cidade.

12. AIRBAGS

Alargando ainda mais o seu desempenho em relação à segurança, o novo UX 250h está equipado de série com 8 airbags, oferecendo uma proteção abrangente. Estes incluem os airbags do condutor, do passageiro dianteiro e os airbags para os joelhos, os airbags laterais dianteiros e traseiros e os airbags de cortina, em todas as janelas laterais.



06



07



08



09



10



11



12

* A posição e a distância das pessoas e dos obstáculos apresentadas no monitor são diferentes das reais. Não se baseie totalmente no monitor e, para sua segurança, certifique-se de que verifica a área à volta do automóvel com os seus próprios olhos, quando conduz.



01

01. JANTES DE LIGA LEVE F SPORT DE 18"

Inspiradas nas do coupé LC e do sedan topo de gama LS, o UX 250h F SPORT está equipado com jantes de liga leve de 18" exclusivas, de elevada rigidez, com 5 raios duplos e revestimento metalizado escuro.



02

02. VOLANTE F SPORT

Incorporando o logótipo F SPORT, o volante do UX 250h F SPORT transmite uma ligação especial ao condutor. As patilhas seletoras permitem fazer mudanças de velocidades suaves e precisas, sem ter de tirar as suas mãos do volante. Com acabamento em pele perfurada, o design da alavanca de mudanças do F SPORT combina com o volante, criando um ambiente desportivo muito estimulante.

03. PAINEL DE INSTRUMENTOS F SPORT

Este mostrador central F SPORT apresenta a inovadora tecnologia TFT de 8" e um design herdado do icónico superautomóvel Lexus LFA. O ecrã possui um conta-rotações com ponteiro e um indicador de velocidade digital, idênticos aos dos automóveis Lexus com a marca F.



03

04. RELÓGIO F SPORT

O UX 250h F SPORT está equipado com um relógio F SPORT exclusivo, com a aparência do carbono e um design em forma de L.



04

05. BANCOS F SPORT

Desfrute dos bancos em pele F SPORT que se moldam ao corpo, semelhantes aos do coupé desportivo LC, com ajuste em 8 modos e apoio lombar. Todas as costuras dos bancos, do volante, do painel de instrumentos e da alavanca de mudanças são supervisionadas pelos nossos mestres artesãos "Takumi".



05

06. GRELHA F SPORT

O estilo da grelha frontal característica F SPORT e do para-choques dianteiro distinguem o UX 250h F SPORT dos restantes. Foram necessários meses de intensa modelagem em computador para conceber a complexa rede que compõe a grelha, com acabamento em preto metalizado, inspirada na grelha do LS F SPORT.

07. ESTÉTICA TRASEIRA F SPORT

Além de um para-choques traseiro exclusivo, uma moldura central e um defletor traseiro com pintura em preto metalizado sublinham a estética F SPORT do crossover.

08. EMBALADEIRAS F SPORT E PEDAIS DESPORTIVOS PERFURADOS

As embaladeiras F SPORT duradouras, com acabamento em alumínio escovado e com a inscrição do logótipo da Lexus, conferem uma proteção melhorada. Os pedais em alumínio perfurado proporcionam excelentes características de aderência e refletem a herança do design do desporto automóvel do UX 250h F SPORT.

09. MODO SPORT S+

O modo Sport S+ dos modelos UX 250h F SPORT ajusta a suspensão, a direção e a resposta à aceleração, proporcionando uma experiência de condução mais desportiva.

10. SUSPENSÃO VARIÁVEL ADAPTATIVA

Para um nível de desempenho dinâmico ainda mais elevado, o UX 250h F SPORT inclui uma Suspensão Variável Adaptativa, semelhante à do coupé LC. Este sistema tem amortecedores ajustáveis em cada roda, com 650 níveis de força de amortecimento, conferindo-lhe um controlo supremo em qualquer tipo de piso.



06



07



08



08



09



10



10



PACK SUV

O novo Lexus UX 250h é um crossover que desafia tudo as convenções até ao momento. O pack SUV, com estas saias aerodinâmicas modernas que destacam a aparência desportiva dinâmica, ajudam-no ainda mais a marcar uma posição.

Saia dianteira: esta saia integra-se na extremidade inferior do parachoques, para conferir ao seu UX 250h uma discreta aparência poderosa.

Saia lateral: prolonga a estética das soleiras laterais do seu UX 250h para maximizar a aparência desportiva única.

Saia traseira: o estilo curvilíneo envolvente confere um toque final dinâmico à aparência dinâmica e desportiva do seu UX 250h.



PACK TRANSPORT

O pack Transport irá permitir-lhe tirar o máximo partido deste crossover revolucionário. Quando parte em busca de aventura, o Lexus UX 250h poderá transportar toda a bagagem de que necessita.

Barras transversais: estas barras transversais são fixas às barras de tejadilho do seu UX 250h e criam um base estável e segura para uma ampla variedade de acessórios especiais.

Caixa de tejadilho (mala de bagagem, Thule touring 600 em preto brilhante): esta caixa de tejadilho aperfeiçoada oferece ao seu UX 250h 300 litros de capacidade de carga extra. Abre de ambos os lados e tem um ponto de fecho central.

01. GANCHO DE REBOQUE AMOVÍVEL VERTICAL

Fixe a bola de reboque com fecho quando é necessária e retire-a quando já não é, para aumentar a versatilidade do seu UX 250h.

02. EMBALADEIRAS COM ILUMINAÇÃO

Estilo e sofisticação resplandecem nestas embaladeiras com iluminação e conferem ao seu UX 250h um toque adicional de classe.

03. JANTES DE LIGA LEVE DE 17" ESPECÍFICAS PARA AROS DE INVERNO

As jantes de liga leve de inverno Lexus foram especificamente concebidas para equipar o seu UX 250h para estradas em más condições e para a condução em baixas temperaturas, ao mesmo tempo que mantém uma aparência de prestígio.

04. JANTES DE LIGA LEVE DE 18" - MAQUINADAS EM PRETO BRILHANTE

O acabamento maquinado em preto brilhante e o design de elevado desempenho com 10 raios criam uma inconfundível aparência de sofisticação urbana.



01



02



03



04

DESENVOLVER UMA NOVA COR DE PINTURA PARA A LEXUS É UM PROCESSO COMPLEXO E DEMORADO



Os designers da Lexus nunca utilizam cores prontas a usar, preferindo, em vez disso, desenvolver as suas próprias cores desde o zero, num processo que pode demorar até dois anos. A paleta de cores da Lexus totaliza cerca de 30 cores diferentes, incluindo acabamentos metalizados como o Prateado Acetinado e o Titânio Sónico.

Não existem atalhos na criação de uma nova cor Lexus: A decisão do designer apenas avança depois de avaliar centenas de amostras. "Quando desenvolvo uma nova cor, vejo tantos tons de tinta que, por vezes, nem consigo ver bem ao fim do dia", diz Megumi Suzuki, uma das nossas designers de cor mais experientes. Para fazer o seu trabalho é necessário ter uma noção dos aspetos cromogénicos e um olhar atento.

"Sempre que me encontro com alguém, entro numa loja ou vou a casa de alguém, verifico as cores e os materiais", afirma. "Há bastantes pessoas como eu na nossa divisão."

Mesmo depois da decisão sobre uma cor, há muito que fazer. Em diferentes fases durante o desenvolvimento, Suzuki teve de mobilizar um pequeno exército de especialistas: técnicos de laboratório, que misturam a tinta, escultores de argila, engenheiros e a equipa da oficina de pintura, na linha de montagem, que têm de dar a cada automóvel um revestimento perfeito e uniforme. De poucas em poucas semanas, a Kansai Paint (uma fornecedora de tintas para a Lexus) produz um novo lote e os designers da Lexus fazem uma avaliação minuciosa das amostras, dobrando os painéis de teste para reproduzir o contorno de um automóvel. Tudo é analisado no interior e no exterior, sob a luz de holofotes, a luz do sol, em condições de sombra e nubladas e em diferentes momentos do dia e meses do ano.

Selecionar a cor final não é fácil. Uma cor que seja deslumbrante numa manhã de verão, pode parecer fraca à sombra ou sob as luzes de um salão de exposições. Os designers também têm de contar com os caprichos das suas próprias preferências. "O estranho com a cor é que a perceção da mesma pode mudar dependendo da época do ano, de como se sente naquele dia e das tendências que tem visto", diz Suzuki.

BRANCO F | 083¹



BRANCO SÓNICO | 085²



CINZA MERCÚRIO | 1H9



CINZA PLATINA | 1J4



CINZA TITÂNIO | 1J7



PRETO | 2I2³



PRETO GRAFITE | 223



VERMELHO RUBIA | 3T2³



AMBAR | 4X2²



CARNELIAN | 4Y1



KHAKI | 6X4



AZUL CELESTIAL | 8Y6



AZUL SAFIRA | 8X1¹



¹ Exclusivo para os modelos F SPORT.

² Não disponível no F SPORT.

³ Cor sólida

Nota: devido a variações de impressão, as cores reais da pintura podem divergir ligeiramente das apresentadas.

TECIDO¹



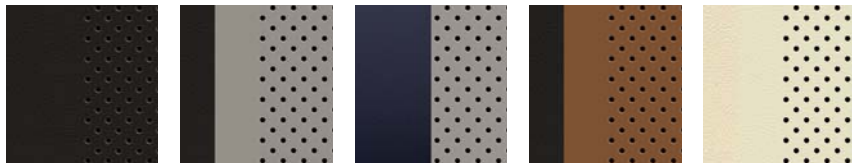
Preto Branco Acizentado Cobalto Ochre Chateau

TECIDO E PELE SINTÉTICA²



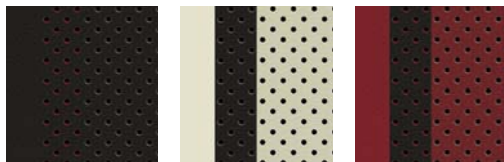
Preta Vermelha

PELE SUAVE³



Preto Branco Acizentado Cobalto Ochre Chateau

PELE F SPORT⁴



Preta Branca Vermelha

¹ Os acabamentos em tecido são um equipamento de série nas versões Business e Executive.

² Os acabamentos em tecido e pele sintética são um equipamento de série nas versões F SPORT e F SPORT+.

³ Os acabamentos em pele suave são um equipamento de série nas versões Premium e Luxury.

⁴ Os acabamentos em pele F SPORT são um equipamento de série nas versões F SPORT e F SPORT+.

As imagens apresentadas nas 3 páginas seguintes ilustram uma seleção de combinações disponíveis para o interior do seu novo Lexus UX. O seu Centro Lexus terá todo o prazer em prestar-lhe qualquer ajuda adicional.



01



02



03

- 01 Tecido em Preto
(Business e Executive)
- 02 Pele suave em Preto
(Premium e Luxury)
- 03 Pele suave em Chateau
(Premium e Luxury)



04



05



06

- 04 Pele suave em Branco Acizentado
(Premium e Luxury)
- 05 Pele suave em Ochre
(Premium e Luxury)
- 06 Pele suave em Cobalto
(Premium e Luxury)



07



08



09

- 07 Tecido e pele sintética em Preto
(F SPORT e F SPORT+)
- 08 Tecido e pele sintética em Vermelho
(F SPORT e F SPORT+)
- 09 Pele F SPORT em Preto
(F SPORT e F SPORT+)

UX 250h FWD					UX 250h FWD/AWD		
EXTERIOR	BUSINESS	EXECUTIVE	EXECUTIVE +	PREMIUM	F SPORT	F SPORT+	LUXURY
Vidros das portas e bagageira com proteção UV (esverdeado)	●	—	—	—	—	—	—
Vidros das portas traseiras e bagageira com proteção UV (escurecido)	—	—	●	●	●	●	●
Vidros das portas dianteiras com isolamento acústico	—	—	—	—	—	—	●
Espelhos retrovisores com regulações eléctricas, aquecimento, recolha elétrica e indicador de mudança de direção	●	●	●	●	●	—	—
Espelhos retrovisores com regulações eléctricas, aquecimento, recolha automática, indicador de mudança de direção e BSM (Blind Spot Monitor)	—	—	—	—	—	●	●
Kit exterior F SPORT - pára-choques (dianteiro e traseiro) desportivos - grelha dianteira e moldura desportiva - logótipos laterais	—	—	—	—	●	●	—
Barras de tejadilho (cromadas)	—	●	●	●	●	●	●
Spoiler Traseiro	●	●	●	●	●	●	●
Teto de abrir	—	—	—	●	—	●*	●

JANTES E PNEUS

Jantes de liga leve de 17" com 5 raios e pneus 215/60 R17	●	●	●	—	—	—	—
Jantes de liga leve de 17" escurecidas com 5 raios e pneus 215/60 R17	—	—	—	●	—	—	—
Jantes de liga leve de 17" maquinadas com 5 raios e pneus 215/60 R17	—	—	—	—	●	●	—
Jantes de liga leve de 18" com pneus 225/50 R18	—	—	—	—	—	—	●
Kit reparação de pneus	●	●	●	●	—	—	—

* Teto de abrir não disponível no F SPORT+ AWD.

● Equipamento de série
— Equipamento não disponível

	UX 250h FWD				UX 250h FWD/AWD		
CONFORTO E COMODIDADE INTERIOR	BUSINESS	EXECUTIVE	EXECUTIVE+	PREMIUM	F SPORT	F SPORT+	LUXURY
Sensor de Chuva	—	●	●	●	●	●	●
Espelho retrovisor interior manual (sem anti-encandeamento automático)	●	—	—	—	—	—	—
Espelho retrovisor interior eletrocromático (anti-encandeamento automático)	—	●	●	●	●	●	●
Smart Entry	—	—	●	●	●	●	●
Sensores de estacionamento	—	—	●	●	●	●	●
Abertura e fecho manual da tampa da bagageira	●	●	●	●	●	●	—
Abertura e fecho automático da tampa da bagageira com sensor de pé	—	—	—	—	—	—	●
Iluminação interior do habitáculo e pés	●	●	●	—	●	●	—
Iluminação interior do habitáculo, pés e manípulos das portas	—	—	—	●	—	—	●
Controlo de Climatização de 2 zonas com sensor de humidade	●	●	●	●	●	●	●
Travão de mão elétrico com função "HOLD"	●	●	●	●	●	●	●
Coluna de direção com regulação manual	●	●	●	●	●	—	—
Coluna de direção com regulação elétrica	—	—	—	—	—	●	●
Rodapés das embaladeiras em resina	●	●	●	●	—	—	—
Rodapés das embaladeiras em alumínio	—	—	—	—	●	●	●
Capacidade para rebocar	—	—	—	—	—	—	—
Kit interior F SPORT - pespontos exclusivos - bancos desportivos - logótipos no encostos de cabeça e volante	—	—	—	—	●	●	—

BANCOS

Bancos em tecido	●	●	●	—	—	—	—
Bancos em pele suave	—	—	—	●	—	—	●
Bancos em tecido e pele Tahara (F SPORT)	—	—	—	—	●	—	—
Bancos em pele suave (F SPORT)	—	—	—	—	—	●	—
Bancos dianteiros aquecidos (condutor e passageiro)	—	—	—	●	●	—	—
Bancos dianteiros aquecidos e ventilados (condutor e passageiro)	—	—	—	—	—	●	●
Bancos dianteiros com ajustes manuais	●	●	●	●	—	—	—
Bancos dianteiros com 8 posições de ajuste elétrico	—	—	—	—	—	●	●
Bancos dianteiros com ajustes elétricos (condutor e passageiro)	—	—	—	—	●	●	●
Apoio lombar com ajuste elétrico	—	—	—	—	●	●	●

● Equipamento de série
— Equipamento não disponível

	UX 250h FWD				UX 250h FWD/AWD		
MULTIMEDIA E NAVEGAÇÃO	BUSINESS	EXECUTIVE	EXECUTIVE+	PREMIUM	F SPORT	F SPORT+	LUXURY
Sistema de Navegação	—	●	●	●	●	—	—
Lexus Media Display: ecrã central a cores de 7"	●	●	●	●	●	—	—
Sistema de áudio com 6 altifalantes	●	●	●	●	●	—	—
Rádio preparado para emissão digital (DAB)	—	—	—	—	—	●	●
Lexus Media Display: ecrã central a cores de 10.3" operado por Paineil Tátil	—	—	—	—	—	●	●
Lexus Navegação Premium com serviços conectados	—	—	—	—	—	●	●
Sistema áudio Mark Levinson com 13 altifalantes	—	—	—	—	—	●	●
Carregador Wireless para Smart Phones	—	—	—	●	—	●	●
Head Up Display	—	—	—	—	—	●	●
Ligação Bluetooth® para telemóvel e áudio	●	●	●	●	●	●	●
Tomada de 12V	●	●	●	●	●	●	●
2 portas USB (ocupantes traseiros)	●	●	●	●	●	●	●
Monitor de assistência ao estacionamento	—	●	●	●	●	●	●

ILUMINAÇÃO E SEGURANÇA

Lexus Safety System + - Sistema de Segurança de Pré-Colisão (PCS) - Cruise Control Adaptativo (sem restrição de velocidade) - Comandos adicionais no volante (ACC, LDA) - Sistema de alerta à mudança de Faixa de Rodagem (LDA) - Assistência à manutenção na faixa de rodagem (LKA) - Sistema de reconhecimento dos sinais de trânsito (RSA)	●	●	●	●	●	●	●
Óticas dianteiras com nivelamento automático (estático)	●	●	●	●	—	—	—
Óticas dianteiras com nivelamento automático (dinâmico)	—	—	—	—	—	●	●
Faróis dianteiros LED + AHB (Sistema de Máximos Automático)	●	●	●	●	●	—	—
Faróis dianteiros com Tri-LED + AHS (Sistema de Máximos Adaptativo)	—	—	—	—	—	●	●
Grupo ótico dianteiro com piscas em LED	—	—	—	—	—	●	●
Monitor de Visão Panorâmica 360º	—	—	—	—	—	●	●
Faróis de nevoeiro dianteiros LED	—	●	●	●	●	●	●
Faróis de nevoeiro traseiros LED	●	●	●	●	●	●	●

* Sistema de Navegação não disponível (mesmo como acessório)

● Equipamento de série
— Equipamento não disponível

UX 250h FWD					UX 250h FWD/AWD		
PERFORMANCE	BUSINESS	EXECUTIVE	EXECUTIVE+	PREMIUM	F SPORT	F SPORT+	LUXURY
Seletor do Modo de Condução: ECO / NORMAL / SPORT	●	●	●	●	●	●	●
AVS (Suspensão Variável Adaptativa)	–	–	–	–	–	●	●
Amortecedores desportivos	–	–	–	–	●	●	–
SEGURANÇA PASSIVA							
Airbags SRS de cortina (dianteiros e traseiros)	●	●	●	●	●	●	●
Airbags SRS de joelho (condutor e passageiro)	●	●	●	●	●	●	●
Airbags SRS frontais (condutor e passageiro)	●	●	●	●	●	●	●
Airbags SRS laterais (condutor e passageiro)	●	●	●	●	●	●	●
Aviso audiovisual para colocação dos cintos de segurança dianteiros	●	●	●	●	●	●	●
Pré-tensores dos cintos de segurança, bancos dianteiros e traseiros esquerdo e direito	●	●	●	●	●	●	●
Bancos dianteiros com Sistema de Proteção da Coluna Cervical (WIL)	●	●	●	●	●	●	●
Possibilidade desligar o airbag frontal (passageiro)	●	●	●	●	●	●	●
Sistema de fixação ISOFIX (bancos traseiros esquerdo e direito)	●	●	●	●	●	●	●
PROTECÇÃO							
Fecho de portas automático	●	●	●	●	●	●	●
Sistema anti-roubo (alarme) - imobilizador / sensor de intrusão / sirene	●	●	●	●	●	●	●

DADOS TÉCNICOS

MOTOR DE COMBUSTÃO		UX 250h FWD (AWD)	
Cilindrada (cm³)		1987	
Cilindros/Válvulas		L4 / 16	
Potência máxima (cv @ rpm)		152 @ 6000	
Potência máxima (kW @ rpm)		112 @ 6000	
Binário máximo (Nm @ rpm)		190 @ 4400 - 5200	
MOTOR ELÉTRICO			
Tipo		AC síncrono, íman permanente	
Potência máxima motor elétrico dianteiro/traseiro (cv)		109 / - (109 / 7)	
Potência máxima motor elétrico dianteiro/traseiro (kW)		80 / - (80 / 5.3)	
Binário máximo motor elétrico dianteiro/traseiro (Nm)		202 / - (202 / 55)	
TRANSMISSÃO			
Tipo		Variável Contínua Controlada Eletronicamente (E-CVT)	
Tração		Dianteira/Integral (E-FOUR)	
POTÊNCIA TOTAL DO SISTEMA			
Potência total (cv)		184	
Potência total (kW)		135	
DESEMPENHO			
Velocidade máxima (km/h)		177	
Aceleração 0-100 km/h (s)		8,5 (8,7)	
CONSUMO DE COMBUSTÍVEL* (l/100 km)			
Combinado		5.3 (5.8)	
EMISSÕES DE CO ₂ * (g/km)			
Combinado		120 (131)	
NORMA DE EMISSÕES			
Versão		WLTP	
PESOS (kg)			
Peso bruto do veículo		2110	
Tara (mín. - máx.)		1540 - 1620 (1600 - 1680)	
CAPACIDADES ^{1,2}			
Bagageira - bancos traseiros na vertical - carga até à cobertura de bagagem (l)		320 (283)	
Bagageira - bancos traseiros na vertical - carga até ao teto (l)		438 (401)	
Depósito de combustível		43	
Capacidade de reboque s/travões (kg)		750	
Capacidade de reboque c/travões (kg)		750	

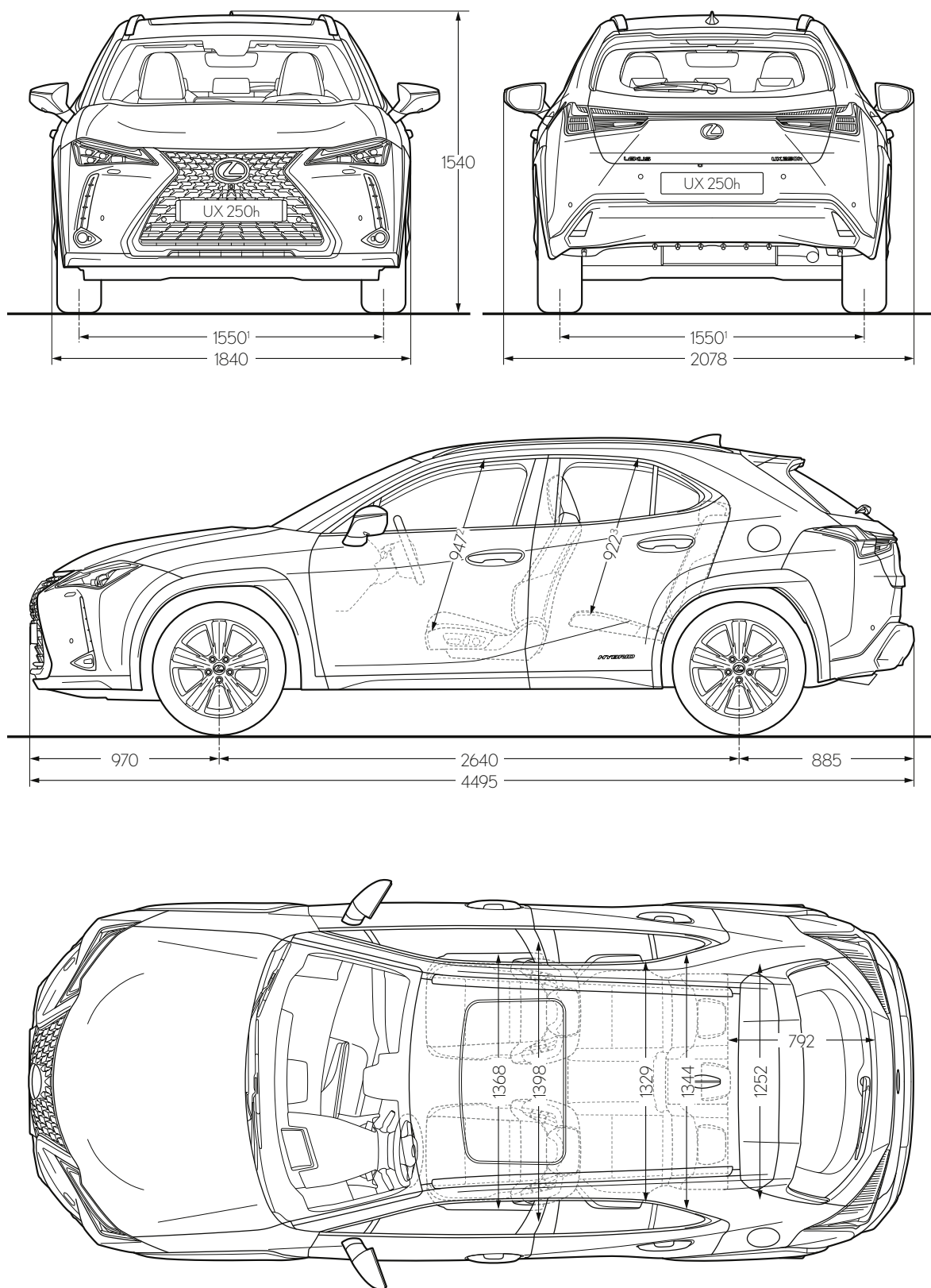
* O consumo de combustível e os valores de CO₂ são medidos em ambiente controlado num modelo de produção representativo, em conformidade com as especificações do novo Regulamento (UE) 2017/1151, relativo ao Procedimento de ensaio de veículos ligeiros, harmonizado a nível mundial (WLTP), e respetivas alterações aplicáveis. Para cada configuração de automóvel individual, o consumo final de combustível e os valores de CO₂ podem ser calculados com base nos equipamentos opcionais encomendados. O consumo de combustível e os valores das emissões de CO₂ do seu automóvel podem diferir dos que foram medidos ou calculados, uma vez que o comportamento de condução e outros fatores (como o estado da via, o trânsito, o estado do automóvel, a pressão dos pneus, a carga, o número de passageiros, entre outros) têm influência sobre o consumo de combustível e as emissões de CO₂ do automóvel. Para obter mais informações sobre o método de teste WLTP, consulte: www.lexus.eu/wltp#nedc

¹ O volume da bagageira pode ser reduzido com base nos elementos selecionados. Todos os dados indicados incluem a área de armazenamento inferior da bagageira.

² A capacidade de reboque é opcional em todas as versões e não está disponível com a funcionalidade de abertura da porta traseira com mãos-livres.

Nota: pode ver outros dados técnicos, incluindo todas as atualizações, em www.lexus.pt

DADOS TÉCNICOS



¹ O valor indicado refere-se às versões F SPORT, F SPORT+ e Luxury. O valor equivalente para as restantes versões é de 1560.

² O valor indicado refere-se às versões equipadas com o tejadilho standard. O valor equivalente para as versões F SPORT é 929. Para a versão Luxury com o teto de abrir opcional o valor é 908 ou 889 para as versões F SPORT com o mesmo opcional.

³ O valor indicado refere-se às versões equipadas com o tejadilho standard. O valor equivalente com o teto de abrir opcional especificado é 924.

Atenção: as dimensões são apresentadas em milímetros.

Mais informações sobre o novo UX:

lexus.pt/UX

youtube.com/LexusPortugal

facebook.com/LexusPortugal

instagram.com/LexusPortugal



© 2019 A Lexus Europe* reserva-se o direito de alterar quaisquer detalhes das especificações e do equipamento sem aviso prévio. Os pormenores das especificações e do equipamento estão também sujeitos a alterações, de modo a corresponderem aos requisitos e condições locais. Contacte o seu Concessionário Autorizado Lexus local para obter detalhes sobre quaisquer alterações que possam ser necessárias para a sua área.

Nota: os automóveis apresentados nesta brochura, assim como as respetivas especificações detalhadas, podem diferir dos modelos e equipamentos disponíveis na sua área. A cor da carroçaria do automóvel pode diferir ligeiramente da cor das fotografias impressas neste catálogo.

Para obter mais informações, visite o nosso site: www.lexus.pt

Cuidar do ambiente é uma prioridade para a Lexus. Tomámos várias medidas no sentido de assegurar que, durante o ciclo de vida dos nossos automóveis – desde o design, à produção, distribuição, venda e assistência e até ao fim da sua vida útil – o seu impacto ambiental seja minimizado. O seu revendedor terá todo o prazer em lhe fornecer mais informações acerca dos requisitos de automóveis em fim de vida.

* A Lexus Europe é uma divisão da Toyota Motor Europe NV/SA.

Impresso na Europa, novembro de 2019

