

RC F

F





Neste catálogo convidamo-lo a preparar-se para a adrenalina que sentirá ao escolher o seu novo coupé desportivo Lexus RC F. Apresentando as mais recentes novidades Lexus em termos de design, o RC F possui a ousada grelha frontal com os característicos faróis LED. Ao volante deste automóvel desfrutará de um fantástico desempenho V8 dentro e fora das pistas.

O habitáculo do RC F, desenvolvido a pensar no condutor, é mais sofisticado do que nunca, com um amplo Lexus Media Display de 10,3 polegadas, que permite uma leitura simples e um controlo intuitivo através do painel tátil. Bancos desportivos em pele, magnificamente concebidos, conferem ao habitáculo um toque de elegância e requinte modernos.

O novo RC F está equipado com o inovador Lexus Safety System +. Este inclui um Sistema de Segurança de Pré-Colisão com deteção de peões; Sistema de alerta à mudança de Faixa de Rodagem; Sistema de Máximos Automático para uma visão melhorada à noite; Sistema de reconhecimento dos Sinais de Trânsito e Cruise Control Adaptativo.

Para o máximo de desempenho e entusiasmo, é possível encomendar o RC F Track Edition, que é 55 quilos mais leve que a versão normal. Equipado para as pistas, possui um sistema de escape em titânio, travões de disco de carbono-cerâmica e um pack aerodinâmico inspirado nos desportos motorizados.

# RC F



## 01. MODELO

Descubra mais acerca do pioneiro RC F.

Páginas 28-29



## 02. VERSÕES

Qual o RC F mais adequado ao seu estilo de vida? Selecione entre as versões Luxury, Carbon e Track Edition.

Páginas 30-31



## 03. CARATERÍSTICAS

Descubra o incrível nível dos equipamentos de série e as excitantes caraterísticas opcionais disponíveis para o seu coupé desportivo RC F.

Páginas 32-33



## 04. TECNOLOGIA

Saiba mais sobre as tecnologias do RC F, como o Lexus Safety System+ e o Lexus Navegação Premium.

Páginas 34-37



## 05. ACESSÓRIOS

Explore a vasta gama de acessórios criados pela Lexus para melhorar a experiência de condução ao volante do RC F.

Páginas 38-39



## 06. CORES

Selecione a sua cor exterior favorita e especifique um interior elaborado por mestres "Takumi", que irá fazer com que se sinta em casa sempre que conduzir o seu RC F.

Páginas 40-43



## 07. EQUIPAMENTO

O RC F inclui uma enorme variedade de equipamentos de série. Saiba mais acerca dos opcionais que pode adicionar.

Páginas 44-47



## 08. ESPECIFICAÇÕES TÉCNICAS

Analise todas as especificações técnicas do RC F antes de encomendar o seu coupé desportivo.

Páginas 48-49







# ORC F

Quer esteja a conduzir em pista ou em estrada, o novo coupé desportivo RC F apresenta um incrível desempenho graças ao motor V8, com velocidade máxima de 270 km/h. Agora mais incisivo e arrebatador do que nunca, a nova estética do RC F foi inspirada nos automóveis de competição Lexus RC F GT3. Desenvolvido no nosso centro técnico, perto do circuito de Fuji Speedway, este automóvel apresenta um chassis extraordinariamente rígido e uma suspensão afinada para competição.



Carroçaria em Cinza Titânio, jantes de liga forjada de 19" e motor V8 sob o capô



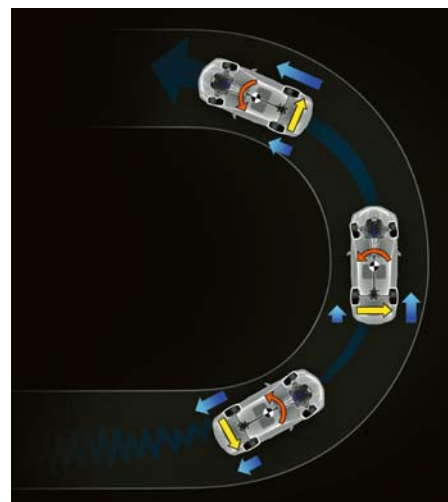
### 01. MOTOR V8

Construído à mão e afinado com estetoscópio, este incrível motor V8 de 5 litros a gasolina com aspiração natural debita 477 cv e 530 Nm de binário. Este motor proporciona uma condução emocionante, e a engenharia de som avançada aplicada cria um tom ressonante e grave até às 2800 rpm e um rugido mais agudo à medida que ultrapassa as 6000 rpm.



### 02. TRANSMISSÃO DE 8 VELOCIDADES

O motor V8 distribui a potência através de uma transmissão sequencial Sport Direct Shift de 8 velocidades com possibilidade de sobreposição manual. Selecione o modo Manual e utilize as patilhas no volante para desfrutar de um desempenho desportivo veloz. Ao efetuar reduções de velocidade com as patilhas seletoras (em apenas 0,2 segundos), ouvirá o fantástico som da sincronização entre as mudanças.



### 03. DIFERENCIAL COM VETORIZAÇÃO DE BINÁRIO

Desenhado para elevar ainda mais o prazer de condução, o RC F está equipado com um Diferencial com Vetorização de Binário com três modos de funcionamento: STANDARD, para um equilíbrio entre desempenho ágil e estabilidade a alta velocidade; SLALOM, para uma resposta rápida às mudanças de direção; e TRACK, para um comportamento estável e consistente nas curvas durante a condução em pista.







## LUXURY

Como seria de esperar da Lexus, o pack Luxury no novo RC F apresenta um incrível nível de equipamento.

Jantes de liga forjada de 19" com 7 raios duplos e pneus 255/35 (fr) 275/35 (tr) R19

Spoiler dianteiro

Faróis Tri-LED com nivelamento automático

Bancos em pele semi aniline

Sistema de áudio Mark Levinson® com 17 altifalantes

Monitor de assistência ao estacionamento com guias integradas

Lexus Safety System+



## CARBON

Para reduzir o peso, o pack Carbon usa fibra de carbono leve, mas extremamente resistente, no spoiler dianteiro, no tejadilho, na parte inferior das embaladeiras e na asa traseira ativa.

Jantes de alumínio forjado e escurecido de 19 polegadas com pneus 255/35 R19 (fr) e 275/35 R19 (tr)

Spoiler traseiro retractável em carbono

Capô em carbono

Tejadilho em carbono



## TRACK EDITION

Para o máximo de desempenho arrebatador, o RC F Track Edition apresenta travões de disco de carbono-cerâmica, sistema de escape com componentes em titânio e um pack aerodinâmico exclusivo, em fibra de carbono.

Jantes de liga leve forjada de 19" com 10 raios e pneus 255/35 (fr) 275/35 (tr) R19

Sistema de escape em titânio

Bancos em Alcantara

Sistema de travagem Brembo em carbo-cerâmica

Spoiler traseiro de maior dimensão fixa em carbono



01

### 01. JANTES DE ALUMÍNIO FORJADO DE 19"

Inspiradas nas dos automóveis de competição RC F GT3 e forjadas pela BBS, no Japão, estas jantes de liga ultraleve apresentam um acabamento mate desportivo e foram criadas para acomodar travões de disco de carbono-cerâmica de grandes dimensões.

### 02. JANTES DE ALUMÍNIO FORJADO DE 19"

Estas jantes polidas à mão apresentam o símbolo "L" da Lexus e combinam a perícia artesanal Takumi com uma avançada tecnologia de redução de peso.

### 03. JANTES DE ALUMÍNIO FORJADO DE 19"

Apresentando raios com o distinto símbolo "L" da Lexus com um acabamento metalizado escuro, estas jantes foram forjadas para proporcionar extrema leveza e robustez estrutural.



02



03

### 04. FARÓIS TRI-LED EM FORMA DE L/LUZES DE CIRCULAÇÃO DIURNA LED

Os faróis Tri-LED tipo joia, em forma de L, utilizam a mesma fonte de luz para médios e máximos, com a impressionante aura do RC F intensificada pelas luzes de circulação diurna totalmente LED.

### 05. LUZES TRASEIRAS LED

As luzes traseiras combinam elegantes LED dispostos na característica forma de L da Lexus. A tecnologia de moldagem de grande espessura confere-lhe uma presença excecionalmente arrojada.

### 06. DESIGN DA TRASEIRA

Com tubos de escape duplos à esquerda e à direita, o parachoques e o difusor traseiros foram otimizados com extremidades mais incisivas e com condutas de ar e aletas para uma melhor manobrabilidade.



04



05



06

## 01. RELÓGIO ANALÓGICO

Este distinto relógio analógico foi especialmente desenvolvido para o coupé topo de gama LC e apresenta uma moldura tridimensional e ponteiros luminosos.

## 02. VOLANTE DESPORTIVO

O RC F apresenta um volante espesso, com corte transversal elíptico, que oferece maior controlo durante uma condução mais desportiva. A posição, o formato e o funcionamento das patilhas seletoras no volante também foram melhorados, de modo a proporcionar mudanças de velocidade mais rápidas e precisas.

## 03. HABITÁCULO FOCADO NO CONDUTOR

O habitáculo do RC F, desenvolvido a pensar no condutor, irá mantê-lo perfeitamente relaxado e concentrado na estrada ou na pista. Por detrás do volante magnificamente concebido, os sumptuosos bancos dianteiros oferecem 8 modos de ajuste elétrico.

## 04. BANCOS DESPORTIVOS EM PELE

Os bancos em pele, com encostos altos, são desenvolvidos com recurso à técnica de “espuma integrada”, que resulta num conforto e apoio incríveis. Esta tecnologia inspirada nos desportos motorizados permite um grau de conforto e apoio lateral superior ao que é conseguido com os bancos convencionais.

## 05. BANCOS AQUECIDOS/VENTILADOS

O condutor e o passageiro dianteiro podem aquecer ou ventilar os seus bancos em pele. Trata-se de uma mais-valia em termos de luxo, especialmente em dias marcados por condições climatéricas extremas.



01



02



03



04



05





01

## 01. PAINEL CENTRAL DE INSTRUMENTOS

O mostrador central do RC F representa um desenvolvimento adicional do mostrador comutável do LFA. Os instrumentos incluem um conta-rotações, que muda conforme o modo de condução selecionado. Existem também velocímetros analógicos e digitais, um monitor do Diferencial com Vetorização de Binário, um medidor da Força G, indicadores da temperatura da água e do óleo, informações de consumo de combustível e até um cronômetro.



02



03

## 02. MARK LEVINSON®

O sistema de áudio Mark Levinson® Premium Surround com 835 Watts e 17 altifalantes do RC F é feito à medida das propriedades acústicas do habitáculo. Proporciona uma incomparável experiência de cinema em casa, graças a um sistema de som digital de 7,1 canais, melhorada pela tecnologia Clari-Fi™ que recupera as características sonoras perdidas na compressão digital para MP3.

## 03. PAINEL TÁTIL

O Painel Tátil com interface Remote Touch permite que os ocupantes dos bancos dianteiros interajam intuitivamente com o ecrã central. Com um design ergonômico, é tão fácil de utilizar como um smartphone ou tablet.

## 04. LEXUS MEDIA DISPLAY

O Lexus Media Display apresenta um ecrã de 10,3 polegadas, operado através de um painel tátil. Neste ecrã é possível ajustar as definições de áudio e de climatização. Os smartphones compatíveis podem ser ligados através de MirrorLink, o que lhe permite visualizar e controlar determinados elementos do seu telemóvel.

O RC F está equipado com as mais recentes tecnologias multimédia da Lexus. Estas incluem o sistema Lexus Navegação Premium e os Serviços Conectados Lexus como o Google Street View®. Poderão até ajudá-lo a calcular a rota mais ecológica.



04

## 05. MONITOR DE ASSISTÊNCIA AO ESTACIONAMENTO

Ao engatar a marcha-atrás, o Lexus Media Display exibe a imagem atrás do automóvel. De modo a facilitar as manobras de estacionamento, são também mostrados guias no ecrã.



05



06

## 06. CONETIVIDADE DIGITAL

Com o Lexus Media Display podem ser sincronizadas múltiplas aplicações digitais. Por exemplo, descarregue simplesmente a lista de endereços completa do seu smartphone e, posteriormente, poderá consultá-la. Diferentes ecrãs permitem visualizar e utilizar um iPhone ou outros dispositivos multimédia.

## 07. LEXUS NAVEGAÇÃO PREMIUM

Com gráficos 3D nítidos e diversas opções de mapas, o ecrã de 10,3 polegadas é operado através do Painel Tátil ou de comandos de voz. O sistema permite mesmo gerar códigos QR para o seu smartphone, para o ajudar a chegar ao seu destino final a pé.



07



08

## 08. LEXUS SERVIÇOS CONECTADOS

O RC F disponibiliza serviços como Pesquisa Online, Google Street View®, Panoramio® ou Connected Traffic. Para maior comodidade, pode ainda descarregar um percurso do seu portátil ou tablet para o sistema de navegação do RC F.



## 01. CHASSIS RÍGIDO

A base para a extraordinária manobrabilidade do RC F é o seu chassis de elevada rigidez. A utilização de várias técnicas de produção especializadas aumenta ainda mais a robustez do chassis, incluindo a colagem da carroçaria, a soldadura de parafusos a laser e a soldadura multiponto.

## 02. AERODINÂMICA AVANÇADA

O RC F possui uma aerodinâmica soberba graças a pormenores como uma parte inferior da carroçaria quase plana e aletas triplas no spoiler dianteiro, aletas nas embaladeiras para maior estabilidade, aletas verticais no difusor e uma asa traseira ativa.

## 03. SELETOR DO MODO DE CONDUÇÃO

O desempenho do automóvel pode ser ajustado com precisão através do Seletor do Modo de Condução. O modo ECO reduz as emissões e poupa combustível; o modo NORMAL, para a condução do dia-a-dia, proporciona um equilíbrio ideal entre potência, economia e conforto de condução e o modo CUSTOM permite-lhe ajustar o RC F em função da sua disposição. Para melhorar a capacidade de resposta da transmissão, basta mudar para o modo SPORT S ou SPORT S+.

## 04. VDIM DESPORTIVA

A Gestão Integrada da Dinâmica do Veículo (VDIM) ajusta as definições de aceleração, direção e suspensão para proporcionar um desempenho mais desportivo e aumenta a tolerância da força centrífuga antes da intervenção do sistema VDIM. Se estiver pronto para levar o RC F até ao limite, pode desativar completamente a VDIM Desportiva.

## 05. SUSPENSÃO DIANTEIRA

A suspensão dianteira de braço duplo triangular com componentes em alumínio forjado é leve e reativa. A inovadora geometria da suspensão proporciona uma excelente estabilidade e conforto de condução.

## 06. SUSPENSÃO TRASEIRA

A estabilidade em retas e curvas é garantida por uma configuração de suspensão traseira multi-link. Uma combinação de componentes em aço de elevada resistência e em alumínio fundido e forjado mantém o peso reduzido, ao mesmo tempo que garante precisão sem vibrações.

## 07. SUSPENSÃO VARIÁVEL ADAPTATIVA

De modo a proporcionar uma condução ainda mais dinâmica, a Suspensão Variável Adaptativa controla de forma inteligente a força de amortização nas quatro rodas. Este facto não só melhora o conforto de condução, como também aumenta a estabilidade de manobra, especialmente em curvas a velocidades mais elevadas.

## 08. TRAVÕES DE CARBONO-CERÂMICA

Usando tecnologia desenvolvida pela primeira vez para o superautomóvel LFA, o Track Edition beneficia de travões de disco de carbono-cerâmica 22 quilos mais leves do que os do RC F de série.



01



02



03



04



05



06



07



08

## LEXUS SAFETY SYSTEM +



01



02



03



04



05

**01. LEXUS SAFETY SYSTEM +**

O coupé desportivo RC F pode ser encomendado com o nosso inovador Lexus Safety System +, que combina o Sistema de Segurança de Pré-Colisão, Cruise Control Adaptativo, Alerta de Saída da Faixa de Rodagem, Reconhecimento dos Sinais de Trânsito e Sistema de Máximos Automático num único pack.

**02. SISTEMA DE SEGURANÇA DE PRÉ-COLISÃO/DETEÇÃO DE PEÕES**

Um radar de ondas milimétricas e um computador de bordo calculam o risco de colisão frontal. Se o risco for elevado, o condutor é alertado através de advertências sonoras e visuais e a pressão dos travões é aumentada. Quando a colisão é inevitável, os travões são acionados automaticamente conforme necessário e os cintos de segurança dianteiros reapertados. Se for detetado um objeto (como um peão) à frente do RC F, o Sistema de Segurança de Pré-Colisão aciona a travagem automática quando o automóvel se desloca a uma velocidade entre 10 e 80 km/h para ajudar a evitar uma colisão.

**03. ALERTA DE SAÍDA DA FAIXA DE RODAGEM/SISTEMA DE MÁXIMOS AUTOMÁTICO**

Uma câmara instalada na parte traseira do espelho retrovisor interior, virada para a frente, permite que o Alerta de Saída da Faixa de Rodagem (LDA) avise o condutor no caso de uma saída inadvertida da faixa de rodagem. Adicionalmente, caso o LDA considere que está a sair da faixa de rodagem, também irá corrigir a direção para o ajudar a manter-se na sua faixa. À noite, o Sistema de Máximos Automático usa uma câmara montada por detrás do espelho retrovisor, para mudar automaticamente para médios ao detetar as luzes de um veículo que circule em sentido contrário ou atrás. Isto reduz a possibilidade de encandear acidentalmente outros condutores caso se esqueça de desligar os máximos.

**04. CRUISE CONTROL ADAPTATIVO**

Para uma condução mais descontraída, o Cruise Control Adaptativo mantém uma distância definida entre o RC F e o veículo à sua frente, mesmo que a velocidade desse veículo varie.

**05. RECONHECIMENTO DOS SINAIS DE TRÂNSITO**

O sistema de Reconhecimento dos Sinais de Trânsito (RSA) do RC F opera através de uma câmara montada no parabrisas e fornece informações ao condutor no ecrã multi-informação. O Reconhecimento dos Sinais de Trânsito consegue detetar os sinais que cumprem com a Convenção de Viena (incluindo sinais eletroluminescentes e intermitentes).

Em nenhuma circunstância deverá utilizar o Lexus Safety System + para substituir as suas capacidades de condução ao volante. Leia atentamente as instruções antes de utilizar o sistema e lembre-se de que o condutor é sempre responsável pela segurança. Os pormenores das especificações e do equipamento estão sujeitos a alterações, de modo a corresponderem aos requisitos e às condições locais. Contacte o seu Concessionário Autorizado Lexus local.

### 01. OITO AIRBAGS

A segurança dos ocupantes do RC F é garantida por oito airbags. O condutor e o passageiro dianteiro estão protegidos por airbags de cabeça de 2 níveis e por airbags da zona dos joelhos e laterais. Airbags de cortina percorrem todo o comprimento de ambos os lados do habitáculo. Todos os cintos de segurança estão também equipados com pré-tensores.

### 02. MONITOR DE ÂNGULOS MORTOS

Dispositivos de radar montados no para-choques traseiro detetam os automóveis que circulam em faixas de rodagem adjacentes, não visíveis nos espelhos retrovisores exteriores. Se o condutor estiver a sinalizar uma mudança de faixa de rodagem e um veículo entrar no ângulo morto, o Monitor de Ângulos Mortos ativa imediatamente um sinal de advertência no respetivo espelho retrovisor da porta.

### 03. ALERTA DE TRÁFEGO TRANSVERSAL TRASEIRO

Ao fazer marcha-atrás em locais como parques de estacionamento movimentados, o Alerta de Tráfego Transversal Traseiro (RCTA) utiliza o radar do Monitor de Ângulos Mortos para detetar automóveis que se aproximem da zona de difícil visibilidade na retaguarda do RC F. Quando é detetado um automóvel, a função RCTA alerta o condutor através de uma advertência visual nos espelhos retrovisores das portas e de um aviso sonoro.



01



02



03







**01. TAPETES EM BORRACHA**

A solução ideal para a alcatifa do seu automóvel, protegendo-a de sapatos molhados ou com lama e contra a entrada de terra, areia ou pó. O tapete do condutor possui dois pontos de fixação de segurança para o manter firmemente na sua posição.

**02. TAPETES EM TECIDO**

Luxuosos tapetes pretos ou vermelhos que, ao mesmo tempo, são protetores. Fabricados em acúvelour, para redução do ruído, e desenhados para um ajuste perfeito. O tapete do condutor possui dois pontos de fixação de segurança para impedir que saia do lugar.

**03. REDE DE CARGA VERTICAL**

Desfrute de uma funcionalidade extra e de uma bagageira mais arrumada. A rede encaixa nos ganchos pré-montados na parte lateral da bagageira e possui duas bolsas para guardar objetos mais pequenos, mantendo-os facilmente acessíveis.

**04. REDE DE CARGA HORIZONTAL**

Uma solução prática para evitar o problema de a bagagem deslizar no interior da bagageira. A rede encaixa nos ganchos pré-montados no fundo da bagageira e é ideal para prender uma mala ou pasta.

**05. EMBALADEIRAS COM ILUMINAÇÃO**

Embaladeiras genuínas Lexus, para as soleiras das portas, criam uma impressão imediata de estilo, ao mesmo tempo que cumprem com o propósito muito prático de proteger a pintura das soleiras contra marcas de sujidade e riscos.



01



02



02



03



04



05

## DESENVOLVER UMA NOVA COR DE PINTURA PARA A LEXUS É UM PROCESSO COMPLEXO E DEMORADO



Os designers da Lexus nunca utilizam cores prontas; em vez disso, preferem desenvolver do zero as suas próprias cores, um processo que pode demorar até dois anos. A paleta de cores da Lexus totaliza cerca de 30 cores diferentes, incluindo acabamentos metalizados, como o Cinza Titânio e o Preto Grafite.

Não existem atalhos na criação de uma nova cor Lexus: A decisão do designer apenas avança depois da avaliação de centenas de amostras. "Quando desenvolvo uma nova cor, vejo tantos tons de tinta que, por vezes, nem consigo ver bem ao fim do dia", diz Megumi Suzuki, uma das nossas designers de cor mais experientes. Para fazer o seu trabalho é necessário ter uma noção dos aspetos cromogénicos e um olhar atento.

"Sempre que me encontro com alguém, entro numa loja ou vou a casa de alguém, verifico as cores e os materiais", afirma. "Há bastantes pessoas como eu na nossa divisão."

Mesmo depois da decisão sobre uma cor, há muito que fazer. Em diferentes fases durante o desenvolvimento, Suzuki teve de mobilizar um pequeno exército de especialistas: Técnicos de laboratório, que misturam a tinta, escultores de argila, engenheiros e a equipa da oficina de pintura na linha de montagem, que têm de dar a cada automóvel um revestimento perfeito e uniforme. De poucas em poucas semanas, a Kansai Paint (uma fornecedora de tintas para a Lexus) produz um novo lote e os designers da Lexus fazem uma avaliação minuciosa das amostras, dobrando os painéis de teste para reproduzir o contorno de um automóvel. Tudo é analisado no interior e no exterior, sob a luz de holofotes, a luz do sol, em condições de sombra e nubladas e em diferentes momentos do dia e meses do ano.

Selecionar a cor final não é fácil. Uma cor que seja deslumbrante numa manhã de verão, pode parecer fraca à sombra ou sob as luzes de um salão de exposições. Os designers também têm de contar com os caprichos das suas próprias preferências. "O estranho com a cor é que a perceção dessa cor por cada pessoa pode mudar, dependendo da época do ano, de como essa pessoa se sente naquele dia e das tendências que tem visto", diz Suzuki.

**BRANCO F SPORT** | 083



**CINZA TITÂNIO** | 1J7



**PRETO GRAFITE** | 223



**VERMELHO SÓNICO** | 3T5



**AMARELO SOLAR** | 5C1



**AZUL SAFIRA** | 8X1



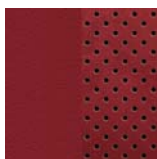
**CINZA MERCÚRIO** | 1K7<sup>1</sup>



<sup>1</sup>Exclusiva da versão Track Edition.

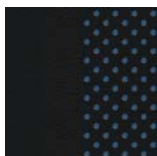
Nota: devido às variações de impressão, as cores reais da pintura podem divergir ligeiramente das apresentadas.

### ALCANTARA®<sup>1</sup>

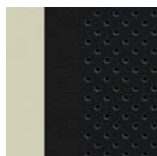


Vermelha

### PELE SEMIANILINA<sup>2</sup>



Preta

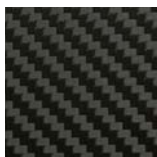


Branca

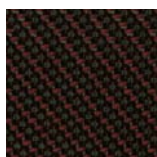


Vermelha

### INSERÇÕES<sup>3</sup>



Carbono



Carbono vermelho

<sup>1</sup> Os acabamentos em Alcantara estão apenas disponíveis na versão Track Edition.

<sup>2</sup> A pele semianilina é um equipamento de série nas versões Luxury e Carbon.

<sup>3</sup> As inserções em Carbono são um equipamento de série nas versões Luxury e Carbon. As inserções em Carbono Vermelho são exclusivas da versão RC F Track Edition.

As imagens apresentadas na página seguinte ilustram uma seleção de combinações disponíveis para o interior. O seu Concessionário Autorizado Lexus local terá todo o prazer em prestar-lhe qualquer ajuda adicional





01



02



03



04

- 01 Alcantara Vermelha com inserções em Carbono vermelho (Track Edition)
- 02 Pele semianilina Preta com inserções em Carbono (Luxury e Carbon)
- 03 Pele semianilina Branca com inserções em Carbono (Luxury e Carbon)
- 04 Pele semianilina Vermelha com inserções em Carbono (Luxury e Carbon)

TÉCNICO	LUXURY	CARBON	TRACK EDITION
Proteção extra anti corrosão	●	●	●
Pintura de pára-choques com proteção contra impactos de pequenos detritos	●	●	●
Seletor do Modo de Condução: ECO/NORMAL/SPORT S/SPORT S+	●	●	●
Controlo de Som Ativo (ASC)	●	●	—
Ponteiras de escape quadruplas	●	●	—
Sistema de escape em titanium	—	—	●
Controlo de tração	●	●	●
Depósito de combustível 66 l	●	●	●
Diferencial traseiro LSD	●	—	●
Diferencial traseiro TVD (vetorização de binário)		●	—
Amortecedores SACHS (monotubo)	●	●	●
AVS - Suspensão variável adaptativa	●	●	●
Sistema de travagem Brembo (maxilas de travão em preto, discos dianteiros 380 mm à frente e 345 mm atrás)	●	●	—
Sistema de travagem Brembo em carbo-cerâmica	—	—	●
Gestão Integrada da Dinâmica do Veículo	●	●	●
CONFORTO E COMODIDADE			
Suporte de copos dianteiro	—	—	●
Suporte de copos dianteiro e traseio	●	●	—
Apoio de braços central dianteiro com compartimento para arrumação	●	●	●
Apoio de braços central traseiro	●	●	●
Controlo de climatização eletrónico de duas zonas	●	●	●
Espelho retrovisor eletrocromático (anti-encandeamento automático)	●	●	●
Função de memória para os espelhos retrovisores e volante	●	●	●
Volante ajustável em altura e profundidade eletricamente	●	●	●
Volante aquecido	●	●	—
Elementos de design interior F			
- volante em pele perfurada e logo F e patilhas seletoras de velocidade			
- apoios de cabeça dianteiros e traseiros com logótipo F em relevo			
- embaladeiras com design F	●	●	●
- pedais desportivos em alumínio perfurado			
- alavanca da caixas de velocidades F em pele perfurada			
Pack Carbon			
- inserções em carbono nos comandos dos vidros eléctricos	—	●	●
- inserções em carbono porta-luvas			
EXTERIOR			
Proteção extra anti corrosão	●	●	●
Pintura de pára-choques com proteção contra impactos de pequenos detritos	●	●	●
Espelhos retrovisores elétricos, aquecidos, eletrocromáticos com indicador de mudança de direção	●	●	●
Luzes de circulação diurna LED	●	●	●
Grupo ótico traseiro LED	●	●	●
Sensor de chuva	●	●	●
Sensor de luz	●	●	●
Sensores de estacionamento (dianteiros e traseiros)	●	●	●
Sistema Smart Entry & Start (entrada e ignição sem chave)	●	●	●
Spoiler traseiro (acionamento manual/automático)	●	●	—
Faróis dianteiros Tri-LED em forma de 'L' com nivelamento automático	●	●	●
Elementos de design exterior 'F'	●	●	●
Pack Carbon			
- capot em carbono			
- tejadilho em carbono	—	●	●
- spoiler em carbono			
- pára-choques traseiro			
- pára-choques dianteiro + condutas de ventilação			
Spoiler traseiro retractável em carbono	—	●	—
Spoiler traseiro de maior dimensão fixa em carbono	—	—	●

● Equipamento de série  
 — Equipamento não disponível

JANTES E PNEUS	LUXURY	CARBON	TRACK EDITION
Jantes de alumínio forjado de 19 polegadas com pneus 255/35 R19 (dianteira) e 275/35 R19 (traseira)	●	—	—
Jantes de alumínio forjado e escurecido de 19 polegadas com pneus 255/35 R19 (dianteira) e 275/35 R19 (traseira)	—	●	—
Jantes ultra-leves de 19 polegadas com pneus 255/35 R19 (dianteira) e 275/35 R19 (traseira)	—	—	●
Kit reparação de pneus	●	●	●
<b>BANCOS</b>			
Bancos em pele semi aniline	●	●	—
Bancos em alcantara	—	—	●
Bancos dianteiros aquecidos e ventilados	●	●	—
Bancos dianteiros com 8 posições (condutor/passageiro) de ajuste elétrico e função memória (condutor)	●	●	●
Bancos traseiros F Sport com consola central	●	●	—
Bancos traseiros F Sport sem consola central	—	—	●
Bancos traseiros com apoio de braços	●	●	—
<b>MULTIMEDIA E INFORMAÇÃO</b>			
Comandos áudio, telemóvel, voz no volante	●	●	●
Ecrã TFT multi-informação a cores no painel de instrumentos	●	●	●
Entrada AUX e 2 portas USB	●	●	●
Ligação Bluetooth® para telemóvel e áudio	●	●	●
Monitor de assistência ao estacionamento com guias integradas	●	●	●
Relógio Analógico	●	●	●
Lexus Media Display: ecrã central a cores de 10.3" operado através de painel tátil	●	●	●
Lexus Navegação Premium com serviços conectados	●	●	●
Sistema de áudio Mark Levinson® com 17 altifalantes	●	●	●
<b>SEGURANÇA ATIVA E DINÂMICA DE CONDUÇÃO</b>			
Luzes de travagem ativas (de emergência)	●	●	●
Sistema de Aviso da Pressão dos Pneus com auto-localização (AL-TPWS)	●	●	●
Sistemas de travagem, estabilidade, direção e tração - ABS/BAS/EBD/ECB/EPS/TRC/VSC"	●	●	●
Cruise Control	●	●	●
HAC3 (Hill Start Assist)	●	●	●
Monitor de ângulos mortos (BSM) + Alerta de Tráfego Transversal Traseiro (RCTA)	●	●	●
Sistema de Máximos Automático (AHB)	●	●	●
Lexus Safety System + - Sistema de Segurança de Pré-Colisão (PCS) - Cruise Control Adaptativo (acima 40 km/h) - Sistema de alerta à mudança de Faixa de Rodagem (LDA) - Assistência à manutenção na faixa de rodagem (LKA) - Sistema de reconhecimento dos sinais de trânsito (RSA)	●	●	●
<b>SEGURANÇA PASSIVA</b>			
Airbags SRS de cortina (dianteiros e traseiros)	●	●	●
Airbags SRS de joelho (condutor e passageiro)	●	●	●
Airbags SRS frontais (condutor e passageiro)	●	●	●
Airbags SRS laterais (condutor e passageiro)	●	●	●
Aviso audiovisual para colocação dos cintos de segurança dianteiros	●	●	●
Pré-tensores dos cintos de segurança, bancos dianteiros e traseiros	●	●	●
Sistema de fixação ISOFIX (bancos traseiros)	●	●	●
<b>PROTEÇÃO</b>			
Fecho de portas automático	●	●	—
Fecho de portas com sistema "double lock"	—	—	●
Sistema anti-roubo (alarme) - imobilizador / sensor de intrusão / sirene	—	—	●

## ESPECIFICAÇÕES TÉCNICAS

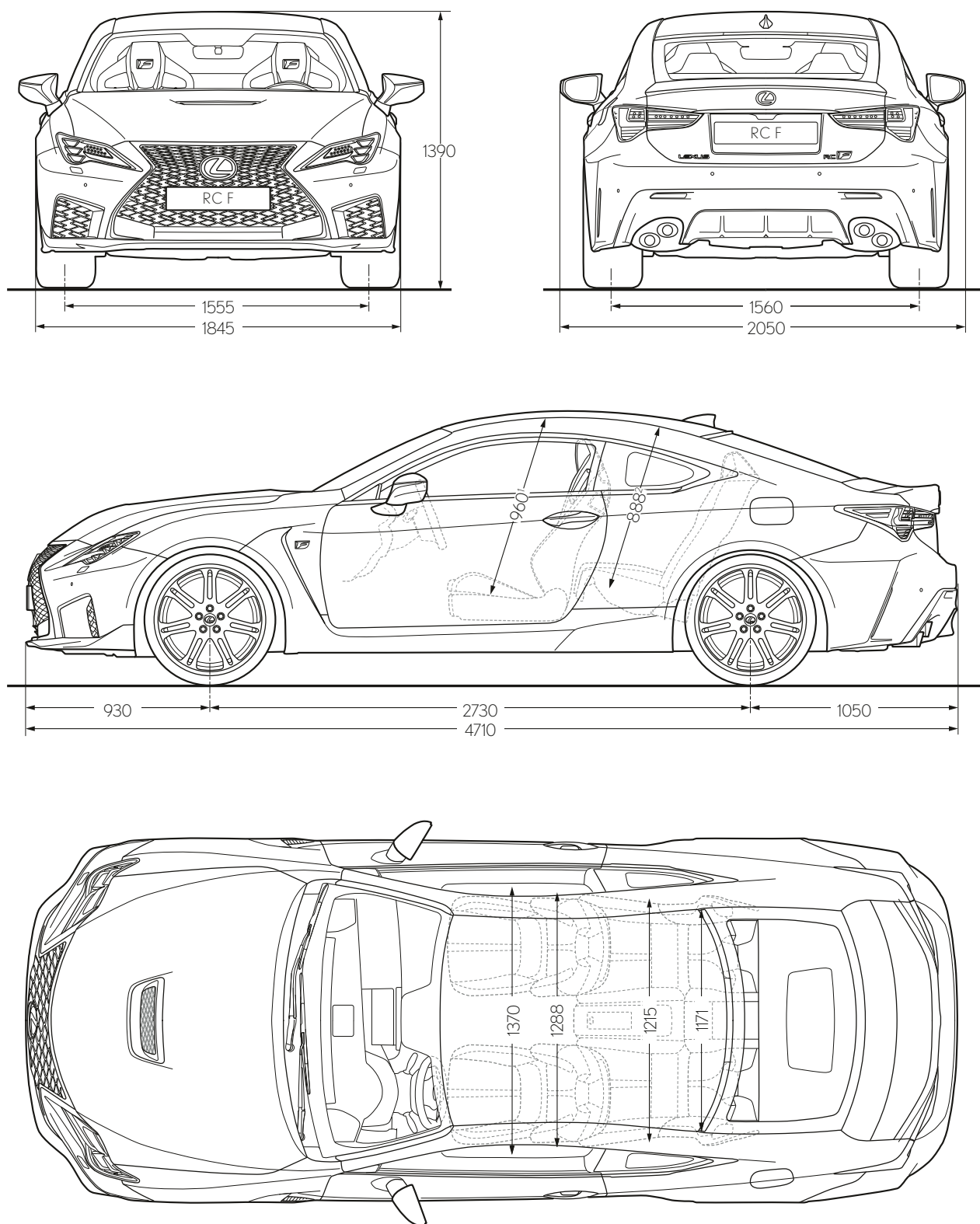
MOTOR		RC F
Cilindrada (cm <sup>3</sup> )		4969
Cilindros/Válvulas		V8 / 32
Potência máxima (cv @ rpm)		477 @ 7100
Potência máxima (kW @ rpm)		351 @ 7100
Binário máximo (Nm @ rpm)		530 @ 4800
TRANSMISSÃO		
Tipo		8 velocidades (Sports Direct Shift)
Tração		Tração Traseira
POTÊNCIA TOTAL DO SISTEMA		
Potência total (cv)		477
Potência total (kW)		350
DESEMPENHO		
Velocidade máxima (km/h)		270
Aceleração 0-100 km/h (s)		4,5
CONSUMO DE COMBUSTÍVEL (l/100km)		
Combinado		10,9
EMISSIONES DE CO <sub>2</sub> (g/km)		
Combinado		253
NORMA DE EMISSIONES		
Homologação		WLTP
PESOS (kg)		
Peso bruto do veículo		2250
Tara (mín. - máx.)		1715 - 1825
CAPACIDADES (l)*		
Capacidade da bagageira		366
Depósito de combustível		66

\* O volume da bagageira é calculado segundo o método VDA. Os valores indicados incluem a área máxima de armazenamento inferior da bagageira. A área de armazenamento inferior da bagageira disponível pode diferir com o Diferencial com Vetorização de Binário (TVD) ou com o pneu sobresselente temporário.

Nota: As especificações técnicas e equipamentos aqui descritos podem sofrer atualizações posteriores à data de impressão deste catálogo. Por favor consulte [www.lexus.pt](http://www.lexus.pt) para visualizar as atualizações mais recentes.



## ESPECIFICAÇÕES TÉCNICAS



<sup>1</sup> O valor indicado refere-se a modelos RC F equipados com o tejadilho de série. Para modelos equipados com o teto de abrir opcional, o valor é de 928.

<sup>2</sup> O valor indicado refere-se a modelos RC F equipados com o tejadilho de série. Para modelos equipados com o teto de abrir opcional, o valor é de 878.

Nota: as dimensões são apresentadas em milímetros.







Mais informações sobre o novo RC F:

[lexus.pt/RCF](https://lexus.pt/RCF)

[youtube.com/LexusPortugal](https://youtube.com/LexusPortugal)

[facebook.com/LexusPortugal](https://facebook.com/LexusPortugal)

[instagram.com/LexusPortugal](https://instagram.com/LexusPortugal)



© 2019 A Lexus Europe\* reserva-se o direito de alterar quaisquer detalhes das especificações e do equipamento sem aviso prévio. Os pormenores das especificações e do equipamento estão também sujeitos a alterações, de modo a corresponderem aos requisitos e condições locais. Contacte o seu Concessionário Autorizado Lexus local para obter detalhes sobre quaisquer alterações que possam ser necessárias para a sua área.

Nota: os automóveis apresentados nesta brochura, assim como as respetivas especificações detalhadas, podem diferir dos modelos e equipamentos disponíveis na sua área. A cor da carroçaria do automóvel pode diferir ligeiramente da cor das fotografias impressas neste catálogo.

Para obter mais informações, visite o nosso site: [www.lexus.pt](http://www.lexus.pt)

Cuidar do ambiente é uma prioridade para a Lexus. Tomamos várias medidas no sentido de assegurar que durante o ciclo de vida dos nossos automóveis - desde o design, à produção, distribuição, venda e assistência e até ao fim da sua vida útil - o seu impacto ambiental seja minimizado. O seu revendedor terá todo o prazer em lhe fornecer mais informações acerca dos requisitos de automóveis em fim de vida.

\* A Lexus Europe é uma divisão da Toyota Motor Europe NV/SA.

Impresso na Europa, outubro de 2019

