

LC 500h Self-Charging Hybrid



"Para mim, o coupé de luxo LC 500h resume-se a emoções. Possui algumas das mais avançadas tecnologias automóveis de sempre, incluindo o Sistema Híbrido Multifases Lexus e o Lexus Safety System +. No entanto, não são as novidades a nível mundial que me entusiasma. É ver as pessoas a apaixonarem-se pelo LC quando o conduzem pela primeira vez."

ENGENHEIRO CHEFE DO LC
KOJI SATO

06
DESIGN

O desafio: de protótipo premiado ao próximo grande Lexus

12
DESEMPENHO

O teste: procurar a "sensação" na Pista de Testes de Shibetsu

16
PERÍCIA ARTESANAL

A fábrica: trabalhar com os mestres "Takumi" da Lexus

20
TECNOLOGIA

Testámos cinquenta bancos com designs diferentes até encontrar a combinação perfeita de apoio e conforto

24
SELECIONAR

Exibindo um design ousado, um desempenho arrebatador, perícia artesanal japonesa Takumi e tecnologia avançada, neste catálogo convidamo-lo a preparar-se para o entusiasmo de escolher o seu LC 500h

50
A EXPERIÊNCIA LEXUS

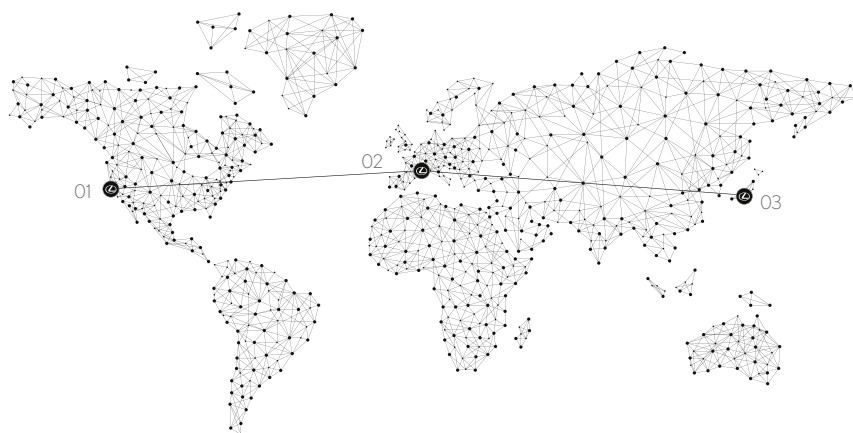
Saiba como assumimos o objetivo de tratar cada cliente como se fosse um convidado na nossa própria casa

O impressionante coupé de luxo LC 500h deu início a uma admirável nova era para a Lexus. Incumbidos de revolucionar o modo como desenvolvemos automóveis, a equipa de design deparou-se com enormes desafios: como criar um tejadilho baixo para coupé e ainda assim manter um habitáculo 2+2 espaçoso? Os nossos modeladores de argila recusaram-se a fazer cedências, tendo demorado meses a decidir e a esculpir uma única linha estética. Quando o protótipo do LC estava quase concluído, e antes dos testes de alta velocidade nos circuitos de Fuji Speedway e Nürburgring, na Alemanha, a sua aerodinâmica foi aperfeiçoada no túnel de vento da Lexus, no Japão.









O DESAFIO: DE PROTÓTIPO PREMIADO AO PRÓXIMO GRANDE LEXUS

Quando o fantástico protótipo LF-LC foi apresentado no Salão Automóvel de Detroit 2012, causou bastante burburinho: os amantes de automóveis adoraram-no, os jornalistas de desportos motorizados elogiaram-no e os distintos jurados dos Prémios EyesOn Design premiaram-no com o título de melhor protótipo.

Para a Lexus, o protótipo LF-LC representava algo muito especial. Exemplificava tudo o que sonhávamos que um Lexus deveria ser no futuro: magnífico e ousado, com linhas impressionantes que prometiam prazer de condução e experiências incríveis.

Mas a verdade é que nunca se pretendeu que o LF-LC fosse um automóvel de produção em série. Era uma deslumbrante obra de arte "California Dreaming", inspirada na cultura rodoviária da Costa Oeste, tal como idealizada pelo nosso Centro de Design Calt, em Newport Beach. Mas seria um proposta prática para a estrada? Na verdade, não.

Portanto, coloque-se na pele do Engenheiro Chefe Koji Sato quando foi informado pela direção de que estavam determinados a não desiludir os fãs do LF-LC. A Lexus iria transformar este visionário protótipo num automóvel de produção em série, de quatro lugares, de que os amantes de peças magníficas iriam efetivamente poder desfrutar. A reação de Sato? Primeiro, alegria, e depois, à medida que se apercebia da magnitude da sua tarefa, respeito.

É do conhecimento geral que a maioria dos protótipos seriam impossíveis de conduzir e a sua construção seria proibitivamente dispendiosa.

Faltam-lhes características práticas no quotidiano, como zonas de deformação, airbags e todos os equipamentos de segurança necessários para colocar um automóvel na estrada.

Não é de admirar que quando os protótipos são transformados em automóveis de produção em série, tendem a perder o seu entusiasmo original. As linhas incisivas são moderadas e as curvas dinâmicas tornam-se mais pesadas. Mas Sato e a sua equipa acreditavam categoricamente que isso não iria acontecer. Manter-se-iam fiéis ao sonho.

"Construir o LC foi um dos maiores desafios desde que a Lexus criou o LS original."

ENGENHEIRO CHEFE DO LC
KOJI SATO

Assim, na primavera de 2012, o LF-LC foi entregue ao Centro de Design da Lexus perto de Nagoya, no Japão. As instruções: torná-lo real. O Engenheiro Chefe Sato soube logo desde o início que apenas seria bem-sucedido se as equipas de design e de engenharia trabalhassem em conjunto da forma mais estreita e criativa alguma vez aplicada.

Felizmente, a Lexus tem fantásticos recursos ao seu dispor - um avançado centro de design e uma enorme equipa de designers, engenheiros, técnicos de realidade virtual, modeladores de argila, entre outros. Mais de 4000 pessoas trabalharam no projeto - unidas pela determinação de fazer acontecer.

Rapidamente foram estabelecidas regras fundamentais. O LC de produção em série

teria tudo o que tornou o protótipo LF-LC, imediatamente tão desejável: o capô baixo e longo, o tejadilho envolvente de coupé, a postura agressiva, a traseira ousada, as mesmas linhas distintas, artisticamente esculpidas, e os mesmos pormenores meticulosos. Tudo. Incluindo as luzes traseiras, inspiradas nos pós-combustores dos caças a jato. Naturalmente, além de tudo isto, teria de proporcionar uma condução arrebatadora e um conforto luxuoso.

Através de um exigente processo de aperfeiçoamento constante, a equipa eliminou todos os entraves ao seu sucesso. Por exemplo, para criar o capô baixo, os nossos engenheiros de suspensões tiveram de reformular várias vezes os componentes.

"Fiquei entusiasmado com o facto de termos conseguido as pequenas projeções, concebendo um dos grupos ópticos mais compactos do mundo."

ENGENHEIRO CHEFE DO LC
TADAO MORI

Atualmente, na Lexus todos estão extremamente orgulhosos com o resultado e alguns até consideram que o design do LC supera o protótipo LF-LC em alguns aspetos. Portanto, não é de espantar que, quando o LC 500h foi apresentado no Salão Automóvel de Genebra, cinco anos após a aclamada apresentação do LF-LC, tenha ganho outro prémio de design. Desta vez, o prémio de melhor design de automóvel de produção em série. A Lexus tinha transformado um sonho em realidade. E os condutores de todo o mundo adoraram-no.



04

- 01 CALTY Design Research, Newport Beach, Califórnia
- 02 ED², Côte d'Azur, França
- 03 Centro de Design da Lexus, Prefeitura de Aichi, Japão
- 04 Luzes traseiras inspiradas nos pós-combustores dos caças a jato
- 05 Capô elegante, com a ousada grelha frontal característica da Lexus, luzes de LED
- 06 Sedutor perfil de coupé, jantes de liga leve de 21 polegadas



05



06



CONCEBIDO NO TÚNEL DE VENTO DA LEXUS



O LC 500h foi um dos primeiros automóveis a ser totalmente desenvolvido nas nossas instalações de investigação em aerodinâmica de classe mundial, no Japão. No loop cavernoso do túnel de vento com 22 metros de altura e 260 metros de comprimento – com lâminas metálicas posicionadas a intervalos regulares para direcionar suavemente o ar – os engenheiros da Lexus analisam o fluxo de ar à volta da carroçaria, das jantes e da suspensão. “A função mais importante do túnel de vento é criar um fluxo de ar sempre constante, em direção ao automóvel, para que possamos avaliar e aperfeiçoar a sua aerodinâmica”, afirma Toshiyuki Murayama, gestor de grupo da gestão térmica e aerodinâmica da Lexus. “Todo este esforço e atenção ao detalhe mostram o quão importante se tornou o domínio da aerodinâmica.”

O fluxo de ar em torno de um veículo é fundamental para medir a força de arrasto e a força descendente – e quanto menor for o arrasto, maior será o prazer de condução e a eficiência do automóvel em termos de combustível. “Quando um automóvel como o LC 500h circula a 100 km/h, a resistência ao vento representa até setenta por cento das forças que afetam o seu desempenho”, diz Murayama. “Com o tempo, irá descobrir muitos detalhes aerodinâmicos inteligentes no LC: enquanto um spoiler traseiro retrátil se expande automaticamente a velocidades superiores a 80 km/h, para proporcionar força descendente adicional e estabilidade a alta velocidade, as entradas de ar laterais reduzem a turbulência em torno das rodas traseiras, para melhorar a manobrabilidade. Não foram poupados esforços. Os componentes da parte inferior da carroçaria foram cuidadosamente posicionados para reduzir o arrasto, e o silenciador de escape, que gere o fluxo de ar na parte traseira do automóvel, foi especialmente desenvolvido para funcionar também como difusor.”





- 01 Pista de Testes de Shibetsu
02 Campus de investigação Higashi-Fuji, perto do Monte Fuji
03 Fábrica da Lexus em Motomachi, perto de Nagoya



O TESTE: PROCURAR A “SENSAÇÃO” NA PISTA DE TESTES DE SHIBETSU

A cidade de Shibetsu ainda está mergulhada na escuridão. Além dos murmúrios baixos da conversa de um pequeno grupo de engenheiros encasacados, concentrados numa discussão técnica, o silêncio pesa no ar.

São 6h00 numa manhã gelada de sexta-feira e estamos na Pista de Testes de Shibetsu, um cobiçado segredo da engenharia automóvel global. Aqui, entre 810 hectares de floresta densa, na ilha mais a norte do Japão, o coupé de luxo Lexus LC está prestes a ser testado exaustivamente.

A porta de um contentor-escritório abre-se e sai de lá um homem vestido com um fato de competição. O “Mestre Condutor” Yoshiaki Ito vai hoje testar o LC. Fala com o Engenheiro Chefe Koji Sato antes de colocar o capacete e entrar no automóvel. Uma elegante silhueta atlética, um poder inabalável.

Esta jornada começou há vários anos, quando a Lexus tomou a ousada decisão de transformar

o aclamado protótipo LF-LC numa realidade preparada para a estrada. Desde então, uma enorme equipa de designers, engenheiros e técnicos, incluindo os famosos mestres artesãos “Takumi”, da Lexus, tem trabalhado no automóvel que agora Yoshiaki se prepara para testar.

O coupé de luxo acelera até se perder de vista. As atenções regressam aos ecrãs de dados, enquanto Koji começa a falar com o seu condutor. Surpreendentemente, a conversa é muito pouco técnica. O LC 500h está a gerar terabytes de dados, mas o condutor e Sato parecem ligeiramente distanciados dos dados analíticos. Estão a falar a um nível mais emotivo: “Fale-me da sensação de ter as mãos no volante”.

É ótima. Produto de meses de minuciosos trabalhos de escultura e reformulação, o volante do LC apresenta não só uma estética magnífica, como também um corte transversal elíptico, personalizado, que se adapta na perfeição às mãos, nas curvas.

Trata-se apenas de um detalhe. A competência e a perícia artesanal estão patentes em cada milímetro quadrado deste automóvel. Incluindo na superfície dos pedais, que foram otimizados para proporcionar uma sensação ainda melhor. Novamente esta palavra.

A tensão da manhã está a dissipar-se. O LC passa a alta velocidade em direção à reta de 4 km – um troço com comprimento suficiente para um avião comercial aterrar. Yoshiaki está encantado com a enorme precisão do automóvel, resultante da carroçaria leve mas excepcionalmente rígida – a mais rígida de qualquer modelo Lexus – e saboreia as mudanças de velocidade ultrarrápidas.

É meio-dia e o sol aquece suavemente a pista. O teste foi qualificado como “perfeição quase total” segundo o “Mestre Condutor”. Koji Sato anota uns ajustes finais enquanto o LC 500h regressa à oficina. A pista fica novamente em silêncio.





01



02



03

- 01 Um spoiler traseiro retrátil melhora a força descendente e a estabilidade a velocidades elevadas
- 02 Jantes de liga leve, forjadas, de 21 polegadas, equipadas com travões de disco, grandes, ventilados à frente e atrás
- 03 Ponteiros de escape cromadas criam um som fantástico
- 04 Volante esculpido pelo nosso Mestre Condutor "Takumi"
- 05 Condução Dinâmica da Lexus integrada, para um desempenho estimulante



04



05

O PRIMEIRO SISTEMA HÍBRIDO MULTIFASES DO MUNDO

O novo Sistema Híbrido Multifases, de 3,5 litros, com uma caixa de velocidades mecânica do LC 500h, confere um binário, uma potência e uma aceleração direta incríveis, além de toda a suavidade e eficiência de um híbrido Lexus.

ACELERAÇÃO HÍBRIDA NO MODO "M"

Graças à engenharia inovadora do Sistema Híbrido Multifases, é possível selecionar o modo "M" para manter a velocidade engrenada manualmente, utilizando patilhas seletoras de magnésio, montadas atrás do volante.

CARROÇARIA EXTREMAMENTE RÍGIDA

Utilizando aço de resistência ultraelevada à tração, alumínio leve e plástico reforçado com fibra de carbono, os engenheiros da Lexus reduziram o peso do LC 500h em 10 kg mantendo a sua resistência inerente. O resultado é um excelente manuseamento.

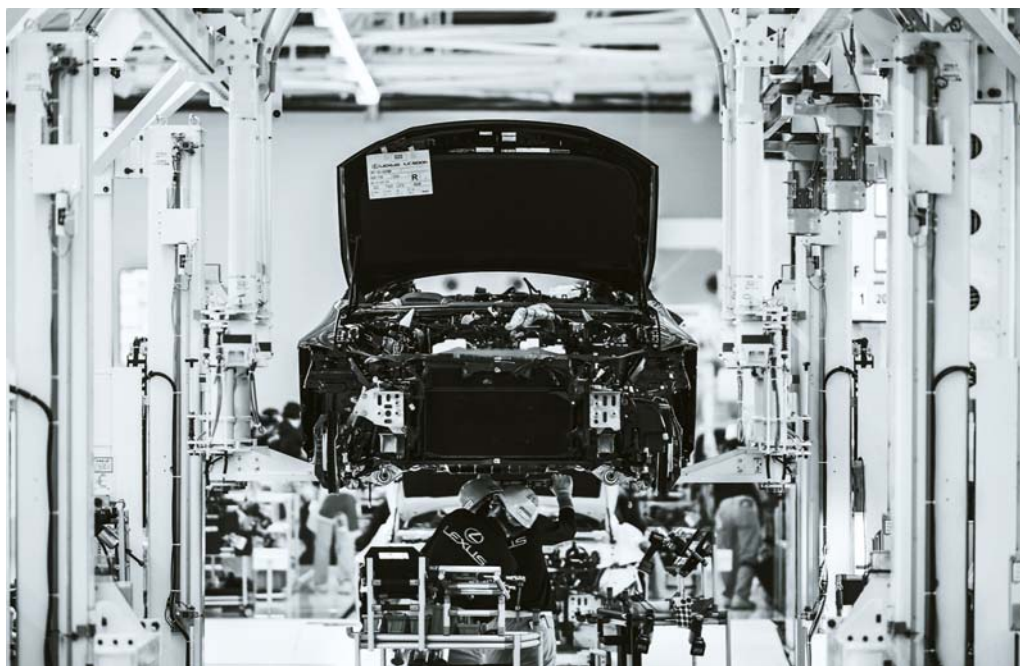
DESIGN DE SUSPENSÃO MULTILINK

Desenvolvida a partir do zero, a suspensão do LC 500h proporciona uma excelente resposta do automóvel e uma sensação de manobrabilidade super-incisiva, conferindo simultaneamente conforto de condução e estabilidade, para proporcionar tranquilidade ao condutor.

CONDUÇÃO DINÂMICA LEXUS

Esta avançada tecnologia da Lexus foi otimizada para garantir um manuseamento ainda mais seguro em todos os cenários de condução. Para isso contribuiu a coordenação inteligente do Sistema de Variação da Relação da Direção, da Condução Dinâmica do Eixo Traseiro e da melhorada Direção Assistida Elétrica.

A FÁBRICA: TRABALHAR COM OS MESTRES “TAKUMI” DA LEXUS



Bem-vindo à fábrica da Lexus em Motomachi, localizada a duas horas de Tóquio pelo comboio de alta velocidade Shinkansen, na Prefeitura de Aichi, no Japão. Mas esta não é uma fábrica de automóveis qualquer. Foi aqui que a Lexus construiu manualmente o LFA – um dos mais aclamados super-automóveis alguma vez construídos – e é também aqui que o coupé de luxo LC 500h é fabricado. Estamos lá para uma visita exclusiva.

O que nos chama imediatamente a atenção é o silêncio e a ausência de trabalhadores. Os nossos anfitriões explicam que os membros da equipa – os venerados mestres artesãos “Takumi” – estão a fazer os seus exercícios de aquecimento matinais, antes de começarem o seu turno. Em breve, ouvir-se-ão efetivamente os sons da produção, mas os níveis de ruído permanecerão reduzidos – aqui dá-se prioridade à concentração acima de tudo.

Vestimos obedientemente os nossos macacões sem bolsos (sem bolsos não há poeiras) e passamos por uma câmara de vácuo dupla para chegar à área de produção zelosamente protegida. É impressionante, com as paredes de um branco imaculado e o pavimento tão polido que brilha, assemelha-se mais a uma galeria de arte contemporânea do que a um local onde são construídos automóveis.

Aqui é onde os mestres “Takumi” executam o seu trabalho. Nesta área de produção encontram-se algumas das mais avançadas máquinas-ferramentas e robôs a nível mundial. No entanto, são as pontas dos dedos supersensíveis dos trabalhadores humanos de elite que têm “a última palavra”. O seu toque forense é lendário e capaz de detetar o mais ligeiro dos desalinhamentos ou um tom falso.

Ficámos a saber que o LC beneficia diretamente da tecnologia de fibra de carbono, desenvolvida para o programa do LFA – molduras das portas leves mas ultrarresistentes e tejadilho em fibra de carbono tecida, que permite um centro de gravidade mais baixo para um melhor desempenho nas curvas.



À esquerda: a linha de montagem do LC na nossa fábrica em Motomachi, perto de Nagoya

Em cima: todos os LC são submetidos a test-drives realizados pelo "Mestre Condutor" da Lexus, exclusivo da fábrica



O nosso anfitrião Kensho Shigeishi, ele próprio um mestre artesão "Takumi", explica que a maioria destes trabalhadores conta com mais de 25 anos de experiência. "É com orgulho que damos continuidade à tradição dos artesãos japoneses", afirma. "Todos os automóveis que passam pelas nossas mãos têm de ser perfeitos. Aqui não há concessões. Nunca."

Ouve-se uma buzina. Algo absurdamente estranho nesta atmosfera de concentração conventual. Chegou o momento de nos juntarmos aos mestres "Takumi" para o pequeno-almoço. Depois de comermos, recebemos instruções para aspirarmos os nossos macacões para evitar qualquer possibilidade de contaminação do ambiente. Até uma simples migalha pode ser desastrosa, por exemplo, para o processo de pintura do LC, que envolve a aplicação de cinco camadas, por um robô, enquanto as zonas de difícil acesso são acabadas à mão por humanos.

Avançamos lentamente pela linha de produção, parando para ver a instalação das sofisticadas alavancas de mudanças, em pele, e dos forros das portas, com magnífico estofado Alcantara® nos automóveis. A sensação de uma galeria de arte é reforçada: isto é arte. Ou talvez arte performativa. Seguem-se os vidros fumados, as luzes de LED, semelhantes a pedras preciosas, e a sofisticada transmissão.

Depois da montagem, cada LC é transportado para um enorme túnel de inspeção, com paredes de vidro para a exaustiva verificação final. Aqui, sob iluminação de LED intensa, são examinados todos os painéis e todas as superfícies – mais uma vez, os lendários mestres "Takumi" colocam as pontas dos seus dedos a trabalhar – e testados todos os sistemas. As mais pequenas anomalias em termos de som ou vibração no túnel insonorizado são detetadas por microfones ou ouvidos altamente treinados.

Os automóveis são transferidos para um caminho de rolos, onde são testados os travões, e depois para a câmara simuladora de tufões, onde são aplicados jatos de água a alta pressão para garantir uma estanqueidade absoluta. Finalmente, todos os LC são testados em pista pelo "Mestre Condutor" da fábrica, que também testou todos os super-automóveis LFA produzidos em Motomachi.

O teste em pista inclui vários indicadores de desempenho orientados por dados, mas também um aspeto mais etéreo: a sensação que o LC 500h proporciona. Os automóveis aprovados são preparados para expedição e entregues aos novos proprietários que esperam ansiosos em todo o mundo para poderem desfrutar de experiências incríveis.



01



02



03

À esquerda: habitáculo focado no condutor com posição de condução baixa

- 01 Forros das portas com magnífico estofado Alcantara®
- 02 Bancos desportivos em pele, costurados à mão
- 03 Embaladeiras e molduras das portas em fibra de carbono



TESTAMOS CINQUENTA BANCOS
COM DESIGNS DIFERENTES ATÉ
ENCONTRAR A COMBINAÇÃO
PERFEITA DE APOIO E CONFORTO

A sua primeira viagem no LC 500h – um momento para o qual, na Lexus, demorámos anos a prepará-los. Abra a porta usando o manípulo otimizado, que apresenta o emblema da Lexus gravado. Depois sente-se no banco esculpido do condutor, cuja função de deslizamento e regresso à posição de condução permite uma entrada perfeita. Criado com uma enorme paixão aplicada aos detalhes, este banco envolve-o confortavelmente, oferecendo a combinação perfeita de apoio nas curvas apertadas e luxo em viagens longas. Na verdade, o Engenheiro Chefe Sato estava tão determinado a estabelecer novos padrões de requinte para os modelos Grand Touring que supervisionou pessoalmente os testes dos 50 protótipos diferentes de bancos durante um período de dois anos.

"Para o LC 500h, criámos um ambiente mais intimista, com quase todas as superfícies estofadas com pele costurada à mão ou o sumptuoso estofado Alcantara®", informou o Engenheiro Chefe do LC Tadao Mori.

Depois de alguns minutos ao volante do LC, magnificamente concebido por mestres "Takumi", sentirá a inteligência ergonómica da disposição do habitáculo. Para incutir confiança e convidar a uma condução vigorosa, todos os controlos e interfaces estão posicionados exatamente onde precisa deles. Graças à posição baixa do capô e do painel de instrumentos, desfrutará de uma soberba visão da estrada à sua frente.



PAINEL CENTRAL DE INSTRUMENTOS

O mostrador do LC constitui um extraordinário desenvolvimento em relação ao utilizado no lendário super-automóvel Lexus LFA. "Faz todo o sentido instalar um conta-rotações digital num modelo de elevado desempenho como o LC", explica Naoki Kobayashi, engenheiro-chefe adjunto na Lexus, "porque o ponteiro digital do mostrador eletrónico consegue registar e apresentar a capacidade do motor para acelerar desde o ralenti até à zona vermelha das 7000 rotações de uma forma muito mais precisa do que qualquer equivalente analógico." De forma intrigante, o ecrã digital de oito polegadas apresenta uma moldura redonda, maquinada com precisão, que desliza lateralmente para apresentar informações como quilometragem ou listas de reprodução.



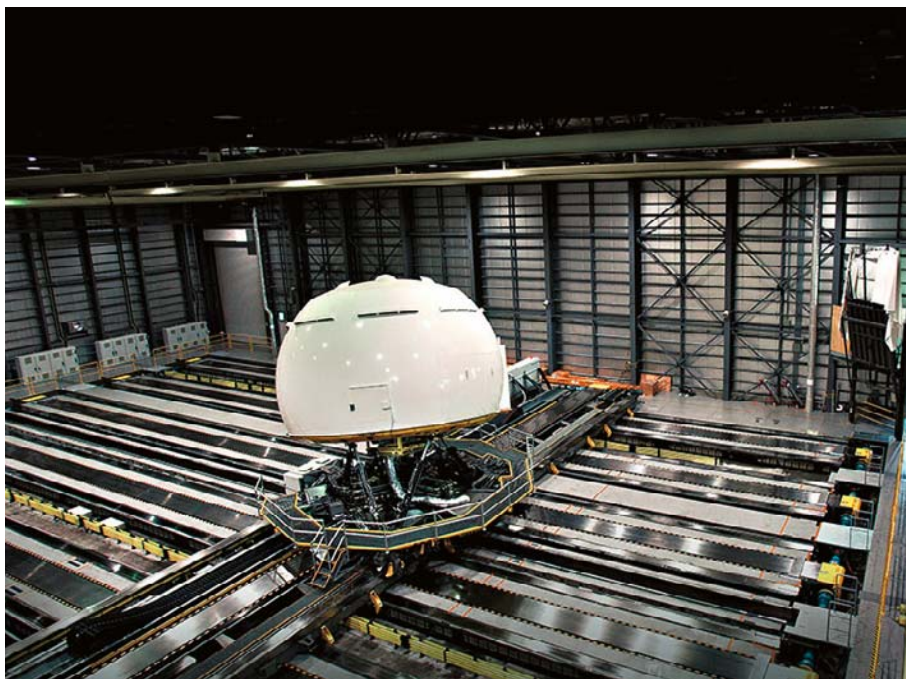
LEXUS NAVEGAÇÃO PREMIUM

Com uma disposição perfeita para desfrutar de uma condução descontraída, poderá utilizar os comandos de voz ou o Painel Tátil intuitivo para controlar o ecrã de 10,3 polegadas do LC 500h. Agora com uma conectividade sem interrupções para smartphone disponibilizada pela Apple CarPlay® e Android Auto®, o mais recente Lexus Navegação Premium permite que desfrute de viagens em toda a Europa. Ou simplesmente ouça o incomparável som, semelhante ao de uma sala de espetáculos, do Sistema de som Mark Levinson® Premium Surround de 13 colunas enquanto conduz.



HEAD-UP DISPLAY

Utilizando tecnologia inicialmente desenvolvida para caças de combate a jato, o Head-Up Display extra-largo, a cores, do LC, está estrategicamente posicionado no seu campo de visão e projeta informações fundamentais no para-brisas. Mais importante ainda, a sua lente óptica retroiluminada cria uma imagem tão nítida e precisa que não terá qualquer problema em visualizar os dados, mesmo com a luz solar mais intensa.



Num edifício do tamanho de um estádio de futebol, no nosso campus de investigação Higashi-Fuji, perto do Monte Fuji, a Lexus construiu o simulador de condução mais avançado do mundo. Com o seu aspeto de cápsula espacial, a cúpula branca no centro das enormes instalações constitui o núcleo do Simulador de Condução da Lexus. Repleto de ecrãs de LED que criam situações de condução urbanas, rurais ou em autoestrada, para testar o LC em tamanho real, foi aqui que os nossos engenheiros e técnicos desenvolveram o inovador sistema de apoio ao condutor do coupé: Lexus Safety System +.

LEXUS SAFETY SYSTEM +

Beneficiando da nossa vasta experiência em investigação sobre prevenção de acidentes, todos os LC 500h são equipados com o Lexus Safety System + como equipamento de série. Este inclui um Sistema de Segurança de Pré-Colisão com deteção de peões, Assistência à Manutenção na Faixa de Rodagem, com função de Aviso de Desvio para o ajudar a manter-se na estrada, Sistema Automático de Máximos, para uma visão melhorada à noite, e Cruise Control Adaptativo, que regula a sua velocidade em função da velocidade do automóvel que circula à sua frente.

SISTEMA DE SEGURANÇA DE PRÉ-COLISÃO

Um radar de ondas milimétricas e um computador de bordo calculam o risco de colisão frontal. Se o risco for elevado, o condutor é alertado através de advertências sonoras e visuais e a pressão dos travões é aumentada. Quando a colisão é inevitável, os travões são acionados automaticamente conforme necessário e os cintos de segurança dianteiros reapertados.

DETEÇÃO DE PEÕES

Se for detetado um objeto (como um peão) à frente do LC 500h, o Sistema de Segurança de Pré-Colisão aciona a travagem automática quando o automóvel se desloca a uma velocidade entre 10 e 80 km/h, para ajudar a evitar uma colisão.

ASSISTÊNCIA À MANUTENÇÃO NA FAIXA DE RODAGEM

A Assistência à Manutenção na Faixa de Rodagem (LKA) recorre a uma câmara localizada no para-brisas dianteiro, para controlar a sua posição na faixa de rodagem. Se começar a desviar-se da faixa de rodagem, a LKA aciona um alarme de aviso e corrige rapidamente a direção.



CRUISE CONTROL ADAPTATIVO

Para uma condução mais descontraída, o Cruise Control Adaptativo mantém uma distância definida entre o LC 500h e o veículo à sua frente, mesmo que a velocidade desse veículo varie.

RECONHECIMENTO DOS SINAIS DE TRÂNSITO

O sistema de Reconhecimento dos Sinais de Trânsito (RSA) do LC reconhece os sinais de trânsito usando a câmara montada no para-brisas e fornece informações ao condutor no ecrã multi-informação. O Reconhecimento dos Sinais de Trânsito consegue detetar os sinais que cumprem com a Convenção de Viena (incluindo sinais eletroluminescentes e intermitentes).

SISTEMA DE MÁXIMOS AUTOMÁTICO

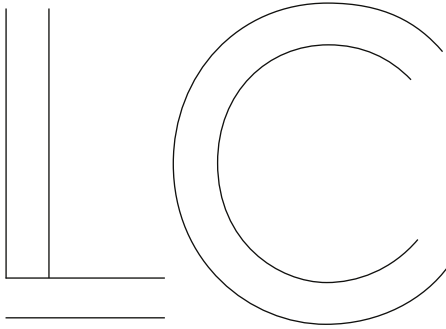
À noite, o Sistema de Máximos Automático utiliza a mesma câmara que a Assistência à Manutenção na Faixa de Rodagem para detetar veículos em sentido contrário e baixar automaticamente os máximos. Isto reduz a possibilidade de encandear acidentalmente os outros condutores e permite-lhe concentrar-se na estrada à sua frente.

Em nenhuma circunstância deverá utilizar o Lexus Safety System + para substituir as suas capacidades de condução ao volante. Leia as instruções com muita atenção antes de operar o sistema e lembre-se de que o condutor é sempre responsável por uma condução segura.

Os pormenores das especificações e do equipamento estão sujeitos a alterações, de modo a corresponderem aos requisitos e condições locais. Contacte o seu Concessionário Autorizado Lexus local.







LC 500h

**01. MODELOS**

Escolha o LC 500 alimentado por um motor V8 de 5,0 litros, com transmissão Direct Shift de 10 velocidades, ou desfrute do LC 500h equipado com a primeira transmissão Híbrida Multi Stage a nível mundial.

Páginas 26-29

**02. VERSÕES**

Prefere levá-lo ao limite graças ao tejadilho de fibra de carbono e um spoiler traseiro ativo, ou desfrutar do conforto da velocidade cruzado de um verdadeiro GT? Conheça as versões Luxury, Sport ou Sport +.

Páginas 30-31

**03. CARACTERÍSTICAS**

Descubra o incrível nível de equipamentos de série de todas as versões do novo coupé de luxo LC.

Páginas 32-33

**04. TECNOLOGIA**

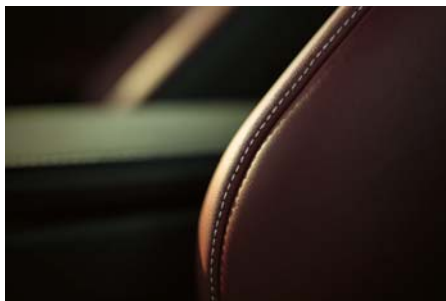
Saiba mais sobre as tecnologias disponíveis no novo LC, como o Lexus Safety System+ e o sistema de Navegação Premium Lexus operado através de Remote Touch.

Páginas 34-38

**05. ACESSÓRIOS**

Explore a gama de acessórios criados pela Lexus para melhorar a experiência de condução ao volante do LC 500h.

Página 39

**06. CORES**

Selecione a sua cor exterior favorita e descubra um elaborado e requintado interior Takumi, que irá fazer com que se sinta em casa sempre que conduzir o seu novo LC.

Páginas 40-45

**07. EQUIPAMENTOS**

O novo LC chega com uma ampla variedade de equipamento de série.

Páginas 46-47

**08. ESPECIFICAÇÕES TÉCNICAS**

Conheça ao pormenor os principais dados técnicos do LC 500 e LC 500h antes de encomendar o seu coupé de luxo LC.

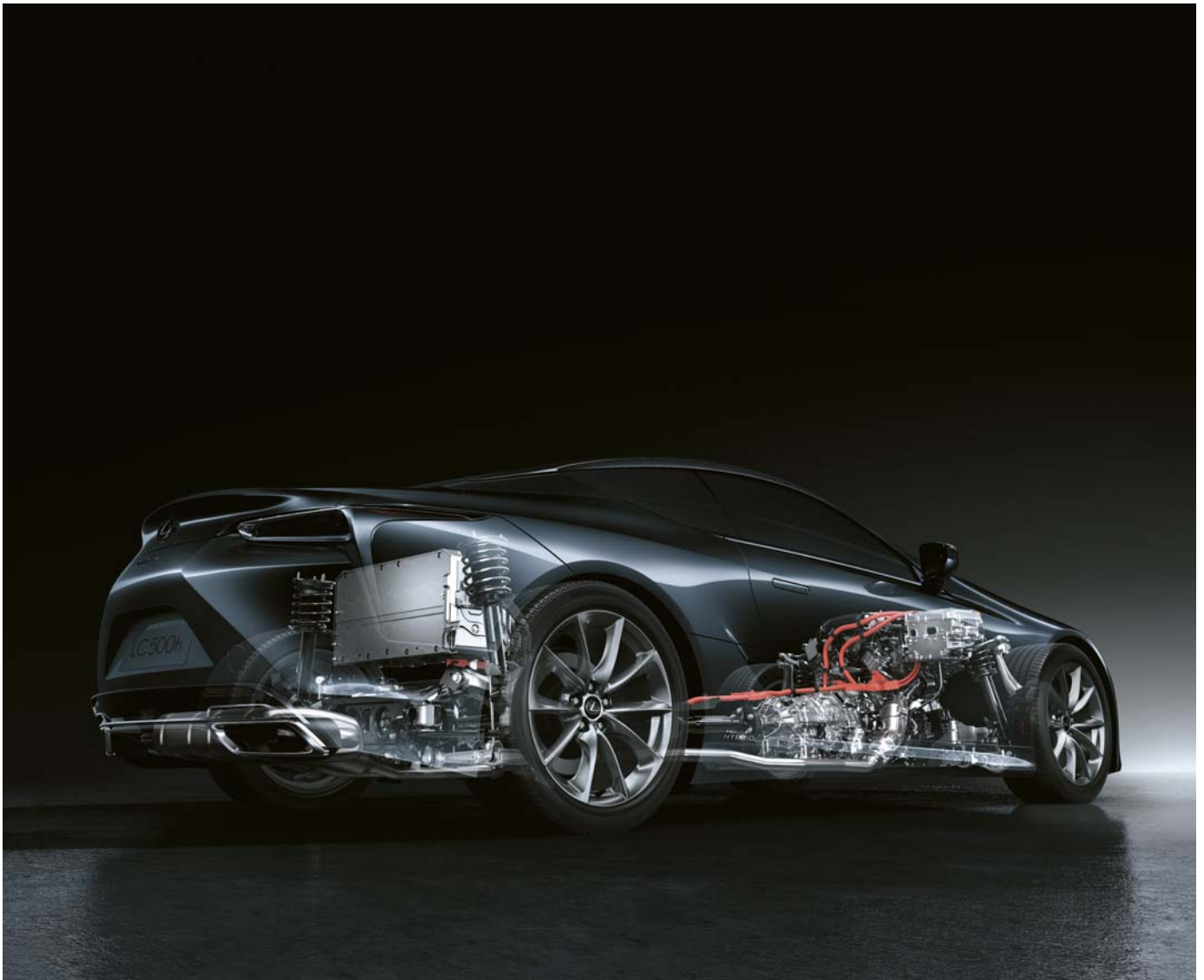
Páginas 48-49

LC 500h

Alimentado pelo Híbrido Multi Stage Lexus da próxima geração, o novo LC 500h revoluciona o desempenho dos híbridos. Ao adicionar um dispositivo de caixa de velocidades multifases à transmissão Full Hybrid do V6 de 3,5 litros, os nossos engenheiros criaram um automóvel inovador, que oferece uma incrível aceleração linear, potência flexível e as viciantes 10 velocidades no modo 'M', com toda a suavidade e eficiência de um híbrido Lexus.



Carroçaria em Branco F SPORT, jantes de liga forjada de 21", alimentado pelo inovador sistema Híbrido Multi Stage Lexus.



BATERIA HÍBRIDA DE IÕES DE LÍTIO

O LC 500h é o primeiro Lexus de produção a usar uma bateria híbrida de íons de lítio, compacta e leve. Mais pequena que as unidades híbridas de níquel e metal convencionais, ajusta-se perfeitamente entre os bancos traseiros e a bagageira do LC. Apesar de pequena, tem uma densidade de potência superior, com as suas 84 células a produzirem 310,8 Volts. Usar tecnologia de íons de lítio também contribuiu para a redução do peso da bateria, ajudando a baixar a massa total do LC 500h, ao mesmo tempo que melhora a sua condução dinâmica e o desempenho.

SISTEMA HÍBRIDO MULTI STAGE LEXUS

O LC 500h apresenta o primeiro Sistema Híbrido Multifases a nível mundial que combina claramente a potência de um motor V6 a gasolina de 3,5 litros com um avançado motor elétrico de forma a aumentar o rendimento. Tudo isto com recurso a um avançado dispositivo da caixa de velocidades multi stage de quatro fases. Este responde de forma muito mais direta às ações do condutor e proporciona um nível mais elevado de desempenho dinâmico, ao mesmo tempo que mantém a suavidade e eficiência características dos híbridos Lexus.

EXPERIMENTE A TECNOLOGIA LEXUS HYBRID DRIVE



ARRANQUE E CONDUÇÃO CITADINA

No arranque e a baixas velocidades, o motor elétrico move o LC 500h até uma velocidade máxima de cerca de 65 km/h, sendo o motor elétrico alimentado pela bateria híbrida. Neste ponto, o automóvel é quase silencioso, não consome combustível e produz zero emissões.

CONDUÇÃO NORMAL

A velocidades acima dos 65 km/h, o motor a gasolina entra em funcionamento de forma quase silenciosa, mas continua a ser assistido pelo motor elétrico sempre que necessário. Através da combinação perfeita das duas fontes de potência, o LC 500h oferece um conforto de condução excecional, aliado a baixas emissões e baixo consumo de combustível.



ACELERAÇÃO

Acelere convictamente e o motor elétrico trabalha imediatamente em conjunto com o motor de 2,5 litros a gasolina. Desta forma é obtido um aumento do binário que proporciona uma poderosa aceleração linear sempre que necessário.

DESACELERAÇÃO, PARAGEM, TRAVAGEM

Ao desacelerar ou nas paragens, o motor a gasolina desliga-se automaticamente, reduzindo as emissões para zero. Trave ou retire o pé do acelerador e o sistema de travagem regenerativa incorpora a energia cinética que se perderia noutros automóveis. Esta é convertida em energia elétrica e armazenada na bateria híbrida, sendo uma das razões pelas quais nunca precisa de recarregar um veículo Lexus Full Hybrid.



Tejadilho de carbono



Jantes de liga leve de 20", acabamento maquinado,
pneus R20 245/45 (à frente) e 275/40 (atrás)

Grelha característica F-mesh

Teto panorâmico em vidro

LUXURY

A versão LUXURY do novo LC está equipada com um incrível nível de equipamento de série.

Faróis tri-LED com Sistema de Máximos Automático (AHB)

Bancos dianteiros, estofos em pele

Sistema de áudio Mark Levinson com 13 colunas

Ecrã multimédia de 10,3" com Navegação de Excelência Lexus



Jantes de liga leve forjada de 20", design em forma de lâmina,
pneus R20 245/45

Grelha característica F-mesh

Tejadilho em fibra de carbono

SPORT

Se procura desempenho extra, a versão SPORT oferece características como jantes de liga forjada e um tejadilho de fibra de carbono com um peso mais reduzido.

Faróis tri-LED com Sistema de Máximos Automático (AHB)

Estofos em Alcantara®

Sistema de áudio Mark Levinson com 13 colunas

Ecrã multimédia de 10,3" com Navegação de Excelência Lexus



Jantes de liga leve forjada de 21", acabamento em dois tons,
pneus R21 245/40 (à frente) e 275/35 (atrás)

Grelha característica F-mesh

Spoiler traseiro retrátil

Tejadilho em fibra de carbono

SPORT +

Proporcionando o que há de mais avançado a nível de desempenho no novo LC, a versão SPORT+ está equipada com tecnologias como o Lexus Dynamic Handling e um spoiler traseiro retrátil.

Faróis tri-LED com Sistema de Máximos Automático (AHB)

Estofos em Alcantara®

Sistema de áudio Mark Levinson com 13 colunas

Lexus Media Display: ecrã central a cores de 10,25" operado através de touch pad



01



02



03



04



05



06



07

01. JANTES DE LIGA LEVE DE 20"

Jantes de 5 raios quádruplos com redução de ruído, fundidas e maquinadas com precisão, com acabamento metálico cinzento escuro.

Dianteira: 20 polegadas x 8,5/2J, desvio 25

Traseira: 20 polegadas x 9,5/2J, desvio 25

02. JANTES DE LIGA LEVE DE 20"

Jantes de 5 raios duplos forjados com atrativo acabamento polido.

Dianteira: 20 polegadas x 8,5/2J, desvio 25

Traseira: 20 polegadas x 9,5/2J, desvio 25

03. JANTES DE LIGA LEVE DE 21"

Jantes leves de 5 raios duplos forjados.

Dianteira: 21 polegadas x 8,5/2J, desvio 25

Traseira: 21 polegadas x 9,5/2J, desvio 25

04. FARÓIS LED

A unidade ultracompacta de faróis LED com três fontes de luz foi especialmente desenvolvida para permitir que a dianteira do LC fosse a mais aerodinâmica possível, crucial para uma condução a alta velocidade.

05. TETO PANORÂMICO

Criando uma sensação de liberdade no habitáculo do LC, molduras cromadas ao longo das laterais do tejadilho em vidro amplificam o elegante perfil do coupé, com as extremidades traseiras a fazerem recordar as linhas de uma espada tradicional japonesa.

06. TEJADILHO EM FIBRA DE CARBONO

Baixando o centro de gravidade do LC, o tejadilho em fibra de carbono com belíssimos acabamentos é fabricado com recurso a um novo processo de moldagem por transferência de resina a alta velocidade, na fábrica de Motomachi da Lexus.

07. LUZES HOLOGRÁFICAS TRASEIRAS LED

Inspiradas nos pós-combustores das aeronaves a jato, as atrativas luzes traseiras projetam um 'L' que proporciona um efeito espelhado, realçado ainda por uma armação metálica esculpida. Um olhar detalhado revela o botão de abertura da bagageira, integrado na perfeição na moldura da luz traseira.

01. HABITÁCULO FOCADO NO CONDUTOR

Para reduzir o movimento dos olhos e uma potencial distração, todos os instrumentos e ecrãs estão posicionados perto da sua perspetiva da estrada em frente. Os controlos que utiliza frequentemente, como por exemplo o Seletor do Modo de Condução, estão concentrados ao redor do volante na sua linha de visão.

02. RELÓGIO ANALÓGICO

Descubra o discreta inscrição da Lexus na face do relógio analógico e nas superfícies táteis elevadas dos controlos das saídas de ar.

03. "CLIMATE CONCIERGE" / TECNOLOGIA NANO^E

O inovador 'Climate Concierge' regula automaticamente as temperaturas do habitáculo, dos bancos e do volante. Além disso, a tecnologia pioneira nanoe[®] liberta partículas com carga negativa no habitáculo para purificar o ar e desodorizar eficazmente os bancos. Estas partículas também proporcionam um agradável efeito de hidratação na sua pele e cabelo.

04. PAINÉIS DAS PORTAS EM ALCANTARA[®]

O efeito dos acabamentos dos painéis em Alcantara[®] e o padrão dos estofos dos bancos em pele são outras características que reforçam a atenção dada ao detalhe que foi investida neste fantástico coupé de luxo.

05. PEDAIS MAQUINADOS

Um pedal do acelerador, pedal do travão e um grande apoio para os pés, em alumínio maquinado com um acabamento em alumínio anodizado, proporcionam um desempenho verdadeiramente desportivo. A superfície do pedal do travão foi otimizada para máxima perceção.

06. BANCOS DESPORTIVOS EM ALCANTARA[®]

O LC pode ser encomendado com bancos desportivos que se adaptam ao corpo com apoios laterais exclusivos que o seguram firmemente nas curvas rápidas. São habilmente estofados por artesãos "Takumi", numa combinação contrastante de Alcantara[®] e pele genuína.

07. BANCOS EM PELE

Bancos em pele com magníficas costuras oferecem a melhor combinação possível de apoio e conforto. Koji Sato, Engenheiro-Chefe do LC, esteve envolvido no desenvolvimento deste novo design que passou por um total de 50 ciclos de testes.



01



02



03



04



05



06



07

* Disponíveis enquanto acessórios opcionais, mediante um custo adicional.



01

01. ECRÃ MULTI-INFORMAÇÃO

Para mantê-lo atualizado com todas as informações importantes relativas à condução, tal como avisos de segurança e orientação de navegação, um ecrã multi-informação a cores é integrado no painel central de instrumentos.

02. HEAD UP DISPLAY

Reduzindo a necessidade de afastar a visão da estrada à sua frente, os dados sobre a condução são projetados numa cor luminosa, diretamente no parabrisas, através da mais recente tecnologia do Sistema Head up Display (174 mm x 48 mm).

03. SISTEMA DE SOM PIONEER® COM 12 COLUNAS

Produzindo um som incrivelmente puro, o sistema de áudio Pioneer® com 12 colunas (com subwoofer) dispõe de um sintonizador AM/FM RDS, leitor de CD e conectividade Bluetooth®.

04. SISTEMA ÁUDIO MARK LEVINSON® COM 13 COLUNAS

O excecional sistema de áudio Mark Levinson® Premium Surround, com 13 colunas incorpora a tecnologia GreenEdge™, especialmente concebida à medida das características acústicas do habitáculo do LC. Proporcionando uma experiência próxima à de um home-cinema, a fidelidade de áudio é ainda intensificada pela tecnologia Clari-Fi™, que recupera as características sonoras perdidas na compressão digital para MP3.



02



03



04

01. LEXUS NAVEGAÇÃO PREMIUM

Perfeitamente posicionado para uma condução descontraída, o Lexus Media Display de grandes dimensões (10,3 polegadas) e alta definição, pode ser operado por comandos de voz ou através do Painel Tátil, tão fácil de usar como um smartphone ou um tablet. Este ecrã possui a funcionalidade de ecrã dividido, que lhe permite aceder simultaneamente a informações do sistema de Navegação Premium Lexus e de climatização, por exemplo.

02. PAINEL TÁTIL (TOUCHPAD)

Também pode controlar o Lexus Media Display de 12,3 polegadas através do Painel Tátil montado na consola central ou através de comandos de voz. A interface do Painel Tátil foi concebida para lhe oferecer a sensação intuitiva de um smartphone, com operações como deslocar, aproximar ou tocar.

03. INTEGRAÇÃO DO SMARTPHONE

Com as aplicações Apple CarPlay® e Android Auto®, o LC permite-lhe apresentar e aceder rapidamente a algumas das aplicações do seu smartphone no painel tátil de 12,3 polegadas.



01



02



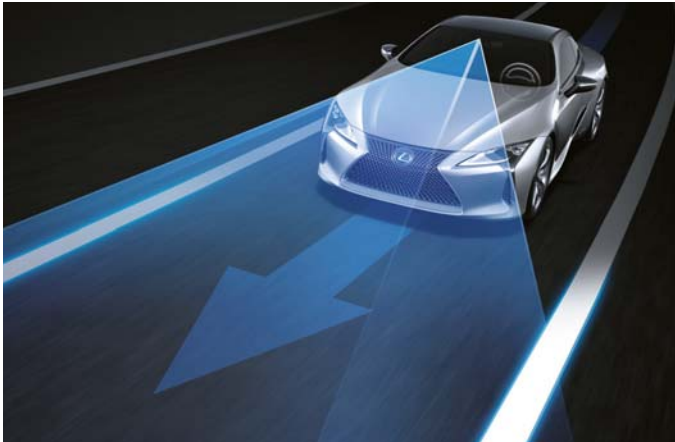
03

LEXUS SAFETY SYSTEM +

01



02



03



04

01. LEXUS SAFETY SYSTEM +

O inovador Lexus Safety System+ é um equipamento de segurança avançado, disponível de série no novo LC e inclui o Sistema de Pré-Colisão (PCS) com detecção de peões; Assistência Avançada à Manutenção na Faixa de Rodagem (LKA), para o ajudar a manter-se na estrada; Sistema de Máximos Automático (AHB) para uma visão melhorada à noite e Cruise Control Adaptativo (ACC), que regula a sua velocidade em função da velocidade do veículo que circula à sua frente.

02. SEGURANÇA PRÉ-COLISÃO

Um radar de ondas milimétricas e um computador de bordo calculam o risco de colisão frontal. Se o risco for elevado, a Segurança Pré-Colisão alerta o condutor e a pressão nos travões é aumentada. Quando a colisão é inevitável, os travões são acionados automaticamente, conforme necessário, e os cintos de segurança dianteiros retêm o corpo. Além disso, se for detetado um objeto (como um peão) à frente, a travagem automática será acionada a velocidades entre 10 e 80 km/h, para ajudar a evitar uma colisão.

03. ASSISTÊNCIA AVANÇADA À MANUTENÇÃO NA FAIXA DE RODAGEM E SISTEMA DE MÁXIMOS AUTOMÁTICO

O Sistema de Assistência Avançada à Manutenção na Faixa de Rodagem (A-LKA) recorre a uma câmara localizada no parabrisas dianteiro para controlar a sua posição na faixa de rodagem. Se o sistema detetar um desvio para fora da sua faixa de rodagem, o A-LKA aciona um alarme de aviso e corrige rapidamente a direção de forma independente.

À noite, o Sistema Automático de Máximos utiliza a mesma câmara que a Assistência Avançada à Manutenção na Faixa de Rodagem para detetar veículos em sentido contrário e baixar automaticamente os máximos. Isto reduz a possibilidade de encandear acidentalmente os outros condutores e permite-lhe concentrar-se na estrada à sua frente.

04. CRUISE CONTROL ADAPTATIVO

Para uma condução mais descontraída, o sistema de Cruise Control Adaptativo (ACC) mantém uma distância definida entre o LC e o veículo na dianteira, mesmo que a velocidade desse veículo varie.

* Os sistemas de segurança representam um sistema de auxílio à condução. São eficazes na generalidade das situações, no entanto, a sua atuação está condicionada a fatores externos como velocidade, condições meteorológicas e luminosidade. Estes sistemas não substituem na totalidade a intervenção do condutor.

01. CAPÔ COM SISTEMA POP-UP

Ativado por sensores instalados no parachoques dianteiro caso o automóvel colida com um peão, o sistema eleva ligeiramente o nível do capô, de modo a proporcionar mais espaço e segurança entre este e os componentes duros do motor. Esta característica reduz o risco de lesões para o peão.

02. 8 AIRBAGS

Além de uma célula de segurança extraordinariamente resistente, a proteção dos ocupantes é garantida por oito airbags. O condutor e o passageiro dianteiro estão protegidos por airbags de cabeça de duas fases, e pelos airbags da zona dos joelhos e laterais. Os airbags de cortina percorrem todo o comprimento de ambos os lados do habitáculo. Todos os cintos de segurança estão também equipados com pré-tensores.

03. MONITOR DE ÂNGULOS MORTOS E ALERTA DE TRÁFEGO TRANSVERSAL TRASEIRO

Dispositivos de radar montados no parachoques traseiro detetam os veículos que circulam em faixas de rodagem adjacentes, não visíveis nos espelhos retrovisores das portas. Se o condutor estiver a sinalizar uma mudança de faixa de rodagem e um veículo entrar no chamado ângulo morto, é mostrado um sinal de advertência no retrovisor exterior desse mesmo lado.

A função de Alerta de Tráfego Transversal Traseiro (RCTA) utiliza o radar do Monitor de Ângulos Mortos (BSM) para detetar veículos que se aproximem da área atrás do veículo em parques de estacionamento. Sempre que necessário, esta função alerta-o através de um aviso sonoro e de uma advertência visual nos espelhos retrovisores exteriores.

04. RECONHECIMENTO DOS SINAIS DE TRÂNSITO

O sistema de Reconhecimento dos Sinais de Trânsito (RSA) do novo LC analisa e reconhece os sinais de trânsito recorrendo a uma câmara montada no parabrisas e fornece informações ao condutor através do ecrã multi-informação no painel de instrumentos. O RSA consegue detetar os sinais que cumprem a Convenção de Viena (incluindo sinais eletroluminescentes e intermitentes).

05. SISTEMA DE AVISO DA PRESSÃO DOS PNEUS

Recebendo dados de um sensor instalado em cada pneu, o ecrã multi-informação acompanha os dados da pressão dos pneus e avisa em conformidade, no caso de a pressão descer num ou mais pneus.

06. MONITOR DE ASSISTÊNCIA AO ESTACIONAMENTO

Para facilitar ainda mais o estacionamento, o parachoques traseiro possui sensores ligados a um sistema de alerta sonoro, para o avisar de obstáculos no interior do LC. O sistema de alerta sonoro pode ser desligado quando não é necessário. Ao engrenar a marcha-atrás, o Lexus Media Display de 10,3 polegadas exibe a imagem por detrás do LC, completada com guias que são exibidas no ecrã e que se destinam a auxiliar o estacionamento.

* Os sistemas de segurança representam um sistema de auxílio à condução. São eficazes na generalidade das situações, no entanto, a sua atuação está condicionada a fatores externos como velocidade, condições meteorológicas e luminosidade. Estes sistemas não substituem na totalidade a intervenção do condutor.



01



02



03



04



05



06



01

01. SELETOR DO MODO DE CONDUÇÃO

Localizado por detrás do volante para que se possa concentrar na estrada em frente, o Seletor do Modo de Condução permite-lhe alternar entre os modos ECO / COMFORT, NORMAL / CUSTOM, SPORT S / SPORT S+.



02

02. PATILHAS SELETORAS DE 10 VELOCIDADES

Para mais diversão na condução e uma resposta incrivelmente direta e dinâmica, o modo 'M' foi adotado para o LC 500 e o LC 500h (pela primeira vez num híbrido Lexus), que permite ao condutor selecionar e manter qualquer mudança usando as patilhas seletoras.

03. CONDUÇÃO DINÂMICA DA LEXUS, TRAÇÃO ATIVA ÀS QUATRO RODAS

Disponível em modelos Sport +, a Condução Dinâmica da Lexus aperfeiçoada, em tandem com a melhorada Direção Assistida Elétrica, calcula e ajusta constantemente os ângulos de direção ideais para as quatro rodas, proporcionando uma condução mais agradável e dinâmica.

04. SUSPENSÃO VARIÁVEL ADAPTATIVA

Para uma condução ainda mais precisa e requintada, em resposta ao seu estilo de condução e às condições da estrada, a Suspensão Variável Adaptativa (AVS) controla a força de amortecimento de todos os quatro amortecedores, gerindo umas incríveis 650 afinações de suspensão diferentes.



03

05. ELEVADA RIGIDEZ DA CARROÇARIA*

A dinâmica de condução do LC 500h beneficia de uma estrutura incrivelmente resistente e de novos componentes de suspensão leves. As partes não deformáveis do LC são feitas em aço de resistência ultraelevada à tração. O alumínio leve é utilizado para os painéis das portas, bagageira e capô e o plástico reforçado com fibra de carbono redutor de peso é utilizado em componentes como o tejadilho e as estruturas das portas.

* Modelo apresentado é o LC 500



04



05

01. BOLSA PARA A CHAVE

Uma bolsa moderna para proteger a chave inteligente do seu LC. Concebida em pele sintética preta, com costuras decorativas e um logótipo da Lexus em relevo na parte de trás. O anel no topo permite que a sua chave fique pendurada numa caixa própria.

02. TAPETES

Fabricados em acúvelour, os luxuosos tapetes pretos em matéria têtil complementam as caraterísticas de absorção do som das alcatifas do seu automóvel. O tapete do condutor possui uma fixação especial para impedir que deslize durante a utilização.

03. FORRO DA BAGAGEIRA

Criado à medida da bagageira do seu LC, para assegurar proteção contra sujidade e derramamentos. O design apresenta uma superfície especial, com padrão antiderrapante, para impedir que a bagagem se desloque.



01



02



03

DESENVOLVER UMA NOVA PINTURA PARA A LEXUS É UM PROCESSO COMPLEXO E MOROSO



Os designers da Lexus nunca utilizam cores já existentes, preferindo, em vez disso, desenvolver as suas próprias cores de raiz, num processo que pode demorar até dois anos. Frequentemente, essas novas cores são apresentadas quando são lançados automóveis como o LC. A paleta de cores da Lexus totaliza cerca de 30 cores diferentes: inclui o Amarelo Solar, uma nova cor concebida para o LC, bem como acabamentos metálicos como por exemplo o Cinza Sónico e o Cinza Titânio.

Desenvolvido especialmente para o novo LC, o Amarelo Solar é uma cor emocional que evoca um desempenho superior e uma condução ágil. São aplicadas múltiplas camadas de amarelo para criar uma cor altamente cromogénica. Ao colocar as duas camadas diferentes de uma base amarela de elevada saturação e uma base de mica fortemente brilhante, foi atingida uma cor com alta saturação e brilho forte, diferente de tudo o que foi visto até então na Lexus.

Não existem atalhos para criar uma nova cor Lexus: a decisão de um designer é tomada apenas depois de passar por centenas de amostras. "Quando desenvolvo uma nova cor vejo tantos tons de tinta que por vezes nem consigo ter uma visão clara e nítida ao fim do dia", diz Megumi Suzuki, uma das designers de cor da Lexus mais experientes. Para fazer o seu trabalho, é necessário ter uma noção do cromático e um olhar atento.

"Sempre que me encontro com alguém, entro numa loja ou vou a casa de alguém, verifico as cores e os materiais", afirma. "Há bastantes pessoas como eu na nossa divisão".

Mesmo depois da decisão sobre uma cor, há muito que fazer. Em diferentes fases durante o desenvolvimento, Suzuki teve de mobilizar um pequeno exército de especialistas: técnicos de laboratório que misturam a tinta, escultores de argila, engenheiros e a equipa da oficina de pintura na linha de montagem, que dariam a cada LC um revestimento perfeito e uniforme. Quase todas as semanas, a Kansai Paint (uma empresa que fornece tintas para a Lexus) produz um novo lote e os designers da Lexus dão às amostras uma avaliação minuciosa, dobrando os painéis de teste para reproduzir o contorno de um automóvel. Tudo é analisado quer no interior e no exterior, sob a luz de holofotes, a luz do sol, em condições de sombra e nubladas e em diferentes momentos do dia e meses do ano.

Selecionar a cor final não é fácil. Uma cor que seja deslumbrante numa manhã de verão pode parecer normal à sombra ou sob as luzes de um salão de exposições. Os designers também têm de contar com os caprichos das suas próprias preferências. "O estranho com a cor é que a perceção da mesma pode mudar dependendo da época do ano, de como se sente naquele dia e das tendências que tem visto", diz Suzuki.

BRANCO F SPORT | 083



CINZA SÓNICO | 1J2



CINZA TITÂNIO | 1J7



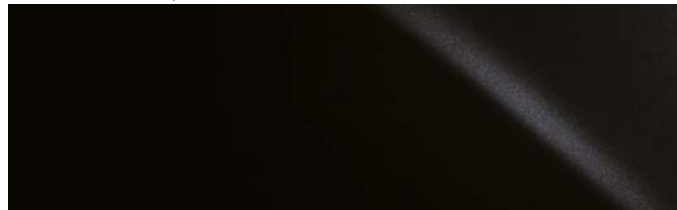
CINZA ANTRACITE | 1G0



PRETO ASTRAL | 212¹



PRETO GRAFITE | 223



VERMELHO SÓNICO | 3T5



CARNELIAN | 4Y1



AMARELO SOLAR | 5C1



KHAKI | 6X4



AZUL MICA | 8X5



¹ Cor sólida

Nota: devido às variações de impressão, as cores reais da pintura podem divergir ligeiramente das apresentadas.

PELE¹



Preto



Castanho Ochre

ALCANTARA®²



Preto

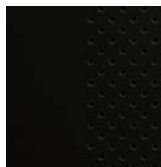


Vermelho



Ochre

PELE SEMI-ANILINA³



Preto



Rosa Velho



Castanho Ochre

Na Lexus gostamos de fazer as coisas da forma mais difícil. Porque quando buscamos a excelência, o caminho difícil é o único caminho. Tome, por exemplo, a metodologia usada na seleção das nossas peles da mais elevada qualidade. O nosso objetivo é encontrar as peles que possuem suavidade ao tato e resistência duradoura. Estas não são características que coexistam facilmente, mas é a única combinação que iremos aceitar para os interiores da Lexus. É por isso que, antes da escolha de qualquer pele, todas as amostras são testadas até à sua destruição. Isto envolve muitos testes de durabilidade rigorosos, que incluem o uso de um maçarico, congelação, perfuração, abrasão e exposição a humidade extrema.

Porquê chegar a tais extremos?

Simplesmente porque o interior de um veículo pode ser um ambiente difícil em termos de pancadas, derramamentos e maus tratos que irá receber ao longo do tempo. É por isso que a pele que escolhemos tem de ser a mais duradoura e tolerante possível. Aplicar um tratamento tão violento na fase inicial é essencial para garantir que a pele vai ter um desempenho irrepreensível, mantendo, ao mesmo tempo, o seu toque macio e visual impecável durante muitos anos.

¹ A pele suave é um equipamento de série na versão Luxury. Estofos em pele aplicam-se apenas nos bancos dianteiros; os estofos do banco traseiro são em Tahara.

² Alcantara® é um acabamento de série das versões Sport e Sport+. Na versão Sport, o Manhattan Orange está disponível com os pilares dianteiro e central, palas solares e forro do tejadilho em Alcantara® opcionais.

³ A pele semi-anilina está disponível como opção na versão Luxury. O Manhattan Orange está disponível com os pilares dianteiro e central, palas solares e forro do tejadilho em Alcantara® opcionais.

Estofos em pele semi-anilina aplicam-se apenas nos bancos dianteiros; os estofos do banco traseiro são em Tahara.

As imagens apresentadas nas 3 páginas seguintes ilustram uma seleção de combinações disponíveis para o interior. O seu Concessionário Autorizado Lexus local terá todo o prazer em prestar qualquer ajuda adicional.



01



02

- 01 Pele suave preta
02 Pele suave Ochre



03



04



05

03 Alcantara® preta
04 Alcantara® vermelha
05 Alcantara® Ochre



06



07



08

06 Pele semi-anilina preta
07 Pele semi-anilina vermelha
08 Pele semi-anilina Ochre

EXTERIOR	LUXURY	SPORT	SPORT +
Espelhos retrovisores com aquecimento, recolha automática, função de assistência ao estacionamento, eletrocromático, função memória e com indicadores de mudança de direção incorporados	•	•	•
Faróis dianteiros Tri-LED	•	•	•
Lava faróis integrados de alta pressão	•	•	•
Faróis com auto-nivelamento	•	•	•
Luzes de circulação diurna LED	•	•	•
Luzes traseiras combinadas LED	•	•	•
Sensor de luz	•	•	•
Sensor de chuva	•	•	•
Sistema de Máximos Automático (AHB)	•	•	•
Vidros traseiros escurecidos	•	•	•
Sensores de estacionamento dianteiros e traseiros	•	•	•
Sistema Smart Entry & Start (entrada e ignição sem chave)	•	•	•
Teto panorâmico	•	-	-
Tejadilho em carbono	-	•	•
Ponteiras de escape com 4 saídas	•	•	•
Spoiler traseiro retrátil	-	-	•
JANTES E PNEUS			
Jantes de liga leve de 20" com pneus 245/45 [fr] + 275/40 [tr]	•	-	-
Jantes de liga leve forjada de 20" com pneus 245/45 [fr] + 275/40 [tr]	-	•	-
Jantes de liga leve forjada de 21" com pneus 245/40 [fr] + 275/35 [tr]	-	-	•
Kit reparação de pneus	•	•	•
CONFORTO E COMODIDADE INTERIOR			
Alavanca das mudanças em pele	•	•	•
Apoio de braços central dianteiro com compartimento para arrumação	•	•	•
Controlo de climatização eletrónico de duas zonas	•	•	•
Espelho retrovisor eletrocromático (anti-encandeamento automático)	•	•	•
Tomada de 12 V	•	•	•
Volante ajustável em altura e profundidade eletricamente	•	•	•
Volante de 3 raios em pele	•	•	•
Controlo de Climatização com tecnologia Nanoe® (purificador do ar)	•	•	•
Sistema de entrada e saída facilitada do veículo	•	•	•
Embaladeiras em alumínio	•	•	-
Embaladeiras em fibra de carbono	-	•	•
Cortinas traseiras	•	-	-
PERFORMANCE			
Seletor do Modo de Condução: ECO/NORMAL/SPORT S/SPORT S +	•	•	•
Sistema de Gestão Integrado da Dinâmica do Veículo (VDIM)	•	•	-
Sistema de Gestão Integrado da Dinâmica do Veículo (VDIM) às 4 rodas direcionais	-	-	•
Lexus Dynamic Handling			
- Sistema de Direção com Relação Variável (VGRS)	-	-	•
- Eixo Traseiro Direcional (DRS)			
Diferencial Torsen	-	-	•
Barra anti-aproximação dianteira	•	•	•

BANCOS	LUXURY	SPORT	SPORT +
Bancos dianteiros com apoio lombar com ajuste elétrico	•	•	•
Ajuste do encosto de cabeça elétrico	•	-	-
Bancos em pele semi-aniline [fr] e tahara [tr]	•	-	-
Bancos em alcantara	-	•	•
Bancos dianteiros com 8 posições (condutor/passageiro) de ajuste elétrico e função memória (condutor)	-	•	•
Bancos dianteiros com 10 posições (condutor/passageiro) de ajuste elétrico e função memória (condutor)	•	-	-
Bancos dianteiros aquecidos e ventilados	•	•	•

MULTIMEDIA E INFORMAÇÃO

Comandos áudio, telemóvel, voz no volante	•	•	•
Ecrã TFT multi-informação de 8" a cores no painel de instrumentos	•	•	•
Entrada AUX e 2 portas USB	•	•	•
Ligação Bluetooth® para telemóvel e áudio	•	•	•
Monitor de assistência ao estacionamento	•	•	•
Relógio Analógico	•	•	•
Lexus Media Display: ecrã central a cores de 10.3" operado através de touch pad	•	•	•
Lexus Navegação Premium com serviços conectados	•	•	•
Sistema de áudio com sintonizador DAB e leitor DVD	•	•	•
Sistema de áudio Mark Levinson® com 13 altifalantes	•	•	•
Head up Display (HUD) a cores	•	•	•

SEGURANÇA ATIVA E DINÂMICA DE CONDUÇÃO

Aviso de aproximação de outro veículo	•	•	•
Controlo de Assistência ao Arranque em Subida (HAC)	•	•	•
Lexus Safety System +			
- Sistema de Segurança de Pré-Colisão (PCS)			
- Cruise Control Adaptativo sem restrição de velocidade (ACC)			
- Sistema de alerta à mudança de Faixa de Rodagem (LDA)	•	•	•
- Assistência avançada à manutenção na faixa de rodagem (A-LKA)			
- Sistema de reconhecimento dos sinais de trânsito (RSA)			
Modo EV (Veículo Elétrico)	•	•	•
Sistema de Aviso da Pressão dos Pneus com auto-localização (AL-TPWS)	•	•	•
Sistemas de travagem, estabilidade, direção e tração			
- ABS/BAS/EBD/ECB/EPs/TRC/VSC	•	•	•
Monitor de Ângulos Mortos (BSM) + Alerta de Tráfego Transversal Traseiro (RCTA)	•	•	•
Suspensão Variável Adaptativa (AVS)	•	•	•

SEGURANÇA PASSIVA

Airbags SRS de cortina (dianteiros e traseiros)	•	•	•
Airbags SRS de joelho (condutor e passageiro)	•	•	•
Airbags SRS frontais (condutor e passageiro)	•	•	•
Airbags SRS laterais (condutor e passageiro)	•	•	•
Aviso audiovisual para colocação dos cintos de segurança dianteiros	•	•	•
Capot com sistema Pop-up (PUH)	•	•	•
Pré-tensores dos cintos de segurança, bancos dianteiros e traseiros	•	•	•
Possibilidade desligar o airbag frontal (passageiro)	•	•	•
Sistema de fixação ISOFIX, (bancos traseiros esquerdo e direito)	•	•	•

PROTECÇÃO

Fecho de portas automático	•	•	•
Sistema de duplo fecho de portas	•	•	•
Sistema anti-roubo (alarme) - imobilizador / sensor de intrusão / sirene	•	•	•

● Equipamento de série
 – Equipamento não disponível

ESPECIFICAÇÕES TÉCNICAS

MOTOR		LC 500h
Volume (cc)		3456
Cilindros / Válvulas		V6 / 24
Potência máxima (cv @ rpm)		299 @ 6600
Potência máxima (kW @ rpm)		220 @ 6600
Binário máximo (Nm @ rpm)		350 @ 5100
MOTOR ELÉTRICO		
Tipo		AC síncrono, íman permanente
Potência máxima (cv DIN)		179
Potência máxima (kW)		132
Binário máximo (Nm)		300
TRANSMISSÃO		
Tipo		Híbrido Multi Stage
Tração		As rodas traseiras
POTÊNCIA COMBINADA		
Potência total (cv)		359
Potência total (kW)		264
DESEMPENHO		
Velocidade máxima (km/h)		250
Aceleração 0-100 km/h (s)		5,0
CONSUMO DE COMBUSTÍVEL* (l/100km)		
Combinado		8,1
EMISSIONES DE CO ₂ * (g/km)		
Combinado		184
NORMA DE EMISSIONES		
Versão		Euro 6d-TEMP-EVAP
PESOS (kg)		
Peso bruto do veículo		2445
Tara (Mín. - Máx.)		1985-2020
CAPACIDADES (l)		
Capacidade do depósito de combustível (l)		82
Compartimento da bagagem**		172

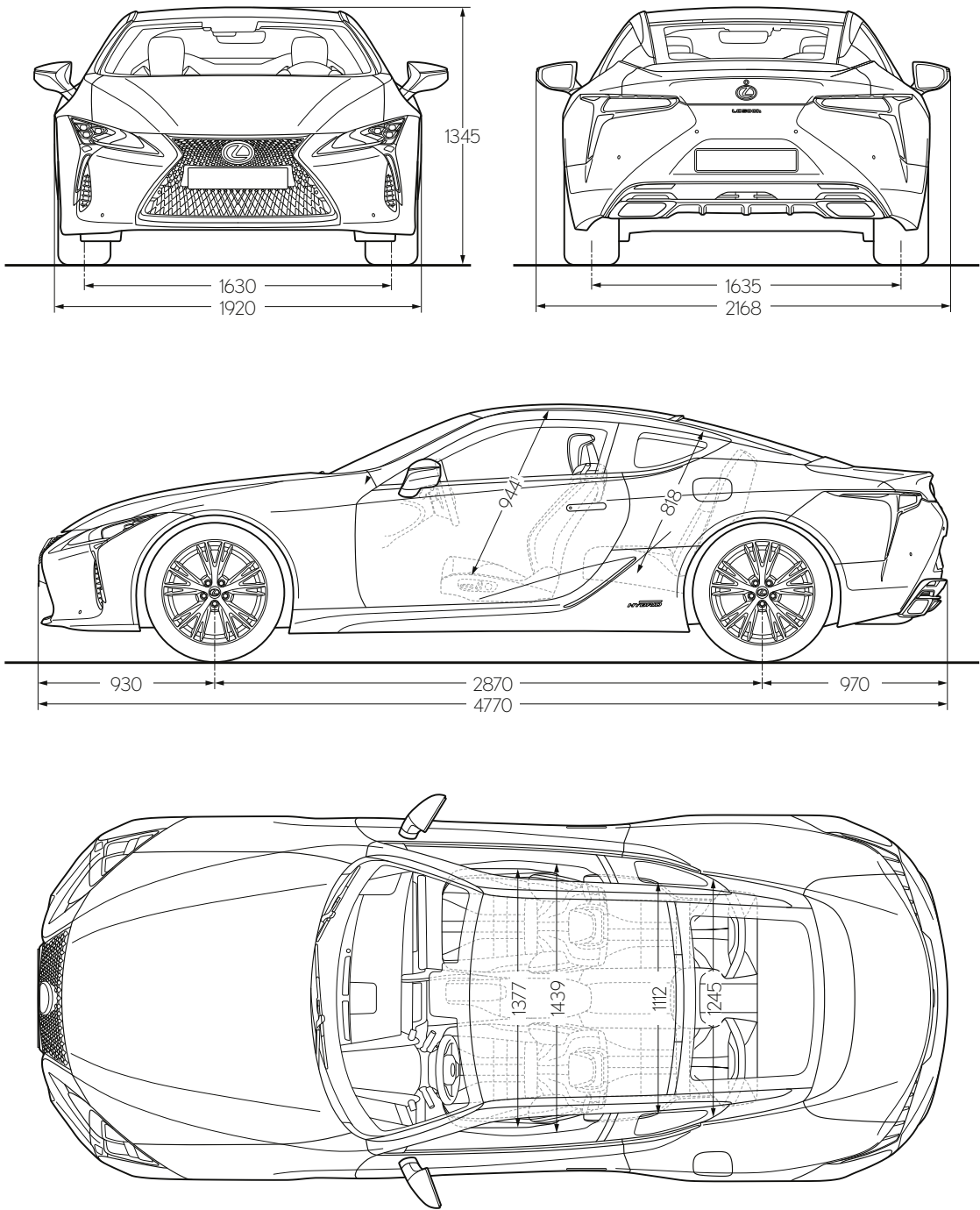
* Os valores variam conforme a versão e o tamanho das jantes de liga leve. O 1.º valor refere-se às versões Luxury e SPORT com jantes de liga leve de 20".
O 2.º valor refere-se às versões SPORT + com jantes de liga leve de 21".

O consumo de combustível e os valores de CO₂ são medidos em ambiente controlado, em conformidade com as especificações da Diretiva 80/1268/CEE, incl. os seus aditamentos, num veículo com equipamento segundo a Norma Europeia. Para mais informações, ou se tiver interesse em adquirir um veículo com equipamento segundo a Norma Europeia, contacte o seu Importador Autorizado Lexus. O consumo de combustível e os valores das emissões de CO₂ do seu veículo podem diferir dos que foram medidos. O tipo de condução, bem como outros fatores (como o estado da via, o trânsito, o estado do veículo, a pressão dos pneus, o equipamento instalado, a carga, o número de passageiros, etc.) influenciam o consumo de combustível e as emissões de CO₂ do automóvel.

** O volume da bagageira é calculado segundo o método VDA.

Nota: pode ver outros dados técnicos, incluindo todas as atualizações em: www.lexus.pt

ESPECIFICAÇÕES TÉCNICAS



¹ O valor citado refere-se à versão Luxury, equipada com teto panorâmico. Para as versões SPORT e SPORT+ com tejadilho em carbono, o valor correspondente é 933.

Nota: as dimensões apresentadas acima encontram-se indicadas em milímetros.



Ao longo da vida útil do seu veículo, trabalhamos para lhe garantir uma fantástica experiência enquanto proprietário de um Lexus, prestando-lhe um atendimento inigualável e um serviço de manutenção excepcional, tudo isto organizado de forma a proporcionar total satisfação e paz de espírito. Quando visita as nossas instalações, esforçamo-nos por pensar nas suas necessidades e disponibilizar os mais requintados serviços, para que possa usufruir de uma atmosfera confortável e descontraída. No moderno lounge da Lexus, pode ficar a par das notícias, navegar na Internet ou degustar algumas bebidas. Enquanto relaxa, os técnicos da Lexus trabalham com precisão e eficiência para que possa voltar à estrada o mais rapidamente possível.





O COMPROMISSO DA LEXUS É TRATAR CADA CLIENTE COMO SE FOSSE UM CONVIDADO

Desde que lançamos o primeiro Lexus, esforçámonos sempre por "ir mais além" pelos nossos clientes. Como se pode verificar pelos inúmeros prêmios ao longo dos últimos 30 anos, o nosso objetivo é tratar cada cliente como se fosse um convidado na nossa casa. Mas que outros fatores contribuem para o nosso inigualável nível de assistência ao cliente? A resposta está na herança japonesa e numa palavra: "Omotenashi"

A tradução da palavra japonesa Omotenashi é "hospitalidade". No entanto, Omotenashi é muito mais do que uma inspiração para o nosso serviço de assistência de excelência; é um conceito japonês antigo, que descreve a capacidade de prever as necessidades de outra pessoa, mesmo antes que estas surjam.

Omotenashi é um modo de vida e de pensamento para todos os colaboradores Lexus. O mais importante é que também influencia a forma como criamos e desenvolvemos automóveis como o sedan de luxo LS. Isto é a forma física de Omotenashi. Por exemplo, o LS eleva-se automaticamente para o ajudar a entrar - enquanto os apoios de cabeça da fila traseira são recolhidos ao fazer marcha-atrás - para proporcionar ao condutor uma melhor perspetiva da estrada atrás de si.

Saiba mais sobre o novo LC:
lexus.pt/lc
youtube.com/LexusPortugal
facebook.com/LexusPortugal
instagram.com/LexusPortugal



© 2020 A Lexus Europe* reserva-se o direito de alterar quaisquer detalhes das especificações e do equipamento sem aviso prévio. Os pormenores das especificações e do equipamento estão também sujeitos a alterações, de modo a corresponderem aos requisitos e condições locais. Contacte o seu Centro Lexus, a fim de obter detalhes sobre quaisquer alterações que possam ser necessárias para a sua área.

Nota: Os veículos e especificações apresentados neste catálogo podem diferir dos modelos e equipamentos disponíveis no seu país. A cor da carroçaria do automóvel pode diferir ligeiramente da cor das fotografias impressas nesta brochura.

Para mais informações, visite o nosso website: www.lexus.pt

Cuidar do ambiente é uma prioridade para a Lexus. Tomámos várias medidas no sentido de assegurar que, durante o ciclo de vida dos nossos automóveis - desde o design, à produção, distribuição, venda e assistência, e até ao fim da sua vida útil - o seu impacto ambiental seja minimizado. O seu revendedor terá todo o prazer em lhe fornecer mais informações acerca dos requisitos de veículos em fim de vida.

* A Lexus Europe é uma divisão da Toyota Motor Europe NV/SA.

Impresso na Europa, abril de 2020

