

# LS



LS 500h Hybride auto-rechargeable





Chez Lexus, nous sommes pionniers et leaders en matière de véhicules électrifiés premium depuis plus de 15 ans. Plus de 2 millions d'Hybrides auto-rechargeables circulent sur les routes du monde entier. Nous possédons une gamme complète de modèles Hybrides qui se distinguent par leur sophistication, leur qualité reconnue et leur fiabilité maintes fois primée. Pour Lexus, la performance ne se limite pas aux chiffres. Et l'électrification ne se limite pas aux batteries et moteurs. C'est une chance unique de définir une nouvelle forme de plaisir de conduite.

Lorsque l'expérience humaine figure au coeur de la démarche, une seule question s'impose : comment allons-nous décupler vos sensations ? Il vous suffit de vous installer au volant de la LS 500h Hybride auto-rechargeable pour le savoir.



**01. LEXUS ELECTRIFIED**  
Pages 04-05



**02. DESIGN AUDACIEUX**  
Pages 06-09



**03. 'OMOTENASHI'**  
Pages 08-13



**04. SAVOIR-FAIRE TAKUMI**  
Pages 14-17



**05. TECHNOLOGIE AVANT-GARDISTE**  
Pages 18-19



**06. PERFORMANCES EXALTANTES**  
Pages 20-23



**07. SÉCURITÉ**  
Pages 24-25



**08. L'EXPÉRIENCE LEXUS**  
Pages 26-27



## DÉCOUVREZ LA NOUVELLE LS 500h HYBRIDE AUTO-RECHARGEABLE

La nouvelle LS 500h allie le confort et l'espace d'une berline emblématique à une présence dynamique grâce à son profil de coupé. Découvrez le design audacieux et le savoir-faire de nos maîtres artisans Takumi, associés à des technologies avant-gardistes comme le système de stationnement automatique à mémoire (Advanced Park). Installé dans les nouveaux sièges en cuir somptueux, appréciez le confort que procure le Climate Concierge, qui ajuste en permanence le chauffage, la climatisation des sièges et la ventilation. Interagissez avec l'écran tactile de 12,3" ou savourez le système audio Mark Levinson® à 23 haut-parleurs. Alors que les occupants des sièges avant profitent d'une fonction de massage relaxante, vos passagers arrière sont choyés dans un siège massant « Shiatsu », et s'abandonnent à la détente, conscients de voyager dans l'une des voitures les plus sûres jamais construites.







### **PIONNIER ET LEADER DES VÉHICULES ELECTRIFIÉS PREMIUM**

Depuis le lancement de sa première grande berline premium il y a plus de 30 ans, Lexus est devenue synonyme de différenciation en matière de design, de qualité et de raffinement. Plus important encore, nous sommes à la fois pionniers et leaders du marché des véhicules électrifiés premium. Notre entreprise ne cesse d'innover et s'efforce à chaque instant d'anticiper les besoins des conducteurs. C'est grâce à cette approche unique que nous avons lancé en 2005 le tout premier véhicule Hybride premium – le SUV RX 400h.



### **10 HYBRIDES AUTO-RECHARGEABLES ET LA TOUTE PREMIÈRE LEXUS 100% ÉLECTRIQUE**

Aujourd'hui, Lexus ne compte pas moins de dix magnifiques modèles Hybrides, et la plupart des véhicules Hybrides premium circulant aux quatre coins du monde sont frappés de l'emblème Lexus. Aucun autre constructeur automobile haut de gamme n'est capable de rivaliser avec notre niveau d'expérience en matière de conception, de fabrication, d'entretien et de recyclage d'Hybrides. Toutes nos Hybrides auto-rechargeables n'ont jamais besoin d'être branchées et sont capables de rouler en mode 100% électrique (EV), sans consommer de carburant ni émettre de polluants.

Pour inaugurer notre nouvelle vision « Lexus Electrified », nous avons ensuite dévoilé la toute première Lexus 100% électrique, le SUV urbain UX 300e. Bientôt, nous ouvrirons un nouveau chapitre dans l'histoire de l'électrification Lexus en complétant notre gamme Hybride et en créant une plateforme dédiée aux véhicules électriques.



### **UN AVENIR PLACÉ SOUS LE SIGNE DE « LEXUS ELECTRIFIED »**

En dépit de l'immense succès de la gamme Lexus Hybride auto-rechargeable, nous nous devons de continuer à innover. Nous avons donc lancé le programme « Lexus Electrified » symbolisé par la création du concept LF-30 électrique. Imaginée dans le but d'offrir un plaisir de conduite inédit, « Lexus Electrified » est une stratégie globale passant par le développement de motorisations électriques, d'un système de contrôle avancé de la position et d'autres technologies d'électrification. Avec son extérieur audacieux et son habitacle centré sur le conducteur, le concept LF-30 100% électrique incarne à la perfection notre vision. Fruit de plus de deux décennies d'expérience en matière d'électrification, il livre des sensations uniques grâce à ses quatre moteurs électriques intégrés dans les roues, sa direction câblée et son système Lexus de contrôle avancé de la position.

# L'ESPRIT PIONNIER PRÊT POUR UNE NOUVELLE RÉVOLUTION

**Découvrez toute l'audace du design Lexus dans une berline emblématique à la silhouette de coupé.**

Lorsqu'il a été chargé de diriger la conception du nouveau fleuron de la marque Lexus, Koichi Suga, designer en chef, a sans doute senti le poids de l'histoire sur ses épaules. Après tout, concevoir une LS est loin d'être un simple défi. Celle-ci allait être la cinquième d'une lignée de berlines prestigieuses entamée en 1989 avec la révolutionnaire LS 400 - la voiture qui annonça l'arrivée de Lexus sur le marché des voitures de luxe.

La planification du nouveau fleuron commença cinq ans avant son lancement. « La conception prit beaucoup plus de temps dans le calendrier de développement que d'habitude », explique-t-il. « Nous avons terminé avec sept maquettes réalisées en trois ans et demi - ce fut incroyable de découvrir ce à quoi ressemblait le processus de développement d'un véhicule si emblématique. »

**UNE SILHOUETTE ÉLÉGANTE ET RACÉE.** Dès le départ, le designer en chef avait une image claire dans son esprit : la LS aurait une silhouette élancée et élégante dotée d'une ligne de toit étirée à l'allure d'un coupé ; elle serait « irrésistiblement sexy et sportive » et afficherait un style lui donnant l'air d'embrasser la route. Elle aurait également une immense prestance, digne des plus prestigieuses limousines. En outre, malgré le rejet de la conception d'une berline classique tricorps, il ne pouvait y avoir aucun compromis en termes de confort et d'espace intérieur.

Au début, le designer a eu du mal à mettre ces idées sur papier. « Lorsque je dessinais des lignes sur de grandes feuilles, ma main avait tendance à suivre des sillons pré-tracés, me piégeant et m'amenant vers des modèles assez prévisibles. J'ai donc décidé de prendre des risques et de tenter une tactique différente. C'est ainsi que j'ai réalisé les premières esquisses sur de petits bouts de papier, en forçant délibérément mes mouvements afin que les lignes ne s'étirent pas d'elles-mêmes. Après quasiment une centaine d'essais, j'en ai sélectionné environ une vingtaine parmi les meilleurs et j'ai commencé à fabriquer de minuscules modèles en argile, pas plus grands que la paume de ma main. »

**IL ÉMANAIT DES NOUVEAUX DESSINS UN SENTIMENT REMARQUABLE D'AVENTURE ET D'EXCITATION.** Ce fut une avancée capitale. Il en émanait un sentiment remarquable d'aventure et d'excitation. Mais le travail ne faisait que débiter. En cette époque où la réalité virtuelle est omniprésente, il peut sembler étrange, voire désuet pour certains que Lexus fasse encore appel à des modelleurs d'argile traditionnels. Cependant, à ce niveau-là, une voiture n'est rien s'il n'y a pas d'art. Nos maîtres-artisans « Takumi », qui ont sculpté le véhicule à de très nombreuses reprises, ont joué un rôle crucial dans l'affinement de ses lignes. C'est en partie grâce à eux que, lorsque vous regardez la LS, vous êtes d'abord frappé par sa silhouette et son allure distinctive, avant que vos yeux ne soient attirés par l'intrigante beauté de chaque détail.

Bien entendu, nous utilisons également des ordinateurs. Analysez, par exemple, la calandre trapézoïdale en détail. Le design a été tellement travaillé qu'il a fallu trois mois et demi à notre équipe de designers pour calculer chacune des 5 000 facettes à l'aide d'un programme informatique de pointe. Mais, comme il s'agit d'une voiture aussi emblématique qui symbolise tout le savoir-faire de la marque Lexus et qui suscite les émotions de tous nos admirateurs, nous savions qu'il nous faudrait dépasser considérablement nos limites et retrouver notre esprit pionnier.



« Nous avons fini par sculpter pas moins de sept maquettes en argile en trois ans et demi. »

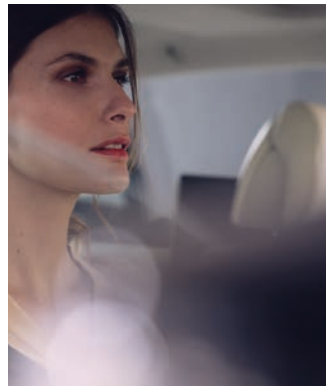
KOICHI SUGA  
DESIGNER EN CHEF LS



01



02



03

- 01 Les nouveaux projecteurs triple lentilles sont soulignés par des feux de jour en forme de pointe de flèche, rappelant le «L» de Lexus
- 02 De nouveaux inserts intégrés au nouveau bouclier avant ont été imaginés pour accroître encore davantage l'élégance de cette nouvelle LS
- 03 Désormais disponible dans cette livrée spéciale Gris Lune métallisée, la berline emblématique LS 500h affiche un profil dynamique de coupé

# UN ACCUEIL À LA JAPONAISE

**Au volant de la nouvelle LS 500h, vous découvrirez rapidement ce qui distingue Lexus des autres marques de voitures de luxe : « Omotenashi ».**

L'Omotenashi, l'art de recevoir à la japonaise, consiste à anticiper les besoins de nos invités, avant même qu'ils ne surviennent. Elle élève l'hospitalité au rang d'art, comme dans l'authentique cérémonie du thé, où chaque invité est traité avec gentillesse, compréhension et respect. Dans la LS, les principes de l'Omotenashi nous ont inspirés pour créer l'expérience ultime de la voiture de luxe.

**NOUS TRAITONS CHAQUE CLIENT TEL UN INVITÉ DANS NOTRE PROPRE MAISON.** Tout au long de la vie de votre LS 500h, nous mettrons tout en œuvre pour vous assurer une expérience exceptionnelle en proposant un service inégalé et des travaux d'entretien parfaits, pour votre tranquillité d'esprit et votre satisfaction complète. Au sein de votre concession Lexus, par exemple, nous nous efforçons de répondre à tous vos besoins et de vous proposer les meilleures infrastructures et les rafraîchissements les plus raffinés.

En allant toujours plus loin dans la philosophie « Omotenashi », nous proposons désormais à nos clients l'hospitalité Lexus dans les espaces INTERSECT BY LEXUS à New York, Tokyo, Dubaï, et dans notre « Loft by Lexus » à l'aéroport de Bruxelles.

**L'ATTENTION DANS LES MOINDRES DÉTAILS.** Avant même que vous ne preniez le volant, la LS vous réserve un accueil unique. Dès que vous approchez, les poignées de portes s'illuminent et dès que vous passez votre main dans l'une d'entre elles, les portes se déverrouillent instantanément. Pour faciliter votre montée à bord, la voiture s'élève automatiquement de trois centimètres grâce à sa suspension pneumatique, la hauteur du siège conducteur s'élève et les supports latéraux des sièges avant s'abaissent. Une fois que vous êtes installé à bord, ils reprennent leur position initiale afin de vous maintenir confortablement. De plus, pour vous aider à attacher votre ceinture de sécurité, les supports de bouclage avant se soulèvent automatiquement de 5 centimètres.

Pour la LS 500h, nous avons mis au point un système de stationnement avancé entièrement automatisé qui mémorise même les emplacements que vous utilisez le plus souvent. Sur simple pression d'un bouton, caméra et capteurs lisent l'environnement et garent la voiture pour vous, afin que vous arriviez à destination parfaitement détendu.













### SIÈGE DE RELAXATION

Installé dans le siège arrière droit de la LS, vous profiterez d'un confort suprême. Si vous souhaitez vous allonger, il vous suffit de choisir la position Relax : le siège de relaxation s'étendra automatiquement en vue de soutenir vos jambes, tandis que le dossier s'inclinera à 48°. Si vous souhaitez une autre position, plus de 22 possibilités de réglage vous permettront d'ajuster le siège au millimètre près et de le mémoriser.

### SIÈGES ARRIÈRE MASSANTS

Les sièges arrière de la LS sont équipés de programmes de massage hautement sophistiqués permettant de diminuer la fatigue et de favoriser la détente. Pour développer ces programmes, nous avons collaboré étroitement avec un expert de la technique japonaise du massage Shiatsu, qui nous a conseillé sur le niveau précis de pression à exercer, sa durée, son rythme et son flux. Le système propose 7 programmes de massage dont 3 pour le corps entier, une intensité réglable et en première mondiale un chauffage dédié sur les zones des épaules et des hanches afin de créer une expérience encore plus relaxante.

### ESPACE AUX JAMBES

L'habitabilité de la LS reste une référence, avec plus d'un mètre d'espace aux jambes pour le passager arrière droit.

### LEXUS CLIMATE CONCIERGE

Le Lexus Climate Concierge ajuste séparément la température idéale pour chaque passager. Le système détecte, par exemple, la température corporelle de chaque occupant dès que celui-ci monte dans la LS, et tente ensuite d'atteindre des conditions de confort idéales le plus rapidement possible. Si le soleil chauffe la voiture du côté du conducteur un beau jour d'été, le système contrôlera la circulation de l'air et la température, afin de rafraîchir le conducteur, tout en évitant une baisse de température excessive du côté passager.

01



02





### SYSTÈME MULTIMÉDIA AVEC ÉCRANS DE 11,6"

Les sièges arrière électriques de la LS offrent un superbe environnement pour profiter du système multimédia. Les deux écrans de 11,6 pouces garantissent un affichage haute définition. Ils sont situés à l'arrière des sièges avant et leur angle peut être réglé électriquement à partir de la console de réglage centrale, intégrée dans l'accoudoir central arrière. Le système multimédia permet de lire des CD, DVD et Blu-ray® grâce à un lecteur dédié, mais aussi de consulter le contenu de vos clés USB, d'écouter de la musique en Bluetooth® ou en

connectant votre téléphone par câble USB. Enfin, il permet de partager le contenu d'un appareil sur les écrans grâce à un port HDMI ou celui de votre téléphone grâce à la technologie Miracast® (selon compatibilité de votre appareil).

### SYSTÈME AUDIO MARK LEVINSON® 3D QLI REFERENCE SURROUND

Lorsque vous écoutez de la musique dans la LS grâce au système audio Mark Levinson® 3D QLI Reference Surround, vous avez l'impression d'être dans une salle de concert, avec un son 3D riche et dynamique, remarquablement précis et naturel. Cette qualité est rendue possible grâce à la technologie révolutionnaire QLI (Quantum Logic Immersion) qui divise la source audio en différents courants (voix, instruments et informations acoustiques spatiales), afin de retranscrire l'arrangement original. Ces courants sonores sont ensuite mixés afin de recréer un environnement acoustique global en trois dimensions.



01 Siège arrière droit de relaxation

02 Console de réglage tactile

03 Écrans de 11,6" inclinables électriquement

# LE TALENT DES MAÎTRES-ARTISANS TAKUMI

L'Origami, ou art du pliage de papier, est l'une des matières dans lesquelles excellent nos maîtres-artisans Takumi. « La robotique, la technologie par satellite, les appareils médicaux, l'architecture économe en énergie et même des domaines tels que la mode et la cuisine contemporaine », commence Koichi Suga. « Ces industries conçoivent toutes des choses en appliquant les mêmes principes mathématiques que ceux que nous utilisons pour réaliser des formes complexes en pliant le papier ; il existe donc de nombreux points communs. Bien sûr, au Japon comme ailleurs, l'Origami est resté un jeu pour les enfants qui plient des cygnes, des grues et d'autres objets similaires. Pourtant, les applications industrielles ou technologiques sont presque infinies. Des robots microscopiques aux immenses panneaux solaires envoyés dans l'espace, l'art de l'Origami se trouve littéralement partout autour de nous », affirme-t-il. « Sans oublier les voitures », ajoute-t-il avec un sourire.



01



02



03

Koichi Suga, designer en chef, dirige l'équipe de spécialistes dont le talent a contribué à la conception de la Lexus LS. Habituellement basés à Kyoto, ils ont été spécialement détachés pour le projet en raison de leur savoir-faire et de leur réputation et ont été chargés d'intégrer les principes de l'Origami dans le développement artistique du véhicule. Nous nous rencontrons au centre du design de Lexus, un immeuble imposant de quatre étages situé dans la préfecture d'Aichi, au Japon, là où les prototypes, dont celui de la LS, sont créés. Il règne une atmosphère de satisfaction calme mais remarquable dans le studio.

## À L'INSTAR DE L'ORIGAMI, LE VERRE KIRIKO FAIT PARTIE DES TRADITIONS ARTISTIQUES LES PLUS CÉLÈBRES DU JAPON.

Nous commençons notre visite. Les artisans devaient fournir de réelles maquettes en papier pouvant être sculptées pour le garnissage des contre-portes. Koichi Suga estime qu'ils ont plié « des centaines voire des milliers » de formes avant d'obtenir quelque chose qui puisse être utilisé par les designers. Le résultat est une combinaison assez belle, en trois dimensions, de motifs et de textures, qui donne littéralement vie aux portières. Comme tout art inspiré de l'Origami, les finitions intérieures sont à la fois simples et discrètes, mais aussi hautement sophistiquées. On appelle ça « Shibumi » au Japon.

« L'objectif était d'intégrer les motifs fins et complexes de l'Origami dans le design intérieur, ce qui a exigé beaucoup de pratique pour atteindre la perfection. » Les artisans devaient fournir de réelles maquettes en papier pouvant être sculptées, notamment dans le garnissage des contre-portes. Koichi Suga estime qu'ils ont plié « des centaines voire des milliers » de formes avant d'obtenir quelque chose qui puisse être utilisé par les designers. Le résultat est une combinaison assez belle, en trois dimensions, de motifs et de textures, qui donne littéralement vie aux portières. Comme tout art inspiré de l'Origami, les finitions intérieures sont à la fois simples et discrètes, mais aussi hautement sophistiquées. On appelle ça « Shibumi » au Japon. Il s'agit d'un travail fascinant, depuis les panneaux élégamment pliés à la main avec le motif en L de Lexus aux splendides inserts en verre Kiriko qui brillent de mille feux et qui entourent la poignée. À l'instar de l'Origami, le verre Kiriko fait partie des traditions artistiques les plus célèbres du Japon et constitue un ornement parfait pour cette pièce de l'artisanat japonais.

## « BIEN QU'IL PUISSE SEMBLER FIN, VOIRE FRAGILE, IL A ÉTÉ RENFORCÉ PAR LA TECHNOLOGIE LA PLUS AVANCÉE EN LA MATIÈRE. »

Le verre semble changer d'apparence selon l'intensité et l'angle de la lumière, un raffinement inédit dans une voiture. Une telle finesse est caractéristique du monde artistique, mais qu'en est-il du monde automobile ? « Bien qu'il puisse sembler fin, voire fragile, il a été renforcé par la technologie la plus avancée en la matière », précise Koichi Suga.





### HABILLAGE INSPIRÉ D'UN CLAIR DE LUNE SUR LA MER.

Les contre-portes « Nishijin-ori et Haku » de la nouvelle LS 500h tisse le noir et l'argent en un motif organique inspiré d'un clair de lune scintillant sur la mer. « Nishijin-ori » possède des racines anciennes dans les matériaux créés pour la noblesse japonaise. Ici, une feuille de métal est étirée sur du papier washi et coupée en fines bandes qui sont ensuite tissées en un motif organique où les fils d'argent créent un effet de vague scintillante. Ce motif est assorti à un insert « Haku », autre artisanat datant de plus de 400 ans, dans lequel une feuille métallique est méticuleusement frappée par un maître-artisan Takumi jusqu'à une épaisseur comprise entre un et deux microns.



04

01 Saisissez le volant cousu à la main et ressentez sa forme parfaite  
 02 Les panneaux de portière en origami plissé à la main contrastent avec les inserts en verre Kiriko (non commercialisés en France)

03 Parfaites finitions des commandes, à portée de main

04 Seuls 12 artisans « Takumi » Lexus se voient confier la tâche de coudre les sièges de la LS



- 01 La majorité des maîtres-artisans Takumi ayant créée la nouvelle LS 500h  
avait travaillé sur la première génération de la Lexus LS en 1989
- 02 La calandre trapézoïdale a nécessité des heures de confection



# UNE PRODUCTION EXEMPLAIRE

**Chaque LS 500h est construite par des maîtres-artisans « Takumi ».**

Bienvenue dans l'usine de Tahara située dans la préfecture d'Aichi, là où est née la dernière génération de Lexus LS, comme les quatre qui l'ont précédée. Notre guide est Kenji Suzuki, un maître-artisan Takumi retraité, qui a travaillé sur la toute première LS en 1989.

Alors que nous nous présentons, je suis surpris par ses mains. Des mains d'artiste. Parmi toutes les technologies de pointe que nous verrons ici dans l'une des usines les plus automatisées du Japon, c'est l'outil humain qui nous a le plus impressionné.

Tahara s'étend sur un vaste territoire de 4 millions de mètres carrés. Kenji Suzuki nous souhaite la bienvenue comme il le ferait dans un petit atelier d'artisans. Il souhaite nous parler de ses collègues autant que des technologies qui les entourent.

Sur le chemin vers l'atelier de peinture, nous découvrons une multitude de bobines d'acier qui attendent un double nettoyage avant d'être estampées dans ces superbes panneaux qui composent la LS. Tout est vérifié par l'œil vigilant des maîtres-artisans Takumi qui recherchent constamment les imperfections – la moindre tache à peine perceptible à la surface, le plus infime défaut de fabrication.

## **LA PEINTURE RESPLENDISSANTE EST PARACHEVÉE AVEC SOIN PAR UN PONÇAGE HUMIDE À LA MAIN.**

Nous entrons dans l'atelier de peinture et y découvrons comment la peinture éclatante est parachevée avec soin par un ponçage humide réalisé à la main en vue de créer cette finition parfaite. Ensuite, le climat change et l'éclairage RVB prend le relais, permettant de s'assurer que le résultat final est bien la perfection. Un terme que nous entendons beaucoup dans cette usine.

Les équipes au montage reflètent l'harmonie entre l'homme et la machine. Alors que des lasers haute précision garantissent le respect des tolérances les plus faibles, ces maîtres-artisans peuvent percevoir une différence entre un écart de 1 mm et un autre de 2 mm. Ils savent ce qu'un millimètre peut représenter en termes de vibrations du tableau de bord. Pendant ce temps, leurs collègues posent soigneusement les inserts en bois précieux et le cuir minutieusement sélectionné, qui caractérisent la LS.



02

## **UN MAÎTRE-ARTISAN « TAKUMI » LEXUS INSPECTE MÉTICULEUSEMENT CHAQUE VOITURE.**

Soudainement, le bruit de fond qui nous accompagnait pendant notre visite disparaît et nous nous retrouvons dans le silence absolu. Bien que le bruit ait cessé, le travail se poursuit sans relâche. Je me tourne vers Kenji Suzuki et je sens qu'il passe de ses pouvoirs tactiles à ses facultés auditives. Nous sommes dans une pièce silencieuse, où les « Takumi » inspectent méticuleusement la fluidité de fonctionnement de chaque LS à l'aide de leur ouïe extrêmement affinée et de microphones ultra-sensibles.

Ce qui impressionne le plus à Tahara, c'est le mariage entre la technologie et l'artisanat, ce qu'incarne parfaitement notre guide. Je voudrais demander à Kenji Suzuki depuis combien de temps il ne travaille plus, car il ne parle pas comme un retraité. Il admire la LS avec la même intensité qu'il devait afficher lors de la présentation du modèle de première génération il y a près de 30 ans.



# L'INNOVATION IDÉALEMENT INTÉGRÉE

Au volant de la LS, vous découvrirez qu'une voiture si emblématique est également impressionnante à conduire. Glissez-vous dans le siège du conducteur, qui peut être réglé selon 28 sens de réglages différents afin de vous proposer une position de conduite parfaite. L'assise est abaissée et accueillante, vous offrant une visibilité idéale sur la route. Installez-vous confortablement dans l'habitacle où toutes les distractions ont été réduites au minimum, de sorte à ce que vous puissiez vous concentrer sur votre conduite. Dès que vous démarrez et que vous percevez la réactivité instantanée de la voiture, vous commencez à apprécier ce que nos designers et nos ergonomes sont parvenus à réaliser : un environnement où toutes les fonctionnalités de la voiture sont accessibles et contrôlables sans que vous n'ayez à changer de position ou d'angle de vue. Toutes les commandes liées au fonctionnement du véhicule ont été rassemblées autour du volant, afin qu'elles soient toutes à portée de vos mains. Les écrans d'information sont regroupés à la même hauteur, de manière à ce que vos yeux puissent les consulter instantanément. Parallèlement, l'affichage tête haute à haute résolution vous donne les informations essentielles en toute sécurité.



## AFFICHAGE TÊTE HAUTE

Recourant à des systèmes initialement développés pour l'aviation, l'affichage tête haute en couleur à haute résolution de la LS est situé de manière à ne pas gêner votre vision de la route et projette certaines données essentielles directement sur le pare-brise. Avec ses 24 pouces, il est le plus grand système proposé à ce jour dans l'automobile. De plus, il produit une image si nette et précise que vous n'aurez aucune difficulté à lire les données, même par temps ensoleillé.



## ÉCRAN CENTRAL TACTILE 12,3"

Une attention toute particulière a été apportée à l'inclinaison de ce nouvel écran. Il peut se diviser afin de vous permettre d'accéder simultanément à plusieurs informations, comme le système de Navigation Premium Lexus, les données de la climatisation ou le système audio Mark Levinson® QLI Reference Surround à 23 haut-parleurs pour profiter d'un son digne d'une salle de concert. Vous pouvez directement accéder aux applications de votre Smartphone sur l'écran central via Apple CarPlay® et Android Auto®.



## HORLOGE ANALOGIQUE

L'horloge incarne l'esprit de la LS. Elle bénéficie d'une conception superbe et délicate, exécutée avec une grande attention portée aux détails, tout en étant fonctionnelle. Afin de réduire au maximum les mouvements oculaires du conducteur, l'horloge est située de son côté, dans la zone d'affichage. Les aiguilles émettent de la lumière pour une lisibilité instantanée. Lorsque l'utilisateur s'approche du véhicule, l'éclairage de l'horloge augmente automatiquement - un autre exemple de la discrète hospitalité japonaise.





# L'HYBRIDE LEXUS



## DES SENSATIONS INÉDITES AU VOLANT D'UNE LEXUS HYBRIDE AUTO-RECHARGEABLE

### QU'EST-CE QU'UNE LEXUS HYBRIDE AUTO-RECHARGEABLE ?

Les Hybrides auto-rechargeables Lexus combinent la puissance d'un moteur à essence à un ou plusieurs moteurs électriques. Pratiques, les Hybrides Lexus se rechargent toutes seules pendant que vous roulez, ralentissez ou freinez, ce qui signifie que vous ne devez jamais les brancher ni vous inquiéter de l'autonomie de la batterie. Dès que vous prenez place derrière le volant d'une Lexus Hybride, votre véhicule est prêt à vous emmener là où vous le souhaitez. Nos Hybrides Lexus garantissent facilité et confort, promettant une conduite instinctive et des performances environnementales inégalables.

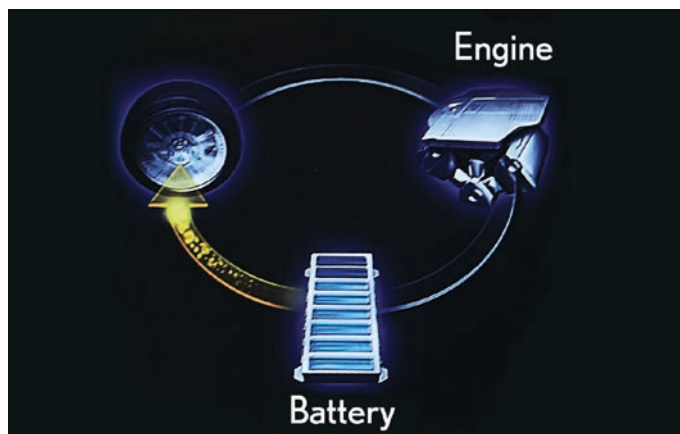
### POURQUOI L'ÉLECTRIFICATION EST-ELLE SI IMPORTANTE POUR LEXUS ?

Afin de limiter les gaz à effet de serre et d'atteindre notre objectif de devenir une entreprise zéro émission d'ici 2050, nous misons sur une électrification de tous nos véhicules. Depuis le lancement du RX 400h, la première Hybride premium au monde, Lexus a pris l'initiative de développer et de promouvoir un usage accru d'Hybrides auto-rechargeables. Nous voulons non seulement réduire les émissions que produisent nos modèles, mais aussi bannir d'ici 2050 les émissions de CO<sub>2</sub> de l'ensemble de nos usines et diminuer leur consommation d'eau.

### QUELS AVANTAGES À POSSÉDER UNE LEXUS HYBRIDE ?

Nous mettons tout en œuvre pour que votre Lexus Hybride soit source de satisfaction, tant sur les routes qu'au garage. Les plus de 480 000 Hybrides estampillées Lexus qui sillonnent aujourd'hui les routes européennes proviennent toutes d'une usine japonaise ultramoderne spécialement dédiée à leur production. Elles répondent à des normes de qualité strictes, qui permettent à Lexus de rafler systématiquement des prix récompensant la fiabilité de ses Hybrides. Outre une fluidité et un raffinement hors du commun, elles affichent de faibles coûts de fonctionnement – non seulement car elles consomment moins de carburant, mais aussi parce que les dépenses liées aux pièces d'usure diminuent grâce au freinage régénératif et à la manière dont fonctionne le système Hybride.

Plus d'informations sur [www.lexus.fr/hybrid](http://www.lexus.fr/hybrid)

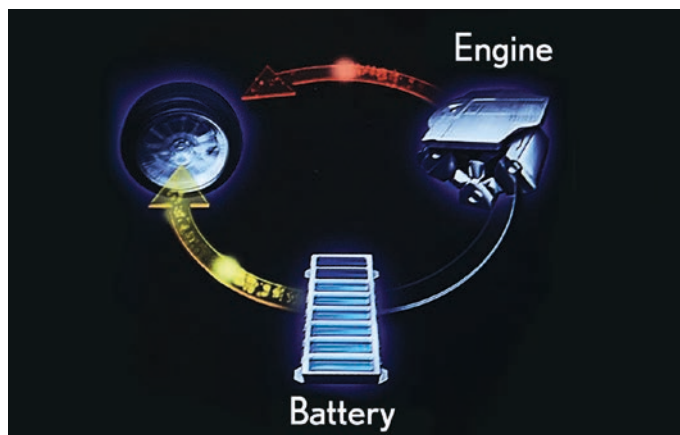
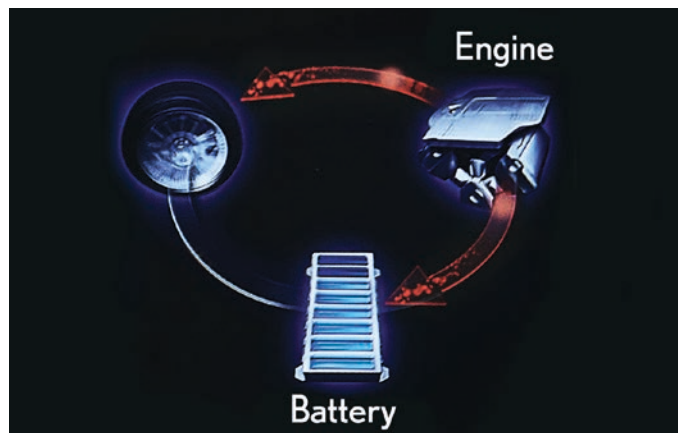


## PHASE 1: DÉMARRAGE ET FAIBLE ALLURE

Au démarrage et selon la charge de la batterie, le puissant moteur électrique peut rapidement propulser la LS 500h, la batterie du système Hybride fournissant l'électricité nécessaire. À ce stade, le véhicule est silencieux, ne consomme pas d'essence et n'émet aucune émission de polluants. Un mode EV permet également de rouler en milieu urbain en 100% électrique (selon la charge de la batterie) sur une courte distance.

## PHASE 2 : CONDUITE NORMALE

À vitesse plus élevée, le moteur essence se met en route en toute discrétion, mais reçoit l'aide du moteur électrique dès que les circonstances l'exigent. Grâce à la répartition quasi idéale des sources d'énergie thermique et électrique, la LS 500h est extrêmement plaisante à conduire tout en affichant une consommation de carburant modeste et de faibles émissions.



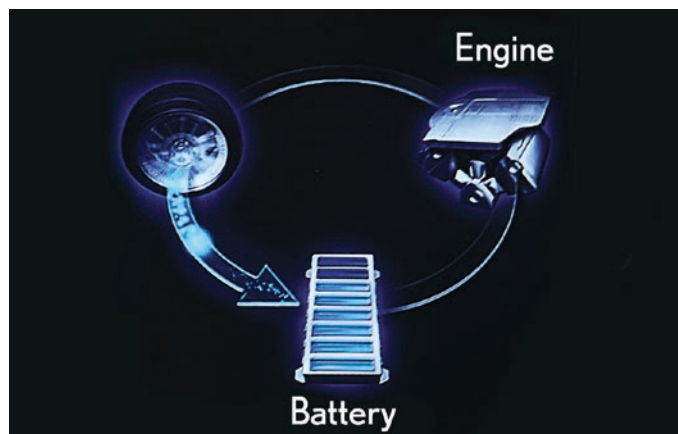
## PHASE 3 : PLEINE ACCÉLÉRATION

Accélérez franchement et le moteur électrique ajoute immédiatement son énergie à celle du moteur essence. Cela fournit un formidable surcroît de puissance et de couple, garant d'une accélération linéaire et fluide, à l'instant précis où vous en avez besoin.

## PHASE 4 : DÉCÉLÉRATION, FREINAGE ET ARRÊT

À la décélération et à l'arrêt, le moteur thermique se coupe, ramenant ainsi les émissions à zéro. Dès que vous levez le pied de l'accélérateur ou freinez, le système Hybride récupère l'énergie cinétique habituellement perdue sur les autres voitures, puis la transforme en énergie électrique qui sera stockée dans la batterie Hybride. Voilà pourquoi, entre autres, vous n'aurez jamais à recharger une Lexus LS 500h Full Hybrid\*.

\* Full Hybrid: Totalelement Hybride





# L'ASSOCIATION PARFAITE ENTRE AGILITÉ ET CONFORT

La nouvelle LS 500h offre des performances Hybrides époustouflantes associées à une sérénité et à un raffinement inégalés.

Toshio Asahi exerce le métier idéal pour tout passionné d'automobiles. Il est ingénieur en chef du fleuron de la marque Lexus, la LS. Il se décrit lui-même comme quelqu'un qui ne fait jamais de compromis, qui maintient l'accélérateur enfoncé jusqu'à ce qu'il arrive au bout des choses. Ces traits de personnalité lui sont bien utiles pour remplir sa mission qui consiste à créer une voiture offrant la meilleure association possible entre agilité et confort.

La première génération de LS lancée en 1989 était appréciée pour sa conduite plus fluide, plus silencieuse et mieux conçue que n'importe quelle voiture avant elle. Malgré son côté révolutionnaire pour l'époque, cette combinaison d'attributs ne suffit plus aujourd'hui. « Le paysage automobile de luxe a évolué au fil des années », explique Toshio Asahi. « Il n'est plus suffisant d'offrir une perfection tranquille - les clients veulent de l'excitation et de l'émotion. »

## UNE PLATEFORME D'UNE RIGIDITÉ EXTRÊME POUR DES PERFORMANCES ÉPOUSTOUFLANTES.

Dans leur quête de performances exceptionnelles, Asahi-san et son équipe n'ont rien laissé au hasard, et ils ont choisi de construire la LS 500h sur la même plateforme que le sensationnel coupé LC. Le châssis permet de rapprocher les éléments plus lourds du centre de gravité, tout en positionnant la batterie Hybride plus compacte davantage vers l'avant. Le centre de gravité de la LS 500h s'en trouve abaissé, afin d'obtenir une répartition idéale des masses de 51/49 d'avant en arrière. Dans sa poursuite de la perfection des performances dynamiques, l'équipe a mis au point des composants réducteurs de poids, notamment des tours de suspension en fonte d'aluminium, tandis que de l'acier léger à ultrahaute résistance et des alliages d'acier sont utilisés dans des zones clés, et que les panneaux de carrosserie principaux sont réalisés en aluminium.

## SUSPENSION AMÉLIORÉE ET PNEUS SUR MESURE POUR UN PLAISIR DE CONDUIRE REHAUSSÉ.

Les ingénieurs Lexus ont amélioré la suspension variable adaptative de la LS 500h et ont affiné ses 650 réglages. Ils ont ajouté des barres de raidissement pour épurer la dynamique, conçu des pneus sur mesure et redessiné les sièges afin que conducteur et passagers profitent de déplacements encore plus luxueux. Pour Asahi-san, créer l'expérience ultime de conduite d'une berline de luxe est tant un art qu'une science. Atteindre l'équilibre parfait entre la valeur athlétique et le confort nécessite l'orchestration d'une multitude d'éléments, si bien que, au bout du compte, c'est le jugement humain qui prime. C'est pourquoi lui et ses maîtres conducteurs ont passé des mois sur la route et sur circuit pour trouver le juste équilibre entre l'agilité et le confort. Le résultat : une berline de luxe conçue pour offrir des sensations exceptionnelles.

## PUISSANCE SUPÉRIEURE ET PERFORMANCE DE CONDUITE ENCORE PLUS FLUIDE.

La puissance tout en silence du groupe motopropulseur Hybride de la LS 500h a encore été améliorée. Pour parvenir à ce résultat, Asahi-san et ses ingénieurs se sont concentrés sur l'amélioration du raffinement et de la qualité de conduite de la voiture en relevant le niveau d'assistance de la batterie lithium-ion et en élargissant sa plage de fonctionnement. La batterie Hybride jouant un plus grand rôle, le moteur V6 essence est en mesure de fonctionner à des régimes plus bas, ce qui autorise un fonctionnement encore plus silencieux et souple, par exemple quand le moteur démarre après une période de conduite en mode 100% électrique.

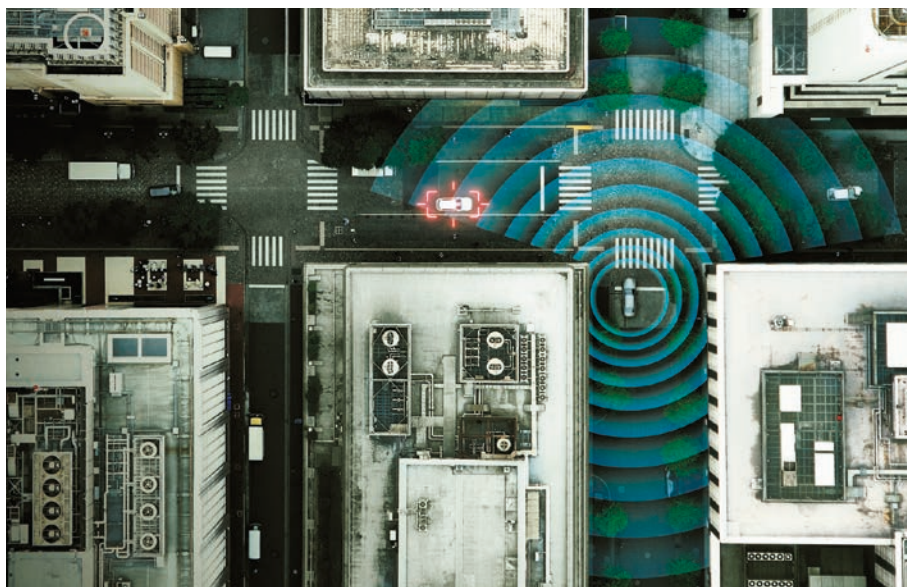






# UNE CONDUITE ASSISTÉE

Chaque LS 500h est équipée de série du Lexus Safety System +. Selon version, il peut être complété du Lexus Safety System + A.



Tokyo est l'une des villes les plus embouteillées et peuplées au monde : la capitale japonaise est donc idéale pour essayer la Lexus LS et ses nombreux systèmes de sécurité, de détection et d'assistance à la conduite.

**UN SYSTÈME DE SÉCURITÉ COMPLET ET SA TECHNOLOGIE DE POINTE.** Pour m'imprégner de ces technologies de pointe, j'ai accepté d'être conduit dans l'oeil légendaire du cyclone. Accompagnés de l'ingénieur en chef de Lexus Toshio Asahi au volant de la LS, nous nous dirigeons vers le célèbre croisement « capharnaüm » de Shibuya à Tokyo, l'un des carrefours urbains les plus encombrés du monde.

La LS est équipée de technologies pionnières, délibérément imaginées pour prévenir quatre des types d'accidents les plus fréquents : collisions par l'arrière, changements de file, collisions aux intersections et collisions impliquant des piétons.

« Là où nous nous trouvons actuellement, les principaux dangers sont les changements de file

de circulation et le manque d'anticipation face à un ralentissement ou un arrêt de la circulation », indique Toshio Asahi. Ainsi, l'innovant système de maintien dans la file de circulation avancé (Lane Tracing Assist) évite au conducteur de quitter par inadvertance sa voie de circulation, grâce à un signal sonore et visuel, et en corrigeant légèrement sa trajectoire si nécessaire.

**« LE SYSTÈME DE SÉCURITÉ PRÉ-COLLISION AVEC CORRECTION ACTIVE DE TRAJECTOIRE CONTRIBUE RÉELLEMENT À PRÉVENIR LES COLLISIONS. »** Nous sommes à présent en plein milieu de l'embouteillage, non loin de l'intersection de Shibuya. « Il subsiste toujours un risque de danger aux grands croisements ; la LS dispose dès lors d'un capteur offrant une portée de détection plus large que les capteurs avant actuels », précise-t-il. « Le freinage automatique et la direction active s'associent en vue d'éviter les collisions. »

La voiture est également équipée de dispositifs, tels que le système de lecture des panneaux de

## LEXUS SAFETY SYSTEM +

Profitant de nos avancées dans la prévention des accidents, la LS est équipée de série du Lexus Safety System +, qui réunit le système de sécurité pré-collision (PCS) avec détection de piétons et de cyclistes, l'amplificateur de freinage d'urgence (PBA), le système de maintien dans la file de circulation avancé (LTA), l'allumage automatique des feux de route (AHB) ou le système de feux de route adaptatifs (AHS), le régulateur de vitesse dynamique (DRCC) et la lecture automatique des panneaux de circulation (RSA).

## LEXUS SAFETY SYSTEM + A

Pour une assistance à la conduite encore plus avancée, le système de sécurité Lexus Safety System + Advanced est proposé de série sur la version Executive Innovation 4WD. En plus des fonctionnalités du LSS + 2, le LSS + A propose aussi un système de sécurité pré-collision (PCS) avec détection de piétons et correction active de trajectoire, un avertisseur de circulation avant (FCTA) ou encore un système de réduction de la vitesse en courbe.

circulation, l'allumage automatique des feux de route ou les feux de route adaptatifs BladeScan®.

Nous avons atteint l'antre de la bête. Lorsque nous remontons le croisement de Shibuya, les feux passent au rouge et nous sommes aux premières loges pour observer le « capharnaüm ». Trois, deux, un et des centaines de piétons déferlent soudainement dans le carrefour, certains suivant la diagonale principale, tandis que d'autres traversent sur l'un des quatre passages périphériques.

« Le système utilise un radar à faisceau millimétrique combiné à une caméra stéréo permettant de détecter les piétons qui apparaissent soudainement devant la voiture », explique Toshio Asahi. « Le conducteur reçoit un signal visuel sur l'affichage tête haute et peut prendre l'action appropriée afin d'éviter le choc. »





### CAMÉRA 360° DYNAMIQUE\*

Le nouveau système de vision panoramique dynamique diffuse des images, des informations et des avertissements fournis par les quatre systèmes d'aide à la conduite innovants suivant :

- Système de vision de dégagement latéral : Permet au conducteur de vérifier de manière intuitive le dégagement sur les côtés du véhicule lorsqu'il longe un autre véhicule sur une route étroite
- Système de vision dans les virages : Première mondiale de Lexus, le système de vision dans les virages diffuse une image vue en diagonale depuis l'arrière du véhicule afin d'éviter de monter sur le trottoir lorsque le conducteur prend un virage
- Avertisseur de circulation avant : Détecte les véhicules en approche à une intersection et en avertit le conducteur
- Système de sécurité pré-collision et frein d'assistance au stationnement : Alerte le conducteur de la possibilité d'une collision et prend même des mesures préventives sur le freinage



### SYSTÈME DE SÉCURITÉ PRÉ-COLLISION AVEC CORRECTION ACTIVE DE TRAJECTOIRE\*

Présenté en première mondiale par Lexus, le système de sécurité pré-collision (PCS)\* avec correction active de trajectoire est capable de détecter l'éventualité d'une collision avec un piéton, un objet ou un véhicule. Si le système estime que l'alerte sonore et visuelle puis le freinage ne suffiront pas à s'arrêter devant l'obstacle, il contrôlera la trajectoire du véhicule pour pouvoir l'éviter.

\* Selon version



### SYSTÈME DE STATIONNEMENT AUTOMATIQUE À MÉMOIRE\*

Autorisant un stationnement sûr et en toute facilité, cette nouvelle technologie Lexus automatise le stationnement en agissant sur la direction, l'accélération, le freinage et le changement de vitesse. L'un des systèmes les plus sophistiqués en son genre, il analyse et reconnaît les places de stationnement que vous utilisez fréquemment et recrée même délibérément des mouvements de conduite les plus naturels.



### RÉTROVISEUR INTÉRIEUR NUMÉRIQUE\*

Le rétroviseur numérique diffuse les images de la caméra de recul afin d'offrir une excellente visibilité arrière.



### FEUX DE ROUTE ADAPTATIFS BLADESCAN®\*

Douze LED projettent un faisceau lumineux sur les pales d'un miroir circulaire qui tourne à 6000 tr/min, puis à travers une lentille. Le système aide le conducteur à détecter les piétons et panneaux de signalisation avec plus de netteté et à plus grande distance, sans éblouir les voitures qui circulent en sens inverse.



Durant toute la durée de vie de votre véhicule, nous tâchons d'assurer une expérience exceptionnelle en proposant un service inégalé et des travaux d'entretien parfaits, pour votre tranquillité d'esprit et votre totale satisfaction. Quand vous visitez nos concessions, nous anticipons chaque besoin et mettons à disposition les meilleures infrastructures pour que vous jouissiez d'une atmosphère chaude et décontractée. Dans le lounge moderne Lexus, vous pouvez suivre les actualités, surfer sur Internet ou prendre un rafraîchissement. Pendant que vous vous détendez, les techniciens Lexus travaillent avec précision et efficacité pour que l'interruption de votre journée soit la plus courte possible et pour que vous puissiez repartir dans les meilleurs délais.







---

## CHEZ LEXUS, NOUS TRAITONS CHAQUE CLIENT TEL UN INVITÉ DANS NOTRE PROPRE MAISON

---

Depuis nos débuts, chez Lexus, nous avons toujours mis un point d'honneur à offrir « le petit plus » à nos clients. Comme le montrent les nombreuses récompenses reçues au cours des 30 dernières années, nous nous efforçons de traiter chaque client comme un invité dans notre propre maison. Quels autres facteurs entrent en ligne de compte pour atteindre ce niveau de service à la clientèle irréprochable ? La réponse ? Notre héritage japonais, reflété dans un seul mot : « Omotenashi »

Omotenashi pourrait se traduire par « hospitalité et politesse dans le service ». Néanmoins, « Omotenashi » va au-delà d'un service irréprochable ; il s'agit d'un concept japonais antique décrivant la capacité à anticiper les besoins d'un hôte avant même qu'ils ne surviennent.

« Omotenashi » régit le mode de vie et la façon de penser de chaque employé de Lexus. À noter que cette philosophie est aussi et surtout à la base du design et de l'ingénierie de nos voitures, à l'image de notre nouvelle berline de luxe LS. Elle est l'incarnation même de l'« Omotenashi ».



**En savoir plus sur la nouvelle LS :**

**[lexus.fr/LS](https://www.lexus.fr/LS)**

**[facebook.com/LexusFrance](https://facebook.com/LexusFrance)**

**[instagram.com/LexusFrance](https://instagram.com/LexusFrance)**

---

© 2020 Lexus Europe\* se réserve le droit de modifier les caractéristiques et équipements de ses véhicules sans avis préalable. Ces caractéristiques et équipements sont également sujets à modification pour satisfaire aux conditions et exigences locales. Veuillez consulter votre concessionnaire agréé Lexus pour obtenir plus de détails sur les modifications possibles applicables à votre région.

Remarque : les véhicules représentés et les caractéristiques mentionnées dans la présente brochure peuvent varier des modèles et équipements disponibles dans votre région. Les teintes réelles de la carrosserie du véhicule peuvent différer légèrement de leurs rendus photographiques imprimés.

Pour de plus amples informations, visitez notre site : [www.lexus.fr](https://www.lexus.fr)

Pour Lexus, la protection de l'environnement est une priorité. Nous prenons de nombreuses mesures visant à garantir un impact minimal sur l'environnement durant le cycle de vie complet de nos véhicules, depuis la conception, la production, la distribution, la vente et l'entretien jusqu'à la fin de leur vie. Votre concessionnaire se fera un plaisir de vous fournir de plus amples informations sur les exigences à respecter lorsque votre voiture arrivera en fin de vie.

\*Lexus Europe est une division de Toyota Motor Europe NV/SA.

Imprimé en Europe, juillet 2021



# LS



LS 500h Hybride auto-rechargeable | CHOISISSEZ VOTRE LEXUS







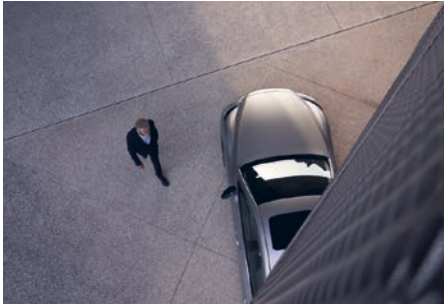
[www.lexus.fr/ls](http://www.lexus.fr/ls)

### **PRÉPAREZ-VOUS À CHOISIR VOTRE LEXUS LS 500h**

Bienvenue dans la LS 500h, fleuron de la gamme Lexus. Design audacieux, technologies avant-gardiste et artisanat « Takumi » japonais sont au rendez-vous dans cette brochure : préparez-vous à choisir votre Lexus.

Une fois que vous aurez choisi vos couleurs de peintures et de selleries favorites, vous découvrirez un habitacle se distinguant par l'esthétique japonaise raffinée, le savoir-faire exquis de nos maîtres artisans et la technologie avant-gardiste qui nous anime. Où que vous vous asseyiez, vous profiterez d'un confort suprême assuré par les sièges en cuir redessinés aux multiples réglages électriques, aux fonctions chauffantes, climatisés ou encore massantes.

Mue par notre tout dernier groupe motopropulseur Multi-Stage Hybrid Lexus bénéficiant de 15 années de leadership en matière de technologie Hybride auto-rechargeable, la LS 500h offre un habitacle pensé pour le conducteur qui lui permet de profiter d'une expérience de conduite fabuleuse. Pour rendre la conduite plus sûre et relaxante, chaque LS 500h est équipée de l'innovant Lexus Safety System + 2, qui comprend entre autres un système de sécurité pré-collision avec détection des piétons et des cyclistes de jour, un régulateur de vitesse dynamique avec lecture automatique des panneaux de circulation et un système de maintien dans la file de circulation avancé.



**01. TECHNOLOGIE HYBRIDE**  
Pages 04-05



**02. VERSIONS**  
Pages 06-07



**03. PRINCIPAUX ÉQUIPEMENTS**  
Pages 08-11



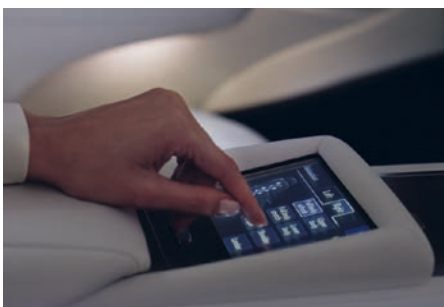
**04. TECHNOLOGIE**  
Pages 12-16



**05. ACCESSOIRES**  
Page 17



**06. COLORIS**  
Pages 18-21



**07. ÉQUIPEMENTS**  
Pages 22-25



**08. CARACTÉRISTIQUES TECHNIQUES**  
Pages 26-27

# LS 500h

Propulsée par le système Multi Stage Hybrid, la LS 500h vient révolutionner les performances et la conduite d'une Hybride. En ajoutant une transmission Multi Stage au moteur essence 3,5 litres V6 et au moteur électrique, nos ingénieurs ont donné naissance à une Hybride d'un nouveau genre. En mode séquentiel, la LS 500h propose ainsi jusqu'à 10 rapports pour une accélération encore plus vive et linéaire. En mode 100% électrique, cette berline Hybride Lexus peut atteindre la vitesse de 140 km/h sans émettre de CO<sub>2</sub> ni consommer de carburant, tout en conservant tout le raffinement et la souplesse d'une Hybride. La LS 500h est disponible en transmission à deux ou quatre roues motrices selon les versions.



Fascinante couleur Noir Graphite métallisée, jantes non commercialisées en France.





#### **LE SYSTÈME MULTI STAGE HYBRID LEXUS**

La LS 500h est munie du révolutionnaire système Multi Stage Hybrid. Il marie ingénieusement la puissance d'un moteur essence 3,5 litres V6 à un moteur électrique sophistiqué afin d'améliorer ses performances grâce à l'ajout d'une véritable transmission automatique. Caractérisé par la fluidité et l'efficacité que l'on reconnaît aux Hybrides Lexus, le véhicule passe un nouveau cap en termes de performances et réagit beaucoup plus rapidement aux instructions du conducteur, avec un mode séquentiel et des palettes au volant qui permettent de gérer manuellement les 10 rapports de cette nouvelle berline Hybride.

#### **BATTERIE HYBRIDE LITHIUM-ION**

La LS 500h est équipée d'une batterie Hybride lithium-ion compacte et légère. Plus compacte que ses homologues au nickel-hydrure métallique, elle s'insère parfaitement entre la banquette arrière et le coffre de la LS. Malgré ses dimensions modestes, elle possède une densité de puissance élevée grâce à ses 84 cellules fournissant 310,8 V. Ainsi, le recours à la technologie lithium-ion a permis d'alléger la batterie, réduisant ainsi le poids total de la LS 500h tout en améliorant son comportement dynamique et ses performances.





## LS 500h 2WD

Profitez de la technologie Hybride Lexus de la LS 500h de série, de son style et de ses nombreuses technologies embarquées.

Caméras de vision panoramique à 360°

Écran multimédia tactile 12,3"

Jantes en alliage 19"

Lexus Safety System + 2

Peinture métallisée

Sellerie en cuir

Sièges avant chauffants et ventilés, à mémoires

Système audio Pioneer® à 12 haut-parleurs

Système de Navigation Premium Lexus

Toit ouvrant électrique



## EXECUTIVE 2WD

Découvrez tout le raffinement, la relaxation et la sécurité avancée à bord de la version Executive de la LS 500h.

Carte électronique (Card Key)

Inserts en Bois Précieux

Jantes en alliage 20"

Sièges avant et arrière chauffants et ventilés / à mémoires / avec fonction massante

Siège arrière droit de relaxation

Système audio Mark Levinson® 3D QLI Reference Surround à 23 haut-parleurs et DVD (avant et arrière)

Système Multimédia arrière avec écrans 11,6"



## EXECUTIVE INNOVATION 4WD

Profitez de la plus aboutie des LS 500h. Une transmission intégrale 4WD et une technologie avant-gardiste inédite au service de votre confort.

Caméra 360°dynamique

Lexus Safety System + Advanced

Rétroviseur intérieur numérique

Système de stationnement automatique à mémoire (Advanced Park)

Transmission 4WD





01

**01. JANTES EN ALLIAGE 19"**

Non commercialisées en France.

**02. JANTES EN ALLIAGE 19"**

Ces jantes en alliage 19" proposent un design dynamique multi-branches. Équipées de pneus 245/50RF19, elles fournissent à la LS 500h 2WD un grand confort et d'excellentes performances aérodynamiques.

**03. JANTES EN ALLIAGE 20"**

Renforçant l'élégance de la LS, ces jantes 20" multi-branches sont peintes selon un processus de pulvérisation spécifique (PVD) afin de leur donner une somptueuse finition brillante. Elles sont équipées de pneus 245/45RF20 et sont disponibles de série sur les versions Executive 2WD et Executive Innovation 4WD.



02

**04. JANTES EN ALLIAGE 20"**

Non commercialisées en France.

**05. CALANDRE TRAPÉZOÏDALE**

La LS se distingue par une exécution audacieuse de la calandre trapézoïdale Lexus, qui présente un motif à maillage exclusif. Ce design saisissant a été développé durant plusieurs mois par les maîtres-artisans Takumi de Lexus, à l'aide de modélisations informatiques de pointe.

**06. PROJECTEURS À LED QUADRI LENTILLES**

Les projecteurs à LED adoptent 3 lentilles ultra-compactes, rappelant le design utilisé sur les projecteurs du coupé LC. Ils offrent une illumination encore plus performante et donnent à la LS un regard acéré. Une quatrième lentille, qui regroupe 24 LED indépendantes, est dédiée au système de feux de route adaptatifs (AHS) Bladescan. Couplé à une caméra derrière le pare-brise qui détecte les lumières des véhicules suivis ou croisés sur la route, ce système empêche la LS d'éblouir les autres usagers de la route en allumant ou éteignant indépendamment chacune de ces 24 LED. Les projecteurs avant sont également équipés de clignotants séquentiels, d'un éclairage d'intersection et d'une fonction d'éclairage spécifique en cas de brouillard, pour vous aider à conserver un bon champ de vision en toute condition météorologique.

**07. FEUX ARRIÈRE À LED**

Les feux arrière à LED, formant le L de Lexus, veillent à ce que votre véhicule soit instantanément reconnu la nuit comme une véritable Lexus. L'apparence cristalline est soulignée par un insert chromé pour encore plus de raffinement. Les clignotants séquentiels apportent plus de technologie et de dynamisme.

**08. TOIT OUVRANT**

Entrebâillant et coulissant, le toit ouvrant électrique vitré permet de doser l'arrivée d'air et de lumière dans l'habitacle. Il se commande d'une simple pression et peut être occulté par un store manuel.

**09. COFFRE ÉLECTRIQUE AVEC OUVERTURE AU PIED**

Un coffre électrique à commande à distance présente beaucoup d'avantages, surtout quand vous avez les bras chargés. Une fonction très pratique avec ouverture au pied permet d'ouvrir et de refermer le coffre en glissant le pied sous le bouclier arrière.



03



04

Équipements présentés disponibles selon versions. (voir détail pages 22-25).



05



06



07



08



09





01



02



03



04



05



06

## 01. HABITACLE PENSÉ POUR LE CONDUCTEUR

Les principales informations et les fonctions les plus importantes sont idéalement placées dans votre champ de vision pour plus de confort et de sécurité. Les commandes fréquemment utilisées, telles que le sélecteur de mode de conduite et le nouvel écran central tactile de 12,3", sont réparties autour du volant. Nos designers ont également été attentifs à la séquence selon laquelle les différentes commandes sont généralement utilisées, afin de vous garantir un fonctionnement harmonieux de la voiture sans geste inutile.

## 02. CLIMATISATION S-FLOW / CLIMATE CONCIERGE

La climatisation S-Flow gère intelligemment la température intérieure en fonction des conditions ambiantes, assurant ainsi un excellent confort et une économie de carburant. Le système Climate Concierge détecte si les sièges sont occupés grâce à des capteurs infrarouges et adapte indépendamment la température de l'habitacle, des sièges et du volant en conséquence.

## 03. VOLANT EN CUIR ET EN BOIS

Le volant à trois branches de la LS s'adapte aisément et confortablement à vos mains. Il comporte un chauffage pour les matins d'hiver. Les commandes intégrées contrôlent le système audio, le téléphone, l'écran multi-informations et les différents équipements d'aide à la conduite. Il est garni de cuir surpiqué à la main et de superbes inserts en bois précieux. Alors que vos doigts apprécieront le toucher de ces matières très nobles, vos yeux s'émerveilleront de leur élégance.

## 04. SELLERIE EN CUIR

Les sièges en cuir de la LS sont un excellent exemple du talent de très haut niveau des maîtres-artisans Takumi japonais. Le cuir est d'une qualité irréprochable et les surpiqures sont exécutées avec une infime précision. Trois types de cuir sont proposés : lisse, semi-aniline et, en apogée, L-Aniline. Seul 1% du cuir minutieusement sélectionné répond aux exigences de qualité du cuir L-Aniline et subit un processus de tannage spécial pour garantir une douceur maximale. Le résultat est un siège d'une beauté et d'un confort exceptionnels.

## 05. CONTRE-PORTES NISHIJIN & INSERT HAKU

Les inserts de feuille métallique « Haku » – chaque feuille étant pliée à la main par un maître-artisan Takumi Lexus – et un magnifique tissu « Nishijin » s'associent pour exprimer un effet de vague argenté inspiré par le scintillement de la lune sur la mer.

## 06. ACCÈS DE PRESTIGE

La LS peut être équipée d'un système qui relève automatiquement le siège du conducteur afin de faciliter sa sortie de la voiture. Lorsque le conducteur entre dans la voiture, son siège s'abaisse avant de reprendre la dernière position de conduite. En outre, un système abaissant les supports latéraux des sièges est également disponible en vue de faciliter la montée et la descente de la voiture. Une fois l'occupant assis, le coussin revient automatiquement dans sa position initiale afin de soutenir vos jambes et de vous assurer un maintien parfait.

Équipements présentés disponibles selon versions. (voir détail pages 22-25).



## 07. RÉGLAGE DU SIÈGE AVANT

Grâce à l'association sophistiquée de moteurs électriques et de systèmes pneumatiques, les sièges avant peuvent être réglés de 28 manières différentes, ce qui permet au conducteur et au passager avant d'apprécier un confort parfait à bord de la LS 500h.

## 08. SIÈGES AVANT À FONCTION DE MASSAGE

La LS 500h peut être équipée de sièges avant offrant aux occupants un massage relaxant. Vous pouvez choisir parmi un total de cinq programmes différents qui visent des zones spécifiques du corps. Ceux-ci ont été développés en collaboration avec un expert de la technique japonaise du massage shiatsu.

## 09. SIÈGES CHAUFFANTS ET VENTILÉS

Pour le confort du conducteur et des passagers, les sièges peuvent être chauffants et ventilés.

## 10. SIÈGE ARRIÈRE DE RELAXATION

Un siège électrique de relaxation permet au passager arrière droit de profiter du summum de la détente. Avec un angle d'inclinaison de 48° et un espace aux jambes de plus d'un mètre, ce siège permet de profiter d'un niveau de confort maximal. L'association de moteurs électriques et de systèmes pneumatiques permet 22 réglages différents. Lorsque le passager souhaite sortir de la voiture, le siège revient automatiquement en position assise.

## 11. SIÈGES ARRIÈRE À FONCTION DE MASSAGE

La LS 500h peut être équipée de sièges à la fois massants et chauffants. Les occupants peuvent choisir parmi sept programmes différents, ce qui leur permet de trouver l'équilibre entre le massage et le chauffage selon leur envie.

## 12. CONSOLE DE RÉGLAGES CENTRALE ARRIÈRE

Un écran tactile permet aux passagers de configurer les zones de climatisation arrière, de régler le système multimédia et de commander les stores électriques.

## 13. STORES DE LUNETTE ET VITRES ARRIÈRE

Pour améliorer le confort, des stores protègent toute la zone arrière des rayons du soleil. Les passagers arrière peuvent ainsi commander électriquement les stores de la lunette, des vitres des portières et des custodes arrière.



07



08



09



10



11



12



13



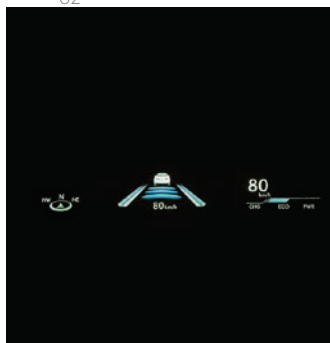
01



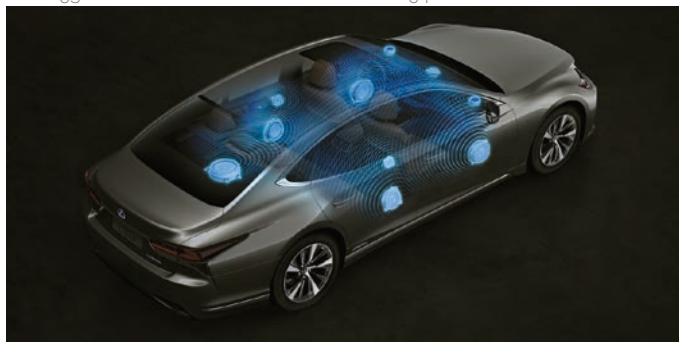
02



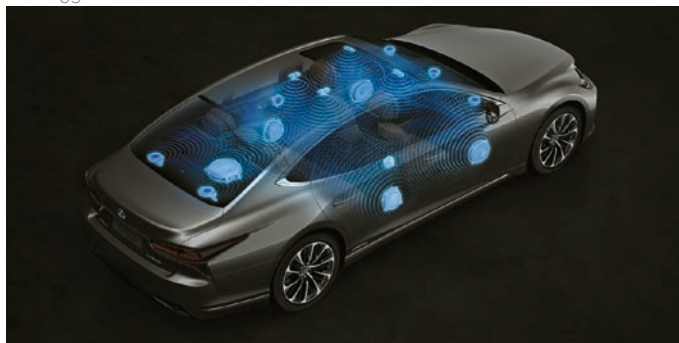
03



04



05



06



07

## 01. INSTRUMENTATION OPTITRON ET ÉCRAN MULTI-INFORMATIONS

Le tableau de bord de la LS est équipé d'une instrumentation Optitron antireflet et d'un écran multi-informations de 8" qui affiche toute une série de données avec une grande clarté, ainsi que d'élégantes animations lorsque vous démarrez et éteignez le véhicule.

## 02. ÉCRAN CENTRAL TACTILE 12,3"

Le conducteur et le passager avant peuvent aisément interagir avec le système de Navigation Premium Lexus via un nouvel écran tactile 12,3", le pavé tactile ou encore les commandes vocales. L'angle de l'écran tactile a fait l'objet d'une attention particulière afin que le conducteur puisse se concentrer sur la route devant lui. Le système se distingue par ses magnifiques graphismes 3D et ses nombreuses options de cartographie. Pour votre confort, les dernières cartographies peuvent être mises à jour directement via le véhicule, tandis qu'Apple CarPlay® et Android Auto® vous permettent d'afficher les applications de votre smartphone et d'y accéder aisément sur l'écran.

## 03. PAVÉ TACTILE

L'interface du pavé tactile Touch Pad a été conçue pour vous procurer la même sensation d'utilisation qu'un ordinateur portable, en utilisant des gestes intuitifs pour zoomer une carte ou confirmer une commande.

## 04. AFFICHAGE TÊTE HAUTE

En projetant les données du véhicule en couleur, directement sur le pare-brise, l'affichage tête haute extra-large de la LS 500h vous permet de contrôler les commandes de navigation, les réglages audio ou les alertes de sécurité sans quitter la route des yeux.

## 05. SYSTÈME AUDIO PIONEER® À 12 HAUT-PARLEURS

Disponible sur la LS 500h 2WD, le système audio Pioneer® à 12 haut-parleurs (avec subwoofer) produit un son d'une pureté cristalline. Le système comporte un tuner AM/FM RDS, un lecteur de CD et est équipé de la connectivité Bluetooth®.

## 06. SYSTÈME AUDIO MARK LEVINSON® 3D QLI REFERENCE SURROUND À 23 HAUT-PARLEURS

Le système audio Mark Levinson® 3D QLI Reference Surround à 23 haut-parleurs a été taillé sur mesure en fonction des propriétés acoustiques de l'habitacle de la LS. Il fournit un son inégalable 7.1 numérique digne d'un home cinéma, grâce notamment à la technologie révolutionnaire QLI (Quantum Logic Immersion) qui divise la source audio en différents canaux (voix, instruments et informations acoustiques spatiales), de façon similaire à l'arrangement original. Ces canaux sonores sont ensuite mixés afin de recréer un environnement acoustique global en trois dimensions.

## 07. SYSTÈME MULTIMÉDIA À L'ARRIÈRE

Le système multimédia à l'arrière utilise la console de réglage centrale et offre une expérience vidéo remarquable sur des écrans de 11,6". Le système multimédia permet de lire des CD, DVD et Blu-ray® grâce à un lecteur dédié, mais aussi de consulter le contenu de vos clés USB, d'écouter de la musique en connectant votre téléphone en Bluetooth® ou par câble USB, et enfin de partager sur les écrans le contenu de votre téléphone grâce à la technologie Miracast® (selon compatibilité de votre appareil) ou celui d'un appareil grâce à un port HDMI.

Équipements présentés disponibles selon versions. (voir détail pages 22-25).

## 01. LEXUS SAFETY SYSTEM + 2

Profitant de nos avancées dans la prévention des accidents, chaque LS est équipée de série du révolutionnaire Lexus Safety System + de seconde génération, qui réunit le système de sécurité pré-collision (PCS) avec détection de piétons et des cyclistes, l'amplificateur de freinage d'urgence (PBA), le système de maintien dans la file de circulation avancé (LTA), l'allumage automatique des feux de route (AHB) ou le système de feux de route adaptatifs (AHS) Bladescan, le régulateur de vitesse dynamique (DRCC) et la lecture automatique des panneaux de circulation (RSA).

## 02. SYSTÈME DE SÉCURITÉ PRÉ-COLLISION

Le système de sécurité pré-collision de la LS 500h est maintenant capable de détecter les piétons de jour comme de nuit et les cyclistes de jour. Si le système estime qu'il y a un risque élevé de collision, il commande automatiquement les freins, aidant ainsi à éviter le choc ou à diminuer la force de l'impact.

## 03. RÉGULATEUR DE VITESSE DYNAMIQUE (DRCC)

Le régulateur de vitesse dynamique (Dynamic Radar Cruise Control) permet de garder une distance donnée par rapport au véhicule précédant. Si le véhicule qui vous précède s'arrête, le système arrêtera la LS. Lorsqu'il redémarre, la LS redémarre et continue à le suivre. Dès que la voie redevient libre, le DRCC retourne automatiquement à la vitesse de croisière sélectionnée.

## 04. LECTURE AUTOMATIQUE DES PANNEAUX DE CIRCULATION (RSA)

Le système de lecture automatique des panneaux de circulation (Road Sign Assist) reconnaît les panneaux de circulation définis par la Convention de Vienne au moyen de la caméra montée sur le pare-brise et donne des renseignements au conducteur sur l'écran multi-informations. S'il détecte une nouvelle limitation alors que le régulateur de vitesse dynamique (DRCC) est activé, une simple pression sur un bouton permet d'adapter la vitesse du véhicule à cette nouvelle limitation.

## 05. SYSTÈME DE MAINTIEN DANS LA FILE DE CIRCULATION AVANCÉ (LTA)

L'innovant système de maintien dans la file de circulation avancé (Lane Tracing Assist) évite au conducteur de quitter par inadvertance sa voie de circulation, grâce à un signal sonore et visuel, et en corrigeant légèrement sa trajectoire si nécessaire. Sur autoroute, il permet également au véhicule de rester au centre de la file de circulation lorsque le régulateur de vitesse adaptatif est activé.

## 06. ALLUMAGE AUTOMATIQUE DES FEUX DE ROUTE (AHB)

La nuit, l'allumage automatique des feux de route (Auto High Beam) utilise la même caméra que le système de maintien dans la file de circulation avancé (LTA) pour détecter les véhicules venant en sens inverse et basculer en feux de croisement. Cela réduit les risques d'éblouissement des autres conducteurs.

## 07. FEUX DE ROUTE ADAPTATIFS BLDESCAN®

Douze LED projettent un faisceau lumineux sur les pales d'un miroir circulaire qui tourne à 6000 tr/min, puis à travers une lentille. Le système BladeScan aide le conducteur à détecter les piétons/animaux et panneaux de signalisation avec plus de netteté et de plus loin, sans éblouir les véhicules qui circulent en sens inverse.

## 08. JUSQU'À 12 AIRBAGS

Outre l'extrême rigidité de l'habitacle, les occupants sont protégés par dix airbags. Le conducteur et le passager avant sont ainsi protégés par des airbags frontaux à double phase de déploiement et des airbags genoux. Des airbags latéraux sont également intégrés aux sièges avant et arrière. Des airbags rideaux situés de chaque côté couvrent également toute la longueur du véhicule. Les versions Executive 2WD et Executive Innovation 4WD adoptent deux airbags supplémentaires, intégrés directement dans l'assise des sièges arrière qui se déclenchent en cas de choc frontal pour éviter le sous-marriage.



01



02



03



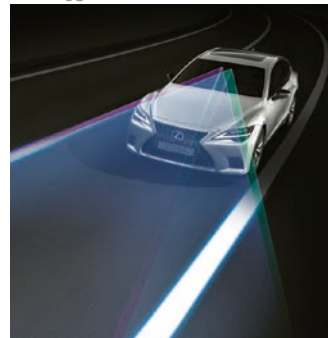
04



05



06



07



08



08

\* Les dispositifs dits « de sécurité active » tels que le Lexus Safety System + et Lexus Safety System + Advanced ont vocation à assister le conducteur mais ne peuvent totalement s'y substituer, leur fonctionnement pouvant dépendre de facteurs extérieurs. Equipements présentés disponibles selon versions. (voir détail pages 22-25).



## LEXUS SAFETY SYSTEM + A

**09. LEXUS SAFETY SYSTEM + ADVANCED**

Pour une assistance à la conduite encore plus avancée, le système de sécurité Lexus Safety System + Advanced est proposé de série sur la version LS 500h Executive Innovation 4WD. En plus des fonctionnalités du LSS + 2, le LSS + A propose aussi un avertisseur de circulation avant (FCTA), un système de sécurité précollision (PCS) avec détection de piétons et correction active de trajectoire et un système de réduction de la vitesse en courbe pour le régulateur de vitesse dynamique (DRCC).

**10. SYSTÈME DE SÉCURITÉ PRÉ-COLLISION AVEC CORRECTION ACTIVE DE TRAJECTOIRE**

Présenté en première mondiale par Lexus, le système de sécurité pré-collision (PCS) avec correction active de trajectoire est capable de détecter l'éventualité d'une collision avec un piéton, un objet ou un véhicule. Si le système estime que l'alerte sonore et visuelle puis le freinage ne suffiront pas à s'arrêter devant l'obstacle, il contrôlera la trajectoire du véhicule pour pouvoir l'éviter.

**11. AVERTISSEUR DE CIRCULATION AVANT (FCTA)**

Ce système rend la conduite plus sûre aux intersections, car il détecte les véhicules en approche qui peuvent être cachés dans les angles morts latéraux et prévient le conducteur sur l'affichage tête haute et l'écran central tactile de 12,3".

**12. RÉTROVISEUR INTÉRIEUR NUMÉRIQUE**

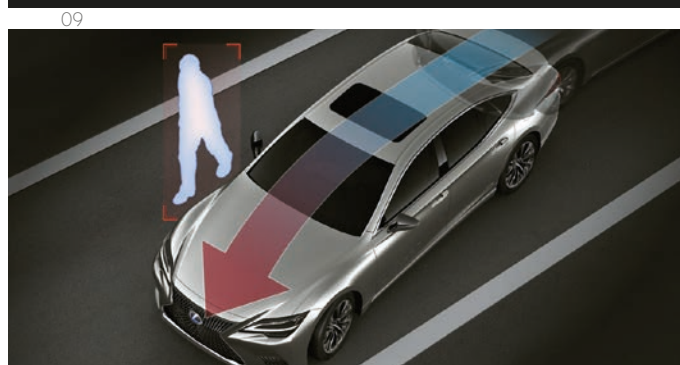
Le rétroviseur numérique de la LS 500h diffuse les images d'une caméra implantée à l'arrière du véhicule. Bénéficiant ainsi d'une excellente visibilité arrière, les conducteurs peuvent facilement passer du mode rétroviseur numérique au mode rétroviseur optique conventionnel.

**13. CAMÉRAS DE VISION PANORAMIQUE A 360° DYNAMIQUE**

Sur la version Executive Innovation 4WD, la nouvelle LS 500h adopte une caméra 360° dynamique de toute nouvelle génération. Elle inclut un système de vision dans les virages qui aide le conducteur à éviter de monter sur un trottoir lors d'un virage ou encore un système de vision de dégagement latéral qui aide à longer un autre véhicule sur une route étroite.

**14. SYSTÈME DE STATIONNEMENT AUTOMATIQUE A MÉMOIRE (ADVANCED PARK)**

Cette innovation Lexus permet un stationnement automatique souple et sans aucune difficulté. Sur simple pression d'un bouton, le système commande automatiquement l'accélération, la direction, le changement de vitesse et le freinage. Grâce à des caméras et à des capteurs qui suivent les autres véhicules, les lignes blanches et les piétons, le système de stationnement automatique reconnaît les places de parking que vous utilisez régulièrement et gare votre LS 500h pour vous. Nos ingénieurs ont même délibérément intégré des styles de conduite typiquement humains afin que le stationnement automatisé paraisse plus naturel pour vous et vos passagers.



Équipements présentés disponibles selon versions. (voir détail pages 22-25).

## 01. SYSTÈME D'AIDE AU STATIONNEMENT AVEC ALERTE (PKSA) ET FREINAGE (PKSB)

Afin de faciliter le stationnement, le système d'aide au stationnement avec alerte et freinage propose de nombreuses technologies intuitives qui détectent, alertent et permettent d'éviter des obstacles, des véhicules ou des piétons.

## 02. AVERTISSEUR DE CIRCULATION ARRIÈRE INTELLIGENT (RCTAB)

Lors d'une marche arrière, par exemple dans un parking, ce système emploie les radars du moniteur d'angle mort (BSM) pour détecter les obstacles autour de la voiture ainsi que les véhicules approchant de la zone à visibilité réduite derrière la LS. En première mondiale, ce système détecte également les piétons approchant de cette zone. S'il détecte un risque de collision, le système émet un signal visuel sur l'écran central de 12,3" et dans les rétroviseurs latéraux concernés. Au besoin, il peut freiner automatiquement et stopper le véhicule afin d'éviter la collision.

## 03. MONITEUR D'ANGLE MORT (BSM)

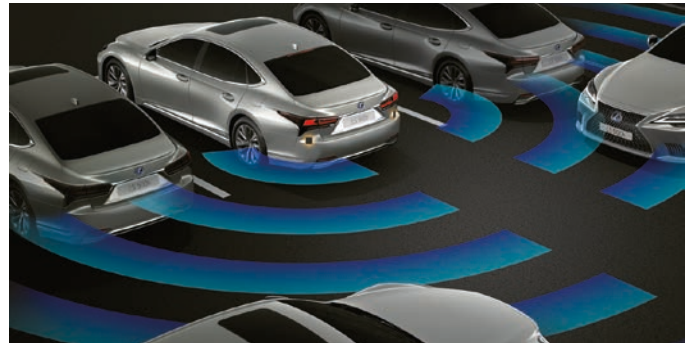
Le moniteur d'angle mort (BSM) utilise des radars montés dans le bouclier arrière pour détecter les véhicules des files voisines (jusqu'à 60 mètres) qui n'apparaissent pas dans les rétroviseurs extérieurs.

## 04. CAMÉRAS DE VISION PANORAMIQUE A 360°

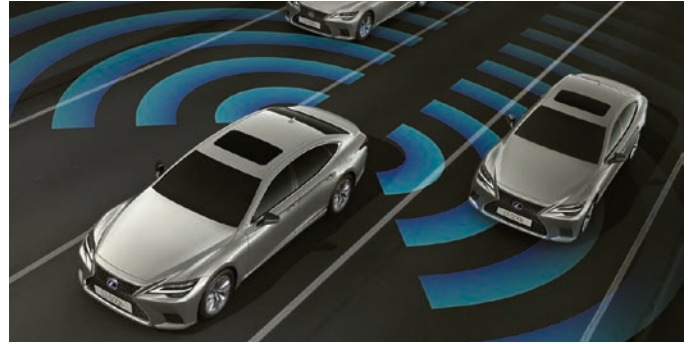
Pour une plus grande facilité de manoeuvre dans les espaces réduits, la LS est équipée de série d'un système de vision panoramique à 360°. Quatre caméras fournissent des images de la zone qui vous entoure et les affichent à l'écran pour faciliter vos évolutions. Le moniteur crée ainsi une image virtuelle en 3D de votre LS en affichant le véhicule vu de dessus, avec des guides sur l'écran pour vous aider dans vos manoeuvres.

## 05. SYSTÈME DE SURVEILLANCE DE LA PRESSION DES PNEUS (AL-TPWS)

Grâce aux données envoyées par un capteur situé dans chaque pneu, l'écran multi-informations surveille la pression des pneus et avertit le conducteur d'une éventuelle baisse de pression dans l'un d'entre eux. Ce système permet de réduire le risque lié à une crevaison, tout en vous aidant à économiser du carburant et à allonger la durée de vie de vos pneumatiques.



01/02



03



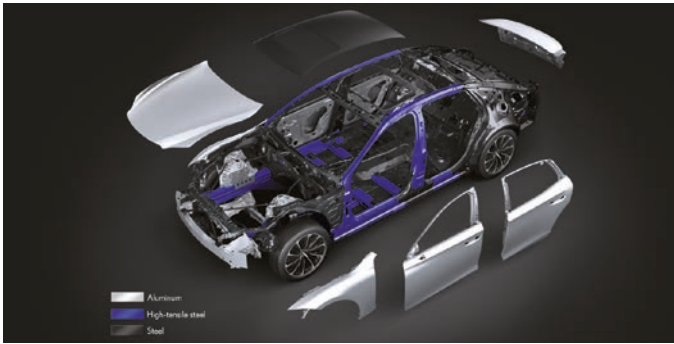
04



05

\* L'emplacement des piétons et des obstacles présentés à l'écran peut légèrement différer de la réalité. Nous vous conseillons de ne pas seulement vous fier aux caméras et de toujours vérifier les alentours.

Équipements présentés disponibles selon versions. (voir détail pages 22-25).



01



02



03



04



05

## 01. RIGIDITÉ EXTRÊME / CARROSSERIE LÉGÈRE

La LS possède un châssis extrêmement rigide, offrant une conduite particulièrement raffinée et stable. L'utilisation de matériaux légers, tels que l'aluminium, et de techniques de liaison avancées a contribué à améliorer les performances dynamiques et l'agrément de conduite.

## 02. AÉRODYNAMISME

La forme de la carrosserie de la LS 500h a été construite de manière à présenter une forme aérodynamique idéale. Les extrémités du bouclier avant ont été façonnées afin de diriger le flux d'air le long des passages de roue. Des vitres affleurantes suppriment les turbulences habituellement rencontrées lorsque l'air circule sur des surfaces inégales. Sous la voiture, le dessous de caisse est pratiquement entièrement caréné pour réduire la traînée, et des ailerons aérodynamiques ont été implantés pour guider le flux d'air en douceur vers l'arrière. Des ailerons verticaux juste derrière les pneus arrière contribuent à réduire turbulence et traînée. La LS 500h présente un coefficient de traînée de 0,26 (0,28 en version 4WD).

## 03. SÉLECTEUR DE MODE DE CONDUITE (DMS)

Situé près du volant, le sélecteur de mode de conduite (DMS) vous permet de faire votre choix parmi les modes ECO / COMFORT, NORMAL / CUSTOM, SPORT S / SPORT S+.

## 04. SUSPENSION VARIABLE ADAPTATIVE / SUSPENSION PNEUMATIQUE

Afin de garantir une conduite encore plus confortable, la suspension variable adaptative réajustée de la nouvelle LS 500h contrôle intelligemment la force d'amortissement des quatre roues, pour une conduite plus souple et plus raffinée. Cela renforce à la fois le confort, la stabilité et la maniabilité.

Une nouvelle suspension pneumatique à commande électronique est également disponible pour la nouvelle LS 500h, et elle promet une qualité de conduite exceptionnelle. Elle a recours à un système fermé qui emmagasine l'air comprimé dans un réservoir pneumatique afin qu'il puisse alimenter la suspension au moment requis pour surélever le véhicule.

## 05. GESTION INTÉGRÉE DE LA DYNAMIQUE DU VÉHICULE

La LS est équipée d'une gestion intégrée de la dynamique du véhicule (VDIM) à la pointe du progrès. Le VDIM coordonne l'ensemble des systèmes de stabilité et de contrôle du véhicule, pour une efficacité bien supérieure à celle obtenue par une action indépendante de chacun d'entre eux.

Équipements présentés disponibles selon versions. (voir détail pages 22-25).



### 01. JANTES EN ALLIAGE 19"

Les impressionnantes performances sportives de la LS 500h ont été la première source d'inspiration visuelle pour le design de ces jantes en alliage 19" multibranches.

### 02. TAPIS DE SOL EN TISSU (3 VERSIONS COULEURS)

La forme de ces tapis de sol en acouelour insonorisant, aussi luxueux qu'efficaces, est spécialement conçue pour qu'ils s'intègrent parfaitement. Le tapis du conducteur dispose d'une fixation spéciale pour l'empêcher de glisser.

### 03. TAPIS DE SOL EN CAOUTCHOUC

Les tapis de sol originaux en caoutchouc créés sur mesure vous aident à protéger vos tapis de base en cas de mauvais temps. Ils résistent à la saleté, à la boue et à l'eau, et vous pouvez les enlever pour les nettoyer plus facilement.

### 04. PLAQUE DE PROTECTION POUR PARE-CHOC ARRIÈRE (ACIER INOXYDABLE)

Conçue pour protéger la peinture du pare-chocs arrière des griffes lorsque vous faites coulisser des charges lourdes ou encombrantes dans le coffre, la plaque de protection est aussi particulièrement efficace pour préserver la peinture de la zone du coffre et ajouter au pare-chocs arrière un élément de style.

### 05. REVÊTEMENT DE COFFRE

Ce revêtement pensé en fonction des dimensions du coffre de votre véhicule et qui le protège de la saleté et des éclaboussures, présente une surface antidérapante et empêche vos bagages de glisser dans le coffre.



01



02



03



04



05

## DÉVELOPPEMENT DE NOUVELLES PEINTURES LEXUS



Les designers Lexus créent généralement de nouvelles couleurs au lancement d'un modèle, ce qui peut nécessiter jusqu'à deux ans de travail. Au total, Lexus compte quelques 30 teintes de peintures différentes, dont le Gris Iridium. Lorsque nous décidons de créer une nouvelle peinture Lexus, la facilité n'existe pas ; le designer ne peut rendre sa décision qu'après avoir passé au crible des centaines d'échantillons. « Lorsqu'on crée une nouvelle peinture, j'arrive à distinguer toutes les nuances d'une même couleur et sais au premier coup d'oeil celles qui n'iraient pas sur une Lexus », commente Megumi Suzuki, l'une de nos designers de couleurs les plus expérimentées. Son travail exige une connaissance approfondie de la chromatique ainsi qu'un oeil perçant.

« Dès que je rencontre quelqu'un, que je rentre dans un magasin ou que je rends visite à un ami, mon regard se porte instinctivement sur les couleurs et les matériaux », ajoute-t-elle.

Lorsque l'équipe tombe d'accord sur une couleur, c'est au tour d'un panel d'experts d'effectuer les différentes phases du développement : des techniciens de laboratoire pour mélanger la peinture, des sculpteurs d'argile, des ingénieurs et l'équipe chargée de la peinture de la carrosserie sur la chaîne d'assemblage pour habiller chaque Lexus d'une robe parfaitement uniforme. Régulièrement, Kansai Paint (un des fournisseurs de peinture de Lexus) produit un nouveau lot et envoie à Lexus des échantillons qui sont passés en revue par ses designers sur des panneaux de test imitant la forme de la voiture. Tous sont analysés à l'intérieur comme à l'extérieur, sous la lumière d'un projecteur, du soleil ou lorsque le ciel est couvert, et ce, à différents moments de la journée et de l'année.

Faire un choix définitif n'est pas chose facile. Une peinture qui offre un rendu éblouissant par un matin d'été peut sembler terne à l'ombre ou dans un showroom. Pour ne rien arranger, les designers doivent également concilier leurs préférences personnelles. « C'est amusant de voir comment la perception que l'on a d'une couleur change selon la saison, notre humeur, ou les tendances du moment », conclut Megumi.

**BLANC ARCTIQUE** | 085



**GRIS IRIIDIUM** | 1L2



**GRIS LUNE** | 1L3



**GRIS TITANE** | 1J7



**GRIS MANGANÈSE** | 1K2



**NOIR GRAPHITE** | 223



**BORDEAUX AGATE** | 3U3

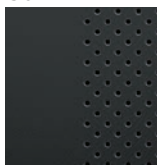


**BLEU NUIT** | 8X5



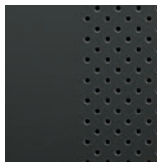


## CUIR<sup>1</sup>

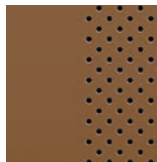


Noir

## CUIR L-ANILINE<sup>2</sup>

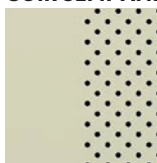


Noir

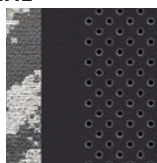


Camel

## CUIR SEMI-ANILINE<sup>3</sup>

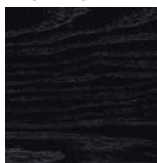


Blanc

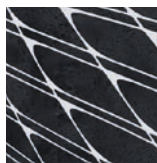


Noir avec contre-  
portes Nishijin

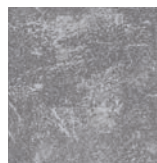
## INSERTS<sup>4</sup>



Bois Noir



Bois Précieux  
Noyer mat & Métal



Haku

<sup>1</sup> Cuir Noir de série sur la version LS 500h 2WD.

<sup>2</sup> Cuir L-Aniline de série sur les versions Executive 2WD et Executive Innovation 4WD.

<sup>3</sup> Cuir semi-aniline disponible en option sur les versions Executive 2WD et Executive Innovation 4WD.

<sup>4</sup> Inserts Bois Noir de série sur la version LS 500h 2WD. Inserts Bois Précieux Noyer mat & Métal de série sur les versions Executive 2WD et Executive Innovation 4WD en combinaison avec les selleries L-Aniline Noir et Camel et en option sur les versions Executive 2WD et Executive Innovation 4WD en combinaison avec la sellerie semi-aniline Blanc. Inserts Haku en option sur les versions Executive 2WD et Executive Innovation 4WD en combinaison avec la sellerie cuir-semi aniline Noir avec contre-portes Nishijin.



01



02



03

- 01 Cuir Noir avec inserts Bois Noir  
(LS 500h 2WD)
- 02 Cuir semi-aniline Blanc avec inserts  
Bois Précieux Noyer mat & Métal  
(LS 500h Executive 2WD et  
Executive Innovation 4WD)
- 03 Cuir L-Aniline Camel avec inserts  
Bois Précieux Noyer mat & Métal  
(LS 500h Executive 2WD et  
Executive Innovation 4WD)
- 04 Cuir semi-aniline Noir avec  
contre-portes Nishijin et inserts  
Haku (Executive 2WD et Executive  
Innovation 4WD)



04

EXTÉRIEUR	2WD LS 500h	2WD EXECUTIVE	4WD EXECUTIVE INNOVATION
Aileron arrière	■	—	—
Antenne type aileron de requin	■	■	■
Clignotants séquentiels	■	■	■
Essuie-glaces avant à détecteur de pluie	■	■	■
Feux de jour à LED	■	■	■
Feux avant à LED quadri lentilles			
- allumage automatique des feux	■	■	■
- réglage automatique de la hauteur du faisceau			
- lave-phares haute pression			
- éclairage d'intersection			
- fonction feux de brouillard			
- fonction « follow me home »			
Feux arrière à LED	■	■	■
Peinture métallisée	■	■	■
Rétroviseurs extérieurs :			
- réglables électriquement et à mémoires			
- dégivrables et rabattables automatiquement	■	■	■
- électrochromatiques (atténuation automatique de la brillance)			
- éclairage de courtoisie et rappel de clignotants intégrés			
Vitres anti-UV et à isolation thermique	■	■	■
Vitres latérales avant recouvertes d'un revêtement hydrophobe	■	■	■
<b>JANTES</b>			
Jantes en alliage 19" multi-branches, avec pneumatiques 245/50 RF19	■	—	—
Jantes en alliage 20" multi-branches et finition brillante, avec pneumatiques 245/45 RF20	—	■	■
<b>SÉCURITÉ ACTIVE ET DYNAMIQUE DE CONDUITE</b>			
Assistance au démarrage en côte (HAC)	■	■	■
Feux stop actifs	■	■	■
Lexus Safety System + 2 :			
- Lecteur automatique des panneaux de circulation (RSA)			
- Régulateur de vitesse dynamique (DRCC)	■	■	■
- Système de maintien dans la file de circulation avancé (LTA)			
- Système de sécurité pré-collision (PCS)			
- Allumage automatique des feux de route (AHB)	■	—	—
- Feux de route adaptatifs (AHS) avec technologie BladeScan	—	■	■
Lexus Safety System + Advanced :			
- Système de sécurité pré-collision (PCS), avec détection de piétons et correction active de trajectoire	—	—	■
- Avertisseur de circulation avant (FCTA)			
- Système de réduction de la vitesse en courbe (couplé au DRCC)			
Mode EV (100% électrique)	■	■	■
Moniteur d'angle mort (BSM) et avertisseur de circulation arrière intelligents (RCTAB)	■	■	■
Sélecteur de mode de conduite (Eco / Normal / Sport S)	■	■	■
Suspension pneumatique	—	■	■
Suspension variable adaptative (AVS) avec mode de conduite Sport S+	■	■	■
Systèmes de freinage, stabilité, direction et motricité <sup>1</sup> :			
- ABS / BAS / EBD / ECB / EPB / EPS / TRC / VSC	■	■	■
Système de gestion intégrée de la dynamique du véhicule (VDIM)	■	■	■
Système de surveillance de la pression des pneus avec indicateur par roue (AL-TPWS)	■	■	■

■ Disponible de série.

○ Disponible en option.

— Non disponible.

<sup>1</sup> ABS = Système de freinage antiblocage / BAS = Système d'assistance au freinage / EBD = Répartiteur électronique de la puissance de freinage / ECB = Freinage à commande électronique / EPB = Freinage de stationnement électronique / EPS = Direction assistée électrique / TRC = Contrôle de motricité / VSC = Contrôle de stabilité du véhicule



SÉCURITÉ PASSIVE	2WD LS 500h	2WD EXECUTIVE	4WD EXECUTIVE INNOVATION
Airbags frontaux, latéraux, rideaux et de genoux pour le conducteur et le passager avant	■	■	■
Airbags latéraux et rideaux pour les passagers latéraux arrière	■	■	■
Airbags anti-sous-marinage pour les passagers latéraux arrière	—	■	■
Bouton de désactivation de l'airbag passager avant	■	■	■
Capot surélevable (PUH)	■	■	■
Points d'ancrage ISOFIX (places latérales arrière)	■	■	■
Prétensionneurs de ceintures de sécurité (places avant et latérales arrière)	■	■	■
Rappels visuel et sonore de non bouclage des ceintures de sécurité	■	■	■
Sièges avant WIL réduisant le risque de lésion cervicale (coup du lapin) avec appuie-têtes actifs	■	■	■
<b>PROTECTION DU VÉHICULE</b>			
Double verrouillage des portières	■	■	■
Verrouillage automatique des portières en roulant	■	■	■
Système antivol avec antidémarrage, alarme sonore, capteur d'intrusion et capteur d'inclinaison	■	■	■
<b>SYSTÈME AUDIO, COMMUNICATION ET INFORMATION</b>			
2 ports USB et prise AUX	■	■	■
Affichage tête haute couleur (HUD)	—	■	■
Caméra de recul	■	■	■
Caméras de vision panoramique à 360° avec détection arrière de piétons	■	■	—
Caméras de vision panoramique à 360° avec détection arrière de piétons, système de vision dans les virages et système de vision de dégagement latéral	—	—	■
Commandes au volant (audio / affichage / téléphone / reconnaissance vocale / LSS+ ou LSS+A)	■	■	■
Ecran multi-informations couleur 8" et instrumentation Optitron	■	■	■
Horloge analogique à rétroéclairage LED et fonction de mise à jour automatique par GPS	■	■	■
Intégration Smartphone Apple CarPlay® et Android Auto®	■	■	■
Prise de courant 12 V x 3	■	■	■
Système audio Pioneer® à 12 haut-parleurs	■	—	—
Système audio Mark Levinson® 3D QLI Reference Surround à 23 haut-parleurs	—	■	■
Système de Navigation Premium : - écran central tactile 12,3" - lecteur simple CD/DVD - services connectés - système de navigation Lexus avec cartographie européenne	■	■	■
Système multimédia arrière (RSE) : - 2 écrans 11,6" - console de réglages centrale arrière, tactile - lecteur CD, DVD et Blu-ray - lecteur de carte SD - port HDMI - 2 prises pour casque audio - partage d'écran Miracast, selon téléphones compatibles	—	■	■

CONFORT INTÉRIEUR ET PRATICITÉ	2WD LS 500h	2WD EXECUTIVE	4WD EXECUTIVE INNOVATION
Accoudoir central avant avec espace de rangement	■	■	■
Accoudoir central arrière rabattable multifonction avec commandes électriques	■	—	—
Accoudoir central arrière rabattable multifonction avec console de réglage tactile	—	■	■
Appuie-têtes avant réglables électriquement	■	—	—
Appuie-têtes avant et arrière réglables électriquement et Papillon	—	■	■
Appuie-têtes avant rabattables électriquement	—	■	■
Capteurs d'aide au stationnement avant et arrière intelligents (ICS)	■	■	■
Carte électronique (Card Key)	—	■	■
Climatisation électronique, à 2 zones avec technologie nanoe X®, S-Flow et Climate Concierge	■	—	—
Climatisation électronique, à 4 zones avec technologie nanoe X®, S-Flow et Climate Concierge	—	■	■
Coffre électrique	■	—	—
Coffre électrique avec ouverture / fermeture au pied	—	■	■
Éclairage d'ambiance intérieur à LED	■	■	■
Entrée et sortie facilitées (siège conducteur et volant rétractables électriquement)	■	■	■
Inserts en bois	■	—	—
Inserts en bois précieux	—	■	■
Lève-vitres électriques avant et arrière à impulsion	■	■	■
Palettes de changement de vitesse au volant	■	■	■
Pommeau de levier de vitesses en cuir	■	■	■
Rétroviseur intérieur électrochromatique (atténuation automatique de la brillance)	■	■	■
Rétroviseur intérieur numérique	—	—	■
Sellerie en cuir	■	—	—
Sellerie en cuir L-aniline	—	■	■
Sellerie en cuir semi-aniline	—	○	○
Seuils de portes en aluminium	■	■	■
Sièges avant à 28 réglages électriques et mémoires	—	■	■
Sièges avant à 20 réglages électriques et mémoires	■	—	—
Siège avant avec soutien lombaire à 4 réglages électriques	■	■	■
Sièges avant chauffants et ventilés	■	■	■
Sièges avant massants	—	■	■
Sièges arrière massants	—	■	■
Sièges arrière chauffants	—	■	■
Sièges arrière ventilés	—	■	■
Siège arrière gauche à 18 réglages électriques	—	■	■
Siège arrière droit de relaxation, à 22 réglages électriques	—	■	■
Store de lunette arrière électrique	■	■	■
Stores de vitres latérales arrière électriques	—	■	■
Stores de custodes latérales arrière électriques	—	■	■
Système d'accès et de démarrage sans clé intelligent (Smart Entry & Start)	■	■	■
Système de stationnement automatique à mémoire (Advanced Park)	—	—	■
Toit ouvrant électrique entrébaillant et coulissant	■	■	■
Volant chauffant	—	■	■
Volant gainé de cuir	■	—	—
Volant gainé de cuir, avec inserts en bois précieux	—	■	■
Volant réglable électriquement en hauteur et en profondeur	■	■	■

■ Disponible de série  
○ Disponible en option.  
— Non disponible.

OPTIONS	2WD LS 500h	2WD EXECUTIVE	4WD EXECUTIVE INNOVATION
Peinture spéciale métallisée Gris Lune (1L3)	○	○	○
Intérieur Cuir Semi-Aniline Blanc	—	○	○
Intérieur Cuir Semi-Aniline exclusif Noir Nishijin & Haku	—	○	○



## CARACTÉRISTIQUES TECHNIQUES

PERFORMANCES	LS 500h 2WD	LS 500h 4WD
Puissance combinée* (ch / kW)	359 / 264	359 / 264
Vitesse maximum sur circuit (km/h)	250	250
Accélération 0-100 km/h (s)	5,4	5,5
MOTEUR THERMIQUE		
Cylindrée (cm³) / Cylindres / Soupapes	3456 / V6 / 24	3456 / V6 / 24
Type de carburant	Essence, 95 octane ou +	Essence, 95 octane ou +
Puissance max. (ch / kW à tr/min)	296 / 218 à 6 600	296 / 218 à 6 600
Couple max. (Nm à tr/min)	350 à 5 100	350 à 5 100
MOTEUR ÉLECTRIQUE		
Type	Synchrone à CA et aimant permanent	Synchrone à CA et aimant permanent
Puissance max. (ch / kW)	179 / 132	179 / 132
Couple max. (Nm)	300	300
BATTERIE HYBRIDE		
Type	Lithium-ion	Lithium-ion
Tension du système (V)	650	650
TRANSMISSION		
Roues motrices	Propulsion	Transmission intégrale
Transmission	Système Multi Stage Hybrid	Système Multi Stage Hybrid
CONSUMMATIONS** (l/100 km)		
Conditions mixtes (WLTP)	De 7,9 à 8,2	9,5
ÉMISSIONS DE CO <sub>2</sub> ** (g/km)		
Norme antipollution	Euro 6d-ISC-FCM	Euro 6d-ISC-FCM
Conditions mixtes (WLTP)	De 178 à 185	215
POIDS (kg)		
Poids total en charge	2725	2800
Poids à vide min / max	2185 - 2345	2270 - 2410
CAPACITÉS (l)		
Coffre	430	430
Réservoir d'essence	82	82

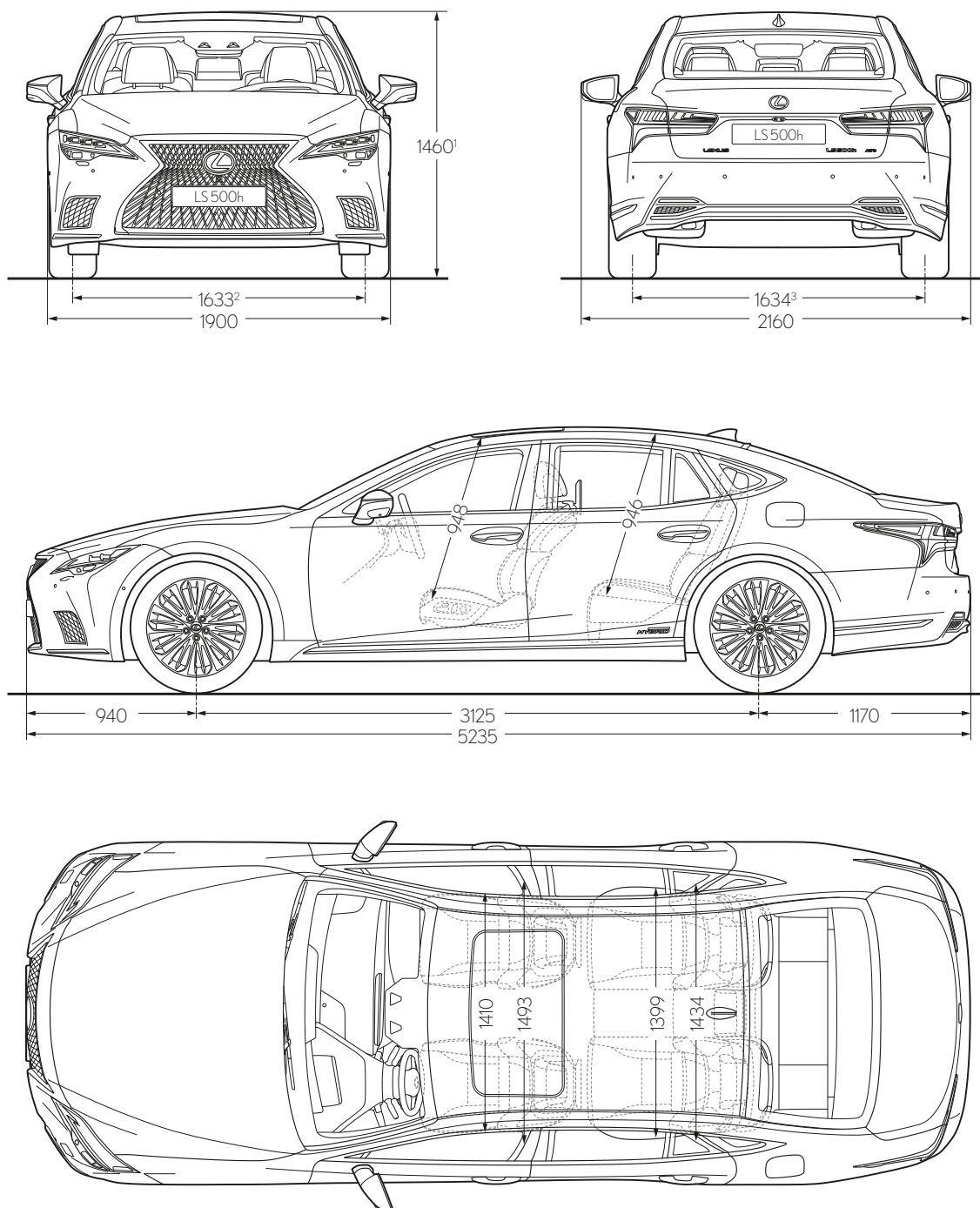
\* Moteur thermique et moteur électrique combinés.

\*\* Consommations de carburant et émissions de CO<sub>2</sub> (g/km) en conditions mixtes, déterminées sur la base du nouveau cycle d'homologation WLTP (« Procédure d'essai harmonisée au niveau mondial pour les véhicules légers »). Depuis le 1<sup>er</sup> septembre 2018, la procédure d'homologation WLTP a remplacé la procédure européenne NEDC qui était en place depuis 1992. Les essais menés dans ce cadre afin de mesurer de manière harmonisée la consommation de carburant et les émissions de CO<sub>2</sub> des différents véhicules sont toujours effectués en laboratoire, sur des bancs à rouleaux ; leurs paramètres sont toutefois plus représentatifs des conditions réelles d'utilisation des véhicules au quotidien ainsi que des technologies actuelles. La procédure WLTP prend en compte également le niveau de finition ainsi que des équipements optionnels montés sur les différents véhicules neufs. La consommation réelle varie quoi qu'il arrive en fonction du profil individuel de conduite et de nombreux autres facteurs tels que l'état de la route, les conditions de circulation, l'état du véhicule, la pression des pneumatiques, les conditions climatiques, la charge du véhicule. Pour obtenir de plus amples informations sur les facteurs pouvant entraîner des variations, consultez le site [lexus.fr](http://www.lexus.fr).

Valeurs WLTP selon finitions, motorisations et jantes (hors options et/ou équipements supplémentaires avec impact CO<sub>2</sub>).

Remarque : vous trouverez les autres caractéristiques techniques (y compris les éventuelles mises à jour) sur le site Internet [www.lexus.fr](http://www.lexus.fr)

## CARACTÉRISTIQUES TECHNIQUES



<sup>1</sup>1460 pour les versions 4WD. 1450 pour les versions 2WD.

<sup>2</sup>1633 pour les versions 4WD. 1631 pour les versions 2WD.

<sup>3</sup>1634 pour les versions 4WD. 1637 pour les versions 2WD.

**En savoir plus sur la nouvelle LS :**

**[lexus.fr/LS](https://www.lexus.fr/LS)**

**[facebook.com/LexusFrance](https://facebook.com/LexusFrance)**

**[instagram.com/LexusFrance](https://instagram.com/LexusFrance)**

---

© 2020 Lexus Europe\* se réserve le droit de modifier les caractéristiques et équipements de ses véhicules sans avis préalable. Ces caractéristiques et équipements sont également sujets à modification pour satisfaire aux conditions et exigences locales. Veuillez consulter votre concessionnaire agréé Lexus pour obtenir plus de détails sur les modifications possibles applicables à votre région.

Remarque : les véhicules représentés et les caractéristiques mentionnées dans la présente brochure peuvent varier des modèles et équipements disponibles dans votre région. Les teintes réelles de la carrosserie du véhicule peuvent différer légèrement de leurs rendus photographiques imprimés.

Pour de plus amples informations, visitez notre site : [www.lexus.fr](https://www.lexus.fr)

Pour Lexus, la protection de l'environnement est une priorité. Nous prenons de nombreuses mesures visant à garantir un impact minimal sur l'environnement durant le cycle de vie complet de nos véhicules, depuis la conception, la production, la distribution, la vente et l'entretien jusqu'à la fin de leur vie. Votre concessionnaire se fera un plaisir de vous fournir de plus amples informations sur les exigences à respecter lorsque votre voiture arrivera en fin de vie.

\*Lexus Europe est une division de Toyota Motor Europe NV/SA.

Imprimé en Europe, juillet 2021

