

UX



UX 300e | Ensimmäinen täysin sähköinen Lexus





VALMISTAUDU VALITSEMAAN LEXUKSESI

Tämä opas auttaa sinua valitsemaan itsellesi parhaiten sopivan UX 300e -mallin. Auto on saanut UX-mallistolle tutun, huomiota herättävän ja urbaanin ulkoasun, ja sen voimanlähteenä on edistynyt sähkömoottori, joka tuottaa 150 kW (204 DIN hv)* ja 300 Nm* lähes välitöntä vääntöä. Vuodesta 2005 lähtien yli 1,7 miljoonan sähköistetyn itselataavan hybridin valmistuksesta saamamme verraton kokemus on siirtynyt suoraan UX 300e:n litiumioniakkuun, joka tuottaa 315 km:n WLTP-toimintamatkan latausten välillä.

Sisätiloista huokuu hienostuneisuus: suuret multimediajärjestelmien näytöt tukevat Apple CarPlay® - ja Android Auto® -palveluja ja ovat helposti luettavissa ja hallittavissa joko kosketuslevyn tai äänikomentojen avustuksella. Verhoiluissa, tikkauksissa ja materiaalien viimeistelyssä korostuu Takumi-mestareidemme kädenjälki, joka tuo sisätiloihin modernin eleganssin lisäksi hienostuneisuuden.

UX 300e:n vakiovarusteluun kuuluu viimeisin versio Lexus Safety System+ -turvaruustepaketistamme. Se pitää sisällään törmäyksiä ennakoivan Pre-Collision-järjestelmän, jonka uusia ominaisuuksia ovat jalankulkijoiden tunnistus myös pimeällä sekä pyöräilijöiden tunnistus päiväsaikaan. Lane Tracing Assist pitää sinut kaistalla, automaattiset kaukovalot estävät vastaantulijoiden tahattoman häikäisemisen hyvästä näkyvyydestä tinkimättä, ja mukautuva vakionopeudensäädin pitää nopeuden ja turvavälin haluttuna sekä ilmoittaa nopeusrajoitusten muuttuessa.



01. MALLI
Sivut 06-07



02. VARUSTETASOT
Sivut 08-09



03. OMINAISUUDET
Sivut 10-13



04. TEKNISET OMINAISUUDET
Sivut 14-19



05. LISÄVARUSTEET
Sivut 20-21



06. VÄRIVAIHTOEHDOT
Sivut 22-25



07. VAKIOVARUSTEET
Sivut 26-29



08. TEKNISET TIEDOT
Sivut 30-31



UX 300e

ELECTRIC



01

01. AC / DC LATAUSPISTOKKEET

6.6 kW AC (Type 2 / Mennekes) -latauspistoke kotiloissa lataamiseen on sijoitettu oikealle, ja 50 kW DC (CHAdeMO) -pikalatauspistoke on vasemmalla puolella. Kummatkin latauspistokkeet ovat auki painettavan, lukittavan ja valaistun luukun takana.

02. TEHOKAS SÄHKÖMOOTTORI

Jarrutuksen aikana, sekä silloin kun jalka on pois kaasupolkimen päältä, regeneratiivinen jarrutus valjastaa liike-energian ladaten UX 300e:n akkua. UX 300e:n sähkömoottori on markkinoiden pienimpiä ja kevyimpiä, ja silti uskomattoman tehokas ja erittäin taloudellinen.

03. UUSI LITIUMIONIAKKU 10 VUODEN EV-LISATURVALLA

UX 300e:n akku on Lexuksen uusinta litiumioni-akkuteknologiaa. Eurooppalaiseen kaupunkikäyttöön suunnitellussa akussa on optimoitu koko, kokonaiskapasiteetti ja toimintamatka (315 km WLTP) unohtamatta Lexukselle tunnusomaista dynaamista ajettavuutta. Lexus tarjoaa akuilleen 10 vuoden (tai miljoonan kilometrin) EV-lisäturvan, joka pitää sisällään mahdolliset valmistusviat tai kapasiteetin putoamisen alle 70 %. EV-lisäturva edellyttää, että ajoakun kuntotarkastukset on suoritettu ja auto on huollettu säännöllisesti huolto-ohjelman mukaan valtuutetussa Lexus-huollossa.

04. POWER CONTROL UNIT (PCU)

Power Control Unit (PCU) varmistaa tasaisen virransaannin ja optimaalisen toimintamatkan. Melun ja värinän vähentämiseksi se on asennettu suoraan voimansiirron yhteyteen. Kiihdytys on aina tasainen riippumatta siitä, miten kaasupoljinta painetaan.

05. EDISTYKSELLINEN VOIMANSIIRTO

Lexuksen insinöörit kehittivät aivan uuden UX 300e EV -voimansiirtoyksikön, joka on samalla sekä hienostunut että hiljainen. Mainitsemisen arvoista on että yksikkö on äänieristetty, hammasrattaiden pinnat on erityishiottu, ja yksikköä varten on kehitetty räätälöity voitelumekanismi.

06. AKUN JÄÄHDYTYSJÄRJESTELMÄ

Äärimmäinen kuumuus heikentää akkujen tehoa ja elinikää. UX 300e:ssä on edityksellinen ilmajäähdytysjärjestelmä, joka on turvallisempi ja kevyempi kuin vastaavat vesijäähdytysjärjestelmät. Kun autolla ajetaan pitkään huippunopeudella tai kiihdytetään toistuvasti, UX 300e:n ilmajäähdytysjärjestelmä varmistaa akun tasaisen tehon ja pitkäikäisyyden.

07. AKUN LÄMMITYSJÄRJESTELMÄ

Akkujen kapasiteetti pienenee normaalisti kylmässä. UX 300e:ssä on tämän varalta lämmitin akun alla. Lämmitin minimoi kylmän vaikutukset ja on aina käytössä jopa -30 asteessa.



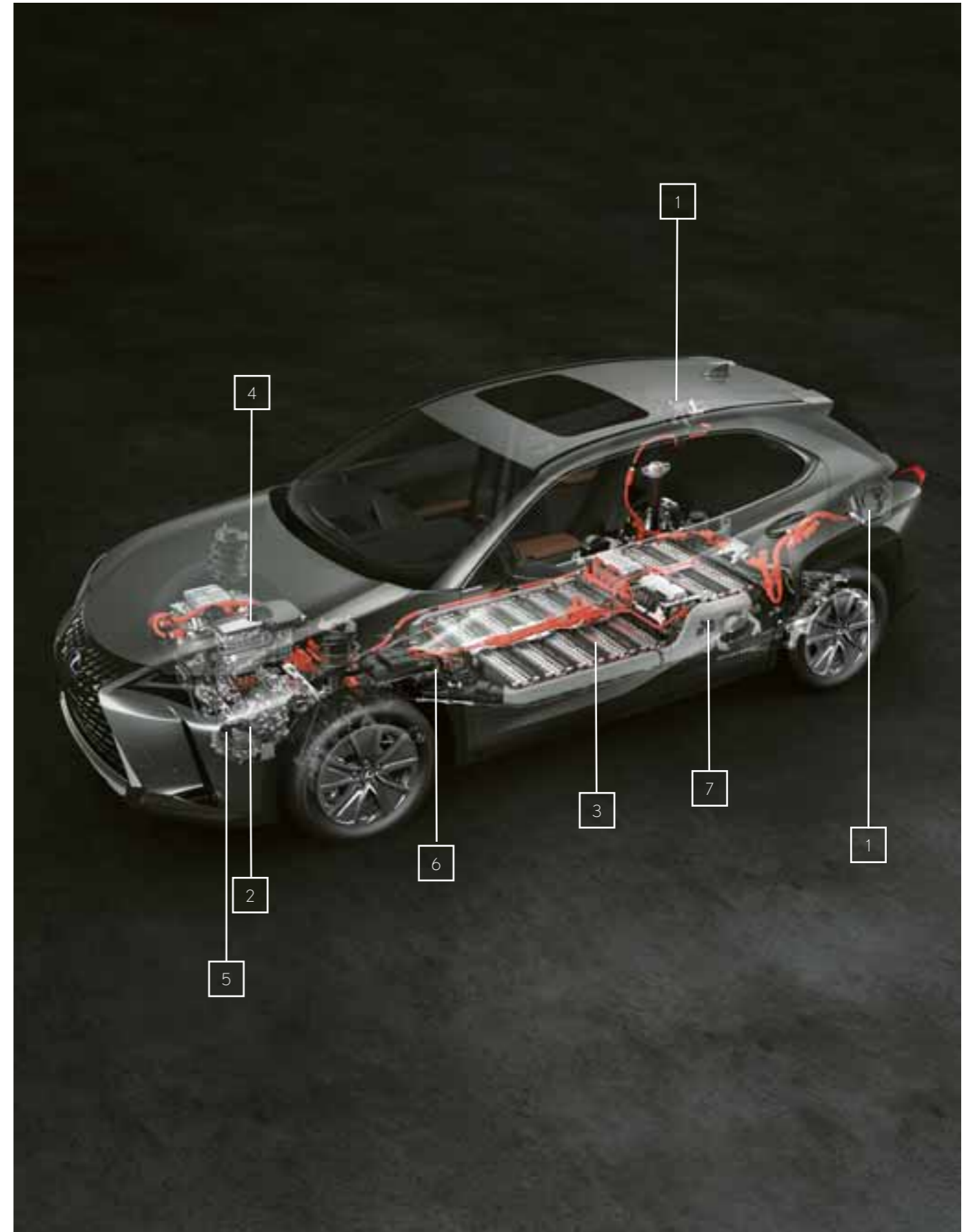
01



02



03





COMFORT

Comfort-varustetaso tarjoaa monipuolisen varustelun.

17" kevytmetallivanteet, 5-puolaiset, 215/60 R17 -renkailla
 Etuistuinten ja ohjauspyörän sähkösäädöt
 Bi-LED-ajovalot, joissa automaattinen pitkät päälle ja pois -toiminto (AHB)

Kangasverhoilu
 6 kaiuttimen Panasonic® audiojärjestelmä
 7" multimedianaäyttö



PREMIUM*

Premium-varustetaso monipuolisella varustelulla, joka ilahduttaa vaativampaakin auton omistajaa.

17" kevytmetallivanteet, 5-puolaiset, 215/60 R17 -renkailla
 Etuistuinten ja ohjauspyörän sähkösäädöt
 Smart entry avaimeton sisäänkäynti- ja lukitusjärjestelmä
 Bi-LED-ajovalotvalot, joissa automaattinen pitkät päälle ja pois -toiminto (AHB)

Kangasverhoilu
 6 kaiuttimen Panasonic® audiojärjestelmä
 7" multimedianaäyttö



LUXURY**

Ylellisyyttä, jossa yhdistyvät innovatiivisen teknologian ja Takumi-käsityöläisyyden harmonia.

18" kevytmetallivanteet, harmaasävyisellä 5-puolaisella designilla, 225/50 R18 -renkailla
 Ajovalot, kolmiosaiset LED-valot, joissa automaattisesti mukautuva pitkät päälle ja pois -toiminto (AHS)
 Nahkasisustus ja ilmastoidut etuistuimet

13 kaiuttimen Mark Levinson® Premium Surround -audiojärjestelmä
 10,3" multimedianaäyttö
 Lexus Premium Navigation

*Tummennetut lasit saatavilla lisävarusteena

**18" kevytmetallivanteet ja tummennetut lasit saatavilla lisävarusteena



01

01. 17" KEVYTMETALLIVANTEET

Erottuvissa vanteissa on ilman virtausta parantavat aerodynaamiset läpät. Formula 1 -kilpa-autojen innoittama, innovatiivinen uusi vannesuunnittelu mahdollistaa varmemman ajon tarjoamalla vakaan jarrutustehon, lisäämällä jäähdytystehokkuutta ja vähentämällä turbulenssia auton sivuilla.



02 - 03

02. 18" KEVYTMETALLIVANTEET

Tyylikkää 5-puolaiset kevytmetallivanteet tummanharmaalla viimeistelyllä.

03. RA'ATALOIDYT RENKAAT

UX 300e:lle räätälöidyt renkaat takaavat yliveritaiset ajo-ominaisuudet ja hiljaisen ajon. 18" 225/50 R18 -renkaat ovat urheilulliset, kun taas 17" 215/60 R17 -renkaat tarjoavat luokkansa pienimmän pyörimisvastuksen (RRC).

04. BI-LED -AJOVALOT

Tehokkaat Bi-LED-ajovalot muodostavat yhdessä L-mallisten LED-päiväajovalojen kanssa tyylikkään kokonaisuuden.



04

05. KOLMIOSAISSET LED-AJOVALOT

Upeat ajovalot koostuvat kolmesta pienestä LED-yksiköstä, vaihteittain syttyvistä suuntavilkkuista ja erillisistä L-muotoisista päiväajovaloista. Niissä on Multiweather-ominaisuus joka tekee sumuisissa olosuhteissa näkemisestä helpompaa.



05



06

06. KULMAVALOTOIMINTO

Käännyttäessä risteyksessä, kulmavalotoiminto valaisee normaalisti ajovaloilta pimeään kulmaan jäävät jalankulkijat tehokkaasti.

07. PÄIVÄAJOVALOT

Nuolimaiset LED-päiväajovalot on sijoitettu ajovaloyksikön yläreunaan.



07

08. LED-TAKAVALOT

UX:n takavalot ovat heti tunnistettava ja näyttävä kokonaisuus. Ne koostuvat 120 erillisestä LED-valosta ja niillä on myös auton suuntavakautta ja polttoainetaloutta parantava, ilmaa ohjaava vaikutus.



08

09. KATTOLUUKKU

Sähkötoiminen ja lasinen kattoluukku tuo UX:n sisätiloihin enemmän valoa ja tilantuntua.



09

10. SÄHKÖTOIMINEN TAVARATILANLUUKKU, HANDSFREE-TOIMINNOLLA

Vaivattomaan käyttöön suunniteltu sähkötoiminen tavaratilanluukku aukeaa nappia painamalla tai kauko-ohjauksella.



10

11. KATTOKAITEET

Alumiinista tehdyt kaiteet myötäilevät UX:n kattolinjaa.



11



01

01. KULJETTAJAN HUOMIOIVA OHJAAMO

UX:n ohjaamo on suunniteltu häivyttämään perinteiset rajat auton sisä- ja ulkopuolen väliltä. Tämän ansiosta kuljettajan näkökenttä on erinomaisen laaja ja auton mittasuhteet on helppo hahmottaa. UX:n 'seat-in-control' -konsepti keskittää ohjaamossa tärkeimmät toiminnot kuljettajan ympärille.

02. S-FLOW-ILMASTOINTIJÄRJESTELMÄ / CLIMATE CONCIERGE

S-Flow-järjestelmä säätelee sisätilojen ilmastointia olosuhteita mukailen, mikä lisää matkustusmukavuutta ja optimoi polttoaineen kulutuksen. Älykäs järjestelmä säätelee ilmastointia automaattisesti myös esimerkiksi sen perusteella, onko takaistuimilla matkustajia, joten miellyttävä matkustusympäristö on vain yhden hipaisun päässä. Järjestelmä vapauttaa sisäilmaan myös nanoe[®] ioneja, jotka raikastavat ilmaa ja kosteuttavat ihoa ja hiuksia.

03. NAHKAVERHOILTU OHJAUSPYÖRÄ

UX-mallin ohjauspyörä on samanlainen kuin lippulaivamallissamme, Lexus LS:ssä. Sen ylellinen nahkaverhoilu on pehmeä käsille, ja ohjauspyörä on saatavilla myös lämmitettävänä. Ohjauspyörästä löytyy myös hallintalaitteet audiojärjestelmälle, puhelimelle, ajotietokoneelle sekä mukautuvalle vakionopeussäätimelle ja kaistavahdille.

04. HIDASTUVUUSTILAVALITSIJAT OHJAUSPYÖRÄSSÄ

UX 300e:ssä on hidastuvuusvalitsijat sijoitettuna ohjauspyörään. Säädä suosikkiajotyylisi yhdellä neljästä hidastuvuustilasta.

05. AJOVAIHTEN VALINTA

UX 300e:n ajovaihteen valitsin on muotoiltu istumaan mukavasti käteen, ja ajovaihteen valinta sujuu vaivattomasti R-, N- ja D-vaihteiden välillä.

06. NAHKAVERHOILU / 'SASHIKO'-KIRJAILU

Ylellisen nahkaverhoilun tikkaukset jäljittelevät japanilaista kirjailumenetelmää, jota käytetään mm. kamppailulajien asujen valmistuksessa. Se on kaunis ja kestävä tapa viimeistellä upeat istuimet.



02



03



04



05



06

07. ETUISTUINTEEN SÄÄDÖT

Istuimissa on jopa 8 eri säätömahdollisuutta, jotka takaavat kuljettajalle parhaan mahdollisen ajoasennon. Kaksisuuntainen ristiseläntuki on vakiona kuljettajan istuimessa kaikissa UX 300e -malleissa.

08. 'WASHI'-VERHOILU

UX 300e -mallin kojelaudanpäällinen on Luxury-varustetasossa 'Washi'-verhoiltu. Materiaali on miellyttävää ja kestävä ja sen pintakuviointi on saanut innoituksensa japanilaisesta paperista.

09. LANGATTOMASTI VALAISTUT PUHALTIMIEN SÄÄTIMET

Puhaltimien säätimet on valaistu. Koska muotoilu ei haluttu muuttaa vetämällä säätimeen sähköjohtoa, on tarvittavien LED-valojen sähkövirta johdettu perille induktiolla, täysin langattomasti!

10. LÄMMITETYT ISTUIMET

Premium- ja Luxury-malleissa on vakiona lämmitettävät istuimet, jotka tarjoavat mukavuutta ja käytännöllisyyttä.

11. ISO TAVARATILA

Auton alle sijoitettu ajoakku mahdollistaa tavallista suuremman tavaratilan, joka on jopa 367 litraa (tavaratilan suojukseen mitattuna). Sähkökäyttöinen takaluukku tuo lisättyä käytännöllisyyttä ja takaistuimet taittavat suhteessa 60/40.



07



08



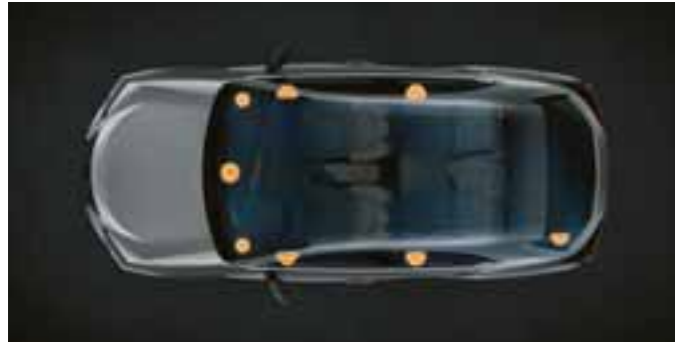
09



10



11



01

01. LEXUS ÄÄNENTOISTO

UX 300e on saatavilla kuuden kaiuttimen Lexus Premium Sound System -äänentoistojärjestelmällä, joka soi kirkkaasti ja kauniisti luoden mielikuvan konserttisalista. Panasonic® -järjestelmän kaiuttimissa on äänenlaadun lisäksi huomioitu myös kierrätettävyys, mistä syystä ne on valmistettu osittain kasvikuuduista.

02. MARK LEVINSON® AUDIO

Yhteensä 915 Watin tehon tuottava, 13-kaiuttimen Mark Levinson® Premium Surround Sound -järjestelmä kykenee maailmanluokan äänentoistoon. Järjestelmä sisältää kahdeksankanavaisen vahvistimen, joka yhdistettynä optimaaliseen kaiuttimien sijoitteluun tuottaa kirkkaan, vahvan ja säveltäjien aikomuksia kunnioittavan lopputuloksen.



02

03. OPTITRON-MITTARISTO

Ohjaamossa on Optitron-mittaristo sekä 7" TFT LCD -näyttö, joka esittää informaation selkeästi ja tyylikkaiden animaatioiden tehostamana, kun käynnistät auton.

04. TUULILASINÄYTTÖ

Ajotiedot heijastuvat suoraan suurikokoiselle ja helppoluikuiselle tuulilasinäytölle Head-Up Display -tekniikan avulla, mikä vähentää kuljettajan tarvetta siirtää katsetta pois edessä olevalta tieltä. Näytön avulla voi tarkastella esimerkiksi navigaatio-opastusta ja audioasetuksia.



03

05. E-CALL -HÄTÄVIESTIPALVELU

Oman turvallisuutesi vuoksi auto ottaa onnettomuuteen jouduttuaan automaattisesti yhteyden lähimpään hätäkeskukseen ja ilmoittaa onnettomuuspaikan ja ajoneuvon tyypin. Samalla avautuu puheyhteys auton ja hätäkeskuksen välille. Tämä toiminto on käytössäsi myös nappia painamalla.



04



05

01. LEXUS PREMIUM NAVIGATION

Kirkkaalla 3D-grafiikalla varustetussa järjestelmässä on useita karttatoimintoja, kuten 'Point Of Interest' -haku, ajankohtaiset liikennetiedot, huoltoasema-haku, sääpalveluita ja Google-haku. Kartat on mahdollista päivittää langattomasti. Järjestelmästä löytyy myös sähköinen versio omistajan ohjekirjasta.



01

02. TOUCH PAD -KOSKETUSLEVY

10,3" -multimedianayttöä voidaan hallita myös Touch Pad -kosketuslevyn tai ääniohjauksen avulla. Kosketuslevy on suunniteltu yhtä helppokäyttöiseksi kuin älypuhelin ja siinä on esimerkiksi kaksoispainallus- ja pyyhkäisyohjaustoimintoja.






02






03. LEXUS LINK - INTEGROIDUT JÄRJESTELMÄT

Lisäämällä autosi MyLexus-palveluun ja lataamalla Lexus-älypuhelinsovelluksen saat käyttöösi Lexus Link -palvelut.

Lexus Link pitää sisällään seuraavat EV-palvelut:

-  Latauksen kauko-ohjaus
-  Ilmastoinnin kauko-ohjaus
-  Voit tarkistaa kätevästi yleisien latauslaitteiden sijainnit, käytön, latausnopeudet ja hinnat.

Muut Lexus Link -palvelut:

-  Ajotiedot: Pitää kirjaa toteutuneista matkoista ja ajotavasta.
-  Etsi autoni: Paikallistaa auton ja ohjeistaa auton luo.
-  Huoltomuistutus: Muistuttaa sinua UX 300e:n huolloista.
-  Varoitusvalot: Palvelusta löytyy tulkinnat.
-  Matkasuunnittelija: Mahdollistaa matkasi suunnittelun kätevästi älylaitteellasi ja matkan siirron navigaatiojärjestelmään.



03

04. ÄLYPUHELIMEN INTEGROINTI

Apple Car Play ja Android Auto on integroitu UX:n 10,3-tuumaiseen näyttöön.

05. LANGATON LATAUS

Älylaitteen lataaminen on vaivatonta langattomalla induktiolaturilla, joka löytyy keskikonsolista.



04



05

LEXUS SAFETY SYSTEM +

01. LEXUS SAFETY SYSTEM+

UX 300e -malleissa on vakiona luokkansa johtava Lexus Safety System + -turvallisuusjärjestelmä. Siihen kuuluva Pre-Collision System ennakoii törmäyksiä ja tunnistaa jalankulkijat jopa yöllä ja pyöräilijät päiväsaikaan.

Lexus Safety System+ -turvallisuusjärjestelmä sisältää seuraavat ominaisuudet:

- Pre-Collision-turvajärjestelmä ja jalankulkijan tunnistus
- Mukautuva vakionopeudensäädin
- Liikennemerkkejä tunnistava Road Sign Assist -toiminto (RSA)
- Lane Tracing Assist (LTA) tarjoaa ohjaukselle jatkuvan tuen pitäen ajoneuvon keskellä kaistaa mahdollisimman vähällä ajelehtimisella, jopa loivissa kaarteissa.
- Automaattiset kaukovalot

02. TÖRMÄYKSIÄ ENNAKOIVA JÄRJESTELMÄ (PCS) JA AKTIIVINEN OHJAUSAVUSTIN

Törmäyksiä ennakoi Pre-Collision-järjestelmä ennustaa kolaririskin mahdollisuuden ja tunnistaa edessä olevat jalankulkijat, esteet ja muut kulkuneuvot, myös polkupyörät. Mikäli kolari on näyttävä todennäköiseltä, järjestelmä jarruttaa tarvittavan määrän ja kiristää edessä istuvien istuinvöitä, jotta törmäysvoima ja siitä aiheutuvat vahingot ovat mahdollisimman pieniä.

03. MUKAUTUVA VAKIONOPEUDENSÄÄDIN (DRCC)

Mukautuva vakionopeudensäädin pitää huolen siitä, että turvaväli edellä ajavaan autoon on vakio - myös silloin, kun sen ajonopeus vaihtelee. Ohjauspyörässä sijaitseva katkaisin mahdollistaa säätimen käytön irrottamatta otetta ohjauspyörästä.

04. LIIKENNEMERKKIEN TUNNISTUS (RSA)

Liikennemerkkejä tunnistava Road Sign Assist (RSA) -toiminto hyödyntää tuulilasiin asennettua kameraa ja välittää kuljettajalle tiedot ajotietokoneen näytön välityksellä. RSA pystyy tunnistamaan Vienna Convention -sopimuksessa määritellyt liikennemerkkit (myös sähköiset ja vilkkuvat opasteet). Yhdistettynä mukautuvaan vakionopeudensäätimeen, liikennemerkkien tunnistus mahdollistaa nopeuden muuttamisen nappia painamalla kun nopeusrajoitus muuttuu.

05. KAISTAVAHTI KAISTAN SEURAUSTOIMINNOLLA

Kehittynyt kaistavahti kaistan seuraustoiminnolla (LTA) avustaa ohjauksessa myös silloin, kun moottori- tai maantiellä on ruuhkaa tai toistuvia mutkia.

01. MUKAUTUVAT KAUKOVALOT*

Mukautuvat, automaattiset kaukovalot tekevät pimeällä ajosta vähemmän rasittavaa. Lexusin kehittämä, kaksivaiheinen järjestelmä valaisee äärimmäisen tarkasti. Se hyödyntää eteenpäin kuvaavaa kameraa havaitessaan edessä olevat ajoneuvot ja optimoi valaistun alueen automaattisesti, jotteivat ajovalot turhaan häikäise vastaantulevia kuljettajia. Yhteensä 24 LED-valoa kummassakin ajovalossa voidaan sytyttää ja sammuttaa itsenäisesti, mahdollistaen erittäin tarkan valaistuksen kohdentamisen.

02. RENGASPAINEEN TUNNISTIN

Renkaaseen asennettu sensori tarkkailee rengaspainetta, välittää tiedot ajotietokoneen näytölle ja hälyttää, mikäli yhden tai useamman renkaan paine laskee. Järjestelmä auttaa minimoimaan renkaan puhkeamisen riskit, vähentämään polttoaineen kulutusta sekä pidentämään renkaan käyttöikää.

03. PYSÄKÖINTIÄ AVUSTAVA VAROITIN

Pysäköidessä voit luottaa pysäköintitutkan sensoreiden, takaristeävän liikenteen varoittimen ja peruutuskameran apuun.

04. TAKAA RISTEÄVÄN LIIKENTEEN VAROITIN JA JARRUTUS (RCTAB)

Takaa risteävän liikenteen varoitin (RCTA) on päällä, kun auto peruuttaa. Se havaitsee auton ympärillä olevat esteet sekä takaa lähestyvät ajoneuvot ja jalankulkijat. Jalankulkijoiden tunnistin on Lexusin kehittämä toiminto ensimmäisenä maailmassa. Se hälyttää äänimerkin ja sivupeiliin ilmestyvän varoituskuvan avulla, ja tarvittaessa hidastaa tai pysäyttää auton välttääkseen törmäyksen.

05. KUOLLEEN KULMAN VAROITIN*

Takapuskuriin asennetut tutkalaitteet havaitsevat viereisten kaistojen ajoneuvot, jotka eivät näy sivupeileistä. Mikäli kuljettaja on oikeissa vaihtaa kaistaa saman aikaisesti, kun ajoneuvo ajaa kuolleeseen kulmaan, ilmaantuu varoitusmerkki sivupeiliin.

06. PERUUTUSKAMERA JA 360-ASTEEN PANORAAMAKAMERAJÄRJESTELMÄ (PVM)*

Peruutuskamera on ehdoton apuväline peruuttaessasi ahtaisiin parkkiruutuihin. Panoraamakamerajärjestelmän tuottama 360° kuva auton ympäriltä helpottaa ajamista kapeissa paikoissa. Lexus on ensimmäisenä tuonut markkinoille järjestelmän, joka luo virtuaalisen 3D-kuvan autosta ja opastaa näytön välityksellä ajoa esimerkiksi ahtaissa kaupunkiolosuhteissa.**

07. TURVATYNYNYT

UX 300e:n matkustajia ja kuljettajaa suojaavat yhteensä 10 turvatyynyä. Tämä pitää sisällään kuljettajan ja etumatkustajan etu-, sivu- ja polviturvatyyny, takamatkustajien sivuturvatyyny, sekä molempia istuinrivejä suojaavat ikkunaturvatyyny.

*Saatavilla lisävarusteena

**Ihmiset ja esineet kameran välittämässä kuvassa saattavat olla eri kokoisia tai eri etäisyydellä, kuin mitä kuvassa näyttää. Älä luota pelkästään kameran välittämään kuvaan, vaan käytä myös peilejä apunasi.

Älä koskaan käytä Lexus Safety System-turvallisuusjärjestelmää normaalin ajon sijaan. Lue aina käyttöohjeet ennen järjestelmän käyttöönottoa. Kuljettaja on aina vastuussa turvallisuudesta ajosta.



01



02



03



04



05



01



02



03



04



05



06



07



01

01. JÄYKKÄRAKENTEINEN KORI

Luokkansa tarkin ohjaus ja ajotuntuma saavutetaan, kun Lexusen jo entisestään erinomaiseen UX GA-C -alustaan lisätään EV-ajoakku ja EV-voimansiirtoakseli, joiden tuenta ja sijoittelu on suunniteltu niin, että ne tekevät jo erinomaisesta alustasta entistä jäykemmän.

02. MATALA PAINOPISTE

Auton hallinta on ketterää, ohjaus tarkkaa ja kiihdyttäminen suoraviivaista. Auton painopiste on alhaalla ja painavimmat komponentit on sijoitettu auton keskelle. Tämä takaa hyvät kaarreajo-ominaisuudet, kun taas vahvistettu kori ja ajoakun tuoma lisäjäykkyys varmistavat ohjauksen tarkan tuntuman.



02

03. KEHITYNYT AERODYNAMIIKKA

UX 300e:n suunnittelussa on otettu ilmanvastuksen pienentäminen huomioon erityisellä tavalla. Takavalojen muotoilu toimii takailmanohjaimen tavoin. Auton etuosaan on sijoitettu ilmavirtausläpät, jotka aukeavat ja sulkeutuvat automaattisesti alentaen auton ilmavastuskerrointa. Auton alusta on lähes tulkoon sileä, mikä parantaa taloudellisuutta, mutta myös vähentää tuulen suhinaa ja turbulenssia.

04. TAKUMI-HIENOSÄÄDETTY JOUSITUS

UX 300e -mallin jousitus ja iskunvaimennus on suunniteltu ketterää ja herkkää ajotuntumaa varten. Takumi-ajomestarien kanssa säädetty alusta on onnistuttu toteuttamaan ilman kompromisseja ajomukavuuden osalta.



03

05. SÄHKÖTOIMINEN OHJAUSTEHOSTIN

Aikaisempaa vähemmän tilaa vievä sähköinen ohjaustehostin mahdollistaa herkän tuntuman ja nopeasti reagoivan ohjauksen.

06. AJOTILAN VALINTA

Ajotilanvalintaohjain sijaitsee lähellä ohjauspyörää. Valitse omien mieltymystesi mukaisesti joko Eco-, Normal- tai Sport-ajotila.



04



04



05



06

01. WALLBOX LATAUSLAITE 22 KW

Lexus 22 kW Wallbox on markkinoiden pienimpiä latauspisteitä. Siihen sisältyy integroitu latauskaapeli ja Type 2 -latauspistoke. Kompaktin kokonsa ansiosta se sopii erinomaisesti sekä ulko- että sisäkäyttöön.



01

02. CONNECTED WALLBOX LATAUSLAITE 22 KW

Lexus 22 kW Connected Wallbox, johon sisältyy yksi Type 2 -latauspistoke, on ideaalinen ratkaisu kotiin tai yleisiin tiloihin. Connected Wallboxissa on LAN-, WIFI- tai vaihtoehtoinen LTE-yhteys ja sisäänrakennettu RFID-moduuli. Connected Wallbox voidaan asentaa toimimaan pääyksikkönä, kun käytössä on useampia latauspisteitä.



02

03. LATAUSKAAPELI

Kun olet tien päällä, voit hoitaa lataukset vaivattomasti viisimetrisellä latauskaapelilla.



03

04. LATAUSKAAPELIN SÄILYTYSKASSI

Latauskaapelin säilytyskassi on suunniteltu pitämään latauskaapeli toimintakuntoisena ja helpottamaan kaapelin säilytystä tavaratilassa.



04



01

01. UX 300e VISUAL -PAKETTI

Näyttävään Visual-pakettiin kuuluvat etu-, sivu- ja takahelmat viimeistelevät UX:n crossovermuotoilun.

- Kiiltävän mustat sivuhelmat alleviivaavat UX:n upeaa siluettia.
- Kiiltävän musta takasomiste UX:n dynaamisia linjoja.
- Kynnyksiä suojaavat tyylikkää alumiiniset kynnyksilistat ja niitä koristaa Lexus-logo.

02. UX 300e SUV -PAKETTI

Urheilulliseen SUV-pakettiin kuuluvat etu-, sivu- ja takahelmat viimeistelevät UX:n crossovermuotoilun.

- Etuhelma: Helma istuu saumattomasti etupuskurin alareunaan ja saa UX:n näyttämään matalammalta ja vahvalta.
- Sivuhelmat alleviivaavat UX:n upeaa siluettia.
- Takahelma viimeistelee UX:n sporttisen ulkoasuun.

03. 17" KEVYTMETALLIVANTEET

Lexusen talvi-kevytmetallivanteet on suunniteltu kylmiin ja haastaviin olosuhteisiin.

04. 18" KEVYTMETALLIVANTEET, KIILTÄVÄN MUSTAT

Kiiltävän mustat, 10-puolaiset ja 18" kevytmetallivanteet luovat erottuvan ja urbaanin vaikutelman, joka sopii UX:lle täydellisesti.

05. 18" KEVYTMETALLIVANTEET, MATTAMUSTAT

Mattamustat, 10-puolaiset ja 18" kevytmetallivanteet korostavat UX:n dynaamista muotoilua.



01



02



02



03



04



05

06. UX 300e PROTECTION -PAKETTI

Protection-paketti pitää UX 300e:n suojattuna arkipäiväisiltä naarmuilta ja kulutukselta.

- Takapuskurin suojalista suojaa naarmuilta.
- Tavaratilan suojapohja suojaa tavaratilaa mudalta, hiekalta ja läikkyneiltä nesteiltä.
- Premium-tekstiilimatot ovat saatavilla nahka- tai nupukkireunuksilla.

07. PREMIUM TEKSTIILIMATOT NUPUKKIREUNUKSILLA

Urheilulliset tekstiilimatot nupukkireunuksin.

08. PREMIUM-TEKSTIILIMATOT NAHKAREUNUKSILLA

Näyttävät tekstiilimatot nahkareunuksin.

09. NAHKAISET SOMISTEET

Lisää ripaus ylellisyyttä nahkaisilla somisteilla.

10. TAAKKATELINEET / PYÖRÄNKULJETUSTELINE

UX:ssä vakiona oleviin kattokaitisiin helposti kiinnitettävät taakkatelineet ovat perusta monille erilaisille tavarankuljetusvaihtoehdoille, kuten pyöräkuljetustelineelle tai suksi- ja lumilautatelineelle. Kuvassa oleva lukittava pyöräkuljetusteline sisältää kiinnittimet sekä pyörien että rungon kohdalta.



06



07



08



09



10

UUDEN LEXUS-ULKOVÄRIN KEHITTÄMINEN ON MONIMUTKAINEN JA AIKAA VIEVÄ PROSESSI



Lexuksen suunnittelijat eivät koskaan käytä valmiita ulkovärejä – he kehittävät oman sävyn aina alusta loppuun. Prosessi saattaa viedä jopa kaksi vuotta, ja uudet värit lanseerataan usein uuden auton yhteydessä. Lexuksen maaliväripaletissa on tätä nykyä noin 30 sävyä, kuten metallinhoitoiset Satin Silver sekä Sonic Titanium.

Uuden Lexus-värin luomiseen ei ole oikotietä, sillä suunnitteluprosessi vaatii useita satoja kokeiluja. "Kun kehittelemme uutta väriä, katsomme niin monia eri maaliväriä, että joskus en työpäivän jälkeen enää näe eteeni", kertoo Megumi Suzuki, yksi kokeneimmista suunnittelijoistamme. Työn loppuunsaattaminen vaatii tarkkaa silmää ja kromisävyjen hallintaa. "Aina kun tapaan uuden ihmisen, käyn kaupassa, tai vierailen jonkun kotona, huomioin kaikki värit ja materiaalit", hän kertoo. "Osastollamme on paljon muitakin kaltaisiani ihmisiä."

Töitä riittää vielä värin valinnan jälkeenkin. Kehitystyön eri vaiheissa Suzuki työllistää pienen armeijan verran eri alojen asiantuntijoita: maalisekoituksista vastaavia laborantteja, savenveistäjiä, insinöörejä ja maalaustyöntekijöitä, jotka huolehtivat jokaisen auton virheettömyydestä ja tasalaatuisesta lopputuloksesta. Aina muutaman viikon välein Lexuksen tavarantoimittaja Kansai Paint valmistaa uuden maalierän, joka päättyy Lexuksen suunnittelijoiden arvioitavaksi. Kaikki ulko- kuin sisäosat tarkastetaan valonheitinten alla, auringonvalossa, varjossa ja pilvisellä säällä eri vuorokauden aikoina ja eri kuukausina.

Lopullisen värin valinta ei ole helppoa. Väri, joka kimmeltää kesäaamuina saattaa näyttää imelältä varjossa tai keinovalaistuksessa. Joskus suunnittelijat joutuvat kamppailemaan omien henkilökohtaisten mieltymystensä kanssa. "Väreihin liittyy sellainen erikoinen piirre, että oma näkemys saattaa muuttua vuodenaikojen, oman mielialan tai trendien mukaan", Suzuki kertoo.

SONIC WHITE | 085



MERCURY GREY | 1H9



SATIN SILVER | 1J4



SONIC TITANIUM | 1J7

BLACK | 212¹

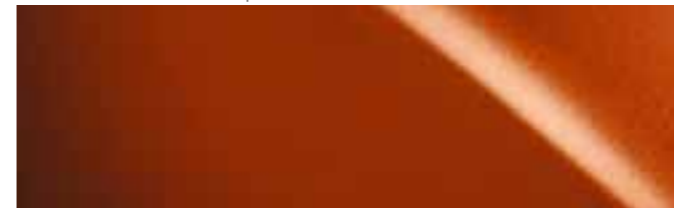
GRAPHITE BLACK | 223

RED | 3T2¹

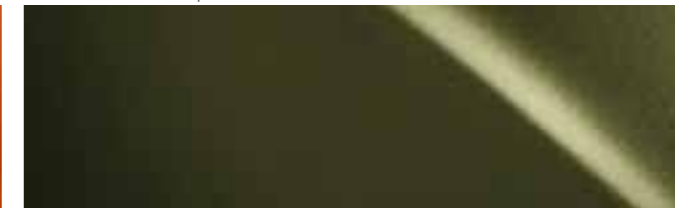
COPPER BROWN | 4X2



BLAZING CARNELIAN | 4Y1



TERRANE KHAKI | 6X4



CELESTIAL BLUE | 8Y6



¹ Ei metalliväri.

Huomioithan, että tulostuksesta aiheutuvien sävyerojen takia auton todellinen maalisävy saattaa hieman erota kuvitusten väreistä.

KANGASVERHOILU¹



Black White Ash Cobalt Ochre Sandstone

NAHKAPERHOILU²



Black White Ash Cobalt Ochre Rich Cream

¹Kangasverhoilu on vakiona Comfort-varustetasossa
²Nahkaverhoilu on vakiona Premium- ja Luxury-varustetasoissa

Seuraavilla sivuilla on esimerkkejä eri sisustavaihtoehdoista. Kysy lisää Lexus-liikkeestäsi tai rakenna sinulle sopiva Lexus osoitteessa www.lexus.fi.



01



02



03



04

01 Black-kangasverhoilu(Comfort)
 02 White Ash -nahkaverhoilu (Luxury)
 03 Cobalt-nahkaverhoilu (Luxury)
 04 Rich Cream -nahkaverhoilu (Luxury)

ULKOPUOLI	COMFORT	PREMIUM	LUXURY
50 kW DC -pikalaturi CHAdMO-liittimellä	■	■	■
6.6 kW AC -laturi Type2/Mennekes-liittimellä	■	■	■
Ääntä vaimentavat ja vettähyllkivät etusivulasit	-	-	■
Ajovalojen automaattinen korkeudensäätö, dynaaminen	-	-	■
Ajovalojen automaattinen korkeudensäätö, staattinen	■	■	-
Kromiset puskuriin ja etusäleikön somisteet	■	■	■
LED-kulmavalotoiminto	-	-	■
LED-päiväajovalot	■	■	■
Sivupeilit, automaattisesti tummentuvat, lämmitettävät ja sähköisesti koria vasten tahtuvat	-	-	■
Sivupeilit, lämmitettävät ja sähköisesti koria vasten tahtuvat	■	■	-
Hämäräsensori	■	■	■
LED-etusumuvälit	■	■	■
Ajovalojen pesurit	■	■	■
Bi-LED-ajovalot	■	■	-
3-osaiset LED-ajovalot	-	-	■
Kotilatauskaapeli	■	■	■
Alykkäät pysäköintitukensensorit, edessä ja takana	-	■	■
L-mesh-etusäleikkö	■	■	■
Tummennetut taka- ja takasivulasit	-	□	□
Sadetunnistin	■	■	■
LED-takasumuvälit	■	■	■
Kattokaiteet, hopeanväriset	■	■	■

VANTEET JA RENKAAT

17" kevytmetallivanteet, 5-puolainen design, 215/60 R17-renkailla	■	■	■
18" kevytmetallivanteet, harmaa 5-puolainen design, 225/50 R18-renkailla	-	□	□

AKTIIVINEN TURVALLISUUS JA AJODYNAMIIKKA

Aktiiviset jarruvalot	■	■	■
Akustinen varoitusäänijärjestelmä (AVAS)	■	■	■
Mukautuvat automaattiset kaukovalot (AHS)	-	-	■
Lukkiutumattomat jarrut (ABS)	■	■	■
Automaattiset kaukovalot (AHB)	■	■	-
Kuolleen kulman varoitin (BSM) ja takaa risteävän liikenteen varoitin jarrutuksella (RCTAB)	-	-	■
Jarrutustilan valinta, 4 vaihtoehtoa	■	■	■
Ajotilan valinta (Eco - Normal - Sport)	■	■	■
Mukautuva vakionopeudensäädin (DRCC)	■	■	■
Sähköinen seisontajarru (EPB)	■	■	■
Sähkötoiminen ohjaustehostin (EPS)	■	■	■
Elektroninen jarruvoimanjako (EBD)	■	■	■
Elektronisesti ohjattu regeneroiva jarrutus (ECB-R)	■	■	■
Pyörälljän tunnistus edessä, vain päiväsaikaan	■	■	■
Jalankulkijan tunnistus edessä	■	■	■
Vahvistetut tukivarret edessä	■	■	■
Mäkilähtöavustin (HAC)	■	■	■
Kaistavahti kaistan seurantatoiminnolla (LTA)	■	■	■
Törmäyksiä ennakoiva Pre-Collision System (PCS)	■	■	■
Tehoiskunvaimentimet takana	■	■	■
Liikennemerkkien tunnistus (RSA)	■	■	■
Luistonesto (TRC)	■	■	■
Rengaspainevaroitin (TPWS)	■	■	■
Ajonvakautusjärjestelmä (VSC)	■	■	■

■ Saatavilla vakiona.
 ○ Saatavilla lisävarusteena.
 □ Saatavilla osana pakettia.
 - Ei saatavilla.

PASSIIVINEN TURVALLISUUS	COMFORT	PREMIUM	LUXURY
Kuljettajan ja etumatkustajan kaksivaiheiset turvatyyny	■	■	■
Etumatkustajan turvatyynyn poiskytkentä	■	■	■
Turvavyömuistutin etu- ja takamatkustajille	■	■	■
Ikkunaturvaverho	■	■	■
i-Size-kiinnittimet takaistuinten reunapaikoilla	■	■	■
ISOFIX-kiinnittimet takaistuinten reunapaikoilla	■	■	■
Kuljettajan ja etumatkustajan polviturvatyyny	■	■	■
Turvavöiden esikiristimet kuljettajalle, etumatkustajalle ja takaistuinten reunapaikoille	■	■	■
Kuljettajan ja etumatkustajan sivuturvatyyny	■	■	■

VARKAUDENESTO

Varashälytin - ajonesto / sisätilan valvonta / sireeni	■	■	■
Automaattinen ovien lukitus	■	■	■
Ovien kaksoislukitus	■	■	■
Kauko-ohjattu keskuslukitus	■	■	■

AUDIO, KOMMUNIKAATIO & INFORMAATIO

7" multimedianayttö	■	■	-
10.3" multimedianayttö	-	-	■
6 kaiuttimen Panasonic®-audiojärjestelmä	■	■	-
13 kaiuttimen Mark Levinson® Premium Surround Sound -järjestelmä	-	-	■
2 USB-porttia, etukonsolissa	■	■	■
2 USB-porttia, takakonsolissa	■	■	■
7" monitoiminäyttö mittaristossa	■	■	■
ASC-äänigeneraattori	■	■	■
Analoginen kello GPS-toiminnolla	■	■	■
Häineväntenni	■	■	■
Bluetooth®-yhteys puhelu- ja musiikkitoiminnolle	■	■	■
Digitaalinen radio (DAB)	■	■	■
Digitaalinen nopeusmittari	■	■	■
Hätäpuhelujärjestelmä (eCall)	■	■	■
Tuulilasinäyttö (HUD)	-	-	■
Lexus Link -palvelut	■	■	■
Lexus Premium Navigation	-	-	■
360-asteen panoraamakamerajärjestelmä (PVM)	-	-	■
Parkkiavustin	■	■	-
Apple Car Play®- ja Android Auto® -yhteensopivuus	■	■	■
Audio- / monitoiminäyttö- / puhelin- / ääniohjaus- / mukautuva vakionopeudensäädin- / kaistavahti-painikkeet ohjauspyörässä	■	■	■
Kosketusalusta keskikonsolissa multimedianaytön käyttöä varten	■	■	■
Langaton laturi mobiililaitteille	-	■	■

■ Saatavilla vakiona.
 ○ Saatavilla lisävarusteena.
 □ Saatavilla osana pakettia.
 - Ei saatavilla.

MUKAVUUS JA KÄYTÄNNÖLLISYYS	COMFORT	PREMIUM	LUXURY
Ristiseläntuki, sähkösäätöinen, 2-suuntainen (kuljettaja)	■	■	■
3-puolainen nahkaverhoilu ohjauspyörä	■	■	■
Etuistuinten sähkösäädöt, 8-suuntaiset	■	■	■
Alumiiniset kynnyksilistat Lexus-logolla, edessä	-	□	■
Automaattinen sisäilmankierto	■	■	■
Korttiavain	-	■	■
Kojelaudan päällinen, Washi-kuvioitu	■	■	■
Sähköiset lasinostimet	■	■	■
Elektroninen 2-alueinen ilmastointi, nanoe-teknologialla	■	■	■
Kangasverhoilu	■	-	-
Sähkötoiminen lasinen kattoluukku, manuaalinen pimennysverho	-	□	□
Etuistuinten lämmitys	-	■	■
Uloimpien takaistuinten lämmitys	-	■	■
Ohjauspyörän lämmitys	-	■	■
Ilmastointi ilmankosteussensorilla	■	■	■
Tervetulovalaistus	■	■	■
Nahkaverhoilu	-	■	■
Lexus Climate Concierge	-	■	■
Tavaratilanuoja	■	■	■
Manuaalisesti taittavat takaistuinten selkäreunat (60/40)	■	■	■
Vaihteenvaihtimet ohjauspyörässä	■	■	■
Automaattisesti tummentuva taustapeili	-	-	■
Langattomasti valaistut puhaltimien säätimet	-	-	■
Kauko-ohjattava ilmastointi	■	■	■
Kynnyksilistat, edessä	■	■	-
Smart Entry avaimeton lukitus ja käynnistys	-	■	■
Älyavain	■	■	■
Sähkötoiminen tavaratilanluukku	-	-	■
Sähkötoiminen tavaratilanluukku muistitoiminnolla	-	-	■
Renkaanpaikkaussarja	■	■	■
Etuistuinten ilmastointi	-	■	■

■ Saatavilla vakiona.
 ○ Saatavilla lisävarusteena.
 □ Saatavilla osana pakettia.
 - Ei saatavilla.

VARUSTEPAKETIT	COMFORT	PREMIUM	LUXURY
Style -varustepaketti			
18" kevytmetallivanteet, harmaa 5-puolainen design, 225/50 R18 renkailla	-	□	○
Alumiiniset kynnyksilistat Lexus-logolla, edessä	-	□	■
Sähkötoiminen lasinen kattoluukku, manuaalinen pimennysverho	-	□	□
Tummennetut taka- ja takasivulasit	-	□	□

■ Saatavilla vakiona.
 ○ Saatavilla lisävarusteena.
 □ Saatavilla osana pakettia.
 - Ei saatavilla.

TEKNISET TIEDOT

EV-JÄRJESTELMÄ	UX 300e
Tyyppi	sähkömoottori
Suurin teho (hv)	204
Suurin teho (kW)	150
Suurin vääntö (Nm)	300
Kytkimen tyyppi	Automaatti
Vetävät pyörät	Edessä
LATAUS ¹	
Akku	Litiumioni
Akkukapasiteetti (KWh)	54.3
Maksimi latauskapasiteetti AC (kW)	6.6
0 - 100% latausaika AC (h:min)	8 : 15
Maksimi latauskapasiteetti DC (kW)	50
0 - 80% latausaika DC (h:min)	0 : 50
SUORITUSKYKY	
Huippunopeus (km/h)	160
Kiihtyvyys 0-100 km/h (s)	7.5
TOIMINTAMATKA* (km)	
Yhdistetty	305-315
SÄHKÖNKULUTUS** (kWh/100 km)	
Yhdistetty	17.1 - 16.8
CO ₂ PÄÄSTÖT** (g/km)	
Yhdistetty	0
MASSAT (kg)	
Kokonaismassa	2245
Omamassa (min. - max.)	1785 - 1840
TILAVUUSMITAT ²	
Tavaratila takaistuimet pystyssä, tavaratilansuojapeittoon asti lastattuna (l)	367
Tavaratila takaistuimet pystyssä, kattoon asti lastattuna (l)	486

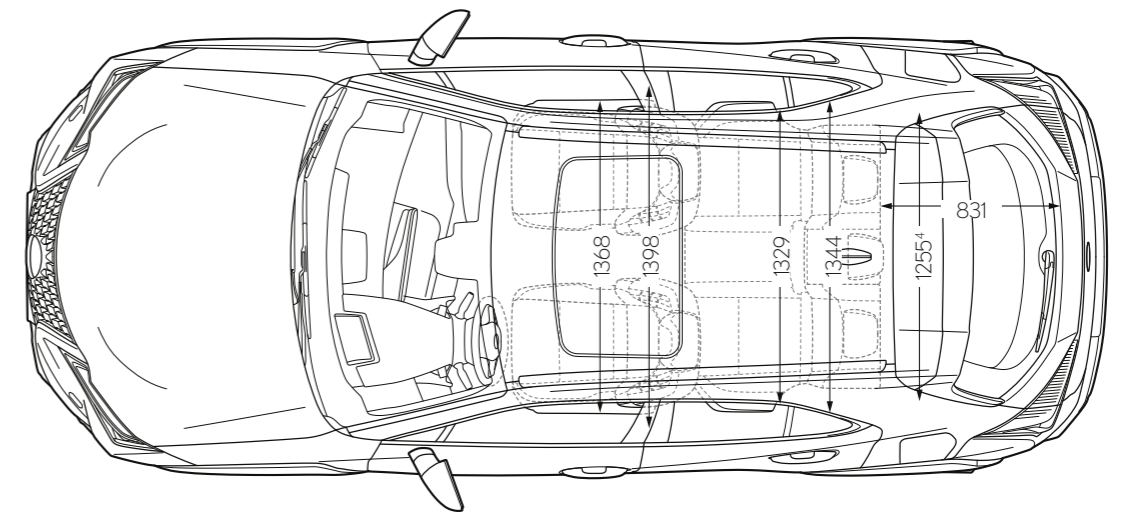
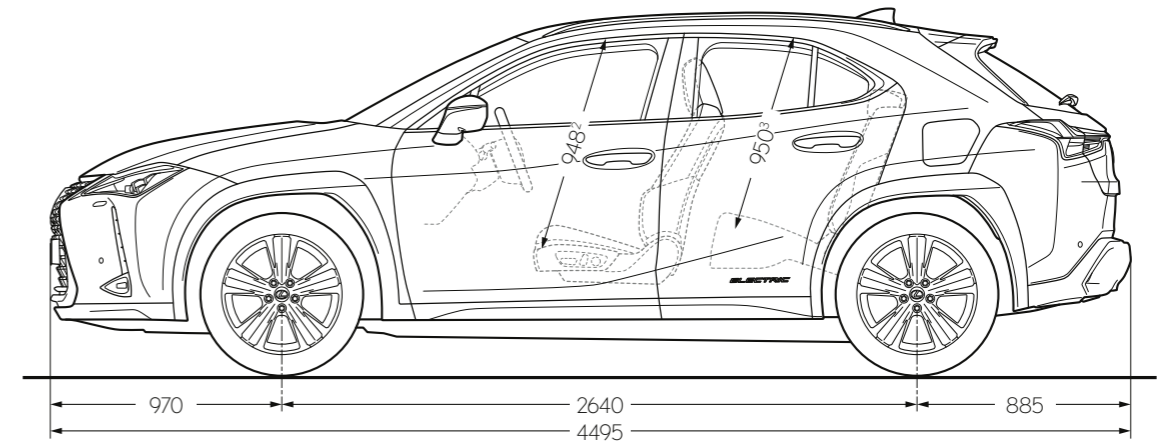
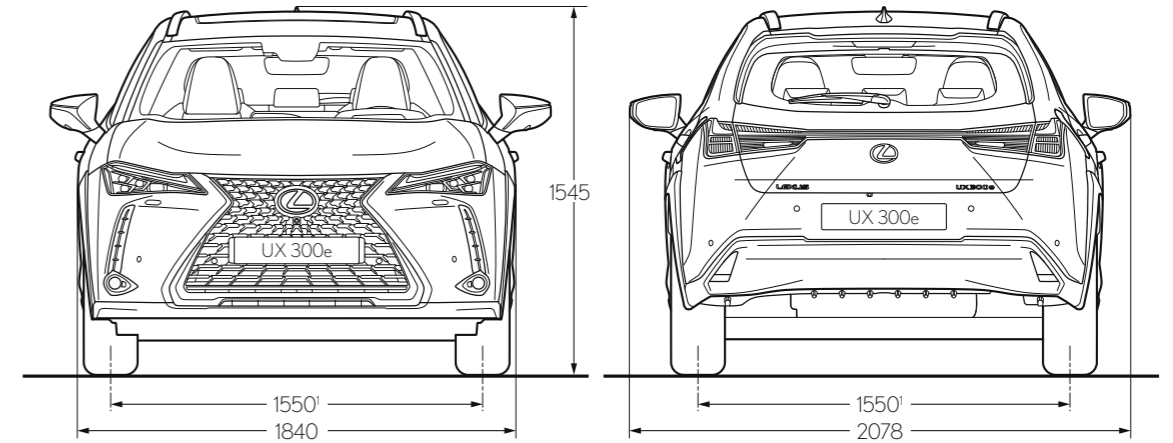
* 305 km WLTP-toimintamatka kun auto on varustettu 18" vanteilla, 315 km WLTP-toimintamatka kun auto on varustettu 17" vanteilla.

** Sähkönkulutus ja akkukapasiteetti mitataan kontrolloiduissa olosuhteissa, ajoneuvoilla joka vastaa tyypillistä tuotannossa olevaa mallia, ja ne ovat Eurooppalaisen WLTP EC 2017/1151 -direktiivin ja niitä koskevien lakimuutosten kanssa yhteneväiset. Yksittäisen ajoneuvon toimintamatka ja sähkönkulutus saattaa poiketa mitatuista johtuen ajoneuvon varustelusta. Ajotapa ja muut tekijät kuten ajo-olosuhteet, liikenne, auton kunto, rengaspaine, lisävarusteet, kuorman paino, matkustajien lukumäärä jne. vaikuttavat ajoneuvon toimintamatkahan ja sähkönkulutukseen. Jos haluat lisätietoja mittausmenetelmästä, voit käydä osoitteessa: www.lexus.eu/wltp#nedc.

¹ Rippuen akun lämpötilasta, käyttöhistoriasta ja latauslaitteesta (laturista).

² Tavaratilan tilavuus pitää sisällään tavaratilan lattian alla olevan säilytystilan.

Lisää teknisiä tietoja osoitteessa lexus.fi.

TEKNISET TIEDOT


¹ Kun autossa on alla 215/60 R17 renkaat, etu ja taka luku on 1560.

² Luku on kattoluukulliselle autolle. Ilman kattoluukkaa luku on 980.

³ Luku on kattoluukulliselle autolle. Ilman kattoluukkaa luku on 953.

⁴ Kun autossa on 6-kaiittimen Panasonic® audio system, luku on 1336.

Huom. luvut ovat millimetrejä.

Lue lisää uudesta UX:stä:
www.lexus.fi/car-models/ux-300e

© 2020 Lexus Europe* pidättää oikeuden muuttaa mitä tahansa määritelmiä tai varusteita ilman erillistä ilmoitusta. Määritelmien yksityiskohdat ja varusteet voivat vaihdella paikallisolosuhteiden tai muiden vaatimusten mukaan. Voit pyytää omaa aluettasi koskevia lisätietoja paikalliselta Lexus-myyjältäsi.

Huom! Kuvien ajoneuvot ja kaikki tämän esitteen tavaraselosteet voivat vaihdella mallin, varusteiden tai alueellisen saatavuuden mukaan. Auton todellinen sävy saattaa erota tässä esitteessä olevien kuvien väreistä.

Lisätietoja saat osoitteesta www.lexus.fi

Ympäristöstä huolehtiminen on Lexukselle ensiarvoisen tärkeää. Teemme paljon työtä minimoidaksemme ympäristölle aiheutuvat vaikutukset aina suunnittelusta tuotantoon, jakeluun, myyntiin, huoltopalveluun ja ajoneuvojemme elinkaaren loppuun asti. Jälleenmyyjäsi antaa mielellään lisätietoja ajoneuvojamme koskevista säädöksistä.

* Lexus Europe on osa Toyota Motor Europe NV/SA:aa.

Painettu Euroopassa marraskuu 2020

