

NX 300h | LEXUS VALINTA-OPAS





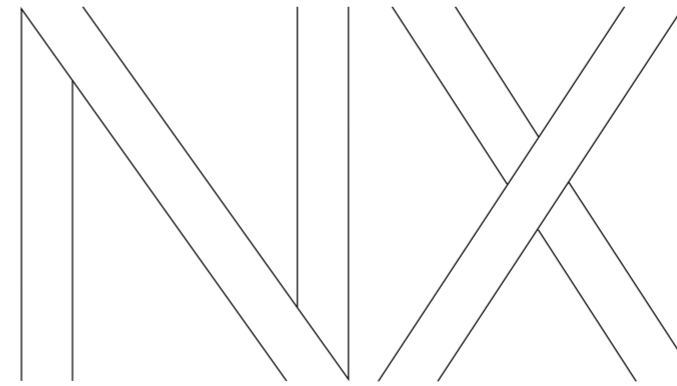
Tämä opas auttaa sinua valitsemaan itsellesi parhaiten sopivan Lexus NX 300h -auton. Uusi NX 300h edustaa uusinta Lexus-muotoilua, ja siinä on Lexuksen tunnusomainen etusäleikkö, tyylikäs kromiviimeistely sekä sporttiset LED-etuvalot.

Tulet huomaamaan, että autoa on miellyttävä ajaa ja se on ketterä kaupunkiliikenteessä.

Uuden NX 300h:n ohjaamo on hienostuneempi kuin koskaan. Suuri, 10,3-tuumainen multimedianaäyttö on selkeälukuinen ja helposti hallittavissa uudella Touch Pad -ohjaimella. Nahkaverhoilun yksityiskohtaiset koristeompeleet ja tyylikäs vaihteenvälitsin viimeistelevät modernin matkustamon.

Kaikissa NX 300h -malleissa on vakiona Lexus Safety System + -turvallisuusjärjestelmä, jonka uutuuksena Pre-Collision-järjestelmä tunnistaa nyt jalankulkijat yöllä ja pyöräilijät päiväsaikaan.

Uudessa NX 300h F SPORT -varustetason autossa on musta etusäleikkö, herkempi jousitus, F SPORT -viimeistely ja uudet näyttävät vanteet.



NX 300h Self-Charging Hybrid

**01. MALLI**

Lue lisää NX 300h -autosta, jossa on maailman suosituin hybridijärjestelmä, Lexus Hybrid Drive.

Sivut 04-07

**02. VARUSTETASOT**

Millainen NX 300h sopii parhaiten elämäntapaasi? Valitse Comfort-, Business-, Executive-, Sport-, F SPORT-, F SPORT S- tai Luxury -varustetaso.

Sivut 08-09

**03. OMINAISUUDET**

Tutustu NX 300h:n saatavilla oleviin eri ominaisuuksiin.

Sivut 10-12

**04. TEKNISET OMINAISUUDET**

Lue lisää NX 300h:n huipputekniikasta kuten Lexus Safety System+ -turvajärjestelmästä, sähköisestä S-Flow Climate Control -ilmastoinnista ja Lexus Premium -navigaatiosta.

Sivut 13-16

**05. LISAVARUSTEET**

Tutustu Lexuksen laajaan lisävarustevalikoimaan, joiden myötä ajonautinto kasvaa entisestään.

Sivut 17

**06. SPORT**

Tutustu NX Sport mallin terävään muotoiluun ja yksityiskohtiin.

Sivut 18

**07. F SPORT**

NX 300h F SPORT- ja F SPORT S -varustetasojen autot takaavat dynaamisen ajokokemuksen.

Sivut 19

**08. VÄRIVAIHTOEHDOT**

Valitse suosikkisi ulkoverivaihtoehdoista, ja määrittele itse japanilaisten Takumi-artsaanien käsityönä valmistamat sisätilojen yksityiskohdat - tunnet olosi kotoisaksi aina, kun ajat uutta NX 300h -autoasi.

Sivut 20-25

**09. VAKIOVARUSTEET**

NX 300h pitää sisällään huomattavan määrän vakiovarusteita. Lue lisää saatavilla olevista lisävarusteista.

Sivut 26-33

**10. TEKNISET TIEDOT**

Tutustu NX 300h:n tärkeimpiin tekniisiin ominaisuuksiin, ennen kuin tilaat omasi.

Sivut 34-35

NX 300h

Lexus Hybrid Drive -hybridijärjestelmä hyödyntää saumattomasti 2,5-litraista polttomoottoria ja sähkömoottoria. NX 300h on uskomattoman hiljainen ja pehmeäkäyntinen - silti sitä on yhtä helppo ajaa kuin perinteistä luksusautoa. Taloudellisen ajettavuuden lisäksi NX 300h:n suorituskyky on aivan omaa luokkaansa.



Upea Graphite Black-ulkoväri,
18" kevytmetallivanteet.

01. 2,5 LITRAN BENSIINIMOOTTORI

NX 300h:n täyshybridivoimansiirron sydämen muodostavat erittäin tehokas 155 DIN-hevosvoiman 4-sylinterinen Atkinson-työkiertobensiinimoottori, VVT-i-venttiilinohjausteknologia ja optimoitu elektroninen polttoaineruiskutus. Polttoaineenkulutusta ja päästöjä on vähennetty edelleen start/stop-teknologian sekä pakokaasun lämmönkierrätyksen avulla.

02. LEXUS SELF-CHARGING HYBRID

Lexus Hybrid Drive -järjestelmän etusähkömoottori, generaattori ja tehonjakelumekanismi eivät ole normaalia automaattivaihteistoa suurempia, ja ne on sijoitettu yhteen erittäin kompaktiin hybridivoimansiirtoon. Energiavirtoja ohjaa edistyneen tehonohjausyksikkö (PCU), joka jakaa tehoresurssit -sähköön, bensiiniin tai molempien yhdistelmän - parhaalla mahdollisella tavalla.

03. HYBRIDI Akku

Innovatiivisesti jaettu ja painoonsa nähden runsaasti tehoa tuottava hybridiakku on sijoitettu takaistuimen alle, jossa se ei vie tilaa NX 300h:n runsaasta tavaratilasta. NX 300h lataa hybridiakun tarpeen mukaan ajon aikana ja jarrutuksessa syntyvällä sähköllä, eikä ulkoista latausta näin ollen tarvita.



01



02



03

KOE LEXUS HYBRID DRIVE

**KÄYNNISTYS, LIIKKEELLEÄHTÖ**

Liikkeelle lähettäessä voimakas etusähkömoottori ja takasähkömoottori (All Wheel Drive AWD -malleissa) hyödyntävät hybridiakun sähköä ja auttavat autoa kiihdytyksessä aina 65 km/h nopeuteen. Auto on tällöin lähes äänetön eikä se käytä lainkaan polttoainetta eikä tuota päästöjä.

NORMAALIT AJO-OLOSUHTEET

Edistyksellinen ja hiljainen polttoainemoottori aloittaa toimintansa yli 65km/h nopeuksissa, edelleen sähkömoottori avusteisena sitä tarvittaessa. Kahden lähteen edistyksellisen voimanjaon ansiosta NX 300h:n ajomukavuus on huippuluokkaa, päästöt matalia ja polttoaineen kulutus pientä.

VOIMAKAS KIIHDYTYKSI

Voimakkaan kiihdytyksen aikana sähkömoottori avustaa automaattisesti 2,5-litraista bensiinimoottoria. Yhteistyöllä saavutettava vääntömomentti mahdollistaa tehokkaan ja lineaarisen kiihdytyksen aina tarvittaessa.

HIDASTAMINEN, PYSÄHTYMINEN, JARRUTUS

Hidastamisen tai seisahduksen aikana polttomoottori kytkeytyy pois päältä, jolloin päästöt ovat lähellä nollaa. Jarrutuksen aikana, sekä silloin kun jalka on pois kaasupolkimen päältä, regeneratiivinen jarrutus valjastaa liike-energian hybridiakun käyttöön - toisin kuin tavallisissa autoissa. Tämän ansiosta Lexus hybridiä ei koskaan tarvitse ladata ulkoisesta virtalähteestä.



COMFORT

Comfort-taso takaa omistajalleen upean ulkomuotoilun ja parempaa yhdisteltävyyttä.

17", 10-puolaiset kevytmetallivanteet
Lexus Safety System +
Peruutuskamera

8 kaiuttimen Pioneer® -äänentoistojärjestelmä
8-tuumainen Lexus Media -näyttö Touch Pad -kosketusohjaimella
Bi-Led ajovalot



BUSINESS*

NX 300h Business -tason auto on näyttävä ja varusteltu monipuolisesti.

* Saatavilla vain AWD-mallina.

17", 10-puolaiset kevytmetallivanteet
Pysäköintitilka edessä ja takana
LED-etusumovalot
Tahara-verhoilu

Smart Entry avaimeton käynnistys ja lukitusjärjestelmä
Lämmitettävä ohjauspyörä
Lexus Safety System +
Sähkökäyttöinen takaluuku



EXECUTIVE*

NX 300h Executive -malli kääntää päät ja takaa korkealuokkaisen ajomukavuuden.

* Saatavilla vain AWD-mallina.

18" kevytmetallivanteet
Tummennetut taka- ja takasivulasit
Nahkaverhoilu

Sähköiset, 8-suuntaan säädettävät etuistuimet
Lexus Safety System +
Älypuhelimien langaton lataus



Sport

NX Sport varustetason tunnistaa mustista etusäleikön koristelistaista, pronssin sävyisistä kevytmetallivanteista ja mustista sivupeileistä.

18" kevytmetallivanteet, pronssinväriset
Sport-muotoiluosat:
Musta etusäleikkö, etusäleikön koristelistat, sivupeilit

Tahara-erikoisverhoilu
8-kaiuttimen Pioneer® audiojärjestelmä
Lexus Safety System +



F SPORT ja F SPORT S*

F SPORT -tason auto muistuttaa dynaamiselta yleisilmeeltään SUV-autoa ja pitää sisällään erityisominaisuuksia kuten ainutlaatuisen etusäleikön, F SPORT -vanteet ja sporttisen sisätilojen muotoilun.

* Saatavilla vain AWD-mallina.

F SPORT

18" kevytmetallivanteet, F SPORT -muotoilu
F SPORT -etu- ja -takapuskuri
Musta, F-kuvioitu tiimalasisäleikkö
Kolmiosaiset LED-ajovalot
Lexus Safety System +
F SPORT -nahkaverhoilu
Rei'itetyt alumiinipolkimet
F SPORT -ohjauspyörä ja -vaihteenvalitsin
Tehoiskunvaimentimet edessä ja takana

F SPORT S

14-kaiuttimen Mark Levinson® Premium -äänentoistojärjestelmä
Mukautuva AVS-jousitus
Tuulilasinäyttö (HUD)
360 Panoraamakamerajärjestelmä
Älykäs pysäköintitilka (IPS) edessä ja takana
Lämmitetyt ja ilmastoidut etuistuimet
Lämmitetyt takaistuimet
Lexus Premium Navigation 10,3" näytöllä
Kuljettajan istuimen muistipaikat



LUXURY*

Valitse NX 300h Luxury -varustetaso, kun haluat autoltasi näyttävyyttä ja ylläilyä.

* Saatavilla vain AWD-mallina.

Kaksisävyiset 18" kevytmetallivanteet
Lexus Safety System +
Kolmiosaiset LED-ajovalot

Nahkaverhoilu
14-kaiuttimen Mark Levinson® Premium -äänentoistojärjestelmä
Lexus Premium Navigation 10,3" näytöllä
Tuulilasinäyttö (HUD)



01



02

01. 17" KEVYTMETALLIVANTEET

Comfort ja Business -varustetasojen kevyet ja aerodynaamiset 10-puolaiset syväkiilloiset vanteet on varustettu 225/65 R17 -renkailla, jotka takaavat alhaisen vierimisvastuksen ja loistavat ajo-ominaisuudet.

02. 18" KEVYTMETALLIVANTEET

Executive-varustelutasoon vakiona kuuluvat u-muotoiset puolat luovat terävän ja radikaalin profiilin, kun taas 225/60 R18 -renkaat täydentävät rohkeaa urheilullista ilmettä.

03. 18" KEVYTMETALLIVANTEET

Luxury-mallin näyttävissä vanteissa on kirkas viimeistely ja tumma metallipäällyste, joka luo dynaamisen ilmeen.



03



04

04. SÄHKÖKÄYTTÖINEN TAKALUUKKU

Sähkötoiminen tavaratilanluukku on helppokäyttöinen ja mukava varuste. Kunhan avain on mukana, aukeaa luukku yhdellä kevyellä painalluksella.

05. KATTOIKKUNA

Sähköinen, kallistuva ja avautuva lasinen kattoikkuna lisää vapauden ja tilavuuden tuntua ja NX 300h:n valoisuutta.

06. PANORAAMAKATTO

Suuri, tehtaalla asennettu panoraamakatto lisää vapaudentunnetta, pänttilää ja tuo lisää auringonvaloa NX 300h:n ohjaamoon. Liian kirkasta auringonvaloa varten panoraamakatossa on sähköisesti toimiva häikäisysoja.



05



06

07. BI-LED / ECO DRL

Ei saatavilla Suomessa

08. BI-LED-AJOVALOT JA LED PÄIVÄAJOVALOT

Comfort-, Business- ja Executive-malleissa on vakiona L-kirjaimen malliset LED-ajovalot sisältäen automaattisen kaukovalotoiminnon (AHB).

09. KOLMIOSAISET LED-AJOVALOT / LED-PÄIVÄAJOVALOT

F SPORT-, F SPORT S- ja Luxury-malleissa on erittäin pienet ja elegantit, kolmen säteen LED-yksiköt, jotka muistuttavat Lexus LC Coupé -auton valoja. Niihin yhdistetyt, paksuseinäiset ja kristallilasia muistuttavat päiväajovalot herättävät huomiota myös silloin, kun valot ovat pois päältä. Valittavissa on myös automaattinen kaukovalotoiminto (AHB). Näyttävää ulkoasua korostavat etu- ja takaosan LED-suuntavilkut.

10. LED-TAKAVALOT

Auton takaosan valoyksikön LED- takavalojen L-kuvion myötä auton tunnistaa Lexukseksi yhdellä silmäyksellä. Paksuseinäinen valutekniikka muistuttaa ulkoisesti kristallia ja herättää huomiota myös silloin, kun valot ovat pois päältä.



07



08



09



10



01

01. ERGONOMINEN MUOTOILU

Istuintyynyn muoto ja jäykkyys on optimoitu paineen vähentämiseksi herkältä istuinluun alueelta. Istuimen pitkien säätöjen ansiosta tilaa on mukavasti myös ruumiinrakenteeltaan pidemmille ihmisille.

02. LÄMMITETYT / TUULETETUT ETUISTUIMET

Nahkaverhoiluun yhdistettynä kuljettaja ja etumatkustaja voivat lämmittää tai tuulettaa istumiaan (Tuuletus saatavissa vain F SPORT- ja Luxury -malleissa). Tämä lisää ylellisyyden tunnetta erityisesti äärimmäisissä sääolosuhteissa.

03. MONIPUOLISET TILAT / SAHKÖISET TAKAISTUIMET

Kaikkien NX 300h -mallien vakiovarustukseen kuuluvien, käytännöllisesti 60:40 taivuttavien takaistuinten ansiosta ajoneuvossa voidaan kuljettaa vaivatta myös suurempia tavaroita, kuten kilpapyörää tai surffilautaa. Kaikki takaistuimet alaslaskettuina tilaa löytyy myös isommille tavaroille.

Valittavissa on myös täysin sähkökäyttöinen taittomekanismi, jota käytetään mukavasti sijoitettujen hallintalaitteiden avulla. Mukavuuden lisäämiseksi takamatkustajat voivat myös taittaa selkänöitä osittain taaksepäin.

04. AUTOMAATTINEN S-FLOW-ILMASTOINTIJÄRJESTELMÄ

S-Flow-järjestelmä säätelee sisätilojen ilmastointia ympäristöä mukailen, joka lisää matkustusmukavuutta ja optimoi polttoaineen kulutuksen.

05. NAHKAVERHOILTU OHJAUSPYÖRÄ

Kauniisti viimeistellyssä nahkaverhoillussa ohjauspyörässä on lepapisteeet sormille ja mukavasti käsiin istuva poikkileikkaus. Ohjauspyörään on integroitu, mallista riippuvat kytkimet, joilla voidaan hallita äänentoistoa, puhelimen toimintoja, monitoiminäyttöä, vakionopeudensäädintä ja kaistavahdin säätöjä. Korkeamman varustelutason malleissa ohjauspyörä voidaan lämmittää mukavuuden lisäämiseksi kylmissä olosuhteissa (Ei saatavilla Comfort -mallissa). Ohjauspyörän lämmitys käynnistetään kytkimellä ja se sammuu automaattisesti säädetyn ajan kuluttua.



02



03



04



05

06. LEXUS MEDIA-NÄYTTÖ JA LEXUS NAVIGATION

NX 300h -malliin on saatavana Lexuksen 8" medianäyttö, jossa on Touch Pad -kosketuslevy äänen ja ilmastoinnin säätöön sekä energiamonitorin näyttöön. Yhteensopivat älypuhelimet voidaan liittää näyttöön "peilaamalla". Lisävarusteena on saatavana myös Lexus Navigation -järjestelmä.

07. LEXUS PREMIUM NAVIGATION

Elävällä 3D-grafiikalla ja useilla karttavaihtoehdoilla varustettua 10.3" näyttöä käytetään Touch Pad -kosketuslevyllä tai äänikomennoilla. Järjestelmä voi myös luoda QR-koodin älypuhelimellesi loppumatkan kävelyä varten.

08. VÄRILLINEN TUULILASINÄYTTÖ

Ajoneuvon tiedot heijastetaan värillisinä suoraan tuulilasiin. Tästä erityisen laajasta 6.2" tuulilasinäytöstä voit tarkistaa tietoja, kuten navigointiohjeet tai audioasetukset, kääntämättä katsettasi tiestä.

09. 8 TAI 10 KAIUTTIMEN PIONEER®-AUDIOJÄRJESTELMÄ

Vakiovarustukseen kuuluu 8 kaiuttimen Pioneer®-audiojärjestelmä. Siihen sisältyy AM/FM RDS-viritin, CD-soitin ja Bluetooth®-yhteys. 10 kaiuttimen päivityksessä on DAB-viritin ja DVD-soitin ja tarkempi äänentoisto etuovien 16 cm:n kaiuttimilla.

10. MARK LEVINSON®

GreenEdge™-teknologialla varustettu 14 kaiuttimen Mark Levinson® Premium Surround -järjestelmä on räätälöity NX 300h:n akustisiin ominaisuuksiin. Se tuottaa vertaansa vailla olevan 7.1-kanavan digitaalisen kotiteatterikokemuksen Clari-Fi™-teknologialla, joka palauttaa digitaalisessa MP3-pakkauksessa menetetyt äänen.

11. LANGATON LATURI

Lataa yhteensopivat älypuhelimet ja muut elektroniset laitteet induktiivisella langattomalla laturilla, joka on sijoitettu kätevästi NX 300h:n keskikonsolissa olevaan koteloon.



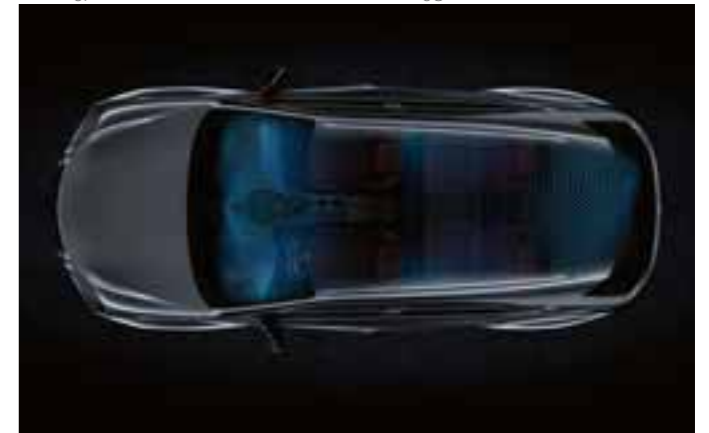
06



07



08



09



10



11



01. KAHDEKSAN TURVATYÖNYÄ

Äärimmäisen vahvan matkustajakennon lisäksi matkustajia suojaa kahdeksan turvatyönyä. Kuljettajaa ja etumatkustajaa suojaavat kaksivaiheiset pään turvatyönyt ja sivuturvatyönyt. Lisäksi etutörmäyksessä kuljettajaa suojaa polviturvatyöny, kun taas istuintyöny turvatyöny estää etumatkustajaa liukumasta eteenpäin turvavyön alta, mikä vähentää merkittävästi tapaturman riskiä. Täyspitkät sivuturvatyönyt suojaavat matkustajia ajoneuvon molemmilla puolilla. Kaikissa turvavöissä, keskimmäistä takaistuinta lukuun ottamatta, on myös esikiristäjät.

02. RENGASPAINEN TUNNISTIN

Renkaaseen asennettu sensori tarkkailee rengaspainetta, välittää tiedot monitietonäytölle ja hälyttää, mikäli yhden tai useamman renkaan paine laskee.

03. NISKAN RETKAHDUSVAMMOJA VÄHENTÄVÄT ISTUIMET

Etistuinten muotoilu minimoi niskan retkahdusvammoja aiheuttavan liikkeen takatörmäyksissä. Vahvistetut istuinkehukset painavat kehon takaisin selkänojaan, jolloin niskatuki tukee päätä tehokkaammin.

04. PYSÄKOINTITUTKA JA PERUUTUSKAMERA

Takapuskuriin asennetut tutkat helpottavat parkkeerausta varoittamalla mahdollisista esteistä, ja sen voi tarvittaessa kytkeä pois päältä. Peruutusnäkyä auton takaa välittää 10,3-tuumaiselle näytölle, jonka opasteet avustavat parkkeeraustilanteessa.

05. PANORAAMAKAMERA

Neljä kameraa tuottaa lähes 360° näkymän koko ajoneuvon ympäriltä helpottaen käsittelyä ahtaissa tiloissa. Lexusin uusi panoraamakamera näyttää lisäksi virtuaalisen 3D-kuvan NX:stäsi, ja näytöllä annettavien ohjeiden avulla käsittely ahtaassa kaupunkiympäristössä on helpompaa.

06. KUOLLEEN KULMAN JA TAKAA RISTEÄVÄN LIIKENTEN VAROITTIMET

Takapuskuriin asennetut tutkalaitteet havaitsevat rinnakkaisten kaistojen ajoneuvot, jotka eivät näy sivupeileistä. Peileihin ilmaantuva varoituskuva ilmoittaa, mikäli kuljettaja on vaihtamassa kaistaa samanaikaisesti, kun toinen ajoneuvo ilmaantuu kuolleeseen kulmaan. Takaa risteävän liikenteen varoittoiminto hyödyntää kuolleen kulman varoitintutkaa havaitessaan ajoneuvoja, jotka lähestyvät takaa parkkipaikalla. Tarvittaessa tutka hälyttää äänimerkin ja sivupeiliin ilmestyvän varoituskuvan avulla.



01



03



02



04



06

07. LEXUS SAFETY SYSTEM+

Uraauurtava Lexus Safety System+ -turvallisuusjärjestelmä pitää sisällään jalankulkijat havaitsevan Pre-Collision-turvajärjestelmän, auton sijaintia kaistalla tarkkailevan Lane Departure Alert (LDA) -kaistavahdin, hämäräajoa helpottavat automaattiset kaukovalot, liikennemerkkejä tulkitsevan Road Sign Assist -toiminnon ja mukautuvan Adaptive Cruise Control -vakionopeudensäätimen, joka huolehtii turvallisesta ajonopeudesta.

08. PRE-COLLISION-TURVAJÄRJESTELMÄ & JALANKULKIJAN TUNNISTUS

Pre-Collision -turvajärjestelmä tunnistaa jalankulkijat jopa pimeällä ja polkupyöräilijät päivällä. Tämä on saavutettu parantamalla kameroiden herkyttä ja dynaamista aluetta. Toiminto vähentää onnettomuusriskiä, kun esimerkiksi jalankulkijaa on vaikea havaita pimeällä vastaantulijan ajovalojen takia. Millimetriaaltotutkan laajennettu alue ja sisäänrakennettu tietokone ennustavat kolaririskin mahdollisuuden. Mikäli riski on suuri, Pre-Collision -turvajärjestelmä hälyttää kuljettajan ja lisää jarrujen painetta välttääkseen kolarin tai pienentääkseen kolarissa mahdollisesti syntyvän vahingon määrää.

09. MUKAUTUVA VAKIONOPEUDENSÄÄDIN

Mukautuva vakionopeudensäädin pitää huolen siitä, että turvaväli edellä ajavaan autoon on vakio - myös silloin, kun sen ajonopeus vaihtelee. Järjestelmä on kykeneväinen pysäyttämään NX300h:n ja jatkamaan ajoa, kun edessä oleva auto alkaa liikkua.

10. LANE DEPARTURE ALERT (LDA) JA LANE TRACING ASSIST (LTA)

Lane Departure Alert (LDA) hyödyntää tuulilasissa sijaitsevaa kameraa ja varoittaa, mikäli auto siirtyy liian lähelle kaistan reunaan ja tekee tarvittaessa korjausliikkeen ohjaukseen. F SPORT- ja Luxury-malleissa Lane Tracing Assist (LTA) tarjoaa ohjaukselle jatkuvan tuen pitäen ajoneuvon keskellä kaistaa mahdollisimman vähällä ajelehtimisella, jopa loivissa kaarteissa.

11. AUTOMAATTINEN KAUKOVALOJÄRJESTELMÄ JA MUKAUTUVA KAUKOVALOJÄRJESTELMÄ

Automaattiset kaukovalot käyttävät LDA-kameraa pimeään aikaan ja kytkeytyvät pois ja päälle automaattisesti. Tämä vähentää vastaantulijien kuljettajien tahatonta häikäisemistä ja antaa kuljettajan keskittyä tienäkymään. F SPORT- ja Luxury-malleissa 11 yksittäistä LED-elementtiä mukautuvat automaattisesti, jolloin valaistu alue on vielä tarkemmin hallittu.

12. LIIKENNEMERKKIEN TUNNISTUS (RSA)

NX 300h:n liikennemerkkejä tunnistava Road Sign Assist (RSA) -toiminto hyödyntää tuulilasiin asennettua kameraa ja välittää kuljettajalle tiedot multimedianaäytön välityksellä. Käytettäessä yhdessä Dynamic Radar Cruise Control -järjestelmän kanssa ajoneuvon nopeus on helposti säädettävissä nopeusrajoitusten mukaiseksi.



07



08



09



10

11

12

Lexus Safety System+ -järjestelmää ei tule koskaan käyttää vaihtoehtona kuljettajan tarkkaavaisuudelle tai ajotaidoille. Ole hyvä ja tutustu omistajan käsikirjassa olevaan ohjeistukseen ennen järjestelmän käyttöä ja muista, että kuljettaja on aina vastuussa turvallisuudesta.

Huomaa, että törmäyksiä ennakoi turvajärjestelmä ei ehkä toimi kaikissa tilanteissa oikein tielosuhteista, ajoneuvon kunnosta, sääolosuhteista, kuljettajan toiminnasta tai jalankulkijan/polypyöräilijän toiminnasta johtuen. Näytöllä näkyvät ihmiset ja esteet poikkeavat todellisesta sijainnista ja etäisyydestä.



01. AÄRIMMÄISEN VAHVA ALUSTA, MUKAUTUVA JOUSITUS

Pitkälle kehitetyllä alustalla, jousituksella ja ohjauksella varustettu NX 300h on uskomattoman pehmeä ja hienostunut ajaa. Edistyksellinen laserruuvihitsaus ja liimaustekniikka tekevät uudesta NX 300h:stä erittäin jäykän. Näin on saatu erittäin luja crossover, joka palkitsee kuljettajan erinomaisilla käsittelyominaisuuksilla. Kompakti MacPherson-etujousitus ja hienostunut takajousitus päällekkäisine kolmiotukivarsineen antavat NX:lle loistavan pidon, sedanmaiset kaarreajo-ominaisuudet ja ylivertaisen vakauden suorassa ajossa. Viihdyttävämpää ajoa varten valinnainen aktiivijousitus säättää älykkäästi kaikkien neljän pyörän vaimennusvoimaa. Ajomukavuuden lisäksi tämä parantaa myös käsittelyvakautta.

02. EDISTYKSELLINEN AERODYNAMIIKKA

Lähes sileän alustan ja leveän takaspoilerin ansiosta NX:n aerodynaamiset ominaisuudet ovat loistavat. Ilmanvastuskertoimen pienentämiseksi Lexusen insinöörit ovat muotoilleet uudelleen myös ovipeilit. Näin on saatu parannettua vakautta, käsittelyä ja polttoainetaloudellisuutta sekä vähennetty tuulimelua.

03. AJOTILAN VALINTA

Keskikonsolissa vaihdevivun vieressä olevalla ajotilan valitsimella kuljettaja voi valita ajotilat Eco, Normal, Sport S ja Sport S+ ajoneuvon tehokkuuden, dynaamisuuden tai hienostuneisuuden maksimoimiseksi.

04. E-FOUR

NX 300h:n nelivetomalleihin kuuluva E-FOUR tuottaa saumatonta suorituskykyä ja luotettavaa pitoa vaativammassakin maastossa. Innovatiivisen E-FOUR-voimansiirron ominaisuuksia on 68 DIN-hevosvoiman sähkömoottori taka-akselissa, joka tuottaa välitöntä vääntöä tarpeen mukaan.

05. MÄKILÄHTÖAVUSTIN

Mäkilähtöavustin pitää yllä jarrupainetta ja estää NX 300h:ta liikkumasta taaksepäin mäkilähdöissä. Mäkilähtöavustin vähentää myös pyörien luistoa liukkailla kaltevilla pinnoilla.

01



02



03



04



05

01. TEKSTIILILATTIAMATOT

Ylelliset, mustat tekstiilimatot on valmistettu akustisesta materiaalista, joka tehostaa auton lattiamateriaalien ääntä imeviä ominaisuuksia. Kuljettajan matto pysyy hyvin paikoillaan turvakiinnityksen ansiosta.

02. ETUHELMA

Etupuskuriin yhdistetty etuhelma on suunniteltu korostamaan auton voimakaslinjaista ja yksilöllistä ulkonäköä.

03. TAKAHELMA

Auton takahelma lisää takapuskurin syvyyttä, ja saa aikaan dynaamisen ja sporttisen ilmeen.

04. IRROTETTAVA VETOKOUKKU*

NX 300h:n saatavilla oleva vetokoukku jakaa vetämisestä aiheutuvan voiman tasaisesti minimoiden autolle aiheutuvat riskit. Koukulla on 1500kg vetokapasiteetti, ja se on irrotettavissa silloin kuin sitä ei tarvita.

* Ei saatavilla NX 300h FDW -malleissa.

05. TAVARATILAN SUOJAPOHJA

Kestävästä ja joustavasta muovista valmistetussa, liukesteillä varustetussa suojapohjassa on korotettu reunus. Se suojaaa tavaratilan mattoa mudalta, hiekalta ja läikkyneiltä nesteiltä.

06. 17" KEVYTMETALLIVANTEET

Lisävarustevaihtoehto, esim. talvirenkailla.

07. 18" KIILTOMUSTALLA VIIMEISTELLYT, KONEISTETUT KEVYTMETALLIVANTEET (5X2 PUOLAISET)

Monipuolaiset, kiiltomustaksi maalatut kevytmetallivanteet, joissa jokainen puola on koneistettu ja viimeistelty hopeanväriseksi.

08. 18" HOPEAN SÄVYISET TYÖSTETYT KEVYTMETALLIVANTEET (5X2 PUOLAISET)

Urheilullisen näköiset monipuolaiset, hopean sävyiset kevytmetallivanteet.

09. 18" KEVYTMETALLIVANTEET

Musta peilikromipinnoite ja suorituskykyiset 10-puolaiset vanteet luovat erehtymättömän hienostuneen urbaanin ilmeen.



01



02



03



04



05



06



07



08



09



01. MUSTA ETUSÄLEIKKÖ

Uudessa Sport-varustetasossa on musta etusäleikkö ja sen koristelistat, jotka alleviivaavat NX:n voimakasta olemusta

02. MUSTAT SIVUPEILIT

Mustat sivupeilit sopivat hienosti yhteen muiden mustien yksityiskohtien kanssa.

03. 18" F SPORT KEVYTMETALLIVANTEET

Ei saatavilla Suomessa

04. 18" KEVYTMETALLIVANTEET

Katseen vangitsevat 18" 5x2-puolaiset kevytmetallivanteet pronssinsävyisillä kevytmetallivanteilla tekevät NX Sportista välittömästi tunnistettavan.

05. ISTUINVERHOILU

Kaikki Lexuksen käyttämät materiaalit ovat erinomaisia, nahkaverhoillusta ohjauspyörästä aina istuimissa käytettyyn ylelliseen Tahara-erikoisverhoiluun.



01



02



03



04



05

01. F SPORT DESIGN

Näyttävällä verkkokuvioinnilla varustettu etusäleikkö ja sitä ympäröivä musta reunus tehostavat NX 300h F SPORT -mallin dynaamista ilmettä. Muut yksityiskohdat, kuten F SPORT -tunnus (joka ilmentää Fuji Speedway:n kaarteita), mustat sivupeilit, huomiota herättävät 18" F SPORT -kevytmetallivanteet sekä takapuskuri ja -spoileri korostavat auton vahvapiirteistä muotoilua.

02. 18" F SPORT -KEVYTMETALLIVANTEET

Viisijakoisissa ja tuplapuolaisissa kevytmetallivanteissa on näyttävä, tummasävyinen kiiltoviimeistely, joka korostaa F SPORT -auton dynaamista luonnetta.

03. F SPORT -MALLIN SISÄTILAT

F SPORT -auton sisätilojen nahkaverhoilussa on ainutlaatuiset koristeet sekä tikkaukset, ja se on saatavilla mustan lisäksi uusissa Flare Red- ja Mustard Yellow -värisävyissä. Uusissa F SPORT -istuimissa on hyödynnetty integroitua vaahtoteknologiaa, joka lisää sivusuuntaista tukea kaarteissa. Kauniisti muotoiltu ohjauspyörä on ikonisen LFA-superauton innoittama, ja siinä on alumiiniupotukset. Rei'itetyllä nahalla verhoiltu F SPORT -vaihteenvältsin on ohjauspyörän kanssa yhteensopiva. Rei'itetyt alumiinipolkimet viimeistelevät sporttisen ohjaamon.

04. G-ANTURI

Mukaansa tempaavaa ajoa varten G-anturi näyttää NX 300h F SPORTIN sivu- ja pituussuuntaiset G-voimat monitoiminäytöllä. Näytöllä näkyy myös ohjauskulma, kaasuläpän asento ja hydraulinen jarrupaine.



01



02



03



04

UUDEN LEXUS-ULKOVÄRIN KEHITTÄMINEN ON MONIMUTKAINEN JA AIKAA VIEVÄ PROSESSI



Lexuksen suunnittelijat eivät koskaan käytä valmiita värejä – he kehittävät oman sävyn aina alusta loppuun. Prosessi saattaa viedä jopa kaksi vuotta, ja uudet värit lanseerataan usein uuden auton yhteydessä. Lexuksen maaliväripaletissa on tätä nykyä noin 30 sävyä, kuten metallinhoitoiset Sonic White sekä Sonic Titanium.

Uuden Lexus-värin luomiseen ei ole oikotietä, sillä suunnitteluprosessi vaatii useita satoja kokeiluja. "Kun kehitelen uutta väriä, katson niin monia eri maaliväryä, että joskus en työpäivän jälkeen enää näe eteeni", kertoo Megumi Suzuki, yksi kokeneimmista suunnittelijoistamme. Työn loppuunsaattaminen vaatii tarkkaa silmää ja kromisävyjen hallintaa. "Aina kun tapaan uuden ihmisen, käyn kaupassa, tai vierailen jonkun kotona, huomioiden kaikki värit ja materiaalit", hän kertoo. "Osastollamme on paljon muitakin kaltaisia ihmisiä."

Töitä riittää vielä värin valinnan jälkeenkin. Kehitystyön eri vaiheissa Suzuki työllistää pienen armeijan verran eri alojen asiantuntijoita: maalisekoituksista vastaavia laborantteja, savenveistäjiä, insinöörejä ja maalaustyöntekijöitä, jotka huolehtivat jokaisen NX-auton virheettömyydestä ja tasalaatuisesta lopputuloksesta. Aina muutaman viikon välein Lexuksen tavarantoimittaja Kansai Paint valmistaa uuden maalierän, joka päättyy Lexuksen suunnittelijoiden arvioitavaksi. Kaikki ulko- kuin sisäosat tarkastetaan valonheittimen alla, auringonvalossa, varjossa ja pilvisellä säällä eri vuorokauden aikoina ja eri kuukausina.

Lopullisen värin valinta ei ole helppoa. Väri, joka kimmeltää kesäaamuina saattaa näyttää erilaiselta varjossa tai keinovalaistuksessa. Joskus suunnittelijat joutuvat kampailemaan omien henkilökohtaisten mieltymystensä kanssa. "Väreihin liittyy sellainen erikoinen piirre, että oma näkemys saattaa muuttua vuodenaikojen, oman mielialan tai trendien mukaan", Suzuki kertoo.

F WHITE | 083¹

SONIC WHITE | 085



SONIC TITANIUM | 1J7



MERCURY GREY | 1H9

BLACK | 212³

GRAPHITE BLACK | 223



MORELLO RED | 3R1

COPPER BROWN | 4X2²

BLAZING CARNELIAN | 4Y1

SOLAR FLARE | 4W7¹SKY BLUE | 8X9²SAPPHIRE BLUE | 8X1¹

¹ Saatavilla vain F SPORT- ja F SPORT S -malleissa.

² Ei saatavilla F SPORT- eikä F SPORT S -malleissa.

³ Ei metalliväri.

Huomioithan, että tulostuksesta aiheutuvien sävyerojen takia auton todellinen maaliväri saattaa hieman erota kuvitusten väreistä.

KANGASVERHOILU ¹



Black Dark Rose

TAHARA-ERIKOISVERHOILU ²



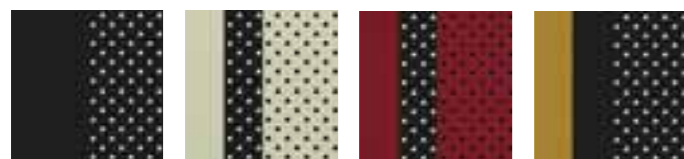
Black White Accent Rich Cream White Ochre Dark Rose

NAHKAVERHOILU ³



Black Rich Cream White Ochre Ochre Dark Rose Sunflare Brown Accent

F SPORT -NAHKAVERHOILU ⁴



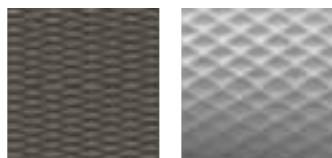
Black White Flare Red Mustard Yellow

SOMISTEET ⁵



Piano Black Silver Black Shimamoku Bamboo Dark Brown

F SPORT- JA F SPORT S -SOMISTEET ⁶



Dark Mesh (F SPORT) Naguri-tyylinen alumiini (F SPORT S)

¹ Kangasverhoilu on vakiona Comfort-varustetason autoissa. Dark Rose kangasverhoilu ei saatavilla Suomessa.

² Tahara-verhoilu on vakiona Business-varustetason autoissa. White Ochre on tilattavissa joko mustan tai yhteensopivan White Ochre -sävyisen kojelaudan ja ovipaneelin kera. Sport -malleissa on White Accent Tahara-verhoilu tai valinnaisena musta Tahara-verhoilu.

³ Nahkaverhoilu on vakiona Executive- ja Luxury-varustetason autoissa. White Ochre ja Rich Cream ovat tilattavissa joko mustan tai yhteensopivan kojelaudan ja ovipaneelin kera.

⁴ F SPORT -nahkaverhoilu on suunnittelultaan sekä väreiltään ainutlaatuinen, ja se on vakiona F SPORT- ja F SPORT S -malleissa.

⁵ Piano Black -sävyin somisteet ovat vakiona Comfort-varustetason autoissa. Business-, Sport- ja Executive-varustetason autoissa on vakiona hopeansävyiset somisteet. Luxury-mallissa on vakiona Black Shimamoku- tai Bamboo-somisteet

⁶ Dark Mesh -somisteet ovat vakiona F SPORT -tason autoissa. F SPORT S -tason autoissa on vakiona Naguri-tyyliset alumiiniupotukset.

Seuraavat kolme sivua esittelevät sisätiloihin valittavissa olevia yhdistelmiä. Oma virallinen Lexus-myyjäsi avustaa sinua ilmielmin valintaan liittyvissä kysymyksissä.



01



02



03

01 Black kangas Piano Black somisteilla (Comfort)

02 White Accent Tahara-erikoisverhoilu Silver somisteilla (Sport)

03 Dark Rose Tahara-erikoisverhoilu Silver somisteilla (Business)



04



05



06

- 04 Black nahkaverhoilu Black Shimamoku somisteilla (Luxury)
- 05 Rich Cream nahkaverhoilu Black Shimamoku somisteilla (Luxury)
- 06 Sunflare Brown Accent nahkaverhoilu Dark Brown somisteilla (Luxury)



07



08



09

- 07 Black F SPORT nahkaverhoilu Dark Mesh somisteilla (F SPORT)
- 08 Flare Red F SPORT nahkaverhoilu Naguri-tyylisillä Aluminium somisteilla (F SPORT)
- 09 White F SPORT nahkaverhoilu Naguri-tyylisillä Aluminium somisteilla (F SPORT)

| ULKOPUOLI | COMFORT | BUSINESS | EXECUTIVE | SPORT |
|---|---------|----------|-----------|-------|
| Ajovalojen automaattinen korkeudensäätö | ■ | ■ | ■ | ■ |
| Kulmavalotoiminto | – | ■ | ■ | ■ |
| Päiväajovalot, LED | ■ | ■ | ■ | ■ |
| Sivupeilit, lämmitetyt, sähköisesti koriavasten taittavat | ■ | ■ | ■ | ■ |
| Sivupeilit, lämmitetyt, sähköisesti koriavasten taittavat, automaattisesti tummentuvat, muistipaikoilla | – | – | – | – |
| Sivupeilit, peileihin integroidut suuntavilkut | ■ | ■ | ■ | ■ |
| F SPORT logot, etuhelma | – | – | – | – |
| Etusäleikkö, F SPORT | – | – | – | – |
| Etupuskuri, F SPORT muotoilu | – | – | – | – |
| Etusumvalot | – | ■ | ■ | ■ |
| Ajovalojen pesimet | ■ | ■ | ■ | – |
| Ajovalot, Bi-LED | ■ | ■ | ■ | ■ |
| Ajovalot, 3-osaiset-LED lähi- ja kaukovalot | – | – | – | – |
| Integroidut kattokiskot | ■ | ■ | ■ | ■ |
| Älykkäät pysäköintitutkan sensorit, edessä ja takana | – | – | – | – |
| Lexus etusäleikkö | ■ | ■ | ■ | ■ |
| Pysäköintiavustimen sensorit, edessä ja takana | – | ■ | ■ | ■ |
| Tummennetut taka- ja takasivulasit | – | – | ■ | – |
| Sadetunnistin | ■ | ■ | ■ | ■ |
| Takapuskuri, F SPORT muotoilu | – | – | – | – |
| Takavalot, LED | ■ | ■ | ■ | ■ |
| Sport styling paketti | – | – | – | ■ |
| Sekventaaliset suuntavilkut | ■ | ■ | ■ | – |
| Sähkötoiminen tavaratilanluukku | – | ■ | ■ | ■ |

VANTEET JA RENKAAT

| | | | | |
|---|---|---|---|---|
| 17" kevytmetallivanteet, 10-puolainen muotoilu, 225/65 R17 renkaat | ■ | ■ | – | – |
| 18" kevytmetallivanteet, 5x2-puolainen muotoilu, 225/60 R18 renkaat | – | – | ■ | – |
| 18" kevytmetallivanteet, F SPORT muotoilu, 235/55 R18 renkaat | – | – | – | – |
| 18" kevytmetallivanteet, kaksiväriset, 225/60 R18 renkaat | – | – | – | – |
| 18" kevytmetallivanteet, pronssinsävyiset, 225/60 R18 renkaat | – | – | – | ■ |

AKTIIVINEN TURVALLISUUS JA AJODYNAMIIKKA

| | | | | |
|--|---|---|---|---|
| Aktiiviset jarruvalot | ■ | ■ | ■ | ■ |
| Mukautuva vakionopeudensäädin (DRCC) | ■ | ■ | ■ | ■ |
| Mukautuvat automaattiset kaukovalot (AHS) | – | – | – | – |
| Mukautuva jousitus (AVS) | – | – | – | – |
| Lukkiutumattomat jarrut (ABS) | ■ | ■ | ■ | ■ |
| Automaattiset kaukovalot (AHB) | ■ | ■ | ■ | ■ |
| Kuolleenkulmanvaroitin (BSM) Takaaristeävän liikenteen varoitin (RCTA) | – | – | – | – |
| Vakionopeudensäädin | ■ | ■ | ■ | ■ |
| Ajotilan valinta (Eco - Normal - Sport) | ■ | ■ | ■ | ■ |
| Ajotilanvalinta (Eco - Normal / Custom - Sport S / Sport S+) | – | – | – | – |
| Sähkötoiminen seisontajarru (EPB) | ■ | ■ | ■ | ■ |
| EV (Sähköajo) ajotila | ■ | ■ | ■ | ■ |
| Mäkilähtöavustin (HAC) | ■ | ■ | ■ | ■ |
| Kaistavahti (LDA) kallistumavaroittimella | ■ | ■ | ■ | ■ |
| Pre-Collision System (PCS) -törmäyksiä ennakoiva turvajärjestelmä | ■ | ■ | ■ | ■ |
| Tehoiskunvaimentimet, edessä ja takana | – | – | – | – |
| Liikennemerkkientunnistus (RSA) | ■ | ■ | ■ | ■ |
| Kaistallapitoavustin (LTA) | – | – | – | – |
| Luistonesto (TRC) | ■ | ■ | ■ | ■ |
| Ajonvakautusjärjestelmä (VSC) | ■ | ■ | ■ | ■ |

■ Saatavilla vakiona.

○ Saatavilla varustevaihtoehtona.

□ Saatavilla osana lisävarustepakettia.

– Ei saatavilla.

| ULKOPUOLI | F SPORT | F SPORT S | LUXURY |
|---|---------|-----------|--------|
| Ajovalojen automaattinen korkeudensäätö | ■ | ■ | ■ |
| Kulmavalotoiminto | ■ | ■ | ■ |
| Päiväajovalot, LED | ■ | ■ | ■ |
| Sivupeilit, lämmitetyt, sähköisesti koriavasten taittavat | – | – | – |
| Sivupeilit, lämmitetyt, sähköisesti koriavasten taittavat, automaattisesti tummentuvat, muistipaikoilla | ■ | ■ | ■ |
| Sivupeilit, peileihin integroidut suuntavilkut | ■ | ■ | ■ |
| F SPORT logot, etuhelma | ■ | ■ | – |
| Etusäleikkö, F SPORT | ■ | ■ | – |
| Etupuskuri, F SPORT muotoilu | ■ | ■ | – |
| Etusumvalot | ■ | ■ | ■ |
| Ajovalojen pesimet | ■ | ■ | ■ |
| Ajovalot, Bi-LED | – | – | – |
| Ajovalot, 3-osaiset-LED lähi- ja kaukovalot | ■ | ■ | ■ |
| Integroidut kattokiskot | ■ | ■ | ■ |
| Älykkäät pysäköintitutkan sensorit, edessä ja takana | – | ■ | ■ |
| Lexus etusäleikkö | – | – | ■ |
| Pysäköintiavustimen sensorit, edessä ja takana | ■ | ■ | ■ |
| Tummennetut taka- ja takasivulasit | ■ | ■ | ■ |
| Sadetunnistin | ■ | ■ | ■ |
| Takapuskuri, F SPORT muotoilu | ■ | ■ | – |
| Takavalot, LED | ■ | ■ | ■ |
| Sport styling paketti | – | – | – |
| Sekventaaliset suuntavilkut | ■ | ■ | ■ |
| Sähkötoiminen tavaratilanluukku | ■ | ■ | ■ |

VANTEET JA RENKAAT

| | | | |
|---|---|---|---|
| 17" kevytmetallivanteet, 10-puolainen muotoilu, 225/65 R17 renkaat | – | – | – |
| 18" kevytmetallivanteet, 5x2-puolainen muotoilu, 225/60 R18 renkaat | – | – | – |
| 18" kevytmetallivanteet, F SPORT muotoilu, 235/55 R18 renkaat | ■ | ■ | – |
| 18" kevytmetallivanteet, kaksiväriset, 225/60 R18 renkaat | – | – | ■ |
| 18" kevytmetallivanteet, pronssinsävyiset, 225/60 R18 renkaat | – | – | – |

AKTIIVINEN TURVALLISUUS JA AJODYNAMIIKKA

| | | | |
|--|---|---|---|
| Aktiiviset jarruvalot | ■ | ■ | ■ |
| Mukautuva vakionopeudensäädin (DRCC) | ■ | ■ | ■ |
| Mukautuvat automaattiset kaukovalot (AHS) | ■ | ■ | ■ |
| Mukautuva jousitus (AVS) | – | ■ | ■ |
| Lukkiutumattomat jarrut (ABS) | ■ | ■ | ■ |
| Automaattiset kaukovalot (AHB) | ■ | ■ | ■ |
| Kuolleenkulmanvaroitin (BSM) Takaaristeävän liikenteen varoitin (RCTA) | – | ■ | ■ |
| Vakionopeudensäädin | ■ | ■ | ■ |
| Ajotilan valinta (Eco - Normal - Sport) | ■ | – | – |
| Ajotilanvalinta (Eco - Normal / Custom - Sport S / Sport S+) | – | ■ | ■ |
| Sähkötoiminen seisontajarru (EPB) | ■ | ■ | ■ |
| EV (Sähköajo) ajotila | ■ | ■ | ■ |
| Mäkilähtöavustin (HAC) | ■ | ■ | ■ |
| Kaistavahti (LDA) kallistumavaroittimella | ■ | ■ | ■ |
| Pre-Collision System (PCS) -törmäyksiä ennakoiva turvajärjestelmä | ■ | ■ | ■ |
| Tehoiskunvaimentimet, edessä ja takana | ■ | ■ | – |
| Liikennemerkkientunnistus (RSA) | ■ | ■ | ■ |
| Kaistallapitoavustin (LTA) | ■ | ■ | ■ |
| Luistonesto (TRC) | ■ | ■ | ■ |
| Ajonvakautusjärjestelmä (VSC) | ■ | ■ | ■ |

| PASSIIVINEN TURVALLISUUS | COMFORT | BUSINESS | EXECUTIVE | SPORT |
|--|---------|----------|-----------|-------|
| Etumatkustajan turvatyynyn poiskytkentä | ■ | ■ | ■ | ■ |
| Turvatyyny, kuljettajan ja etumatkustajan etu-, sivu- ja polviturvatyyny / ikkunaturvaverho 1. ja 2. istuinrivi | ■ | ■ | ■ | ■ |
| ISOFIX kiinnittimet, takaistuimen reunapaikoilla | ■ | ■ | ■ | ■ |
| Turvavöiden esikristimet, kuljettaja ja etumatkustaja | ■ | ■ | ■ | ■ |
| Turvavöiden esikristimet, takaistuimilla | ■ | ■ | ■ | ■ |
| VARKAUDENESTO | | | | |
| Varashälytin - ajonesto / sisätilan valvonta / sireeni / kallistuksen tunnistus / rikkoutuneen lasin tunnistin | ■ | ■ | ■ | ■ |
| Automaattinen ovien lukitus | ■ | ■ | ■ | ■ |
| Ovien kaksoislukitus | ■ | ■ | ■ | ■ |
| AUDIO, KOMMUNIKAATIO & INFORMAATIO | | | | |
| 8" Lexus Media Display | ■ | ■ | ■ | ■ |
| 10.3" multimedia näyttö (korvaa Lexus Media Displayn) | - | - | □ | - |
| 8-kaiuttimen Pioneer® audio järjestelmä | ■ | ■ | ■ | ■ |
| 10-kaiuttimen Pioneer® audio järjestelmä | - | - | □ | - |
| 14-kaiuttimen Mark Levinson® Premium Surround järjestelmä | - | - | - | - |
| 2 USB porttia ja AUX liitäntä | ■ | ■ | ■ | ■ |
| Active Sound Control (ASC) | - | - | - | - |
| Analoginen kello GPS toiminnolla | - | - | □ | - |
| Häineväantenni | ■ | ■ | ■ | ■ |
| Bluetooth® liitäntä puhelu- ja musiikkitoiminnoille | ■ | ■ | ■ | ■ |
| Tuulilasinäyttö (HUD) | - | - | - | - |
| Lexus Premium Navigation -järjestelmä | - | - | □ | - |
| 360-asteen Panoraamakamerajärjestelmä | - | - | - | - |
| Peruutuskamera opastinviivoilla | □ | □ | □ | □ |
| Audio / monitoiminäyttö / puhelin / ääniohjaus - painikkeet ohjauspyörässä | ■ | ■ | ■ | ■ |
| Audio / monitoiminäyttö / puhelin / ääniohjaus / mukautuva vakionopeudensäädin / kaistavahti - painikkeet ohjauspyörässä | ■ | ■ | ■ | ■ |
| Touch Pad kosketuslevy monitoiminäytön ohjaukseen | ■ | ■ | ■ | ■ |
| Digitaalinen radio (DAB) | ■ | ■ | ■ | ■ |
| Langaton laturi mobiililaitteille (Qi) | - | - | ■ | - |

■ Saatavilla vakiona.
 ○ Saatavilla varustevaihtoehtona.
 □ Saatavilla osana lisävarustepakettia.
 - Ei saatavilla.

| PASSIIVINEN TURVALLISUUS | F SPORT | F SPORT S | LUXURY |
|--|---------|-----------|--------|
| Etumatkustajan turvatyynyn poiskytkentä | ■ | ■ | ■ |
| Turvatyyny, kuljettajan ja etumatkustajan etu-, sivu- ja polviturvatyyny / ikkunaturvaverho 1. ja 2. istuinrivi | ■ | ■ | ■ |
| ISOFIX kiinnittimet, takaistuimen reunapaikoilla | ■ | ■ | ■ |
| Turvavöiden esikristimet, kuljettaja ja etumatkustaja | ■ | ■ | ■ |
| Turvavöiden esikristimet, takaistuimilla | ■ | ■ | ■ |
| VARKAUDENESTO | | | |
| Varashälytin - ajonesto / sisätilan valvonta / sireeni / kallistuksen tunnistus / rikkoutuneen lasin tunnistin | ■ | ■ | ■ |
| Automaattinen ovien lukitus | ■ | ■ | ■ |
| Ovien kaksoislukitus | ■ | ■ | ■ |
| AUDIO, KOMMUNIKAATIO & INFORMAATIO | | | |
| 8" Lexus Media Display | ■ | - | - |
| 10.3" multimedia näyttö (korvaa Lexus Media Displayn) | □ | ■ | ■ |
| 8-kaiuttimen Pioneer® audio järjestelmä | ■ | - | - |
| 10-kaiuttimen Pioneer® audio järjestelmä | □ | - | - |
| 14-kaiuttimen Mark Levinson® Premium Surround järjestelmä | - | ■ | ■ |
| 2 USB porttia ja AUX liitäntä | ■ | ■ | ■ |
| Active Sound Control (ASC) | ■ | ■ | - |
| Analoginen kello GPS toiminnolla | □ | ■ | ■ |
| Häineväantenni | ■ | ■ | ■ |
| Bluetooth® liitäntä puhelu- ja musiikkitoiminnoille | ■ | ■ | ■ |
| Tuulilasinäyttö (HUD) | - | ■ | ■ |
| Lexus Premium Navigation -järjestelmä | □ | ■ | ■ |
| 360-asteen Panoraamakamerajärjestelmä | - | ■ | ■ |
| Peruutuskamera opastinviivoilla | ■ | ■ | ■ |
| Audio / monitoiminäyttö / puhelin / ääniohjaus - painikkeet ohjauspyörässä | ■ | ■ | ■ |
| Audio / monitoiminäyttö / puhelin / ääniohjaus / mukautuva vakionopeudensäädin / kaistavahti - painikkeet ohjauspyörässä | ■ | ■ | ■ |
| Touch Pad kosketuslevy monitoiminäytön ohjaukseen | ■ | ■ | ■ |
| Digitaalinen radio (DAB) | ■ | ■ | ■ |
| Langaton laturi mobiililaitteille (Qi) | ■ | ■ | ■ |

■ Saatavilla vakiona.
 ○ Saatavilla varustevaihtoehtona.
 □ Saatavilla osana lisävarustepakettia.
 - Ei saatavilla.

| MUKAVUUS JA KÄYTÄNNÖLLISYYS | COMFORT | BUSINESS | EXECUTIVE | SPORT |
|--|---------|----------|-----------|-------|
| 3-puolainen nahkaverhoilu ohjauspyörä vaihteenvältsimillä | ■ | ■ | ■ | ■ |
| 3-puolainen nahkaverhoilu ohjauspyörä, rei'itettyä nahkaa, vaihteenvältsimillä | – | – | – | – |
| Korttiavain | – | – | – | – |
| Alumiiniset poljinpinnat | – | – | – | – |
| Sähkötoimiset ikkunat, edessä ja takana | ■ | ■ | ■ | ■ |
| Elektroninen, 2-alueinen ilmastointi S-Flow teknologialla | ■ | ■ | ■ | ■ |
| 2 mukinpidikettä ja säilytystilaa etuistuinten välissä | ■ | ■ | ■ | ■ |
| Etuistuimet, 6-suuntaiset säädöt | ■ | ■ | – | ■ |
| Etuistuimet, 8-suuntaiset sähkösäädöt | – | – | ■ | – |
| Ristiseläntuki, sähkösäätöinen, kuljettajalla | – | – | – | – |
| Etuistuimet, F SPORT muotoilu | – | – | – | – |
| Lasinen kattoluukku, sähkötoiminen | – | – | ○ | – |
| Etuistuinten lämmitys ja ilmastointi | – | – | – | – |
| Etuistuinten lämmitys | ■ | ■ | ■ | ■ |
| Takaistuinten lämmitys | – | – | – | – |
| Ohjauspyörän lämmitys | – | ■ | ■ | ■ |
| Tervetulovalaistus sisätiloissa | ■ | ■ | ■ | ■ |
| Somisteet, Bamboo | – | – | – | – |
| Somisteet, Carbon | – | – | – | – |
| Somisteet, Naguri-Style Aluminium | – | – | – | – |
| Somisteet, Piano Black | ■ | – | – | – |
| Somisteet, Shimamoku | – | – | – | – |
| Somisteet, Silver | – | ■ | ■ | ■ |
| Vaihteenvältsin, nahkaverhoilu | ■ | ■ | ■ | ■ |
| Matkatavaroiden kiinnitys | ■ | ■ | ■ | ■ |
| Kuljettajan istuimen muistipaikat | – | – | – | – |
| Panoraamakatto | – | – | ○ | – |
| Vaihteenvältsin, nahkaverhoilu, rei'itettyä nahkaa | – | – | – | – |
| 2 mukinpidikettä ja säilytystilaa takaistuinten keskikyynernoissa | ■ | ■ | ■ | ■ |
| Takaistuinten 60:40 suhteessa taivuttavat selkänojat | ■ | ■ | ■ | – |
| Takaistuinten 60:40 suhteessa taivuttavat selkänojat, sähkötoimiset | – | – | – | ■ |
| Automaattisesti tummentuva taustapeili | ■ | ■ | ■ | ■ |
| Kynnyslistat | ■ | ■ | – | ■ |
| Kynnyslistat, F SPORT | – | – | – | – |
| Kynnyslistat, valaistut | – | – | ■ | – |
| Smart entry -avaimeton sisäänkäynti ja lukitusjärjestelmä | – | ■ | ■ | ■ |
| Ohjauspyörän syvyys- ja korkeussäätö | ■ | ■ | ■ | ■ |
| Ohjauspyörän syvyys- ja korkeussäätö, sähkötoiminen | – | – | – | – |
| Renkaanpaikkaussarja | ■ | ■ | ■ | ■ |
| Verhoilu, kangas | ■ | – | – | – |
| Verhoilu, Tahara erikoisverhoilu | – | ■ | – | ■ |
| Verhoilu, F SPORT nahkaverhoilu | – | – | – | – |
| Verhoilu, nahkaverhoilu | – | – | ■ | – |
| Kauko-ohjattu keskuslukitus | ■ | ■ | ■ | ■ |

■ Saatavilla vakiona.
 ○ Saatavilla varustevaihtona.
 ■ Saatavilla osana lisävarustepakettia.
 – Ei saatavilla.

| MUKAVUUS JA KÄYTÄNNÖLLISYYS | F SPORT | F SPORT S | LUXURY |
|--|---------|-----------|--------|
| 3-puolainen nahkaverhoilu ohjauspyörä vaihteenvältsimillä | – | – | ■ |
| 3-puolainen nahkaverhoilu ohjauspyörä, rei'itettyä nahkaa, vaihteenvältsimillä | ■ | ■ | – |
| Korttiavain | – | – | ■ |
| Alumiiniset poljinpinnat | ■ | ■ | – |
| Sähkötoimiset ikkunat, edessä ja takana | ■ | ■ | ■ |
| Elektroninen, 2-alueinen ilmastointi S-Flow teknologialla | ■ | ■ | ■ |
| 2 mukinpidikettä ja säilytystilaa etuistuinten välissä | ■ | ■ | ■ |
| Etuistuimet, 6-suuntaiset säädöt | – | – | – |
| Etuistuimet, 8-suuntaiset sähkösäädöt | ■ | ■ | ■ |
| Ristiseläntuki, sähkösäätöinen, kuljettajalla | ■ | ■ | ■ |
| Etuistuimet, F SPORT muotoilu | ■ | ■ | – |
| Lasinen kattoluukku, sähkötoiminen | ○ | ○ | ○ |
| Etuistuinten lämmitys ja ilmastointi | – | ■ | ■ |
| Etuistuinten lämmitys | ■ | ■ | ■ |
| Takaistuinten lämmitys | – | ■ | ■ |
| Ohjauspyörän lämmitys | ■ | ■ | ○ |
| Tervetulovalaistus sisätiloissa | ■ | ■ | ■ |
| Somisteet, Bamboo | – | – | ■ |
| Somisteet, Carbon | ■ | – | – |
| Somisteet, Naguri-Style Aluminium | – | ■ | – |
| Somisteet, Piano Black | – | – | – |
| Somisteet, Shimamoku | – | – | ■ |
| Somisteet, Silver | – | – | – |
| Vaihteenvältsin, nahkaverhoilu | – | – | ■ |
| Matkatavaroiden kiinnitys | ■ | ■ | ■ |
| Kuljettajan istuimen muistipaikat | – | ■ | ■ |
| Panoraamakatto ¹ | – | ○ | ○ |
| Vaihteenvältsin, nahkaverhoilu, rei'itettyä nahkaa | ■ | ■ | – |
| 2 mukinpidikettä ja säilytystilaa takaistuinten keskikyynernoissa | ■ | ■ | ■ |
| Takaistuinten 60:40 suhteessa taivuttavat selkänojat | ■ | ■ | ■ |
| Takaistuinten 60:40 suhteessa taivuttavat selkänojat, sähkötoimiset | – | – | ■ |
| Automaattisesti tummentuva taustapeili | ■ | ■ | ■ |
| Kynnyslistat | – | – | – |
| Kynnyslistat, F SPORT | ■ | ■ | – |
| Kynnyslistat, valaistut | – | – | ■ |
| Smart entry -avaimeton sisäänkäynti ja lukitusjärjestelmä | ■ | ■ | ■ |
| Ohjauspyörän syvyys- ja korkeussäätö | – | – | – |
| Ohjauspyörän syvyys- ja korkeussäätö, sähkötoiminen | ■ | ■ | ■ |
| Renkaanpaikkaussarja | ■ | ■ | ■ |
| Verhoilu, kangas | – | – | – |
| Verhoilu, Tahara erikoisverhoilu | – | – | – |
| Verhoilu, F SPORT nahkaverhoilu | ■ | ■ | – |
| Verhoilu, nahkaverhoilu | – | – | ■ |
| Kauko-ohjattu keskuslukitus | ■ | ■ | ■ |

¹ Mikäli panoraamalakatto on määritetty, muutoin vakiovarusteisiin kuuluvia kattokaitteita ei toimiteta teknisistä syistä johtuen.

| PAKETIT | COMFORT | BUSINESS | EXECUTIVE | SPORT |
|--|---------|----------|-----------|-------|
| Turvallisuusjärjestelmä Lexus Safety System+ | ■ | ■ | ■ | ■ |
| Pre-Collision Safety (PCS) -turvajärjestelmä | ■ | ■ | ■ | ■ |
| Kaistavahti (LDA) | ■ | ■ | ■ | ■ |
| Kaistallapitoavustin (LTA) | – | – | – | – |
| Liikennemerkkientunnistus (RSA) | ■ | ■ | ■ | ■ |
| Mukautuva vakionopeudensäädin (ACC) | ■ | ■ | ■ | ■ |
| Automaattiset kaukovalot (AHB) / Mukautuvat automaattiset kaukovalot (AHS) | ■ / – | ■ / – | ■ / – | ■ / – |
| Audio / monitoiminäyttö / puhelin / ääniohjaus / mukautuva vakionopeudensäädin / kaistavahti - painikkeet ohjauspyörässä | ■ | ■ | ■ | ■ |
| Lexus Premium Navigation | – | – | □ | – |
| Lexus Premium Navigation -järjestelmä | – | – | □ | – |
| 10,3" multimedia näyttö | – | – | □ | – |
| 10-kaiuttimen Pioneer® audio järjestelmä | – | – | □ | – |

■ Vakiona erikseen määritellyjen tasojen autoissa.
 ○ Saatavilla varustevaihtoehtona.
 □ Saatavilla osana lisävarustepakettia.
 – Ei saatavilla.

| PAKETIT | F SPORT | F SPORT S | LUXURY |
|--|---------|-----------|--------|
| Turvallisuusjärjestelmä Lexus Safety System+ | ■ | ■ | ■ |
| Pre-Collision Safety (PCS) -turvajärjestelmä | ■ | ■ | ■ |
| Kaistavahti (LDA) | ■ | ■ | ■ |
| Kaistallapitoavustin (LTA) | ■ | ■ | ■ |
| Liikennemerkkientunnistus (RSA) | ■ | ■ | ■ |
| Mukautuva vakionopeudensäädin (ACC) | ■ | ■ | ■ |
| Automaattiset kaukovalot (AHB) / Mukautuvat automaattiset kaukovalot (AHS) | – / ■ | – / ■ | – / ■ |
| Audio / monitoiminäyttö / puhelin / ääniohjaus / mukautuva vakionopeudensäädin / kaistavahti - painikkeet ohjauspyörässä | ■ | ■ | ■ |
| Lexus Premium Navigation | □ | ■ | ■ |
| Lexus Premium Navigation -järjestelmä | □ | ■ | ■ |
| 10,3" multimedia näyttö | □ | ■ | ■ |
| 10-kaiuttimen Pioneer® audio järjestelmä | □ | – | – |

■ Vakiona erikseen määritellyjen tasojen autoissa.
 ○ Saatavilla varustevaihtoehtona.
 □ Saatavilla osana lisävarustepakettia.
 – Ei saatavilla.

TEKNISET TIEDOT

| MOOTTORI | NX 300h FWD (AWD) |
|---|---------------------------------|
| Iskutilavuus (cm ³) | 2494 |
| Sylinterien / venttiilien lukumäärä | L4/16 |
| Suurin teho (hv @ kierr/min) | 155 @ 5700 |
| Suurin teho (kW @ kierr/min) | 114 @ 5700 |
| Suurin vääntö (Nm @ kierr/min) | 210 @ 4200 - 4400 |
| SÄHKOMOOTTORI(T) | |
| Tyyppi | Kestomagneetti synkronimoottori |
| Suurin teho (hv), edessä / takana | 143 / - (143 / 68) |
| Suurin teho (kW), edessä / takana | 105 / - (105 / 50) |
| Suurin vääntö (Nm), edessä / takana | 270 / - (270 / 139) |
| VAIHEISTO | |
| Tyyppi | Portaaton automaattivaihteisto |
| Vetävät pyörät | Edessä (Edessä ja takana) |
| HYBRIDIJÄRJESTELMÄN TEHO | |
| Suurin teho (hv) | 197 |
| Suurin teho (kW) | 145 |
| SUORITUSKYKY | |
| Huippunopeus (km/h) | 180 |
| Kiihtyvyys 0-100 km/h (s) | 9,2 |
| KULUTUS* (l/100 km) | |
| Yhdistetty | 7,1 (7,2 - 7,6) |
| CO ₂ PÄÄSTÖT* (g/km) | |
| Yhdistetty | 160 (163 - 172) |
| PÄÄSTOLUOKKA | |
| Euro Class | Euro 6d |
| MASSAT** (kg) | |
| Kokonaismassa | 2230 (2395) |
| Omamassa (min. - max.) | 1840 (1785 - 1905) |
| TILAVUUSMITAT*** | |
| Tavaratila takaistuimet pystyssä, tavaratilan suojausjapeittoon asti lastattuna (l) | 475 / 555 |
| Tavaratila takaistuimet alas laskettuna, kattoon asti lastattuna (l) | 1520 / 1600 |
| Polttoainesäiliön tilavuus | 56 |
| Vetomassa, jarruton**** (kg) | 650 (750) |
| Vetomassa, jarrullinen**** (kg) | 650 (1500) |

* Luvut vaihtelevat autovarustetason ja vanteen koon mukaan. NX 300h FWD -autossa luku koskee Comfort-tasoa, jossa on 17" kevytmetallivanteet. NX 300h AWD -autossa ensimmäinen luku koskee Comfort- ja Business-tason autoja, joissa on 17" kevytmetallivanteet. Toinen luku koskee Executive- ja Luxury-tason autoja, joissa on 18" kevytmetallivanteet. Kolmas luku koskee F SPORT -tason autoja, joissa on 18" kevytmetallivanteet.

Polttoaineen kulutus ja CO₂-päästöluvut mitataan kontrolloiduissa olosuhteissa, ja ne ovat WLTP European Regulation EC 2017/1151-direktiivin kanssa yhteneväiset. Ajoneuvon lisävarusteet (vaikuttavat CO₂-päästöihin ja kulutukseen) huomioidaan mitauksessa. Ajoneuvosi polttoaineen kulutus ja CO₂-päästöluvut saattavat poiketa mitatuista. Ajotapa ja muut tekijät kuten ajo-olosuhteet, liikenne, auton kunto, rengaspaine, lisävarusteet, kuorman paino, matkustajien lukumäärä jne. vaikuttavat ajoneuvon polttoaineen kulutukseen ja CO₂-päästölukuihin.

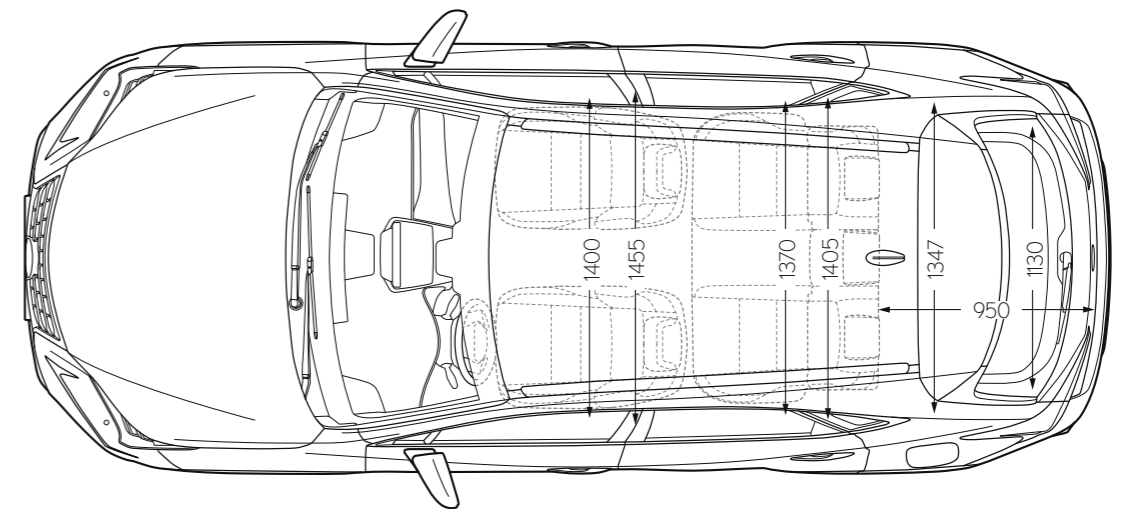
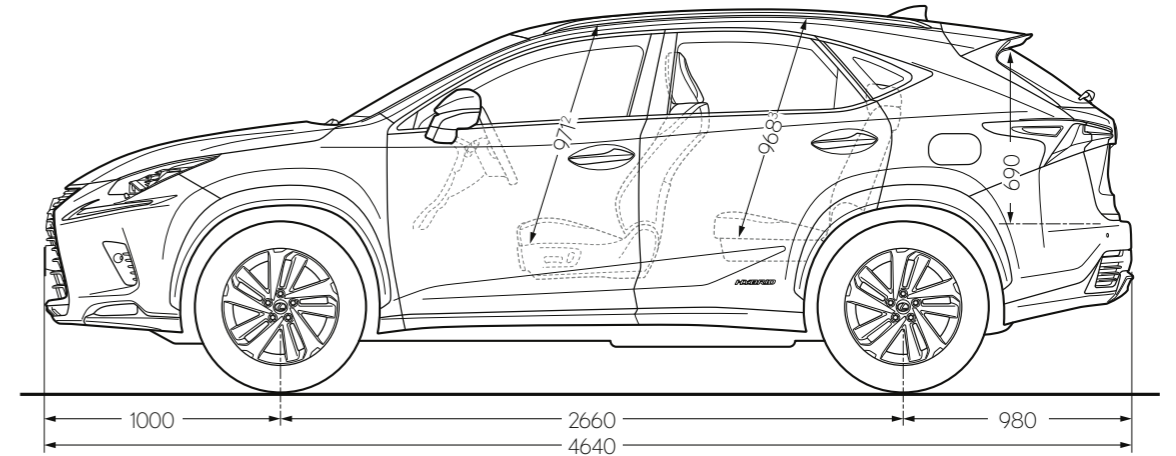
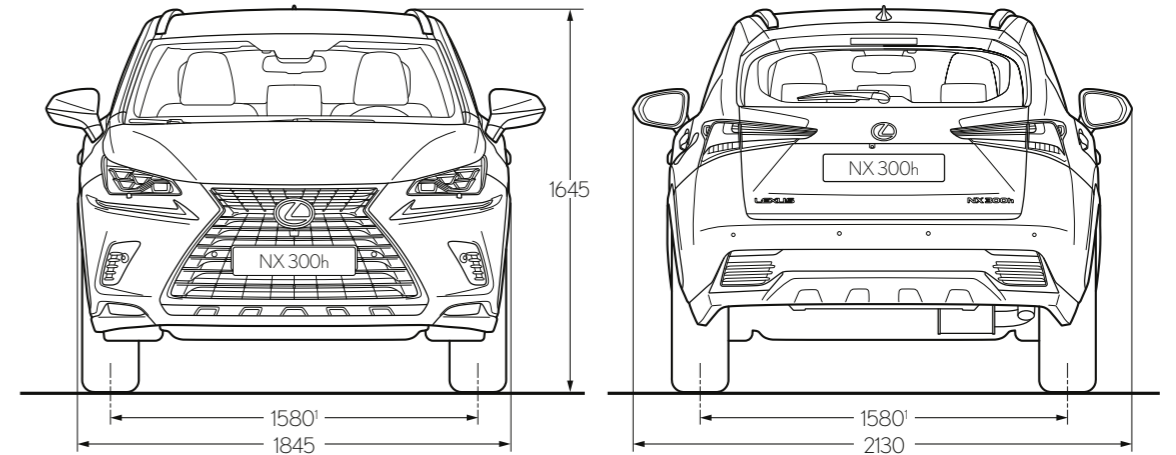
Lisätietoja: www.lexus.fi/wltp

** NX 300h FWD, Ensimmäinen luku on Eco grade. Toinen on kaikki muut mallit.

*** Tavaratilan tilavuus on laskettu VDA-menetelmällä ajoneuvoissa, joissa on tilapäisvarapyörä. Kaikki luvut pitävät sisällään lattian alla olevan säilytystilan.

**** Malleissa joissa on takaluukun avaus jalalla pyyhkäisemällä ei ole vetokoukku mahdollisuutta.

Lisätietoja teknisistä ominaisuuksista löydät osoitteesta www.lexus.fi

TEKNISET TIEDOT


¹ Kun määrittely on tehty 235/55 R18 -renkailla, raideleveys sekä edessä että takana on 1570.

² Kun määrittely on tehty kattoikkunalla, etuosan päältä on 950. Kun määrittely on tehty panoraamaikkunalla, etuosan päältä on 976.

³ Kun määrittely on tehty kattoikkunalla, takaosan päältä on 967. Kun määrittely on tehty panoraamaikkunalla, takaosan päältä on 938.

Huomioithan, että yläpuolella esitetyt mitat ovat millimetrejä.

Lisätietoja uusista NX-autoista:

lexus.fi/NX

youtube.com/LexusFinland

©2019 Lexus Europe* pitää oikeuden muuttaa mitä tahansa määritelmiä tai varusteita ilman erillistä ilmoitusta. Määritelmien yksityiskohdat ja varusteet voivat vaihdella paikallisosuhteiden tai muiden vaatimusten mukaan. Voit pyytää omaa aluetta koskevia lisätietoja paikalliselta Lexus-myyjältäsi.

Huom! Kuvien ajoneuvot ja kaikki tämän esitteen tavaraselosteet voivat vaihdella mallin, varusteiden tai alueellisen saatavuuden mukaan. Auton todellinen sävy saattaa erota tässä esitteessä olevien kuvien väreistä.

Lisätietoja saat osoitteesta www.lexus.fi

Ympäristöstä huolehtiminen on Lexukselle ensiarvoisen tärkeää. Teemme paljon työtä minimoidaksemme ympäristölle aiheutuvat vaikutukset aina suunnittelusta tuotantoon, jakeluun, myyntiin, huoltopalveluun ja ajoneuvojemme elinkaaren loppuun asti. Jälleenmyyjäsi antaa mielellään lisätietoja ajoneuvojamme koskevista säädöksistä.

* Lexus Europe on osa Toyota Motor Europe NV(S)aa.

Painettu Euroopassa kesäkuu 2019

