

---

# LS



LS 500 | LS 500h | LEXUS-VALINTAOPAS





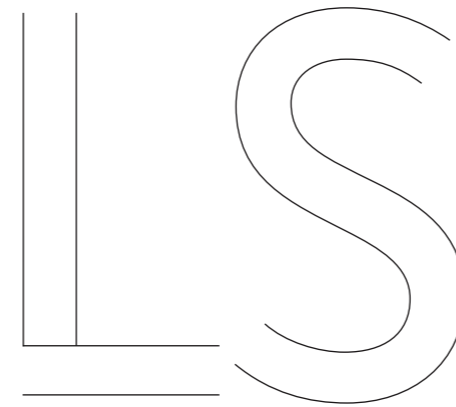
Uusi Lexus LS edustaa Lexus-malliston kärkeä, ja tämä opas auttaa sinua valitsemaan itsellesi parhaiten sopivan varustetason.

LS:n matala ajoasento ja kuljettaja mielessä suunniteltu ohjaamo takaavat loistokkaan ajokokemuksen.

Neliovisen sedanin tilavuus ja pitkä akseliväli yhdistettynä matataprofiiliseen, coupe-malliseen kattoon vetoavat tyylikkyydellään. Tulet huomaamaan, että LS:n sisätiloissa yhdistyvät japanilainen, hienostunut estetiikka ja ainutlaatuiset tekniset ominaisuudet, ja se on viimeistelty käsityönä pienintäkin yksityiskohtaa myöten. Istutpa edessä tai takana, voit nauttia ylivermaisesta mukavuudesta, sillä istuimissa on paitsi sähköistetty ja moniportainen säätömahdollisuus myös lämmitys-, viilennys- sekä hierontaominaisuus. Luxury-varustetason auton takaistuimissa on vakiona myös jalkarahi ja yli metrin verran jalkatilaa.

Uuden alustan ansiosta autossa on loistava hallittavuus yhdistettynä erinomaiseen ajomukavuuteen ja -tarkkuuteen. Saatavilla on kaksoisturbo V6 -moottorilla varustettu LS 500 tai LS 500h Multi Stage Hybrid, jonka edistyksellinen teknologia mullistaa Lexusin itselataavien hybridien suorituskyvyn.

Vieläkin dynaamisempaan ja ylelliseen ajoon soveltuu uusi LS F SPORT, jossa on ainutlaatuinen, Lexus-tiimalasietusäleikkö, sisätilojen F SPORT -viimeistely ja näyttävät vanteet.



LS 500 | LS 500h



## 01. MALLIT

Valitse dynaaminen LS 500 tai ennennäkemätön LS 500h Multi Stage Hybrid.

Sivut 04-09



## 02. VARUSTETASOT

Millainen LS sopii parhaiten tyyliisi ja elämäntapaasi? Valitse Comfort-, Executive-, F SPORT- tai Luxury-varustetaso.

Sivut 10-11



## 03. OMINAISUUDET

Tutustu ylellisen LS:n ennennäkemättömään vakio- ja lisävarustevalikoimaan.

Sivut 12-15



## 04. TEKNISET OMINAISUUDET

Lue lisää LS:n huippuominaisuuksista kuten Lexus Safety System Plus+ A -turvajärjestelmästä, tuulilasinäytöstä (HUD) ja Mark Levinson® -audiojärjestelmästä, jossa on äänenlaatua parantava Quantum Logic Immersion -ominaisuus.

Sivut 16-20



## 05. LISÄVARUSTEET

Tutustu kattavaan LS-lisävarustevalikoimaan.

Sivut 21



## 06. F SPORT

LS F SPORT takaa dynaamisen ajokokemuksen.

Sivut 22-23



## 07. VÄRIVAIHTOEHDOT

Valitse itse haluamasi ulkoviiri ja japanilaisten Takumi-artesaanien käsityönä valmistettujen sisätilojen yksityiskohdat.

Sivut 24-29



## 08. VARUSTEET JA VAIHTOEHDOT

Uusi LS on aina kattavasti varusteltu. Lue lisää saatavilla olevista lisävarusteista.

Sivut 30-33



## 09. TEKNISET TIEDOT

Tutustu LS 500- ja LS 500h -autojen tärkeimpiin teknisiin ominaisuuksiin, ennen kuin tilaat omasi.

Sivut 34-35

# LS 500

Uudessa LS:ssa on uusi ja upea 3,5L V6 -kaksoisturbomootori sekä 10-vaihteinen vaihteisto, joiden ansiosta auton kiihtyvyys ja reagointinopeus ovat huippuluokkaa yhdistettynä alhaiseen polttoaineen kulutukseen sekä lämpötehokkuuteen. LS 500 on varustettu nelivedolla.



Upea Graphite Black ulkoviiri ja, 20" kevytmetallivanteet.

# LS 500h

Uuden sukupolven Lexus Multi Stage Hybrid -järjestelmän myötä LS 500h vie hybridauton suorituskyvyn aivan uudelle tasolle. Yhdistämällä monivaiheisen voimansiirtojärjestelmän 3,5-litraiseen V6-hybridimootoriin insinöörimme ovat luoneet läpimurtoauton, jonka ominaisuuksiin kuuluvat uskomaton lineaarinen kiihtyvyys, joustava voimantuotto ja riippuvuutta aiheuttava 10-nopeuksisen vaihteisto M-manuaaliasetuksella - kuitenkin Lexus-hybridin pehmeyttä ja tehokkuutta unohtamatta. LS 500h on varustettu nelivedolla.



Upea Sonic Silver ulkoviiri ja, 20" kevytmetallivanteet.



#### V6-MOOTTORI

Uusi 3.5L V6 -kaksoisturbomoottori on LS 500:n sydän. Sen hiljainen ääni ja tarkka suorituskyky sopii täydellisesti ylelliseen sedaniin, ja mahdollistaa vaivattoman ja voimakkaan kiihtyvyyden. Kaksoisturbojen tasaisen vääntöominaisuuksien ansiosta kaasupoljin reagoi välittömästi, ja huippuluokan lämpötehokkuuden seurauksena moottorin polttoaineen kulutus on taloudellista.

#### 10-VAIHTEINEN AUTOMAATTIVAIHTEISTO

Lexuksen maailman ensimmäisenä lanseeraaman, 10-portaisen automaattivaihteiston avulla vaihtaminen sujuu uskomattomalla nopeudella. AI-SHIFT-ohjain tulkitsee ajonopeutta ja aikaisempaa ajoa, ja valitsee niiden perusteella kuljettajan tyyliin sekä tilanteeseen parhaiten sopivan vaihteen.



#### LEXUS MULTI STAGE HYBRID

LS 500h:n ominaisuuksiin kuuluu maailman ensimmäinen Multi Stage Hybrid System -järjestelmä, jossa 3,5 litran V6 Dual VVT-i -polttomoottori on yhdistetty edistyneeseen sähkömoottoriin. Tehokkuutta lisää urauurtava, nelitasoinen voimansiirtojärjestelmä. Yhdistelmä on kuljettajan helposti hallittavissa, mikä tekee suorituskyvystä dynaamisen säilyttäen samalla Lexus-hybridiautoista tutun pehmeiden ja tehokkuuden.

#### LITIUMIONIHYBRIDIAKKU

LS 500h:n takaistuinten ja tavaratilan väliin sijoitettu kevytrakenteinen ja kompakti litiumioniakku korvaa tavallisen nikkelimetalliseosakun. Pienestä koostaan huolimatta siinä on korkea voimantiheys, ja sen 84 kennoa tuottavat 310,8 voltia sähköä. Kevyt akku alentaa auton kokonaisuusmassaa helpottaen samalla auton dynaamista käsittelyä ja parantaen sen suorituskykyä.

## KOE LEXUS HYBRID DRIVE

**KÄYNNISTYS JA LIIKKEELLE LÄHTÖ**

Käynnistyksen aikana sähkömoottori hyödyntää hybridiakun sähköä ja auttaa autoa saavuttamaan jopa 129km/h nopeuden. LS 500h on tällöin lähes äänetön eikä se käytä lainkaan polttoainetta tai tuota päästöjä.

**NORMAALIT AJO-OLOSUHTEET**

Edistysellinen ja hiljainen polttomoottori liittyy toimintaan yli 129km/h nopeudessa, mutta sähkömoottori avustaa sitä edelleen tarvittaessa. Kahden lähteen edistysellisen voimanjakelun ansiosta LS 500h on ajomukavuudeltaan huippuluokkaa ja sen päästöt sekä polttoainekulutus ovat alhaisia.

**VOIMAKAS KIIHDYTYS**

Voimakkaan kiihdytyksen aikana 179 hv -sähkömoottori avustaa automaattisesti 3,5-litraista polttomoottoria. Tästä seuraava vääntömomentti mahdollistaa tehokkaan ja lineaarisen kiihdytyksen aina tarvittaessa.

**HIDASTAMINEN, PYSÄHTYMINEN, JARRUTUS**

Hidastamisen tai seisahduksen aikana polttomoottori kytkeytyy pois päältä, jolloin päästöt ovat lähellä nollaa. Jarrutuksen aikana, sekä silloin kun jalka on pois kaasupolkimen päältä, jarrutus valjastaa liike-energian hybridiakun käyttöön - toisin kuin tavallisissa autoissa. Tämä on yksi niistä syistä, joiden takia Lexus hybridi-autoa ei koskaan tarvitse ladata.



## COMFORT

Kuten Lexukselta vain voi odottaa, Comfort-taso pitää sisällään runsaan vakiovarustelun:



19" valetut kevytmetallivanteet  
Lexus-tiimalasietusäleikkö  
Mukautuva jousitus (AVS)  
Lexus Safety System+ -turvajärjestelmä

Pehmeä nahkaverhoilu ja ilmastointi etuistuimissa  
12 kaiuttimen Pioneer®-audiojärjestelmä  
12.3" ajotietokoneen näyttö Touch Pad -kosketuslevyllä  
Lexus Premium Navigation -navigointijärjestelmä

## EXECUTIVE

LS Executive -varustetaso on yhdistelmä äärimmäistä näyttävyyttä ja mukavuutta.



20" valetut kevytmetallivanteet, 10-puolaiset  
Ilmajousitus  
Semianiliininahkaverhoilu

Hierovat etuistuimet  
23 kaiuttimen Mark Levinson® Premium Surround -audiojärjestelmä  
Lexus Safety System+ A

## F SPORT

F SPORT -varustetaso pitää sisällään dynaamisia ominaisuuksia kuten ainutlaatuisen Lexus-tiimalasietusäleikön sekä F SPORT -vanteet.



20" valetut kevytmetallivanteet, F SPORT -muotoilu  
Lexus-tiimalasietusäleikkö, F SPORT  
Etu- ja takaosien F SPORT -muotoilu  
F SPORT -nahkaverhoilu

F SPORT -etuistuimet  
Alumiiniset poljinpinnat  
F SPORT -ohjauspyörä ja vaihteenvälitsin

## LUXURY

LS Luxury tarjoaa täydellistä mukavuutta.



20" valetut kevytmetallivanteet, 10-puolaiset  
Semianiliininahkaverhoilu  
Hierovat takaistuimet

Rentouttavissa takaistuimissa jalkarahi (matkustajan puoli)  
360-asteen panoraamakamerajärjestelmä (PVM)  
Rear Seat Entertainment (RSE) -järjestelmä



01

**01. 19" VALETUT KEVYTMETALLIVANTEET**

Kaksiväyisessä väriteemassa työstetty viimeistely on yhdistetty keskiharmaaseen metallipäällysteeseen. Vanteet parantavat myös aerodynaamista suorituskykyä.

**02. 20" VALETUT KEVYTMETALLIVANTEET**

20" vanteiden erikoiskäsittely viimeistelee pinnan kauniisti ja korostaa auton vahvalinjaista ulkoasua.

**03. LEXUS-TIIMALASJETUSÄLEIKKÖ**

Lippulaiva-mallimme etuosaa koristaa Lexus-autoille tunnusomainen, tiimalasin muotoinen etusäleikkö. Sen muotoilussa ja suunnittelussa on hyödynnetty hienostunutta tietokone-mallinnusta - lopputulos on Lexuksen Takumi-käsityöläisten usean kuukauden työn tulos.

**04. KOLMIOSAiset LED-AJOVALOT**

Tyylikkää, kolmen säteen LED-yksiköt heijastavat valoa erittäin tasaisesti, ja niissä on integroidut suuntavilkut. Ajovalot mahdollistavat hyvän näkyvyyden kaikissa sääolosuhteissa - myös sumun vallitessa.

**05. TAKAVALOT (LED)**

Takaosan LED-valot luovat uniikin tunnistettavan, kristallimaisen valoeffektin.

**06. KATTOLUUKKU**

Sähköinertoiminen, kääntyvä ja liukuva kattoluukku tuo lisää vapauden tunnetta, tilavuutta sekä valoa.

**07. TAVARATILAN LUUKUN HANDS FREE -TOIMINTO**

LS:n tavaratilan luukun kauko-ohjaustoiminto helpottaa lastaustilanteita. Voit avata ja sulkea tavaratilan luukun liikuttamalla jalkaa takapuskurin alla sijaitsevan sensorin edessä, kun kannat älyavainta mukana.



02



03



04



05



06



07



01



02

### 01. KULJETTAJAN HUOMIOIVA OHJAAMO

Ylimääräiset häiriötekijät ja niistä johtuvat silmänliikkeet on karsittu minimiin sijoittamalla tärkeimmät mittarit ja näytöt lähelle kuljettajan tielle kohdistuvaa näkökenttää. Usein käytettävät toiminnot, kuten ajotilanvalinta, sijaitsevat lähellä ohjauspyörää. Suunnittussa on huomioitu, mitkä ohjaimet ovat useimmin käytössä, jotta voit ohjata autoa mahdollisimman vähäeleisesti.

### 02. S-FLOW-ILMASTOINTIJÄRJESTELMÄ / CLIMATE CONCIERGE

S-Flow-järjestelmä säätelee sisätilojen ilmastointia olosuhteita mukaillen, joka lisää matkustusmukavuutta ja optimoi polttoaineen kulutuksen. Älykäs järjestelmä säätää ilmastointia automaattisesti myös esimerkiksi sen perusteella, onko takaistuimilla matkustajia, joten miellyttävä matkustusympäristö on vain yhden hipaisun päässä.

### 03. NAHKAVERHOILTU OHJAUSPYÖRÄ / NAHKAVERHOILTU OHJAUSPYÖRÄ PUUSOMISTEILLA

Kauniisti nahkaverhoiltu, komipuolainen ohjauspyörä istuu hyvin käsiin, ja sen lämmitysominaisuus tuo lisämukavuutta pakkasaamuihin. Audiolaitteiden, puhelimen, ajotietokoneen, mukautuvan vakionopeudensäätimen, kaistavahdin sekä kaistan seuraustoiminnon hallinta onnistuu ohjauspyörään asennettujen ohjainten avulla.

Aidolla nahalla verhoillussa ohjauspyörässä on kauniit, hienosyiset puusomisteet. Sitä on paitsi mukava pidellä, myös ilo katsella.



03

### 04. NAHKAISTUIMET

Huippulaadukkaat nahkaistuimet ovat japanilaisten Takumi-käsityöläisten taidonnäyte ja niissä on huolelliset tikkaukset. Saatavilla on kolme eri nahkaverhoiluvaihtoehtoa: pehmeä nahka, semianiliini ja L-aniliini. Vain 1% huolella valikoiduista nahoista läpäisee L-aniliinin laatuvaatimukset. Erityisen hienovaraisen parkitsemisprosessin myötä saavutetaan haluttu pehmeys ja lopputuloksena saadaan äärimmäisen kauniit ja mukavat istuimet.

### 05. KÄSIN LASKOSTETUT OVIPANEELIT

LS:ssä on ainutlaatuiset käsin laskostetut ovipaneelit. Ne ovat kaunis ja näyttävä esimerkki japanilaisesta käsityöstä, jossa on hyödynnetty origamin tapaista tekniikkaa.



04

### 06. PREMIUM ACCESS -SISÄÄNKÄYNTI

LS on saatavilla toiminnolla, joka automaattisesti nostaa kuljettajan istuimen korkeutta, jotta autosta on helppo poistua. Istuin asettuu takaisin ajoasentoon, kun autoon astutaan sisälle. Saatavilla on myös istuinten reisuuet alas laskeva toiminto, joka helpottaa autoon astumista ja siitä poistumista. Kun kuljettaja on paikallaan, tuet nousevat automaattisesti paikoilleen.



05



06

### 07. ETUISTUINTEIN SÄÄTO

Etuistuimet hyödyntävät hienostunutta yhdistelmää elektronisia moottoreita sekä paineilmaa, jolloin ne voidaan asettaa jopa 28 eri asentoon. Toiminta takaa äärimmäisen mukavuuden sekä kuljettajalle että kuljettajan viereisellä etuistuimella matkustavalle.

### 08. HIEROVAT ETUISTUIMET

Autoon on saatavilla hierovat etuistuimet, jotka rentouttavat mukavasti ajon aikana. Istuimissa on viisi eri ohjelmaa, jotka keskittyvät tiettyihin kehon osiin, ja niiden suunnittelussa on konsultoitu japanilaisia shiatsu-mestareita.

### 09. LÄMMITETYT JA ILMASTOIDUT ISTUIMET

Lämmitetyt ja ilmastoidut etuistuimet lisäävät kuljettajan sekä etuistuimella matkustavan ajomukavuutta ja ylellisyyttä erityisesti äärisääolosuhteissa.

### 10. SÄÄDETTÄVÄT TAKAISTUIMET / JALKATUKI

Etuistuinten takana sijaitsevat, jalkarahilla varustetut takaistuimet takaavat täydellisen matkustusmukavuuden. Juuri oikeaan kulmaan asetettujen istuinten ympärillä on reilusti tilaa, ja niissä on hyödynnetty elektronisten moottoreiden sekä paineilman yhdistelmää, jolloin ne voidaan asettaa 22 eri asentoon. Kun matkustajat haluavat poustua matkustamosta, istuimet asettuvat automaattisesti yläasentoon.

### 11. HIEROVAT TAKAISTUIMET

LS 500h on varustettu hierovilla istuimilla, joissa on lämmitysominaisuus. Valittavissa on seitsemän eri asetusta, joiden avulla hieronnan ja lämmön yhdistelmä on säädettävissä omien mieltymysten mukaan.

### 12. TAKAMATKUSTAMON OHJAUSPANEELI

Takamatkustamon kosketusnäytön avulla voi ohjata takamatkustamon ilmastoinnin lisäksi myös audiolaitteita sekä takalasin aurinkoverhoa.

### 13. TAKAIKKUNAN AURINKOVERHO

Sähkötoiminen aurinkoverho antaa suojan koko takamatkustamolle ja lisää matkustusmukavuutta etenkin aurinkoisella ilmalla. Takamatkustajat voivat itse säätää taka-, sivuikkunoiden aurinkoverhoja.



07



08



09



10



11



12



13





01



02

### 01. OPTITRON-MITTARISTO

Ohjaamossa on Optitron-laitteisto sekä 8" TFT LCD -näyttö, joka esittää informaation selkeästi ja tyylikkaiden animaatioiden tehostamana, kun astut sisälle autoon ja käynnistät sen.

### 02. 12.3" LEXUS PREMIUM NAVIGATION -NAVIGAATIOJÄRJESTELMÄ

Kirkkaalla 3D-grafiikalla varustetussa, 12,3-tuumaisessa näytössä on useita karttavaihtoehtoja. Järjestelmä osaa luoda QR-koodin älypuhelimelle, jotta lopullinen määränpää on helppo saavuttaa ajomatkan jälkeen jalkaisin.

### 03. TOUCH PAD -KOSKETUSLEVY AJOTIETOKONEEN NÄYTÖN OHJAUKSEEN

12,3-tuumaista näyttöä hallitaan Touch Pad -kosketuslevyn tai ääniohjauksen avulla. Kosketuslevy on suunniteltu yhtä helppokäyttöiseksi kuin älypuhelin, ja siinä on esimerkiksi kaksoispainallus- ja pyyhkäisyohjaustoimintoja.

### 04. TUULILASINÄYTTÖ (HUD)

Ajotiedot heijastuvat suoraan suurikokoiselle ja helppoluikuiselle tuulilasinäytölle Head-Up Display -tekniikan avulla, mikä vähentää kuljettajan tarvetta siirtää katsetta pois edessä olevalta tieltä. Näytön avulla voi tarkastella esimerkiksi navigaatio-ohjausta ja audioasetuksia.

### 05. 12 KAIUTTIMEN PIONEER®-AUDIOJÄRJESTELMÄ

Saatavilla on 12 kaiuttimen Pioneer®-audiojärjestelmä (subwooferilla varustettuna), jossa on uskomattoman kirkas äänentoisto. Järjestelmä pitää sisällään AM/FM RDS -virittimen, CD-soittimen ja Bluetooth®-yhteyden.

### 06. 23 KAIUTTIMEN MARK LEVINSON® SURROUND SOUND -AUDIOJÄRJESTELMÄ

23 kaiuttimen Mark Levinson® Surround Sound -audiojärjestelmä on räätälöity LS:n matkustamon akustiset ominaisuudet huomioiden, ja sen äänentoistoelämys vastaa digitaalista, 7,1-kanavaista kotiteatteritasoa.

### 07. TAKAMATKUSTAMON VIHDEKESKUS

Takamatkustamon viihdekeskusta ohjataan takana sijaitsevan ohjauspaneelin avulla. 11,6-tuumainen näyttö tarjoaa erinomaisen kuvan laadun ja mahdollistaa toiston Blu-ray Disc -levyn, SD-kortin tai Wi-Fi:n välityksellä. Kasinojassa sijaitsevat kuulokeliitäntä sekä HDMI-portti.

### 08. PYSÄKOINTIA AVUSTAVA JARRUTUSTOIMINTO

Lexusin lanseeraama, pysäköintiä avustava jarrutustoiminto ennaltaehkäisee pieniä kolareita ja vahinkoja alhaisessa ajonopeudessa. Älykkäät sensorit tarkkailevat auton ympäristöä sekä edessä että takana, ja havaitessaan esteen tai jalankulkijan vähentävät ajonopeutta tai jarruttavat tarvittaessa.



03



04



05



06



07



08

### 01. LEXUS SAFETY SYSTEM+ -TURVALLISUUSJÄRJESTELMÄ

Uraauurtava Lexus Safety System Plus -turvallisuusjärjestelmä on vakiona kaikissa uusissa LS-autoissa. Se pitää sisällään:

- Törmäyksiä ennakoivan Pre-Collision -järjestelmän jalankulkijan tunnistuksella (PCS)
- mukautuvan vakionopeudensäätimen (ACC)
- kaistavahdin (LKA)
- liikennemerkkien tunnistustoiminnon (RSA)
- mukautuvat kaukovalot (AHS)
- automaattiset kaukovalot (AHB)

### 02. LEXUS SAFETY SYSTEM + A -TURVALLISUUSJÄRJESTELMÄ

Vieläkin kattavampi Lexus Safety System + A -turvallisuusjärjestelmä tarjoaa lisäsuojaa Lexus Safety System Plus -järjestelmän lisäksi ja pitää sisällään:

- Törmäyksiä ennakoivan Pre-Collision -järjestelmän jalankulkijan tunnistuksella (PCS) ja aktiivisella ohjausavustimella
- Edestä risteävän liikenteen varoittimen (FCTA)
- Lexus CoDrive -toiminnallisuuksia

### 03. TÖRMÄYKSIÄ ENNAKOIVA JÄRJESTELMÄ (PCS) JA AKTIIVINEN OHJAUSAVUSTIN

Törmäyksiä ennakoiva Pre-Collision-järjestelmä ennustaa kolaririskin mahdollisuuden ja tunnistaa edessä olevat jalankulkijat, esteet ja muut kulkuneuvot, myös polkupyörät. Mikäli kolari näyttää jarruttamisesta huolimatta todennäköiseltä, mutta se voitaisiin sivuun ohjaamalla välttää, järjestelmä varoittaa äänimerkillä, jarruttaa automaattisesti, sekä avustaa kuljettajaa ohjaamaan auto esteen ohi.

### 04. JOPA 12 TURVATYYNYÄ

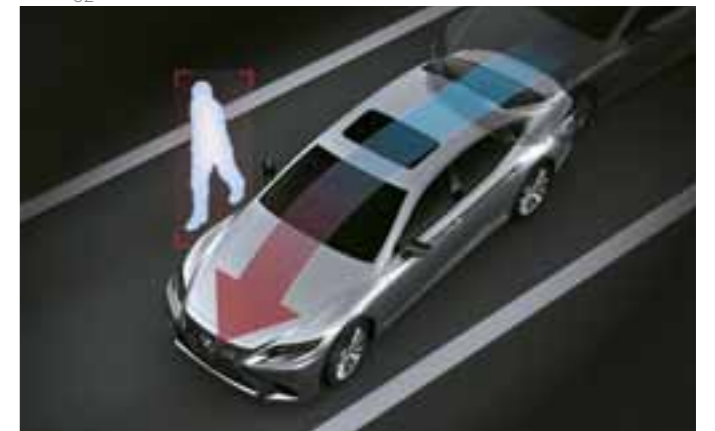
LS:n varustukseen kuuluu 12 turvatyyntä. Kolarin sattuessa turvatyyntyjen keskiöön muodostuu painauma, joka suojaa kasvojen hauraita osia kuten suuta ja nenää. Lisävarusteena saatavan jalkarahin mukana tulee istuinturvatyyny.



01



02



03



04

\* Huomioithan, että Pre-Collision System -turvallisuusjärjestelmän toiminta on riippuvainen ajo-olosuhteista, ajoneuvon tilasta, sääolosuhteista, kuljettajan toiminnasta sekä mahdollisten jalankulkijoiden/pyöräilijöiden toiminnasta. Kuljettaja on aina vastuussa ajoneuvosta ja sen turvallisesta toiminnasta. Kysy valtuutetulta Lexus myyjältäsi tarkemmin varusteiden saatavuudesta.



01

### 01. MUKAUTUVA VAKIONOPEUDENSÄÄDIN (ACC)

Mukautuva vakionopeudensäädin pitää huolen siitä, että turvaväli edellä ajavaan autoon on vakio - myös silloin, kun sen ajonopeus vaihtelee. Ohjauspyörässä sijaitseva katkaisin mahdollistaa säätimen ohjauksen irrottamatta otetta ohjauspyörästä.

### 02. LIIKENNEMERKKIEN TUNNISTUS (RSA)

Liikennemerkkejä tunnistava Road Sign Assist (RSA) -toiminto hyödyntää tuulilasiasennettua kameraa ja välittää kuljettajalle tiedot ajotietokoneen näytön välityksellä. RSA pystyy tunnistamaan Vienna Convention -sopimuksessa määritellyt liikennemerkkit (myös sähköiset ja vilkkuvat opasteet).



02



03

### 03. KAISTAVAHTI (LKA)

Kaistavahti (LKA) hyödyntää tuulilasissa sijaitsevaa kameraa ja antaa äänivaroituksen, mikäli auto siirtyy liian lähelle kaistan reunaa ja tekee samalla tarvittavan korjausliikkeen ohjaukseen.

### 04. AUTOMAATTISET KAUKOVALOT (AHB) / MUKAUTUVAT, AUTOMAATTISET KAUKOVALOT (AHS)

Automaattiset kaukovalot hyödyntävät samaa kameraa kuin kaistavahti (LKA) ja kytkeytyvät päälle automaattisesti tunnistessaan vastaantulevan ajoneuvon. Tämä vähentää vastaantulevien kuljettajien tahatonta häikäisemistä ja antaa kuljettajan keskittyä tienäkymään.

Mukautuvat, automaattiset kaukovalot tekevät pimeällä ajosta vähemmän rasittavaa. Lexusin kehittämä, kaksivaiheinen järjestelmä valaisee äärimmäisen tarkasti. Se hyödyntää auton katolla sijaitsevaa kameraa havaitessaan edessä olevat ajoneuvot ja optimoi valaistun alueen automaattisesti, jotteivat ajovalot turhaan häikäise vastaantulevia kuljettajia.



04

### 05. RENGASPAINIEN TUNNISTIN

Renkaaseen asennettu sensori tarkkailee rengaspainetta, välittää tiedot ajotietokoneen näytölle ja hälyttää, mikäli yhden tai useamman renkaan paine laskee. Järjestelmä auttaa minimoimaan renkaan puhkeamisen riskit, vähentämään polttoaineen kulutusta sekä pidentämään renkaan käyttöikä.



05



06

### 06. EDESSÄ RISTEÄVÄN LIIKENTEEN VAROITIN (FCTA)

Järjestelmä tekee risteysajosta turvallisempaa havaitsemalla lähestyvät ajoneuvot ja polkupyörät, joko oikealta tai vasemmalta, vaikeasti nähtävästä suunnasta. Järjestelmä varoittaa kuljettajaa tuulilasinäytön ja ajotietokoneen näytön välityksellä.

### 07. ÄLYKKÄÄT PYSÄKOINTITUTKAN SENSORIT

Pysäköintitutkan sensorit havaitsevat auton edessä tai takana sijaitsevat esteet parkkeeraustilanteessa, tai kun auton nopeus on alle 15km/h. Ajovoiman säädin (DFLC) vähentää tarvittaessa kaasutusta ja kehottaa kuljettajaa jarruttamaan ajotietokoneen näytön välityksellä. Mikäli törmäys on väistämätön, auto pysähtyy automaattisesti.



07/08

### 08. TAKAA RISTEÄVÄN LIIKENTEEN VAROITIN JA JARRUTUS

Takaa risteävään liikenteen varoitin (RCTA) on päällä, kun auto peruuttaa. Se havaitsee auton ympärillä olevat esteet sekä takaa lähestyvät ajoneuvot ja jalankulkijat. Jalankulkijoiden tunnistin on Lexusin kehittämä toiminto ensimmäisenä maailmassa. Se hälyttää äänimerkin ja sivupeiliin ilmestyvän varoituskuvan avulla, ja tarvittaessa hidastaa tai pysäyttää auton välttääkseen törmäyksen.



09

### 09. KUOLLEEN KULMAN VAROITIN

Takapuskuriin asennetut tutkalaitteet havaitsevat viereisten kaistojen ajoneuvot, jotka eivät näy sivupeileistä. Mikäli kuljettaja on oikeassa vaihtaa kaistaa saman aikaisesti, kun ajoneuvo ajaa kuolleeseen kulmaan, ilmaantuu varoitusmerkki sivupeiliin.

### 10. PYSÄKOINTITUTKA / 360-ASTEEN PANORAAMAKAMERAJÄRJESTELMÄ (PVM)

Takapuskuriin asennetut tutkat helpottavat parkkeerausta välittämällä peruutusnäkyvän ajotietokoneen näytölle\* ja avustamalla auton ohjauksessa parkkeeraustilanteessa.

Panoraamakamerajärjestelmän tuottama 360° kuva auton ympäriltä helpottaa ajamista kapeissa paikoissa. Lexus on ensimmäisenä tuonut markkinoille järjestelmän, joka luo virtuaalisen 3D-kuvan autosta ja opastaa näytön välityksellä ajoa esimerkiksi ahtaissa kaupunkiolosuhteissa. Lexusin suunnittelema kulmanäkymä (CV) - jälleen ensimmäisenä maailmassa - auttaa kuljettajaa välttämään katukivetykselle ajamista oikealle tai vasemmalle kääntyessä.



10

### 11. LEXUS CODRIVE

Lexus CoDrive -ominaisuus valmistele autonominen ajon tuloa. Järjestelmä yhdistää useita eri toimintoja, jotka avustavat kuljettajaa ajon aikana ja tekevät ajosta erityisen sujuvaa:

- Mukautuva vakionopeudensäädin (ACC) ylläpitää tasaista ajonopeutta ja kaasuttaa tai jarruttaa automaattisesti, jotta etäisyys edellä oleviin ajoneuvoihin säilyy samana.
- Kehittynyt kaistavahti (A-LKA) ja kaistan seuraustoiminto (LTA) avustavat ohjauksessa myös silloin, kun pikateillä on ruuhkaa tai toistuvia mutkia.



11

\* Näytöllä olevat ihmiset ja esteet saattavat olla lähempänä tai kauempana kuin miltä näyttää. Muista varmistua turvallisesta liikkumisesta käyttämällä myös auton peilejä, alaka luota pelkästään kameran antamaan kuvaan.



01

### 01. JÄYKKÄRAKENTEINEN KORI / KEVYTRAKENTEINEN KORI

LS:n kori on äärimmäisen jäykkä, jotta ajo on mahdollisimman tarkkaa ja vakaata. Kevyiden materiaalien, kuten alumiinin, käyttö on viety huippuunsa nykyaikaisten liitostekniikoiden avulla, jotka auttavat minimoimaan auton painon ja sen myötä myös polttoaineen kulutuksen.

### 02. AERODYNAMIIKKA

LS:ssa on erinomaiset aerodynaamiset ominaisuudet, jotka vähentävät polttoaineen kulutusta sekä tuulesta aiheutuvaa melua ja turbulenssia. Sen takia ajokokemus on aina huippuluokkaa, myös korkeissa ajonopeuksissa.

### 03. AJOTILAN VALINTA

Ajotilanvalintaohjain sijaitsee lähellä ohjauspyörää. Valitse omien mieltymystesi tai ajo-olosuhteiden mukaisesti joko Eco / Comfort, Normal / Custom, Sport S tai Sport S+ -ajotila.

### 04. MUKAUTUVA JOUSITUS (AVS) / ILMAJOUSITUS

Mukautuva jousitus hallitsee kaikkien neljän pyörän jousitusta tehden ajosta miellyttävää ja vakaata. Ominaisuus on erityisen hyödyllinen epätasaisella tai vaihtelevalla tienpinnalla.

Saatavilla on sähköistetty ilmajousitus, joka hyödyntää ilmajousitekniikkaa ottaessaan vastaan tienpinnan iskut tehden ajosta vieläkin miellyttävämpää. LS säättää ilmajousituksen avulla auton korkeutta automaattisesti, joka helpottaa autoon astumista ja siitä poistumista.

### 05. INTEGROITU AJONVAKAUTUS (VDIM)

Viimeisen päälle suunniteltu integroitu ajonvakautus (VDIM) kuuluu LS:n vakiovarusteisiin. Se yhdistää kaikki auton vakauteen sekä hallintaan vaikuttavat ominaisuudet luoden kokonaisuuden, joka on huomattavasti tehokkaampi kuin erilliset toiminnot yksistään.



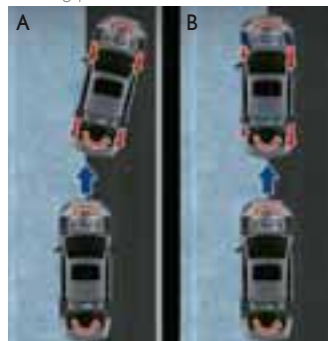
02



03



04



05

A. Ilman VDIM-järjestelmää. Ajonhallintajärjestelmät toimivat toisistaan riippumattomasti.  
B. VDIM-järjestelmällä. Ajonhallintajärjestelmät toimivat yhdessä.

### 01. 19" KEVYTMETALLIVANTEET

LS:n sporttinen suorituskyky on ollut 10-puolaisten, 19" vanteiden ulkoasun suunnittelun lähtökohtana. Vanteet ovat saatavilla sekä polttomoottori- että hybridautoihin.

### 02. TEKSTIILILATTIAMATTO (KOLME VÄRIVAIHTOEHTOA)

Ylelliset ja tehokkaan suojan antavat tekstiilimatot on valmistettu akustisesta materiaalista, ja ne on muotoiltu istumaan autoon täydellisesti. Kuljettajan matto pysyy hyvin paikoillaan tukevan kiinnityksen ansiosta.

### 03. KUMINEN LATTIAMATTO

Tilaan räätälöidyt kumimatot suojaavat lattiaverhoilua lialta, mudalta ja vedeltä tehokkaasti, ja ne on helppo ottaa pois paikoiltaan puhdistuksen ajaksi.

### 04. TAKAPUSKURIN SUOJALEVY (RUOSTUMATONTA TERASTA)

Tyylikäs suojalevy suojaa takapuskurin sekä tavaratilan maalipintaa naarmuilta tavaroiden lastauksen aikana.

### 05. TAVARATILAN SUOJAPOHJA

Liukusteillä varustettu suojapohja istuu täydellisesti tavaratilaan ja pysyy hyvin paikallaan. Se suojaaa tavaratilan mattoa lialta sekä roiskeilta.



01



02



03



04



05



01



02

### 01. F SPORT -TUNNUS

Vähäeleinen mutta huomiota herättävä F SPORT -tunnus korostaa LS:n autourheilun innoittamaa muotokieltä ja tuo mieleen esikuvansa Lexus LFA V10 -superauton.

### 02. 20" F SPORT -VANTEEET

F SPORT -vanteet ilmentävät auton huikeaa suorituskykyä ja korostavat sen dynaamista sekä voimakasta ulkoasua. Vanteessa on tumma premium-metalliviimeistely ja musta keskikapseli.

### 03. F SPORT EXCLUSIVE -JARRUSATULAT

Mustaksi maalatuissa jarrusatuloissa on Lexus-logo ja ne korostavat auton dynaamista suorituskykyä. Jarrusatulat sijaitsevat etu- sekä takavanteiden takana.

### 04. LEXUS-TIIMALASIETUSÄLEIKKO, F SPORT

Mustaksi viimeistellyn Lexus F SPORT -tiimalasietusäleikön suunnittelutyö on vaatinut yli kuuden kuukauden tietokonemallinnuksen. Kun verkkomaista pintaa katsoo läheltä, voi huomata, että se koostuu tuhansista L-kirjaimen muotoisista elementeistä.

### 05. PINTOJEN ERIKOISVIIMEISTELY, F SPORT

Valittujen ulkopuolen pintojen viimeistelyssä on käytetty ainutlaatuista, yönustaa metallipinnoitetta, joka korostaa auton sporttista ilmettä.



03



04



05

### 06. F SPORT -NAHKAVERHOILU

Ainutlaatuisissa F SPORT -istuimissa on L-kirjaimen muotoinen reikäkuviointi sekä F SPORT -tunnuksella painokuvioitu niskatuki.

### 07. F SPORT -OHJAUSPYÖRÄ JA -VAIHTENVALITSIN

Reiitetyllä nahalla viimeistelty F SPORT -vaihtenvalitsin on yhteensopiva ohjauspyörän kanssa, joka korostaa sporttista ulkoasua.

### 08. MEKAANISESTI VIIMEISTELLYT POLJINPINNAT

Poljinpinnat nostattavat auton urheilullista tuntua.

### 09. L-KUVIOITU KELLOTAULU

Ainutlaatuisessa F SPORT -kellotaulussa on tunnistettava L-kuviointi.

### 10. F SPORT -MITTARISTO

Liikuteltavaa ohjainrengasta voidaan käyttää usean eri näytettävän tiedon hallintaan, joka minimoi tarvittavat silmänliikkeet. Ominaisuus on ainoastaan F SPORT -autoissa.



06



07



08



09



10

## UUDEN LEXUS-ULKOVÄRIN KEHITTÄMINEN ON MONIMUTKAINEN JA AIKAA VIEVÄ PROSESSI



Lexuksen suunnittelijat eivät koskaan käytä valmiita ulkoverejä – he kehittelevät oman sävyn aina alusta loppuun. Prosessi saattaa viedä jopa kaksi vuotta, ja uudet värit lanseerataan usein uuden auton yhteydessä. Lexuksen maaliväripaletissa on tätä nykyä noin 30 sävyä, kuten metallinhoitoiset Sonic Silver sekä Sonic Titanium.

Uuden Lexus-värin luomiseen ei ole oikotietä, sillä suunnitteluprosessi vaatii useita satoja kokeiluja. "Kun kehittelemme uutta väriä, katson niin monia eri maaliväryyjiä, että joskus en työpäivän jälkeen enää näe eteeni", kertoo Megumi Suzuki, yksi kokeneimmista suunnittelijoistamme. Työn loppuunsaattaminen vaatii tarkkaa silmää ja kromisävyjen hallintaa. "Aina kun tapaan uuden ihmisen, käyn kaupassa, tai vierailen jonkun kotona, huomioiden kaikki värit ja materiaalit", hän kertoo. "Osastollamme on paljon muitakin kaltaisia ihmisiä."

Töitä riittää vielä värin valinnan jälkeenkin. Kehitystyön eri vaiheissa Suzuki työllistää pienen armeijan verran eri alojen asiantuntijoita: maalisekoituksista vastaavia laborantteja, savenveistäjiä, insinöörejä ja maalaustyöntekijöitä, jotka huolehtivat jokaisen auton virheettömästä ja tasalaatuisesta lopputuloksesta. Aina muutaman viikon välein Lexuksen tavarantoimittaja Kansai Paint valmistaa uuden maalierän, joka päättyy Lexuksen suunnittelijoiden arvioitavaksi. Kaikki ulko- kuin sisäosat tarkastetaan valonheitinten alla, auringonvalossa, varjossa ja pilvisellä säällä eri vuorokauden aikoina ja eri kuukausina.

Lopullisen värin valinta ei ole helppoa. Väri, joka kimmeltää kesäaamuina saattaa näyttää imelältä varjossa tai keinovalaistuksessa. Joskus suunnittelijat joutuvat kamppailemaan omien henkilökohtaisten mieltymystensä kanssa. "Väreihin liittyy sellainen erikoinen piirre, että oma näkemys saattaa muuttua vuodenaikojen, oman mielialan tai trendien mukaan", Suzuki kertoo.

F WHITE | 083<sup>1</sup>SONIC WHITE | 085<sup>2</sup>

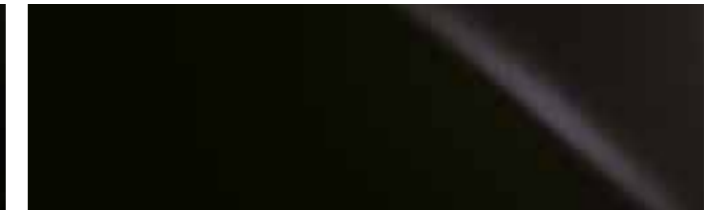
SONIC SILVER | 1J2



SONIC TITANIUM | 1J7

BLACK | 212<sup>3</sup>

GRAPHITE BLACK | 223



MANGANESE LUSTER | 1K2



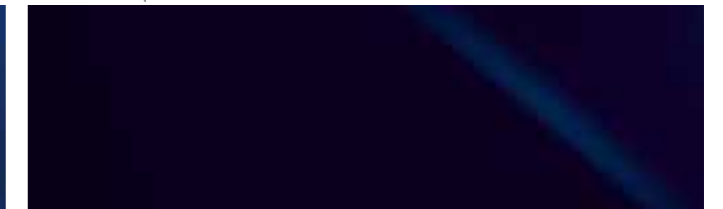
MORELLO RED | 3R1



SONIC AGATE | 3U3

SAND ECRU | 4U7<sup>2</sup>SAPPHIRE BLUE | 8X1<sup>1</sup>

DEEP BLUE | 8X5

COPPER BROWN | 4X2<sup>2</sup><sup>1</sup>Vain F SPORT<sup>2</sup>Ei saatavilla F SPORT -autoihin<sup>3</sup>Perusvärinen

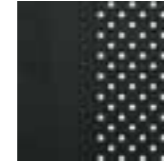
Huomioithan, että tulostuksesta aiheutuvien sävyerojen takia auton todellinen maalisävy saattaa hieman erota kuvitusten väreistä.

**PEHMEÄ NAHKVERHOILU<sup>1</sup>**



Black

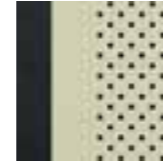
**F SPORT -NAHKVERHOILU<sup>2</sup>**



Galaxy Black



Flare Red



F White

**SEMIANILIININAHKVERHOILU<sup>3</sup>**



Black



Ivory



Topaz Brown



Noble Brown



L White



Crimson & Black

**L-ANILIININAHKVERHOILU<sup>4</sup>**

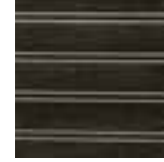


Camel

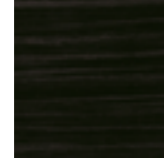


Saddle Tan

**SOMISTEET<sup>5</sup>**



Laser Cut  
Dark Wood



Black, Shimamoku



Walnut



Open Pore Walnut



Art Wood Organic



Art Wood  
Herringbone

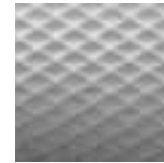


Kiriko Glass



Laser Cut Special  
Open Pore

**F SPORT -SOMISTEET<sup>6</sup>**



Naguri-Style  
Aluminium

<sup>1</sup>Pehmeä nahkaverhoilu on vakiona Comfort-tason autoissa.

<sup>2</sup>F SPORT -nahkaverhoilu on vakiona F SPORT -tason autoissa.

<sup>3</sup>Semianiliininahkaverhoilu on vakiona Executive- ja Luxury-tason autoissa.

<sup>4</sup>L-aniliininahkaverhoilu on saatavilla L-aniliininahkaverhoilupaketina Luxury-tason autoihin.

<sup>5</sup>Laser Cut Dark Wood -puuosisteet ovat vakiona Comfort- ja Executive-tason autoissa. Executive-tason autoihin on saatavilla vakiona myös Black Shimamoku-, Walnut- tai Open Pore Walnut -sosteet.

Luxury-tason autoissa on vakiona Walnut-sosteet. Laser Cut Dark Wood- tai Open Pore Walnut -sosteet ovat saatavilla L-aniliininahkaverhoilupaketin yhteydessä. Art Wood Organic- tai Herringbone-sosteet ovat saatavilla Executive- ja Luxury-tason autoihin osana Art Wood -pakettia. Art Wood Herringbone tai Laser Cut Special Open Pore ovat saatavilla L-aniliininahkaverhoilupaketin yhteydessä osana Art Wood -pakettia. Kiriko Glass -sosteet ovat saatavilla Kiriko Glass -paketissa. Origami Design -paketin yhteydessä on aina valittava Kiriko Glass -paketti.

<sup>6</sup>Naguri-Style Aluminium -alumiinisosteet ovat vakiona F SPORT-tason autoissa.

Huomioithan, ettei kaikkia sisätilojen yhdistelmiä ole välttämättä saatavilla. Kuvat seuraavalla kolmella sivulla kuvastavat saatavilla olevia sisätilayhdistelmiä. Virallinen Lexus-jälleenmyyjäsi antaa mielellään lisätietoja.



01



02



03



04

01 Black Smooth -nahkaverhoilu ja Laser Cut Dark Wood -sosteet (Comfort)

02 Galaxy Black F SPORT -nahkaverhoilu ja Naguri-sosteet (F SPORT)

03 Flare Red F SPORT -nahkaverhoilu ja Naguri-sosteet (F SPORT)

04 F White F SPORT -nahkaverhoilu ja Naguri-sosteet (F SPORT)



05



06



07



08

- 05 Black Semianiliiniahkaverhoilu ja Black Shimamoku -sormisteet (Executive)
- 06 Ivory Semianiliiniahkaverhoilu ja Walnut-sormisteet (Executive)
- 07 Topaz Brown Semianiliiniahkaverhoilu ja Open Pore Walnut -sormisteet (Executive)
- 08 Noble Brown Semianiliiniahkaverhoilu ja Laser Cut Dark Wood -sormisteet (Executive)



09



10



11



12

- 09 Crimson & Black Semianiliiniahkaverhoilu ja Kiriko-sormisteet (Luxury)
- 10 L White Semianiliiniahkaverhoilu ja Art Wood Organic-sormisteet (Luxury)
- 11 Camel L-aniliiniahkaverhoilu ja Laser Cut Special Open Pore -sormisteet (Luxury)
- 12 Saddle Tan L-aniliiniahkaverhoilu ja Art Wood Herringbone -sormisteet (Luxury)

ULKOPUOLI	COMFORT	EXECUTIVE	F SPORT	LUXURY
Ajovalojen korkeudensäätö, automaattinen	■	■	■	■
Tavaratilanluukku, sähkötoiminen	■	■	■	■
Mustat, Lexus logoilla varustetut jarrusatulat	–	–	■	–
Kulmavalotoiminto	■	■	■	■
Päiväajovalot, LED	■	■	■	■
Sivupeilit, sähkötoimisesti ja automaattisesti koriavasten taittavat, automaattisesti tummentuvat, lämmitettävät	■	■	■	■
Etusumovalot	■	■	■	■
Kattoluukku, sähkötoiminen, lasinen	■	■	■	■
Tavaratilanluukku, sähkötoiminen, Handsfree toiminnolla	–	■	■	■
Ajovalojen pesurit	■	■	■	■
Ajovalot, kolmiosaiset LED	■	■	■	■
Sadetunnistin	■	■	■	■
Takavalot, LED	■	■	■	■
Liukuvasti syttyvät suuntavilkut	■	■	■	■
Lexus tiimalasi etusäleikkö	■	■	–	■
Lexus tiimalasi etusäleikkö, F SPORT	–	–	■	–
Ultravioletti (UV) ja lämpöeristetyt tummennetut ikkunat	■	■	■	■

## VANTEET JA RENKAAT

19" valetut kevytmetallivanteet, 245/50 R19 renkaat	■	–	–	–
Ilmajousitus	–	■	■	■
20" valetut kevytmetallivanteet, F SPORT, 245/45 (edessä) and 275/40 (takana) R20 renkaat	–	–	■	–

## AKTIIVINEN TURVALLISUUS JA AJODYNAMIIKKA

Mukautuva vakionopeudensäädin (ACC)	■	■	■	■
Mukautuvat automaattiset kaukovalot (AHS)	■	■	■	■
Mukautuva jousitus (AVS)	■	■	■	■
Kaistavahti (LKA)	■	■	■	■
Kehittynyt kaistavahti, kaistan seuraustoiminto (LTA)	–	■	–	■
Automaattiset hätävilkut (AFRHL)	■	■	■	■
Kuolleenkulmanvaroitin (BSM)	■	■	■	■
Ajotilanvalinta (Eco - Normal / Custom - Sport S / Sport S+)	■	■	■	■
Sähkötoiminen ohjaustehostin (EPS)	■	■	■	■
Ilmajousitus	–	■	■	■
Mäkilähtöavustin (HAC)	■	■	■	■
Älykkäät pysäköintitutkan sensorit, edessä ja takana	■	■	■	■
Tuulilasinäyttö (HUD)	–	■	■	■
Törmäyksiä ennakoiva Pre-Collision järjestelmä (PCS)	■	■	■	■
Takaaristeävän liikenteen varoitin (RCTA)	■	■	■	■
Liikennemerkkientunnistus (RSA)	■	■	■	■
Rengaspaineentunnistus (TPWS)	■	■	■	■
Integroitu ajonvakautus (VDIM)	■	■	■	■

PASSIIVINEN TURVALLISUUS	COMFORT	EXECUTIVE	F SPORT	LUXURY
Etumatkustajan turvatyynyin poiskytkentä	■	■	■	■
Turvatyyny, kuljettajan ja etumatkustajan etu-, sivu- ja polviturvatyyny / ikkunaturvaverho 1. ja 2. istuinrivi	■	–	■	–
Turvavyömuistutin	■	■	■	■
ISOFIX-kiinnittimet, takasivuistuimilla	■	■	■	■
Ylösponnahtava konepelti (PUH)	■	■	■	■
Turvavöiden esikiristimet, edessä ja takana	■	■	■	■

## VARKAUDENESTO

Varashälytin - ajonesto / sisätilan valvonta / sireeni / kallistuksen tunnistus	■	■	■	■
Automaattinen ovien lukitus	■	■	■	■
Ovien kaksoislukitus	■	■	■	■
Kauko-ohjattu keskuslukitus	■	■	■	■

## AUDIO, KOMMUNIKAATIO &amp; INFORMAATIO

2 kuulokkeiden liitäntää ja HDMI liitäntä	–	–	–	■
2 USB porttia ja AUX liitäntä	■	■	■	■
8" värillinen ajotietokoneen näyttö	■	■	■	■
12.3" multimedia näyttö	■	■	■	■
12V pistoke x3	■	■	■	■
12-kaiuttimen Pioneer® audiojärjestelmä	■	–	–	–
23-kaiuttimen Mark Levinson® Reference Surround audiojärjestelmä	–	■	■	■
360-asteen Panoraamakamerajärjestelmä (PVM)	–	■	■	■
Active Sound Control (ASC)	■	■	■	■
Analoginen kello GPS toiminnolla	■	■	■	■
Tuulilasinäyttö (HUD)	–	■	■	■
Lexus Premium Navigation -navigointijärjestelmä	■	■	■	■
Kattoverhoilu, mokkanahka	–	■	■	■
Peruutuskamera opastinviihoilla	■	■	■	■
Rear Seat Entertainment (RSE) järjestelmä	–	–	–	■
audio / monitoiminäyttö / puhelin / ääniohjaus / mukautuva vakionopeudensäädin / kaistavahti - painikkeet ohjauspyörässä	■	■	■	■
Touch Pad kosketuslevy multimedianaityn ohjaukseen	■	■	■	■

■ Saatavilla vakiona.  
○ Saatavilla lisävarusteena.  
■ Saatavilla osana pakettia.  
– Ei saatavilla.



MUKAVUUS JA KÄYTÄNNÖLLISYYS	COMFORT	EXECUTIVE	F SPORT	LUXURY
Ohjauspyörä, 3-puolainen, nahkaverhoilu, vaihteenvälitsimillä	■	-	-	-
Aurinkoverho, takaikkuna, sähkötoiminen	-	■	■	■
Ohjauspyörä, 3-puolainen, nahkaverhoilu, ohjauspyörä, rei'itettyä nahkaa, vaihteenvälitsimillä	-	-	■	-
Korttiavain	-	-	■	■
Ovienkynnereiden ja keskikynnereiden verhoilu, L-aniliini nahkaa	-	-	-	□
20" valetut kevytmetallivanteet, 10-puolaiset, 245/45 R20 renkaat	-	■	-	■
Ovienkynnereiden ja keskikynnereiden verhoilu, Tahara erikoisverhoilua	■	-	■	-
Ovipaneelien verhoilu, kangasta	■	■	■	□
Ovipaneelien verhoilu, käsin laskostettua kangasta	-	-	-	□
Edessä risteävän liikenteen varoitin (FCTA)	-	■	-	■
Autoon nousemista ja poistumista helpottava toiminto kuljettajanistuimessa	■	■	■	■
Automaattinen ilmastointi, 2-alueinen, nanoe®-teknologialla	■	-	■	-
Turvattu, kuljettajan ja etumatkustajan etu-, sivu- ja polviturvattu / ikkunaturvaverho 1. ja 2. istuinrivi, takasivustuinten istuinturvattu	-	■	-	■
Ohjauspyörä, 3-puolainen, nahkaverhoilu, puusomisteilla ja vaihteenvälitsimillä	-	■	-	■
Etustuinten levennetyt niskatuet, sähköisesti säädettävät ja kokonaan alastaittava (matkustajan)	-	-	-	■
Etustuinten niskatuet, sähköisesti säädettävät	■	■	■	■
Ovienkynnereiden ja keskikynnereiden verhoilu, Semi-aniliini nahkaa	-	■	-	■
Etustuinten risteseläntuki, 4-suuntaiset sähköisäädöt	■	■	■	■
Kuljettajan istuin, 28-suuntaiset sähköisäädöt, muistipaikoilla	■	■	■	■
Etumatkustajan istuin, 20-suuntaiset sähköisäädöt, muistipaikoilla	■	-	-	-
Ovipaneelien verhoilu, semi-aniliini nahkaa	-	○	-	■
Etustuimet, F SPORT muotoilu	-	-	■	-
Etustuimet, lämmitetyt ja ilmastoidut	■	■	■	■
Automaattinen ilmastointi, 4-alueinen, nanoe®-teknologialla	-	■	-	■
Ohjauspyörä, lämmitetty	■	■	■	■
Somisteet, valikoima puisia vaihtoehtoja	■	■	-	■
Somisteet, Naguri-tyyliset alumiiniset	-	-	■	-
Etustuinten levennetyt niskatuet, sähköisesti säädettävät	-	■	-	-
Somisteet, Kiriko lasia	-	-	-	○
Somisteet, Laser Cut Special Open Pore puuta	-	-	-	□
Vaihteenvälitsin, nahkaverhoilu	■	■	-	■
Alumiiniset poljinpinnat	-	-	■	-
Vaihteenvälitsin, nahkaverhoilu, rei'itettyä nahkaa	-	-	■	-
Etustuimet, rentoutustoiminnolla	-	■	-	■
Takaistuinten niskatuet, käsisäätöiset	■	-	■	-
Takaistuinten hierontatoiminto	-	-	-	■
Takaistuimen mukavuuspaketti, 22-suuntaiset sähköisäädöt (oikean puoleinen istuin)	-	-	-	■
Somisteet, Art Wood	-	○	-	○
Takaistuimet, kiinteät	■	-	■	-
Taustapeili, automaattisesti tummentuva	■	■	■	■
Kattoverhoilu, kangas	■	-	-	-
Takaistuinten levennetyt niskatuet, sähköisesti säädettävät	-	■	-	■
Kynnyslistat, teräksenväriset, Lexus logoilla	■	■	-	■
Kynnyslistat, teräksenväriset, F SPORT	-	-	■	-
Takaistuimet, 18-suuntaiset sähköisäädöt	-	■	-	■
Aurinkoverhot, takasivukuikat, sähkötoimiset	-	■	-	■
Renkaanpaikkaussarja	■	■	■	■
Istuinverhoilu, F SPORT nahkaverhoilu	-	-	■	-
Istuinverhoilu, nahkaverhoilu	■	-	-	-
Istuinverhoilu, L-Aniliini nahkaverhoilu	-	-	-	□
Istuinverhoilu, semi-aniliini nahkaverhoilu	-	■	-	■
Takaistuimet, lämmitetyt ja ilmastoidut	-	■	-	■

VARUSTEPAKETTI	COMFORT	EXECUTIVE	F SPORT	LUXURY
Origami design paketti	-	-	-	□
- Ovipaneelien verhoilu käsin laskostettua kangasta	-	-	-	□
Kirkiko Glass paketti	-	-	-	□
- Somisteet, Japanilaista Kiriko -tyyliin leikattua koristelasia	-	-	-	□
L-Aniliini nahkaverhoilu paketti	-	-	-	□
- Istuinverhoilu, L-Aniliini nahkaa	-	-	-	□
- Ovienkynnereiden ja keskikynnereiden verhoilu, L-aniliini nahkaa	-	-	-	□
- Ovipaneelien verhoilu, kangasta	■	■	■	□
Art Wood paketti	-	□	-	□
- Valinnaisesti Art Wood Herringbone, Art Wood Organic tai Laser Cut Special Open Pore puusomisteet	-	□/□/-	-/-/-	□/□/□

■ Vakiona tiettyjen varustetasojen autoissa.  
□ Saatavilla pakettina.  
○ Saatavilla lisävarusteena.  
- Ei saatavilla.

**TEKNISET TIEDOT**

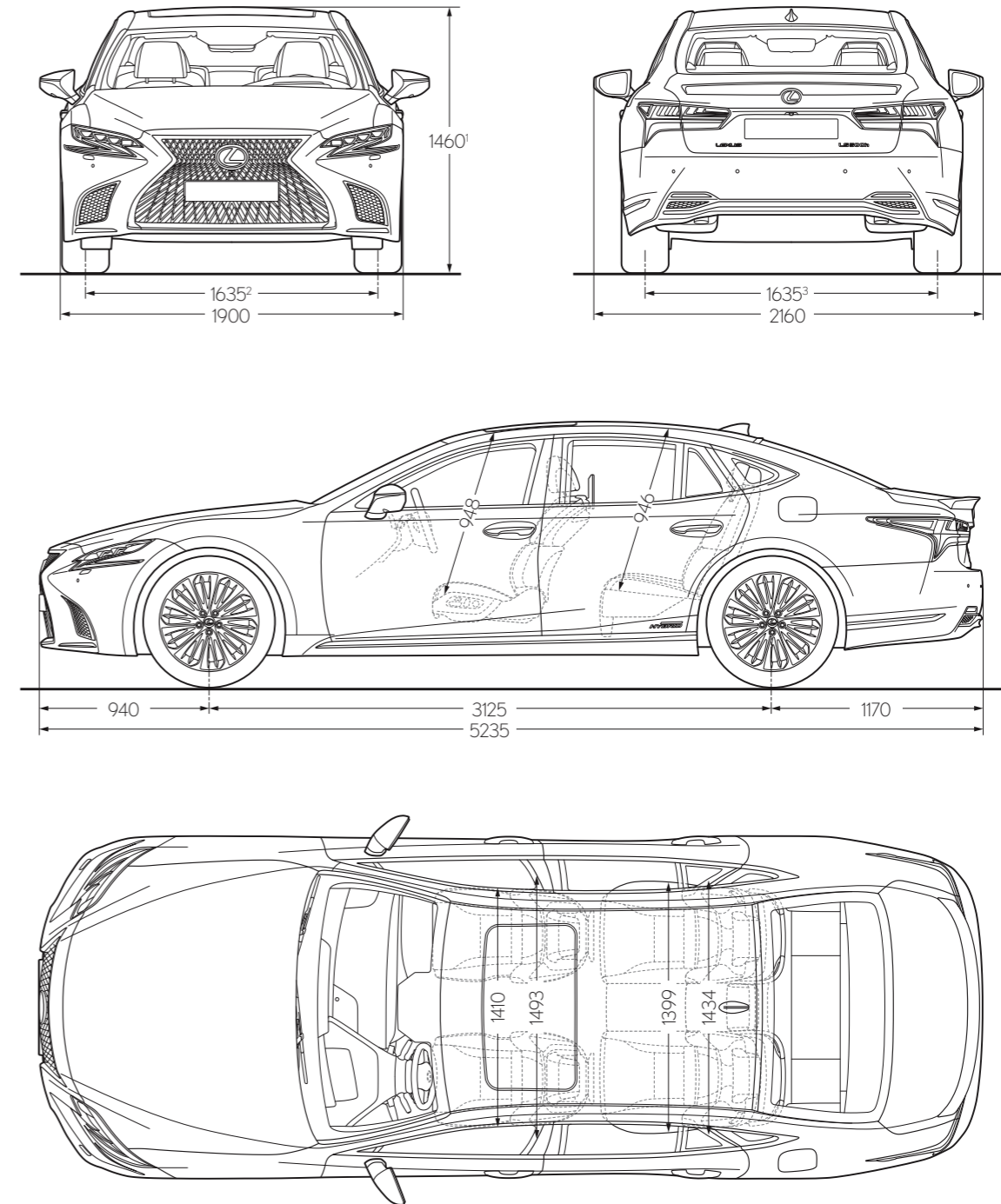
VOIMANLÄHDE	LS 500 AWD	LS 500h AWD
Kuutiotilavuus (cc)	3444	3456
Sylinterien / Venttiilien lukumäärä	V6 / 24	V6 / 24
Suurin teho (hv @ k/min)	417 @ 5200	299 @ 6600
Suurin teho (kW @ k/min)	307 @ 5200	220 @ 6600
Suurin vääntö (Nm @ rpm)	600 @ 1600 - 4800	350 @ 5100
<b>SÄHKÖMOOTTORIT</b>		
Tyyppi	–	Kestomagneetti synkronimoottori
Suurin teho (hv) edessä/takana	–	179
Suurin teho (kW) edessä/takana	–	132
Suurin vääntö (Nm) edessä takana	–	300
<b>VAIHEISTO</b>		
Tyyppi	10-vaihteinen suorakytkentä	Multi Stage Hybrid
Vetävät pyörät	Neliveto	Neliveto
<b>JÄRJESTELMÄN KOKONAISTEHO</b>		
Kokonaisteho (hv)	417	359
Kokonaisteho (kW)	307	264
<b>SUORITUSKYKY</b>		
Huippunopeus (km/h)	250	250
Kiihtyvyys 0-100 km/h	4,9	5,5
<b>KULUTUS* (l/100km)</b>		
Kaupunki	13,5	8,2 / 8,3
Maantie	7,8	6,6 / 6,7
Yhdistetty	9,9	7,0 / 7,1
<b>PÄÄSTÖT* (g/km)</b>		
CO <sub>2</sub> Kaupunki	305	186 / 188
CO <sub>2</sub> Maantie	178	150 / 152
CO <sub>2</sub> Yhdistetty	225	158 / 161
<b>MASSAT (kg)</b>		
Kokonaismassa	2760	2800
Massa ajokunnossa; Min. - Max.	2225 - 2385	2250 - 2425
<b>TILAVUUDET** (l)</b>		
Tavaratila (VDA)	480	430
Polttoainesäiliö (l)	82	82

\* LS 500h:n luvut vaihtelevat auton varustetason ja vanteen koon mukaan. Ensimmäinen luku koskee Comfort-varustetaso autoja, joissa on vakiona 19" kevytmetallivanteet. Toinen luku koskee muita varustetasoja, joissa on vakiona tai lisävarusteena 20" kevytmetallivanteet.

Polttoaineen kulutus ja CO<sub>2</sub>-päästöluvut mitataan kontrolloiduissa olosuhteissa, ja ne ovat 80/1268/EEC-direktiivin kanssa yhteneväiset - nämä pitävät sisällään European Standard -varustellut ajoneuvot ja niitä koskevat lakimuutokset. Mikäli olet kiinnostunut ostamaan ajoneuvon, joka on European Standard -säästösten mukaisesti varusteltu, ota yhteys viralliseen Lexus-maahantuojaasi. Ajoneuvosi polttoaineen kulutus ja CO<sub>2</sub>-päästöluvut saattavat poiketa mitatuista. Aiotapa ja muut tekijät kuten ajo-olosuhteet, liikenne, auton kunto, rengaspaine, lisävarusteet, kuorman paino, matkustajien lukumäärä jne. vaikuttavat ajoneuvon polttoaineen kulutukseen ja CO<sub>2</sub>-päästölukuihin.

\*\* Tavaratilan tilavuus on laskettu VDA-menetelmällä ajoneuvoissa.

Huomioithan, että lisätietoja teknisistä ominaisuuksista löydät osoitteesta [www.lexus.fi](http://www.lexus.fi)

**TEKNISET TIEDOT**


<sup>1</sup> Luku koskee autoja, joissa on ilmajousitus. Vastaava luku autoille, joissa on kierrejouset on 1470.

Kaikkissa jokapyörävetoisissa autoissa luku on 1460, jos autossa on ilmajousitus ja 1470, jos autossa on kierrejouset.

<sup>2</sup> Luku koskee LS-autoja, joissa on ilmajousitus. F SPORT -varustetaso autoissa sekä autoissa joissa on kierrejouset, vastaava luku on 1630.

<sup>3</sup> F SPORT -varustetaso autoissa, joissa on 275/40 R20 -takavanteet, luku on 1615.

**Lisätietoja uudesta LS-autosta:**

[lexus.fi/LS](http://lexus.fi/LS)

[facebook.com/LexusFinland](https://facebook.com/LexusFinland)

[youtube.com/LexusFinland](https://youtube.com/LexusFinland)

[twitter.com/LexusFinland](https://twitter.com/LexusFinland)

---

©2018 Lexus Europe\* pitää oikeuden muuttaa mitä tahansa määritelmiä tai varusteita ilman erillistä ilmoitusta. Määritelmien yksityiskohdat ja varusteet voivat vaihdella paikallisosuhteiden tai muiden vaatimusten mukaan. Voit pyytää omaa aluettasi koskevia lisätietoja paikalliselta Lexus-myyjältäsi.

Huom! Kuvien ajoneuvot ja kaikki tämän esitteen tavaraselosteet voivat vaihdella mallin, varusteiden tai alueellisen saatavuuden mukaan. Auton todellinen sävy saattaa erota tässä esitteessä olevien kuvien väreistä.

Lisätietoja saat osoitteesta [www.lexus.fi](http://www.lexus.fi)

Ympäristöstä huolehtiminen on Lexukselle ensiarvoisen tärkeää. Teemme paljon työtä minimoidaksemme ympäristölle aiheutuvia vaikutuksia aina suunnittelusta tuotantoon, jakeluun, myyntiin, huoltopalveluun ja ajoneuvojemme elinkaaren loppuun asti. Jälleenmyyjäsi antaa mielellään lisätietoja ajoneuvojamme koskevista säädöksistä.

\* Lexus Europe on osa Toyota Motor Europe NV(S)aa.

Painettu tammikuussa 2018

