

UX 200 | UX 250h



# DER LEXUS UX

## FREI VON KONVENTIONEN

Der neue Lexus UX bricht mit allen Konventionen, die das Kompakt-SUV-Segment bis heute prägen. Sein Auftritt verbindet einen urbanen Look mit kompromissloser Kraft und Dynamik. Das markante, unverwechselbare Profil ist Ausdruck seines sportlichen Charakters und faszinierender Eleganz. Das Ergebnis: eine einzigartige Präsenz, anziehend auf den ersten Blick. Von der eindrucksvollen Front mit dem imposanten Diabolo-Kühlergrill über die fließende Silhouette bis hin zum prägnanten Heck macht der UX seinen Anspruch auf Alleinstellung deutlich.

Nicht weniger faszinierend ist das Interieur: Inspiriert von traditionellen japanischen Engawa-Räumen, verschwimmen die Grenzen zwischen Innen- und Außendesign und fließen ineinander. Am Steuer des UX wird jeder Moment zum Erlebnis, umgeben von edlen Materialien und einem intuitiv gestalteten Cockpit, das komplett auf die Bedürfnisse des Fahrers fokussiert ist.



„Unser Ziel war es, den etablierten Crossover-Look herauszufordern und mit dem neuen UX Konventionen zu brechen, um ein Fahrzeug zu schaffen, das unverwechselbar und extrem dynamisch ist.“

Chika Kako,  
Chefingenieurin Lexus UX



Der UX 250h ist mit einem selbstladenden Vollhybrid-Antrieb erhältlich, der Benzin- und Elektromotor nahtlos miteinander kombiniert. Er überzeugt mit dynamischer Beschleunigung, hervorragender Kraftstoffeffizienz und niedrigen Emissionen.





UX 200  
 Leistung: 126 kW (171 PS)\*  
 Hubraum: 1987 cm<sup>3</sup>  
 Kraftstoffverbrauch, kombiniert: 5,8–5,6 l/100 km\*\*  
 CO<sub>2</sub>-Emissionen, kombiniert: 138–132 g/km\*\*  
 Beschleunigung 0–100 km/h (s): 9,2

UX 250h  
 Systemleistung: 131 kW (178 PS)\*  
 Hubraum: 1987 cm<sup>3</sup>  
 Kraftstoffverbrauch, kombiniert: 4,3–4,1 l/100 km\*\*  
 CO<sub>2</sub>-Emissionen, kombiniert: 103–96 g/km\*\*  
 Beschleunigung 0–100 km/h (s): 8,5



01

\* Zielwerte.

\*\* Modell ab Frühjahr 2019 in Deutschland erhältlich. Verbrauchs- und CO<sub>2</sub>-Emissionswerte sind vorläufig und können von den offiziellen Werten abweichen.

## CROSSOVER-PERFORMANCE AUF EINEM NEUEN LEVEL

Aufregend komfortabel, extrem exklusiv. Der Innenraum des UX besticht mit der souveränen Sitzposition eines SUVs und hervorragender Rundumsicht. Das Fahrgefühl ähnelt dagegen dem eines Kompaktwagens: ausgeprägte Agilität, präzises Handling und kraftvolle Dynamik verbinden sich vom ersten Moment zu einem einzigartigen Fahrerlebnis. Die neu entwickelte, verwindungssteife Karosserie und der niedrige Schwerpunkt des UX bieten auch in Kurven und auf unebener Fahrbahn maximale Fahrstabilität bei eindrucksvoller Performance. Bei hohen Geschwindigkeiten und Seitenwind mindern aerodynamische Design-Details den Luftwiderstand, nahezu unsichtbar integriert in Radläufen und Rückleuchten. Im Innenraum bleibt es so jederzeit erstaunlich leise – dank schallabsorbierender Materialien genießen Sie Geräuschkomfort auf höchstem Niveau.

Mit seinem kleinen Wendekreis, den dynamischen Fahreigenschaften und intelligenten Parksensoren bietet der UX ein neues Fahrgefühl für die Stadt – extrem dynamisch, spürbar komfortabel und sicher. Zwei hochmoderne Antriebe stehen zur Wahl: Der selbstaufladende Vollhybrid der neuesten Generation im UX 250h verbindet höchste Kraftstoffeffizienz wahlweise mit einem Allrad- oder Frontantrieb. Der UX 200 wird von einem leistungsstarken, hocheffizienten Benzinmotor angetrieben. Beide Modelle sind auch als dynamische F SPORT-Variante erhältlich.



02



03

Innovative Technologien bringen auch den Komfort auf ein neues Level: Die optionale 360°-Kamera kombiniert die Bilder von vier Videokameras und zeigt eine 360°-Vogelperspektive auf Fahrzeug und Umgebung. Sicheres Rangieren wird damit in engen Parklücken und dichtem Verkehr so mühelos wie nie. Und das Sicherheitspaket Lexus Safety System+ erkennt selbst nachts Fußgänger und Radfahrer, die sich auf der Fahrbahn nähern.

01 Überraschende Manövrierfähigkeit in der Stadt

02 Klare Fahrerinformationen über den brillanten 10,3-Zoll-Farbbildschirm

03 Beste Sicht aus einem luftigen, fahrerfokussierten Innenraum



## DIE FASZINATION JAPANISCHER GASTFREUNDSCHAFT UND ERLESENER HANDWERKSKUNST

Wir glauben, dass ein atemberaubendes Äußeres die Liebe zu einem Fahrzeug weckt. Und doch ist es die Qualität und Liebe zum Detail im Interieur, die langfristig überzeugt und Menschen begeistert. Der neue UX erweckt das japanische Konzept des Omotenashi erneut zum Leben, das ein besonderes Willkommensgefühl und außergewöhnliche Gastfreundschaft in sich trägt. Hochwertige Materialien und exklusives Design verbinden sich zu einem luxuriösen Interieur, dessen Verarbeitung unsere erfahrenen Takumi-Handwerksmeister zur Perfektion bringen. Die Applikationen der Instrumententafel sind dabei durch die Muster des japanischen Büttenpapiers „Washi“ inspiriert, was eine spürbar ruhige, warme Stimmung schafft. Die hochwertigen Ledersitze tragen traditionelle „Sashiko“-Steppnähte und bieten höchsten Sitzkomfort. Nicht weniger faszinierend ist die Gestaltung des Bedienkonzepts und seiner Funktionen: So wird beispielsweise der Bedienknopf der Klimaautomatik illuminiert, was nicht nur optisch begeistert, sondern auch haptisch äußerst angenehm ist.



01



02



03

- 01 Intuitive Bedienung per Touchpad-Steuerung und eleganter Handstütze
- 02 Perfekte Verarbeitung mit Liebe fürs Detail
- 03 Komfortable Sitze in feinstem Leder

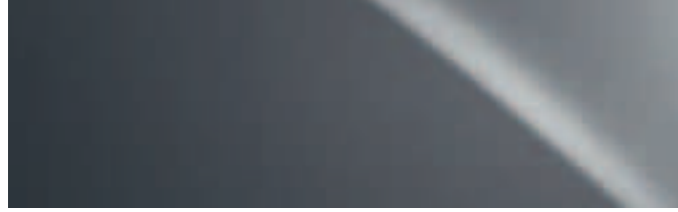
Fujiweiß<sup>1,2</sup> | 083



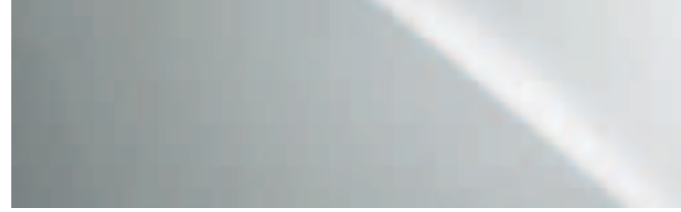
Titaniumweiß<sup>1,3</sup> | 085



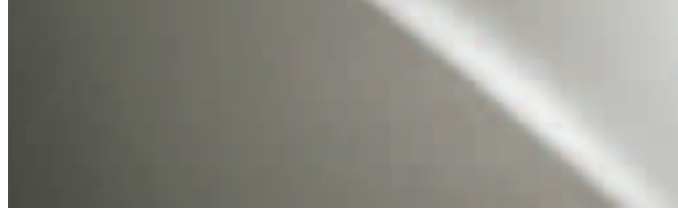
Basaltgrau<sup>1</sup> | 1H9



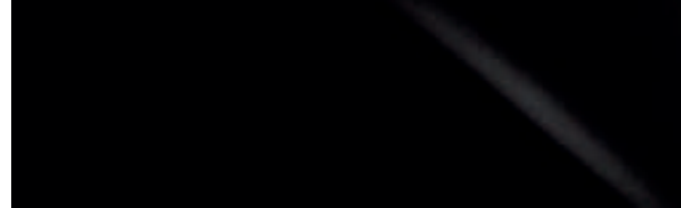
Platinumsilber<sup>1</sup> | 1J4



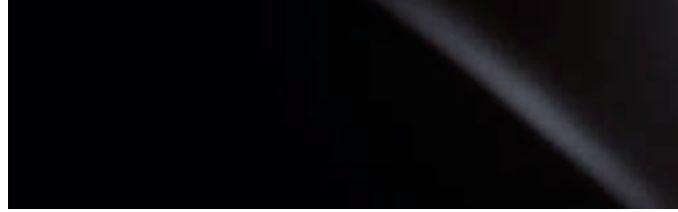
Titaniumsilber<sup>1</sup> | 1J7



Onyxschwarz | 2I2



Graphitschwarz<sup>1</sup> | 223



Glutrot | 3T2



Zinobraun<sup>1,3</sup> | 4X2



Sunsetorange<sup>1</sup> | 4Y1



Khaki<sup>1</sup> | 6X4



Arktisblau<sup>1</sup> | 8Y6



Flammblau<sup>1,2</sup> | 8X1



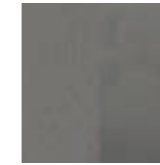
<sup>1</sup> Sonderlackierung gegen Aufpreis.  
<sup>2</sup> Nur für Ausstattungsvariante F SPORT.  
<sup>3</sup> Nicht für Ausstattungsvariante F SPORT.

Bitte beachten Sie: Druckfarben können erfahrungsgemäß den Farbton von Lackierungen nicht originalgetreu wiedergeben und nur einen ersten Eindruck der Wagenfarbe vermitteln.

STOFF



Samtschwarz



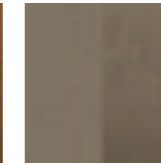
Atlasweiß



Fjordblau



Bahiabraun



Mojavebeige

ECOLUXE



Kosmoschwarz



Ascarirot

LEDER



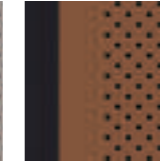
Samtschwarz



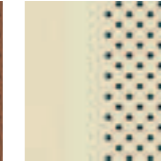
Atlasweiß



Fjordblau



Bahiabraun



Loutusweiß

F SPORT LEDER



Kosmoschwarz



Fujiweiß



Ascarirot





## TECHNISCHE DATEN

BENZINMOTOR	UX 200	UX 250h**
Hubraum (cm <sup>3</sup> )	1987	1987
Zylinder/Ventile	R4/16	R4/16
Max. Leistung (kW/min <sup>-1</sup> )*	126/6.600	107/6.000
Max. Leistung (PS/min <sup>-1</sup> )*	171/6.600	146/6.000
Max. Drehmoment (Nm/min <sup>-1</sup> )*	205/4.800	180/4.400
<b>ELEKTROMOTOR</b>		
Typ	–	Drehstrom-Synchronmotor
Max. Leistung (kW) vorn/hinten	–	80/– (80/5,3)
Max. Leistung (PS) vorn/hinten	–	109/– (109/70)
Max. Drehmoment (Nm/min <sup>-1</sup> ) vorn/hinten	–	202/– (202/55)
<b>GESAMTSYSTEMLEISTUNG</b>		
Max. Leistung (kW)*	126	131
Max. Leistung (PS)*	171	178
<b>KRAFTÜBERTRAGUNG</b>		
Antrieb	Frontantrieb	Frontantrieb (elektrischer Allradantrieb E-FOUR)
Getriebe	Multidrive-CVT	Lexus Hybrid Drive mit stufenlos variablem Automatikgetriebe (E-CVT)
<b>LEISTUNG</b>		
Höchstgeschwindigkeit (km/h)	190	180
Beschleunigung 0–100 km/h (s)	9,2	8,5 (8,7)
<b>KRAFTSTOFFVERBRAUCH*** (l/100 km)</b>		
Kombiniert	5,8–5,6*	4,3–4,1 (4,8–4,5)*
<b>CO<sub>2</sub>-EMISSIONEN*** (g/km)</b>		
Kombiniert	138–132*	103–96 (114–106)*
CO <sub>2</sub> -Effizienzklasse	C	A+ (A)
<b>ABGASNORM</b>		
Euro	6d-TEMP	6d-TEMP
<b>ABMESSUNGEN (mm)</b>		
Länge	4.495	4.495
Breite (ohne Spiegel)	1.840	1.840
Höhe	1.540	1.540

Bitte beachten Sie, dass es sich bei den hier genannten technischen Daten um vorläufige Werte handelt, die gegebenenfalls zu einem späteren Zeitpunkt präzisiert werden.

\* Zielwerte.

\*\* Abweichende Werte für UX 250h mit Allradantrieb in Klammern.

\*\*\* Modell ab Frühjahr 2019 in Deutschland erhältlich. Verbrauchs- und CO<sub>2</sub>-Emissionswerte sind vorläufig und können von den offiziellen Werten abweichen.

**Der neue Lexus UX: ab Frühjahr 2019 auf Deutschlands Straßen.  
Folgen Sie uns auf [www.lexus.de](http://www.lexus.de) oder [www.facebook.com/Lexus.de](https://www.facebook.com/Lexus.de)  
und erfahren Sie mehr über dieses faszinierende Kompakt-SUV.**

---

Bitte beachten Sie: Die in dieser Broschüre enthaltenen Abbildungen, Beschreibungen und technischen Daten sind vorläufig. Änderungen jederzeit vorbehalten.

Umweltschutz hat bei Lexus oberste Priorität. Über den gesamten Lebenszyklus unserer Automobile – angefangen bei der Entwicklung über die Produktion bis zur Verwertung – setzen wir deshalb alles daran, schädigende Umwelteinflüsse zu vermeiden. Detaillierte Informationen zum Thema Umweltschutz sowie zur Rücknahme von Altfahrzeugen erhalten Sie bei Ihrem Lexus Händler.

Gedruckt in Europa, Stand: Juli 2018

Artikel-Nr. M16134

Toyota Deutschland GmbH, Lexus Division, Toyota-Allee 2, 50858 Köln

---

