

RX



RX 450h | RX 450hL hybride rechargeable



PRIX / ÉQUIPEMENTS

EN VIGUEUR À PARTIR DU 01.12.2020

ÉQUIPEMENT | VERSIONS

EXTÉRIEUR	RX 450h*	Business Line*	Executive Line**	F SPORT Line*	Privilege Line**
Couleur métallisée	○	○	○	○	○
Vitrage acoustique, pare-brise et vitres latérales avant	■	■	■	■	■
Phares à réglage automatique de la hauteur du faisceau, statiques	■	–	–	–	–
Phares à réglage automatique de la hauteur du faisceau, dynamiques	–	■	■	■	■
Phares de virage, LED	■	■	■	■	■
Feux de jour (DRL), LED	■	■	■	■	■
Rétroviseurs extérieurs électrochromes (anti-éblouissement automatique)	–	–	■	■	■
Rétroviseurs extérieurs chauffants, auto-rabattables électriquement	■	■	■	■	■
Capteur de luminosité	■	■	■	■	■
Calandre signature en maille L	■	■	■	–	■
Calandre signature en maille F	–	–	–	■	–
Feux antibrouillards avant, LED	■	■	■	■	■
Phares, bi-LED	■	–	–	–	–
Phares, triple LED	–	■	■	■	■
Lave-phares	■	■	■	■	■
Capteurs d'aide au stationnement intelligents, avant et arrière	■	■	■	■	■
Vitres teintées	■	■	■	■	■
Essuie-glaces à capteur de pluie	■	■	■	■	■
Feux antibrouillards arrière, LED	■	■	■	■	■
Clignotants séquentiels, avant et arrière	–	■	■	■	■
Vitrage hydrofuge, pare-brise et vitres latérales avant	■	■	■	■	■
Rails de toit	–	■	■	■	■
Capacité de remorquage, 2000 kg, freinée ¹	–	■	■	■	■
JANTES					
Jantes en alliage 18", finition usinée, pneus toutes saisons 235/65 R18	■	–	–	–	–
Jantes en alliage 18", finition usinée, pneus 235/65 R18	–	■	–	–	–
Jantes alliage 20", pneus 235/55 R20	–	–	■	–	–
Jantes en alliage 20" design F SPORT, pneus 235/55 R20	–	–	–	■	–
Jantes en alliage 20", revêtement hyper chrome, pneus 235/55 R20	–	–	–	–	■
SÉCURITÉ ACTIVE ET DYNAMIQUE DE CONDUITE					
Lexus Safety System +	■	■	■	■	■
Système précollision (PCS)	■	■	■	■	■
Détection avant des piétons	■	■	■	■	■
Détection des cyclistes, de jour uniquement	■	■	■	■	■
Régulateur de vitesse dynamique à radar (DRCC), toutes vitesses	■	■	■	■	■
Allumage automatique des feux de route (AHB)	■	■	■	–	–
Système de feux de route adaptatifs BladeScan® (AHS)	–	–	–	■	■
Lane Tracing Assist (LTA)	■	■	■	■	■
Lecture des panneaux de signalisation (RSA)	■	■	■	■	■
Feux stop actifs	■	■	■	■	■
Système anti-blocage des roues (ABS)	■	■	■	■	■
Frein de stationnement électrique (EPB)	■	■	■	■	■
Direction assistée électrique (EPS)	■	■	■	■	■
Répartition électronique de la force de freinage (EBD)	■	■	■	■	■
Système de freinage à contrôle électronique (ECB)	■	■	■	■	■
Assistance au démarrage en côte (HAC)	■	■	■	■	■
Antipatinage (TRC)	■	■	■	■	■
Système de surveillance de la pression des pneus (TPWS) avec localisation automatique	■	■	■	■	■
Gestion intégrée de la dynamique du véhicule (VDIM)	■	■	■	■	■
Contrôle de stabilité du véhicule (VSC)	■	■	■	■	■

SÉCURITÉ ACTIVE ET DYNAMIQUE DE CONDUITE	RX 450h*	Business Line*	Executive Line**	F SPORT Line*	Privilege Line**
Amortisseurs performance avant et arrière	–	–	–	■	–
Suspension variable adaptative (AVS)	–	–	–	■	■
Moniteur d'angles morts (BSM) avec alerte de trafic transversal arrière et freinage (RCTAB)	–	–	■	■	■
Sélecteur de mode, Eco / Normal / Sport	■	■	■	–	–
Sélecteur de mode, Eco / Normal / Personnalisé / Sport S/ Sport S+	–	–	–	■	■
Mode EV (véhicule électrique)	■	■	■	■	■
SÉCURITÉ PASSIVE					
Airbags 2 niveaux, conducteur et passager avant	■	■	■	■	■
Airbag désactivable, passager avant	■	■	■	■	■
Témoin acoustique et visuel de port de ceinture de sécurité, sièges avant et arrière	■	■	■	■	■
Airbags rideaux	■	■	■	■	■
Fixations i-Size, sièges arrière extérieurs	■	■	■	■	■
Fixations ISOFIX, sièges arrière extérieurs	■	■	■	■	■
Airbag genoux, conducteur	■	■	■	■	■
Airbag coussin de siège, passager avant	■	■	■	■	■
Prétensionneurs de ceinture de sécurité, sièges avant et sièges arrière extérieurs	■	■	■	■	■
Airbags latéraux, conducteur et passager avant, siège arrière extérieurs	■	■	■	■	■
SÉCURITÉ					
Système antivol - sirène, dispositif d'immobilisation, détecteur d'intrusion, de bris de vitre et capteur d'inclinaison	■	■	■	■	■
Double verrouillage des portières	■	■	■	■	■
Verrouillage automatique	■	■	■	■	■
Verrouillage télécommandé	■	■	■	■	■
AUDIO, COMMUNICATION ET INFORMATIONS					
Écran tactile 8"	■	■	–	–	–
Écran tactile 12,3"	–	–	■	■	■
Système audio premium avec 9 haut-parleurs	■	–	–	–	–
Système audio premium avec 12 haut-parleurs	□	■	■	–	–
Système audio Mark Levinson® Premium Surround à 15 haut-parleurs	–	–	–	■	■
Écran couleurs multi-informations 4,2"	■	■	■	■	■
6 ports USB, console centrale avant et arrière	■	■	■	■	■
Horloge analogique avec fonction GPS	■	■	■	■	■
Compteur de vitesse analogique	■	■	■	–	■
Compteur de vitesse numérique	–	–	–	■	–
Connectivité Bluetooth® pour les smartphones et l'audio	■	■	■	■	■
Radio Digital Audio Broadcasting (DAB)	■	■	■	■	■
Affichage tête haute (HUD)	–	–	–	■	■
Lecteur CD à fente unique intégré au tableau de bord	■	■	–	–	–
Lecteur CD/DVD à fente unique intégré au tableau de bord	–	–	■	■	■
Lexus Link - services connectés	■	■	■	■	■
Intégration pour smartphone (Apple CarPlay®, Android Auto®)	■	■	■	■	■
Lexus Premium Navigation	□	■	■	■	■
Système d'aide au stationnement avec lignes de guidage	■	■	■	■	■
Moniteur panoramique (PVM)	–	–	–	■	■
Commandes au volant, audio / écran / téléphone / commande vocale / DRCC / LTA	■	■	■	■	■
Commande par pavé tactile de l'écran multimédia	■	■	■	■	■
Chargeur sans fil pour smartphone	□	■	■	■	■

* Uniquement disponible sur RX 450h. ** Disponible sur RX 450h et RX 450hL.

1 Uniquement disponible sur RX 450h.

■ Disponible de série. ○ Disponible en option. □ Disponible comme (élément d'un) pack. – Non disponible.

CONFORT INTÉRIEUR ET COMMODITÉ	RX 450h ⁺	Business Line [*]	Executive Line ^{**}	F SPORT Line [*]	Privilege Line ^{**}
Siège conducteur et passager avant à réglage électrique 8 voies	■	■	■	■	—
Siège conducteur et passager avant à réglage électrique 10 voies	—	—	—	—	■
Soutien lombaire 2 voies, siège conducteur et passager avant	■	■	■	■	—
Soutien lombaire 4 voies, siège conducteur et passager avant	—	—	—	—	■
Extension du coussin de siège, siège conducteur et passager avant	—	—	—	—	■
Sièges avant F SPORT exclusifs	—	—	—	■	—
Volant en cuir à 3 branches	■	■	■	—	■
Volant en cuir perforé à 3 branches	—	—	—	■	—
Climatisation électronique, 2 zones ²	■	■	■	■	■
Climatisation électronique, 3 zones ³	—	—	■	—	■
Climatisation électronique avec technologie nanoe [®]	—	■	■	■	■
Lexus Climate Concierge	—	■	■	■	■
Commande de recirculation automatique de l'air	■	■	■	■	■
Filtre à air propre avec élimination du pollen et désodorisant	■	■	■	■	■
Garniture de toit noire	—	—	—	■	—
Clé type carte	—	—	—	—	■
Mémoire de position de conduite (siège, volant) - 3 profils d'utilisateurs	—	■	—	—	—
Mémoire de position de conduite (siège, volant, rétroviseurs extérieurs) - 3 profils d'utilisateurs	—	—	■	■	■
Mémoire de position du siège passager avant - 3 profils d'utilisateurs	—	—	—	—	■
Fonction Entrée et sortie facilitées, siège conducteur et volant rétractable/retour en position	■ ⁴	■	■	■	■
Configuration 5 sièges (2/3) ²	■	■	■	■	■
Configuration 7 sièges (2/3/2) ³	—	—	■	—	■
Banquette arrière rabattable manuellement en 40:20:40	■	■	■	—	—
Banquette arrière inclinable manuellement en 60/40	■	■	■	—	—
Banquette arrière rabattable/inclinable électriquement en 60/40 ²	—	—	—	■	■
Banquette arrière (3 ^e rangée) rabattable en 50:50, commande électrique ³	—	—	■	—	■
Vitres électriques avec commande One Touch	■	■	■	■	■
Plaques de seuil en acier inoxydable exclusives avec inscription LEXUS, portes avant	■	■	■	—	■
Plaques de protection en acier inoxydable exclusives F SPORT avec inscription LEXUS, portes avant	—	—	—	■	—
Dégivreur d'essuie-glace avant	■	■	■	■	■
Toit ouvrant basculant/coulissant électrique avec store à commande manuelle	—	○	■	■	■
Toit ouvrant panoramique basculant/coulissant électrique avec store électrique ⁵	—	—	○	○	○
Sièges avant chauffants	■	■	■	■	■
Sièges avant ventilés	—	■	■	■	■
Sièges arrière extérieurs chauffants	—	—	■	■	■
Volant chauffant	—	—	■	■	■

CONFORT INTÉRIEUR ET COMMODITÉ	RX 450h ⁺	Business Line [*]	Executive Line ^{**}	F SPORT Line [*]	Privilège Line ^{**}
Système d'éclairage d'accueil	■	■	■	■	■
Plaques de seuil avant illuminées	-	-	-	-	■
Pommeau de levier de vitesses en cuir	■	■	■	-	■
Pommeau de levier de vitesses en cuir perforé	-	-	-	■	-
Sellerie en cuir ProLuxe, sièges avant et arrière	■	-	-	-	-
Sellerie en cuir, sièges avant et arrière ⁶	-	■	■	■	-
Sellerie en cuir semi-aniline, sièges avant et arrière ⁶	-	-	-	-	■
Sièges avant de luxe	-	-	-	-	■
Incrustations, noir	■	■	■	-	-
Incrustations, aluminium	-	-	-	■	-
Incrustations, bois	-	-	-	-	■
Cache-bagages, rétractable manuellement	■	■	■	■	■
Pédales sport usinées en aluminium	-	-	-	■	-
Palettes de changement de vitesse	■	■	■	■	■
Pare-soleil vitres latérales arrière, réglage manuel	-	-	-	■	■
Rétroviseur intérieur électrochrome (anti-éblouissement automatique)	■	■	■	■	■
Clé intelligente (Smart key)	■	■	■	■	■
Rangement, accoudoir central arrière	-	■	■	■	■
Hayon, ouverture et fermeture électriques avec fonction mémoire de hauteur	-	■	■	■	■
Hayon, fonction ouverture au pied ⁷	-	-	■	■	■
Kit de réparation de pneu	■	■	■	■	■

PACKS	RX 450h ⁺	Business Line [*]	Executive Line ^{**}	F SPORT Line [*]	Privilège Line ^{**}
Pack Multimédia en combinaison avec écran tactile 8"	□	■	-	-	-
Système audio premium avec 12 haut-parleurs	□	■	■	-	-
Lexus Premium Navigation	□	■	■	■	■
Chargeur sans fil pour smartphone	□	■	■	■	■

* Uniquement disponible sur RX 450h. ** Disponible sur RX 450h et RX 450hL.

² Uniquement de série sur RX 450h.

³ Uniquement de série sur RX 450hL.

⁴ 'Entrée et sortie facilitées' est présente, mais uniquement pour le volant rétractable/retour en position (donc pas pour le siège conducteur).

⁵ Uniquement disponible comme option sur RX 450h.

⁶ Sur le RX 450hL, la sellerie de la troisième rangée est en cuir ProLuxe.

⁷ La fonction kick-open (ouverture au pied) est désactivée en cas d'installation d'un crochet de remorquage sur le RX 450h F SPORT Line, ou d'un support pour un porte-vélos sur le RX 450hL.

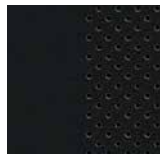
■ Disponible de série.

○ Disponible en option.

□ Disponible comme (élément d'un) pack.

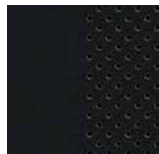
- Non disponible.

CUIR PROLUXE¹



Black

CUIR²



Black



Rich Cream

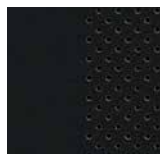


Noble Brown

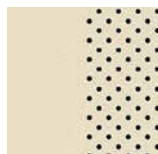


Ochre

CUIR SEMI-ANILINE³



Black



Rich Cream

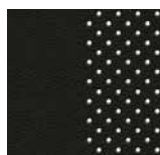


Noble Brown

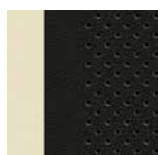


Ochre

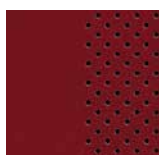
CUIR F SPORT⁴



Black

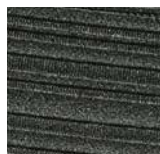


Black
met White Accent



Flare Red

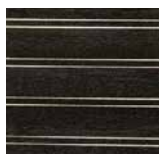
INCRUSTATIONS⁵



Black Grain



Dark Brown
Shimamoku

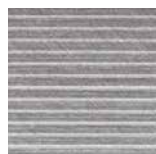


Laser Cut Dark Wood



Open Pore Walnut

INCRUSTATIONS F SPORT⁶



Aluminium

¹ Cuir ProLuxe est de série sur le RX 450h avec équipement de série.

² Cuir est de série sur le RX 450h Business Line (Black ou Ochre) et l'Executive Line (Black, Rich Cream, Noble Brown ou Ochre).

³ Cuir semi-aniline est de série sur la Privilege Line.

⁴ Cuir F SPORT est de série sur la F SPORT Line.

⁵ Black Grain est de série sur le RX 450h avec équipement de série, sur la Business Line et l'Executive Line. Incrustations en bois (trois choix, comme illustré) sont de série sur la Privilege Line.

⁶ Incrustations en aluminium de série sur la F SPORT Line.



01 Cuir Black avec incrustations Black Grain (Business Line / Executive Line)



02 Cuir Rich Cream avec incrustations Black Grain (Executive Line)



03



04



05

- 03 Cuir semi-aniline Rich Cream avec incrustations Laser Cut Dark Wood (Privilege Line)
- 04 Cuir semi-aniline Noble Brown avec incrustations Laser Cut Dark Wood (Privilege Line)
- 05 Cuir semi-aniline Ochre avec incrustations Laser Cut Dark Wood (Privilege Line)



06



07



08

- 06 Cuir F SPORT Black avec incrustations Aluminium (F SPORT Line)
- 07 Cuir F SPORT Black avec White Accent avec incrustations Aluminium (F SPORT Line)
- 08 Cuir F SPORT Flare Red avec incrustations Aluminium (F SPORT Line)

F WHITE | 083¹



SONIC WHITE | 085²



SONIC TITANIUM | 1J7



MERCURY GREY | 1H9



BLACK | 212³



GRAPHITE BLACK | 223



MORELLO RED | 3R1



COPPER BROWN | 4X2²



DEEP BLUE | 8X5



SAPPHIRE BLUE | 8X1¹



ICE ECRU | 4X8²



TERRANE KHAKI | 6X4²



¹ Spécifique à la F SPORT Line

² Non disponible sur la F SPORT Line

³ Teinte non-métallisée

Remarque : en raison des variations liées à la reproduction des couleurs à l'impression, la teinte extérieure réelle peut légèrement différer de celle présentée dans cette brochure.



01



02



03



04

01. JANTES EN ALLIAGE 18"

De série sur RX 450h avec équipement de série et Business Line

02. JANTES EN ALLIAGE 20"

De série sur Executive Line

03. JANTES 20" F SPORT

De série sur RX 450h F SPORT Line

04. JANTES EN ALLIAGE 20"

De série sur Privilège Line

VERSIONS	EUR TVA excl.	EUR TVA incl.
RX 450h	53.636,36	64.900,00
RX 450h Business Line	58.595,04	70.900,00
RX 450h Executive Line	62.727,27	75.900,00
RX 450h F SPORT Line	69.338,84	83.900,00
RX 450h Privilege Line	70.165,29	84.900,00
RX 450hL Executive Line	66.033,06	79.900,00
RX 450hL Privilege Line	73.471,07	88.900,00

OPTIONS RX 450h Pour plus d'informations, voir pages 2, 3, 4 et 5.	EUR TVA excl.	EUR TVA incl.
Couleur métallisée	991,74	1.200,00
Pack Multimédia	1.966,94	2.380,00
Toit ouvrant basculant/coulissant électrique avec store à commande manuelle	1.115,70	1.350,00
Toit ouvrant panoramique basculant/coulissant électrique avec store électrique	578,51	700,00

OPTIONS RX 450hL Pour plus d'informations, voir pages 2, 3, 4 et 5.	EUR TVA excl.	EUR TVA incl.
Couleur métallisée	1.074,38	1.300,00

DONNÉES TECHNIQUES	Transmission	Cylindrée cm ³	Puissance max. kW/ch	Couple max. Nm	Puissance fisc. CV	Cons. moyenne l/100 km	Émissions CO ₂ g/km
RX 450h	E-CVT	3.456*	193/262**	335*	18	7,6 - 8,0***	172 - 180***
RX 450hL	E-CVT	3.456*	193/262**	335*	18	8,1***	184 - 185***

* Moteur essence.

** Puissance du moteur essence; puissance combinée du système hybride: 230 kW / 313 ch.

*** Les chiffres de consommation et d'émissions de CO₂ répondent aux normes WLTP.

Prendre soin de votre Lexus, c'est aussi pour nous prendre soin de son propriétaire. Tous les membres de l'équipe Lexus ont tout mis en œuvre, mobilisant leurs talents et compétences, pour que vous puissiez bénéficier du plus haut niveau d'assistance et de service. Cela couvre tous les aspects de notre service après-vente. L'excellence du service rendu n'est pas qu'un objectif pour nous, c'est une passion.

PRENDRE SOIN DE VOTRE LEXUS

LE SERVICE LEXUS

Le service Lexus est une invitation à confier le bien-être de votre Lexus à des professionnels, et une possibilité pour nous de vous proposer des programmes d'entretien inégalés.

UN ENTRETIEN PROFESSIONNEL

Nous vous recommandons de toujours confier votre voiture à votre concessionnaire Lexus agréé ou à votre centre de service Lexus agréé. Tous nos Maîtres Mécaniciens agréés et spécialisés dans le diagnostic sont informés en permanence des nouveautés en matière d'entretien Lexus, d'ingénierie et de technologie.

LEXUS SERVICE PLAN

Lexus vous offre la possibilité de ne plus vous soucier ni des frais d'entretien, ni des frais de réparation, ni des frais des pièces d'usure. En prenant un Lexus Service Plan, vous choisissez le kilométrage et la durée et pour une somme fixe par mois tout est couvert, à l'exception des pneus. Veuillez contacter votre concessionnaire Lexus agréé pour connaître les conditions et le prix avantageux de ce contrat.

ENVIRONNEMENT

Afin de réduire les déchets, nous avons établi des réseaux de collecte et de recyclage des pièces remplacées ainsi que de récupération et de réutilisation du réfrigérant de la climatisation. Nous avons entrepris des recherches sur des technologies de démontage plus efficaces, et développé des moyens de réutilisation des pièces qui, jusqu'ici, étaient considérées comme non recyclables.

VÉHICULES EN FIN DE VIE

La législation sur les véhicules en fin de vie offre aux propriétaires d'une Lexus une façon innovante de remettre leur ancien véhicule au fabricant.

GARANTIES

3 ANS DE GARANTIE CONSTRUCTEUR

Tout défaut de fabrication ou d'assemblage constaté dans des conditions normales d'utilisation est couvert par la garantie constructeur. Cette garantie est valable trois ans ou, au premier terme échu, jusqu'à 100.000 km.

CONTRAT DE CONFIANCE

Lexus vous offre la possibilité d'étendre la garantie constructeur de 3 ans limitée à 100.000 km jusqu'à 5 ans limitée à 150.000 km. Veuillez contacter votre concessionnaire Lexus agréé pour connaître les conditions et le prix avantageux de ce contrat.

3 ANS DE GARANTIE ANTICORROSION ET DÉFAUTS DE TRAITEMENT DE SURFACE

Vous bénéficiez d'une garantie contre la corrosion pour la carrosserie et si des éléments présentaient des défauts de peinture résultant d'une composition matérielle ou d'une application défectueuse. Cette garantie n'est soumise à aucune limitation de kilométrage.

12 ANS DE GARANTIE CONTRE LA PERFORATION PAR LA CORROSION

La garantie est de 12 ans (kilométrage illimité) contre la corrosion de tout panneau de carrosserie provoquant une perforation (de l'intérieur vers l'extérieur) et résultant d'un défaut de fabrication ou d'assemblage du véhicule.

5 ANS DE GARANTIE POUR LES COMPOSANTS HYBRIDES

Certains composants de la transmission hybride sont garantis cinq ans ou 100.000 km, au premier des termes échu. Pour plus d'informations, contactez votre concessionnaire Lexus agréé.

JUSQU'À 10 ANS DE COUVERTURE SUR LA BATTERIE HYBRIDE

À condition de faire effectuer le Hybrid Health Check, compris dans l'entretien de votre voiture, la batterie hybride a une couverture jusqu'à dix ans (sans limitation de kilométrage). L'entretien doit être fait par un concessionnaire Lexus agréé ou par un centre de service Lexus agréé selon les prescriptions du constructeur (1 fois par an ou tous les 15.000 km).

MOBILITÉ

Vous bénéficiez de Lexus Euro Assistance 24* pour les trois ans suivant l'achat de votre Lexus neuve. Ce programme d'assistance vous permet de voyager partout en Europe en toute quiétude. Ce programme garantit votre mobilité, pour que vous puissiez aller où vous voulez. Il se compose d'une gamme complète de services : remorquage, location d'un véhicule de remplacement, rapatriement du véhicule, hébergement hôtelier, etc. et s'applique en cas d'immobilisation de votre Lexus à la suite d'une panne, d'un accident ou d'un vol.

Lexus Euro Assistance 24 est prolongée toujours jusqu'au prochain entretien, quel que soit l'âge et le kilométrage de votre voiture, si l'entretien est effectué par un concessionnaire Lexus agréé ou par un centre de service Lexus agréé selon les prescriptions du constructeur (1 fois par an ou tous les 15.000 km).

* Les conditions peuvent varier selon les pays. Veuillez consulter votre concessionnaire ou votre centre de service Lexus agréé pour prendre connaissance des spécificités particulières.

Pour en savoir plus sur le RX 450h:

fr.lexus.be/RX

facebook.com/lexusbelux

youtube.com/lexusbelux

© 2020 Lexus Belgium - TBel s.a. se réserve le droit de modifier les spécifications et équipements de ses véhicules sans avis préalable. Ces spécifications et équipements peuvent également varier en conformité avec les conditions et exigences locales. Veuillez consulter votre concessionnaire Lexus agréé pour obtenir de plus amples détails sur les modifications possibles applicables à votre région.

Remarque : les spécifications et les équipements mentionnés peuvent être optionnels, faire partie d'un pack ou d'un certain niveau d'équipement. Les teintes de carrosserie des véhicules peuvent différer légèrement des photographies imprimées dans cette brochure. Tous les chiffres de consommation et d'émissions de CO₂ repris dans cette brochure répondent aux normes WLTP.

Les prix des modèles précités comprennent les accessoires légaux installés. Nos tarifs, sous quelque forme que ce soit, ne peuvent jamais être considérés comme offre ferme des modèles qu'ils décrivent et nous nous réservons le droit d'y apporter, à tout moment, des modifications sans préavis.

Prix conformes aux réglementations du Ministère des Affaires Économiques

Pour de plus amples informations, visitez notre site web : fr.lexus.be

Pour Lexus, la protection de l'environnement est une priorité. Nous prenons de nombreuses mesures visant à garantir un impact minimal sur l'environnement durant le cycle de vie complet de nos véhicules, depuis la conception, la production, la distribution, la vente et l'entretien, jusqu'à la fin de leur vie. Votre concessionnaire se fera un plaisir de vous fournir de plus amples informations sur les exigences à respecter lorsque votre véhicule arrive en fin de vie.

Lexus Belgium - TBel s.a. - Leuvensesteenweg 369 - B-1932 Zaventem

M9720-RX001-PFR/red. 12.2020

