

# NOUVELLE IS 300h







# NOUVELLE IS 300h

Introduction	04 - 05
Design	06 - 11
Dynamique de conduite	12 - 13
Luxe de l'habitacle	14 - 17
Technologies de pointe	18 - 19
Protection renforcée	20 - 21
Qualité de fabrication Lexus	22 - 23
Pionnier de l'hybride	24 - 25
Gamme	26 - 27
Technologie Lexus Hybrid Drive	28 - 29
F SPORT	30 - 31
Caractéristiques techniques et équipements	32 - 67





# NOUVELLE IS 300h

Découvrez la toute nouvelle IS 300h, une berline à l'allure sportive mariant un design élégant à une technologie révolutionnaire, qui offre une expérience de conduite unique. À l'extérieur, des lignes époustouflantes, des projecteurs DEL à triple lentilles\* et une audacieuse « calandre trapézoïdale » emblématique de Lexus.



À l'intérieur, un habitacle sportif orienté vers le conducteur, un grand écran central de 10,3"\*, de somptueux sièges en cuir\* et des inserts en bois\* gravés au laser. Assemblée au sein de notre usine primée de Tahara, au Japon, sous la supervision des maîtres-artisans « Takumi », la nouvelle IS 300h est également proposée en version F SPORT.

\* Selon les versions.

---

« SI NOUS AVONS OFFERT À LA NOUVELLE LEXUS IS 300h UN DESIGN PLUS AUDACIEUX, NOUS L'AVONS ÉGALEMENT PERFECTIONNÉE POUR LE PLUS GRAND PLAISIR DU CONDUCTEUR ET DES PASSAGERS. »

---

Junichi Furuyama, Ingénieur en Chef de l'IS 300h







**NOUVELLE IS 300h**

DESIGN

# SCULPTÉE POUR SE DÉMARQUER

**ATTIREZ TOUS LES REGARDS AU VOLANT DE  
CETTE NOUVELLE BERLINE LEXUS.**

« Avant de commencer à travailler sur la nouvelle IS 300h, mon équipe de designers a voyagé aux quatre coins du monde à la recherche d'inspiration et a interviewé de nombreux clients. Cette phase de recherche a joué un rôle capital dans le perfectionnement de notre nouvelle IS 300h. Après des mois de travail, nos maîtres-artisans étaient prêts à concevoir ce nouveau véhicule. Tout en conservant sa silhouette sportive et un toit plongeant à la manière d'un coupé, nous lui avons conféré une allure encore plus affirmée avec une « calandre trapézoïdale » audacieuse, des boucliers avant et arrière redessinés et des projecteurs à diodes électroluminescentes (DEL) à triple lentilles\*. Une association qui donne naissance à l'IS 300h la plus audacieuse jamais conçue. », explique Junichi Furuyama, Ingénieur en Chef de l'IS 300h.

\*Selon les versions.



**NOUVELLE IS 300h**

DESIGN



## LE POUVOIR DE SÉDUCTION

**LE RAFFINEMENT SANS ÉGAL D'UNE BERLINE,  
PERFECTIONNÉE DANS LA SOUFFLERIE  
LA PLUS AVANCÉE AU MONDE.**

Parce que chaque détail du design est important, nos concepteurs et ingénieurs Lexus ont consacré des centaines d'heures au perfectionnement de la nouvelle IS 300h dans notre tunnel de simulation au Japon. Dans ce tunnel d'environ 22 m de haut et 260 m de long, des vents comparables à ceux des ouragans peuvent être créés. Junichi Furuyama, ingénieur en Chef de la Lexus IS 300h, et son équipe ont apporté de nombreux ajustements à la conception : « À 100 km/h, les performances d'une voiture sont largement influencées par sa résistance au vent. En ville aussi, l'aérodynamique a une incidence sur l'efficacité énergétique et sur la maniabilité. Cette approche très précise a permis de créer l'une des berlines les plus raffinées jamais construites. »















# PRÉCISION DU MOUVEMENT

**AU VOLANT, VOUS APPRÉCIEZ LA GRANDE MANIABILITÉ, LA RÉACTIVITÉ ET LE CONFORT SOUVERAIN TYPQUES D'UNE LEXUS.**

Nous avons tout d'abord consacré des mois de travail à l'amélioration de la direction et de la suspension, nos ingénieurs ont testé des composants plus légers. Une fois les essais aérodynamiques dans notre tunnel de simulation au Japon terminés, le nouveau prototype IS 300h a été remis entre les mains de Yoshiaki Ito, un maître-conducteur Lexus qui ajuste les véhicules comme le ferait un musicien avec son instrument de musique. Après des milliers de kilomètres d'essai sur les circuits Fuji, Suzuka et Autopolis, il a travaillé sans relâche jusqu'à obtenir l'équilibre parfait entre la route et le véhicule. S'il détectait la moindre imperfection dans le comportement du véhicule, Yoshiaki se rangeait sur le côté de la piste et l'ajustait. Le résultat : une nouvelle IS 300h au comportement et à la dynamique de conduite exemplaires.













**NOUVELLE IS 300h**

LUXE DE L'HABITACLE

## CONÇUE POUR IMPRESSIONNER

**ASSEMBLÉE DANS NOTRE USINE LA PLUS PRIMÉE  
AU MONDE, CETTE BERLINE OFFRE UN NIVEAU DE  
CONFORT ET DE RAFFINEMENT INÉGALÉ.**

Avant même que vous ne preniez le volant, la nouvelle IS 300h vous réserve un accueil « Omotenashi » typiquement japonais. Quand vous approchez du véhicule, les quatre poignées des portières s'éclairent doucement. Une fois installé dans l'habitacle, appuyez sur le bouton de démarrage du moteur, le siège et le volant s'ajustent automatiquement à la position pré-définie\*. Vous profitez alors du confort optimal que procurent les coussinets\* intégrés au niveau des genoux et sur les accoudoirs en cuir\*. En outre, l'éclairage des poignées de portières intérieures se tamise à la nuit tombée afin de reposer vos yeux. Tout en vous détendant dans de somptueux sièges en cuir\*, profitez de la finition irréprochable des inserts en bois\* gravés au laser et des commandes de la console centrale.

\* Selon les versions.





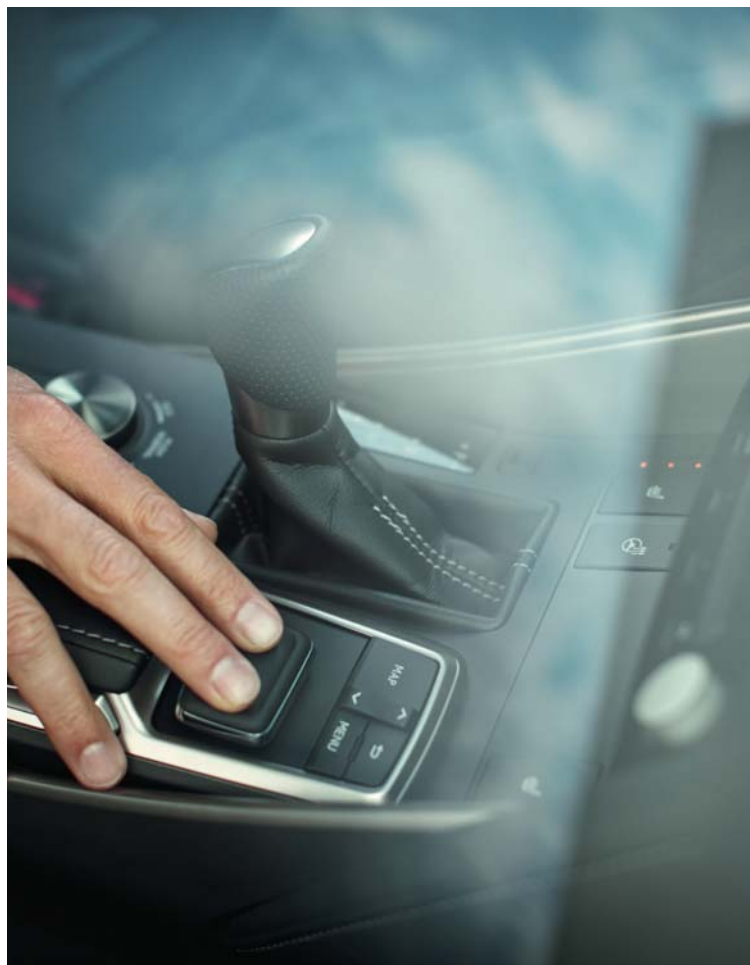


# DÉBORDANTE D'IMAGINATION

**AVEC SON GRAND ÉCRAN MULTIMÉDIA DE 10,3"\*, SES SYSTÈMES D'AIDE À LA CONDUITE\* ET DE NAVIGATION PREMIUM\* LEXUS, PROFITEZ DE CHAQUE TRAJET À BORD DE LA NOUVELLE IS 300h.**

Alors que le système de Navigation Premium\* Lexus vous guide sans encombre jusqu'à votre destination, le moniteur d'angle mort\* (BSM), l'avertisseur de circulation arrière\* (RCTA) et la lecture automatique des panneaux de circulation\* (RSA) vous garantissent une conduite en toute quiétude. Votre journée touche à sa fin ? Il ne vous reste plus qu'à utiliser les commandes vocales pour réserver une table dans un bon restaurant ou apprécier votre morceau préféré sur le système audio Mark Levinson® Premium\* à 15 haut-parleurs.

\* Selon les versions.











**NOUVELLE IS 300h**

PROTECTION RENFORCÉE

# LA SÉCURITÉ PAR LA DÉTECTION

**LE LEXUS SAFETY SYSTEM + UTILISE UN RADAR À ONDES MILLIMÉTRIQUES ET UNE CAMÉRA POUR DÉTECTER LES DANGERS.**

Lexus a toujours été à la pointe du progrès en matière de sécurité et de technologies d'assistance au conducteur. La nouvelle IS 300h est équipée de série du révolutionnaire Lexus Safety System +, comprenant un système de sécurité pré-collision (PCS) avec détection des piétons, une alerte de franchissement de file (LDA), l'allumage automatique des feux de route (AHB) pour une meilleure vision de nuit et un régulateur de vitesse adaptatif (ACC) qui adapte votre vitesse à celle du véhicule devant vous. En cas de collision, vous serez protégé par huit airbags. Et si les capteurs installés sur le pare-chocs avant détectent une collision avec un piéton, le capot se soulève instantanément pour réduire le risque de blessures.



# LE TALENT DES MAÎTRES-ARTISANS TAKUMI

LA QUALITÉ PAR  
LEXUS

**AVEC LA SUPERVISION DE  
LA PRODUCTION PAR LES  
MAÎTRES-ARTISANS TAKUMI,  
CHAQUE NOUVELLE IS 300h EST  
RIGOREUSEMENT INSPECTÉE  
AVANT LA LIVRAISON.**





La nouvelle IS 300h est construite au sein de notre usine primée de Tahara conjointement avec les berlines GS et LS. Les équipes très qualifiées qui assurent la production sont dirigées par des maîtres-artisans « Takumi ». Avec au moins 25 ans d'expérience, chacun d'entre eux est un expert dans la détection des plus infimes imperfections. Vous percevrez leur savoir-faire exceptionnel dès que vous toucherez le cuir\* aux magnifiques surpiqûres ou les inserts en aluminium Naguri\*. L'inspection a lieu dans des salles blanches, les ouvriers de l'atelier de peinture doivent passer par deux chambres à vide pour enlever les particules de leur tenue spéciale et de leurs cheveux.

Avant la pose du revêtement final, chaque couche d'apprêt est ponçée à la main (un long processus normalement réservé à des modèles fabriqués entièrement à la main) pour obtenir une surface parfaite. Avant la livraison, chaque nouvelle IS 300h subit le « test du typhon » avec des jets d'eau à haute pression et un test final d'essai sur route de 30 km pour s'assurer de la parfaite fluidité de ses lignes.

Toutes ces attentions sont mises en place pour perpétuer le raffinement de classe mondiale acquis par Lexus depuis sa création.

\* Selon les versions.

**NOUVELLE IS 300h**

PIONNIER DE L'HYBRIDE



# PIONNIER DE L'HYBRIDE

LE SYSTÈME  
FULL HYBRID\* DE  
LEXUS

**VINGT ANNÉES D'EXPERTISE  
DANS LE DOMAINE DES  
VOITURES HYBRIDES, PLUS  
D'UN MILLION DE VÉHICULES  
ÉQUIPÉS DU SYSTÈME HYBRIDE  
DE LEXUS, ET CE N'EST QUE LE  
DÉBUT.**





Il y a 20 ans, les ingénieurs de Lexus ont découvert l'énorme potentiel de l'association harmonieuse de moteurs électriques et à essence dans des systèmes hybrides. En 2004, nous avons lancé le RX 400h, premier SUV de luxe à motorisation Full Hybrid\* au monde. Lexus fabrique en interne tous les principaux composants du système hybride, qui évolue sans cesse, avec intelligence et flexibilité. Lexus représente la majorité des véhicules hybrides de luxe en circulation dans le monde, propose une large gamme de véhicules hybrides et a récemment passé la barre du million de

voitures équipées de cette technologie. Équipée de la technologie Lexus Hybrid Drive de dernière génération, la nouvelle IS 300h offre une conduite sans effort et des performances environnementales exemplaires. Capable de parcourir de courtes distances en mode EV (100% électrique) sans aucune émission de polluants, le véhicule se recharge tout seul en roulant et n'a donc pas besoin d'être branché sur une prise électrique. En plus de posséder un véhicule hybride unique, vous réaliserez aussi de substantielles économies, grâce à la réduction des émissions de CO<sub>2</sub>, de la consommation

de carburant, avec des avantages fiscaux considérables et de fortes valeurs résiduelles.

\* Full Hybrid = Totalement Hybride



Toute l'innovation et le design de la nouvelle IS 300h se retrouvent à travers les différentes versions proposées.

Elles se démarquent par une « calandre trapézoïdale » à lamelles horizontales et un design de jantes élégantes pour chacune d'entre elles. Elles combinent ainsi raffinement, technologie de pointe et performances du système Lexus Hybrid Drive.





Les versions F SPORT et F SPORT Executive se distinguent par un look sportif, marqué par une calandre plus audacieuse à motif en nid d'abeilles, une série d'éléments intérieurs et extérieurs F SPORT exclusifs ainsi que des technologies innovantes étudiées pour rendre la conduite encore plus dynamique.

# LEXUS HYBRID DRIVE

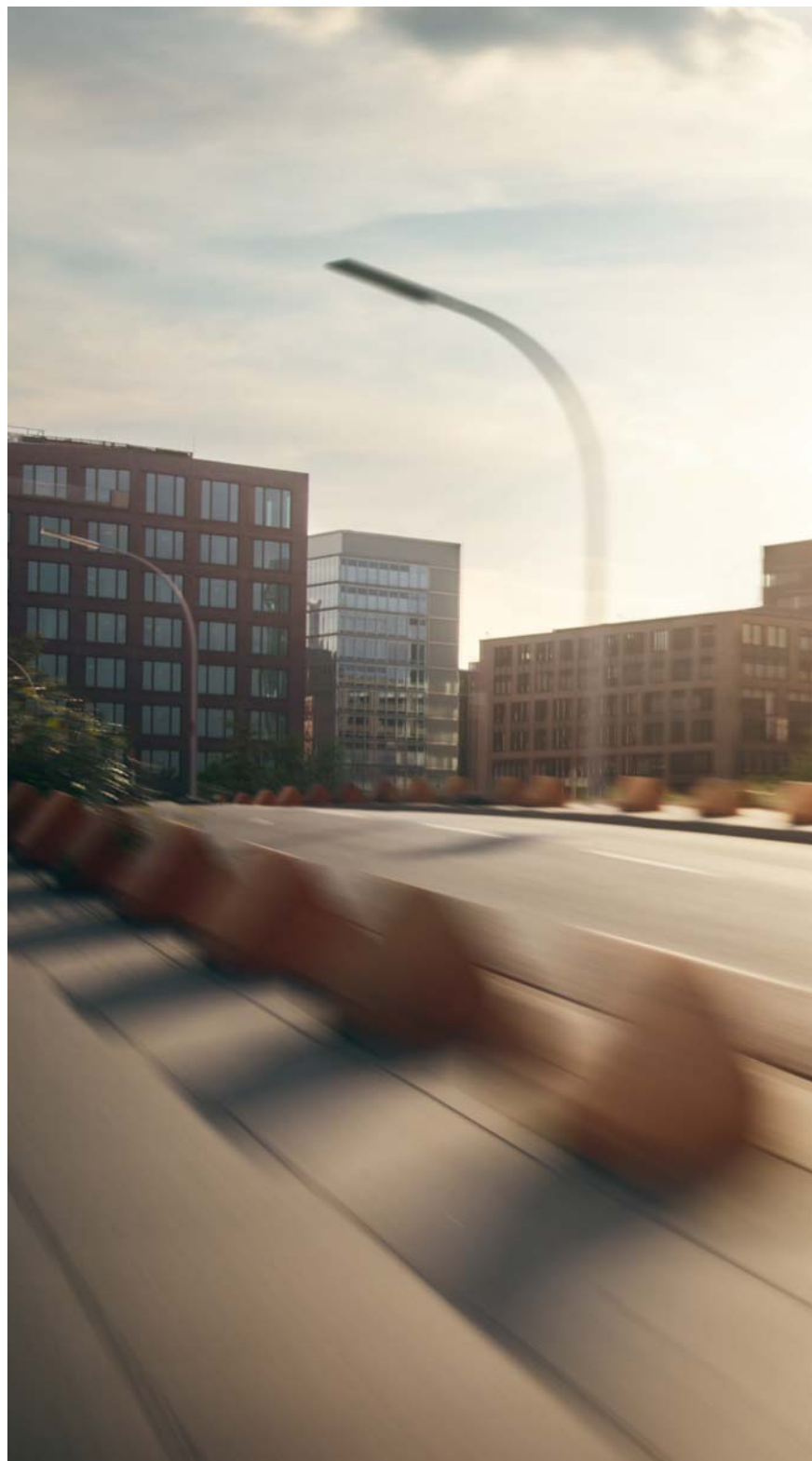


## LE SYSTÈME FULL HYBRID\* DE LA NOUVELLE IS 300h FOURNIT UNE PUISSANCE COMBINÉE DE 223 ch MAIS N'ÉMET QUE 97 g/km\*\* DE CO<sub>2</sub>.

Avec son système Lexus Hybrid Drive de deuxième génération, la nouvelle IS 300h associe intelligemment un moteur à essence 2,5 litres 4 cylindres à injection directe et un moteur électrique haut rendement. La nouvelle IS 300h se conduit de manière dynamique, mais ses consommations de carburant restent maîtrisées avec seulement 4,2 l/100 km\*\*. Et si vous sélectionnez le mode EV (100% électrique), la voiture évolue dans un silence quasi-total, sans consommer la moindre goutte d'essence et sans dégager de polluants sur une courte distance. En outre, le coffre est extrêmement spacieux grâce à l'optimisation du système Full Hybrid\*, dont la batterie disposée sous le plancher occupe très peu de place.

\* Full Hybrid = Totalelement Hybride.

\*\* En cycle mixte, pour les versions IS 300h et Business.



IS 300h Executive





# PLAISIR INTENSE

## DESIGN ET PERFORMANCES DE CONDUITE DU LABEL F SPORT.

La nouvelle IS 300h F SPORT adopte une « calandre trapézoïdale » à motif en nid d'abeilles et des jantes en alliage 18" exclusives. Confortablement installé dans les sièges sport et volant F SPORT entre les mains, vous serez accueillis par une magnifique instrumentation de style LFA. Le pédalier et les inserts « Naguri » en aluminium\*, inaugurés sur la berline hautes performances GS F et inspirés de l'artisanat traditionnel japonais viennent peaufiner cet intérieur luxueux. Avec une direction et une suspension variable adaptative (AVS\*) conçues pour une parfaite réactivité, la version F SPORT offre des niveaux de maîtrise et de plaisir de conduite inédits.

\* Selon les versions.



IS 300h F SPORT avec options









# CARACTÉRISTIQUES TECHNIQUES ET ÉQUIPEMENTS

Lexus Hybrid Drive	34 - 37
Performances dynamiques	38 - 39
Sécurité perfectionnée	40 - 41
Équipements extérieurs	42 - 43
Équipements intérieurs	44 - 45
Système audio, communication et information	46 - 47
F SPORT	48 - 49
Finitions, équipements de série et options	50 - 53
Accessoires	54 - 55
Coloris intérieurs	56 - 61
Coloris extérieurs	62 - 63
Caractéristiques techniques	64 - 65
Au service du Client	66 - 67



# LEXUS HYBRID DRIVE

En 2004, Lexus est devenu le premier constructeur automobile à introduire la technologie hybride sur le marché des voitures de luxe. Depuis lors, Lexus a vendu près d'un million de véhicules hybrides. La nouvelle IS 300h est équipée du système Lexus Hybrid Drive de seconde génération qui fournit une puissance raffinée, une excellente efficacité énergétique et des émissions extrêmement faibles, voire nulles lorsque la nouvelle IS 300h roule en mode EV (100% électrique).

Pour plus d'informations sur la technologie hybride, visitez notre site : [www.lexus.fr/hybrid](http://www.lexus.fr/hybrid)







## MOTEUR ESSENCE 2,5 LITRES

Le système Full Hybrid\* de la nouvelle IS 300h repose sur un moteur 4 cylindres à cycle Atkinson d'une grande efficacité, équipé d'un innovant système à injection directe D-4S et de la technologie de calage variable des soupapes dual VVT-i. Le système de coupure du moteur à l'arrêt « Stop&Start » et le recyclage thermique des gaz de combustion contribuent à réduire encore davantage la consommation de carburant et les émissions de polluants.

\* Full Hybrid : Totalemt Hybride



## TECHNOLOGIE HYBRIDE INTELLIGENTE

Le moteur électrique, le générateur et le mécanisme de répartition de la puissance du système hybride ne prennent pas plus de place qu'une transmission automatique classique et sont logés dans une transmission hybride extrêmement compacte. « Cerveau » du Lexus Hybrid Drive, l'unité de contrôle de puissance PCU (Power Control Unit) optimise en permanence l'attribution des ressources énergétiques : électriques, thermiques ou les deux à la fois. La batterie nickel-hydrure métallique affiche un excellent rapport poids/puissance et prend peu de place, ce qui préserve la capacité du coffre. Elle ne nécessite pas de rechargement à partir d'une source extérieure ni de remplacement périodique.



## MODE EV (100% ÉLECTRIQUE)

Quand la batterie est suffisamment chargée, le mode EV permet de rouler sur une faible distance en utilisant uniquement l'énergie électrique. Le mode EV est pratiquement silencieux, ne produit pas de polluants et ne consomme pas de carburant. C'est l'idéal, par exemple, pour circuler dans les embouteillages ou dans un parking.



## FREINAGE RÉGÉNÉRATIF

Pendant le freinage ou la décélération, les roues du véhicule entraînent le moteur électrique haut rendement qui fonctionne alors comme un générateur. L'énergie cinétique autrement dissipée sous forme de chaleur, est ici récupérée puis convertie en énergie électrique pour être stockée dans la batterie hybride afin d'être utilisée pour le fonctionnement en mode électrique EV ou en cas de forte accélération.



## PERFORMANCES DU SYSTÈME FULL HYBRID PARMI LES MEILLEURES DE SA CATÉGORIE

La nouvelle IS 300h fournit 223 ch de puissance d'une grande fluidité et permet d'accélérer de 0 à 100 km/h en seulement 8,3 secondes. Cela peut paraître extraordinaire, mais cette puissante berline sportive n'émet que 97 g/km de CO<sub>2</sub>\* et ne consomme que 4,2 l / 100 km\* en cycle mixte.

\* Pour les finitions IS 300h et Business.

# EXPÉRIENCE DE CONDUITE AVEC LE LEXUS HYBRID DRIVE



## DÉMARRAGE ET FAIBLE ALLURE

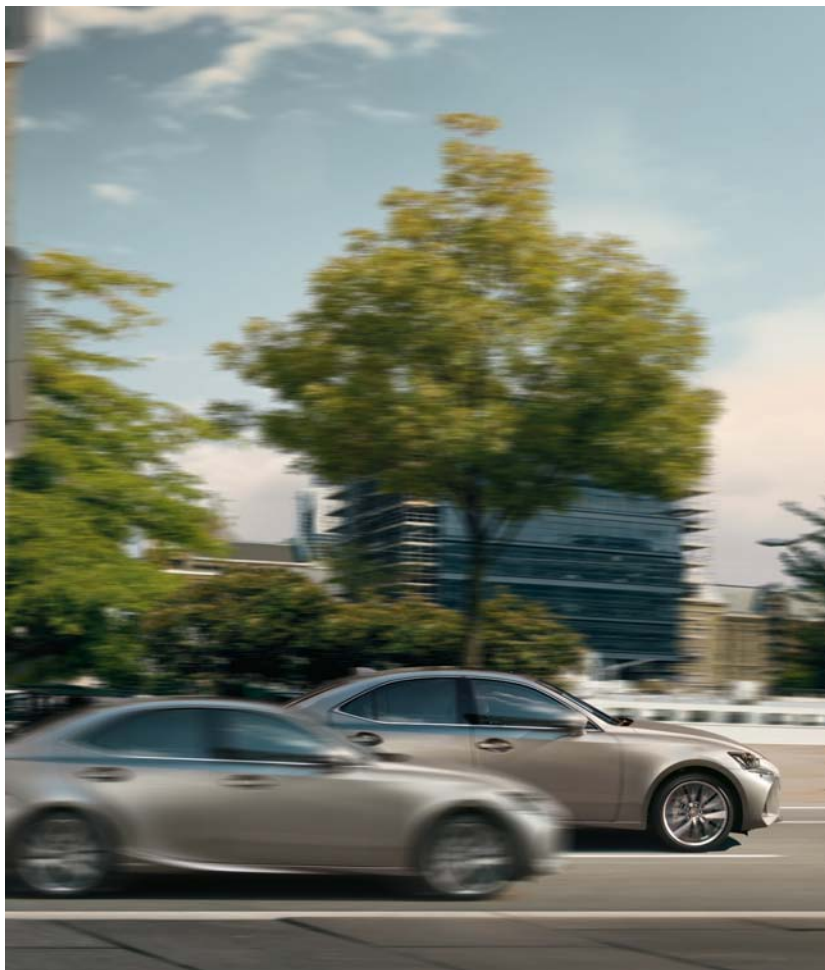
Au démarrage et selon la charge de la batterie, le puissant moteur électrique peut rapidement propulser la nouvelle IS 300h jusqu'à 65 km/h, la batterie du système hybride fournissant l'électricité nécessaire. À ce stade, le véhicule est pratiquement silencieux, ne consomme pas d'essence et ne produit aucune émission de polluants. Un mode EV permet également de rouler en 100% électrique jusqu'à 45 km/h et sur une distance d'environ 3 kilomètres (selon la charge de la batterie).



## CONDITIONS DE CONDUITE NORMALES

Au-delà de 65 km/h, le moteur à essence intervient, de manière quasiment silencieuse, mais en recevant encore l'assistance du moteur électrique si nécessaire. Grâce à la répartition pratiquement parfaite entre ses deux sources d'énergie, la nouvelle IS 300h fournit un confort de conduite exceptionnel, tout en présentant des niveaux très faibles d'émissions de polluants et de consommation de carburant.





## PLEINE ACCÉLÉRATION

Accélérez franchement et le moteur électrique de 143 ch ajoute immédiatement son énergie à celle du moteur à essence 2,5 litres. Cela fournit un formidable surcroît de puissance et de couple, garant d'une accélération linéaire et fluide, à l'instant précis où vous en avez besoin.



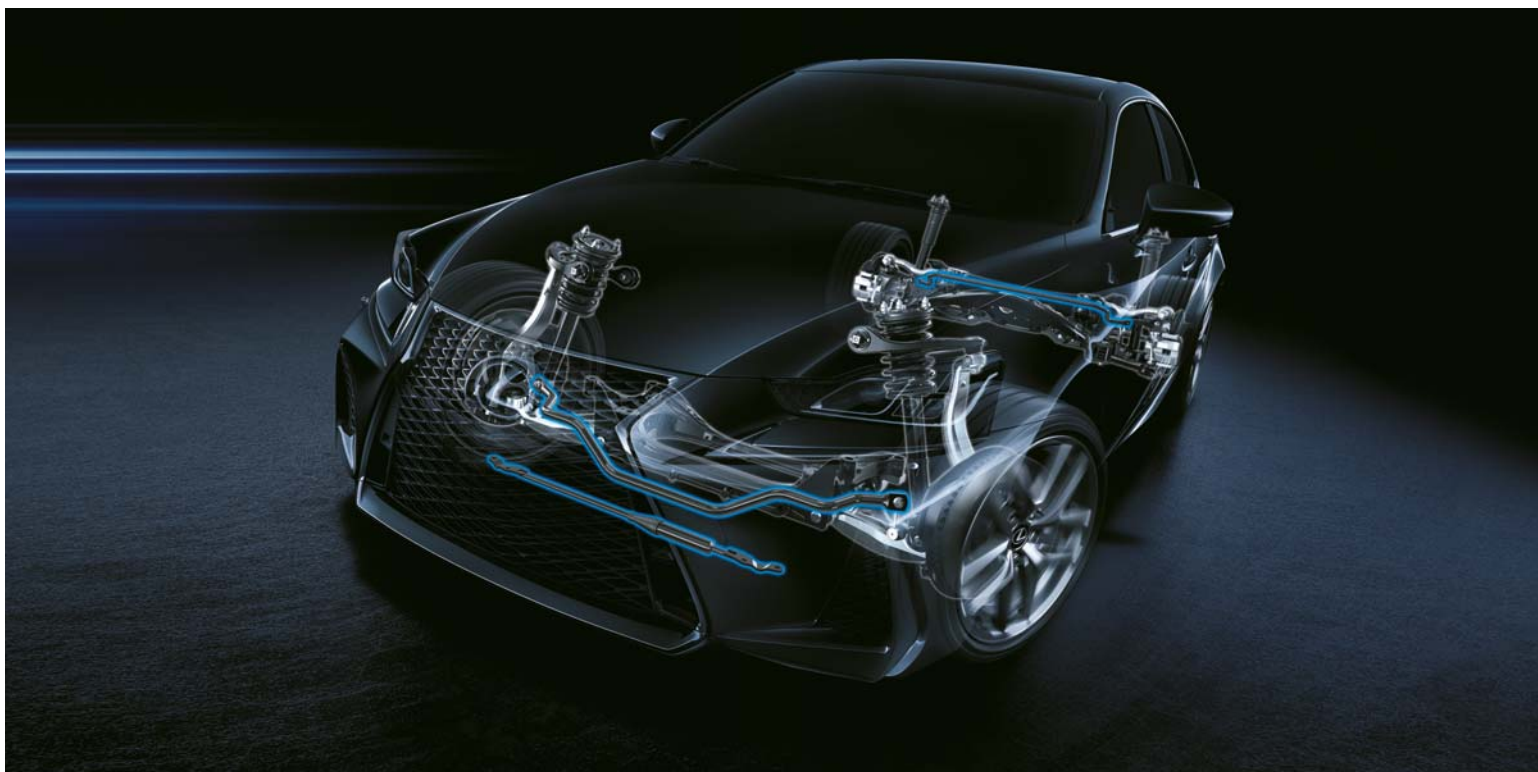
## DÉCÉLÉRATION, FREINAGE ET ARRÊT

En décélération ou à l'arrêt du véhicule, le moteur thermique se coupe pour réduire à zéro les émissions de polluants. Dès que vous levez le pied de l'accélérateur ou freinez, le système de freinage régénératif récupère l'énergie cinétique dégagée par la voiture. Cette énergie habituellement gaspillée est ici emmagasinée dans la batterie hybride, ce qui explique, entre autres, pourquoi vous n'aurez jamais à recharger une Lexus Full Hybrid\*.

\* Full Hybrid = Totalelement Hybride

# PERFORMANCES DYNAMIQUES

Chaque Lexus est testée et perfectionnée dans le simulateur de conduite le plus avancé au monde, puis sur piste. Junichi Furuyama, Ingénieur en Chef de l'IS 300h, est retourné à l'essence même de la berline à roues arrière motrices, en modelant le châssis, la suspension et la direction pour plus de plaisir de conduite, d'agilité et de précision.



## CHÂSSIS ET SUSPENSION PERFECTIONNÉS

Avec son châssis, sa suspension arrière et sa direction entièrement remodelés, la nouvelle IS 300h est dynamique et agréable à conduire. Elle est équipée d'une suspension avant à double triangulation perfectionnée et d'une suspension arrière multibras (basée sur celle de la berline hautes performances GS) pour optimiser les performances en ligne droite et l'adhérence en virage.





## RIGIDITÉ DU CHÂSSIS

Des techniques révolutionnaires de soudage au laser et de fixation adhésive ont permis de maximiser la rigidité de la nouvelle IS 300h. En association avec l'emploi intensif de matériaux légers, cela donne une berline offrant une conduite agréable et gratifiante, avec une maniabilité d'une parfaite précision.



## SUSPENSION VARIABLE ADAPTATIVE (AVS)

Pour une conduite encore plus dynamique, la suspension variable adaptative (Adaptive Variable Suspension), disponible en option sur la nouvelle IS 300h F SPORT, contrôle intelligemment la force d'amortissement des quatre roues. Cela renforce à la fois le confort, la stabilité et la maniabilité, surtout en virage.



## AÉRODYNAMISME DE POINTE

La nouvelle IS 300h possède d'excellentes qualités aérodynamiques, grâce à certains éléments comme un soubassement à la surface quasi plane ou encore aux minuscules ailettes intégrées dans les supports de rétroviseurs ou les feux arrière. Utilisées pour la première fois en Formule 1, ces ailettes génèrent un vortex qui contribue à aspirer le flux d'air vers l'intérieur, ce qui améliore l'aérodynamisme de la nouvelle IS 300h. Cela renforce la stabilité et la maniabilité, mais aussi le rendement énergétique, et réduit les bruits aérodynamiques.



## SÉLECTEUR DE MODE DE CONDUITE (DMS)

Le sélecteur de mode de conduite (Drive Mode Select) permet d'ajuster finement les performances du véhicule. Le mode ECO réduit les émissions et économise le carburant, tandis que, pour la conduite quotidienne, le mode NORMAL assure le parfait équilibre entre puissance, économie et confort. Pour encore plus de réactivité, il suffit de passer au mode SPORT.

# SÉCURITÉ PERFECTIONNÉE

## LEXUS SAFETY SYSTEM +

La nouvelle IS 300h est équipée de série du révolutionnaire Lexus Safety System +, qui réunit le système de sécurité pré-collision (PCS) avec détection de piétons, l'amplificateur de freinage d'urgence (PBA), le système de maintien dans la file de circulation (LKA), l'allumage automatique des feux de route (AHB), le régulateur de vitesse adaptatif (ACC) et la lecture automatique des panneaux de signalisation (RSA).



### ● SÉCURITÉ PRÉ-COLLISION (PCS)

Un radar à ondes millimétriques et un ordinateur embarqué calculent le risque de collision. Si le système détecte un risque élevé, il alerte le conducteur par des signaux sonores et visuels et augmente la pression des freins. Si le système juge la collision inévitable, il actionne automatiquement les freins et tend les ceintures de sécurité avant.

### ● DÉTECTION DES PIÉTONS

Partie intégrante du système de sécurité pré-collision (Pre-Crash Safety system), l'amplificateur de freinage d'urgence (Pre-Crash Brake Assist) sera activé pour éviter la collision si un piéton est détecté à l'avant de la nouvelle IS 300h circulant entre 10 et 80 km/h.



### ● LECTURE AUTOMATIQUE DES PANNEAUX DE CIRCULATION (RSA)

Le système de lecture automatique des panneaux de circulation (Road Sign Assist) reconnaît les panneaux de circulation définis par la Convention de Vienne au moyen de la caméra montée sur le pare-brise et donne des renseignements au conducteur sur l'écran multi-informations.



### ● RÉGULATEUR DE VITESSE ADAPTATIF (ACC)

Le régulateur de vitesse adaptatif (Adaptive Cruise Control) utilise la même technologie radar que le système PCS et permet de garder une distance donnée par rapport au véhicule précédent. Dès que la voie redevient libre, l'ACC retourne automatiquement à la vitesse de croisière sélectionnée.



### ● ALERTE DE FRANCHISSEMENT DE FILE (LDA)

Une caméra placée derrière le rétroviseur permet au système d'alerte de franchissement de file (Lane Departure Alert) de vous prévenir si vous vous écartez de votre voie de circulation par inadvertance.

### ● ALLUMAGE AUTOMATIQUE DES FEUX DE ROUTE (AHB)

La nuit, l'allumage automatique des feux de route (Auto High Beam) utilise la même caméra que le LDA pour détecter les véhicules venant en sens inverse et basculer en feux de croisement. Cela réduit les risques d'éblouissement des autres conducteurs.





### ■ MONITEUR D'ANGLE MORT (BSM)

Le moniteur d'angle mort (Blind Spot Monitor) utilise des radars montés dans le bouclier arrière pour détecter les véhicules des files voisines qui n'apparaissent pas dans les rétroviseurs extérieurs. Si le conducteur actionne son clignotant en vue de changer de file alors qu'un véhicule pénètre dans l'angle mort, une alerte lumineuse apparaît dans le rétroviseur correspondant.



### ■ AVERTISSEUR DE CIRCULATION ARRIÈRE (RCTA)

Lors d'une marche arrière, par exemple dans un parking, l'avertisseur de circulation arrière (Rear Cross Traffic Alert) emploie les radars du moniteur d'angle mort pour détecter les véhicules approchant de la zone à visibilité réduite derrière le véhicule. Si le système détecte un véhicule, il affiche un signal dans les rétroviseurs latéraux et émet un signal sonore.



### CAPOT SURÉLEVABLE (PUH)

La nouvelle IS 300h est équipée d'un capot surélevable (Pop Up Hood) qui absorbe les chocs. Le dispositif est actionné par des capteurs placés dans le pare-chocs avant. En cas de collision avec un piéton, le système surélève légèrement le capot pour créer un espace entre celui-ci et les pièces rigides du moteur afin d'absorber l'énergie du choc. Cela réduit considérablement le risque de blessures pour le piéton.

## HUIT AIRBAGS

Outre l'extrême solidité de l'habitacle, les occupants sont protégés par huit airbags. Le conducteur et le passager avant sont ainsi protégés par des airbags frontaux à double phase de déploiement, des airbags latéraux pour le thorax et des airbags au niveau des genoux. Des airbags rideaux situés de chaque côté couvrent également toute la longueur du véhicule. Toutes les ceintures de sécurité (sauf celle du siège arrière central) sont équipées de pré-tensionneurs. Ce niveau de protection exceptionnel est proposé de série sur l'ensemble de la gamme.



# ÉQUIPEMENTS EXTÉRIEURS



## ○ JANTES EN ALLIAGE 18" G-SPIDER

Le design multibranches de ces jantes déborde de sportivité et se distingue par sa magnifique finition argentée.



## ■ JANTES EN ALLIAGE 16"

Équipant de série les versions IS 300h et Business, les jantes en alliage à cinq branches avec pneus 205/55 R16 contribuent à réduire la consommation et les émissions de CO<sub>2</sub> de ces versions.



## ■ JANTES EN ALLIAGE 17"

Les jantes en alliage à cinq doubles branches vrillées, chaussées de pneus de 225/45 R17, sont proposées de série sur les versions Pack, Pack Business et Luxe.



## ■ JANTES EN ALLIAGE 18"

Équipant de série la version Executive, ces jantes en alliage 18" à 10 doubles branches présentent de magnifiques finitions et ajoutent une aura particulière à cette nouvelle IS 300h.





### ■ PROJECTEURS & FEUX DE JOUR DEL

Les projecteurs de la nouvelle IS 300h utilisent la même source lumineuse à diodes électroluminescentes (DEL) pour les feux de route et les feux de croisement. Ils sont soulignés par des feux de jour à DEL en pointe de flèche, ce qui leur donne une aura toute particulière. La technologie DEL permet d'économiser l'énergie tout en fournissant un excellent éclairage, ainsi qu'une fiabilité et une durée de vie accrue.



### ■ PROJECTEURS À TRIPLE LENTILLES & FEUX DE JOUR DEL

Semblables à des pierres précieuses, les projecteurs DEL à triple lentilles représentant le 'L' de Lexus utilisent la même source de luminosité pour les feux de route et les feux de croisement. Ils offrent un éclairage encore plus précis et un design plus raffiné.



### FEUX ARRIÈRE À DEL

Les triples feux à DEL en forme de « L » créent un éclairage cristallin qui assure une parfaite visibilité pour les véhicules qui vous suivent.



### CALANDRE TRAPÉZOÏDALE AUDACIEUSE

La nouvelle IS 300h présente une calandre trapézoïdale traitée d'une finition brillante, qui vient renforcer son dynamisme et son élégance.



### ■ TOIT OUVRANT

Entrebâillant et coulissant, le toit ouvrant électrique vitré permet de doser l'arrivée d'air et de lumière dans l'habitacle. Il se commande d'une simple pression et peut être occulté par un store manuel.

# ÉQUIPEMENTS INTÉRIEURS



## CONFORT

L'habitacle de la nouvelle IS 300h est spacieux, avec tout le raffinement et la qualité qui font la renommée de Lexus. La position de conduite est sportive et concentrée sur la route, tandis que les sièges avant offrent un soutien latéral supplémentaire dans les virages.





### COMMANDES TACTILES DE CLIMATISATION

Des commandes électrostatiques vous permettent de régler la température de climatisation, par simple effleurement.



### CLIMATISATION S-FLOW

La puissante climatisation bi-zone présente aussi une grande efficacité énergétique, grâce à la technologie S-Flow qui fournit intelligemment la climatisation uniquement aux sièges occupés.



### INSERTS MÉTAL ET BOIS CONÇUS PAR YAMAHA

Une technologie laser innovante est utilisée pour graver les inserts Métal et Bois de la console centrale et des contre-portes, en révélant une couche d'aluminium et en créant de magnifiques lignes parallèles. Ces inserts sont fabriqués en exclusivité par les maîtres-artisans de la facture de piano de Yamaha.



### SIÈGES ARRIÈRE FLEXIBLES

Les sièges arrière de la nouvelle IS 300h sont rabattables individuellement (60:40) ou totalement, ce qui permet de charger facilement les objets les plus encombrants.



### ESPACE DE CHARGEMENT MODULABLE

Offrir tous les avantages pratiques d'un break, mais avec la grâce et le raffinement d'une berline, c'est désormais possible. Une fois les sièges arrière rabattus, l'espace est suffisant pour transporter des objets beaucoup plus volumineux.



### ESPACE DANS LE COFFRE

Avec la nouvelle IS 300h, un empattement large et une suspension compacte permettent de dégager de l'espace pour un coffre très volumineux. Les 450 litres de chargement sont suffisants pour trois sacs de golf et deux petits sacs de sport, ou pour quatre valises de taille moyenne.

# SYSTÈME AUDIO, COMMUNICATION ET INFORMATION



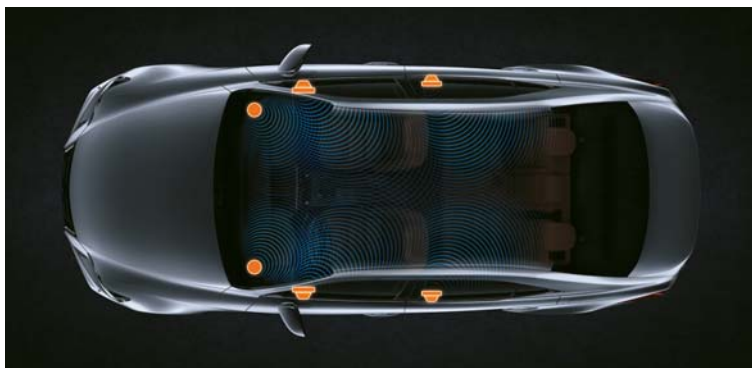
## SYSTÈME MULTIMÉDIA LEXUS

La nouvelle IS 300h est équipée de série du système Multimédia Lexus, qui permet de piloter le système audio, la climatisation, le téléphone ou encore d'afficher le moniteur de répartition des sources d'énergie.



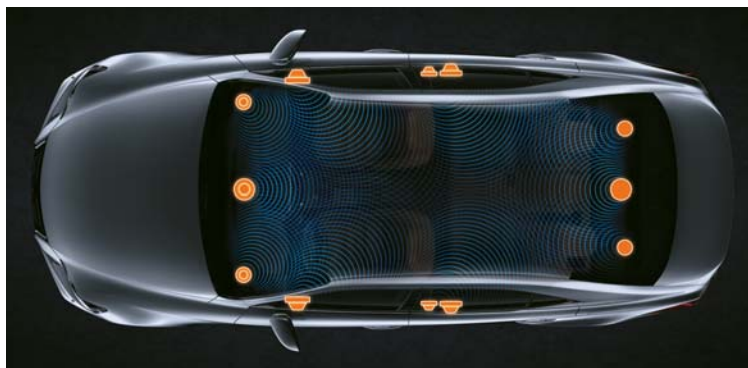
## MOLETTE ROTATIVE

Une molette rotative sur la console centrale permet au conducteur ou au passager avant de contrôler les principaux systèmes et l'écran 7".



## SYSTÈME AUDIO PIONEER®

La nouvelle IS 300h dispose d'un système audio Pioneer® à 6 haut-parleurs qui inclut un tuner AM/FM RDS, un lecteur de CD et la connectivité Bluetooth®. Les versions Luxe et F SPORT proposent pas moins de 10 haut-parleurs, et offre en plus un tuner DAB avec Dolby® numérique et un lecteur DVD.



## SYSTÈME AUDIO MARK LEVINSON® À 15 HAUT- PARLEURS

Selon les versions, la nouvelle IS 300h est équipée d'un système audio Mark Levinson® Premium Surround qui fournit un son d'une qualité digne d'une salle de concert, parfait pour écouter CD, DVD ou fichiers musicaux sur lecteur MP3. Quinze haut-parleurs spéciaux réglés individuellement produisent un son surround numérique 7.1 d'une clarté extraordinaire. L'innovante technologie GreenEdge™ présente dans chacun des haut-parleurs double le volume sonore par unité d'énergie, tandis que le nouveau « Auto Volume System » ajuste automatiquement le volume pour vous permettre d'apprécier pleinement la musique quand vous changez d'artiste ou de disque. La finition irréprochable des systèmes audio Mark Levinson® se retrouve aussi dans l'habitacle avec des commandes en aluminium usinées avec précision.





## ■ ÉCRAN MULTIMÉDIA 10,3"

Le large écran 10,3" est idéalement positionné au centre de la planche de bord. Associé à la commande Remote Touch qui reste facilement accessible sur la console centrale, il peut aussi être utilisé par commandes vocales. La cartographie peut être affichée en plein écran, mais peut aussi être divisée pour afficher en même temps d'autres informations du système multimédia.



## ■ SYSTÈME DE NAVIGATION PREMIUM

Le système de Navigation Premium, contrôlé par la commande Remote Touch ou par les commandes vocales, se distingue par ses graphismes 3D et ses nombreuses options de cartographie. Il produit aussi un QR code compatible avec votre Smartphone si vous avez besoin de vous rendre à pied jusqu'à votre destination.



## ■ SERVICES CONNECTÉS\* LEXUS

Avec le système de Navigation Premium, la nouvelle IS 300h propose les services connectés\* les plus récents, comme la recherche en ligne\* ou encore Google Street View®\*. Pour plus de facilité, vous pouvez télécharger un itinéraire dans le système de navigation, directement depuis votre ordinateur portable ou votre tablette.



## ■ ÉCRAN MULTI-INFORMATIONS

Placé entre les deux cadrans principaux, l'écran de 4,2 pouces haute résolution affiche un large éventail d'informations. Par exemple les titres des morceaux écoutés ou les directions de navigation. Quand votre Smartphone est connecté, l'écran affiche le nom, le numéro de téléphone et la photo (selon téléphone) de la personne qui vous appelle.



## ■ SYSTÈME DE NAVIGATION DE LEXUS

La nouvelle IS 300h peut être équipée du système de Navigation Lexus, disposant d'une cartographie européenne. Il fonctionne via le système Multimédia Lexus, qui occupe une position centrale. Rapide et convivial, il offre un large éventail de fonctionnalités.



## ■ MONITEUR D'AIDE AU STATIONNEMENT

Enclenchez la marche arrière et l'image de la zone à l'arrière du véhicule s'affiche sur l'écran central 7", avec en prime les lignes de guidage à l'écran pour faciliter le stationnement sur les véhicules équipés du système de Navigation Premium.



## ■ COMMANDE REMOTE TOUCH

La commande Remote Touch avec confirmation par simple pression permet aux utilisateurs d'interagir de manière intuitive avec l'écran central multimédia sur les versions équipées du système de Navigation Premium. Cette commande ergonomique est aussi facile d'emploi qu'une souris d'ordinateur.

■ De série, en option ou non disponible selon les versions.

\* Les services connectés ne sont pas nécessairement disponibles dans tous les pays ou avec tous les téléphones mobiles. Veuillez consulter votre Concessionnaire ou votre Réparateur Agréé Lexus pour plus d'informations.

# F SPORT

Développé par l'équipe qui a conçu la supercar LFA, le coupé hautes performances RC F et la berline hautes performances GS F, la nouvelle IS 300h F SPORT a hérité de l'esprit et des gènes de ces voitures d'exception. Elle propose un design exclusif et présente des améliorations dynamiques qui la rendent encore plus performante. Selon les versions, elle peut aussi être équipée de la suspension variable adaptative (AVS) et du mode SPORT S+ pour des performances à couper le souffle.



## DESIGN F SPORT

Le dynamisme de la nouvelle IS 300h F SPORT saute aux yeux, avec sa calandre trapézoïdale « Spindle Grille » à motif en nid d'abeilles et ses éléments chromés. Le spoiler avant abaissé accueille les conduites de refroidissement des freins, des ailerons aérodynamiques pour accentuer la poussée vers le sol et une ouverture plus large de la calandre inférieure.





### JANTES / SUSPENSIONS F SPORT

Le design des jantes en alliage 18" à doubles branches de la nouvelle IS 300h F SPORT s'inspire de celui de la LFA. Les suspensions avant et arrière et la direction assistée électrique (Electric Power Steering) bénéficient d'une mise au point exclusive pour les modèles F SPORT, afin de renforcer la maniabilité sans compromettre le confort de conduite.



### BADGE F SPORT

Malgré sa discrétion, le logo F SPORT est une marque distinctive. Le « F » fait référence au lieu où Lexus met au point et teste ses modèles F SPORT hautes performances : le circuit Fuji, au pied du Mont Fuji.



### SIÈGES SPORT

Les sièges F SPORT utilisent la technologie de 'moulage intégré'. Cette technique de production issue du sport automobile permet de créer un profil plus détaillé pour les sièges et un meilleur ajustement qu'avec les techniques de garnissage classiques.



### VOLANT F SPORT

Le volant arbore lui aussi le logo F SPORT et vous aurez le sentiment de ne faire qu'un avec la voiture chaque fois que vous le prendrez en main. Avec sa finition en cuir perforé, il est parfaitement assorti au pommeau de levier de vitesses F SPORT, pour créer une atmosphère sportive.



### INSTRUMENTATION F SPORT

Cet extraordinaire combiné d'instrumentation comporte un anneau central mobile, inspiré de la supercar LFA. Quand vous utilisez le système multimédia, l'instrument se décale sur le côté droit pour laisser apparaître le menu multimédia sur la gauche du combiné. Pour l'éclairage de l'aiguille, vous avez le choix entre trois couleurs.



### PÉDALIER SPORT AJOURÉ

Le pédalier en aluminium ajouré offre une excellente adhérence et reflète le design des modèles F SPORT, directement inspiré des voitures de course.

# ÉQUIPEMENTS DES VERSIONS IS 300h ET BUSINESS

## ÉQUIPEMENTS DE SÉRIE SUR LA VERSION IS 300h

### SÉCURITÉ ACTIVE ET COMPORTEMENT DYNAMIQUE

Assistance au démarrage en côte (HAC)

Feux de stop actifs

Gestion intégrée de la dynamique du véhicule (VDIM)

Mode EV (100% électrique)

Lexus Safety System +

- Allumage automatique des feux de route (AHB)
- Lecture automatique des panneaux de signalisation (RSA)
- Régulateur de vitesse adaptatif (ACC)<sup>1</sup>
- Système d'alerte de franchissement de file (LDA)
- Système de sécurité pré-collision (PCS) avec détection des piétons, amplificateur de freinage d'urgence (PBA)
- Rétroviseur intérieur électrochrome (atténuation automatique de la brillance)

Sélecteur de mode de conduite

- ECO / NORMAL / SPORT

Système de surveillance de la pression des pneus (TPWS)

Systèmes de freinage, stabilité, direction et motricité<sup>2</sup>

- ABS / BAS / EBD / ECB-R / EPS / TRC / VSC

### SÉCURITÉ PASSIVE

8 airbags :

- airbags frontaux, latéraux et de genoux pour le conducteur et le passager avant
- airbags rideaux sur toute la longueur du véhicule

Bouton de désactivation de l'airbag passager avant

Capot surélevable (Pop Up Hood)

Points d'ancrage ISOFIX (places latérales arrière)

Prétensionneurs de ceintures de sécurité (places avant et latérales arrière)

Rappel visuel et sonore de non-bouclage des ceintures de sécurité avant

Sièges avant WIL (réduisant le risque de coup du lapin) avec appuis-tête actifs

### EXTÉRIEUR

Diodes électroluminescentes (DEL)

- feux arrière
- feux de brouillard arrière
- feux de jour
- feux de croisement avec allumage automatique, fonction «follow me home» et réglage automatique de la hauteur du faisceau et laves-phares haute pression

Jantes en alliage 16" à 5 branches avec pneumatiques

205/55 R16

Kit de réparation de pneu

Rétroviseurs extérieurs:

- réglables, rabattables et dégivrables électriquement
- rappels de clignotants intégrés
- éclairage de courtoisie

Structure de toit à soudage laser

Vitres anti-UV et à isolation thermique

Vitres latérales avant recouvertes d'un revêtement hydrophobe

### PROTECTION DU VÉHICULE

Double verrouillage des portières

Système antivol avec antidémarrage / capteur d'intrusion / alarme sonore

Verrouillage automatique des portières en roulant

### SYSTÈME AUDIO, COMMUNICATION ET INFORMATION

Écran couleur multi-information 4,2" entre le compteur et le compte-tours

Horloge analogique avec éclairage à diodes

électroluminescentes (DEL)

Caméra de recul

Commandes au volant (audio / affichage / téléphone / reconnaissance vocale)

Connectivité audio et téléphonie mobile Bluetooth® (téléphone non fourni)

Illumination double des cadrans (Bleu / Rouge)

Instrumentation Optitron

Système Multimédia Lexus :

- écran central fixe 7" à commande par molette rotative
- lecteur simple CD intégré au tableau de bord
- prise AUX et double port USB
- système audio à 6 haut-parleurs avec logiciel Gracenote®
- tuner AM/FM RDS et antenne intégrée dans la lunette arrière

### CONFORT INTÉRIEUR ET PRATICITÉ

Accoudoir central arrière

Accoudoir central avant avec espace de rangement

Banquette arrière rabattable manuellement 60:40

Démarrage sans clé (Smart Start)

Climatisation à commande électronique :

- 1 zone / filtre à air avec mode d'extraction active du pollen
- commande électrostatique tactile pour le réglage de la température

Éclairage d'ambiance à DEL

Inserts noirs laqués

Lève-vitres électriques avant et arrière à impulsion

Pommeau de levier de vitesses gainé de cuir

Prise de courant 12 V

Régulateur de vitesse

Sellerie en tissu / simili-cuir Tahara

Sièges avant réglables manuellement :

- longitudinal / hauteur d'assise / inclinaison du dossier pour le conducteur et le passager

Système de contrôle actif du son (Active Sound Control)

Système d'éclairage d'accueil

Volant à 3 branches gainé de cuir et réglable manuellement en hauteur et en profondeur

### OPTIONS DISPONIBLES SUR LA VERSION IS 300h

Peinture métallisée

Capteurs de stationnement avant et arrière

Système de Navigation Lexus avec cartographie européenne et info trafic

Option minorante :

- Suppression du Lexus Safety System +

### ÉQUIPEMENTS EN PLUS SUR LA VERSION BUSINESS

Système de Navigation Lexus avec cartographie européenne et info trafic

### OPTION DISPONIBLE SUR LA VERSION BUSINESS

Peinture métallisée

Option minorante :

- Suppression du Lexus Safety System +

<sup>1</sup>Fonctionne à partir de 40 km/h

<sup>2</sup>ABS = Antiblocage des roues / BAS = Aide au freinage d'urgence / EBD = Répartiteur électronique de la force de freinage / ECB-R = Freinage à gestion électronique et récupération d'énergie /

EPS = Direction assistée électrique / TRC = Antipatinage / VSC = Contrôle de stabilité du véhicule



# ÉQUIPEMENTS DES VERSIONS PACK, PACK BUSINESS ET LUXE

## ÉQUIPEMENTS DE SÉRIE SUR LA VERSION PACK

(S'ajoutent aux équipements de la version IS 300h)

### EXTÉRIEUR

Essuie-glaces avant à détecteur de pluie  
Jantes en alliage 17" à 5 branches doubles avec pneumatiques 225/45 R17

### CONFORT INTÉRIEUR ET PRATICITÉ

Climatisation automatique bi-zone avec technologie S-Flow de gestion de flux  
Rétroviseur intérieur électrochrome  
(atténuation automatique de la brillance)

### OPTIONS DISPONIBLES SUR LA VERSION PACK

Peinture métallisée

Pack Confort :

- capteurs d'aide au stationnement avant et arrière
- système d'accès sans clé (Smart Entry)

Système de Navigation Lexus avec cartographie européenne et info trafic

## ÉQUIPEMENTS DE SÉRIE SUR LA VERSION PACK BUSINESS

(S'ajoutent aux équipements de la version Pack)

### SYSTÈME AUDIO, COMMUNICATION ET INFORMATION

Système de Navigation Lexus avec cartographie européenne et info trafic

### CONFORT INTÉRIEUR ET PRATICITÉ

Capteurs d'aide au stationnement avant et arrière

### OPTION DISPONIBLE SUR LA VERSION PACK BUSINESS

Peinture métallisée

## ÉQUIPEMENTS DE SÉRIE SUR LA VERSION LUXE

(S'ajoutent aux équipements de la version Pack)

### SYSTÈME AUDIO, COMMUNICATION ET INFORMATION

Système de Navigation Premium :

- antenne type aileron de requin
- commande Remote Touch
- lecteur simple CD/DVD
- écran central fixe 10,3"
- système audio à 8 haut-parleurs, DAB, avec Dolby® numérique
- système de navigation Lexus avec cartographie européenne et info trafic
- services connectés<sup>1</sup> : Recherche en ligne / Google Street View® / Panoramio® / Transmission de l'itinéraire à la voiture

### CONFORT INTÉRIEUR ET PRATICITÉ

Capteurs d'aide au stationnement avant et arrière

Inserts Métal

Sellerie en cuir perforé

Sièges avant chauffants et réglables électriquement :

- longitudinal / hauteur et inclinaison d'assise / inclinaison du dossier pour le conducteur et le passager
- lombaires pour le conducteur

Système d'accès sans clé (Smart Entry)

### OPTIONS DISPONIBLES SUR LA VERSION LUXE

Peinture métallisée

Toit ouvrant électrique entrebaillant et coulissant

<sup>1</sup> Les services connectés ne sont pas nécessairement disponibles dans tous les pays ou avec tous les téléphones mobiles. Veuillez consulter votre Concessionnaire ou votre Réparateur Agréé Lexus pour plus d'informations.

# ÉQUIPEMENTS DES VERSIONS F SPORT ET F SPORT EXECUTIVE

## ÉQUIPEMENTS DE SÉRIE SUR LA VERSION F SPORT

(S'ajoutent aux équipements de la version IS 300h Pack)

### EXTÉRIEUR

Jantes en alliage 18" anthracites, design spécifique F SPORT  
avec pneumatiques 225/40 R18 (avant) / 255/35 R18 (arrière)  
Pack F SPORT :

- bouclier avant spécifique
- calandre exclusive à motif en nid d'abeilles
- logos F SPORT sur les ailes avant

### SYSTÈME AUDIO, COMMUNICATION ET INFORMATION

Combiné d'instrumentation dynamique inspiré de la LFA

Système de Navigation Premium :

- antenne type aileron de requin
- commande Remote Touch
- lecteur simple CD/DVD
- système audio à 8 haut-parleurs, DAB, avec Dolby® numérique
- système de navigation Lexus avec cartographie européenne et info trafic
- services connectés<sup>1</sup> : Recherche en ligne / Google Street View® / Panoramio® /
- Transmission de l'itinéraire à la voiture

### CONFORT INTÉRIEUR ET PRATICITÉ

Capteurs d'aide au stationnement avant et arrière

Coussinets intégrés au niveau des genoux sur les côtés de la console centrale avant

Pack F SPORT :

- ciel de toit noir
- inserts Argent finition métal (tableau de bord / contre-portes)
- pédalier en aluminium ajouré
- sellerie F SPORT exclusive en tissu / simili-cuir Tahara avec maintien latéral étendu
- seuils de portes avant en aluminium
- volant et pommeau de levier de vitesses gainés de cuir perforé

Sièges avant chauffants et réglables électriquement :

- longitudinal / hauteur et inclinaison d'assise / inclinaison du dossier pour le conducteur et le passager
- lombaires pour le conducteur

Système d'accès sans clé (Smart Entry)

## OPTIONS DISPONIBLES SUR LA VERSION F SPORT

Peinture métallisée

Toit ouvrant électrique entrebâillant et coulissant

Pack Cuir :

- inserts Aluminium Naguri
- rétroviseurs extérieurs rabattables automatiquement et électrochromes (atténuation automatique de la brillance)
- sellerie en cuir perforé avec sièges avant chauffants et ventilés
- 3 présélections mémorisables (siège conducteur, volant et rétroviseurs extérieurs)
- volant réglable électriquement en hauteur et en profondeur

Pack F SPORT + :

- projecteurs DEL à triple lentilles en forme de L
- suspension variable adaptative (AVS) avec mode de conduite SPORT S+

## ÉQUIPEMENTS DE SÉRIE SUR LA VERSION F SPORT EXECUTIVE

(S'ajoutent aux équipements de la version F SPORT)

### SÉCURITÉ ACTIVE ET COMPORTEMENT DYNAMIQUE

Moniteur d'angle-mort (BSM) avec avertisseur de circulation arrière (RCTA)

Pack F SPORT + :

- projecteurs DEL à triple lentilles en forme de L
- suspension variable adaptative (AVS) avec mode de conduite SPORT S+

### EXTÉRIEUR

Peinture métallisée

### SYSTÈME AUDIO, COMMUNICATION ET INFORMATION

Système hifi Mark Levinson® Premium Surround :

- 15 haut-parleurs et 835 Watts
- technologie GreenEdge® d'économie d'énergie

### CONFORT INTÉRIEUR ET PRATICITÉ

Pack Cuir :

- inserts Aluminium Naguri
- rétroviseurs extérieurs rabattables automatiquement et électrochromes (atténuation automatique de la brillance)
- sellerie en cuir perforé avec sièges avant chauffants et ventilés
- 3 présélections mémorisables (siège conducteur, volant et rétroviseurs extérieurs)
- volant réglable électriquement en hauteur et en profondeur

Store de lunette arrière électrique

Système d'accès et de démarrage sans clé (Smart Entry & Start) avec carte électronique (Card Key)

Toit ouvrant électrique entrebâillant et coulissant

<sup>1</sup> Les services connectés ne sont pas nécessairement disponibles dans tous les pays ou avec tous les téléphones mobiles. Veuillez consulter votre Concessionnaire ou votre Réparateur Agréé Lexus pour plus d'informations.



# ÉQUIPEMENT DE LA VERSION EXECUTIVE

## ÉQUIPEMENTS DE SÉRIE SUR LA VERSION EXECUTIVE

(S'ajoutent aux équipements de la version Luxe)

## SÉCURITÉ ACTIVE ET COMPORTEMENT DYNAMIQUE

Moniteur d'angle-mort (BSM) avec avertisseur de circulation arrière (RCTA)

## EXTÉRIEUR

Jantes en alliage 18" multibranches avec pneumatiques 225/40 R18 (avant) / 255/35 R18 (arrière)  
Peinture métallisée  
Projecteurs DEL à triple lentilles en forme de L

## SYSTÈME AUDIO, COMMUNICATION ET INFORMATION

Système hifi Mark Levinson® Premium Surround :  
- 15 haut-parleurs et 835 Watts  
- technologie GreenEdge® d'économie d'énergie

## CONFORT INTÉRIEUR ET PRATICITÉ

Coussinets intégrés au niveau des genoux sur les côtés de la console centrale avant  
Inserts Métal & Bois foncé brillant (tableau de bord / contre-portes)  
Rétroviseurs extérieurs rabattables automatiquement et électrochromes (atténuation automatique de la brillance)  
Seuils de portes avant en aluminium  
Siège conducteur à 3 présélections mémorisables (réglage du siège, du volant et des rétroviseurs extérieurs)  
Sièges avant chauffants et ventilés  
Store de lunette arrière électrique  
Système d'accès et de démarrage sans clé (Smart Entry & Start) avec carte électronique (Card Key)  
Toit ouvrant électrique entrebâillant et coulissant  
Volant réglable électriquement en hauteur et en profondeur

# ACCESSOIRES



## SUPPORT POUR iPad®

Le porte-tablette se fixe dans la station d'accueil, qui peut être installée sur le dossier du siège avant pour fournir un support stable aux passagers afin qu'ils puissent utiliser leur tablette et visionner le contenu pendant les déplacements. Disponible en versions avec et sans alimentation.



## LECTEUR DVD PORTABLE

Avec son écran 7", le lecteur DVD portable est la solution idéale pour le divertissement des passagers lors des longs trajets. Il se fixe sur la station d'accueil placée au dos du siège avant et offre une grande compatibilité multimédia : USB, carte SD et Smartphone. Vous pouvez même l'utiliser à la maison, avec un adaptateur adéquat. Des écouteurs sans fil sont également disponibles.



### BARRES DE TOIT

Ces barres verrouillables en aluminium sont légères et aérodynamiques pour réduire le bruit du vent. Elles sont faciles à installer et à enlever et constituent un support solide pour une vaste gamme d'accessoires de fixation en option.



### PORTE-VÉLO DE TOIT

Compatible avec les barres de toit de Lexus. Les barres verrouillables en aluminium sont très légères, avec des fixations spéciales pour maintenir en place les roues et le cadre. Autre avantage très pratique, la fixation du cadre peut être réglée au niveau de la hauteur du véhicule.



### PORTE-VÉLOS ARRIÈRE

Ce porte-vélo en acier très léger est extrêmement solide et peut porter une ou deux bicyclette(s) en toute sécurité. Il se fixe sur un crochet d'attelage Lexus et comporte un système de verrouillage de sécurité. Les feux intégrés et le support de plaque d'immatriculation sont disponibles avec une prise à 7 ou 13 broches.



### PORTE-VÉLOS ARRIÈRE PLIABLE

Le design moderne et original permet de le basculer pour accéder au coffre même lorsqu'il est chargé, et il se replie pour faciliter l'installation, le maniement et le rangement. Il comporte un verrouillage de sécurité entre le vélo et le porte-vélos et entre le porte-vélos et la voiture. Il est équipé de lampes intégrées et d'un porte-plaque d'immatriculation, avec prise à 13 broches.



### PLAQUES DE SEUIL DE PORTES ÉCLAIRÉES

Les plaques de seuil de portes rétroéclairées ajoutent un détail design, tout en offrant une solide protection à la peinture du seuil de la portière. Leur finition en aluminium brossé est soulignée par l'éclairage subtil du logo.



### REVÊTEMENT DE COFFRE

Ce revêtement de coffre en plastique avec un bord surélevé apporte une solide protection pour préserver le tapis de votre coffre contre la boue et les salissures du quotidien. Sa surface antidérapante empêche les sacs et les valises de glisser dans le coffre.



### PLAQUE DE PROTECTION DU PARE-CHOCS ARRIÈRE

Conçu pour éviter de rayer la peinture de votre pare-chocs arrière lorsque vous chargez ou déchargez le coffre, cet accessoire vous permettra de conserver votre nouvelle IS 300h en parfait état pendant de nombreuses années.



### CROCHET D'ATTELAGE AMOVIBLE

Ce crochet d'attelage est conçu pour s'intégrer parfaitement dans le châssis de votre nouvelle IS 300h, afin que les forces de traction et de rupture soient également réparties pendant le remorquage. D'une capacité de traction de 750 kg, ce crochet peut être retiré quand il n'est pas utilisé.



# COLORIS INTÉRIEURS IS 300h, BUSINESS, PACK ET PACK BUSINESS

## TISSU / SIMILI-CUIR TAHARA<sup>1</sup>



Noir



Château

## INSERTS



Noir,  
finition laquée

<sup>1</sup> Les versions IS 300h et Business sont disponibles uniquement en couleur Noire. Les versions Pack et Pack Business sont disponibles en couleur Noire ou Château.

**Tissu / simili-cuir Tahara Noir avec inserts Noir finition laquée**  
(IS 300h, Business, Pack et Pack Business)



**Tissu / simili-cuir Tahara Château avec inserts Noir finition laquée** (Pack et Pack Business)

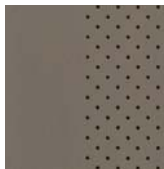


# COLORIS INTÉRIEURS LUXE ET EXECUTIVE

## CUIR



Noir



Château



Brun / Ivoire

## INSERTS<sup>1</sup>



Métal



Métal et Bois  
Foncé brillant

<sup>1</sup> La version Luxe est équipée des inserts Métal. La version Executive est équipée des inserts Métal et Bois foncé brillant.



**Cuir Noir avec inserts Métal**  
(Luxe)



**Cuir Château avec inserts Métal**  
(Luxe)



**Cuir Brun / Ivoire avec inserts Métal et Bois foncé brillant**  
(Executive)



# COLORIS INTÉRIEURS F SPORT ET F SPORT EXECUTIVE

## TISSU / SIMILI-CUIR TAHARA F SPORT<sup>1</sup>

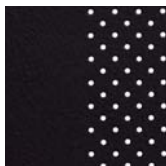


Noir

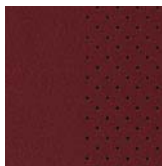


Grenat

## CUIR F SPORT<sup>2</sup>



Noir



Grenat

## INSERTS F SPORT<sup>3</sup>



Argent,  
finition métal



Aluminium Naguri

<sup>1</sup> Tissu / simili-cuir Tahara au design spécifique de série sur version F SPORT, disponible en couleur Noire ou Grenat.

<sup>2</sup> Cuir F SPORT au design spécifique disponible avec le Pack Cuir sur la version F SPORT et de série sur la version F SPORT Executive.

<sup>3</sup> La version F SPORT est équipée des inserts Argent finition métal de série. La version F SPORT avec le Pack Cuir et la version F SPORT Executive sont équipées des inserts en Aluminium Naguri.

**Tissu / simili-cuir Tahara Noir avec inserts Argent finition métal**  
(F SPORT)



**Tissu / simili-cuir Tahara Grenat avec inserts Argent finition métal**  
(F SPORT)



**Cuir F SPORT Noir avec inserts Aluminium Naguri**  
(F SPORT)



**Cuir F SPORT Grenat avec inserts Aluminium Naguri**  
(F SPORT)





# COLORIS EXTÉRIEURS

**BLANC NOVA MÉTALLISÉ (083)<sup>1</sup>**



**BLANC ARCTIQUE MÉTALLISÉ (085)<sup>2</sup>**



**GRIS MERCURE MÉTALLISÉ (1H9)**



**GRIS PLATINE MÉTALLISÉ (1J4)**



**GRIS TITANE MÉTALLISÉ (1J7)**



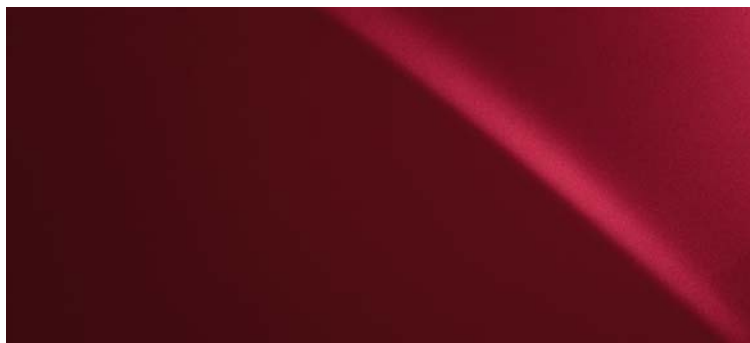
**NOIR ÉBÈNE (212)<sup>3</sup>**



**NOIR GRAPHITE MÉTALLISÉ (223)**



**ROUGE CRISTAL MÉTALLISÉ (3R1)**



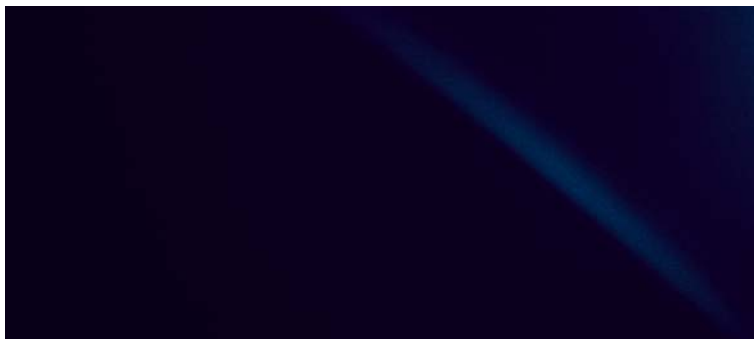
**ROUGE MAGMA (3T2)<sup>3</sup>**



**BLEU SAPHIR MÉTALLISÉ (8X1)<sup>1</sup>**



**BLEU NUIT MÉTALLISÉ (8X5)<sup>2</sup>**



<sup>1</sup> Réservé aux modèles F SPORT et F SPORT Executive

<sup>2</sup> Non disponible sur les modèles F SPORT et F SPORT Executive

<sup>3</sup> Couleur non métallisée.

# CARACTÉRISTIQUES TECHNIQUES

PUISSANCE COMBINÉE	
Moteur thermique + batterie (ch / kW)	223 / 164
MOTEUR THERMIQUE	
Cylindrée (cm <sup>3</sup> ) / Cylindres / Soupapes	2494 / L4/16
Distribution	Dual VVT-i
Type de carburant	Essence, 95 octane ou +
Puissance max. (ch/kW à tr/min)	181/133 à 6000
Couple max. (Nm à tr/min)	221 à 4200-5400
MOTEUR ÉLECTRIQUE	
Type	Synchrone à CA et aimant permanent
Puissance max. (ch/kW)	143 / 105
Couple max. (Nm)	300
BATTERIE HYBRIDE	
Type	Nickel-Hydrure métallique (Ni-MH)
Puissance max. (ch / kW)	42 / 31
Tension de la batterie (V) / Tension du système (V)	230 / 650
Nombre d'éléments de batterie	192
TRANSMISSION	
Roues motrices	Arrière
Transmission	À variation continue pilotée électroniquement (E-CVT)
PERFORMANCES	
Vitesse maximum sur circuit (km/h)	200
Accélération 0-100 km/h (s)	8,3
ÉMISSIONS DE CO <sub>2</sub> (g/km)	
Norme antipollution	Euro 6
Mixte <sup>1</sup>	97 / 101 / 107 <sup>1</sup>

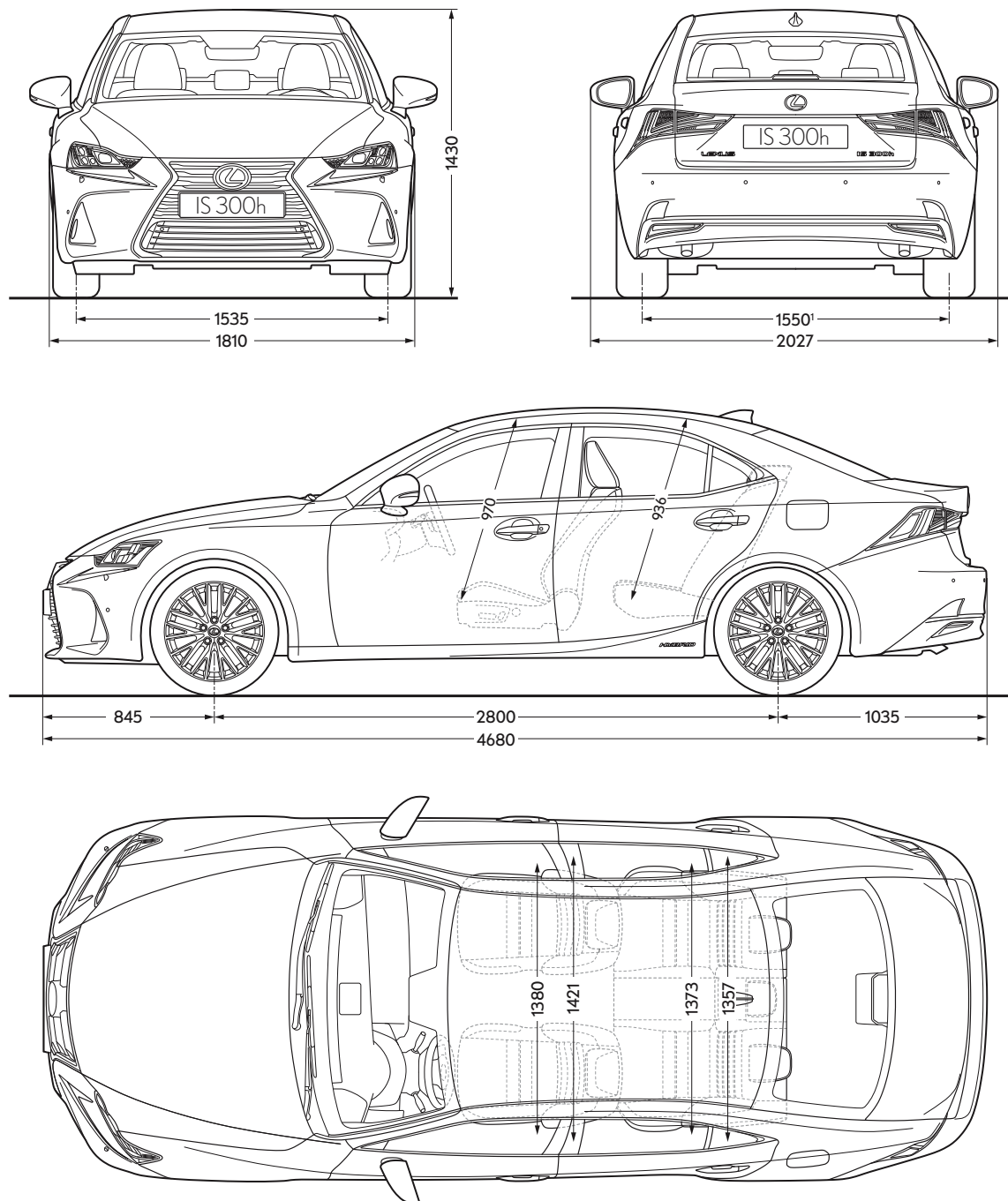
CONSUMMATION (l/100 km)*	
Mixte <sup>1</sup>	4,2 / 4,3 / 4,6 <sup>1</sup>
Urbaine <sup>1</sup>	4,3 / 4,5 / 4,7 <sup>1</sup>
Extra urbaine <sup>1</sup>	4,4 / 4,5 / 4,8 <sup>1</sup>
FREINS	
Avant	Disques ventilés
Arrière	Disques ventilés
SUSPENSION	
Avant	Double triangulation
Arrière	Multibras
DIRECTION	
Type	À crémaillère et pignon avec assistance électrique (EPS)
Rayon de braquage min. (m)	5,2
POIDS (kg)	
Poids total en charge	2130 / 2145 <sup>2</sup>
Poids à vide (min.-max.)	1620-1680 / 1720 <sup>2</sup>
Capacité de traction (remorque non freinée / freinée)	750 / 750 <sup>2</sup>
AÉRODYNAMIQUE	
Coefficient de traînée (C <sub>x</sub> )	0,25 / 0,26 <sup>2</sup>
CAPACITÉS (l)	
Réservoir d'essence	66
Coffre	450

<sup>1</sup> Les émissions et consommations pour l'IS 300h varient en fonction de la finition et de la taille des jantes en alliage. Le premier chiffre correspond aux versions IS 300h et Business avec jantes en alliage 16". Le second chiffre correspond aux versions Pack, Pack Business et Luxe avec jantes en alliage 17". Le troisième chiffre correspond aux versions F SPORT, F SPORT Executive et Executive avec jantes en alliage 18".  
<sup>2</sup> Le premier chiffre correspond aux versions IS 300h et Business avec jantes en alliage 16". Le second chiffre correspond aux autres versions, quelle que soit la taille des jantes en alliage.

\* Les valeurs de consommation des véhicules particuliers homologués vendus en France, exprimées en litres aux 100 km, sont mesurées par des laboratoires agréés pour permettre d'apprécier objectivement la consommation conventionnelle des différents modèles. Ces mesures, effectuées au banc à rouleaux, selon une procédure européenne normalisée, représentent un cycle de roulage dit « mixte ». La consommation conventionnelle est donc une valeur théorique. La consommation réelle varie quant à elle en fonction du style de conduite et de nombreux autres facteurs tels que l'état de la route, les conditions de circulation etc...

Remarque : vous trouverez les autres spécifications techniques (y compris les éventuelles mises à jour) sur le site Web [www.lexus.fr](http://www.lexus.fr)





Remarque : les dimensions ci-dessus sont exprimées en millimètres.

<sup>1</sup>1550 avec jantes 16" et 17", 1540 avec jantes 18".



## AU SERVICE DU CLIENT

Lexus cultive le sens de l'hospitalité typiquement japonaise appelée 'Omotenashi'. Ce concept inspire notre service à la clientèle - chez Lexus, nous recevons chaque client comme s'il était un invité de marque dans notre propre maison. Durant toute la durée de vie de votre véhicule, nous tâchons d'assurer une expérience client extraordinaire en proposant un service inégalé et un entretien parfait, pour votre tranquillité d'esprit et votre totale satisfaction.

Depuis le lancement de la berline LS 400 en 1989, Lexus a toujours veillé à apporter ce petit plus qui fait toute la différence. Comme le montrent les nombreuses récompenses reçues au cours des 25 dernières années, nous considérons que s'occuper de votre voiture, c'est comme s'occuper de vous.

Quand vous visitez nos concessions, nous essayons d'anticiper chaque besoin et de mettre à disposition les meilleures infrastructures pour que vous jouissiez d'une atmosphère chaleureuse et décontractée.

Pendant que vous vous détendez, les techniciens de Lexus travaillent avec précision et efficacité pour que l'interruption de votre journée soit la plus courte possible et pour que vous puissiez repartir dans les meilleurs délais.



## SERVICES LEXUS

Les services Lexus sont une invitation à confier le bien-être de votre Lexus à des professionnels, et une possibilité pour nous de vous proposer des programmes d'entretien inégalés. Une formation complète de notre personnel et des programmes permanents de certification hybride et de mise à niveau des connaissances nous aident à garantir votre tranquillité d'esprit : vous pouvez être certain que nous faisons de notre mieux pour que votre Lexus reste dans le même état que lorsque vous en avez pris livraison.

- Techniciens professionnels et certifiés hybride
- Pièces d'origine Lexus
- Historique d'entretien préservant la valeur résiduelle de votre véhicule
- Service Lexus taillé sur mesure en fonction de vos besoins
- Infrastructures et équipements à la pointe du progrès



## GARANTIES LEXUS

- Garantie Constructeur 3 ans ou 100 000 km\*
- Garantie 3 ans contre la corrosion de surface et les défauts de peinture
- Garantie 12 ans contre la perforation par corrosion
- Garantie 5 ans ou 100 000 km\* pour les composants hybrides

\* Au premier terme échu

## MOBILITÉ LEXUS

Vous bénéficiez de notre service Lexus Euro Assistance 24\* disponible 24h/24 et 7j/7 au 0800 572 660 (N° vert) depuis la France ou au 33 1 49 93 73 48 depuis l'étranger, pour les trois ans suivant l'achat de votre Lexus neuve. Ce programme d'assistance vous permet de voyager partout en Europe en toute quiétude et vous garantit votre mobilité, pour que vous puissiez aller où vous voulez. Il se compose d'une gamme complète de services : remorquage, location d'un véhicule de remplacement, rapatriement du véhicule, hébergement hôtelier, etc. et s'applique en cas d'immobilisation de votre Lexus à la suite d'une panne, d'un accident, d'un vol ou même d'une crevaisson.

\* Consultez votre Concessionnaire ou votre Réparateur Agréé Lexus pour prendre connaissance des conditions d'application.





# DÉCOUVREZ LA NOUVELLE IS 300h

La seule manière de vraiment comprendre ce qui rend les automobiles Lexus si particulières est d'en conduire une soi-même. Pour cela, rendez-vous chez votre concessionnaire Lexus le plus proche ou sur le site [www.lexus.fr](http://www.lexus.fr) pour prévoir un essai de la nouvelle Lexus IS 300h.

Pour en savoir plus sur la nouvelle Lexus IS :  
[www.lexus.fr/IS](http://www.lexus.fr/IS)

© 2016 Lexus Europe\* se réserve le droit de modifier les caractéristiques et équipements de ses véhicules sans avis préalable. Ces spécifications et équipements peuvent également varier en conformité avec les conditions et exigences locales. Veuillez consulter votre concessionnaire agréé Lexus pour obtenir de plus amples informations sur les modifications possibles applicables à votre pays.

Note : les véhicules présentés ainsi que les caractéristiques mentionnées dans ce catalogue peuvent varier en fonction des modèles et équipements disponibles dans votre pays. Les teintes réelles de la carrosserie du véhicule peuvent différer légèrement de leurs rendus photographiques imprimés.

Pour de plus amples informations, visitez notre site [www.lexus.fr](http://www.lexus.fr) ou contactez notre Service Clientèle en composant le 0 800 450 600 (Numéro Vert) du lundi au vendredi, de 9h à 12h, et de 14h à 18h, et le samedi, de 10h à 12h, et de 14h à 18h (appel gratuit).

Pour Lexus, la protection de l'environnement est une priorité. Nous prenons de nombreuses mesures visant à garantir un impact minimal sur l'environnement durant le cycle de vie complet, depuis la conception, la production, la distribution, la vente et l'entretien jusqu'à la fin de vie du véhicule.

\* Lexus Europe est une division de Toyota Motor Europe NV/SA.

Imprimé en Europe, octobre 2016

