

NUEVO RC 300h

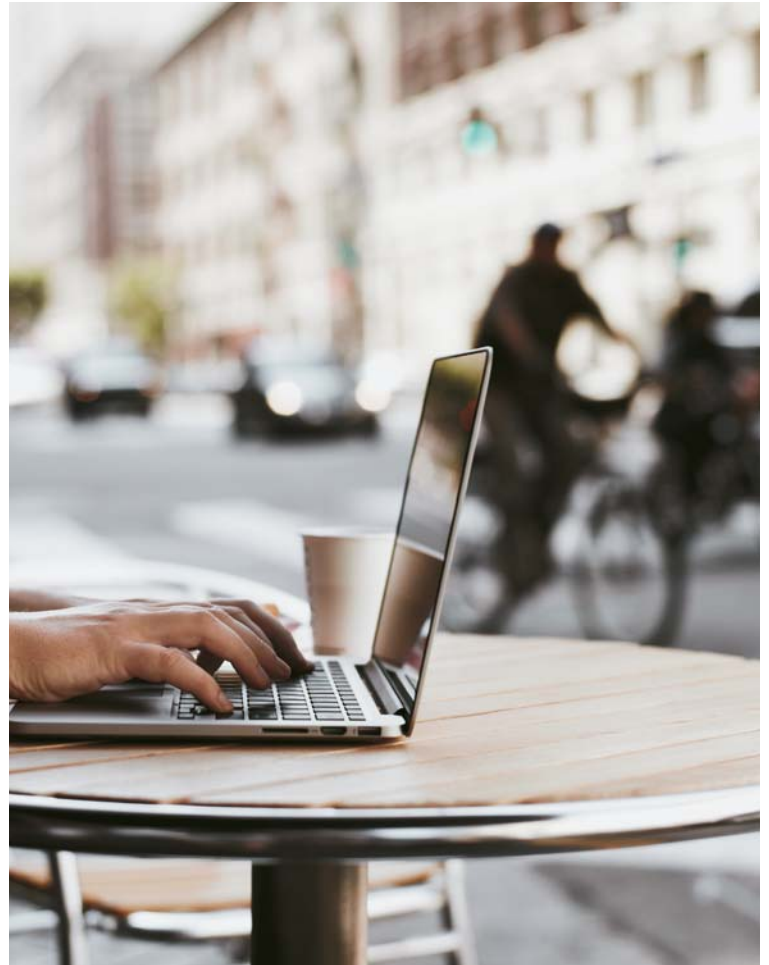




NUEVO RC 300h

Introducción
Diseño
Dinámica de la conducción
Interior
Tecnología Híbrida
F SPORT
Tecnología avanzada
Innovaciones en seguridad
Calidad Lexus
Tecnología y especificaciones

04 - 07
08 - 09
10 - 11
12 - 15
16 - 19
20 - 21
22 - 25
26 - 27
28 - 29
30 - 55







NUEVO RC 300h

INTRODUCCIÓN

"HEMOS CREADO UN COUPÉ CON UN DISEÑO EXTERIOR QUE LEVANTA PASIONES Y QUE INVITA A DESCUBRIRLO POR DENTRO CON UNA ORIGINAL BIENVENIDA JAPONESA AL ESTILO 'OMOTENASHI'".

Junichi Furuyama, ingeniero jefe del RC 300h

AMAZING IN MOTION

En cuanto agarre su volante con un bordado exquisito, sentirá la progresiva aceleración y la conducción de gran precisión que ofrece el nuevo RC 300h. Desarrollado en el circuito más exigente de todo el mundo, Nürburgring, este coupé rompe todos los moldes con un chasis de una sorprendente rigidez, una suspensión perfeccionada y la innovadora unidad motriz Full Hybrid. Todo ello ha conseguido que el RC 300h alcance unos niveles nunca vistos de perfección en la conducción, con los que ofrece una experiencia imposible de olvidar que solo puede definirse como asombrosa.



NUEVO RC 300h

DISFRUTE DEL SISTEMA LEXUS HYBRID DRIVE EN EL RC 300h Y EN SU VERSIÓN MÁS DINÁMICA, EL RC 300h F SPORT.



El nuevo RC 300h cuenta con un diseño que emociona por ser uno de los coupés deportivos de mayor belleza que se hayan creado. Fusiona un diseño vanguardista con la mejor artesanía y una avanzada tecnología para que su conducción sea una experiencia de pura diversión. El RC 300h, que está propulsado por el sistema Lexus Hybrid Drive de 223 CV, aporta una capacidad de respuesta fuera de lo común en combinación con una agilidad sorprendente. La tecnología intuitiva Lexus incluye una pantalla táctil Touch Pad y el Sistema de Seguridad de Precolisión. Pero si lo que se busca es una experiencia más dinámica, el nuevo RC 300h F SPORT cuenta con Suspensión Variable Adaptable, llantas de aleación de 19 pulgadas y un volante F SPORT.



UN ASPECTO PROVOCADOR

UN DISEÑO DE VANGUARDIA, UNA LLAMATIVA “PARRILLA EN DOBLE PUNTA DE FLECHA” DE LEXUS Y LUCES LED DELANTERAS Y TRASERAS EN FORMA DE L.

Con un porte ancho, bajo y dinámico, este increíble coupé deportivo luce la característica “parrilla en doble punta de flecha” de Lexus, y su carrocería, que ha sido esculpida con gran pasión, utiliza una nueva tecnología de pintura denominada “Sonic” que realza sus líneas afiladas. Los faros LED de triple haz tipo con forma de L recuerdan la forma de una joya y utilizan la misma fuente de luz LED para carretera y las de cruce, irradiando la inconfundible aura del vehículo, a la cual se suman las luces de circulación diurna también de LED. Ponen la guinda a este seductor perfil del RC 300h las luces LED traseras en forma de L de Lexus y sus llantas de aleación de 18 o 19 pulgadas.

LA PERFECCIÓN DEL COUPÉ

AL CONDUCIR EL NUEVO RC 300h, DISFRUTARÁ CON CADA CURVA QUE SE LE PRESENTE EN EL CAMINO POR CERRADA QUE SEA.

Desarrollado en el desafiante circuito de Nürburgring por los expertos conductores de Lexus, los cuales fueron los encargados de perfeccionar nuestro superdeportivo LFA, el nuevo RC 300h ofrece unas prestaciones extraordinarias en su conducción. Su agilidad en el trazado de curvas se debe a la batalla corta del vehículo y a la extrema rigidez del chasis, fabricado con la vanguardista tecnología de adhesión y de soldadura "laser screw". La suspensión trasera multibrazo y la suspensión delantera de doble horquilla se combinan con una aerodinámica inspirada en la competición para proporcionar una experiencia de conducción inmejorable. El Selector del Modo de Conducción le permite ajustar el RC 300h a su estado de ánimo, mientras que nuestro Sistema de Control de Estabilidad Avanzado del Vehículo (VDIM) garantiza el refinamiento y la seguridad en la conducción.









CONCEBIDO PARA DELEITAR

**DISFRUTE DE UN HABITÁCULO EN EL QUE
TODO GIRA EN TORNO AL CONDUCTOR CON
ASIENTOS DEPORTIVOS DE CUERO, UN VOLANTE
ERGONÓMICO Y PANELADOS DE MADERA
"SHIMAMOKU".**

Relájese en unos asientos deportivos de cuero elaborados con gran belleza, donde sentirá que se funde con este nuevo Lexus tan especial. Fabricado en nuestra premiada planta de Tahara en Japón, el RC 300h presenta muestras de la tradicional artesanía japonesa, como los paneles "Shimamoku", los cuales han sido elaborados por la división de pianos de Yamaha con un exquisito gusto. En su interior, una suave tapicería, un reloj analógico de precisión y una iluminación ambiente tipo LED acentúan más el nivel de lujo del que hace gala, mientras que los asientos traseros abatibles 60:40 aportan el lado práctico de este coupé.









EL PODER DE LA “h”



SIENTA EL PODER DEL PRIMER COUPÉ PREMIUM DEL MUNDO CON TECNOLOGÍA HÍBRIDA.

El nuevo RC 300h no solo es el coupé deportivo más elegante jamás creado, sino que además puede presumir de ser el primero del mundo con una unidad motriz Full Hybrid. Propulsado por el sistema Lexus Hybrid Drive de segunda generación, el RC 300h proporciona una experiencia de conducción llena de diversión, y a su vez es capaz de producir unas emisiones de CO₂ de tan solo 113 g/km* y de mantener un consumo tan reducido como de 4,9 l/100 km* de combustible. También es posible seleccionar el modo EV (vehículo eléctrico) para avanzar en silencio, sin consumir gasolina y con un nivel cero de emisiones. Además, dispone de un amplio maletero para el equipaje, ya que la batería híbrida ocupa un espacio mínimo.

* En el caso del acabado Executive del RC 300h con llantas de serie de 18 pulgadas.









NUEVO RC 300h

F SPORT

EXPERIENCIA DINÁMICA

EL MODO SPORT S+ DEL RC 300h AJUSTA LA SUSPENSIÓN VARIABLE ADAPTATIVA Y LA DIRECCIÓN ASISTIDA PARA QUE LA CONDUCCIÓN SEA AÚN MÁS DINÁMICA.

El RC 300h F SPORT luce una "parrilla en doble punta de flecha" extraancha con un diseño de malla en forma de "F", unas exclusivas llantas de aleación de 19 pulgadas. En el interior, le recibirán sus asombrosos instrumentos al estilo del LFA. Además, culminan la experiencia el inconfundible volante F SPORT, los exclusivos asientos deportivos de cuero "Rojo Coral", los pedales de aluminio y los panelados metálicos. Con unos sistemas de dirección y suspensión pensados para alcanzar una capacidad de respuesta extraordinaria, el RC 300h F SPORT proporciona nuevos niveles de control y de placer en la conducción.

NUEVO RC 300h

TECNOLOGÍA AVANZADA



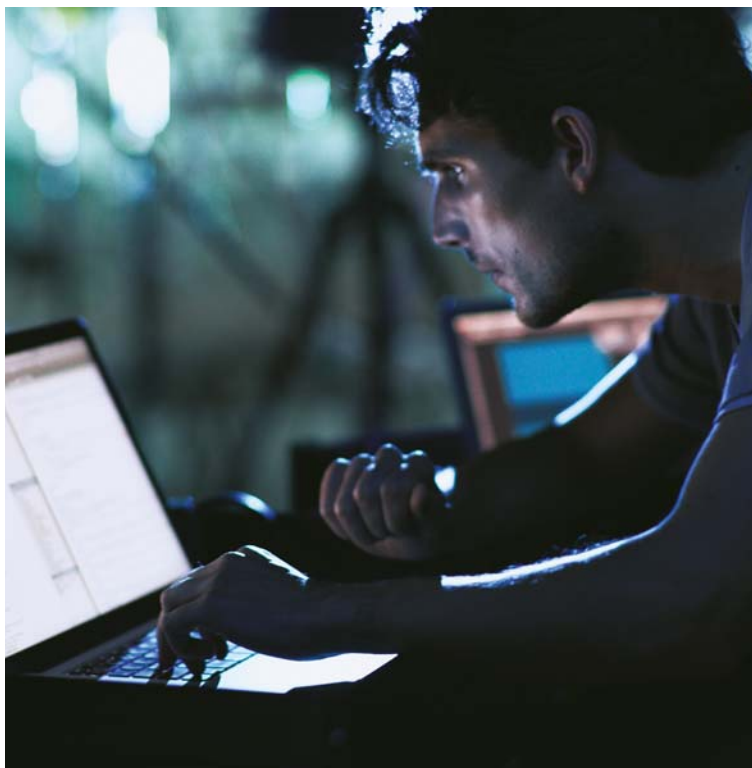
UNA BIENVENIDA DE LO MÁS SUGERENTE

**DISFRUTE DE LA HOSPITALIDAD JAPONESA
"OMOTENASHI" MIENTRAS ESCUCHA EL
SISTEMA DE SONIDO MARK LEVINSON® CON
17 ALTAVOCES DE PRIMERA CATEGORÍA.**

Acérquese al RC 300h con la llave en el bolsillo, y los dos tiradores de las puertas se iluminarán sutilmente para darle la bienvenida. Luego se desbloquearán con tan solo tocarlos. Con un hermoso diseño, carecen de cerraduras para no corromper la pureza de su acabado. En el interior, podrá disfrutar del potente y eficiente sistema de aire acondicionado, el cual se puede ajustar con la punta del dedo con los mandos electrostáticos de la consola central. El RC 300h también es el lugar perfecto para disfrutar el sistema de sonido Mark Levinson® Premium con 17 altavoces, con el que vivirá una incomparable experiencia digital de 7.1 canales, propia de un sistema de cine en casa. Además cuenta con la mejora de la tecnología Clari-Fi™, la cual reconstruye el sonido perdido en la compresión digital MP3.







NUEVO RC 300h

TECNOLOGÍA AVANZADA

MANTÉNGASE SIEMPRE CONECTADO



PANTALLA MULTIMEDIA DE 7 PULGADAS Y TOUCH PAD INTUITIVO PARA ACCEDER AL SISTEMA LEXUS PREMIUM NAVIGATION.

Cuando viaje por toda Europa, podrá navegar con gran facilidad a bordo del nuevo RC 300h. Su innovador Touch Pad les permite a los ocupantes de los asientos delanteros manejar de manera intuitiva la pantalla multimedia central de 7 pulgadas. Pero además funciona también como Cámara de Asistencia al Aparcamiento para evitar cualquier problema durante las maniobras de marcha atrás. El sistema Lexus Premium Navigation cuenta con gráficos 3D y puede incluso generar un código QR para su smartphone, que le ayudará a llegar andando a su destino final. El RC 300h Luxury está equipado con los Servicios conectados de Lexus, como Búsqueda Online, Google Street View®, Panoramio® o Connected Traffic.





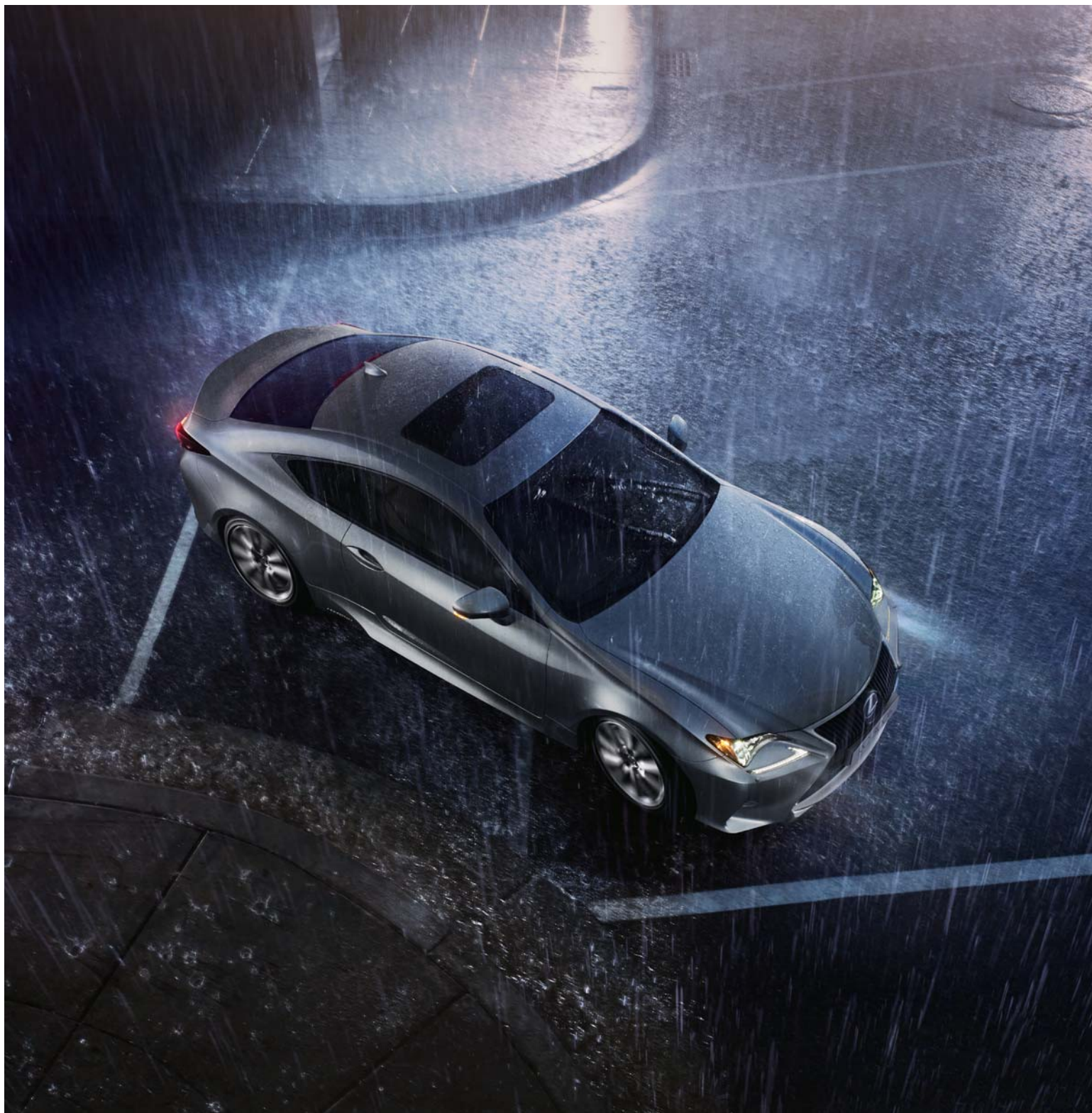
NUEVO RC 300h

INNOVACIONES EN SEGURIDAD

PROTECCIÓN INTELIGENTE

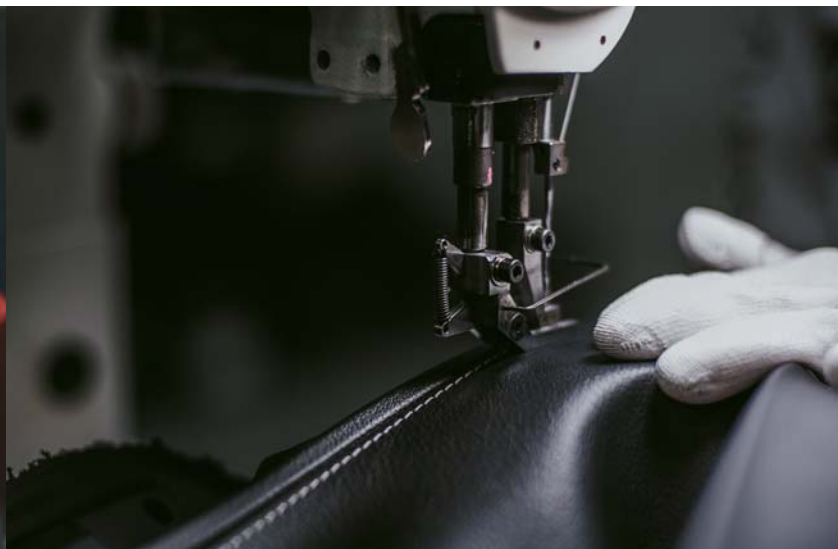
**SIÉNTASE SEGURO MIENTRAS CONDUCE UN
COUPÉ EQUIPADO CON LA TECNOLOGÍA DE
SEGURIDAD DE PRECOLISIÓN Y OCHO AIRBAGS
PARA LA PROTECCIÓN DE LOS OCUPANTES.**

Equipado con el Sistema de Control de Estabilidad Avanzado del Vehículo (VDIM) y con potentes frenos de disco ventilados, el nuevo RC 300h ha sido concebido para evitar cualquier peligro. Para ayudar a sus habilidades al volante, el Sistema de Seguridad de Precolisión utiliza tecnología de radar de ondas milimétricas para detectar objetos que se aproximan por delante, de modo que, cuando es necesario, activa los frenos y tensa los cinturones de seguridad. Por último, si sufren una colisión, usted y sus ocupantes están protegidos por un resistente habitáculo de seguridad y ocho airbags.



NUEVO RC 300h

CALIDAD LEXUS



ACABADO IMPECABLE

LOS METICULOSOS MAESTROS ARTESANOS DE LEXUS SUPERVISAN EL PROCESO DE PRODUCCIÓN E INSPECCIONAN TODOS LOS RC 300h EN UNA "SALA SILENCIOSA" ANTES DE LA ENTREGA.



El nuevo RC 300h es fabricado en nuestra premiada planta de Tahara por los artesanos "Takumi" de Lexus. Con al menos 25 años de experiencia, cada uno de esos artesanos es experto en la detección de las imperfecciones más nimias. Notará la extraordinaria habilidad que aplican en su trabajo cuando toque por primera vez los mandos de aluminio mecanizado con precisión del sistema de sonido o las hermosas costuras de la tapicería de cuero. La reluciente pintura se pule en húmedo, a mano y con gran minuciosidad para garantizar un acabado perfecto. Antes de la prueba de conducción final, los "Takumi" comprueban cada unidad poniéndola en marcha con suavidad en una "sala silenciosa" y utilizando sus expertos oídos, así como un micrófono sensible que está estratégicamente situado en la cabina.



TECNOLOGÍA Y ESPECIFICACIONES

Rendimiento dinámico	32 - 33
Seguridad avanzada	34 - 35
Equipamiento interior/Equipamiento exterior	36 - 37
Sonido y multimedia	38 - 39
F SPORT	40 - 41
Datos técnicos	42 - 43
Equipamiento	44 - 45
Accesorios	46 - 47
Combinaciones del interior	48 - 51
Colores de la carrocería	52 - 53
Lexus Care	54 - 55



RENDIMIENTO DINÁMICO

El RC 300h ha sido desarrollado en el simulador de conducción más avanzado del mundo, y luego ha sido puesto a punto en carreteras y en circuitos por Junichi Furuyama, ingeniero jefe, y su equipo de expertos conductores.



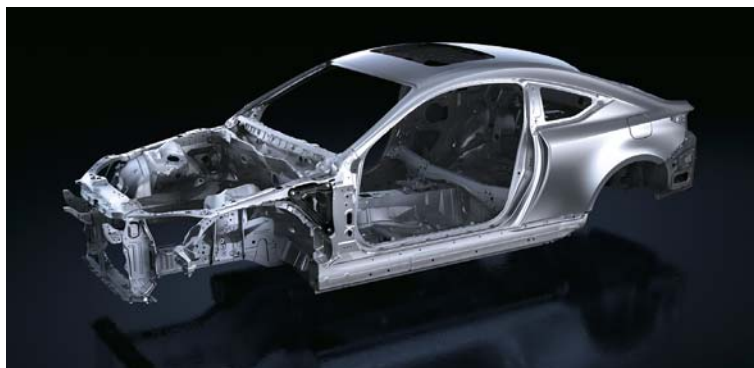
RC 300h HÍBRIDO

El RC 300h es capaz de combinar con inteligencia un avanzado motor de gasolina de 2,5 litros y un motor eléctrico de alto rendimiento. Equipado con inyección directa D-4S y el doble control de válvulas VVT-i, este motor de cuatro cilindros y con "Ciclo Atkinson" de alta eficiencia utiliza la tecnología de Start/Stop y el reciclaje del calor de escape para reducir aún más el consumo de combustible y las emisiones.



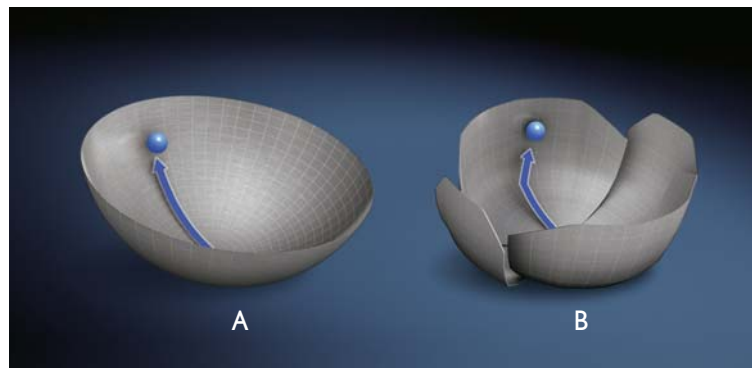
AERODINÁMICA AVANZADA

El nuevo RC 300h presenta una aerodinámica espectacular, gracias a detalles como unos bajos casi planos y los pequeños alerones en los marcos de las puertas delanteras. Vistos por primera vez en los coches de carreras de la F1, esos alerones crean unos vórtices de aire que ayudan a guiar las corrientes hacia el interior y mejoran la manera en la que el vehículo corta el aire.



CHASIS RÍGIDO

La agilidad y el excelente agarre del que dispone el RC 300h son solo posibles gracias a su carrocería de gran rigidez, la cual cuenta con amplios paneles inferiores transversales, robustas barras en la parte delantera y otros refuerzos colocados en lugares estratégicos. Mediante numerosas técnicas especializadas de fabricación que utiliza Lexus, entre las que se incluyen las técnicas de adhesión de la carrocería, la soldadura "Laser Screw" y la soldadura adicional de puntos, se ha aumentado aún más la rigidez.



CONTROL DE ESTABILIDAD AVANZADO DEL VEHÍCULO

El nuevo RC 300h incorpora de serie el vanguardista Control de Estabilidad Avanzado del Vehículo (VDIM). Dicho dispositivo permite que todos los sistemas de estabilidad y control del vehículo trabajen de modo sincronizado, lo que garantiza un nivel de actuación mucho más refinado del que se lograría si dichos sistemas actuasen por separado.

A. Con VDIM: los sistemas de control dinámico trabajan conjuntamente y con suavidad.
B. Sin VDIM: los sistemas de control dinámico trabajan de manera independiente.



POSICIÓN DE CONDUCCIÓN DEPORTIVA

Desde una posición de conducción deportiva, sentirá de verdad la superficie de la carretera y percibirá cómo el vehículo responde al más ligero accionamiento del volante. No obstante sus excelentes suspensiones hacen del RC 300h un vehículo cómodo para el uso diario.



MODOS DE CONDUCCIÓN

El rendimiento del vehículo puede ajustarse con el Selector del Modo de Conducción. El modo ECO reduce las emisiones y ahorra combustible mientras que, en la conducción diaria, el modo NORMAL proporciona un equilibrio ideal entre potencia, economía y confort en la conducción. Para mejorar la capacidad de respuesta de la unidad motriz, cambie simplemente al modo SPORT o SPORT +.



SUSPENSIÓN DELANTERA

La suspensión delantera de doble horquilla, que incorpora componentes forjados en aluminio, es ligera y posee una gran capacidad de respuesta. La innovadora geometría de la suspensión proporciona una excelente estabilidad en las maniobras y una cómoda conducción.



SUSPENSIÓN TRASERA

La estabilidad en recta y en curva se consigue por medio de una configuración de suspensión trasera multibrazo empleada por primera vez en GS. Una combinación de componentes de acero de alta resistencia y aluminio forjado consigue que el peso del vehículo se mantenga reducido, y además garantiza una precisión sin vibraciones.

SEGURIDAD AVANZADA

El nuevo coupé deportivo RC 300h cuenta con un habitáculo de seguridad increíblemente resistente para los pasajeros, así como con ocho airbags. También está disponible con la avanzada tecnología del Sistema de Seguridad de Precolisión. Entre los sistemas de asistencia a la conducción pioneros que incluye están el Accionamiento Automático de las Luces de Carretera, Advertencia de cambio involuntario de carril, el Monitor de Ángulo Muerto y la Alerta por Tráfico Posterior.



OCHO AIRBAGS

La protección de los ocupantes está asegurada mediante ocho airbags, además de un habitáculo de seguridad para los pasajeros de alta resistencia. El conductor y el pasajero delantero están protegidos por airbags de dos etapas para la cabeza, así como por los de rodilla y los laterales. Los airbags de cortina abarcan toda la longitud de ambos laterales del habitáculo. Además, los cinturones de seguridad incorporan pretensores.



CAPÓ DE ELEVACIÓN AUTOMÁTICA

El nuevo RC 300h dispone de un capó de elevación automática que absorbe los impactos. Activado por sensores instalados en el parachoques delantero, en el caso de que colisione con un peatón, el sistema eleva ligeramente el nivel del capó para proporcionar más espacio entre este y los componentes rígidos del motor situados debajo. Así se reduce el riesgo de lesiones en el peatón.



■ ACCIONAMIENTO AUTOMÁTICO DE LAS LUCES DE CARRETERA

Por la noche, el Accionamiento Automático de las Luces de Carretera (AHB) utiliza la cámara instalada en la parte posterior del retrovisor para cambiar automáticamente a luz de cruce cuando se detectan los faros de un vehículo que se acerca o le precede. Así se reduce la posibilidad de que otros conductores se deslumbren accidentalmente en caso de que se olvide de desactivar las luces de carretera.



■ CONTROL DE CRUCERO ADAPTATIVO

Para reducir el cansancio del conductor, el Control de Crucero Adaptativo (ACC) mantiene una distancia predeterminada entre el RC 300h y el vehículo que lo precede, aunque dicho vehículo varíe su velocidad o se detenga completamente. Una vez que quede libre el carril por el que circula, el ACC restablece de forma automática cualquier velocidad anteriormente seleccionada.

■ SISTEMA DE SEGURIDAD DE PRECOLISIÓN

Un radar de onda milimétrica y un ordenador a bordo calculan el riesgo de colisiones frontales. Si el riesgo es elevado, el conductor recibe una alerta mediante advertencias sonoras y visuales, mientras se incrementa la presión sobre los frenos. Cuando la colisión se considera inevitable, los frenos se accionan de modo automático según sea necesario y los cinturones de seguridad delanteros se tensan.



■ ADVERTENCIA DE CAMBIO INVOLUNTARIO DE CARRIL

Esta innovadora tecnología ayuda a evitar que el conductor se salga de su carril sin darse cuenta. Una cámara situada detrás del espejo interior, lee las líneas de la carretera y avisa al conductor si sobrepasa la línea sin haberlo indicado a través de los intermitentes.



■ MONITOR DE ÁNGULO MUERTO

Los dispositivos de radar instalados sobre el parachoques trasero detectan los vehículos situados en los carriles adyacentes que no se pueden ver en los espejos retrovisores exteriores. Si el conductor está señalizando un cambio de carril y un vehículo penetra en su ángulo muerto, el Monitor de Ángulo Muerto activará de manera instantánea una señal de advertencia en el retrovisor exterior correspondiente.



■ ALERTA POR TRÁFICO POSTERIOR

Al dar marcha atrás, por ejemplo en un aparcamiento muy concurrido, la función de Alerta por Tráfico Posterior (RCTA) utiliza el radar del Monitor de Ángulo Muerto para detectar los vehículos que se aproximen a la zona posterior del vehículo y que no se puedan ver bien. Cuando se detecta un vehículo, la función RCTA le advierte con una indicación visual en los retrovisores exteriores y con un aviso sonoro.

EQUIPAMIENTO EXTERIOR



LLANTAS DE ALEACIÓN EXECUTIVE 18"

Este diseño clásico de 5 radios crea un perfil muy particular, mientras que los neumáticos 235/45 R18 aportan el toque deportivo a la conducción.



LLANTAS DE ALEACIÓN LUXURY 19"

Este elaborado diseño de 5 radios dobles le aporta un aspecto dinámico con neumáticos 235/40 R19 (delanteros) y 265/35 R19 (traseros) para mejorar aún más la conducción.



FAROS LED DE TRIPLE HAZ

Los faros LED de triple haz recuerdan la forma de una joya y utilizan la misma fuente de luz para las luces de carretera y de cruce, irradiando la impresionante aura del RC 300h, a la cual se suman las luces de circulación diurna LED completas con forma de L.



LUCES TRASERAS LED

El grupo de luces traseras combina unas elegantes luces tipo LED dispuestas en la forma de L característica de Lexus. La tecnología de moldeo de las ópticas proporcionan una apariencia tipo cristal tallado y una presencia sorprendentemente atractiva incluso cuando no están encendidas.



RETROVISORES AVANZADOS

Diseñados para reducir el ruido provocado por el viento, los retrovisores exteriores con calefacción incorporan los intermitentes y el Monitor de Ángulo Muerto. La tecnología electrocromática reduce el deslumbramiento por la noche, y los espejos se pliegan eléctricamente para poder atravesar espacios estrechos.



SISTEMA DE LLAVE INTELIGENTE

Acérquese al RC 300h con la llave en el bolsillo, y los dos tiradores de las puertas se iluminarán sutilmente para darle la bienvenida. Luego se desbloquearán con tan solo tocarlos. Esculpidos con gran belleza, cuentan con la cerradura oculta, lo cual es una primicia a escala mundial para este tipo de tirador de puerta.

EQUIPAMIENTO INTERIOR



VOLANTE DE CUERO

El volante de cuero hecho a mano con un acabado exquisito cuenta con apoyos para los dedos y una sección transversal optimizada para que encaje cómodamente en la mano. Además, integra interruptores que controlan el sonido, el teléfono y la pantalla multiinformación.



ASIENTOS VENTILADOS Y CON CALEFACCIÓN

El conductor y el pasajero delantero pueden calentar o ventilar sus asientos de cuero, aportando así una mayor comodidad, especialmente cuando las condiciones meteorológicas sean extremas.



INTERIOR PENSADO PARA EL CONDUCTOR

El habitáculo del nuevo RC 300h, pensado para el conductor, le mantendrá perfectamente relajado y concentrado en la carretera por muy largo que sea el viaje que realice. Tras su volante con un acabado exquisito, los suntuosos asientos delanteros disponen de numerosos ajustes eléctricos para su colocación óptima.



ASIENTOS DEPORTIVOS

Los asientos delanteros hacen uso del proceso de producción de "espuma integrada". Esta tecnología, inspirada en el mundo de la competición, proporciona una comodidad y un refuerzo lateral mayores que los obtenidos con los métodos convencionales de tapizado. La forma del asiento y su firmeza se han optimizado para reducir la presión sobre la sensible zona del isquión.



FLEXIBILIDAD 60:40

El RC 300h incluye de serie un práctico asiento trasero abatible 60:40. Ofrece así la comodidad de un coche familiar pero con la elegancia y el refinamiento de un coupé deportivo, y con todos los asientos posteriores plegados queda espacio para transportar objetos más voluminosos.

SONIDO Y MULTIMEDIA



PANTALLA MULTI-INFORMACIÓN

Situada entre los dos indicadores principales, la pantalla TFT multi-información de alta resolución proporciona una gran variedad de datos sobre el vehículo. El conductor puede personalizar los ajustes de visualización a través de los mandos integrados en el volante.



■ CÁMARA DE APARCAMIENTO

Ponga la marcha atrás y la imagen de la parte trasera del vehículo se transmitirá a la pantalla del sistema Lexus Media Display. También se muestran guías en pantalla para ayudarle a aparcar.



LEXUS PREMIUM NAVIGATION

Con gráficos 3D y numerosas opciones de cartografía, la pantalla de 7 pulgadas se maneja mediante Touch Pad o comandos de voz. El sistema puede incluso generar un código QR para su smartphone para ayudarle a llegar andando a su destino final.



SERVICIOS CONECTADOS LEXUS

El nuevo RC 300h Luxury ofrece servicios como Online Search, Google Street View®, Panoramio® o Connected Traffic. Para mayor comodidad, puede incluso enviar una ruta desde su portátil o tablet hasta el sistema de navegación del RC 300h.



CONECTIVIDAD DIGITAL

La pantalla multimedia puede sincronizarse con múltiples aplicaciones digitales. Por ejemplo, podrá descargar de manera simple la agenda de contactos completa de su smartphone y consultarla en la pantalla. Además, pueden mostrarse y controlarse un iPhone® u otros dispositivos multimedia.



MARK LEVINSON®

El sistema Mark Levinson® Premium Surround de 17 altavoces y 835 W del RC 300h se ha diseñado a la medida de las propiedades acústicas específicas del habitáculo. Proporciona una incomparable experiencia digital de 7.1 canales propia de un sistema de cine en casa y además cuenta con la mejora de la tecnología Clari-Fi™, la cual reconstruye el sonido perdido en la compresión digital MP3.



CONTROLADOR ROTATIVO

Un mando de control giratorio situado en la consola central permite al conductor o al pasajero del asiento delantero accionar o visualizar los principales sistemas a través de la pantalla de 7 pulgadas.



TOUCH PAD

El Touch Pad permite a los ocupantes de los asientos delanteros interactuar de manera intuitiva con la pantalla multimedia central de 7 pulgadas. Cuenta con un diseño tan ergonómico que resulta tan fácil de usar como un smartphone o una tableta.

F SPORT

Desarrollado por el equipo que perfeccionó el superdeportivo LFA y el coupé de altas prestaciones RC F, el modelo RC 300h F SPORT comparte el mismo espíritu de esos dos increíbles vehículos. El RC 300h F SPORT cuenta con Suspensión Variable Adaptativa y el modo SPORT S+ para obtener un rendimiento extraordinariamente atractivo.



EXCLUSIVAS LLANTAS DE ALEACIÓN F SPORT DE 19 PULGADAS

El RC 300h F SPORT incluye de serie llantas de aleación de 10 radios dobles con un acabado metálico oscuro con el que acentúa aún más su naturaleza dinámica.

DISEÑO F SPORT

La parrilla en doble punta de flecha con un diseño de malla en forma de "F" es más ancha y más baja que la de cualquier otro Lexus para realzar aún más el porte ancho y amplio y el bajo centro de gravedad del RC 300h. Esta parrilla, que integra a la perfección tanto diseño como funcionalidad, incorpora faros antiniebla y entradas de aire para la refrigeración de los frenos.

INTERIOR DEL F SPORT

Los asientos del RC 300h F SPORT han sido fabricados mediante la tecnología de “espuma integrada”. Esta tecnología de fabricación inspirada en la competición permite un perfil del asiento más detallado, y un ajuste y una sujeción mejores que los que ofrecen los métodos de tapicería convencionales. Además, si se desea un toque aún más distintivo, el RC 300h F SPORT también está disponible con nuestra nueva decoración de “metal acuñado 3D”.

VOLANTE F SPORT

Con el logotipo F SPORT, usted sentirá un tipo de conexión especial cada vez que ponga las manos en este volante. Con su acabado en cuero perforado, el diseño de la palanca de cambios F SPORT es idéntico al del volante, con el fin de crear un apasionante ambiente deportivo.



INSTRUMENTOS F SPORT

Este indicador TFT tiene un asombroso diseño de anillo central móvil heredado del supercoche LFA. Durante el funcionamiento del sistema multimedia, el anillo del indicador se desliza a un lado para mostrar el menú. El cuadro digital cambia según el modo de conducción para obtener una información más adecuada al tipo de conducción.



EMBELLECEDORES DE LAS PUERTAS F SPORT

Los embellecedores de las puertas delanteras aportan una protección resistente. Lucen un acabado con aspecto de aluminio pulido y llevan inscrito el logotipo de Lexus en color negro azabache.



PEDALES DEPORTIVOS MECANIZADOS

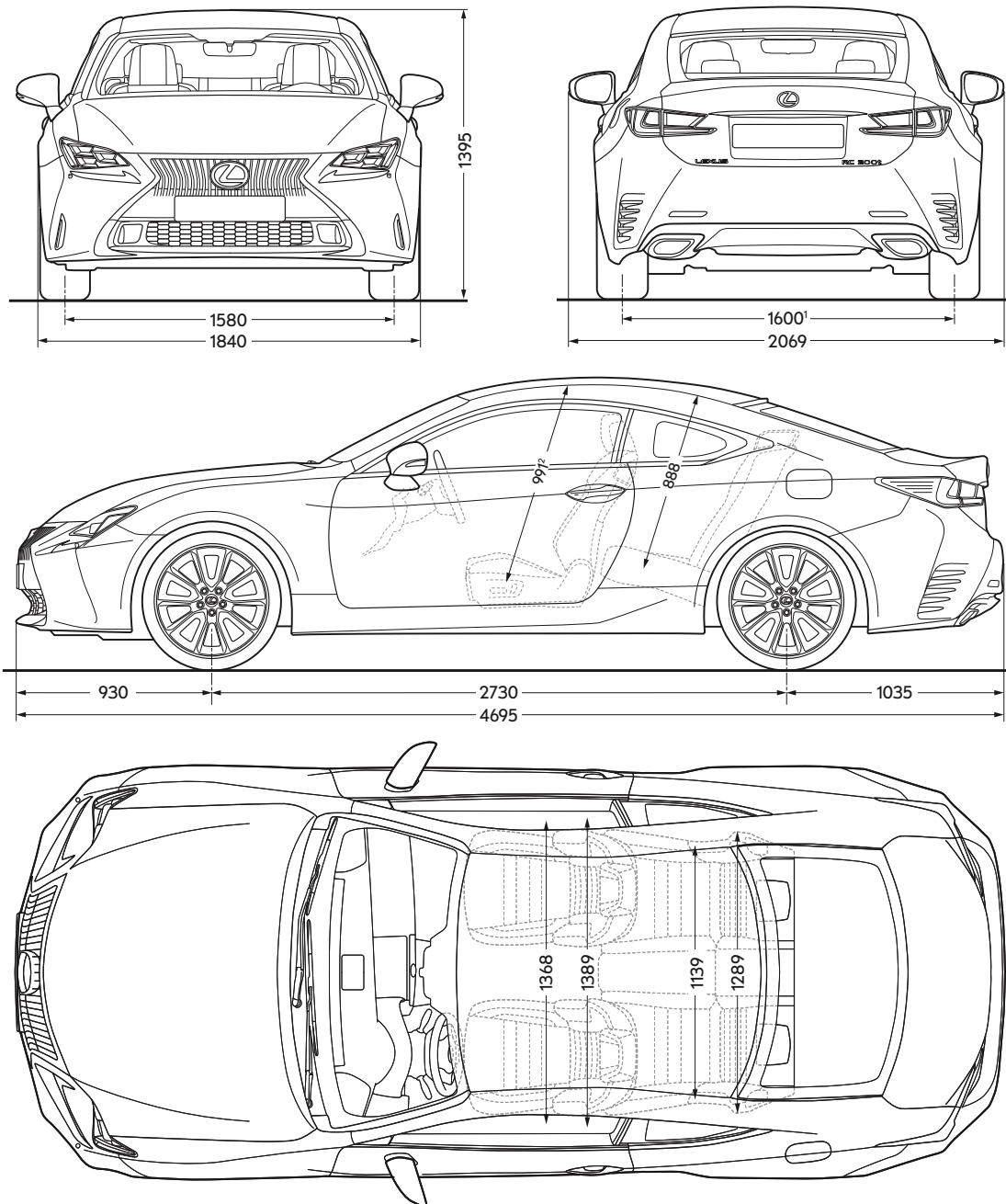
Con excelentes características de agarre, los pedales de aluminio mecanizado reflejan la herencia del diseño de competición.

DATOS TÉCNICOS

DATOS	
Propulsión	Trasera
Potencia máxima (CV)	223 / 164
Emisiones de CO ₂ (g/km)*	113 / 116 ¹
Emisiones de NO _x (g/km)*	0,006
0-100 km/h (s)	8,6
Coeficiente de resistencia aerodinámica (Cd)	0,285
MOTOR	
Cilindrada (cm ³)	2494
Cilindros / válvulas	L4 / 16
Potencia máx. (CV a rpm)	181 @ 6000
Par máx. (Nm a rpm)	221 @ 4200 - 5400
MOTOR ELÉCTRICO	
Potencia máx. (CV / kw)	143 / 105
Par máx. (Nm)	300
CONSUMO DE COMBUSTIBLE*	
Ciudad (l/100 km)	4,9 / 5,1 ¹
Carretera (l/100 km)	4,9 / 5,0 ¹
Combinado (l/100 km)	4,9 / 5,0 ¹
Capacidad del depósito de combustible (l)	66
PESOS (kg)	
En vacío (mín. - máx.)	1736 - 1775
Máximo Admisible	2170
Capacidad de remolque	–
CAPACIDAD DEL MALETERO (l)	
Asientos en posición vertical	340

¹ Las cifras varían según el acabado y el tamaño de las llantas de aleación. La primera cifra hace referencia al acabado Executive con llantas de aleación de 18 pulgadas. La segunda cifra hace referencia a los acabados F SPORT y Luxury con llantas de aleación de 19 pulgadas.

* El consumo de combustible y las emisiones se miden en un entorno controlado, de acuerdo con los requisitos de la Directiva 80/1268/CEE, incluidas sus enmiendas, en un vehículo con equipamiento que cumple la normativa europea. Para obtener más información, o si está usted interesado en adquirir un vehículo con equipamiento que cumpla la normativa europea, consulte a Lexus España. Los valores de consumo de combustible y emisiones de su vehículo podrían diferir de aquellos resultantes de las mediciones. La forma de conducir y algunos otros factores (como estado de las vías, tráfico, condiciones del vehículo, presión de los neumáticos, equipamiento instalado, carga, número de pasajeros, etc.) influyen a la hora de determinar el consumo de combustible y las emisiones de CO₂ / NO_x de un vehículo.



¹ Datos para RC 300h con llanta de 18". La medida con llanta de 19" es 1570 mm.

² Datos para RC 300h sin techo solar. La medida con techo solar es 959 mm.

Tenga en cuenta que las dimensiones mostradas o indicadas vienen expresadas en milímetros.

RC 300h EXECUTIVE EQUIPAMIENTO DE SERIE

SEGURIDAD ACTIVA Y DINÁMICA DE LA CONDUCCIÓN

ABS = Sistema Antibloqueo de Frenos
BAS = Sistema de Asistencia a la Frenada
EBD = Distribución Electrónica de la Fuerza de Frenada
ECB-R = Regeneración de la Frenada con Control Electrónico
EPS = Dirección Asistida Eléctrica
TRC = Control Electrónico de Tracción
VSC = Control Electrónico de Estabilidad
VDIM = Sistema de Control de Estabilidad Avanzado del Vehículo
HAC = Control de Asistencia al Arranque en Pendiente
Luces de freno activas
TPWS = Sistema de Control de Presión de Neumáticos
Modos de conducción ECO / NORMAL / SPORT
Modo EV (Vehículo Eléctrico)

SEGURIDAD PASIVA

8 airbags en total
- conductor y pasajero delantero; cabeza, lateral y rodillas
- cortina en toda su longitud
Mando de anulación del airbag del pasajero delantero
Recordatorio sonoro y visual de los cinturones delanteros
Asientos traseros exteriores con sujeción ISOFIX
Capó de elevación automática (PUH)
Cinturones de seguridad con pretensores, asientos exteriores delanteros y traseros
Asientos delanteros con reducción de lesiones por traumatismo cervical (WIL)

EXTERIOR

Llantas de aleación de 18" Executive
- diseño de 5 radios
- neumáticos 235/45 R18
Kit de reparación de neumáticos
Espejos retrovisores exteriores
- ajustables eléctricamente
- con calefacción
- plegables eléctricamente
- intermitentes integrados
Faros delanteros con tecnología LED con autonivelación y lavafaros
Luces LED de circulación diurna
Luces traseras LED (antiniebla incluida)
Cristales con aislamiento del calor y de los rayos ultravioleta
Lunas de las puertas delanteras con recubrimiento repelente al agua

INTERIOR Y CONFORT

Control de crucero
Tapicería de cuero Tahara (origen sintético)
Asientos delanteros con 8 ajustes eléctricos (conductor y pasajero)
Refuerzo lumbar con ajuste electrónico de dos posiciones (para el conductor)
Asientos traseros reclinables 60:40
Ventanas con mando eléctrico
Climatizador electrónico bizona
Pulsador de arranque
Espejo retrovisor interior electrocromático
Reposabrazos delantero central con compartimento para almacenamiento
Asientos delanteros con calefacción
Sistema de iluminación de entrada
Palanca de cambios forrada de cuero
Volante de tres radios forrado de cuero
- multiajustable manualmente
- con levas del cambio en el volante
Toma de 12 V

MULTIMEDIA

Lexus Media Display
- pantalla central de 7 pulgadas
- controlador rotativo
- sistema de sonido de 6 altavoces con Gracenote®
- sintonizador AM/FM
- reproductor de CD
Cámara de Asistencia al Aparcamiento
Pantalla multi-información TFT en color de 4,2 pulgadas
Reloj analógico con iluminación LED
Conectividad Bluetooth® para teléfono móvil y sonido
Panel de instrumentos Optitron
Mandos integrados en el volante
- sonido / visualización / teléfono / control por voz
Dos puertos USB y toma auxiliar (AUX)

PROTECCIÓN

Sistema antirrobo
- inmovilizador
- alarma con detector de intrusión
Cierre automático de puertas
Doble cierre de puertas

OPCIÓN: TECHO SOLAR

Techo solar con ajuste eléctrico de inclinación y deslizamiento

OPCIÓN: NAVEGADOR NAVIBOX¹

Sistema de Navegación Navibox
- indicaciones por voz (20 idiomas)
- aviso de cámaras de velocidad
- indicaciones de límites de velocidad
- recomendación de carril en autopista
- puntos de interés

¹ Accesorios disponibles en su centro autorizado Lexus.

EQUIPAMIENTO OPCIONAL SEGÚN EL ACABADO

F SPORT

(Equipamiento adicional / diferente de Executive)

Seguridad:

Accionamiento Automático de Luces de Carretera (AHB)
Monitor de Ángulo Muerto (BSM)
Alerta por tráfico posterior (RCTA)
Advertencia de cambio involuntario de carril (LDA)
Suspensión variable adaptativa AVS
Selector del Modo de Conducción
- ECO / NORMAL / SPORT S / SPORT S+

Exterior:

Llantas de aleación de 19" F SPORT
- diseño multi-radio
- neumáticos 235/40 R19 (delanteros) y 265/35 R19 (traseros)
Espejos retrovisores exteriores
- auto-retráctiles
- electrocromáticos (con atenuación automática)
Características exteriores exclusivas del F SPORT
- parrilla en doble punta de flecha F SPORT (malla F)
- paragolpes aerodinámicamente mejorados
- anagrama lateral F Sport
Faros Bi-LED de triple haz
- diseño de triple foco en forma de diamante
- luces de cruce y carretera con tecnología LED
Limpiaparabrisas con sensor de lluvia
Techo solar con ajuste eléctrico de inclinación y deslizamiento

Interior:

Tapicería de cuero F SPORT
Asientos delanteros ventilados y con calefacción
Volante F SPORT multiajustable eléctricamente
Memoria (3 ajustes predefinidos)
- asiento del conductor
- volante
- espejos retrovisores exteriores
Características interiores exclusivas de F SPORT
- pedales deportivos de aluminio mecanizado
- volante y palanca de cambios de cuero perforado
- umbrales de puerta F SPORT
- asientos delanteros con diseño F SPORT
- inserciones metálicas

OPCIÓN: NAVEGADOR NAVIBOX¹

Sistema de Navegación Navibox
- indicaciones por voz (20 idiomas)
- aviso de cámaras de velocidad
- indicaciones de límites de velocidad
- recomendación de carril en autopista
- puntos de interés

LUXURY

(Equipamiento adicional / diferente de Executive)

Seguridad:

Sistema de Seguridad Precolisión (PCS)
Control de Crucero Adaptativo (desde 40 km/h)
Monitor de Ángulo Muerto (BSM)
Alerta por Tráfico Posterior (RCTA)
Advertencia de cambio involuntario de carril (LDA)
Accionamiento Automático de Luces de Carretera (AHB)

Exterior:

Llantas de aleación de 19" Luxury
- diseño de 10 radios
- neumáticos 235/40 R19 (delanteros) y 265/35 R19 (traseros)
Espejos retrovisores exteriores con funciones adicionales
- autoplegables eléctricamente
- electrocromáticos (con atenuación automática)
Faros Bi-LED de triple haz
- diseño de triple foco en forma de diamante
- luces de cruce y carretera con tecnología LED
Limpiaparabrisas con sensor de lluvia
Techo solar con ajuste eléctrico de inclinación y deslizamiento
Llave de tarjeta inteligente
Sensores de Aparcamiento delanteros y traseros

Interior:

Tapicería de cuero perforado Luxury
Asientos delanteros ventilados
Volante multiajustable eléctricamente
Memoria (3 ajustes predefinidos)
- asiento del conductor
- volante
- espejos retrovisores exteriores
Inserciones de madera

Multimedia:

Sistema de sonido de alta fidelidad Mark Levinson[®] de 17 altavoces
Lexus Premium Navigation
- sistema avanzado de navegación (tarjeta SD)
- control mediante Touch Pad
Servicios conectados Lexus
- búsqueda Online/Google Street View[®]/Panoramio[®]
- envío de rutas al vehículo / conexión para datos de tráfico
- información de tráfico / destinos por código QR
Reproductor CD/DVD
Sintonizador de radio digital DAB
Cámara de Asistencia al Aparcamiento con guías en pantalla

ACCESORIOS



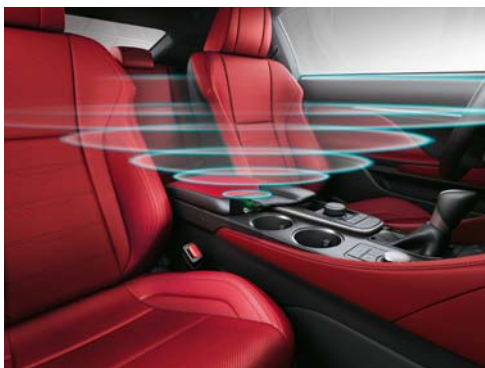
RED DE CARGA HORIZONTAL

Una solución práctica para eliminar las distracciones que causa el deslizamiento de cualquier objeto dentro del maletero. La red se sujeta a los ganchos que se encuentran en el maletero y es ideal para fijar en su sitio una bolsa o un maletín.



ALFOMBRILLAS DE TELA

Alfombrillas de tejido negro elegantes, pero que también ofrecen protección. Han sido fabricadas con un material capaz de absorber los ruidos, el acuvelour, y encajan perfectamente gracias al diseño de su forma. Además, la del conductor tiene dos dispositivos de fijación para que no se mueva. Las alfombrillas de tela son un equipamiento de serie en su nuevo RC 300h.



WIFI HOTSPOT

El sistema Lexus Hotspot convierte el RC 300h en una zona de conexión Wifi. Permite conectar hasta 5 dispositivos por WiFi, como teléfonos y tabletas. Se conecta al sistema eléctrico del vehículo, dispone de una antena que mejora la recepción a alta velocidad y utiliza la tarjeta SIM de su preferencia.



EMBELLECEDORES DE PUERTAS ILUMINADOS

Los embellecedores iluminados de Lexus para los umbrales de las puertas crean una impresión instantánea de un increíble diseño, a la vez que cumplen una función práctica para que la pintura no sufra marcas ni arañazos.



FUNDA DE LA LLAVE

Una funda elegante para la llave inteligente de su vehículo. Fabricada en cuero sintético de color gris oscuro con costuras llamativas, es el complemento perfecto para su llave del RC 300h.

PROTECTOR DEL MALETERO

Cuenta con un diseño a la medida del maletero para protegerlo de suciedad y líquidos. Además, tiene una superficie especial antideslizante para que el equipaje no se mueva.



SPOILER TRASERO

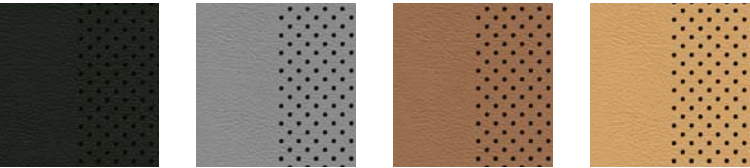
Un spoiler trasero de color a juego con la carrocería resalta el atractivo de su vehículo. El diseño fluye con el contorno ayudando a su aerodinámica. De esta forma refleja aún más su magnífico rendimiento y su gran maniobrabilidad en carretera.

PLACA DE PROTECCIÓN DEL PARACHOQUES TRASERO

Diseño y pragmatismo en uno. Esta placa de acero inoxidable protege la pintura del parachoques para que no sufra rasguños que pueden producirse al cargar o descargar objetos del maletero.

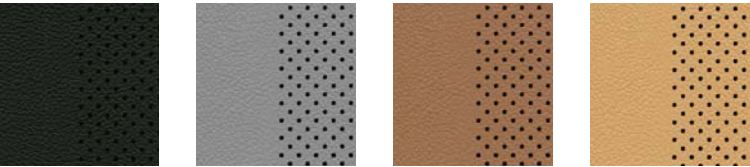
COMBINACIONES DEL INTERIOR

CUERO TAHARA¹



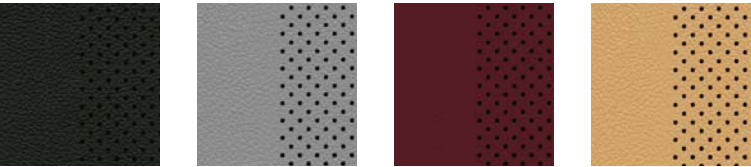
Negro Gris Camel Marfil

CUERO



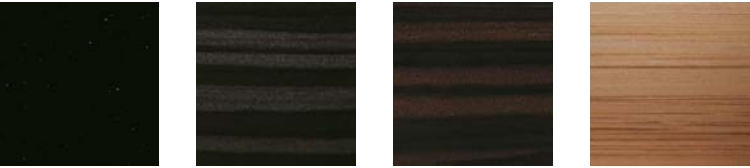
Negro Gris Camel Marfil

CUERO F SPORT



Negro Gris Rojo Coral Marfil

INSERCIONES²



Negro Shimamoku Gris Shimamoku Marrón Bambú

INSERCIONES F SPORT



Metalica

¹ El cuero Tahara de origen sintético. De serie en el acabado Executive.
² Las inserciones en Negro se incluyen de serie en el acabado Executive. Las inserciones en madera se incluyen de serie en el acabado Luxury.

Las imágenes de la siguiente página ilustran una selección de las combinaciones interiores disponibles. En su Centro Autorizado Lexus local estarán encantados de proporcionarle cualquier tipo de ayuda adicional.

Cuero Tahara Negro con inserciones en negro



Cuero Tahara Gris con inserciones en Shimamoku Gris



COMBINACIONES DEL INTERIOR

Cuero Camel con inserciones en Bambú



Las imágenes de la siguiente página ilustran una selección de las combinaciones interiores disponibles. En su Centro Autorizado Lexus local estarán encantados de proporcionarle cualquier tipo de ayuda adicional.

Cuero Marfil con inserciones en Shimamoku marrón



COLORES DE LA CARROCERÍA

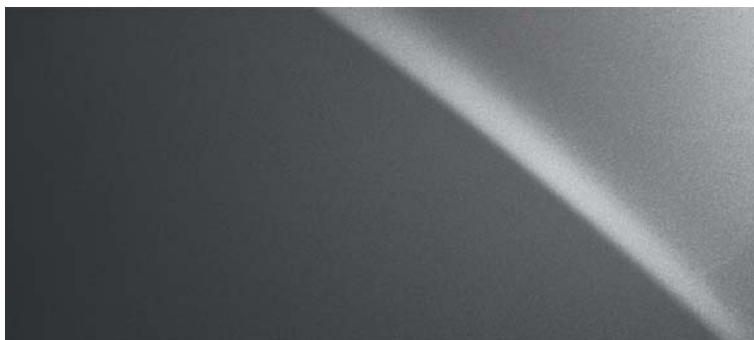
BLANCO NOVA (085)¹



BLANCO SONIC (085)²



GRIS OSCURO (1H9)



PLATA (1J4)



TITANIUM (1J7)



NEGRO (212)³



NEGRO STARLIGHT (217)



ROJO SONIC (3T5)



NARANJA F (4W7)¹



AZUL ELÉCTRICO (8X1)¹



¹ Exclusivo de F SPORT.

² No disponible en F SPORT.

³ Pintura no metálica

Tenga en cuenta que los colores reales de la pintura pueden cambiar ligeramente al plasmarse en papel.

NUEVO RC 300h

LEXUS CARE



**EN LEXUS, NOS
PREOCUPAMOS
DE VERDAD**

OMOTENASHI
DE LEXUS



**EN LEXUS, PARA NOSOTROS
USTED ES MUCHO MÁS QUE
UN CLIENTE, ES NUESTRO
INVITADO.**



Para reflejar nuestro profundo compromiso con "Omotenashi", es decir, el sentido japonés de la hospitalidad que sirve de inspiración para ofrecer nuestro inmejorable servicio al cliente, en Lexus tratamos a todos los clientes como si fueran invitados en nuestra casa. A lo largo de la vida útil de su vehículo, trataremos por todos los medios de que disfrute de una extraordinaria experiencia como propietario, de un servicio inigualable y de un mantenimiento impecable, elementos que se unen con el fin de proporcionarle una tranquilidad total y una experiencia totalmente satisfactoria.

Desde el lanzamiento en 1989 de la berlina insignia, el LS 400, Lexus ha sido fiel a su compromiso de superar cualquier expectativa de todos nuestros clientes. Y la mejor prueba de que para nosotros cuidar de su vehículo es como cuidar de usted son los innumerables premios recibidos en los últimos 25 años.

Cuando visite nuestras exposiciones, trataremos de anticiparnos a sus necesidades y de poner a su disposición las mejores instalaciones para que disfrute de una atmósfera tranquila y acogedora. En la moderna sala de espera de Lexus, puede ponerse al día de las noticias o navegar por Internet disfrutando de una bebida. Y mientras se relaja, nuestros técnicos realizarán su trabajo con eficiencia y precisión para que pueda volver a la carretera con las mínimas interrupciones en su vida cotidiana.



SIENTA EL NUEVO RC 300h

Contacte con su Centro Autorizado Lexus o visite www.lexusauto.es para conocer con mayor profundidad el nuevo RC 300h.

Para más información visite:

www.lexusauto.es

www.facebook.com/LexusSpain

www.youtube.com/LexusSpain

www.twitter.com/LexusSpain

© 2016 Lexus Europe* se reserva el derecho a modificar los detalles de las especificaciones y el equipamiento de los vehículos sin previo aviso. Estos detalles están sujetos a cambios según las condiciones y los requisitos de cada país. Consulte en su Centro Autorizado Lexus local los detalles referentes a los cambios que pudiera haber en su zona.

Nota: los vehículos mostrados y las especificaciones indicadas en este catálogo pueden diferir de los modelos y equipamientos disponibles en su zona. El color de la carrocería del vehículo puede variar ligeramente con respecto a las fotos de este catálogo.

Para más información, visite nuestra página web: www.lexusauto.es

Cuidar el medio ambiente es una prioridad para Lexus. Tomamos numerosas medidas para garantizar que, durante el ciclo de vida de nuestros vehículos, desde su diseño, producción, distribución, venta y servicio hasta el final de su vida útil, se minimice su impacto medioambiental. Será un placer para su distribuidor facilitarle más información sobre los requisitos de final de vida útil de los vehículos.

* Lexus Europe es una división de Toyota Motor Europe NV/SA.

Impreso en España, Enero de 2016



Descargue nuestra app en su móvil o tableta y corra en el circuito de Ascari cuando lo desee.

