

NX



NX 300h



«Nous avons rendu le nouveau NX plus ambitieux, élancé et distinctif. Et mon équipe ne s'est pas arrêtée là : elle a amélioré son confort de conduite avant d'ajouter quelques-unes des technologies les plus avancées au monde, notamment le Lexus Safety System+.»

INGÉNIEUR EN CHEF DU NX,
TAKEAKI KATO



06 DESIGN

De l'audace – une voiture au design radical qui attire tous les regards

08 OMOTENASHI

Une voiture qui anticipe subtilement vos besoins

12 PERFORMANCE

Une passion pour la performance qui mène à une agilité urbaine hors du commun

20 SAVOIR-FAIRE

Le point de rencontre entre design citadin et savoir-faire takumi.

24 TECHNOLOGIE

L'utilisation de technologies avancées pour que la conduite en ville redevienne un plaisir

26 EXPÉRIENCE LEXUS

Voyez comment nous tenons à traiter chaque client comme un invité dans notre propre demeure

Bienvenue dans le nouveau crossover NX de Lexus. Avec son style radical et provocateur, il a été conçu pour ceux qui souhaitent se démarquer en ville. Le NX exprime la vitalité par l'intermédiaire d'idées ingénieuses, depuis sa calandre diabolique audacieuse et ses feux à LED jusqu'à sa ligne de toit unique et son profil sculpté. L'innovant NX 300h tout hybride impressionne par son agilité urbaine hors du commun, liée à un dispositif de suspension perfectionné qui apporte une réponse fluide à vos demandes. Vous voyagerez dans un habitacle extrêmement raffiné, équipé d'un système de navigation Lexus haut de gamme avec écran 10,3 pouces, tout en appréciant le look et la sensation agréable que procurent les magnifiques coutures du cuir et une multitude d'autres détails élégants. Pour stimuler votre expérience de conduite, vous pouvez opter pour le nouveau NX F SPORT doté d'une calandre alvéolée exclusive à motif «F» noir de jais, d'une suspension plus réactive, d'un intérieur F SPORT et de jantes totalement inédites. À bord du NX, savourez l'art de l'omotenashi, la légendaire hospitalité japonaise.







«Nous voulons un design exaltant, vivifiant et controversé à la fois.
Nous voulons des voitures dont l'attitude attire tous les regards.»

DIRECTEUR GÉNÉRAL DU PROJET
POUR LE CONCEPT DE CROSSOVER LF-NX
TAKESHI TANABE

LEXUS NX: LA FORTUNE SOURIT AUX AUDACIEUX

La création du NX représentait une opportunité exceptionnelle pour Lexus, l'occasion de séduire une nouvelle génération d'acquéreurs à la recherche d'une véritable originalité et d'un design captivant. Le moment n'était pas au conservatisme ou à la timidité. Il fallait tourner le dos aux concepts conventionnels et aux idées maintes fois diluées lors de trop nombreux groupes de discussion et réunions de comité. Il était temps de montrer de l'audace.

Nous avons rassemblé les plus brillants espoirs provenant de nos studios de design de Californie, du sud de la France et du Japon. Nous leur avons tendu une feuille blanche, nous leur avons proposé un niveau de liberté créative inédit et les avons encouragés à faire preuve de témérité. Inspirés par cette tâche à l'esprit d'ouverture sans précédent, ils ont donné naissance à cinq concepts incroyablement inventifs.

Nous avons ensuite sélectionné la proposition la plus radicale et provocatrice pour la développer. Globalement, le concept retenu présentait un habitacle en forme de diamant, façonné autour de l'espace nécessaire pour les quatre occupants, avec des roues réparties entre les quatre facettes

du diamant. L'ensemble était sportif et agile, tout en restant résolument avant-gardiste et urbain.

Pour citer son concepteur, Nobuyuki Tomatsu: «Nous voulions une voiture à la fois élancée et brute, à l'allure contemporaine décontractée. Si vous la regardez de profil, elle évoque un boxeur de catégorie poids plume. Nous avons débarrassé les flancs de l'habitacle de la moindre trace de graisse afin de lui donner une forme athlétique et sculptée.»

Partout où se posent les yeux, le NX regorge de nouvelles idées de design toutes plus intéressantes les unes que les autres: la forme de diamant vue du dessus, les pare-chocs charpentés à l'avant et à l'arrière, ainsi que la ligne de toit unique, qui culmine au-dessus de la tête des passagers arrière avant de descendre en pente raide vers l'arrière pour conférer au véhicule son profil si distinctif. Les feux avant affichent un look futuriste inédit, tandis que la célèbre calandre diabolique n'a jamais exprimé autant de dynamisme.

Le défi: transposer ces idées dans la réalité sans arrondir les angles. Notre priorité consistait à garder cette impression de puissance et de vigueur condensées qui se dégageait du concept

et s'exprimait dans les moindres recoins du métal. D'ordinaire, quand un tracé complexe est confronté aux contraintes de production, c'est le design qui en subit les conséquences, et non le processus de production. Mais le NX était si captivant qu'il nous a tous incités à adopter une approche totalement différente. Kenji Chiba, responsable de notre division consacrée à la conception de la carrosserie: «Le design était cool. J'ai compris que cela représenterait un défi technologique mais j'avais la sensation que je devais y parvenir. Si nous ne créons pas quelque chose de cool au lieu de nous limiter à ce qui est facile à fabriquer, alors nous n'avons aucun avenir.»

Le NX incarne cette détermination et arbore l'un des designs les plus radicaux actuellement sur le marché. Nous sommes ravis de pouvoir affirmer que le NX attirera une toute nouvelle génération d'amateurs chez Lexus. En fait, il s'agit de l'un des lancements les plus réussis de notre histoire, ce qui confirme notre théorie: le courage et l'audace sont toujours récompensés.



01



02



03

- 01 Calandre diablo alvéolée noir de jais avec motif «F» exclusif
- 02 Huit airbags, pack Lexus Safety System+ en option
- 03 Triples feux avant à LED



Assis dans des sièges épousant votre silhouette, vos passagers et vous-même vous délecterez des détails raffinés comme les garnitures intérieures en aluminium de style naguri, disponibles avec le NX F SPORT. Le mot 'naguri' tire son origine d'une technique de menuiserie japonaise traditionnelle.

Cette technique était tombée dans l'oubli depuis des siècles, jusqu'à ce que l'un de nos fournisseurs mette au point une nouvelle façon de travailler l'aluminium, permettant d'obtenir des finitions de style traditionnel naguri. Nos designers ont immédiatement été séduits par son potentiel créateur.

OMOTENASHI: ANTICIPER SUBTILEMENT VOS BESOINS

L'Omotenashi' est un concept japonais séculaire qui consiste à anticiper les besoins d'une personne avant même qu'ils n'apparaissent. L'hospitalité est quasiment élevée au rang d'art, à l'instar de la célèbre cérémonie du thé, où chaque hôte est traité avec gentillesse, compréhension et respect. De nos jours, l'omotenashi est encore très présente chez Lexus et dans nos produits. C'est d'ailleurs une source d'inspiration permanente. Prenez le nouveau NX, par exemple: avant même de vous installer au volant, notre crossover vous prépare déjà un

accueil omotenashi spécial. À mesure que vous vous approchez, les poignées s'illuminent pour vous saluer et le sol sous les portières est éclairé afin d'éviter que vous marchiez accidentellement dans une flaque d'eau. Une fois à l'intérieur, vous réalisez que tout ce dont vous avez besoin pour garantir votre confort a été placé avec soin à l'endroit précis où il peut s'avérer utile. Et ce, jusque dans le moindre détail: du miroir de courtoisie au porte-boisson innovant qui vous permet d'enlever le bouchon d'une bouteille d'eau avec une seule main.

L'habitacle axé sur le conducteur vous enveloppe, vous apporte un sentiment de sécurité et vous permet de vous sentir maître de la situation. Le Lexus Safety System+ viendra ensuite renforcer vos aptitudes naturelles à la conduite en vous aidant à rester dans la bonne voie, en vous assistant quand le trafic se densifie, en veillant à prévenir les situations périlleuses avec les autres usagers de la route, voire en recourant à des mesures correctives le cas échéant.







PERFORMANCE

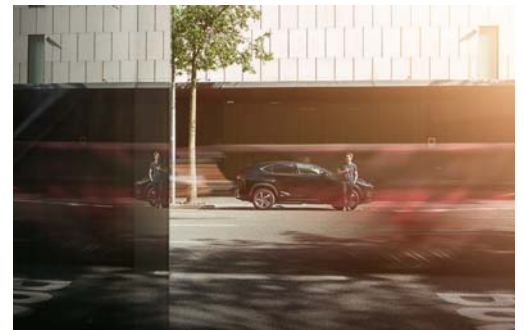
- 01 Les éléments design exclusifs soulignent avec dynamisme le caractère sportif du NX
- 02 Habitacle luxueux, inondé de lumière par le toit vitré panoramique
- 03 Avec son esthétique radicale et son profil distinctif, le nouveau NX fait sensation en ville



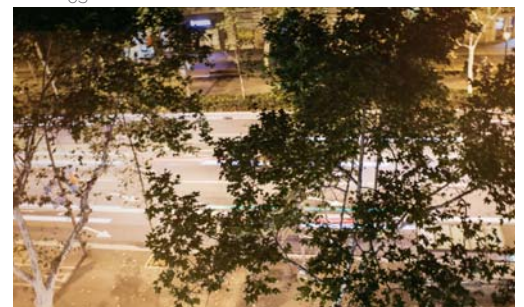
01



02



03



LE PARFAIT CITADIN: L'EXPÉRIENCE NX

Vivre avec le chaos. Cette maxime du 21^e siècle est probablement l'essence même de la conduite en milieu urbain, à l'image du centre-ville de Barcelone. Dans la capitale catalane, le trafic provoque un désordre indescriptible cet après-midi; clameurs et couleurs se confondent à chaque coin de rue. Un tumulte sans aucun doute exténuant pour les usagers du quotidien mais terriblement passionnant pour les visiteurs de passage.

Le fait que nous ne soyons pas pressés par le temps n'y est pas étranger. Mon compagnon de voyage est Takeaki Kato, ingénieur en chef du projet NX et figure respectée dans le domaine de l'ingénierie automobile après avoir dirigé l'élaboration d'une multitude de modèles Lexus. Arrêtés à un feu rouge, tout en admirant le paysage, nous discutons de l'importance d'une bonne posture.

«La ville peut souvent paraître étouffante car votre position est basse. Vous ne pouvez pas voir ce qui vous attend devant et tout semble vous écraser de tout son poids» explique Takeaki Kato, soulignant ses propos en balayant l'air de la main avec emphase. «Une mauvaise posture exerce une pression et aggrave certaines situations comme les embouteillages, les faisant paraître pire qu'ils ne le sont réellement.»

Garder une bonne posture est l'un des éléments clés du crossover NX, un petit véhicule de la taille d'un SUV, spécialement conçu pour la conduite en milieu urbain. L'assise est beaucoup plus haute que d'habitude et donne un excellent aperçu de la circulation tout en offrant le confort de sièges en cuir à la finition soignée. Vivre avec le chaos est plus simple lorsque vous êtes confortablement installé.

Cependant, la hauteur de l'assise n'est pas le seul facteur à l'origine de cette visibilité parfaite: le moniteur de vision panoramique fournit des images provenant de quatre caméras séparées (calandre, rétroviseurs extérieurs et hayon arrière), avec lignes de guidage dynamique à l'écran pour pouvoir se garer dans des espaces confinés et manœuvrer avec précaution dans des rues encombrées.

Malgré la densité du trafic, nous redémarons et parcourons l'une des larges avenues bordées d'arbres longeant l'illustre quartier gothique de Barcelone. La façade de l'un des bâtiments est ornée d'une fresque murale représentant une mère et son enfant, tandis que se dévoile de temps à autre le labyrinthe de ruelles grouillant de touristes.

La circulation devient progressivement plus fluide: le NX 300h passe alors automatiquement du mode EV (véhicule électrique) au mode hybride. Nous nous dirigeons vers le port en profitant de la vitesse retrouvée et de la puissance pure émanant de la motorisation. «Le crossover est la quintessence du véhicule urbain, donc il a de l'énergie à revendre», précise Takeaki Kato. «C'est vraiment très amusant à conduire.»

Et cette énergie est empreinte d'élégance. Le NX revêt une apparence luxueuse et déborde de technologies intuitives visant à améliorer l'expérience de conduite. L'éclairage de l'habitacle détecte le moment où vous comptez l'allumer. Le hayon arrière se rappelle de votre amplitude d'ouverture habituelle. Ces somptueux sièges en cuir peuvent être chauffés ou ventilés.

Sans oublier le son. Nous manipulons système surround haut de gamme Mark Levinson® à 14 haut-parleurs pour découvrir les propriétés acoustiques de la technologie GreenEdge™. L'opéra n'a jamais résonné avec autant de pureté, de richesse dans les tonalités. Le fond sonore convient parfaitement à cette cité dédiée à la culture.

Nous sommes de retour dans les rues très fréquentées pour la dernière partie de l'itinéraire qui nous mènera à notre destination: la Sagrada Família, la cathédrale emblématique (et inachevée) de Gaudí. Des bars et restaurants animés confèrent à chaque quartier une atmosphère de village, tandis que le soleil de l'après-midi traverse le toit panoramique du NX 300h et inonde l'habitacle.

Sur le trajet nous emmenant vers une véritable œuvre d'art, nous avons l'impression d'en avoir déjà une sous les yeux. L'équipe de designers du NX a apparemment puisé son inspiration dans la beauté raffinée du métal en fusion, produisant quelque chose d'extraordinaire: un crossover urbain qui associe force et grâce sophistiquée.

DÉCOUVREZ LE SYSTÈME DE MOTORISATION HYBRIDE DE LEXUS



EN ACTION IMMÉDIATEMENT APRÈS LE DÉMARRAGE

Lorsque le NX 300h démarre, les puissants moteurs électriques avant et arrière peuvent le propulser jusqu'à 65 km/h en faisant appel à l'électricité fournie par la batterie hybride. À ce stade, le véhicule est presque totalement silencieux, ne consomme pas de carburant et ne génère aucune émission.

CONDITIONS DE CONDUITE NORMALES

Dès que la vitesse dépasse 65 km/h, le moteur à essence à cycle Atkinson reprend discrètement la main dans un silence quasi total, toujours assisté par le moteur électrique, si nécessaire. Grâce à cette distribution presque parfaite entre essence et électricité, le NX 300h procure un plaisir de conduite exceptionnel sans émettre de polluants ni consommer à outrance.



ACCÉLÉRATION TOTALE

Quand vous accélérez fortement, la puissance combinée des moteurs électriques ajoute immédiatement son énergie à celle du moteur à essence 2,5 litres. L'ensemble fournit un formidable surcroît de couple, garantissant ainsi une accélération linéaire époustouflante juste au moment opportun.

DÉCÉLÉRATION, ARRÊT, FREINAGE

Lors de la décélération ou de l'arrêt du véhicule, le moteur à essence s'arrête, ce qui réduit à zéro les émissions de polluants. Quand vous freinez ou décélérez, le système de freinage régénérant récupère l'énergie cinétique que les voitures ordinaires gaspillent et la transforme en électricité à emmagasiner dans la batterie hybride. C'est l'une des raisons pour lesquelles vous n'avez jamais à recharger la batterie d'un véhicule Lexus tout hybride.







LA PUISSANCE DE LA TECHNOLOGIE À VOTRE SERVICE

E-FOUR

Ceux qui s'aventurent hors des murs de la ville pourraient choisir l'un de nos modèles NX 300h à quatre roues motrices. Grâce à cette motorisation E-FOUR innovante, ils affichent une performance optimale et une excellente adhérence sur terrain accidenté, en fournissant un couple instantané sur demande.

MODE EV (VÉHICULE ÉLECTRIQUE)

Lorsque vous conduisez en pleine heure de pointe ou dans des parkings clos, vous préférez peut-être opter pour le mode EV: presque silencieux, il n'émet aucun polluant et ne consomme pas de carburant. Le mode EV vous permet d'évoluer à vitesse réduite sur de courtes distances, en fonctionnant exclusivement à l'électricité.



SÉLECTION DU MODE DE CONDUITE

La sélection du mode de conduite vous offre la possibilité de modifier le comportement de conduite du véhicule en fonction de vos préférences. Quel niveau d'efficacité, de dynamisme et de raffinement souhaitez-vous atteindre à un moment précis? À vous de choisir.



LEXUS SAFETY SYSTEM +

Tous les modèles NX embarquent de série l'innovant Lexus Safety System + qui inclut les dispositifs suivants: système précollision avec détection des piétons, assistance au maintien dans la voie avec détecteur de fatigue, feux de route automatiques pour une meilleure vision nocturne, tempomat adaptatif et système de reconnaissance des panneaux de signalisation.



SURVEILLANCE DES ANGLES MORTS ET DE LA CIRCULATION TRANSVERSALE ARRIÈRE

Nous avons exploité les atouts du radar afin de vous protéger. Par exemple, si vous amorcez un changement de voie sur l'autoroute et qu'un véhicule entre dans l'angle mort de vos rétroviseurs, vous recevrez un signal d'avertissement. Ou encore, si vous reculez pour sortir d'une place de stationnement et qu'un autre véhicule s'approche de la zone située à l'arrière de votre NX, vous serez prévenu aussi.

- 01 De magnifiques coutures ornant le
cuir et autres détails élégants
- 02 Large toit ouvrant «Moon roof»,
Jantes en aluminium 18 pouces

LE STUDIO: LE POINT DE RENCONTRE ENTRE DESIGN CITADIN ET SAVOIR-FAIRE TAKUMI

À chaque pendaison de crémaillère, c'est le même rituel: tous les invités bénéficient d'une visite guidée de la demeure. Pour ceux qui aiment l'aménagement intérieur, c'est le moment de découvrir avec émerveillement comment les occupants ont décoré leur nouveau domicile.

La sensation est similaire dans ce cas-ci: nous nous trouvons dans le studio de design Lexus, placé sous haute sécurité et situé dans la préfecture d'Aichi, au Japon. C'est ici, à l'abri des regards dans ce bâtiment de quatre étages à la façade de verre, que sont élaborés les prototypes et modèles Lexus, en collaboration avec les studios de design de Californie et de la Côte d'Azur.

J'ai été convié par Momoko Okamoto, membre de la division consacrée au développement du design chez Lexus, afin de découvrir en avant-première exclusive le nouveau NX, ce crossover de taille moyenne. J'avais beaucoup entendu parler de Momoko-san: son travail sur les modèles ES, LFA et CT lui a valu les éloges des critiques et elle est considérée aujourd'hui comme l'une des coloristes d'intérieur les plus éblouissantes du secteur.

Nous avons déjà traversé plusieurs studios et ateliers, où Momoko Okamoto a salué divers artisans - qui nous adressent un signe d'une main incrustée d'argile - et admiré la réplique d'un châssis NX en métal nu dépourvu de roues, de moteur, de capot et de hayon arrière. De la première esquisse à la production et au parcours d'essai final, chaque étape est contrôlée par des maîtres-artisans takumi dont l'amour du détail est légendaire.

Après des semaines d'attente, je suis enfin sur le point de toucher le nouveau NX du doigt: ma main est impatiemment posée sur la poignée de la porte et l'attente est insoutenable. Momoko Okamoto devine mon empressement et décide de me taquiner un peu.

«Un petit café?», me propose-t-elle, imperturbable. Mes yeux s'écarquillent de stupeur; elle s'attendait vraisemblablement à ma réaction et son rire résonne dans le studio, tandis que son air innocent s'évanouit. «Qu'est-ce que vous attendez?», demande-t-elle en souriant. «Montez!»

Sans aucun doute, elle a le sens de l'humour. Bien entendu, il est hors de question de me précipiter sur cet inestimable modèle de pré-production de l'habitacle. Je préfère m'installer confortablement au creux du siège conducteur, avec autant de précautions que si je marchais sur un lac gelé.

L'impression visuelle est fantastique: la palette de couleurs allie force et finesse dans un style incontestablement urbain.

«Le NX est un crossover, il a donc besoin de ce côté avant-gardiste et moderne typique de la ville», explique Momoko Okamoto. «Nous voulions des couleurs pleines de vivacité et d'ambition, mais aussi capables d'instaurer une atmosphère luxueuse pour enrichir l'expérience de conduite et apporter de la fraîcheur à chaque trajet.» Ce qui fait la spécificité du NX, c'est son art de conjuguer design urbain et raffinement traditionnel takumi.

Cet aspect luxueux est renforcé par les sièges en cuir caractéristiques de la marque. Inspirée des voitures de course, la technique de moulage à base de mousse crée une sorte de cocon, offrant un maintien et un niveau de confort exceptionnels.



01



02

- 01 Système de navigation Lexus haut de gamme avec écran large 10,3 pouces
- 02 Un porte-boisson innovant vous permet d'enlever le bouchon d'une bouteille d'eau avec une seule main
- 03 La protection pour les genoux arbore les mêmes clous décoratifs que celle de la Lexus LFA
- 04 Éléance raffinée des boiseries shimamoku finition main





01



02



03

Le NX hérite non seulement des incrustations shimamoku finement ouvragées, qui sont des boiseries contrastées typiquement japonaises, mais les entraîne vers de nouveaux sommets. Une finition supplémentaire appelée 'acier kenma' consiste à polir légèrement l'effet brillant à l'aide d'agents abrasifs; Yamaha emploie le même processus sur ses pianos à queue destinés au marché européen.

Le pavé tactile offre au conducteur et au passager avant une interaction intuitive avec l'écran 10,3" et se commande aussi facilement qu'un smartphone ou une tablette. Un innovant porte-boisson composé d'élastomère à coefficient de friction élevé, qui permet de dévisser le bouchon d'une bouteille avec une seule main (j'ai essayé, et ça fonctionne !). Puis il y a ce petit compartiment doublé dans la console centrale avec couvercle amovible, qui peut servir de miroir de courtoisie.

La visite est presque terminée. Alors que nous ouvrons les portières, quelque chose attire mon regard. Serait-ce...? «Oui, bien vu!», approuve Momoko Okamoto en rigolant. Les minuscules clous décoratifs scintillants sur les protège-genoux sont effectivement identiques à ceux de la super sportive LFA. «Vous avez un excellent don d'observation», reconnaît-elle.



04

J'ai un don d'observation, certes. Je vois ce qui est visible à l'œil nu. Momoko Okamoto, elle, a un don d'observation hors du commun.



FINI LE STRESSE DE LA CONDUITE URBAINE!

Le NX a été conçu pour rendre l'expérience de conduite urbaine plus détendue, afin que vous puissiez profiter de chaque minute et arriver serein et revigoré. Tout commence par la position de conduite idéale: assis nettement au-dessus des autres usagers de la route, vous bénéficierez d'une vue imprenable sur l'agglomération.

Grâce au système de navigation Lexus haut de gamme, vous trouverez aisément votre chemin à travers le dédale des rues. Avec ses magnifiques images 3D et ses nombreuses options de cartographie, l'écran 10,3 pouces est clair et précis, facile à consulter. Vous pouvez le contrôler par le biais du pavé tactile ou des commandes vocales. Nous n'avons pas non plus oublié que votre voyage ne se termine pas toujours lorsque vous quittez votre voiture: le système peut même générer un code QR pour votre smartphone, qui vous aidera à atteindre votre destination finale à pied (et nul besoin de vous inquiéter du niveau de charge de votre smartphone - le boîtier de la console centrale est pourvu d'un chargeur sans fil).

Nous nous sommes également chargés de simplifier les manœuvres. Le moniteur de vision panoramique fournit des images provenant de quatre caméras discrètes. Celles-ci sont situées sur la calandre, les rétroviseurs extérieurs (elles fonctionnent même lorsqu'ils sont rabattus) et le hayon arrière - avec des lignes de guidage à l'écran pour vous aider à vous frayer un chemin dans les espaces restreints.

Le système surround haut de gamme Mark Levinson® 14 haut-parleurs avec technologie GreenEdge™ a été taillé sur mesure en fonction des propriétés acoustiques du NX. Vos oreilles s'émerveilleront du magnifique son digne d'un home cinéma - totalement saisissant et impressionnant.

Le système de commande de la climatisation (que le conducteur et le passager avant peuvent régler séparément) s'emploie à assurer votre confort et votre bien-être. Il élimine les particules de pollen, dissipe toute odeur de renfermé et conserve la fraîcheur de l'air même lorsque vous êtes en stationnement. En outre, il est économe en énergie: la climatisation est dispensée uniquement aux sièges occupés.



01



02



03

- 01 Commande par pavé tactile intuitif
- 02 Système surround haut de gamme Mark Levinson®
- 03 Climatisation à réglage indépendant pour le conducteur et le passager avant



Tout au long de la vie de votre Lexus, nous vous proposons une expérience client extraordinaire, avec un service hors pair et une maintenance complète orchestrés pour votre tranquillité d'esprit et votre totale satisfaction. Lorsque vous visitez l'un de nos halls d'exposition, nous nous efforçons d'aller toujours au-devant de vos désirs. Nous vous accueillons dans un environnement raffiné, propice à une chaleureuse atmosphère de détente: le lounge Lexus moderne vous permet de vous tenir au courant de l'actualité et de surfer sur Internet en dégustant un rafraîchissement. Pendant ce temps, nos techniciens accomplissent leur tâche avec célérité et efficacité, afin que vous puissiez reprendre la route sans tarder.





NOUS VOULONS ACCUEILLIR CHACUN DE NOS CLIENTS COMME ON REÇOIT UN INVITÉ CHEZ SOI.

Depuis le lancement de la première Lexus, nous nous engageons chaque jour davantage pour nos clients. Nous voulons accueillir chacun d'eux comme on reçoit un invité chez soi. Cela nous a valu de nombreuses distinctions au cours de ces 25 dernières années. Mais qu'est-ce qui caractérise en premier lieu notre service exceptionnel à la clientèle? La réponse tient en un mot: l'omotenashi.

L'omotenashi, c'est le sens de l'hospitalité et l'art de recevoir à la japonaise. Néanmoins, l'omotenashi va au-delà d'un excellent service: ce concept traditionnel exprime au Japon la capacité d'anticiper les besoins de l'hôte avant même qu'ils n'apparaissent.

L'omotenashi, c'est une façon de vivre et de penser déterminante pour chacun des collaborateurs de Lexus. Son influence s'exerce aussi sur la conception et la construction de nos voitures – en particulier de notre toute nouvelle berline de luxe LS, qui en est l'incarnation même.

En savoir plus sur le nouveau NX:
lexus.ch/NX
facebook.com/LexusSwitzerland
instagram.com/LexusSwitzerland

© 2017 Lexus Europe* se réserve le droit de modifier sans préavis certains équipements et caractéristiques techniques. Le détail des données et des équipements peut varier d'un pays à l'autre. Veuillez consulter votre partenaire Lexus pour tous renseignements.

Remarque: Les véhicules représentés dans cette brochure, ainsi que leurs spécifications, peuvent différer des modèles et équipements disponibles en Suisse. Les coloris effectifs de la carrosserie peuvent différer légèrement des visuels de cette brochure. Sous réserve d'erreurs d'impression.

Pour de plus amples informations, consultez le site www.lexus.ch, www.lexus.eu ou votre partenaire Lexus.

Pour Lexus, la protection de l'environnement est une priorité. Nous mettons tout en œuvre afin de garantir un impact minimal sur l'environnement durant le cycle de vie complet de nos véhicules, depuis leur conception et leur production jusqu'à leur distribution, leur vente, leur entretien et leur recyclage. Votre partenaire Lexus sera heureux de vous fournir toutes informations sur le programme Lexus des véhicules en fin de vie.

* Lexus Europe est une division de Toyota Motor Europe NV / SA.

Imprimé en Europe, octobre 2017 / 68 LXCTM-H1709-F

