

LC 500 | LC 500h



DESIGN

Comment les designers et ingénieurs de Lexus ont réalisé l'impossible.

PERFORMANCES

L'embarras du choix : le V8 5,0 litres construit à la main ou le tout nouveau système "Multi Stage Hybrid" de Lexus.

TRAVAIL D'ORFÈVRE

Découvrez l'extraordinaire savoir-faire de nos maîtres artisans, ou "Takumi".

TECHNOLOGIE

Des trajets plus sûrs, grâce au Lexus Safety System + avec détection des piétons.



- 01 Coupé à l'aspect d'avant-garde
- 02 Calandre trapézoïdale audacieuse de Lexus, feux à LED
- 03 Lignes séduisantes bordées d'accents chromés

LE NOUVEAU LC

UN COUPÉ À L'ASPECT EXTÉRIEUR ÉPOUSTOUFLANT, À L'INTÉRIEUR LUXUEUX ET AUX TECHNOLOGIES AVANCÉES

En 2012, Lexus dévoilait le concept-car LF-LC visionnaire. Pendant que les journalistes et amateurs de belles voitures saluaient son design audacieux, les sceptiques prétendaient qu'il serait impossible à construire. Avec le lancement du très remarqué LC – un superbe coupé de luxe 2+2 marquant l'entrée dans une nouvelle ère pour Lexus –, ceux qui doutaient ont été réduits au silence. La production du LC a nécessité à la fois de l'imagination et l'adoption d'une approche totalement nouvelle, révolutionnant notre mode de développement des voitures. Bien qu'ayant la liberté de partir d'une feuille blanche, l'équipe de l'ingénieur en chef Koji Sato, composée de quelque 4000 designers, ingénieurs et techniciens, a dû faire face à de nombreux défis : Comment conserver la ligne de toit du coupé, tout en créant un habitacle spacieux à quatre sièges ?

Comment accueillir de larges jantes en alliage forgé de 21 pouces sous un capot aussi bas ? Après des mois passés à réfléchir et à sculpter une seule ligne dans l'argile, nos designers ont refusé de renoncer. Par exemple, lorsque l'équipe a réalisé que les courts porte-à-faux de carrosserie avant et arrière – essentiels pour la maniabilité à grande vitesse – nécessitaient le développement d'une nouvelle technologie de phares et feux compacts, ils se sont mis à la tâche. Rien n'a été laissé au hasard. Lorsque la construction du prototype du LC a touché à sa fin, son aérodynamisme a été testé encore et encore dans la soufflerie la plus évoluée au monde – des installations ouvertes par Lexus en 2013 – avant que les essais à haute vitesse commencent sur le Fuji Speedway et le Nürburgring.

Passionnés par la silhouette épurée du LC, les ingénieurs de Lexus ont passé des mois à développer une suspension avant hautement compacte et légère, compatible avec le capot très bas de ce luxueux coupé.



02



03



01

- 01 Capot caréné, jantes en alliage forgé de 21"
- 02 Poignées de porte plates, bienvenue Lexus
- 03 Propulsion, centre de gravité bas



02

V8 CONSTRUIT À LA MAIN OU PREMIER SYSTÈME MULTI STAGE HYBRID DU MONDE

Grisant la conduite, le nouveau LC est doté d'un châssis ultra-résistant utilisant plus de composants en fibre de carbone et en aluminium. Sur la route, les conducteurs apprécieront le dernier système de conduite dynamique de Lexus ainsi que deux formidables groupes motopropulseurs au choix : le LC 500 est ainsi équipé d'un V8 de 5,0 litres avec transmission automatique à changement direct 10 vitesses, testé jusqu'à ses limites lors des 24 Heures du Nürburgring, tandis que le LC 500h renferme le système Multi Stage Hybrid de Lexus, une première mondiale. Ces deux véhicules offrent un son de moteur exaltant et une accélération phénoménale.



03

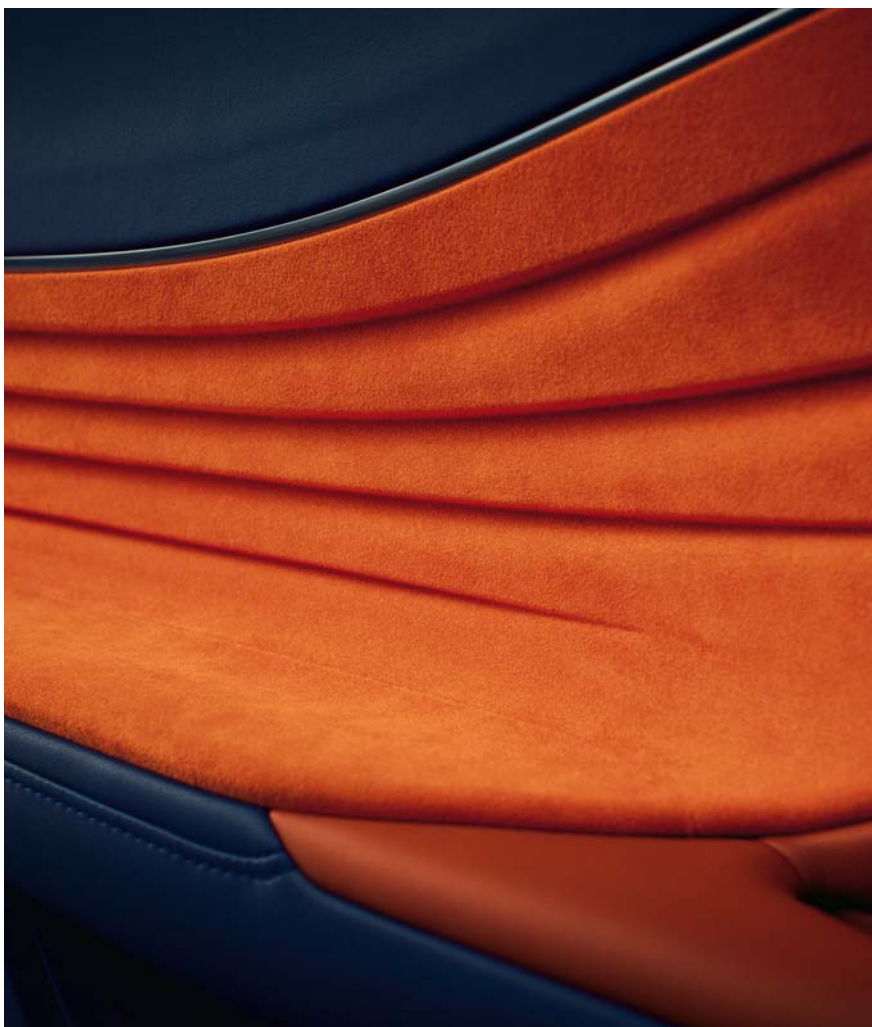


04



05

CONSTRUIT PAR LES MAÎTRES ARTISANS "TAKUMI" DE LEXUS



06

Le nouveau LC sera construit dans notre usine de Motomachi au Japon, où Lexus avait déjà fait construire la fameuse super-voiture LFA à la main. En vérité, bon nombre des maîtres artisans Takumi qui avaient participé à ce projet travailleront exclusivement sur le nouveau LC. Ils mettront à profit leur riche expérience, de la stratification des composants en fibre de carbone au polissage à la main de la carrosserie.

Cerise sur le gâteau, chaque maître artisan "Takumi" possède au moins vingt ans d'expérience chez Lexus, ayant passé d'innombrables heures à exercer ses capacités à détecter les plus petites imperfections.

Leurs capacités sensorielles uniques leur permettront de façonner avec précision des détails comme les palettes de changement de vitesses, les garnitures d'habitacle Alcantara® cousues à la main et le levier de vitesses en cuir au fini d'exception. Avant sa livraison, chaque LC sera soumis à une batterie d'inspections exhaustive avant un essai routier final destiné à vérifier le parfait fonctionnement et le raffinement propres à la marque Lexus.

04 Lexus Premium Navigation,
Remote Touch Interface

05 Horloge de précision Lexus avec cadran à motif "L"

06 Garnitures de porte magnifiquement ciselées en
Alcantara®



01

- 01 Les feux arrière adoptent une forme de "L" infinie de Lexus
- 02 Le LC 500h alimenté par le système Multi Stage Hybrid
- 03 Habitacle luxueux focalisé sur le conducteur
- 04 Instruments de conduite inspirés du LFA



PROFITEZ DE LA CONDUITE DE LA LEXUS LA PLUS AVANCÉE JAMAIS CONSTRUITE

À l'intérieur, le LC n'est pas moins sensationnel. Dictée par les lois de la physique, l'assise est basse et proche du centre de gravité de la voiture. L'habitacle focalisé sur le conducteur est équipé d'instruments inspirés du LFA et du dernier système Lexus Premium Navigation. Pour une conduite plus sécuritaire et détendue, le LC est doté du Lexus Safety System + d'avant-garde, qui intègre un système pré-collision avec détection des piétons et l'assistance avancée au maintien dans la voie.



03



04



CARACTÉRISTIQUES TECHNIQUES

	LC 500	LC 500h
PUISSANCE MAXIMALE		
ch DIN / kW	477 / 351	359 / 264
MOTEUR		
Cylindrée (cm³) / cylindres / soupapes	4969 / V8 / 32	3456 / V6 / 24
Puissance max. (ch DIN / kW à t/min)	477 / 351 à 7100	299 / 220 à 6600
Couple max. (Nm à t/min)	540 à 4800	348 à 4900
MOTEUR ÉLECTRIQUE		
Puissance max. (ch DIN / kW)	–	179 / 132
Couple max. (Nm)	–	300
BATTERIE HYBRIDE		
Type	–	Lithium-ion
TRANSMISSION		
Roues motrices	Propulsion	Propulsion
Transmission	Boîte automatique à changement direct 10 vitesses	Multi Stage Hybrid
PERFORMANCES		
Vitesse de pointe (km/h)	270	250
0-100 km/h (s)	4,7	5,0
DIMENSIONS (mm)		
Longueur	4770	4770
Largeur	1920	1920
Hauteur	1345	1345

Remarque: les informations ci-dessus sont basées sur les données préliminaires du constructeur et sont sujettes à des changements sans préavis. Veuillez consulter votre concessionnaire Lexus agréé local et/ou fr.lexus.be ou www.lexus.lu pour des mises à jour des informations.

COULEURS INTÉRIEURES

ALCANTARA®



Black



Burgundy Red



Ochre

CUIR



Black



Burgundy Red



Ochre

CUIR SEMI-ANILINE



Breezy Blue

COULEURS EXTÉRIEURES

F WHITE (083)



SONIC SILVER (1J2)



SONIC TITANIUM (1J7)



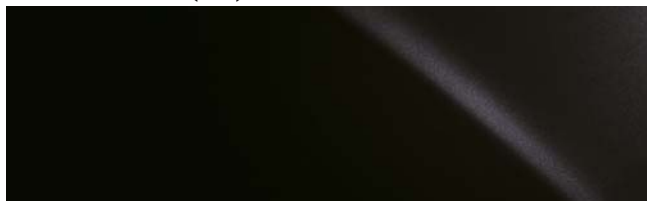
DARK GRANITE (1G0)



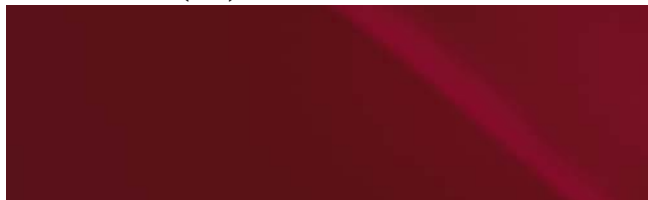
BLACK (212)¹



GRAPHITE BLACK (223)



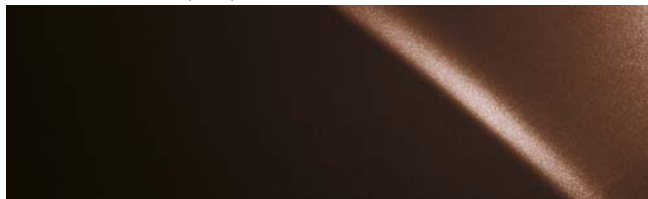
BURGUNDY RED (3S0)



RADIANT RED (3T5)



COPPER BROWN (4X2)



FLARE YELLOW (5C1)



DEEP BLUE (8X5)



¹ Couleur non-métallisée.

Remarque: en raison des variations liées à l'impression, les couleurs réelles peuvent légèrement différer de celles présentées.

Pour de plus amples informations sur le nouveau LC:

fr.lexus.be/lc ou www.lexus.lu/lc

www.facebook.com/lexusbelux

www.youtube.com/lexusbelux

© 2016 Lexus Belgium - TBel s.a. se réserve le droit de modifier les informations concernant ses équipements et spécifications sans préavis. Les détails des équipements et spécifications sont aussi susceptibles d'être modifiés pour refléter les conditions et exigences locales. Veuillez contacter votre concessionnaire Lexus agréé local pour connaître les modifications de ce type susceptibles d'être appliquées dans votre région.

Remarque : les véhicules représentés et les spécifications mentionnées dans la présente brochure peuvent différer des modèles et équipements disponibles dans votre région. Les teintes de carrosserie des véhicules peuvent différer légèrement des photographies imprimées dans la présente brochure.

La protection de l'environnement est une priorité pour Lexus. Nous prenons une série de mesures pour réduire au maximum l'impact environnemental de nos véhicules pendant toute la durée de leur cycle de vie - de la conception à la fin de vie utile, en passant par la production, la vente et les services. Votre concessionnaire se fera un plaisir de vous fournir toute information utile quant aux exigences qui s'appliquent aux véhicules en fin de vie.

Lexus Belgium - TBel s.a. - Leuvensesteenweg 369 - B-1932 Zaventem - www.lexus.be - www.lexus.lu

M9716-LCPSB-FR/red. 11.2016

Imprimé en Europe, novembre 2016

